



SEE THE WORLD IN A NEW WAY

# CATALOGUE DE PRODUITS INDUSTRIELS

# AD21

Outils professionnels pour la détection des fuites en intérieur



## Deux modes d'inspection pour une localisation rapide des fuites

### Mode d'inspection rapide

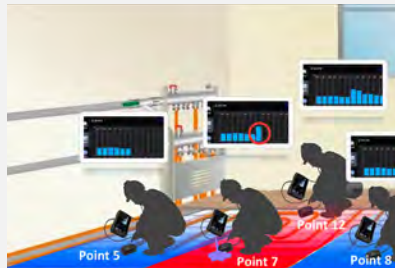
Localisation rapide de l'étendue du point de fuite, grâce à des changements numériques et d'images en temps réel pour l'enquête.

Trois modes d'affichage : graphique, histogramme et graphique linéaire, adaptés aux différentes habitudes des utilisateurs.



### Mode d'inspection

Le mode inspection peut détecter les sols et les murs. Enregistrez les valeurs d'un maximum de 12 zones. Une fois l'inspection terminée, l'AD21 détermine automatiquement les points de fuite présumés, rendant le travail de détection des fuites plus précis.



## Quatre filtres passe-bande pour l'intérieur

Grâce à des algorithmes intelligents, l'AD21 est optimisé pour différentes bandes sonores dans les scénarios de détection de fuites en intérieur.

Il sélectionne ainsi le bon équipement pour localiser rapidement l'emplacement de la fuite.

|  |                                   |                         |
|--|-----------------------------------|-------------------------|
|  | Intérieur<br>Basse<br>fréquence   | <b>150 à 3 000 Hz</b>   |
|  | Intérieur<br>Moyenne<br>fréquence | <b>3 000 à 6 000 Hz</b> |
|  | Intérieur<br>Haute<br>fréquence   | <b>4 500 à 7 500 Hz</b> |
|  | Intérieur<br>Passe-tout           | <b>150 à 7 500 Hz</b>   |



### Facile à utiliser, réglage plus flexible

Écran tactile LCD de 7 pouces et double molette ondulée



### Expérience d'écoute de haute qualité

Casque à suppression de bruit et protection auditive de haute qualité



### Batteries durables et rechargeables

Conception robuste et durable avec 11 heures d'autonomie en continu

## APPLICATIONS



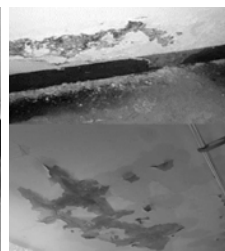
Fuite sous le plancher



Fuites de tuyaux de chauffage/tuyaux de chauffage par le sol



Fuites de tuyaux d'alimentation en eau/tuyaux d'eau



Toits et murs, infiltrations d'eau dans le sol



Système d'extincteurs automatiques

## CONTENU DE LIVRAISON



- Unité principale
- Capteur portatif
- Capteur de proximité
- Poignée
- Casque d'écoute
- Alimentation électrique pour le chargeur de batterie
- Fiches internationales (US/EU/UK/AU) pour l'alimentation électrique (x 4)
- Pochette
- Guide de démarrage rapide
- Certificat d'étalonnage
- Câble 2-en-1 USB-C vers USB-C/A (Le câble de données est devenu un câble 2-en-1 pour les produits fabriqués après mai 2024).

| N° de modèle         | AD21                                   |  |
|----------------------|--|--|
| Acoustique           | Plage de fréquence                     | 150 à 7 500 Hz   |
|                      | Rapport signal-bruit                   | 60 dB  |
|                      | Sensibilité                            | -29 dB, 70 mv/g  |
|                      | Capteur                                | Capteur portatif, capteur de proximité   |
|                      | Filtres passe-bande                    | Intérieur basse fréquence 150 Hz à 3 000 Hz<br>Intérieur haute fréquence 4 500 Hz à 7 500 Hz |
| Affichage des images | Affichage                              | Résolution 1 024 × 600, écran tactile LCD 7 pouces   |
|                      | Luminosité de l'écran                  | Manuelle/automatique   |
| Généralités          | Support de stockage                    | EMMC intégré (4 Go)  |
|                      | Capacité de stockage audio             | Environ 20 heures  |
|                      | Plage de température de fonctionnement | De -10 °C à 50 °C (14 °F à 122 °F)   |
|                      | Hauteur du test de chute               | 1,2 m (3,93 pi)  |
|                      | Type de batterie                       | Batterie lithium-ion rechargeable  |
|                      | Autonomie de la batterie               | ≥ 11 h   |
|                      | Durée de charge de la batterie         | 3 h à 90 %, 6 h pour une charge complète   |
|                      | Indice de protection                   | Unité principale : IP40 ; capteur portatif : IP54 ; capteur de proximité : IP66;             |