

www.pintogc.com

Ingénieur - Constructeur



Génie Civil - Fondations spéciales

La Polyvalence à Votre Service

48, rue Jules Vernes - BP 90114 - 35301 Fougères
tél. 02.99.99.11.26 • fax. 02.99.99.49.99



www.pintogc.com



Ingénieur - Constructeur

PINTO



Génie Civil - Fondations spéciales

Département

Génie Civil

La Polyvalence à Votre Service

Depuis 1925 l'Entreprise PINTO accompagne ses Clients - Collectivités locales, Syndicats d'Eau et Industriels - dans les projets de construction d'ouvrages de génie civil spécifiques aux domaines du traitement de l'eau et de l'environnement.

Le bureau d'études de l'entreprise PINTO consacre son expertise technique à parfaire vos projets en optimisant leur conception, leur dimensionnement et leur coût.

Notre engagement dans la voie de l'innovation et de la qualité nous a valu en l'an 2000 le certificat professionnel du Génie Civil de l'Eau et de l'Environnement.

Avec l'obtention du label AquaPlus en 2005, PINTO assoit sa compétence parmi les acteurs de la filière eau et environnement en s'engageant sur les valeurs communes de qualité, de sécurité et de développement durable.



Station d'épuration (3 500 EqH)



Station d'épuration (40 000 EqH)

Génie Civil

Nos domaines d'activités

Eaux usées



Station d'épuration (150 000 EqH)

- ┌ Stations d'épuration des eaux résiduelles urbaines et industrielles
- ┌ Bassins d'orage
- ┌ Bassins de rétention
- ┌ Postes de relèvement

Eau potable



Usine de traitement de l'eau potable (35 100 m³/j)

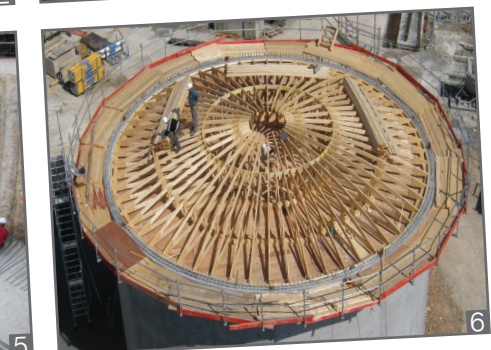
- ┌ Usines de traitement
- ┌ Réservoirs de stockage
- ┌ Stations de pompage
- ┌ Ouvrages de captage, prises d'eau

Energie & Environnement



Digesteurs (1 500 m³)

- ┌ Digesteurs
- ┌ Méthaniseurs
- ┌ Unités de compostage
- ┌ Centres d'incinération de déchets
- ┌ Plates-formes de valorisation



1-Ferrailage 2-Bassin réalisé par havage 3-Coffrage PINTO 4-Murs pré-coffrés 5-Bassin réalisé en pieux sécants 6-Charpente en dôme