



Procédé Macrophyltre®

- + Très bonnes performances épuratoires
- + Adaptation aux variations de charges
- + Parfaite intégration paysagère
- + Faible production de boues
- + Entretien simple (faucardage annuel des roseaux)
- + Coût d'exploitation faible
- + Pas d'odeurs

Applications

- Traitement des eaux usées domestiques (collectivités de 50 à 3 000 EH*, privés type campings, hôtels, lotissements...)
- Traitement des effluents industriels (agro-alimentaires)

* Equivalent-Habitant

Des performances garanties

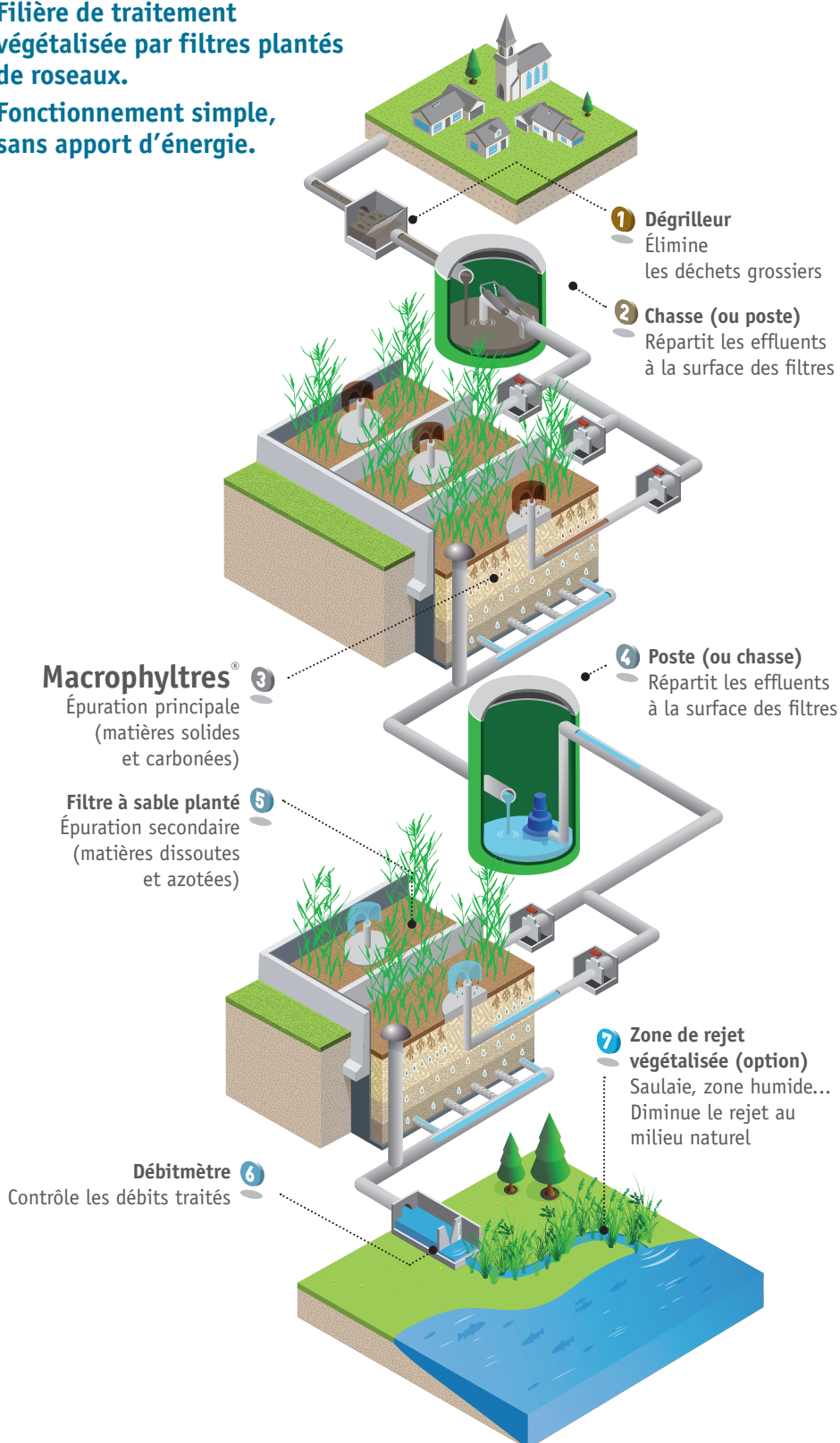
Paramètres	Concentrations	Rendements
DBO ₅	≤ 20mg/l	≥ 90%
DCO	≤ 90mg/l	≥ 85%
MES	≤ 30mg/l	≥ 90%
NTK	≤ 15mg/l	≥ 80%

Garanties ajustables selon les projets (traitement P possible, traitement NGL avec Combi-phyltre® ou Oxyphyltre®, filières compactes, filières mixtes...)

Une conception sur-mesure

Notre bureau d'études se tient à votre disposition pour l'étude de votre projet et la proposition d'une filière adaptée à vos attentes et aux exigences locales.

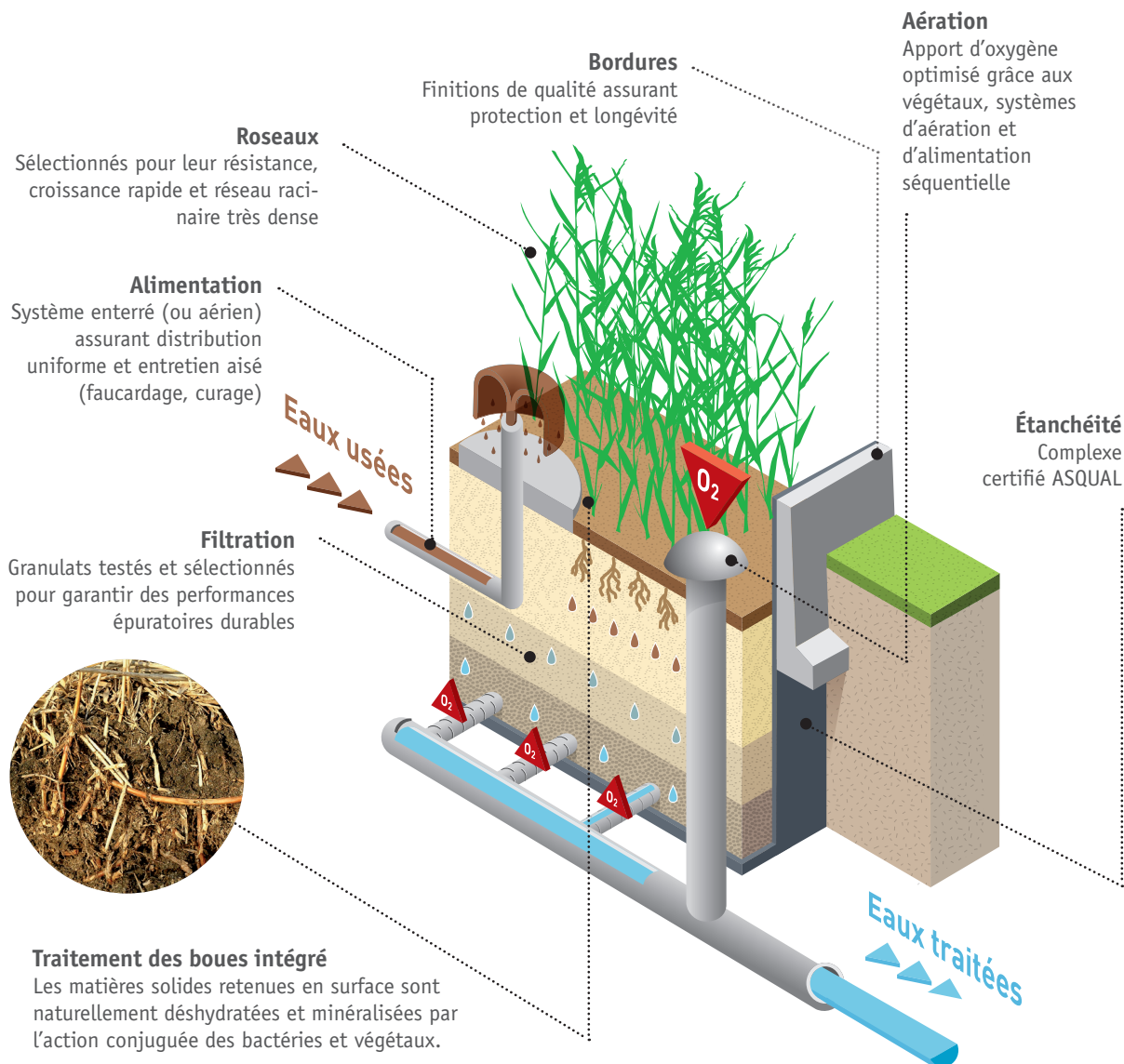
- **Filière de traitement végétalisée par filtres plantés de roseaux.**
- **Fonctionnement simple, sans apport d'énergie.**



Procédé Macrophyltre®

Coupe de principe d'un étage de filtration

Les eaux polluées sont traitées par des mécanismes naturels (filtration, dégradations bactériennes, assimilation par les plantes) dans des ouvrages où l'équilibre entre substrat, biomasse épuratrice et végétaux est maîtrisé.



Plus de 600 références



Créa Step

49, route de la borde
Beaumont la Ronce
37360 BEAUMONT LOUESTAULT
Tel : 02 47 24 42 46

contact@crea-step.fr

www.crea-step.fr