



Optimisez l'exploitation de votre ressource en eau et préservez vos captages

#visualiser #surveiller #planifier #décider #anticiper



emi Outil numérique
d'aide à l'exploitation durable
de la ressource en eau
EXPLOITATION

part of



saur
mission
water

■ Évaluez et maîtrisez l'impact d'une sécheresse sur votre site de production

- Accès à tous vos points d'observation enrichis des données publiques des ressources en eau de votre territoire
- Calcul et affichage du risque sécheresse sur votre site et qualification de l'impact potentiel sur votre production
- Alerte en temps réel de l'évolution des conditions de sécheresse
- Génération automatique de bulletins d'information sécheresse personnalisés pour votre territoire

■ Suivez en continu vos ressources en eau dans le cadre de votre PGSSE

- Appréhendez quotidiennement tous les risques naturels liés à votre alimentation en eau
- Amélioration et adaptation continues de votre Plan de Gestion de la Sécurité Sanitaire des Eaux

■ Adoptez des modes de travail collaboratifs et transparents

- Créez des profils d'utilisateurs et attribuez leur des droits d'accès
- Vos données sont accessibles 24h/24h et depuis n'importe quel support connecté
- Un échange aisé avec votre supervision et votre SIG grâce à une API dédiée

■ Prolongez la durée de vie et les capacités de production de vos captages

- Anticipez et décidez du moment optimal des interventions de maintenance, grâce au calcul en continu des performances du forage
- Par son système de surveillance et d'alerte, EMI Exploitation aide l'exploitant à gérer son exploitation dans les règles de l'art
- Tableaux de bord et rapports de synthèse sur l'exploitation et les performances de vos ouvrages

■ Naviguez sans effort dans une interface intuitive

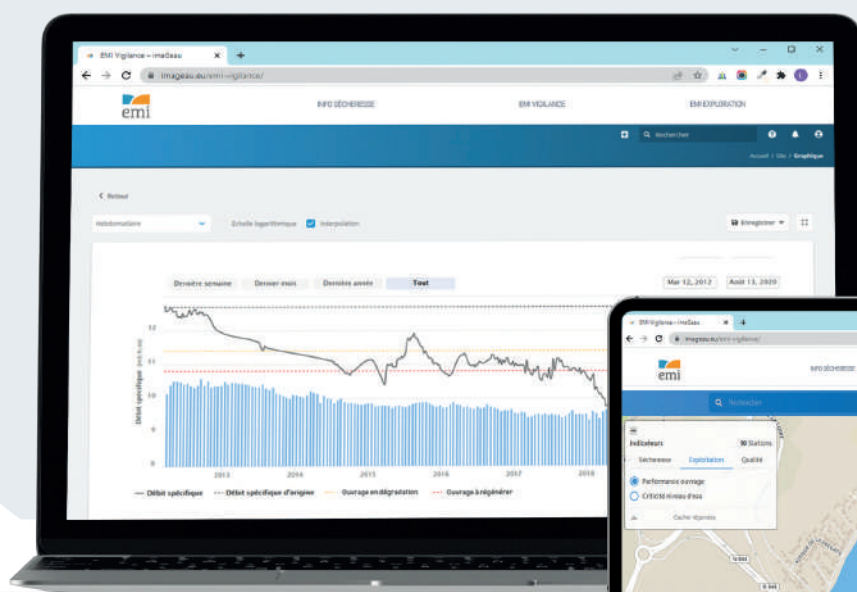
- Utilisation des dernières innovations en terme de webdesign
- Interface intuitive et ergonomique
- Toutes les informations techniques et réglementaires de vos captages disponibles en un seul clic



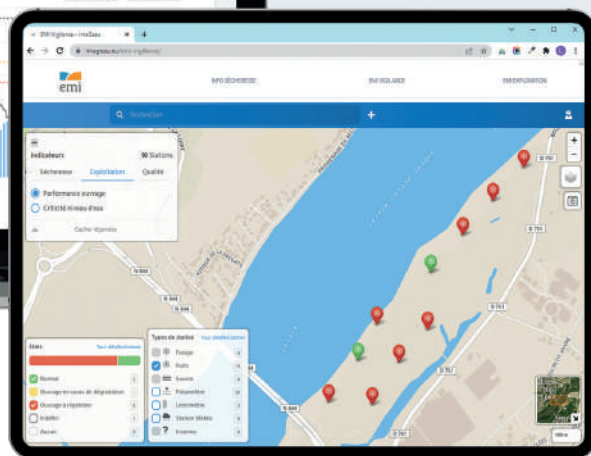
04 67 20 41 31
contact@imageau.com

102 allée de l'Amérique Latine,
30 000 Nîmes

www.imageau.com



Suivi du rendement des ouvrages de production d'une collectivité utilisant EMI Exploitation



Réalisation de graphes croisés des données issues de vos stations