

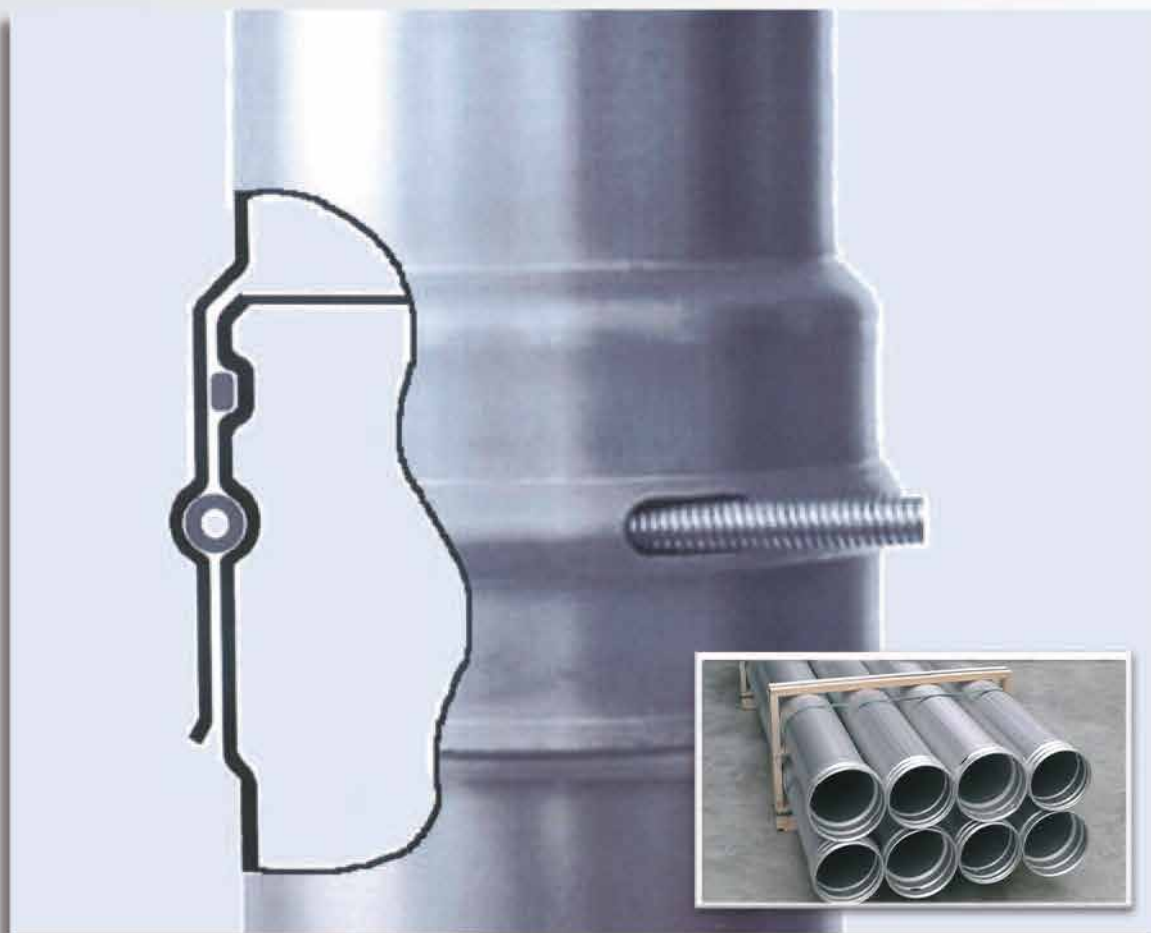


# IB IMPEX

ÉQUIPEMENT DE FORAGE D'EAU  
RACCORD ZSM

## RACCORD INOX ZSM

ÉQUIPEMENT DE FORAGE D'EAU



Les colonnes de refoulement prééquipées de raccords rapides ZSM répondent parfaitement aux exigences d'exploitation et d'entretien tout au long de la vie du forage. Faciles à mettre en œuvre, elles réduisent les pertes de charge et s'adaptent à toutes les configurations. Les tubes disponibles en plusieurs qualités d'acier inoxydable sont usinés, décapés et passivés avec soin, puis méticuleusement conditionnés.

- gain de temps lors de la pose et dépose de la colonne
- encombrement réduit
- qualité irréprochable et prix attractif

### IB IMPEX GMBH

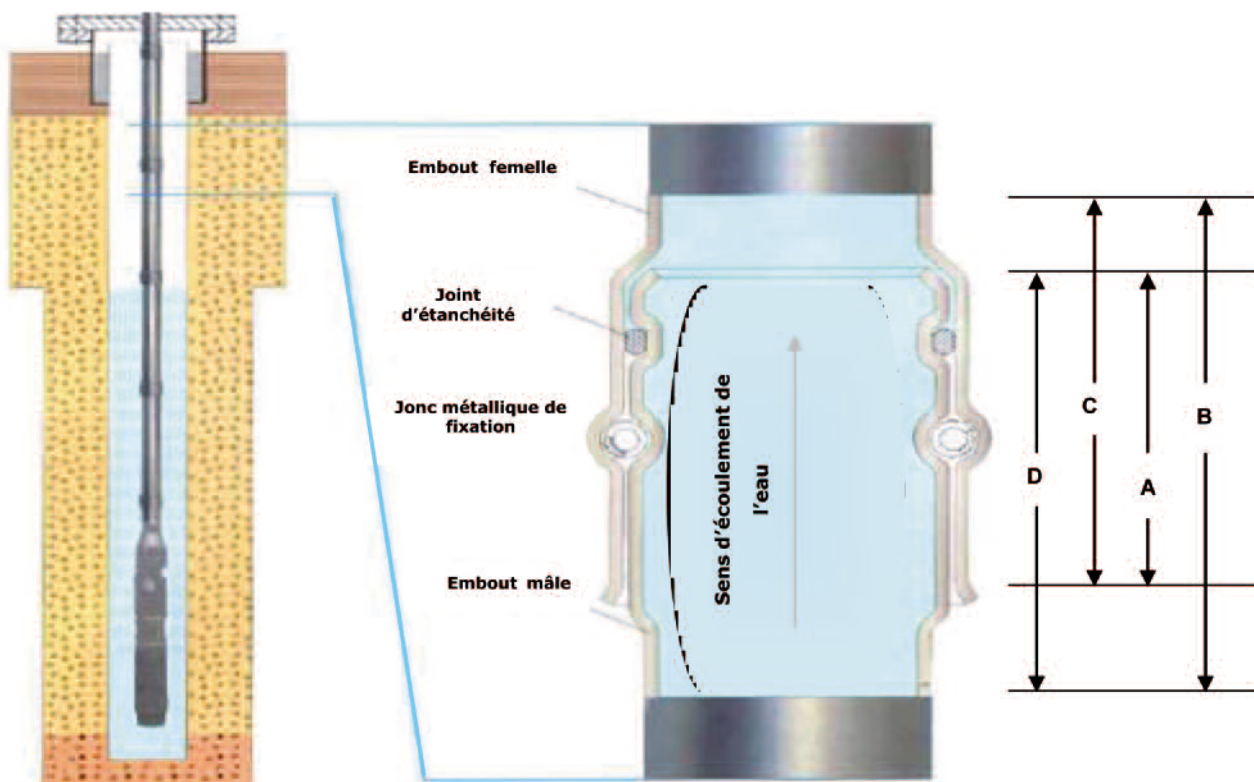
Vogesenstraße 6  
D-77767 Appenweiler  
Allemagne

Tél. 0049 (0) 7805 918388  
Mobil 0049 (0) 176 30020550

E-Mail: [info@ib-impex.de](mailto:info@ib-impex.de)  
Fax 0049 (0) 7805 918389  
[www.ib-impex.de](http://www.ib-impex.de)  
[www.ib-impex.fr](http://www.ib-impex.fr)



# RACCORD INOX ZSM



## CARACTERISTIQUES

			Diamètre nominal DN								
			50	65	80	100	125	150	200	250	300
Généralités	Ø ext max emboitement	mm	80	96	112	140	166	198	254	302	365
	Ø conduite	mm	60,3	76,1	88,9	114,3	139,7	168,3	219,1	273	323,9
	Épaisseur du tube	mm	2	2	2,6	3	3	3	4	4	4
	Masse/m de conduite	kg	2,9	3,7	5,6	8,3	10,2	12,4	21,5	25	30
	Volume/m de conduite	litres	2,5	4,1	5,5	9,2	14	20,7	35	55,2	78,4
	Traction admissible	KN	50	65	80	100	125	150	200	250	300
	Pression nominale PN	bar	40	40	40	40	40	40	40	25	25
Raccords	A Longueur raccord assemblé	mm	60	60	75	80	85	90	95	95	95
	B Longueur partie emboutie	mm	150	150	170	200	200	230	230	275	280
	C Longueur raccord femelle	mm	100	115	125	145	150	165	165	195	195
	D Longueur raccord mâle	mm	100	115	125	145	150	165	165	195	195
	Dimensions du joint	mm	58 x 5	72 x 5	86 x 5,5	110 x 6	135 x 6	165 x 7,5	215 x 7,5	270 x 9	320 x 9
	Ø ext du jonc	mm	7	7	8	9	9	11,5	11,5	12	12
	Longueur jonc	mm	190	240	280	355	435	510	675	950	1100
	Poids raccord seul	kg	0,68	0,84	1,41	2,46	3,07	4	6,8	9,5	10,5
	Matière raccord	INOX 1.4541 / AISI 321 décapé et passivé									
	Matière ressort	INOX V4A / AISI 316 rectifié									



## TUBE INOX PREEQUIPE DE RACCORDS ZSM

Systeme complet pour colonne de refoulement



- gain de temps lors de la pose et dépose de la colonne
- encombrement réduit
- qualité irréprochable et prix attractif



# TUBE INOX PREEQUIPE DE RACCORDS ZSM

## AVANTAGES

- ☐ Excellente résistance à la corrosion
- ☐ Encombrement réduit
- ☐ Montage et démontage de la colonne facilité
- ☐ PN40 du DN50 au DN 200 (testé à 100 bar)
- ☐ PN25 du DN250 au DN300
- ☐ Moindre risque de contamination bactérienne : pas d'eau stagnante dans les jonctions dans l'intervalle de rabattement. L'eau s'écoule vers le bas jusqu'au joint torique
- ☐ Tube sans soudure : les raccords ZSM mâle et femelle sont directement emboutis à chaque extrémité du tube (longueur maximum d'une section : 592 cm)
- ☐ Coût compétitif : pas de soudure, temps d'usinage réduit
- ☐ Résistance à la traction jusqu'à 300 mètres par colonne
- ☐ Pertes de charge très faibles : écoulement de l'eau plus fluide (raccord mâle positionné sous le raccord femelle, dans le sens du flux)

## FABRICATION

- ☐ Longueur d'un élément : de **30 à 592 cm**
- ☐ Raccordement de la pompe immergée : filetage, bride, ou autre
- ☐ Tube acier inoxydable 304, 316 ou 316 Ti
- ☐ Sur demande et quantité : inox 304L, 316L, **904 L**
- ☐ Tubes inox décapés et passivés par trempage

### Démontage facile

*Le raccord ZSM femelle coiffe le raccord ZSM mâle : Le sens de montage de la colonne de refoulement évite ainsi l'accumulation de dépôts de sable ou de concrétions à la jonction entre les éléments*

*Lors de chaque intervention, le démontage des tuyaux reste facile et rapide. L'assemblage des raccords ZSM prévient l'accumulation de sable ou de concrétions, le nettoyage de chaque jonction au jet d'eau ou à la haute pression est inutile.*





## TETE DE Puits ETANCHE

Fabrication sur mesure pour chaque ouvrage

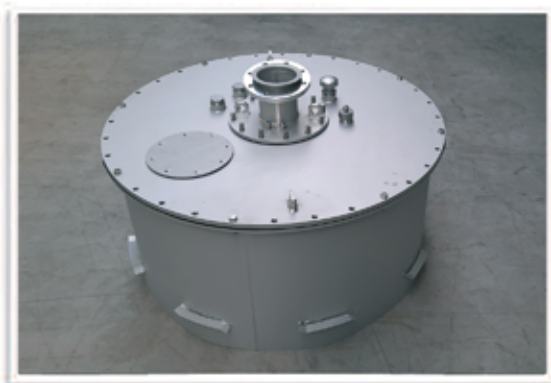


Les pièces spéciales réalisées sur spécification client complètent idéalement le système de tubes inox et de raccords inox emboutis ZSM. Elles garantissent l'adaptation parfaite de la colonne au forage neuf ou réhabilité. Notre assistance pour la conception des pièces contribue à la maîtrise des coûts et des délais.

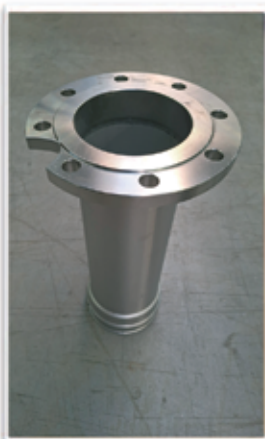
- Tête de puits étanche standard ou sur plan
- Raccordement de pompe fileté ou à bride
- Pièces de forme



# TETE DE PUIITS ETANCHE



- ❑ Raccordement de la pompe immergée :  
filetage, bride, ou autre



- ❑ Réalisation de têtes de puits étanches standard, prééquipées :
  - Un évent
  - Des passages de câble avec presse-étoupe pour l'alimentation de la pompe immergée et des sondes
  - Deux anneaux de levage



- ❑ Outillage et aide au montage : voir fiche technique spéciale.

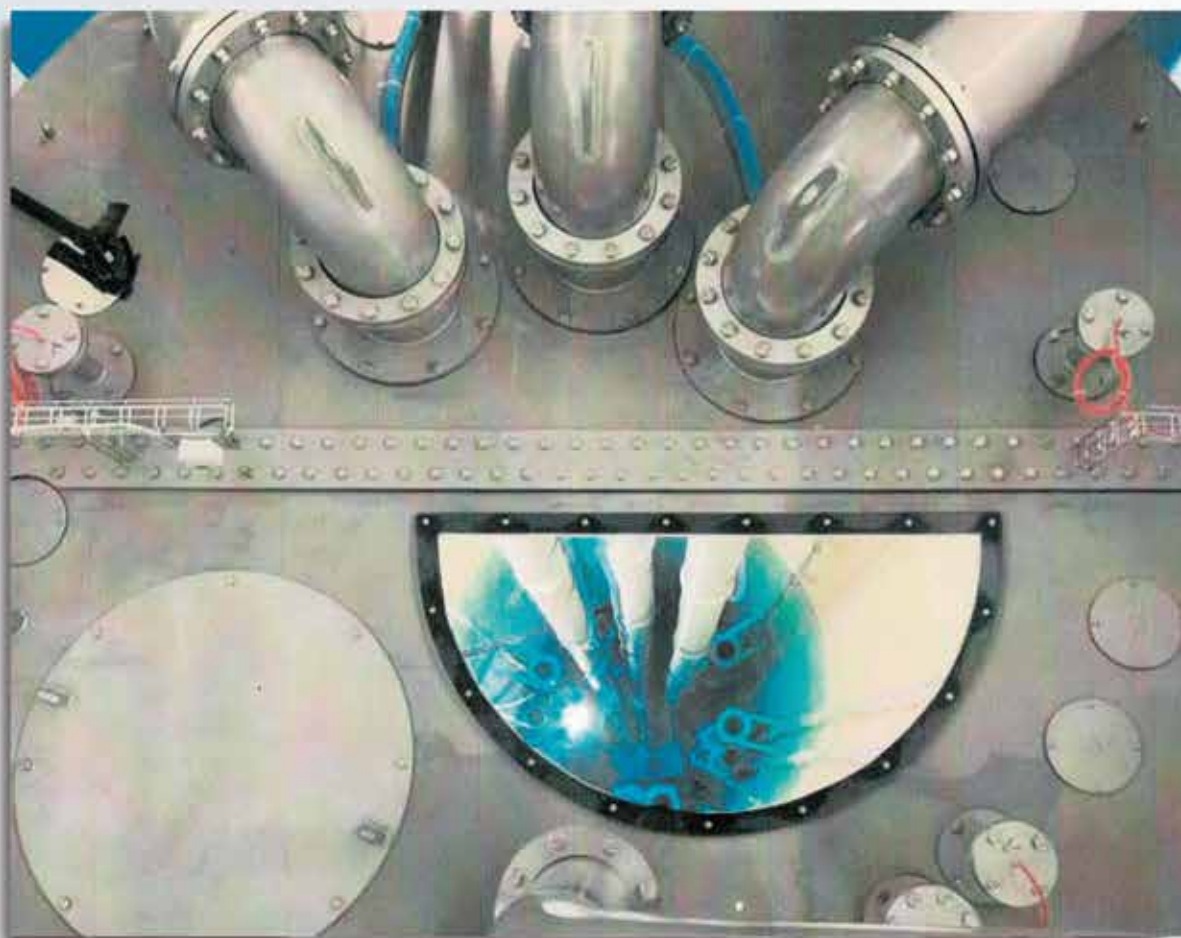
## Têtes de puits spéciales sur plan

- Réalisation de têtes de puits étanches sur plan, selon la norme obligatoire **NF X10 – 999 V2007/04**, chapitre 12.2, page 38.
- Assistance à la conception des têtes de puits spéciales



## TETE DE PUIITS ETANCHE

Montage et démontage facile et précis



IB propose une gamme complète d'outillages standard ou sur mesure pour la pose et dépose rapide des colonnes de refoulement, en toute sécurité. Les accessoires (centreurs, colliers de câble,...) simplifient le montage et la maintenance de la colonne.

- têtes de levage et colliers de retenue
- chariots de manutention
- accessoires de pose



# OUTILLAGES & ACCESSOIRES POUR COLONNES DE REFOULEMENT



**Tête de levage pour colonne ZSM**



**Collier de retenue en bois**



**Collier de retenue en inox**



**Bride de levage**



**Tube guide sonde en inox**



**Centreur à segments munis d'un porte-sonde. PP usiné, assemblage par chevilles**



**Raccord rapide ZSM prêt à souder**



**Centreur à lamelles en PEHD incolore. Deux tailles: type 70 ou type 140**

## CRÉPINES À FIL ENROULÉ ZSM



### IB IMPEX GMBH

Vogesestraße 6  
D-77767 Appenweier  
Allemagne

Tél. 0049 (0) 7805 918388  
Mobil 0049 (0) 176 30020550

E-Mail: [info@ib-impex.de](mailto:info@ib-impex.de)  
Fax 0049 (0) 7805 918389  
[www.ib-impex.de](http://www.ib-impex.de)  
[www.ib-impex.fr](http://www.ib-impex.fr)