

PARTAGER L'EAU, CONSTRUIRE L'AVENIR



FAIRE DE L'EAU ET DES ÉNERGIES RENOUVELABLES NOS RESSOURCES D'ADAPTATION AU CHANGEMENT CLIMATIQUE



L'EAU, UN ENJEU MONDIAL MAJEUR

L'eau, source de vie, est au cœur des enjeux sanitaires et de sécurité alimentaire qui conditionnent le bien-être et la coexistence pacifique des populations du monde entier.

Dans un contexte global de changement climatique, sa répartition équitable et son accès en qualité et quantité suffisantes sont des défis majeurs qui s'imposent à nous pour les générations futures.

Convaincue que c'est ensemble que nous pourrons relever ces défis, la SCP s'applique, par une gestion solidaire, innovante et maîtrisée, à concevoir pour le long terme et à mettre en œuvre au quotidien, les solutions pour assurer la disponibilité et la préservation de la ressource.

AU CŒUR DES GRANDS DÉFIS DE DEMAIN



Acteur de la transition écologique, la SCP engage, depuis plus de 60 ans, sa responsabilité, son innovation et sa performance au service des territoires pour répondre aux enjeux du changement climatique dans les domaines de l'eau et des énergies renouvelables.

Elle relève le challenge quotidien de sécuriser l'alimentation et l'accès à l'eau des territoires, contribuant ainsi à leur développement et à leur croissance économique. Son expertise lui permet d'apporter des solutions adaptées aux problématiques engendrées par le changement climatique.

Que ce soit à l'échelle de la concession régionale du canal de Provence, en France et à l'international, la SCP répond aux besoins de ses clients les plus divers avec la même exigence. Elle innove pour préserver, maîtriser et valoriser la ressource en eau et accompagner l'optimisation de ses usages.

UNE GOUVERNANCE CONSENSUELLE, GARANTIE D'UNE GRANDE STABILITÉ

La SCP est une société d'économie mixte ayant le statut d'aménageur régional. Sa stabilité est assurée par un actionnariat équilibré, détenu à plus de 80 % par des collectivités territoriales. Elle contribue de manière conséquente au financement des investissements nécessaires au développement régional aux côtés des collectivités actionnaires.

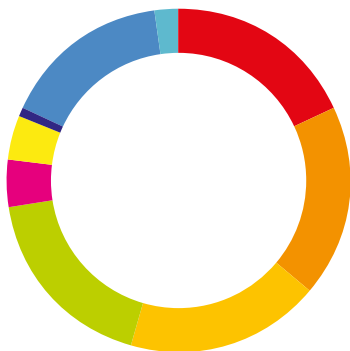


Pour mener à bien sa mission, la SCP réaffirme les valeurs qui fondent sa culture : le professionnalisme, la proximité et le développement responsable,

fruits d'une politique RSE affirmée et constitutive de son ADN.

CAPITAL SOCIAL
3,8
MILLIONS D'EUROS

LA PRÉSIDENTE EST ASSURÉE STATUTAIREMENT PAR LA RÉGION SUD PROVENCE-ALPES-CÔTE D'AZUR.



COLLECTIVITÉS 82 %

- 18,2 %** Région Sud Provence-Alpes-Côte d'Azur
- 18,2 %** Métropole Aix-Marseille-Provence
- 18,2 %** Département des Bouches-du-Rhône
- 18,2 %** Département du Var
- 4,3 %** Département de Vaucluse
- 4,3 %** Département des Alpes de Haute-Provence
- 0,7 %** Département des Hautes-Alpes

BANQUES ET ORGANISMES DE DÉVELOPPEMENT

- 16 %** Caisse des dépôts et Crédit Agricole

CHAMBRES D'AGRICULTURE

- 2 %** Chambres d'agriculture des 5 départements actionnaires

5 ACTIVITÉS POUR RÉPONDRE AUX ENJEUX DU CHANGEMENT CLIMATIQUE



AMÉNAGEMENT HYDRAULIQUE

La SCP est un expert en aménagement hydraulique qui oeuvre pour l'accès à l'eau des territoires.

TRANSPORT ET DISTRIBUTION D'EAU

La SCP dispose d'un savoir-faire unique permettant l'exploitation et la maintenance d'infrastructures hydrauliques pour assurer un service de l'eau optimal.

INGÉNIERIE ET CONSEIL

La SCP est un expert de l'ingénierie et du conseil dans le domaine de l'eau en France et à l'international.

SERVICES ET ÉQUIPEMENTS

La SCP propose une large gamme de services et d'équipements en accompagnant ses clients pour un usage raisonné de l'eau.

ÉNERGIES RENOUVELABLES

La SCP développe les énergies renouvelables en lien avec la gestion de l'eau à travers l'hydroélectricité et le photovoltaïque.

+60

ANS D'ACTIVITÉ

630

COLLABORATEURS
en CDI en France et
à l'international*

129,6

MILLIONS D'EUROS
de chiffre d'affaires*



DES PRISES DE PARTICIPATION VERTUEUSES

Le développement de la SCP dans les énergies renouvelables passe également par sa participation à des Groupements d'Intérêt Économique (GIE) et des sociétés de projet, en direct ou via sa filiale SCP Energies Renouvelables et Développement Territorial. Les participations à des GIE permettent le financement, la construction et l'exploitation de microcentrales hydroélectriques en partenariat avec des associations syndicales et des collectivités.

DES FILIALES POUR DÉVELOPPER LES ÉNERGIES RENOUVELABLES



AGRITEOS (EN PARTENARIAT AVEC OMBRÉA)

Créée en 2020, cette filiale combine le système Ombrea de régulation des aléas climatiques (ombrières créant les conditions favorables au bon développement des plantes) et l'expertise eau - énergie - agriculture connectée de la SCP au service des agriculteurs.



ENERÉO (EN PARTENARIAT AVEC SERGIES)

Créée en 2022, ENERéo a pour ambition principale de développer des projets d'ombrières de canal sur le canal de Provence et de mettre à disposition ce savoir-faire sur tout autre canal en France.

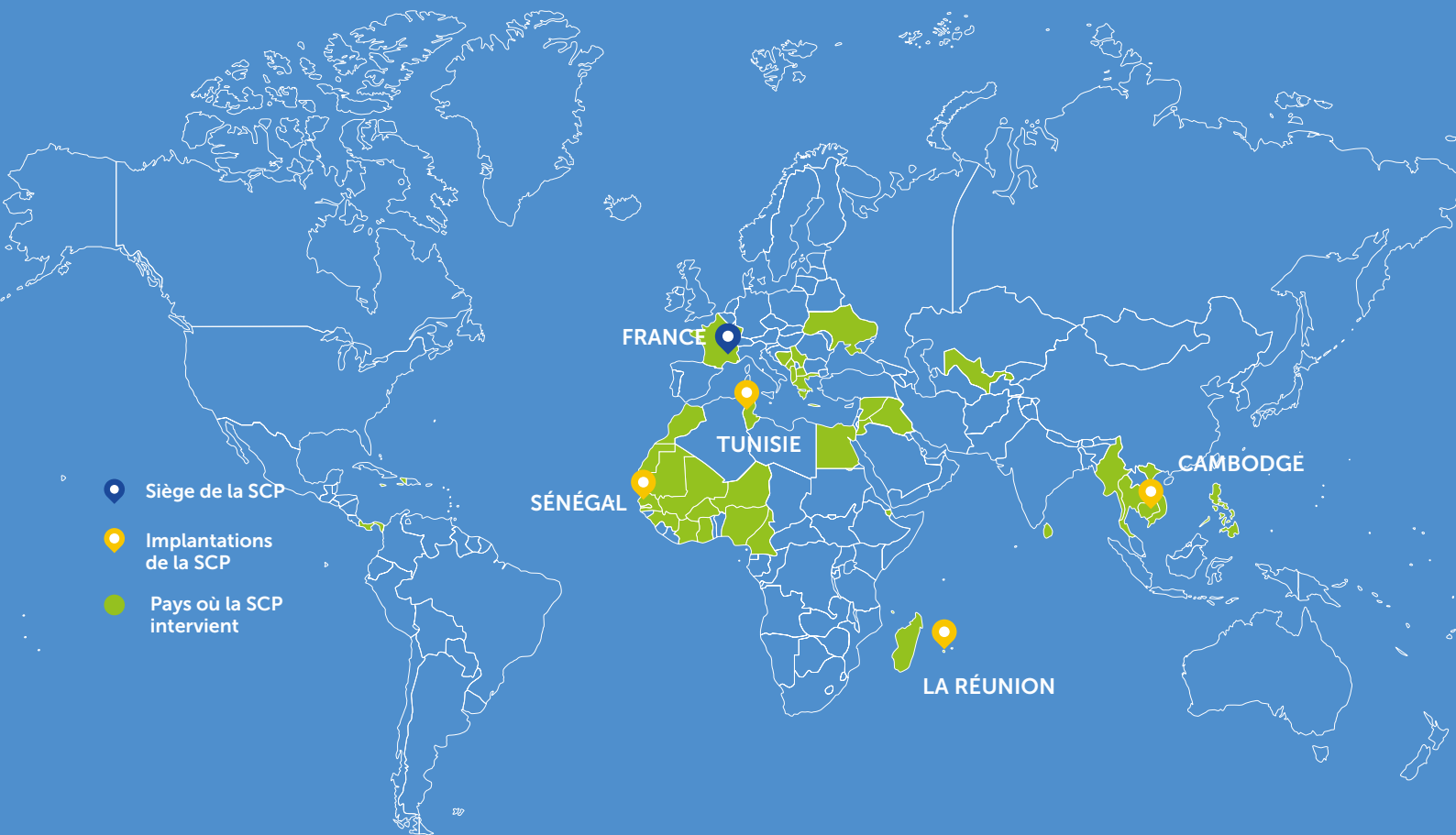


DE L'EAU POUR TOUS, EN PROVENCE...

Avec ses 10 centres
d'exploitation de proximité,
la SCP garantit le bon
fonctionnement des
infrastructures et assure le
service de l'eau auprès
de 50 000 clients régionaux.

...ET AILLEURS

La SCP intervient en France et à l'international
grâce à ses implantations, qui répondent
aux besoins de plus de 500 clients répartis dans 40 pays.



SÉCURISER, COMPENSER, PRÉSERVER L'EAU POUR TOUS LES USAGES EN RÉGION SUD



DESSERVIR ET SÉCURISER L'ACCÈS À L'EAU EN PROVENCE

En tant qu'aménageur régional et concessionnaire du canal de Provence pour la Région Sud Provence-Alpes-Côte d'Azur, son autorité concédante, la SCP assure une mission d'intérêt général de sécurisation de l'alimentation en eau de la Provence. Elle préserve et contrôle la qualité de la ressource, soutient et pérennise le développement durable et solidaire des territoires régionaux.

Pour garantir l'accès à l'eau pour tous et pour tous les usages, la Société développe et entretient un réseau hydraulique régional innovant et économe en eau. Parce que chaque goutte compte, l'ouvrage du canal de Provence est capable de s'adapter à la demande pour ne prélever que le strict nécessaire dans la ressource, de plus en plus précieuse, dans un contexte de changement climatique.

ASSURER LA CONTINUITÉ DU SERVICE DE L'EAU 7J/7 ET 24H/24 POUR :



Agriculteurs
6 000 exploitants
agricoles



**Industriels et
entreprises**
2 200 entreprises



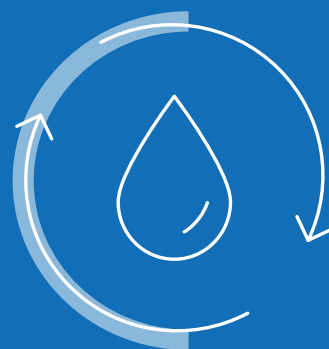
Collectivités
190 communes
2 millions d'habitants
alimentés en eau
(40 % de la région Sud)



Particuliers
40 000 clients
particuliers



Défense incendie
2 200 poteaux et
postes incendie



LE CANAL DE PROVENCE EN CHIFFRES

250M
de m³ mobilisés en moyenne
chaque année

216 km
d'ouvrages de transport

5800 km
de canalisations d'adduction
et de distribution

4
grands barrages

+90
réserves et réservoirs
de proximité

81
stations de pompage
et surpresseurs

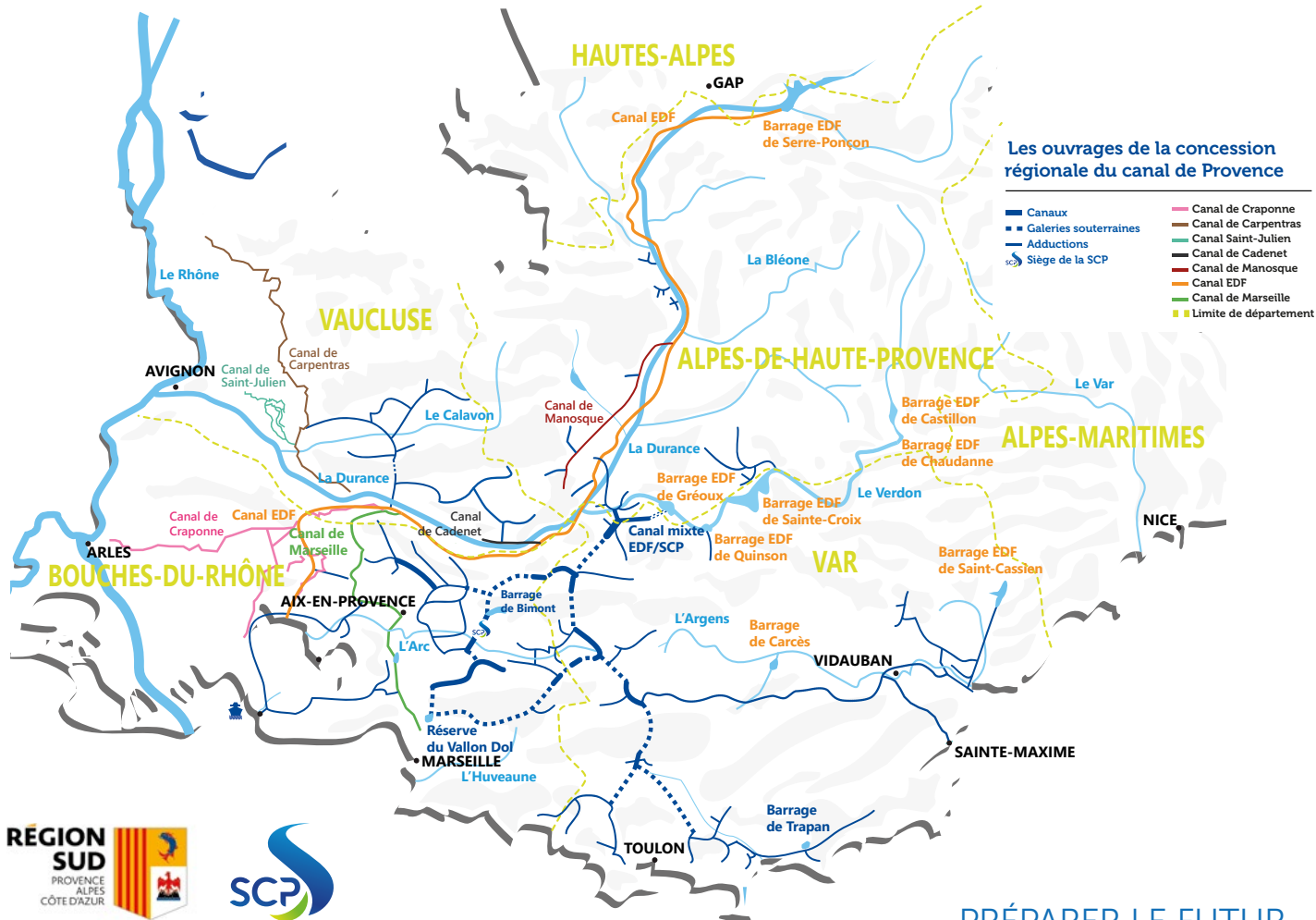
21
usines et stations
de traitement des eaux

10
centres d'exploitation

76 800 ha
de périmètre irrigable
(50 % des surfaces équipées
agricoles en région Sud)

15
microcentrales
hydroélectriques
gérées dans le cadre
de la concession

3 milliards
d'euros :
valeur du patrimoine
hydraulique régional



PRÉPARER LE FUTUR

Pour répondre aux besoins des territoires impactés par le changement climatique, la SCP investira en moyenne 50 M€ par an sur les 10 prochaines années pour renforcer et développer les infrastructures hydrauliques de la concession régionale du canal de Provence. En parallèle, un programme de rénovation de l'ordre de 30 M€ par an permettra de maintenir le patrimoine hydraulique régional à un niveau optimal de fonctionnement.

NOUVEAUX AMÉNAGEMENTS ET EXTENSIONS DE RÉSEAUX MULTIUSAGES

750M

D'EUROS
DE 2020 À 2038

dont 70 % pour des extensions de réseaux destinées, dans un contexte de changement climatique, à sécuriser l'alimentation en eau potable et le développement agricole et économique tout en prélevant moins sur les ressources locales fragiles.

RÉNOVATION

30M

D'EUROS DE
RÉNOVATION/AN

soit en moyenne 30 % du chiffre d'affaires consacré à la rénovation des infrastructures du patrimoine concédé.

DES INVESTISSEMENTS D'ENVERGURE POUR SÉCURISER LES RESSOURCES EN EAU ET ADAPTER LA RÉSILIENCE DES TERRITOIRES :



Vaucluse : 60 M€

sont investis dans le programme de développement des réseaux du Calavon-Sud Luberon, entre 2024 et 2034.

Alpes de Haute-Provence : 50 M€

sont investis dans l'aménagement hydraulique du plateau de Valensole, entre 2024 et 2034.

Var : 336 M€

sont investis dans un ambitieux programme de renforcement et de développement des infrastructures multiusages entre 2024 et 2038.

Bouches-du-Rhône : 13 M€

sont investis dans le programme de développement des réseaux.

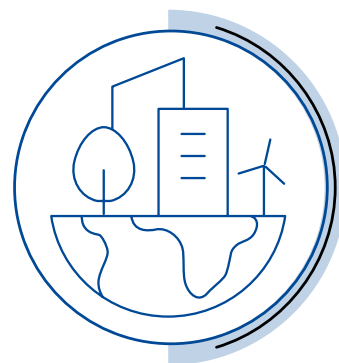
RÉNOVATION EMBLÉMATIQUE 2016 - 2023 :
le chantier du barrage de Bimont à proximité d'Aix-en-Provence, ouvrage majeur du patrimoine hydraulique régional.



Des objectifs multiples : offrir une nouvelle jeunesse au barrage, remonter sa cote d'exploitation à son niveau d'origine pour augmenter sa capacité de stockage et faire face au changement climatique.

Montant des travaux : 20 M€.

UNE EXPERTISE COMPLÈTE EN GESTION DE L'EAU ET EN PRODUCTION D'ÉNERGIES RENOUVELABLES



Une gamme modulable de prestations :

audit, conseil, étude, expertise, maîtrise d'œuvre, conception-réalisation, assistance technique, assistance à maîtrise d'ouvrage, mandat, vente, formation, exploitation, maintenance, projets clés en main.

DES SERVICES À LA CARTE

La SCP accompagne ses clients (particuliers, agriculteurs, entreprises et collectivités) à chaque étape de leurs besoins liés à la gestion de l'eau : qualité, maîtrise et sobriété.

- Analyses des eaux
- Traitement de l'eau
- Réutilisation des eaux usées traitées (REUT)
- Analyses des sols
- Conception de systèmes d'irrigation à la parcelle et réalisation clé en main
- Conseil au pilotage de l'irrigation
- Exploitation et maintenance d'infrastructures et d'équipements hydrauliques
- Essais de matériels hydrauliques
- Mesures hydrauliques
- Agrivoltaïsme
- etc.



**SCP LE COMPTOIR
DU MATÉRIEL**
IRRIGATION
POTABILISATION
ARROSAGE



Conseil et vente de matériels
3 points de vente Comptoir
du Matériel (Le Tholonet,
Manosque et La Crau)
et 1 bureau d'études intégré.

**SCP PÔLE
LABORATOIRES**
ANALYSE DES EAUX
MESURES HYDRAULIQUES
GÉOTECHNIQUE ET BÉTONS



**Un accompagnement
d'expert**
L'ensemble de nos
compétences intégrées sont
mobilisables pour les projets.



**1 pôle regroupant
3 laboratoires**

FAISONS PREUVE D'INGÉNIERIE



Expertises complémentaires

- Investigations de terrain (pédologie, topographie et auscultation d'ouvrage, géotechnique, hydrométrie)
- Études environnementales et réglementaires
- Études d'analyse du cycle de vie (ACV)
- Études économiques et financières
- Géomatique
- Électromécanique
- Photovoltaïque flottant
- Couverture photovoltaïques de canaux
- Agrivoltaïsme
- Télégestion et régulation d'ouvrages hydrauliques

PRODUIRE DE L'ÉNERGIE 100 % RENOUVELABLE

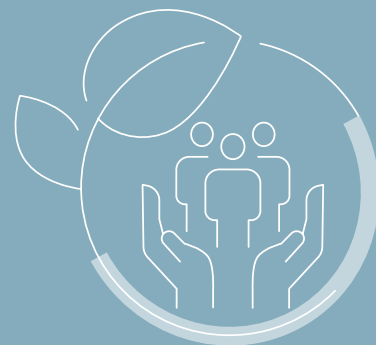
Le développement des énergies renouvelables est nécessaire et urgent pour accélérer la transition énergétique. La SCP y participe activement sur le territoire régional mais aussi en France et à l'international.

Convaincue que l'eau et l'énergie sont des alliées pour l'avenir, la SCP développe des projets :

- d'hydroélectricité
- de photovoltaïque flottant sur réserves d'eau
- de couverture photovoltaïque de canaux
- de photovoltaïque en toiture et au sol
- d'agrivoltaïsme

En parallèle, elle travaille sur la mise en place de Stations de Transfert d'Énergie par Pompage (STEP) ainsi que sur la flexibilité de consommation électrique.

UNE ENTREPRISE INNOVANTE PAR NATURE



Face au changement climatique, en lien avec sa mission d'aménageur hydraulique concessionnaire et ses 5 activités, la SCP innove et propose des solutions concrètes pour préserver et gérer durablement les ressources en eau :

- prédire les besoins en eau des territoires ;
- renforcer la résilience de l'agriculture ;
- diversifier les ressources en eau ;
- préserver sa qualité ;
- concevoir les infrastructures et réseaux hydrauliques de demain.

La SCP développe, avec ses partenaires, de nombreux projets d'innovation, parmi lesquels :

REImu

(Réseaux d'Eaux Intelligents multiusages)

Optimiser, avec le numérique, la conception des réseaux, la performance de leur gestion et développer de nouveaux services pour ses clients.

Téledétection des surfaces irriguées

Développer un modèle permettant, à partir d'images satellite, d'améliorer la connaissance des territoires agricoles irrigués.

L'ACV (Analyse du Cycle de Vie)

Évaluer les impacts (ex : émissions de CO₂, épuisement des ressources, utilisation d'eau) des aménagements et des activités liés à la gestion de l'eau pour les réduire.

REUT

Développer des solutions de réutilisation des eaux usées traitées pour des besoins notamment agricoles afin de limiter les prélèvements dans la ressource.

96 %

DES COLLABORATEURS
satisfaits de leur poste à la SCP
(enquête annuelle)

+2100

ÉLÈVES SENSIBILISÉS**



+ de 6000 visiteurs de
l'espace d'exposition
«La Serre» sur les
enjeux de l'eau en
Provence, depuis son
ouverture en 2023.

UNE ENTREPRISE À LA RESPONSABILITÉ ENGAGÉE

PROXIMITÉ, PROFESSIONNALISME ET DÉVELOPPEMENT RESPONSABLE

La SCP se définit comme une entreprise engagée. En phase avec ses valeurs, ses actions s'inscrivent dans la proximité d'actions sur les territoires, le professionnalisme de ses équipes envers ses parties prenantes, et le choix d'un développement responsable pour les générations futures.



TRIPLEMENT CERTIFIÉE

La SCP mène une politique d'amélioration continue pour une production responsable.

Elle vise à toujours mieux satisfaire ses clients et parties prenantes, à travailler et produire en toute santé et sécurité dans le respect des règles environnementales. Cet engagement se traduit notamment par une triple certification dans le domaine de la qualité, de l'environnement et de la santé et sécurité au travail. L'entreprise est labellisée ISO 9001, ISO 14001 et ISO 45001.

NOS ENGAGEMENTS

Agir en employeur responsable

- Sensibiliser et engager les collaborateurs autour des enjeux du dérèglement climatique et de la solidarité
- Agir en faveur de l'inclusion et la diversité
- Viser l'excellence en matière de sécurité et santé au travail
- Favoriser l'intégration des collaborateurs, le développement des compétences et le bien-être au travail

Collaborer à la soutenabilité des territoires

- Construire avec les territoires, anticiper les besoins
- Favoriser l'émergence de solutions innovantes
- Sensibiliser aux économies d'eau, au dérèglement climatique et à la gestion de l'eau
- S'engager et soutenir des œuvres d'intérêt général

Contribuer à la neutralité carbone

- Réduire l'impact de nos activités
- Développer les énergies renouvelables
- Agir pour la protection et la restauration de la biodiversité et des écosystèmes



PARTENAIRE ACTIF D'UN ÉCOSYSTÈME DYNAMIQUE

Pôles de compétitivité et clusters d'innovation

Aqua-Valley, Capenergies, Ea éco-entreprises, Pôle SCS - Solutions Communicantes Sécurisées

Chaires et alliances d'entreprises

Alliance Harvest, Eau agriculture et changement climatique, GeEAUde

Communautés d'experts

Eaux Agriculture & Territoires (ex-AFEID), ASTEE (Association scientifique et technique pour l'eau et l'environnement) Comité français des barrages et réservoirs, Partenariat français pour l'eau, Conseil Mondial de l'Eau, Centre du rosé, Institut méditerranéen de l'eau, Maison régionale de l'eau

Parcs naturels régionaux

Parc naturel régional du Verdon, Parc naturel régional du Luberon, Grand Site de France Concors Sainte-Victoire

Partenaires académiques et scientifiques

Aix-Marseille Université, Institut national de recherche pour l'agriculture, l'alimentation et l'environnement, Bureau de Recherches Géologiques et Minières, l'Institut Agro Montpellier, Institut de recherche pour le développement

Organisme d'État

Agence de l'eau Rhône-Méditerranée-Corse

Territoires

Métropoles Aix-Marseille-Provence et Toulon Provence Méditerranée, Chambres d'agriculture, Communautés d'agglomération et syndicats mixtes notamment dans le Var et le Vaucluse.

Sociétés d'énergies renouvelables

Ombrea, Enercoop, EDF Renouvelable, Solarhona - CNR,

Entreprises

Enedis, EDF Hydro Méditerranée, Office d'équipement hydraulique de corse, ACCIONA Energía, Terre Adonis



canaldeprovence.com



Société du Canal de Provence et d'aménagement de la région provençale
Le Tholonet - CS 70064 - 13182 Aix-en-Provence CEDEX 5 - 04 42 66 70 00

Société Anonyme d'Economie Mixte au capital de 3 762 800 € / 057 813 131 RCS Aix-en-Provence / FR10 057 813 131

