

www.pintogc.com

Ingénieur - Constructeur



Génie Civil - Fondations spéciales

La Polyvalence à Votre Service

48, rue Jules Vernes - BP 90114 - 35301 Fougères
tél. 02.99.99.11.26 • fax. 02.99.99.49.99



membre de



www.pintogc.com



Ingénieur - Constructeur



Génie Civil - Fondations spéciales

Département

Bureau
d'Etudes

La Polyvalence à Votre Service

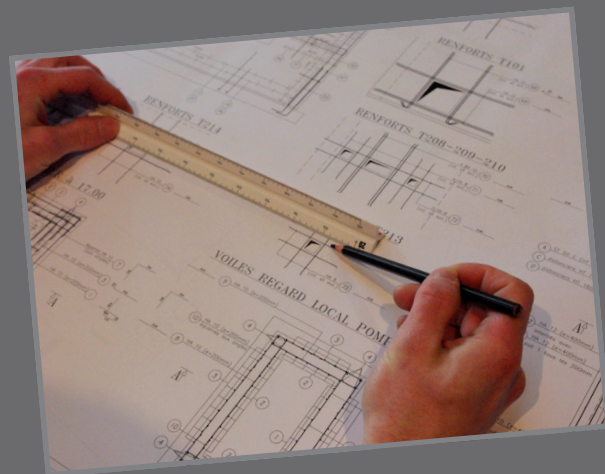
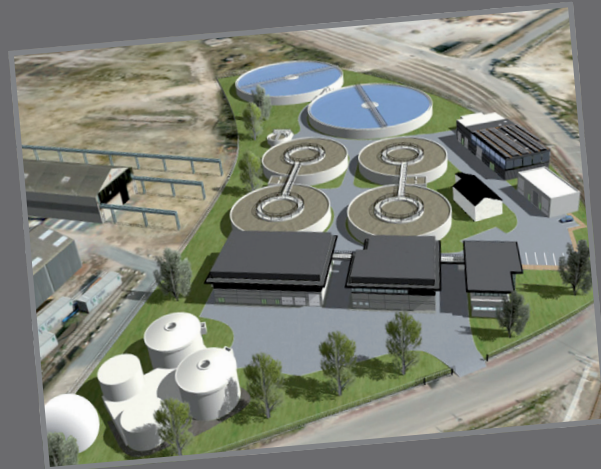
Le bureau d'études intervient dans différents domaines d'expertise de l'ingénierie génie civil.

L'expérience acquise depuis des décennies lors de la réalisation des différents types d'opérations permet de répondre aux attentes des entreprises en matière d'études de conception et d'exécution relatives au génie civil.

Le BET PINTO permet d'optimiser les projets, tant au niveau de l'analyse et du dimensionnement des structures que de l'interaction géotechnique et géologique. Les outils modernes et puissants utilisés, ainsi que le travail en coordination avec l'équipe d'analyse et d'études de prix permet d'apporter des solutions pertinentes et économiques à tous types de problématiques :

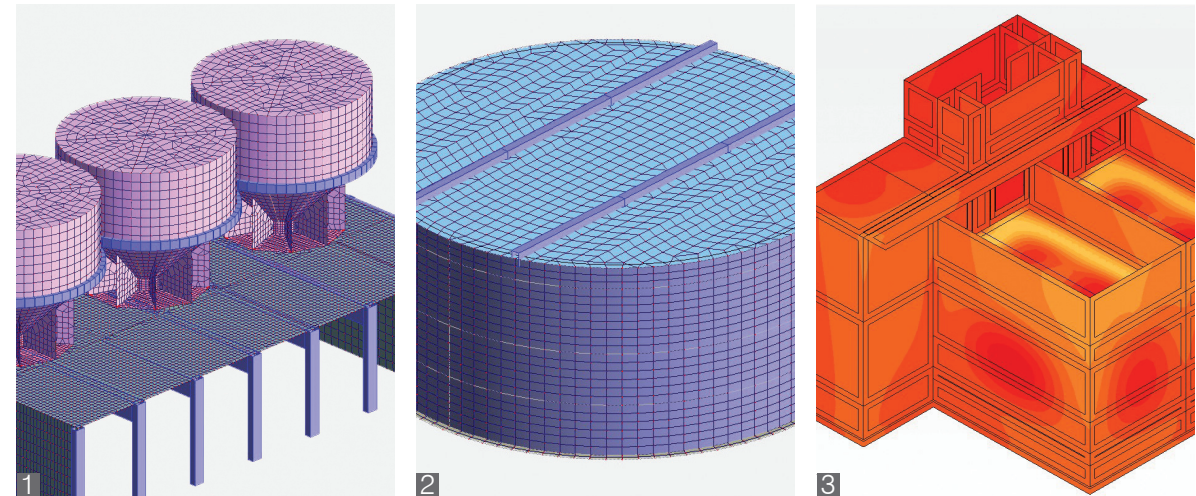
- Conception et modélisation des ouvrages
- Estimation des coûts
- Analyse et suivi en phase d'exécution.

L'exécution de nos prestations nous permet de réaliser nos opérations dans le respect de la qualité et des délais.



Bureau d'Etudes

Conception et dimensionnement des ouvrages



Le bureau d'études PINTO conçoit et dimensionne les ouvrages en s'appuyant sur la réglementation française et européenne en vigueur.

A l'aide d'outils de calculs analytiques et numériques l'entreprise PINTO réalise des notes de calculs et des plans d'exécution détaillés.

Logiciels utilisés pour les calculs de structures :

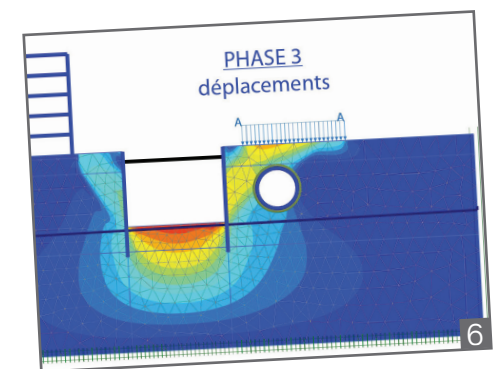
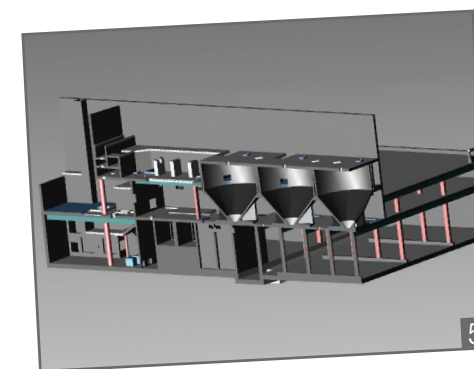
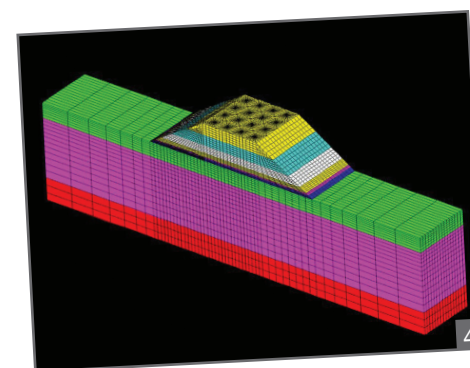
- ✂ **ROBOT S.A. - AUTODESK,**
- ✂ **ADVANCE STRUCTURE - GRAITEC,**
- ✂ **ANSYS.**

Logiciels utilisés pour la réalisation des plans d'exécution :

- ✂ **AUTOCAD - ADCOF - ADFER**
- ✂ **COVADIS**

Logiciels utilisés pour le dimensionnement géotechnique :

- ✂ **PLAXIS**
- ✂ **FOXTA**
- ✂ **ANSYS**
- ✂ **Code ASTER.**



1- ROBOT 2 - ADVANCE 3 - ANSYS 4 - CODE ASTER 5 - AUTOCAD/ADCOF 6 - PLAXIS