



# Water Monitor

## Télérelève des compteurs et supervision du réseau de production



### Votre projet de télérelève des compteurs d'eau en LoRaWAN 100% budget d'investissement

Un réseau radio **LoRaWAN** conçu pour connecter les compteurs d'eau, et une plateforme **Water Monitor** qui intègre les données dans vos applications Télérelève et Facturation.

#### Définition du Projet



##### Accompagnement à la construction du projet

Projets dédiés télérelève ou mutualisés  
Connexion des compteurs divisionnaires et des ouvrages



##### Cadrage technique

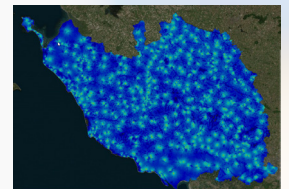
Identification des points hauts, points GPS des cibles  
Modélisation radio, et études de faisabilité



##### Cadrage budgétaire (investissement / fonctionnement)

Identification des phases de déploiement  
Budget 5 ans et 15 ans

**Choix du mode de contractualisation (UGAP, Appel d'offres...)**



Etude radio LoRaWAN



**92,2%**

Taux de couverture  
des compteurs

#### Déploiement de la solution



Accompagnement mode projet  
Déploiement de l'infrastructure radio,  
Activation de la plateforme applicative - Lien API avec les SI EAU

Recette - Formation



#### Supervision/support/maintenance



Support du Lundi / Vendredi de 9h à 18h  
Supervision / mises à jour / maintenance



est référencé sur la centrale d'achat **UGAP**



# Water Monitor

## Solutions complémentaires



### Intégration avec les solutions Nogema

Accompagnement à la transition et intégration des solutions de relèvement simultanées multi-flux (relèvement manuel, radio-relèvement) Nogema

**Nogema**  
Ingénierie  
embedded solutions



#### SmartReleve

Application pour radio relèvement et relèvement manuel des compteurs, interventions



#### TourGest

Interface en ligne dédiée à la gestion des tournées de relèvement, et à l'exploitation des données de la relève.

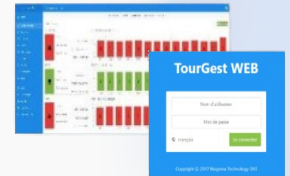
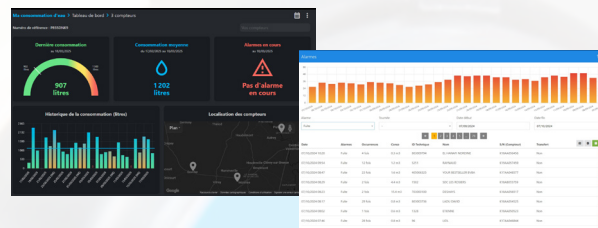


Tableau de bord accès abonnés



Gestion des alarmes

### Capitalisez l'usage de votre réseau LoRaWAN



**Building Monitor**  
Efficacité énergétique bâtiments



**Estate Manager**  
Pilotage bâtiments



**Waste Monitor**  
Gestion des PAVs



**Environment Monitor**  
Supervision données environnementales



**Parking Monitor**  
Gestion des stationnements



**Cold Monitor**  
Suivi chaîne du froid

### Sécurisation de vos infrastructures/directive NIS2

Mise en œuvre de solutions de cybersécurité et sécurité physique pour bâtiments administratifs et sites de production.



Sécurisation connectivité réseau



Sécurisation automates



Vidéoprotection sites



Contrôle d'accès et alarmes

