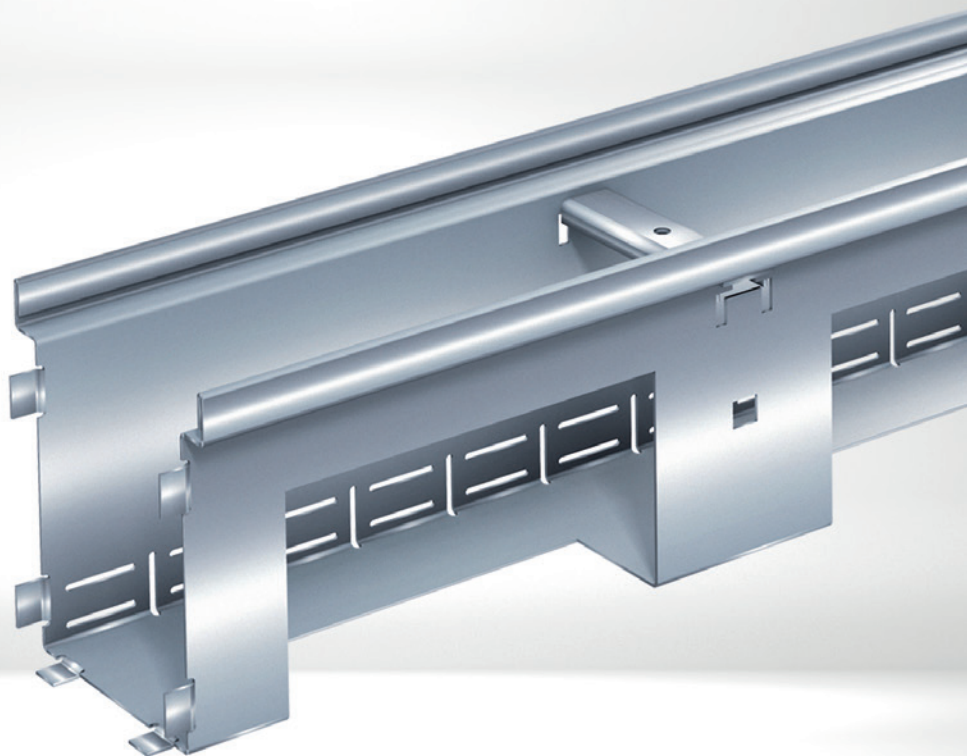


IMEATEC-RV

SYSTÈME D'INSPECTION



SYSTÈME DE CONTRÔLE DE L'ÉTANCHÉITÉ DES BÂTIMENTS DISPOSANT D'UNE PARTIE SOUTERRAINE
EN ACIER GALVANISÉ OU EN ACIER INOXYDABLE



MEATEC-RV SOLUTION D'INSPECTION OPTIMALE

Protection et contrôle d'étanchéité

Le système MEATEC-RV permet la protection et le contrôle d'étanchéité conforme aux normes DTU 20.12 et DTU 43.1 grâce à ses ouvertures intégrées.

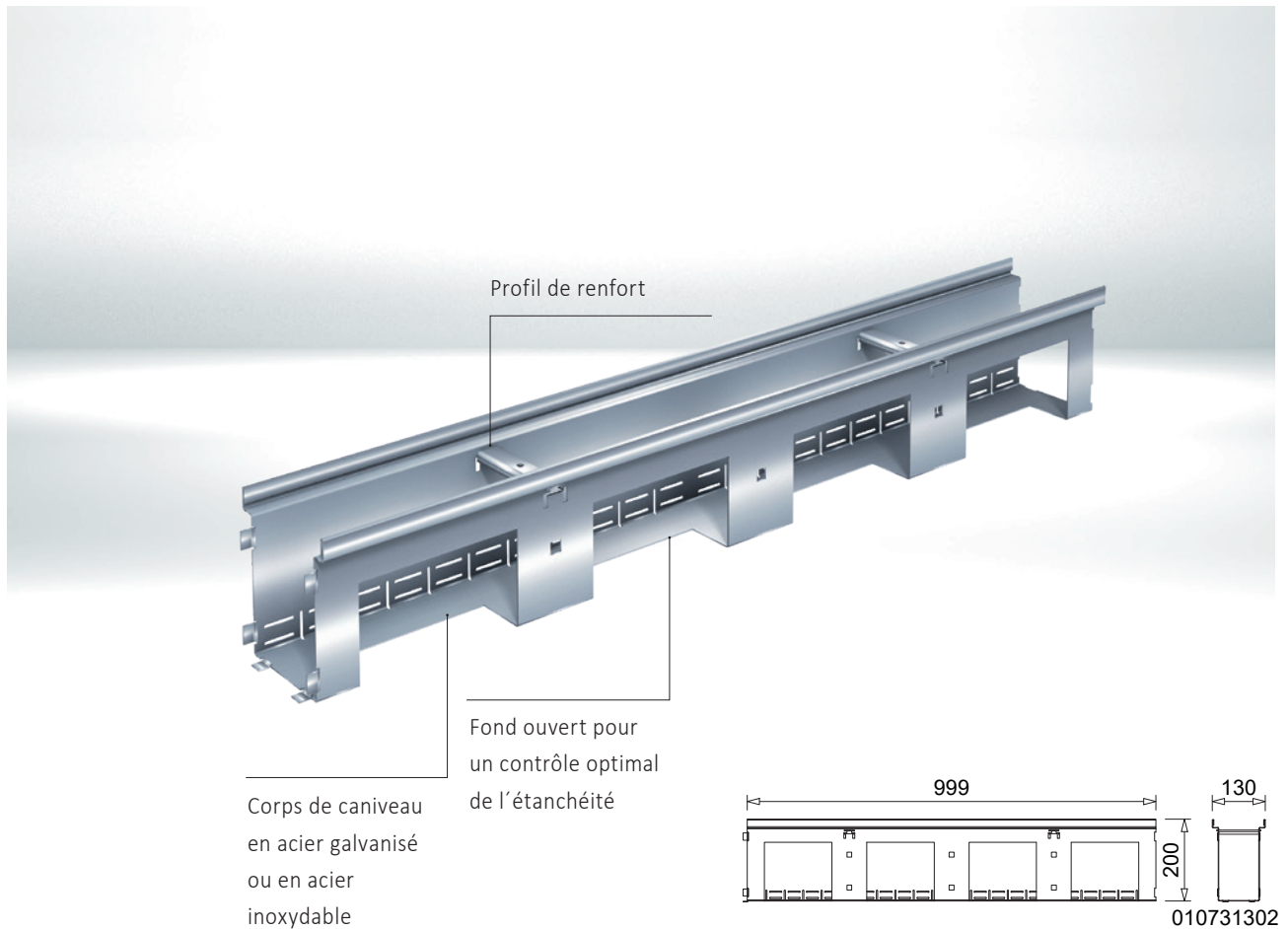
Installation sans obstacle

Le MEATEC-RV permet non seulement d'inspecter l'étanchéité des toitures-terrasses, mais s'adapte également aux contraintes d'accessibilité définies par les DTU 20.12 et 43.1, en assurant une transition sans obstacle au niveau des seuils de portes.

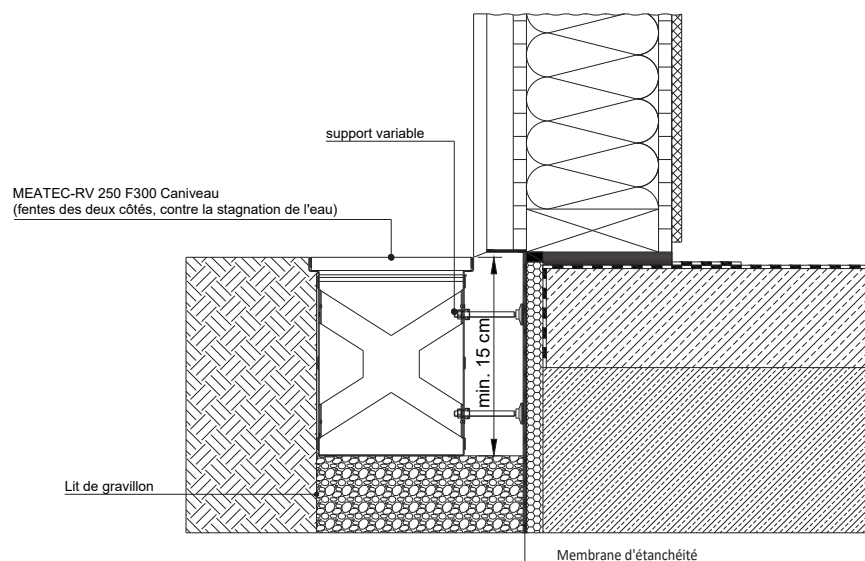
MEATEC-RV Corps de caniveaux*

Article	Largeur (mm)	Longueur (mm)	Hauteur fix (mm)
MEATEC-RV 130-F150	130	1000	150
MEATEC-RV 130-F200	130	1000	200
MEATEC-RV 160-F150	160	1000	150
MEATEC-RV 160-F200	160	1000	200
MEATEC-RV 160-F300	160	1000	300
MEATEC-RV 200-F150	200	1000	150
MEATEC-RV 200-F200	200	1000	200
MEATEC-RV 200-F300	200	1000	300
MEATEC-RV 250-F200	250	1000	200
MEATEC-RV 250-F300	250	1000	300

*Disponible en acier galvanisé et en acier inoxydable.



EXEMPLE D'INSTALLATION D'UN MEATEC-RV POUR UN CONTRÔLE D'ÉTANCHÉITÉ CONFORME AU DTU 20.12





BUILDING SUCCESS

MEA FRANCE ■ 25 Avenue Jean Prouvé ■ 88100 Saint-Dié-des-Vosges
www.mea-group.com/fr