



cordes

Systèmes d'étanchéité pour assainissement



...Bonne connexion!

www.cordes.de

Tuyaux et cadres

Tuyaux et cadres conformes aux normes EN 1916, DIN V 1201, Systèmes d'étanchéité conformes aux normes EN 681-1, DIN 4060



Anker 2000 (CX)

Le système d'étanchéité intégral le plus utilisé, forme avec le tuyau, un élément parfaitement homogène.

Pour embouts normaux ou longs, la version co-extrudée combinant une partie souple et une partie dure notre dernier développement offre, des avantages exceptionnels en matière d'étanchéité, d'assise de l'emboîtement, de positionnement du tuyau.



Anker DPA et BAC

Le système d'étanchéité intégré économique à bague de coffrage réutilisable.

La garniture étanche DPA associée avec une bague réutilisable sont posées sur la rondelle de base. Une fois le béton fixé, la bague de coffrage doit être retiré et sera réutilisée. Cette méthode qui consiste à intégrer des garnitures étanches normées dans les embouts est particulièrement peu onéreuse.



CK

Des joints glissants à verrouillage qui offrent une sécurité fiable avec une variété presque illimitée de profils.

Comme garniture étanche placée sur l'embout male des tuyaux normaux, tuyaux de fonçage, tuyaux ovoïdes, regards et cadres ces différents profils proposés offrent une sécurité d'utilisation optimale.



CKP-02

La garniture étanche CKP-02 à double lèvre gonflable.

La section à double lèvre, plus sûre, offre la possibilité de vérifier immédiatement sur chantier l'étanchéité. Les efforts d'emboîtement sont réduits. Les contrôles de routines sont facilités. Les réparations des conduites sont possibles au bout de plusieurs années.



BK + ZG

Garniture roulante une variante appréciée pour des exigences d'utilisation élevées.

Le joint roulant BK trouve toujours des applications comme garniture étanche dans des projets de construction de haut niveau à travers le monde. Appliqué, conformément à la norme EN 681-1 (BK) comme joint compact ou comme produit cellulaire conformément à la norme EN 681-3 (ZG).



Système de garniture pour tuyaux de fonçage.

Le tuyau de fonçage qui évite le creusement de tranchée est de plus en plus utilisé grâce à la pose de notre système d'étanchéité CK-Z. CK-Z, est un ensemble constitué d'une bague acier et de notre profil PN pré montée. Cette garniture assure une étanchéité optimale dans des conditions les plus extrêmes. Pour compléter ce système nous proposons des joints de blocage pour stabiliser le tuyau, des joints gonflants et différents joints pour faciliter le positionnement du tuyau durant son déplacement (voir ci-dessous)



Regards

Regards conformes aux normes EN 1917, DIN V 4034-1, Systèmes d'étanchéité conformes aux normes EN 681-1, DIN 4060



CSD Plus 3

Le système d'étanchéité de regards offrant trois fonctions:

- une lèvre pré lubrifiée ouverte facilitant l'effet lubrifiant le plus sur pour des travaux sans problème de pose sur chantier.
- une transmission de charge sur sa poche remplie de sable avec un effet statique conforme à la norme DIN V 4034-1
- joint assurant un positionnement du montage précis.



SDN-V

Le système d'étanchéité pré-lubrifié à géométrie assurant une application facile.

La lèvre ouverte empêche tout point dur et ce que l'on appelle «l'effet ballon» lors de la mise en place des éléments. L'effet pied de soutien exceptionnel assure une stabilité optimale dans les toutes conditions d'utilisations même dans le cas des poses en nappes avec forte pression extérieure.



SD-97 & SDN-88

La version classique non-lubrifiée pour une application sans problème

Un système d'étanchéité conforme aux normes comme alternative à prix avantageux. Le SDN-88 offre également les mêmes avantages que la géométrie SDN-V.



Top Seal Plus CX

La garniture étanche intégrée avec support de charge pour le système Econorm.

Le système de transmission de charge et d'étanchéité intégré constituent un ensemble avec l'élément de regard Econorm qui exclut toute erreur de pose sur chantier. Son profil co-extrudé (combinaison dur et souple) assure des performances optimales dans toutes les figures d'application.



Anchor 2000 S

La sécurité grâce à un système d'étanchéité intégré.

Le système d'étanchéité intégré Anker 2000 S offre les avantages d'un système joint intégré et combinable avec des éléments à emboîtements traditionnels conformément à la norme DIN V 4034-1.



MKP

Une sécurité supplémentaire pour la pose entre éléments grâce une bague intégré qui assure un effet revêtement sur l'embout.

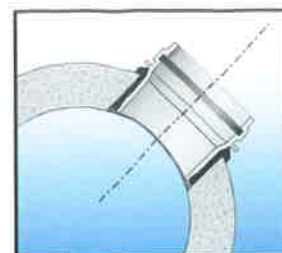
Qu'il soit pré-lubrifié ou non-lubrifié, avec ou sans transmission de charge, selon le principe de construction modulaire, le MKP-System est combinable avec l'ensemble de nos joints de regards et garantis ainsi une étanchéité optimisée. Le MKP est intégré sur l'embout et répond DIN V 4034-1.

Connector (CAD)

Le classique parmi des garnitures de connexion entre regard et tuyau.

Nos CONNECTORS s'adaptent sans problème, sur tout type de réservation et presque tous les types de tuyaux. C'est la plus large offre de joints de raccordement.

En option nous offrons des adaptateurs plastiques qui peuvent être connectés sur des tuyaux PVC et aussi des tuyaux en GRES (voir paragraphe, à droite).



PR 20

La garniture étanche de raccords à géométrie de profil optimisé.

Le PR 20 offre des propriétés optimisées pour de multiples variantes de branchement réduit la force d'emboîtement et offre un désalignement optimal.



Manhole Rieber

Le système intégré breveté pour branchement regard BETON et tuyau PVC.

La garniture étanche Manhole Rieber est intégrée lors du moulage du regard. Elle est optimale pour la fabrication en série et automatisée.

Manhole Rieber garanti une étanchéité certifiée même dans le cas d'un désalignement extrême. Toute une série d'accessoires comme les éléments de coffrage et adaptateurs pour la fabrication en usine sont livrables.



SEB

Système intégré pour le raccordement de tuyaux en GRES.

L'anneau SEB s'applique parfaitement à la réservation et permet ainsi une connection optimal des tuyaux en GRES.



Accessoires

Produit lubrifiant GM 95

Lubrifiant spécial certifié par le MPA pour le montage entre tuyau et regard en béton.

Produit écologique et bio-dégradable, le lubrifiant GM 95 couvre parfaitement les surfaces en béton humides et rugueuses.

Il est applicable sans problème à des températures allant de - 10 °C à + 50 °C.

GM 95 correspond aux consignes FBS, et la preuve a été établie qu'il n'endommage pas les garnitures étanches en caoutchouc.



Colle

Pour coller, de manière appropriée, une garniture étanche sur le béton.

La colle TECOPUR 8400 spécialement étudiée pour collage sur le béton se caractérise par un premier effet glissant lors de son application.

Cette propriété permet une compensation idéale de la précontrainte de la garniture étanche avant l'adhésion définitive.

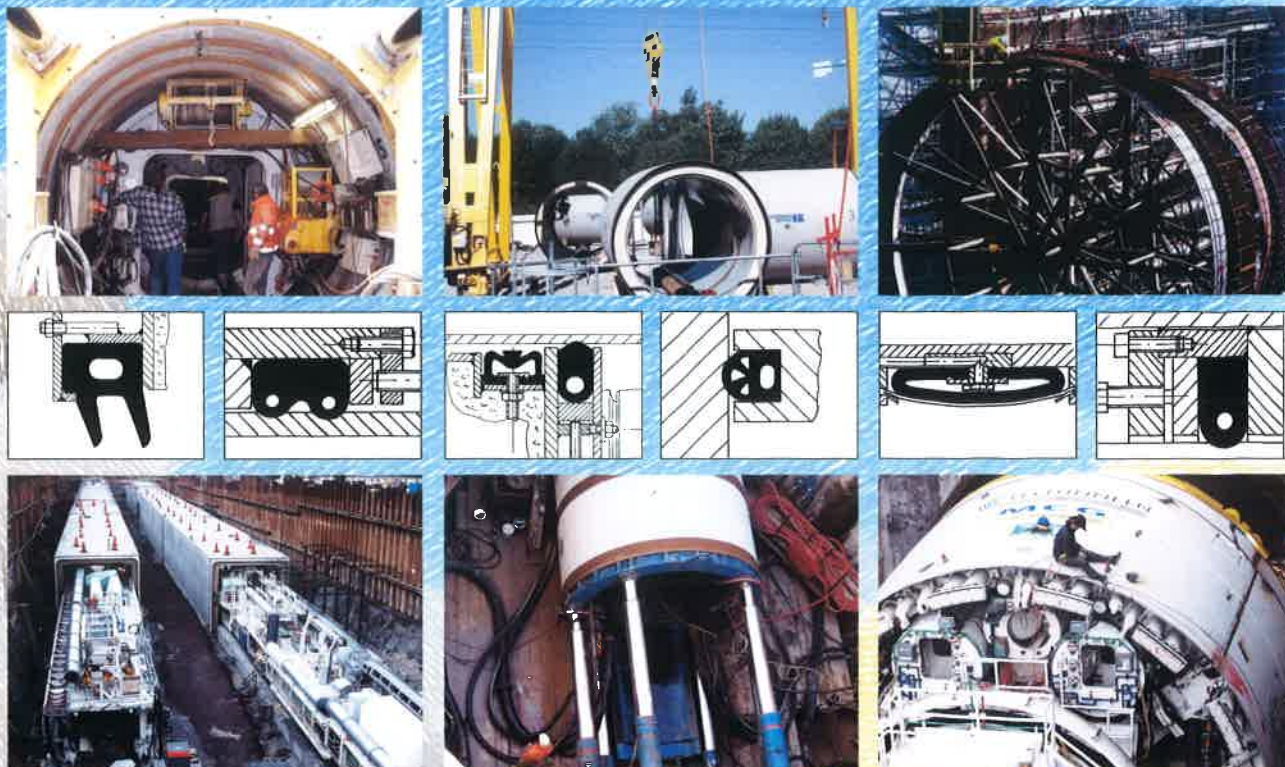
La colle FU 31, au contraire, permet une adhésion rapide appropriée pour les cadres.





cordes

Système d'étanchéité pour la construction de tunnel / tunnelier



Cordes distribue une large gamme de profils pour tunneliers et machines de fonçage les plus diversifiés à travers le monde entier. Cordes a l'exclusivité de la transformation des techniques d'étanchéité Phoenix dans ces applications.

La gamme offerte comprend des garnitures étanches aussi bien pour les tunneliers (TBM) que pour les machines de fonçage. Nous sommes capables de fournir tout type de joint nécessaire aux étanchéités demandées lors des travaux de percage de tunnels ces joints répondent à des applications les plus critiques.

Groupe Cordes

Theodor Cordes GmbH & Co.KG

Im Südfeld 3 - 48308 Senden - Allemagne

Tel.: +49 (0) 2536 9939 0

Fax: +49 (0) 2536 9939 20

CSI cordes sealing systems int. GmbH

Im Südfeld 3 - 48308 Senden - Allemagne

Tel.: +49 (0) 2536 9939 0

Fax: +49 (0) 2536 9939 20

CTS cordes tubes & seals GmbH & Co.KG

Roxeler Str. 54 - 48308 Senden - Allemagne

Tel.: +49 (0) 2536 9939 0

Fax: +49 (0) 2536 9939 20

E-Mail: info@cordes.de

www.cordes.de



cordes

L'entreprise et nos devises

Qualité & fiabilité

Le groupe Cordes est depuis plusieurs décennies l'un des fournisseurs reconnus pour les systèmes d'étanchéité pour tuyaux, cadres et regards en béton.

Nos produits de très haute qualité, comme la rapidité de nos services nous ont valu d'être positionné comme l'un des premiers fournisseurs des plus exigeantes sociétés de canalisations en béton. Cela nous permet d'être placé comme l'un des premiers fournisseurs mondiaux d'étanchéité pour canalisation en béton.

Made Germanie

Un management de la qualité «vécu» nous a permis d'être certifié DIN EN ISO 9001 : 2000. La supervision de nos produits par le biais d'institutions internationales, tout comme l'observation stricte des normes et directives de qualité en vigueur sont autant de gages de notre haut niveau de qualité.

Chez Cordes, nous respectons la qualité au travers de nos produits, comme au travers de notre travail au quotidien.

Service

Bénéficiez de notre savoir-faire, de nos techniciens d'applications qui parlent votre langue, des mesures de contrôle journalier, en passant par le développement de solutions spécifiques. Jusqu'au service dans votre usine, sur chantier ou chez votre client nous vous garantissons de vous offrir toujours le meilleur service.

Recherche et Développement

Notre département de Recherche et Développement traite les demandes qui surviennent dans la pratique. Vous serez toujours assuré de vous voir proposer de nouvelles solutions. Nous accordons une valeur particulière à une bonne collaboration avec nos partenaires qu'ils s'agissent des usines d'éléments préfabriqués, des applicateurs ou des institutions de recherche.

Toujours à temps

La structure appropriée de notre entreprise ainsi qu'une optimisation continue des moyens de production nous permettent de garantir une flexibilité, nécessaire sur le marché. Deux sites de production ultra modernes ayant d'importantes capacités de stockage garantissent une livraison rapide dans les délais.

Pour des fabrications spéciales nous offrons un stockage optimisé pour le client.