

Polystab & Polyblock



Dalles alvéolaires pour l'infiltration des Eaux Pluviales



Une base stable rapide de pose et économique. La plaque de stabilisation POLYSTAB est une plaque de chaussée perméable très résistante entièrement recyclable pour des surfaces finies minérales ou végétalisées. POLYSTAB constitue la solution perméable pour le renforcement durable du sol, par exemple, des espaces de stationnement VL, poids lourds ou d'espaces événementiels à usage intensif.

Les dalles plastiques POLYSTAB extrêmement résistantes sont très légères, rapides et faciles à installer grâce à un système d'emboîtement et de clipsage unique sans outil.



Applications

- Parking VL
- Aménagements pour évènements extérieur
- Voies piétonnes , campings, aires de pique nique
- Accotement de chaussée
- Voies d'accès d'urgence
- Chemins et allées carrossés
- Centres équestres ,Paddocks
- Enclos

Propriétés

- Résistant aux UV
- Écologique
- Durable et léger
- Longue durée de vie
- Insensible à la chaleur ou au froid
- Pas d'entretien
- Environnementalement neutre
- Prévient l'érosion des sols
- Assure une distribution égale de l'eau dans le sol
- Rapide et facile à installer
- Possibilités d'extensions optimales
- Système de drainage urbain durable
- Convient pour l'engazonnement

Caractéristiques techniques

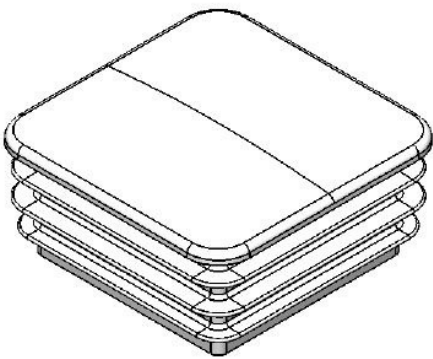
POLYSTAB	
Matière :	100% LDPE recyclé
Propriétés:	Résistant au gel, aux UV, aux produits chimiques ainsi qu'à des températures de -30°C à +50°C
Dimensions:	500mm x 500mm x 40mm (tolérance +/- 5%)
Poids:	1,1 kg par dalle / 4,4 kg par m²
Colisage:	240 dalles par palette, 60m² par palette, Poids de la palette 300 kg.
Installation:	Facile à installer, une personne seule peut approximativement poser jusqu'à 100m² par heure
Résistance en compression vertical:	450 tonnes /m² (avec remblais intégrés)

Système d'emboîtement sans outil



Fabriqués en Carbonate de Polypropylène (PPC), nos marqueurs de 74 mm x 74 mm allient robustesse et légèreté. Leur couleur blanche éclatante assure une visibilité optimale. L'installation est simple et rapide, grâce à un système d'emboîtement précis dans le Polystab, garantissant une stabilité durable sans nécessiter d'outils.

Qu'il s'agisse de parkings pour véhicules légers, poids lourds, ou d'espaces événementiels à forte affluence, nos marqueurs de place sont la solution idéale pour optimiser la gestion de vos flux et offrir une expérience utilisateur améliorée, tout en respectant l'esthétique et la perméabilité de vos surfaces.



Applications

- Applicable avec Polystab
- Parking VL
- Aménagements pour événements extérieur
- Voies piétonnes , campings, aires de pique nique
- Accotement de chaussée
- Voies d'accès d'urgence
- Chemins et allées carrossés
- Centres équestres ,Paddocks
- Enclos

Propriétés

- Résistant aux UV
- Fabriqué en Carbonate de Polypropylène
- Écologique
- Durable et léger
- Longue durée de vie
- Insensible à la chaleur ou au froid
- Pas d'entretien
- Environnementalement neutre
- Prévient l'érosion des sols
- Rapide et facile à installer
- Convient pour l'engazonnement

Caractéristiques techniques

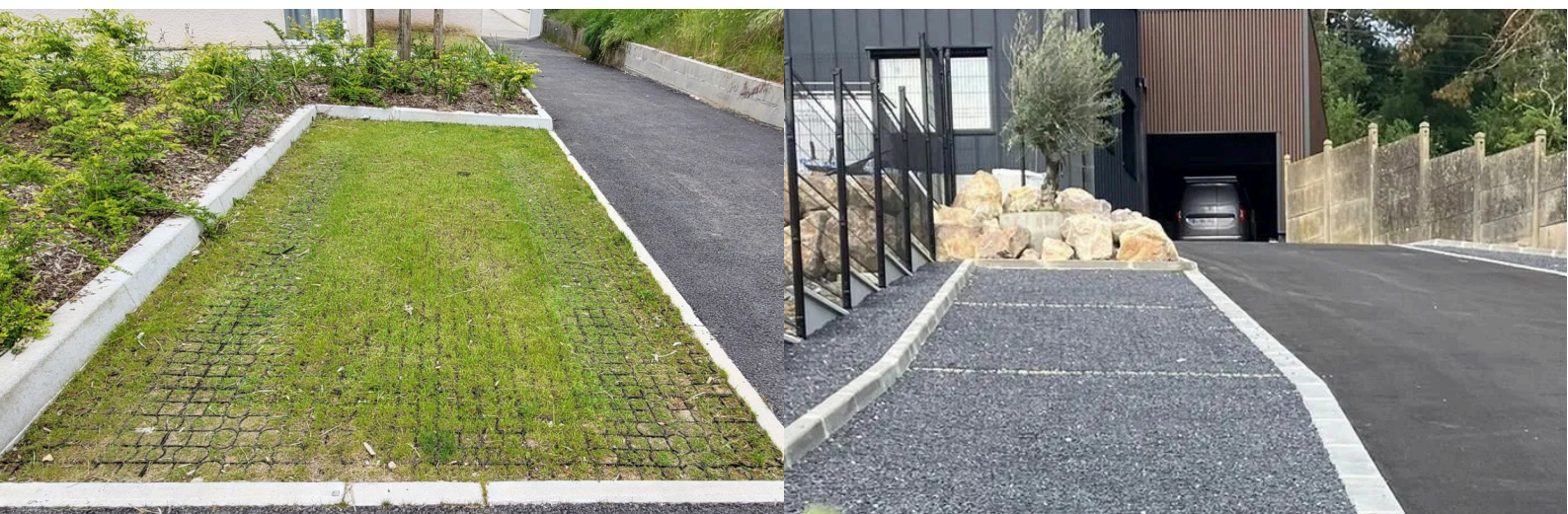
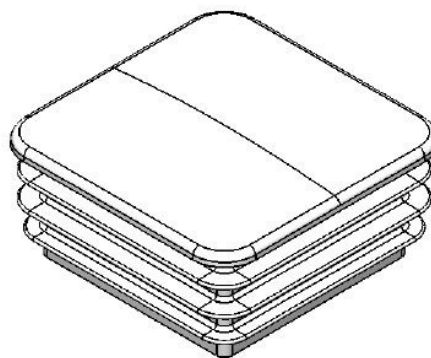
POLYBLOCK	
Matière :	100% CARBONATE DE POLYPROPYLENE (PPC)
Propriétés:	Résistant aux températures de -30°C à +50°C et VL
Dimensions:	74 mm x 74 mm
Poids:	g par marqueur
Installation:	6 à 8 bouchons de marquage par place

Système d'emboîtement sans outil



La solution idéale pour délimiter vos places de parking

- ✦ Pour application avec Polystab
- ✦ Coupe rectangulaire
- ✦ Se fixe fermement dans les dalles
- ✦ 6 à 8 bouchons de marquage par place



SPÉCIFICATIONS TECHNIQUES

- ✦ DIMENSIONS 74 mm x 74 mm
- ✦ COULEUR: Blanc
- ✦ FABRIQUÉS EN CARBONATE DE POLYPROPYLENE (PPC)

APPLICATIONS

- ✦ APPLICABLE AVEC POLYSTAB
- ✦ NON APPLICABLE AVEC POLYGRAVEL



Guide de pose

Les dalles Polystab sont des structures alvéolaires destinées à être remplies de substrat et de gazon pour végétaliser des surfaces telles que des parkings ou des voies douces à faible trafic. Elles permettent à l'eau de s'infiltrer facilement tout en offrant une excellente résistance à la surface enherbée et une protection du système racinaire. Le Polystab permet de délimiter aisément les zones de stationnement. Son design bombé le rend visible au-dessus du gazon

TERRASSEMENT ET FONDATION



LIT DE POSE



POSE DES DALLES



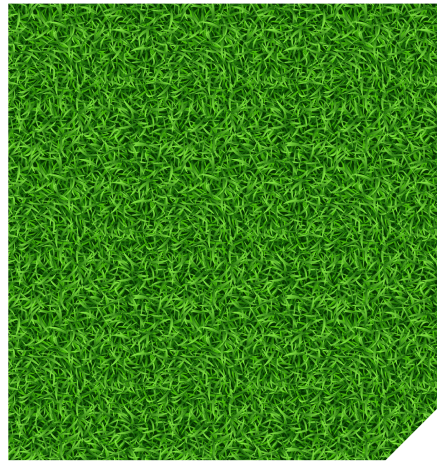
ENGRAVILLONNEMENT



SEMENCE ET ARROSAGE



ENTRETIEN

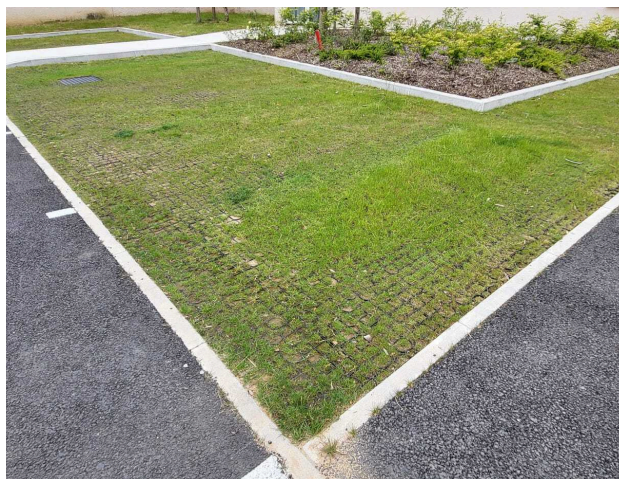


Nos réalisations engazonnées

Le Polystab est une solution de stabilisation conçue pour la création de surfaces engazonnées durables, résistantes et perméables.

Il permet de renforcer les sols tout en favorisant la croissance du gazon, en limitant l'orniérage, le tassement et l'érosion, même en cas de passages répétés.

Idéal pour les parkings verts, accès véhicules, chemins piétons ou zones paysagères.

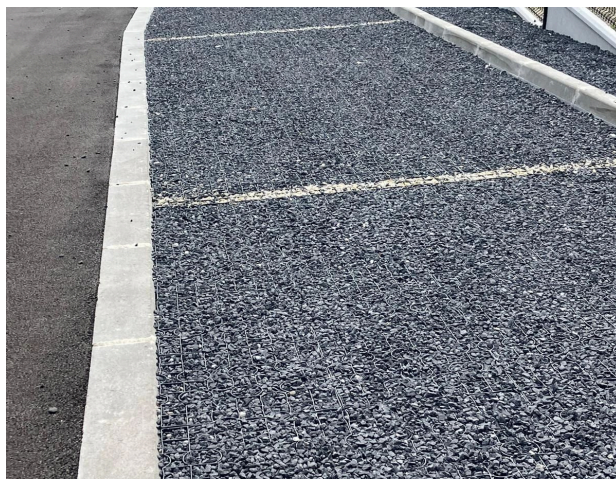


Nos réalisation engravillonnées

Le Polystab est une solution de stabilisation adaptée aux surfaces en graviers, garantissant une excellente tenue dans le temps et un confort d'usage optimal.

Il empêche la dispersion des granulats, limite la formation d'ornières et assure une surface stable et carrossable, même sous trafic régulier.

Il s'intègre parfaitement dans les aménagements extérieurs nécessitant stabilité, durabilité et perméabilité, tout en facilitant la mise en œuvre et l'entretien.



Afin de gagner du temps, pensez à préparer les éléments suivants pour vos demandes :

Pour une demande standard :

- Type d'application
- Domaine d'emploi
- Capacité du bassin en m3 Utiles
- Espace disponible
- Nature du terrain
- Diamètre et nombre d'entrées et sorties
- Type de connexion (latérale ou frontale)
- Point(s) de livraison
- Délais
- Contact sur chantier

Pour une étude de projet :

- Plans de situation
- Description du projet
- Cotes du terrain naturel
- Débits
- La pente
- Les fils d'eau de raccordement
- Étude géotechnique
- Description des charges appliquées



Polypipe France

3-5, rue Saint Georges, 75009, Paris

Tél. : 07.50.14.31.94

E-mail : contact@polypipe.fr
www.polypipefrance.com

