

# Future City Flow

**Maîtrisez les flux d'eaux usées : prenez des mesures ciblées, au bon moment.**

## Un défi commun à relever

Lorsque l'on parle de gestion de l'eau en milieu urbain, la nécessité de planifier la résilience de nos villes s'accroît un peu plus chaque année, alimentée par l'expansion continue des zones urbaines et par l'augmentation en fréquence et intensité des phénomènes météorologiques violents. Tous les services chargés de la compétence assainissement sont confrontés au même défi : gérer des flux d'eau urbaine soumis à des contraintes météorologiques, démographiques et infrastructurelles grandissantes.



### Inondations

Maison submergées par les eaux, entreprises détruites.



### RUTP

Eaux usées non traitées rejetées dans l'environnement à un rythme alarmant.



### Bypass

Eaux partiellement traitées by-passées vers le milieu récepteur



### Réactivité

Temps et budget des collectivités investis dans des mesures curatives souvent peu efficace



### Ressources gaspillées

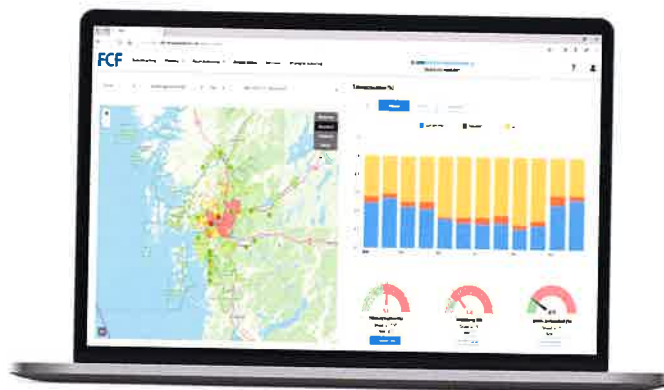
Investissement dans des mesures d'atténuation difficiles à cibler d'un point de vue coût-efficacité.

**Et s'il existait un moyen de gérer proactivement les effluents pour atténuer les impacts des fortes pluies, de la croissance démographique et du vieillissement des infrastructures ?**

## Voici Future City Flow

Future City Flow est un système d'aide à la décision en ligne qui permet aux gestionnaires et aux opérateurs d'appliquer des stratégies de contrôle adaptées aux conditions météorologiques afin de s'assurer que les eaux usées sont contenues et traitées dans des réseaux et infrastructures respectueuses de l'environnement.

En effet, en intégrant de manière combinée les prévisions météo, les données en temps réel avec une technologie de modélisation prédictive, FCF permet de réduire efficacement les risques d'infiltration, d'inondation et de contamination. C'est un outil en ligne facile d'utilisation, à portée de vos mains.



Contactez-nous pour en savoir plus sur les avancées et le retour sur investissement expérimentés par des collectivités qui utilisent déjà FCF.



### Priorisation

Appuyez-vous sur des données précises et réelles pour déterminer les secteurs du réseau les plus impactants.



### Stratégie

Elaborez et mettez en oeuvre un schéma directeur dynamique basé sur des données modélisées et mesurées.



### Budget

Identifiez au bon moment et faites le choix des mesures d'atténuation dans lesquelles investir.

## Comment Future City Flow vous apporte des réponses ?

La puissance de FCF réside dans l'intégration, au sein d'un modèle de prévision en ligne, des données météo, de données issues du SCADA et du SIG.

FCF génère ainsi, grâce à un système de contrôle basé sur cette prévision, des scénarios stratégiques de réduction des eaux claires parasites et des débordements.

Future City Flow fonctionne via MIKE+, notre plateforme de modélisation largement répandue, et est hébergé sur Microsoft Azure Cloud.

Cette configuration permet au système d'offrir des fonctionnalités uniques :

### Données historiques, prévisions en temps réel, prévisions futures

**A court terme** : aide à gérer les flux en temps réel, par la mise en oeuvre et l'optimisation de stratégies de contrôle basées sur un modèle qui s'adapte à la météo.

**A long terme** : permet de visualiser, évaluer et définir les secteurs à prioriser dans les actions du schéma directeur d'assainissement pour atteindre vos objectifs à long terme.

### Le contrôle en temps réel

Vous anticipez et préparez les infrastructures du réseau aux augmentations de débit prévues en temps réel, en exploitant chaque événement météo pour affiner et optimiser les stratégies de contrôle opérationnel.

**Il est temps d'agir** pour protéger vos ressources les plus précieuses. Que vous ayez un intérêt pour l'analyse des données, le contrôle en temps réel, l'aide à la planification ou les trois à la fois, Future City Flow propose un système personnalisé et adapté à la taille et aux besoins spécifiques de votre système d'assainissement.

Future City Flow aide les services d'assainissement à mieux gérer les conséquences des conditions météorologiques sévères.

Le système donne la main à l'opérateur pour gérer les impacts des fortes pluies, grâce à des stratégies basées sur un modèle qui s'adapte à la météo.

A long terme, FCF fournit les informations clés pour la prise de décision sur les investissements à prioriser.

Contactez-nous pour obtenir plus de détails sur les avantages et le retour sur investissement dont ont bénéficié d'autres services d'assainissement grâce à la mise en oeuvre de ce système qui a fait ses preuves.

Jean-Paul Ducatez  
Directeur DHI France  
4 rue Edouard Nignon 44300 Nantes  
france@dhigroup.com  
02 40 48 40 40