



## NOTRE RÔLE CHEZ PIXSTART : ÉVALUER LA SANTÉ ENVIRONNEMENTALE DES TERRITOIRES



### Satellites

Tous les 2 à 5 jours  
. Depuis 2017.

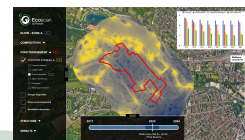
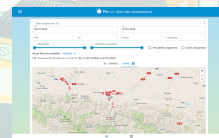
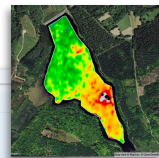


IA

Données  
auxiliaires



Autres



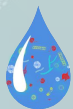
Gestionnaire d'eau potable, d'assainissement, de base de loisirs, responsable environnemental sur un territoire contenant des milieux aquatiques

**Waterwatch** est la solution technologique avancée qui transforme la gestion des masses d'eau. Notre système optimise le suivi de la qualité de l'eau et son niveau d'eutrophisation, tout en anticipant et alertant sur les blooms algaux. Il permet d'intervenir efficacement et de manière proactive pour protéger vos plans d'eau, fleuves et rivières.

Pour un avenir durable, **Waterwatch** fait prendre une longueur d'avance en protégeant et en valorisant les milieux aquatiques.



Optimiser les actions  
et réduire les coûts



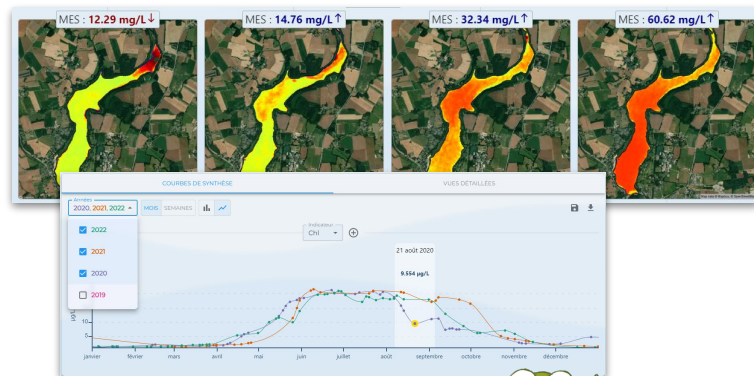
Anticiper les blooms  
de cyanobactéries



Être alerté en  
temps réel



Communiquer grâce à  
un outil innovant



Gestionnaire d'infrastructures, responsable maintenance d'infrastructures de transport d'énergie et de ressources, responsable de zones de captage

**Buildspot** est la solution technologique avancée qui transforme la surveillance de vos infrastructures. Notre système permet d'être alerté de tout changement sur un territoire de surveillance, que ce soit des activités humaines ou naturelles.

Notre système de filtrage adapté à vos alertes permet de limiter les interventions sur site et d'intervenir au plus tôt de l'opération en cours.

Pour une surveillance renforcée, **Builspot** fait prendre une longueur d'avance aux gestionnaires d'infrastructures à enjeux.



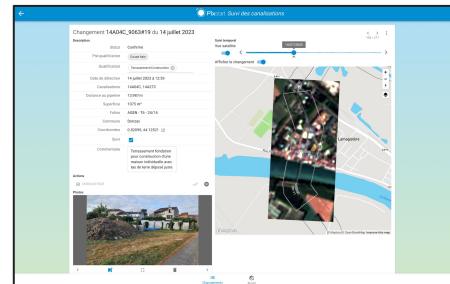
Être alerté en  
temps réel



Surveiller des chantiers  
sur une couverture  
géographique illimitée



géographie illimitée

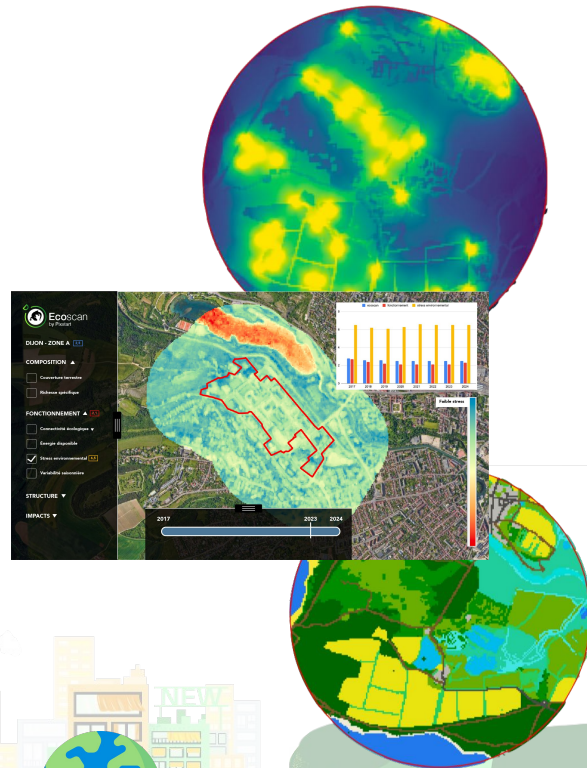




Responsable de site industriel, responsable ESG, en charge de la déclaration CSRD de votre entreprise, collectivité, aménageur ou acteur de la biodiversité

**Ecoscan** est la solution technologique avancée qui transforme le suivi de la biodiversité. Grâce à l'imagerie satellitaire et à des modèles écologiques de pointe, notre système cartographie, évalue et anticipe l'évolution des habitats naturels et des continuités écologiques. Il identifie les zones sensibles, suit les dynamiques de végétation et alerte sur les ruptures ou les opportunités écologiques. Pour un avenir durable, **Ecoscan** offre une vision claire et exploitable du vivant, au service de votre stratégie RSE, de vos obligations réglementaires ou de vos actions de restauration écologique.

Prenez une longueur d'avance pour préserver, restaurer et valoriser la biodiversité.



**Vision chiffrée et  
cartographique**



**Définir un plan d'action**



**Mesurer votre retour sur  
investissement écologique**



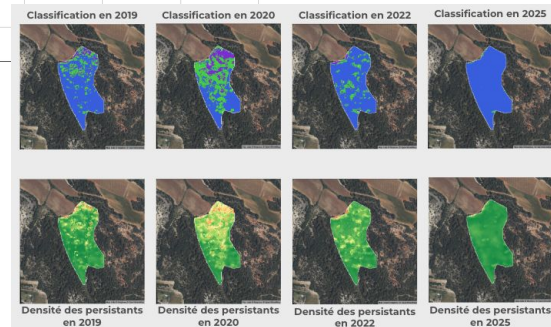
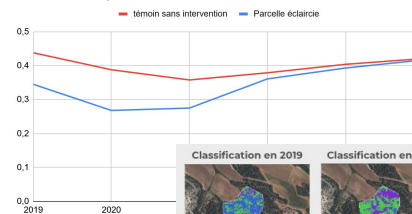
**Geographie illimitée**

Coopérative forestière, gestionnaire forestier, responsable environnemental sur un territoire forestier

**Woodwatch** est la solution technologique avancée qui transforme la manière de surveiller et de gérer les espaces forestiers avec l'objectif de maximiser la productivité sylvicole tout en préservant l'environnement.

Pour un avenir forestier durable, **Woodwatch** fait prendre une longueur d'avance en protégeant et en valorisant les forêts.

Comparaison des indices de végétation pour une parcelle témoin et une parcelle éclaircie



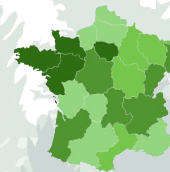
Anticiper les problèmes  
phytosanitaires



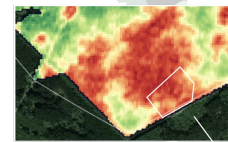
Suivre la croissance  
des jeunes pousses



Mesurer les états  
de sécheresse  
et le bilan carbone



Cartographier les  
essences végétales





**Romane SCHNELL**

Responsable Commerciale

+33676223907

[romane.schnell@pixstart.io](mailto:romane.schnell@pixstart.io)

**Lydwine GROSS**

Directrice Scientifique

*Docteur en Mathématiques et Télédétection*

+33625633760

[lydwine.gross@pixstart.io](mailto:lydwine.gross@pixstart.io)

