

# DIAGNOSTIC PERMANENT & MÉTROLOGIE DES RÉSEAUX D'ASSAINISSEMENT



## PILOTÉ PAR LES DONNÉES

AVEC LES SOLUTIONS HUMMBOX

# LE DIAGNOSTIC PERMANENT

**1**

**CONNAITRE, EN CONTINU, LE  
FONCTIONNEMENT ET L'ÉTAT DU  
SYSTÈME D'ASSAINISSEMENT**

**2**

**PRÉVENIR ET IDENTIFIER DANS LES  
MEILLEURS DÉLAIS LES  
DYSFONCTIONNEMENTS**

**3**

**SUIVRE ET ÉVALUER L'EFFICACITÉ DES  
ACTIONS PRÉVENTIVES ET  
CORRECTIVES**

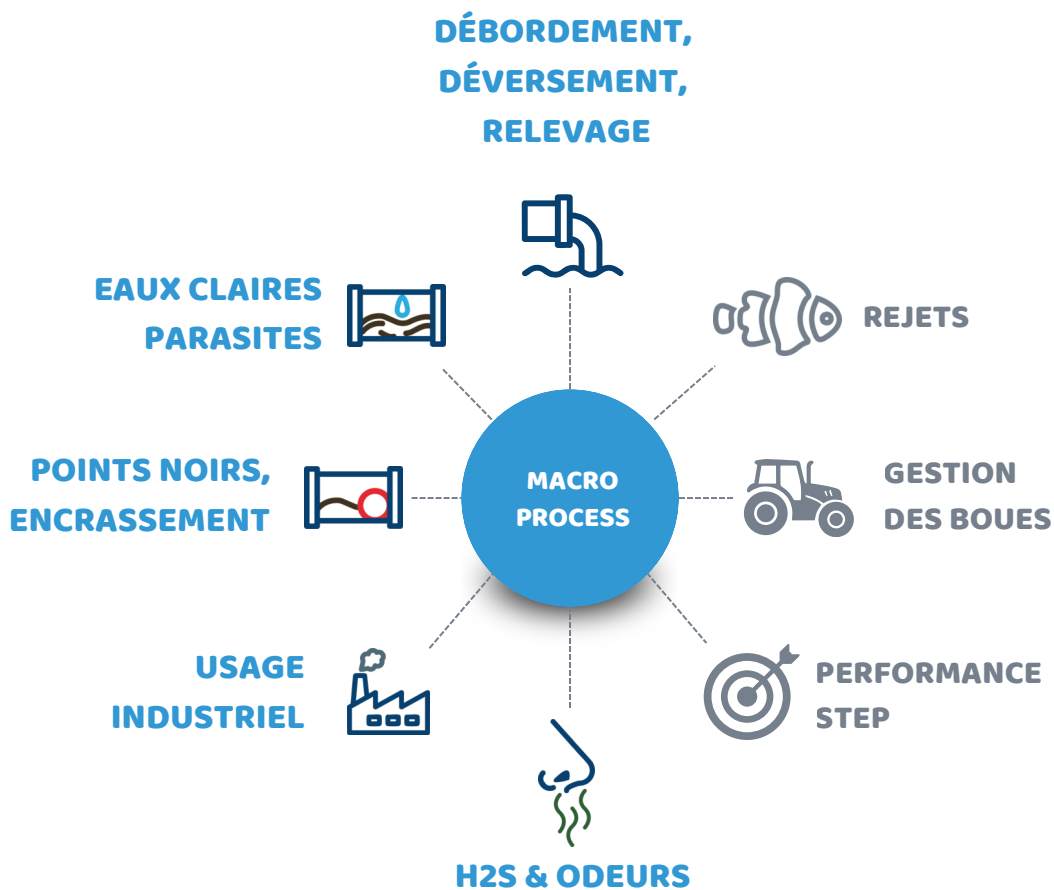
**4**

**EXPLOITER LE SYSTÈME  
D'ASSAINISSEMENT DANS UNE  
LOGIQUE D'AMÉLIORATION CONTINUE**

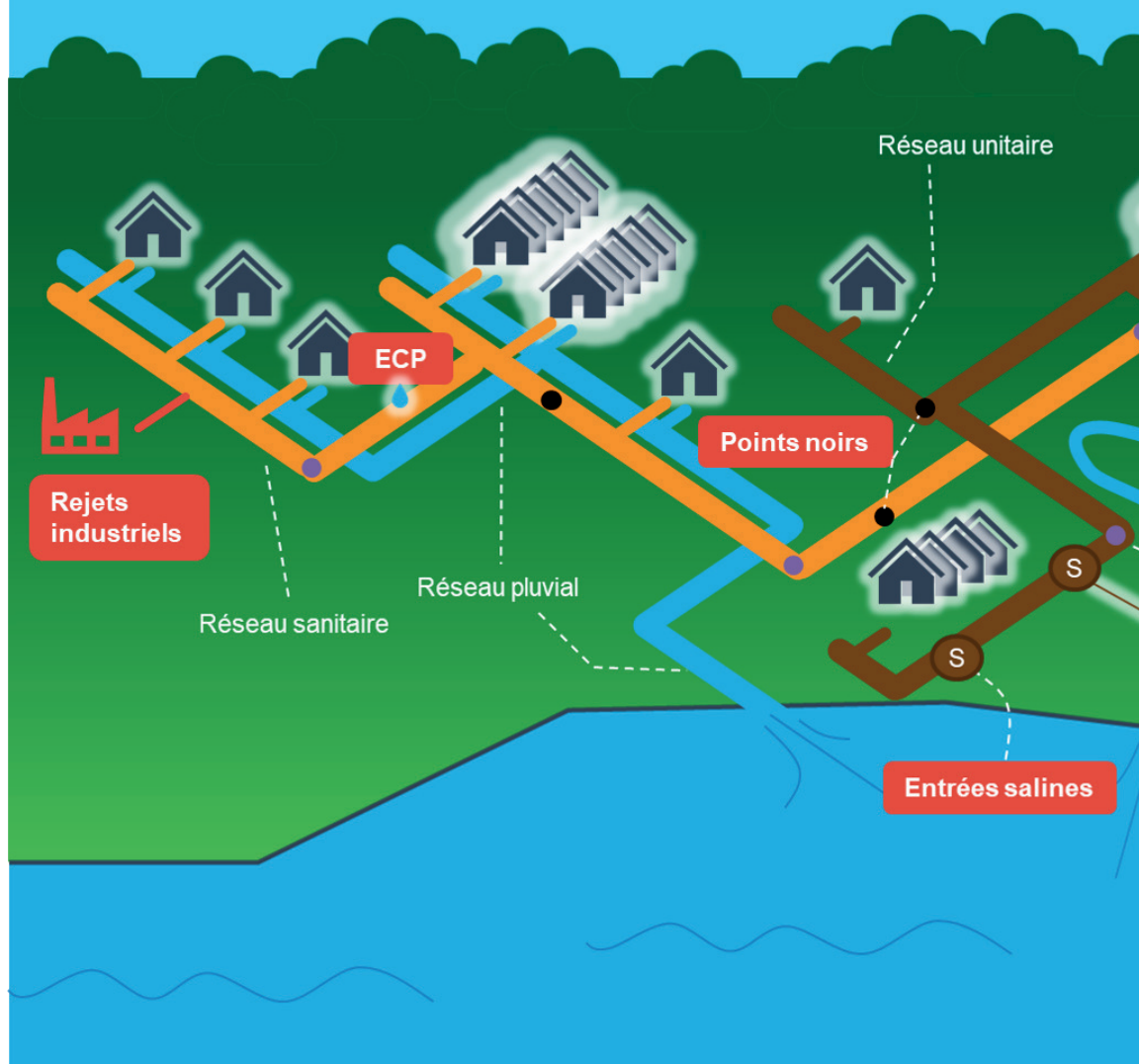
**5**

**RENDRE COMPTE**

# avec les solutions HummBox

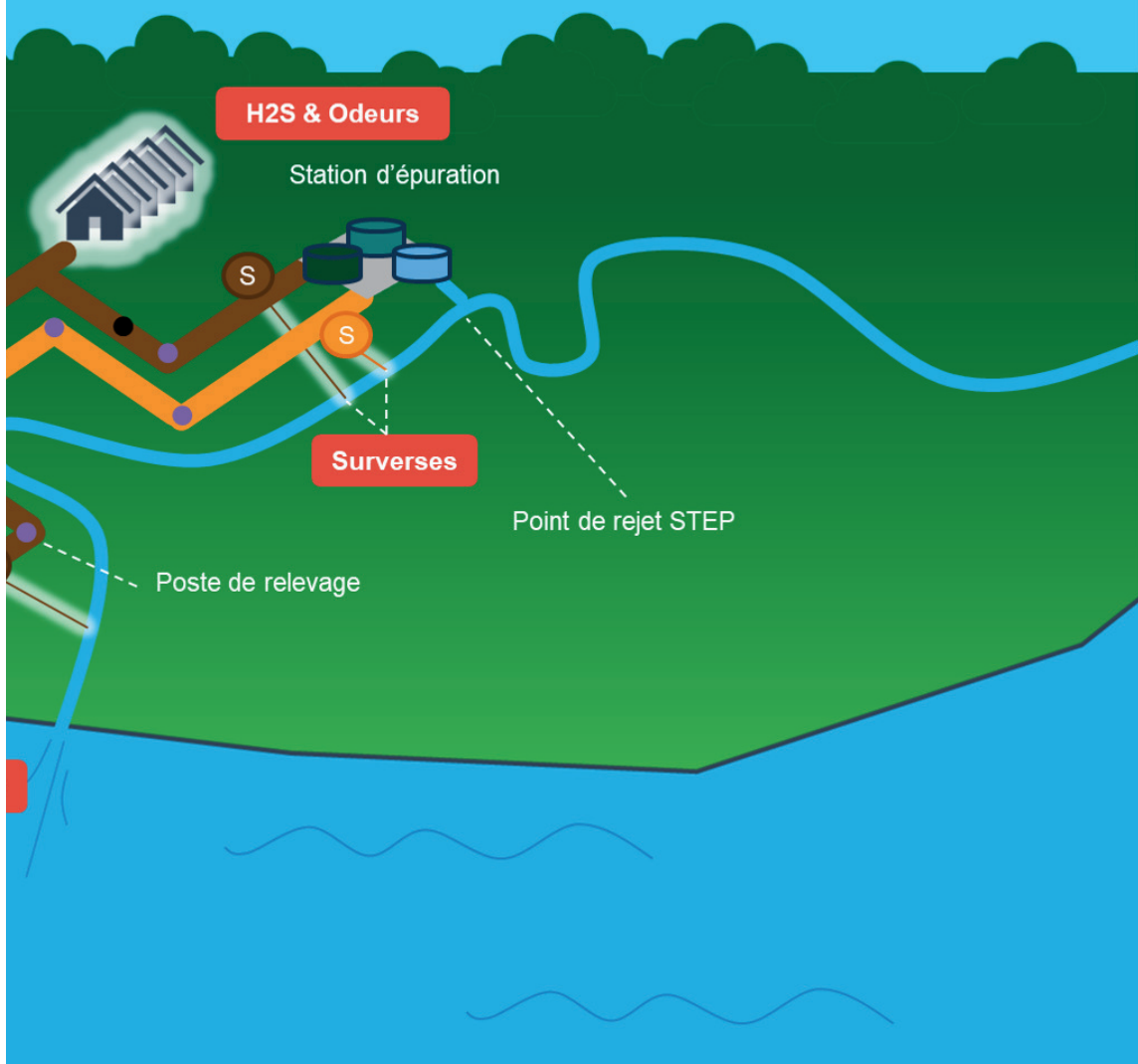


# Monitorer le réseau et ses abords





# en continu



# **DIAGNOSTIC PERMANENT**

**7 raisons  
de passer à  
la supervision  
continue**

**1**

**ASSURER LA CONFORMITÉ RÉGLEMENTAIRE  
/ TENIR LES OBJECTIFS DU CONTRAT,  
ÉVITER LES PÉNALITÉS**

**2**

**RÉDUIRE LES REJETS DANS L'ENVIRONNEMENT**

**3**

**LIMITER LES NUISANCES ET RÉDUIRE  
LES PLAINTES**

**4**

**AMÉLIORER LA PERFORMANCE  
D'EXPLOITATION DU RÉSEAU**

**5**

**RÉDUIRE LES COUTS DE FONCTIONNEMENT  
ET D'EXPLOITATION DES PR ET DE LA STEP**

**6**

**RÉDUIRE LES COUTS DES DÉPLACEMENTS  
D'URGENCE**

**7**

**MIEUX DIMENSIONNER / CIBLER  
LES INVESTISSEMENTS DANS LE RÉSEAU**

# LA CONTRIBUTION DES MÉTROLOGIES AUX MACRO PROCESS



**POINTS NOIRS  
& ENCRASSEMENT**



**Alerte colmatage**

**DÉBORDEMENTS /  
DÉVERSEMENTS**



**Détection**

Estimation  
dans certains cas

**EAUX CLAIRES  
PARASITES**



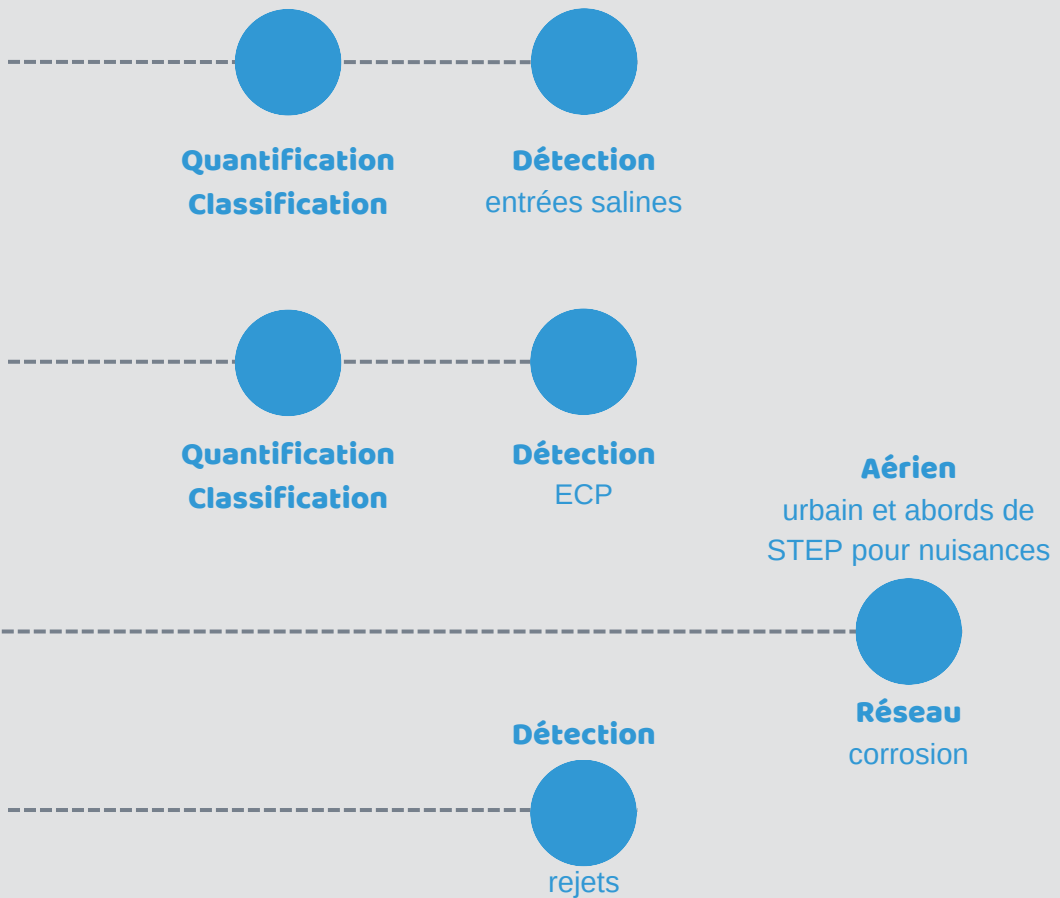
**Détection incivilités,  
anomalies /  
débordements**

**H2S & ODEURS**



**USAGE INDUSTRIEL**





DIAGNOSTIC PERMANENT

# MONITORING CONTINU DES POINTS NOIRS



CAPTEUR ULTRASON  
AUTONOME & CONNECTÉ



PLUVIOMÈTRE

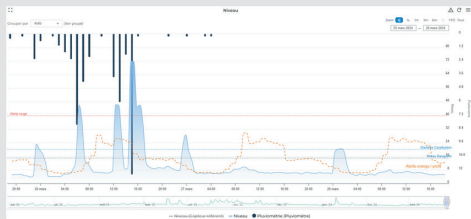
RÉDUIRE LES COÛTS  
D'EXPLOITATION

RÉDUIRE LES PLAINTES

ROI  
1 à 2 ans

# DÉTECTION DES MONTÉES EN CHARGE

## TEMPS SEC & ÉPISODES PLUVIEUX



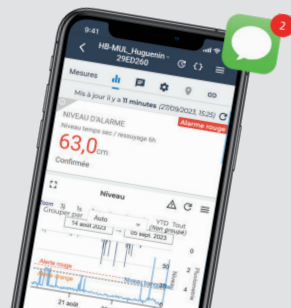
## PROFIL D'ANALYSE HEBDO

## JOURNAL D'INTERVENTION COLLABORATIF

**SP** SUEZ\_Sébastien POINSIGNON  
Jeu. 8 juin 2023 15:34  
@Patrick Ferrando @Emeline Gounand  
Réseau bouché angle rue des vignerons/bd Victor Hugo.  
déclenchement intervention sous-traitance.

**SP** SUEZ\_Sébastien POINSIGNON  
Jeu. 8 juin 2023 15:50

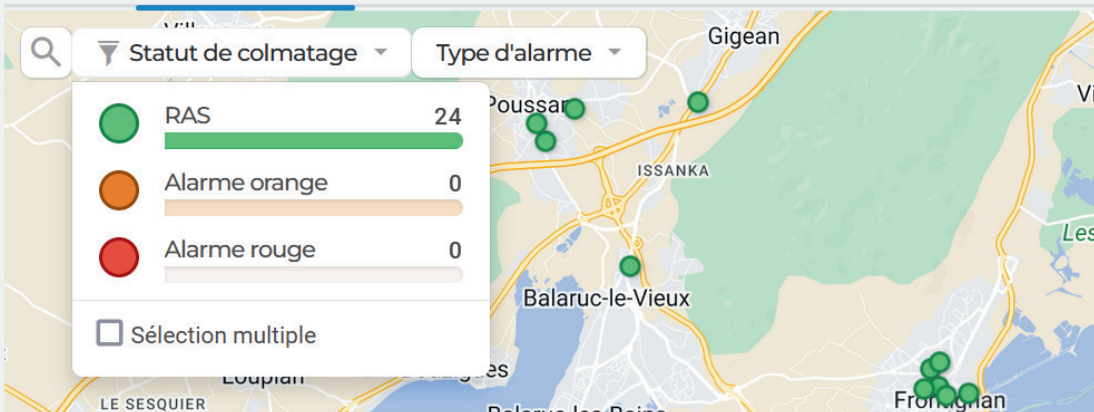
**SP** SUEZ\_Sébastien POINSIGNON  
Jeu. 8 juin 2023 15:50  
@Patrick Ferrando merci de déclencher une intervention en urgence.



## APPLICATION SMARTPHONE & ALERTES STRATÉGIE CONFIGURABLES

## TABLEAU DE BORD & CARTOGRAPHIE DES ALERTES

Liste Niveau d'alarme ▼



**DIAGNOSTIC PERMANENT**

# **MONITORING CONTINU DES SURVERSES ET ECP**



**CAPTEURS AUTONOMES & CONNECTÉS**

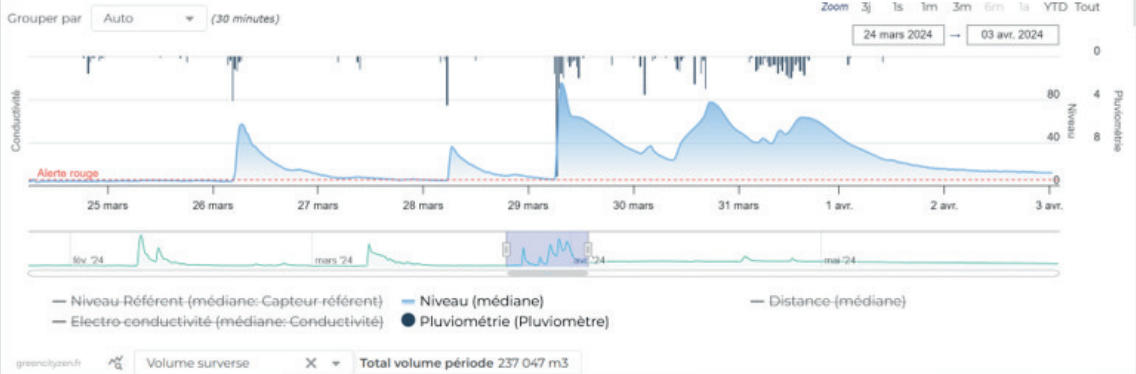
**DÉTECTER, VISUALISER ET QUANTIFIER  
DES VOLUMES SURVERSÉS / ECP  
PAR PÉRIODE**

**DONNÉES EXPORTABLES POUR LES RAPPORTS DE DIAGNOSTIC PERMANENT**

**INTÉGRATION TOPKAPI & OUTILS SUPERVISION**

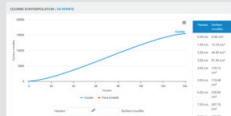


# DÉTECTION, ESTIMATION OU QUANTIFICATION DES ÉPISODES DE SURVERSE OU ECP

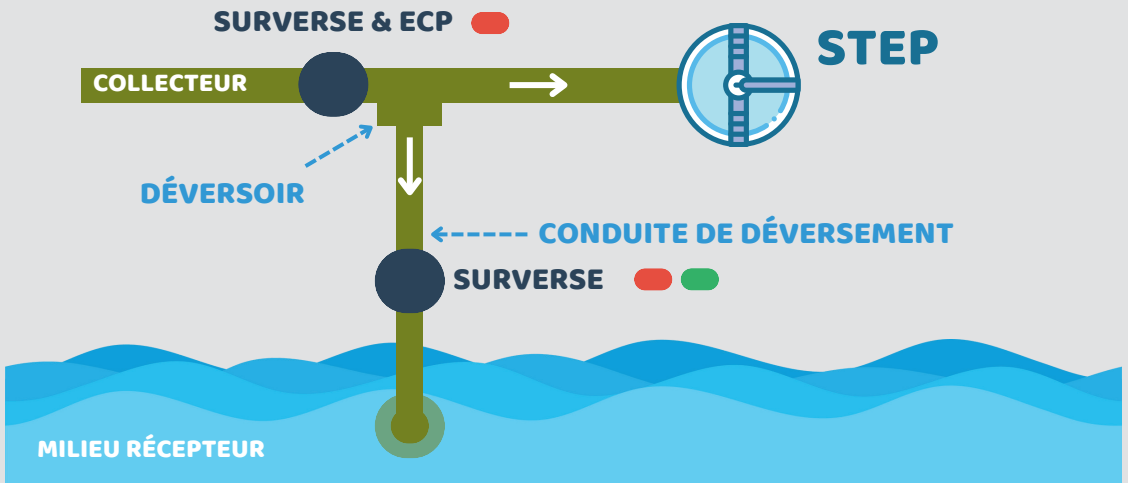


**MESURE DE HAUTEUR**  
+ courbe de tarage

gestion des  
courbes de tarage ou  
section mouillée



**MESURE**  
**HAUTEUR & VITESSE**  
+ courbe "section mouillée"



**DIAGNOSTIC PERMANENT**

# **MONITORING CONTINU DE L'ELECTRO CONDUCTIVITÉ**



**CAPTEUR ELECTRO CONDUCTIVITÉ  
& TEMPÉRATURE  
AUTONOME & CONNECTÉ**



**PLAGES DE MESURES ADAPTÉES  
À L'OBJECTIF**

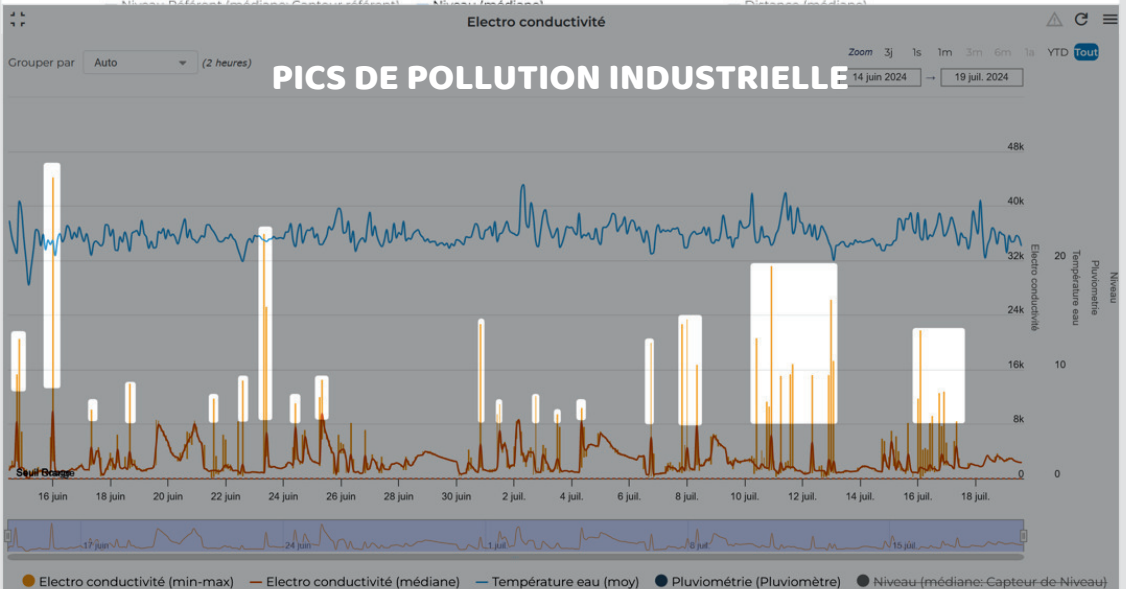
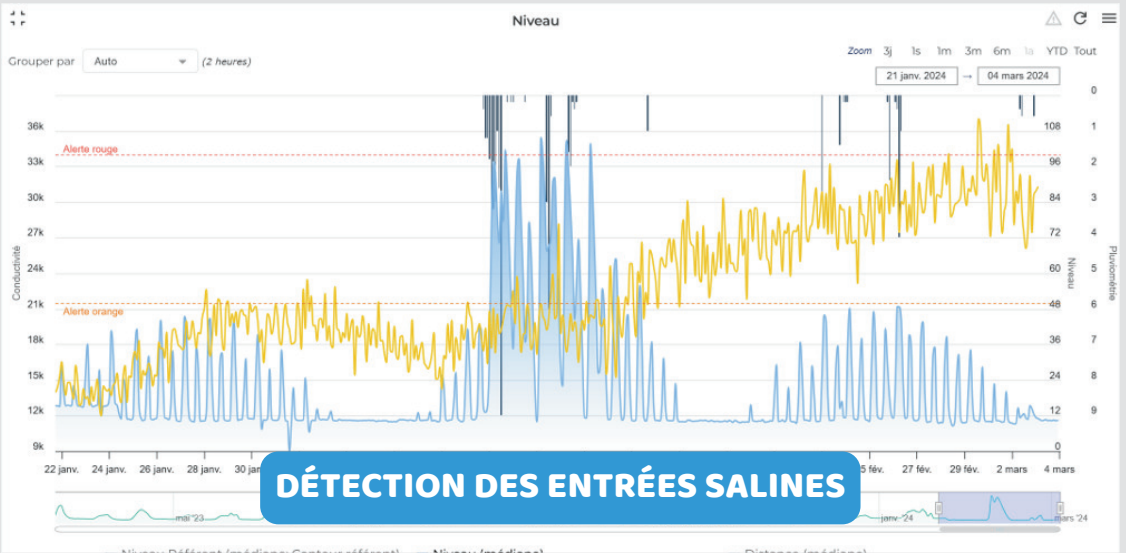
**DÉTECTER LES ECP,  
REJETS INDUSTRIELS  
& ENTRÉES SALINES**

# CAPTEURS COMPLÉMENTAIRES



CORRÉLATION PLUIE & NIVEAU

DISCRIMINATION  
DES ENTRÉES  
SALINES



DIAGNOSTIC PERMANENT

# MONITORING CONTINU DE H<sub>2</sub>S



PPB

**AÉRIEN URBAIN**

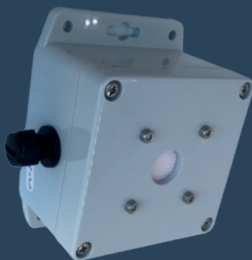


**ABORDS DE STEP**

PPM



**RÉSEAU**



**CAPTEUR H<sub>2</sub>S  
AUTONOME  
& CONNECTÉ**



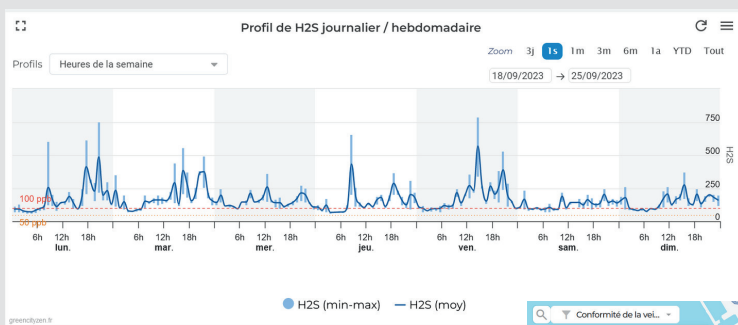
**SUR PILE OU  
PANNÉAUX SOLAIRES**

# RÉDUIRE LES NUISANCES OLFACTIVES

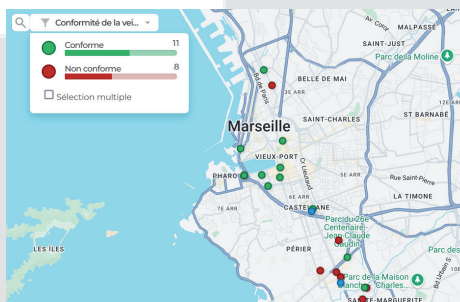
## PRÉSERVER LE PATRIMOINE

## OPTIMISER LE TRAITEMENT

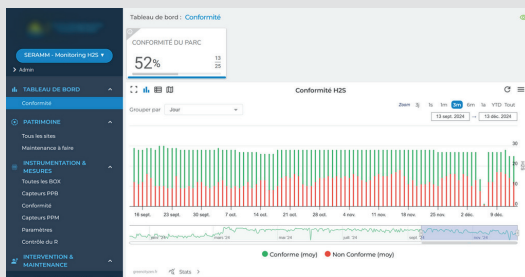
## RÉDUIRE LES COUTS DE TRAITEMENT



## PROFIL DE H2S & ALERTES



## TABLEAU DE BORD DE CONFORMITÉ





“

## TÉMOIGNAGES

”



## NOUS SOMMES PLUS PERFORMANTS

AVEC UNE SOLUTION TRÈS SIMPLE &amp; FACILE À DÉPLOYER

Julien Maj  VEOLIA  
Directeur de territoire Exploitant


POINTS NOIRS

Nous avons validé un ROI de 20 mois  
(retour sur investissement) sur un contrat de 5 ans.



## NOUS ANTICIPONS TOUS LES COLMATAGES

AVEC UNE SOLUTION TRÈS SIMPLE &amp; FACILE À DÉPLOYER

Sébastien Poinignon  SUEZ  
Technicien réseaux assainissement  
pôle autosurveillance et diagnostique permanent

POINTS NOIRS

Depuis un an, nous anticipons tous les colmatages,  
nous n'avons plus de plaintes, nous évitons les  
pollutions, sans intervention d'urgence.

## NOUS DISPOSONS DES INFORMATIONS ESSENTIELLES



## AU PILOTAGE DES TRAITEMENTS

AVEC UNE SOLUTION TRÈS SIMPLE &amp; FACILE À DÉPLOYER

H2S

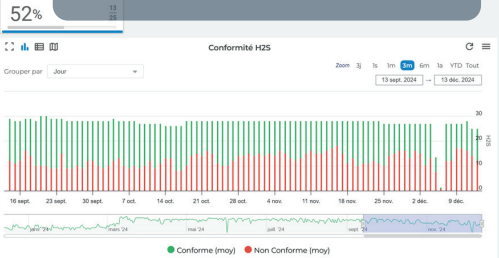
Philippe Leméhauté  
Expertise traitement

L'application est très conviviale, une des meilleures  
que j'ai eu l'occasion d'utiliser dans notre activité.

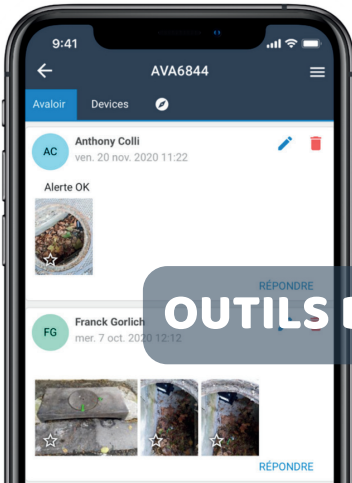
# BIEN PLUS QUE DES CAPTEURS CONNECTÉS

## TABLEAU DE BORD

### PERFORMANCE & EXPLOITATION



## OUTILS DE GESTION D'INTERVENTION



## ALERTES ET OUTILS D'ANALYSE



## TABLEAU DE BORD SUPERVISION FLOTTE DE CAPTEURS





04 42 97 20 40  
[info@greencityzen.fr](mailto:info@greencityzen.fr)



68 Rue Sainte  
13001 MARSEILLE



[www.greencityzen.fr](http://www.greencityzen.fr)