



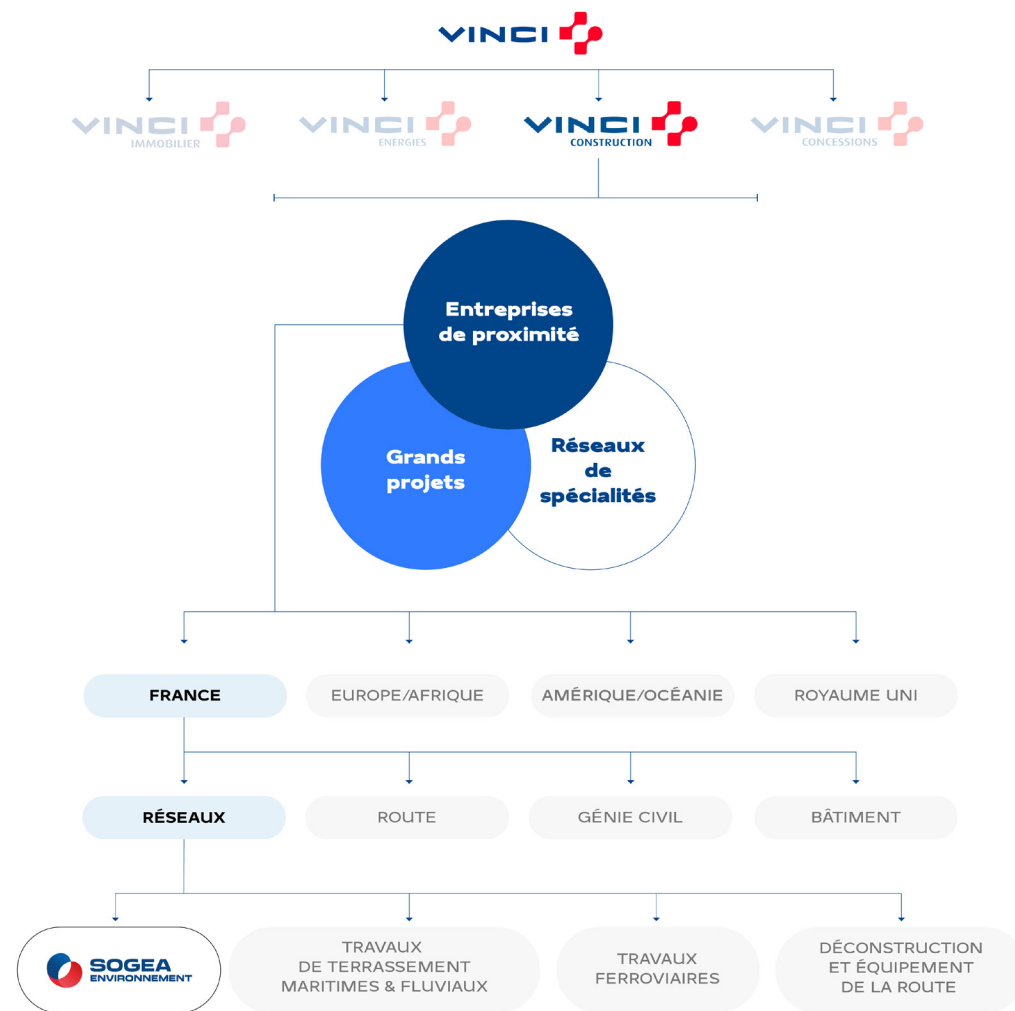
SOMMAIRE

1. **UN ACTEUR DE PROXIMITÉ**
2. **UN EXPERT SUR L'ENSEMBLE DU CYCLE DE L'EAU**
3. **DES SOLUTIONS INNOVANTES**
4. **UNE STRATÉGIE RSE À HORIZON 2030**



Nouvelle marque de VINCI Construction en France, **Sogea Environnement** est un réseau d'entreprises expertes sur les métiers des travaux hydrauliques et réparties sur l'ensemble du territoire français.

Maîtrisant toutes les étapes du petit cycle de l'eau, ce réseau met au service de ses clients, publics et privés, son excellence opérationnelle et savoir-faire **en conception, construction, maintenance et réhabilitation des réseaux**.



Spécialiste des travaux hydrauliques, Sogea Environnement intervient également sur les réseaux enterrés, les réseaux secs (électricité, fibre optique, gaz...), les réseaux de chaleur et de froid, ainsi que les travaux de viabilisation d'espaces publics ou privés.

80%

Hydraulique



5%

Réseaux de
thermie



5%

Réseaux secs



10%

Travaux divers



UN LEADER DE L'HYDRAULIQUE EN FRANCE

CHIFFRES CLÉS

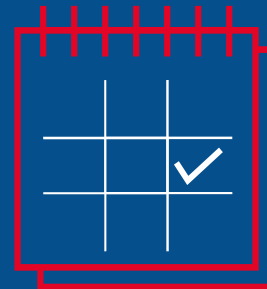
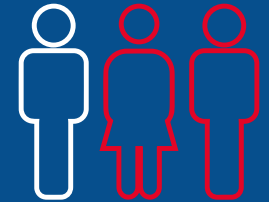


+ de 70
implantations

+ de 2 600
chantiers



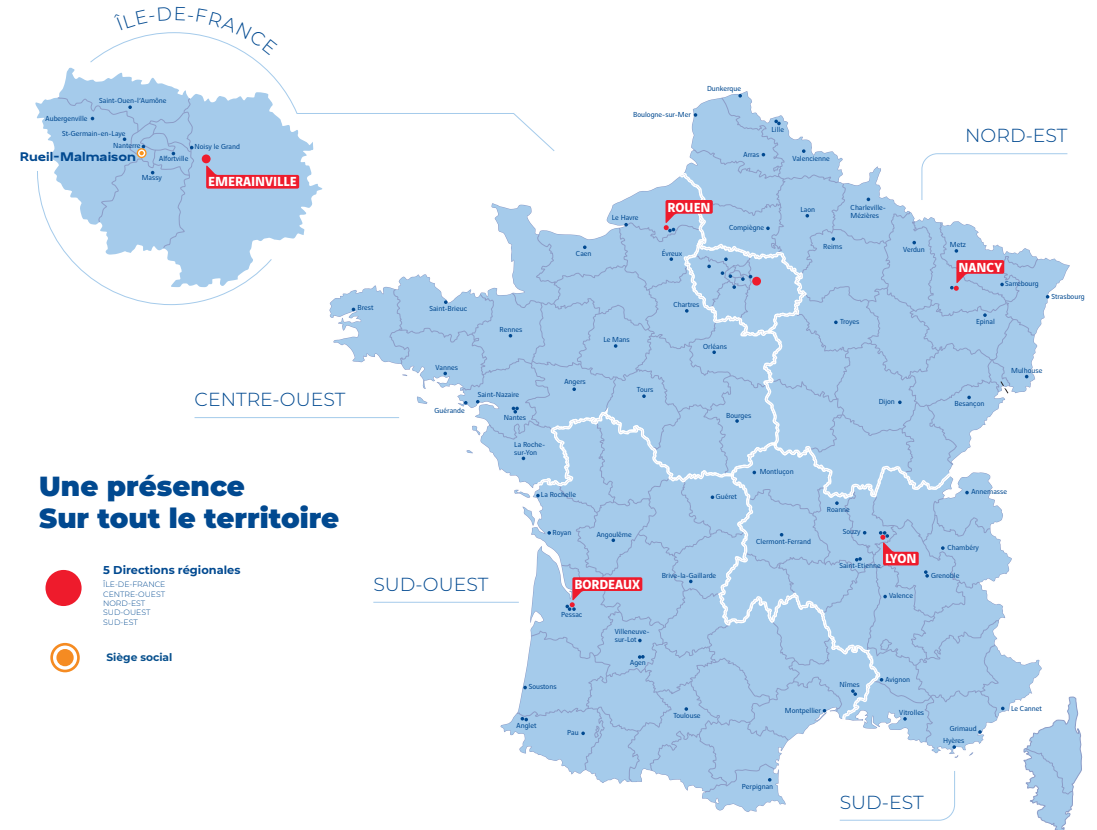
3 700
collaborateurs



830 M€
de chiffre d'affaires

UN ACTEUR DE PROXIMITÉ

Grâce à une organisation en maillage métiers et géographique, Sogea Environnement bénéficie d'une **présence sur l'ensemble du territoire français**. Son organisation, fondée sur **des ressources techniques partagées et un fort ancrage local**, permet de proposer des solutions performantes, d'assurer une complémentarité **des savoir-faire** et de construire **des relations durables** avec ses clients, quelles que soient la taille, la nature et la localisation de leurs projets.



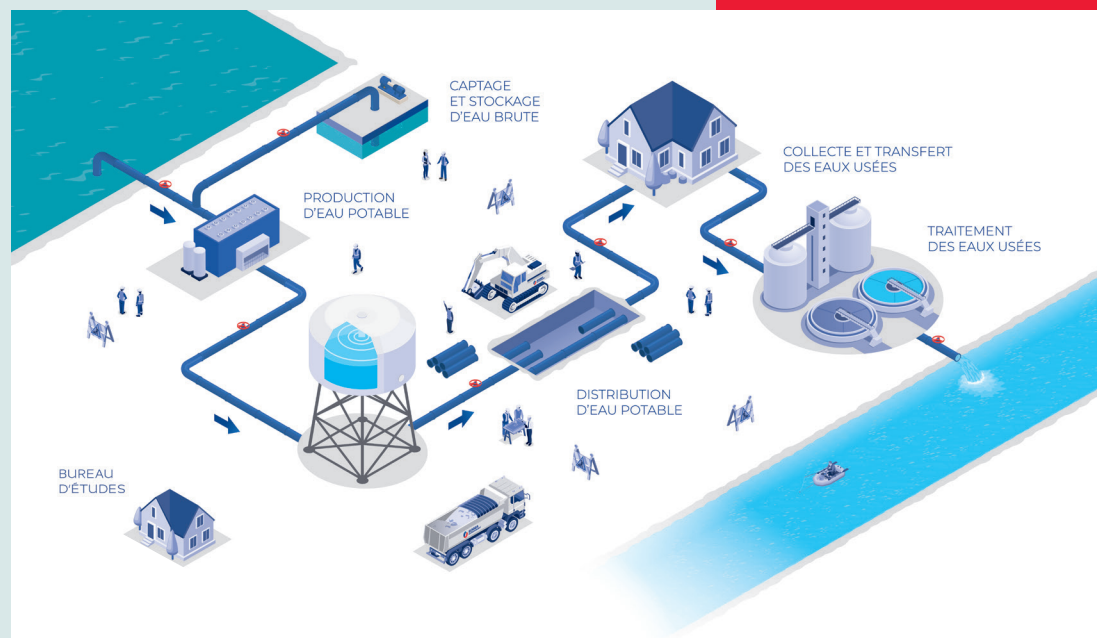
EXPERT SUR L'ENSEMBLE DU CYCLE DE L'EAU

Héritier de plus d'un siècle d'expérience dans le domaine de l'eau et fort de ses bureaux d'études intégrés (associant hydrauliciens, ingénieurs traitements des eaux et concepteurs-projeteurs), Sogea Environnement se positionne comme un acteur incontournable sur les métiers de l'eau en France.

Chaque jour, nos équipes accompagnent les acteurs publics et privés dans leurs réponses aux enjeux de développement urbain, de transition écologique, des nouveaux usages et du vivre-ensemble.

À travers des solutions sur-mesure, des techniques de construction respectueuses de l'environnement et des expertises reconnues, nos collaborateurs mobilisent un panel de ressources et de savoir-faire, qui se concrétisent par la réalisation de projets de toutes tailles sur l'ensemble du territoire.

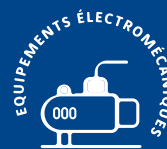
Aujourd'hui, notre polyvalence technique nous permet d'œuvrer à **la conception, la construction, l'exploitation, la maintenance et la réhabilitation** de tous les types d'ouvrages présents à chaque étape du cycle de l'eau.



UNE GAMME COMPLÈTE D'EXPERTISES

Sogea Environnement dispose de toutes les ressources nécessaires pour intervenir à chaque étape du cycle de l'eau.

TRAITEMENT D'EAU



CANALISATIONS TRAVAUX EN TRANCHÉE



CANALISATIONS TRAVAUX SANS TRANCHÉE



EXPERTISES COMPLÉMENTAIRES



TRAITEMENT D'EAU

UNITÉ DE TRAITEMENT D'EAU POTABLE



Torchamp (61)

FILTRES PLANTÉS DE ROSEAUX



Langan (35)

STATION DE TRAITEMENT DES EAUX USÉES



Longueil (76)

TRAITEMENT D'EAU

EXPLOITATION DES STATIONS DE TRAITEMENT



Sedan (08)

CONCEPTION ET CONSTRUCTION D'ÉQUIPEMENTS ÉLECTROMÉCANIQUES



La Bruffiere (85)

CANALISATIONS - TRAVAUX EN TRANCHEE

TRANSPORT ET DISTRIBUTION D'EAU POTABLE ET FONTAINERIE



Paris (75)

IRRIGATION



Les vallons du Lyonnais (69)

CONDUITES FORCÉES



Jouchy Loula (38)

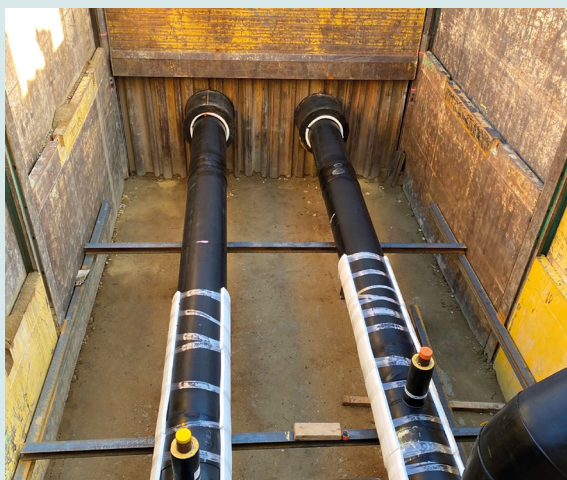
CANALISATIONS D'EAUX USÉES ET D'EAUX PLUVIALES



Montpellier (34)

CANALISATIONS - TRAVAUX EN TRANCHEE

RÉSEAUX DE THERMIE



Bron (69)

TRANSPORT ET RÉSEAUX DE GAZ



Naintré (86)

RÉSEAUX SECS

(TÉLÉCOM, ÉLECTRICITÉ,
FIBRE OPTIQUE, ÉCLAIRAGE PUBLIC)

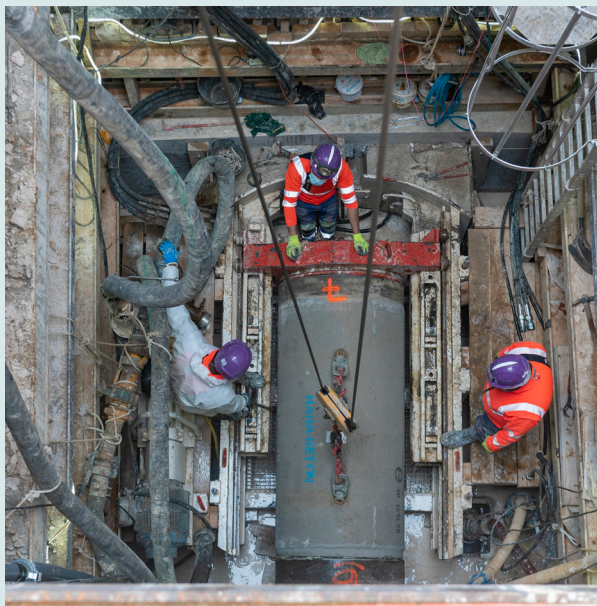


La Meuse (55)

CANALISATIONS - TRAVAUX SANS TRANCHÉE

TRAVAUX NEUFS SANS TRANCHÉE

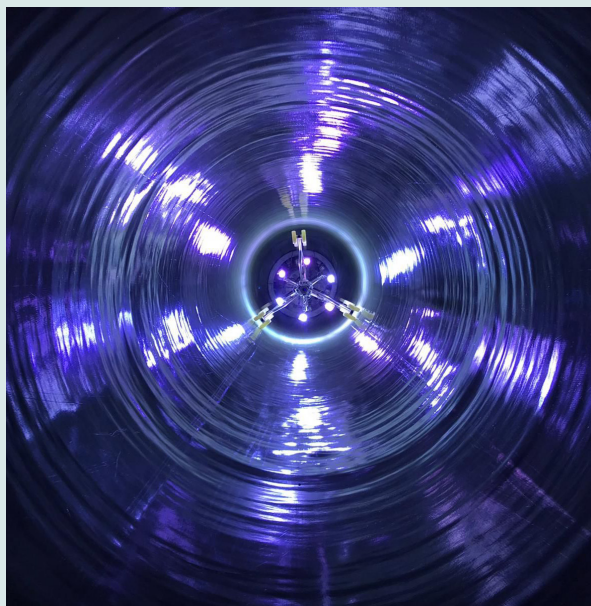
(MICROTUNNELIERS, FORAGE)



Neuilly-sur-Marne (93)

RÉNOVATION SANS TRANCHÉE

(CHEMISAGE, TUBAGE ET ÉCLATEMENT)



Leforest (62)

RÉHABILITATION DE COLLECTEURS VISITABLES



Antony (92)

NOS EXPERTISES COMPLÉMENTAIRES

**GÉNIE CIVIL
HYDRAULIQUE**



Saint-Geours (06)

**MÉTALLERIE
ET SERRURERIE**



Richwiller (68)

**EXCAVATION
PAR ASPIRATION**



Vandœuvre-lès-Nancy (54)

**INTERVENTIONS
SPÉCIFIQUES**

(TRAITEMENT DE L'AMIANTE EN SOUS-SECTION
III, GÉOLOCALISATION DES RÉSEAUX EXISTANTS,
RÉHABILITATION DES OUVRAGES ANNEXES...)



Paris (75)

DES SOLUTIONS INNOVANTES

DES SOLUTIONS INNOVANTES

Les métiers d'entrepreneurs et l'organisation décentralisée de Sogea Environnement laissent une grande place à l'esprit d'initiative et à la créativité de nos collaborateurs.

Les innovations que nous développons et les méthodes que nous imaginons pour réaliser nos projets et la mobilisation de nos collaborateurs, s'inscrivent dans cette ambition.

L'esprit d'entrepreneur de nos collaborateurs permet d'adresser les grands enjeux actuels pour proposer des solutions toujours plus innovantes.



LE ROBOVOÏDE

Le Robovoïde est un robot opérant dans une galerie ovoïde (type égout). Autonome, il découpe le revêtement et se déplace automatiquement au droit de la passe suivante en évitant les obstacles.

Ses avantages :

- Réduction considérable de la pénibilité du travail dans ce type d'environnement confiné et insalubre
- Amélioration de la productivité



BLINDAGE SUR ROUES

Innovation dans le domaine de la pose de canalisation en tranchée, la solution de blindage sur roues est une première pour ce type d'équipement.

Ses avantages :

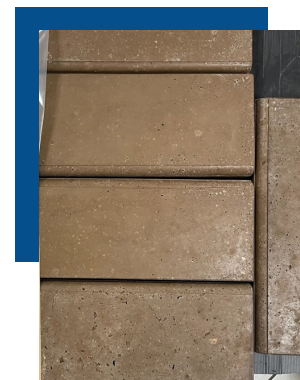
- Suppression de l'élingage avec les risques associés
- Sécurisation des tranchées
- Amélioration des cadences de pose

BORDURES EN TERRE CRUE

Sogea Environnement s'inscrit pleinement dans l'économie circulaire. En concevant des bordures en terre crue constituées à 80% de terres excédentaires issues des chantiers et de 20% de géopolymères. Cette solution sera déployée sur plusieurs chantiers dès 2024.

Son avantage :

- 70 % d'économie de CO2 par rapport à une bordure classique en béton



DES SOLUTIONS INNOVANTES

PROCÉDÉ CARBOSOGEA

CarboSogea™ est une solution performante pour le traitement des métabolites de pesticides et des polluants «éternels» de type PFAS.



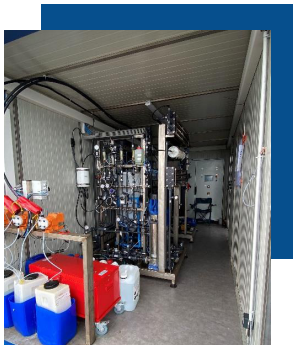
PROCÉDÉ GRASS®

GRASS® est la nouvelle génération de boues activées granulaires pour le traitement des eaux usées développée avec excelio.

Ses avantages :

- Augmentation significative de la capacité de traitement des stations
- Amélioration de la qualité des rejets
- Diminution des coûts d'investissement et d'exploitation
- Réduction de la consommation d'énergie jusqu'à 30 %
- Augmentation du rendement de dépollution





REUT BY VINCI

Ce projet vise à réutiliser les eaux non conventionnelles, contribuant ainsi à la préservation des ressources en eau potable en utilisant de l'eau traitée provenant par exemples d'une station d'épuration, d'une station de pompage et rabattement de nappes, d'un bassin de carrière, d'un bassin de rétention, etc. à proximité et qui repose sur un stockage d'eau traitée de qualité, son transfert et un traitement complémentaire UV.

Ses avantages :

- Réduction des émissions de CO2
- Préservation de la ressource en eau



SÉCURISATION DE L'HUMAIN SUR CHANTIERS À L'AIDE DE L'IA

Cette solution est composée de 2 caméras filmant chacune à 180°, un système sonore et lumineux d'un trépied et d'une valise comprenant l'ordinateur pour les calculs et la batterie pour l'autonomie. Le système consiste à analyser en temps réel et à alerter à l'aide d'un signal sonore et lumineux les situations à risque qu'on lui a programmé :

- le système homme mort
- l'utilisation de la tronçonneuse thermique
- le heurt engin humain

Ses avantages :

- Renforcement de la sécurité sur chantier
- Facilité de mise en œuvre sur tout type de chantier

DES SOLUTIONS INNOVANTES

UNITÉ MOBILE DE TRAITEMENT DES EAUX

Une solution mobile, compacte et modulaire de traitement des nitrates en containers pour répondre efficacement aux besoins urgents des collectivités en matière de traitement de l'eau potable.

Ses avantages :

- Réduction des émissions de CO2
- Réduction de l'utilisation des ressources naturelles
- Réduction des coûts
- Réduction des délais d'installation



CANNE D'ESSAI DE RINÇAGE

Une solution clé en main en inox qui peut être utilisée pour l'essai de pression, la désinfection et le rinçage des conduites réseaux AEP.

Ses avantages :

- Economie d'eau
- Désinfection de conduites facilitée
- Uniformisation du protocole d'essai et de désinfection pour toutes les équipes



PONT AUTOMATISÉ DE LAVAGE

Une innovation visant à automatiser le nettoyage des décanteurs lamellaires en stations d'épuration. Cette solution permet de remplacer les opérations manuelles actuelles, réalisées à l'aide de nettoyeurs haute pression, tout en réduisant la consommation d'eau d'environ 50 %. Elle garantit également la pérennité des modules lamellaires, en évitant leur colmatage et dégradation prématurée. La solution repose sur des ponts automatisés en structure mécano-soudée, équipés de buses de nettoyage haute pression, sélectionnées spécifiquement pour leur débit et pression.

Ses avantages :

- Réduction de la consommation d'eau tout en assurant un nettoyage complet des bassins
- Augmentation de la durée de vie des modules lamellaires
- Réduction de la pénibilité et des risques pour le personnel d'exploitation



UNE STRATÉGIE À HORIZON 2030



Les entreprises de Sogea Environnement partagent un but commun :

Œuvrer ensemble au service de l'eau.

L'accès à la ressource en eau est de plus en plus sous tension et nous sommes conscients d'avoir un rôle clé à jouer pour faire face aux grands enjeux de demain. C'est pourquoi, en prenant en compte les **attentes et besoins de nos partie-prenantes**, nous avons construit une stratégie à horizon 2030 basée sur des principes de responsabilité sociétale et environnementale : **RSE2030** (Réussir Sogea Environnement 2030).

Cette stratégie a pour objectif de donner un cap commun à toutes les sociétés de la marque. Elle est basée sur **11 ambitions réparties autour de 3 grands piliers** :

- la transformation de ses métiers,
- l'engagement sociétal,
- la sobriété et l'exemplarité environnementales.

NOS AMBITIONS

Accompagner nos clients
dans leur transition énergétique



Préserver la ressource en eau



Optimiser les ressources
grâce à l'économie circulaire



Agir pour le climat



TRANSFORMATION DE NOS MÉTIERS



Développer le service à nos clients
en s'appuyant sur les expertises du groupe



Devenir la référence
des travaux sans tranchée



Être un acteur innovant
dans le traitement d'eau



Limitier l'impact de nos chantiers

ENGAGEMENT SOCIÉTAL



Prendre soin de
nos collaborateurs



Favoriser l'inclusion
et l'épanouissement professionnel



Etre un acteur local,
responsable et engagé

SOBRIÉTÉ ET EXEMPLARITÉ ENVIRONNEMENTALES

NOS CIBLES 2030

- 30%** d'offres de construction d'installations de traitement d'eau incluant des services d'exploitation
- + 10%** augmentation du chiffre d'affaires réalisé avec des clients privés dans chaque agence
- 100%** d'affaires ayant fait l'objet d'une proposition de variante « sans tranchée » (dès lors que cela est pertinent)
- > 15%** de part de marché Sogea Environnement en réhabilitation par chemisage
- 50%** des offres proposant une solution de réutilisation d'eau en sortie de STEP (REUT)
- 100%** des offres de stations incluant une proposition d'optimisation énergétique
- 100%** des chantiers préparés et réalisés avec la méthode Orchestra
- 100%** des chantiers préparés sur la base des retours d'expérience



TRANSFORMATION
DE NOS MÉTIERS

NOS CIBLES 2030



ENGAGEMENT SOCIÉTAL

0 accident lié à nos risques majeurs : salarié.es et partenaires

100% d'agences avec un niveau de culture sécurité au moins « proactif/intégré »

10% d'alternants et de stagiaires au sein des effectifs

30% de femmes dans l'encadrement

Note supérieure à **4/5** pour l'enquête QVT

100% des agences engagées dans une action sociétale en faveur de l'eau

100% des agences perçues comme « engagées dans la vie du territoire »

NOS CIBLES 2030

- > **20%** de parts de marché dans la construction des réseaux de thermie
- 100%** des régions proposant des offres globales
- 30%** sur notre consommation d'eau
- 50%** sur le volume d'eau utilisé pour le rinçage et la désinfection (en fonction du volume des canalisations)
- 100%** des opérations utilisant des matériaux réemployés ou recyclés
- 100%** de disponibilité sur tout le territoire de solutions de réemploi ou de recyclage adaptées au contexte local
- 100%** des opérations utilisant des matériaux réemployés ou recyclés
- 100%** de disponibilité sur tout le territoire de solutions de réemploi ou de recyclage adaptées au contexte local



SOBRIÉTÉ
ET EXEMPLARITÉ
ENVIRONNEMENTALES



SOGEA ENVIRONNEMENT
VCSP RESEAUX FRANCE
IMMEUBLE CARDIF SEINE WAY
12 RUE LOUIS BLÉRIOT
92 500 RUEIL-MALMAISON
WWW.SOGEA-ENVIRONNEMENT.FR

