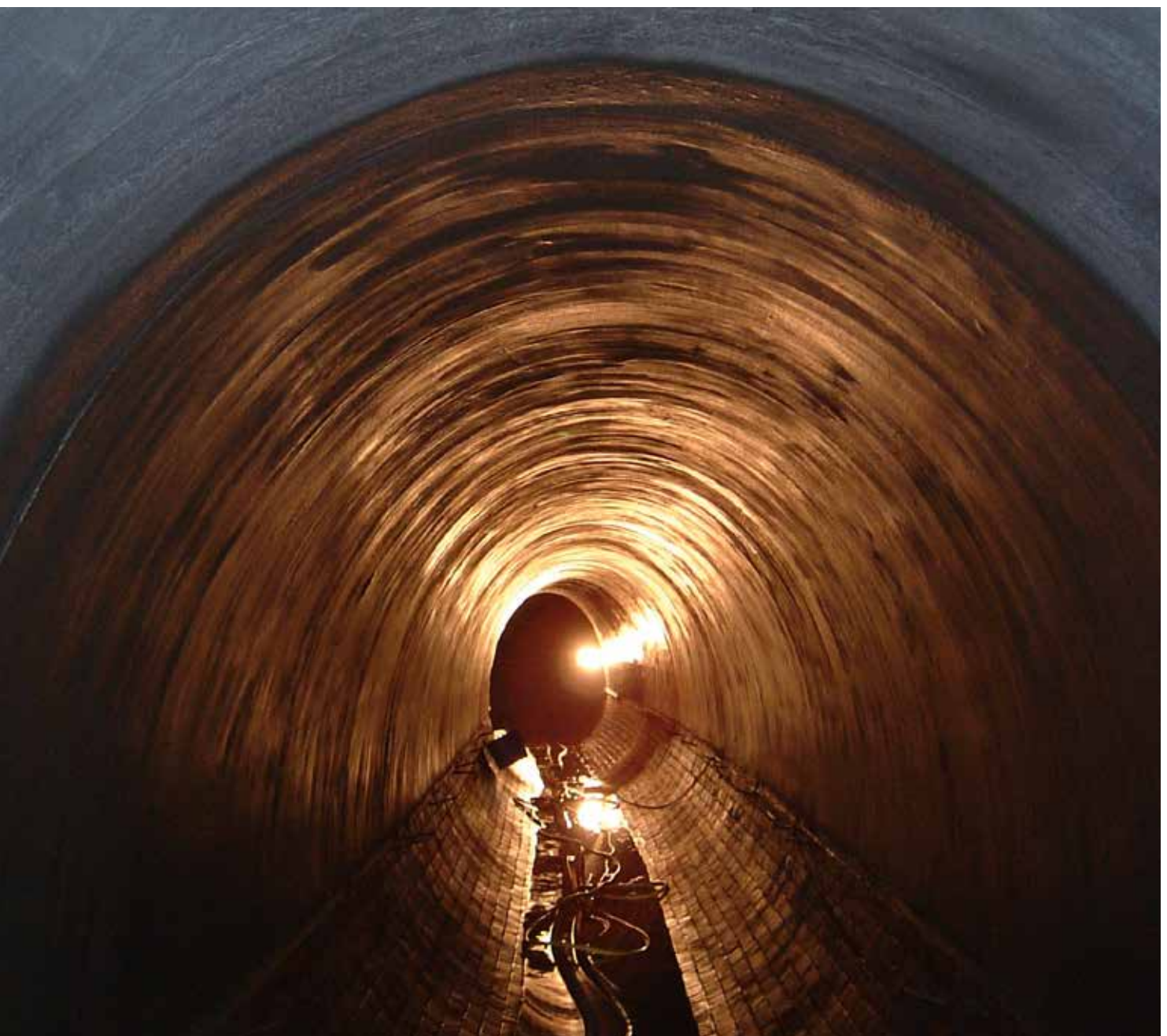


**HERMES**  
TECHNOLOGIE



## Réhabilitation de canalisations



# Mortiers rapides en réhabilitation de canalisations

» Construire et réhabiliter les ouvrages d'assainissement

Les premiers ouvrages ont été construits dès le 19<sup>e</sup> siècle. Devenus vétustes, la plupart des ouvrages doit être rénovée après 50 ou 100 ans. Certains ouvrages ou parties d'ouvrages ont été dégradés plus intensément et plus rapidement que d'autres : canalisations, regards de visite, réservoirs et bassins d'épuration, clarificateurs, bassins de rétention... Les **mortiers ERGELIT** ont été développés depuis 1982 pour réhabiliter ces ouvrages. Ils sont parfaitement adaptés au domaine de l'assainissement : application en environnement humide, véritables bétons de sables, chimiquement très résistants notamment aux sulfates, délai de prise plus ou moins court. Enfin le paramètre d'accessibilité a été pris en compte dans leur développement technique pour pouvoir les appliquer en canalisations non visitables ou en ouvrages exigus ; les **mortiers ERGELIT** seront, selon le cas, maçonnés, brossés, pompés, projetés ou injectés.

ERGELIT-SBM : le mortier répondant à vos demandes les plus exigeantes

- » Résistant aux sulfates
- » Résistant et imperméable à l'eau
- » Résistant à l'abrasion
- » Hautement résistant à la corrosion
- » Haute résistance en compression à court et long terme

Ce mortier assure une étanchéité et une protection parfaite des ouvrages maçonnés et répondra aux besoins grandissants de l'ouvrage pour plusieurs décennies.



## Maçonnerie de regards de visite et d'ouvrages d'assainissement





# Le procédé KS-ASS®



KS-ASS® est un procédé de réhabilitation des regards de visite et autres ouvrages verticaux de profondeur jusqu'à 25 m. Moyennant l'emploi d'une tête de projection par centrifugation, les mortiers ERGELIT-KS (mortiers de cuvelage et anti-corrosion disponibles en divers degrés de protection) peuvent être projetés par couches successives jusqu'à l'épaisseur souhaitée (au moins 7 mm). Les ouvrages sont ainsi non seulement protégés contre la corrosion mais aussi statiquement renforcés.

## La gamme de mortiers ERGELIT :

- » ERGELIT-KS1 pour les effluents urbains
- » ERGELIT-KS2 pour les effluents industriels
- » ERGELIT-KS2b-L contre la corrosion bio-sulfurique ( $H_2S$ )
- » ERGELIT-OED contre les huiles et hydrocarbures

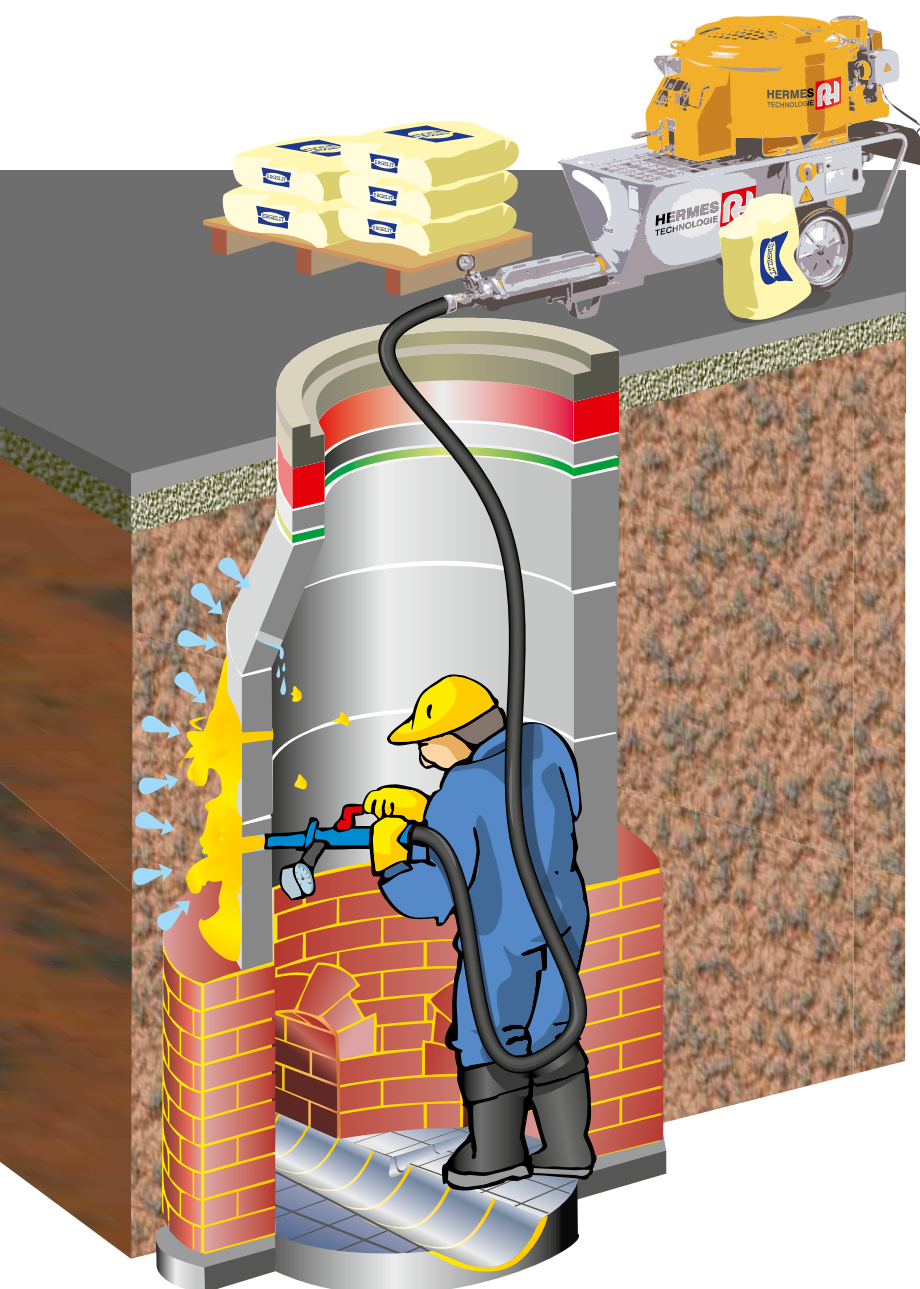




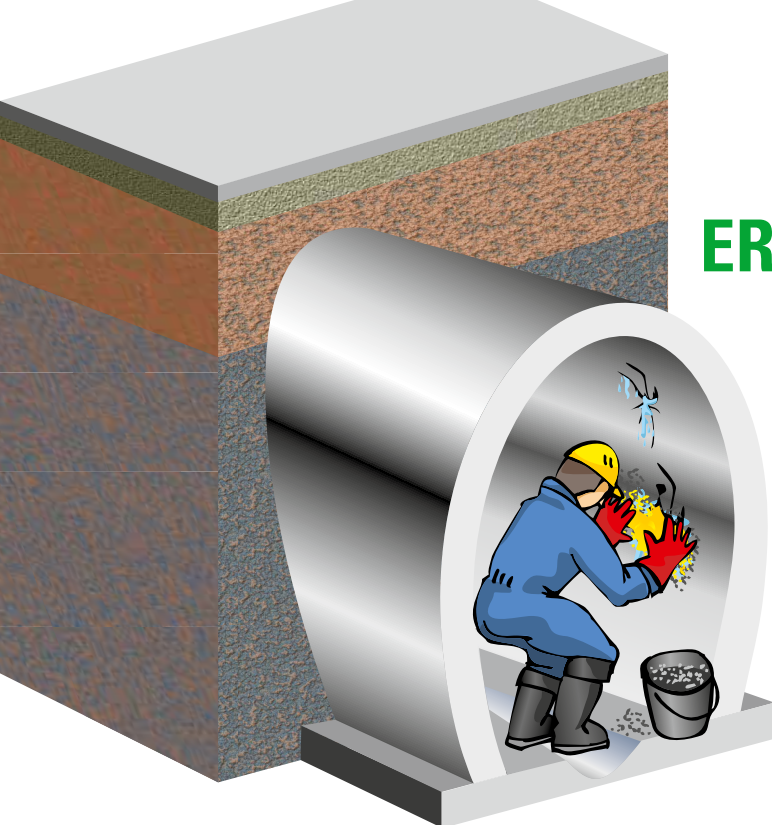
# Étanchement des regards de visite ouvrages visitables

L'injection d'étanchement au mortier **ERGELIT-KBi** en ouvrages visitables est très efficace grâce à sa haute tenue au lessivage par la nappe phréatique, même sous infiltrations franches ; de ce fait, les quantités à injecter sont en général faibles.

» **Utilisable dans les zones protégées de captage**



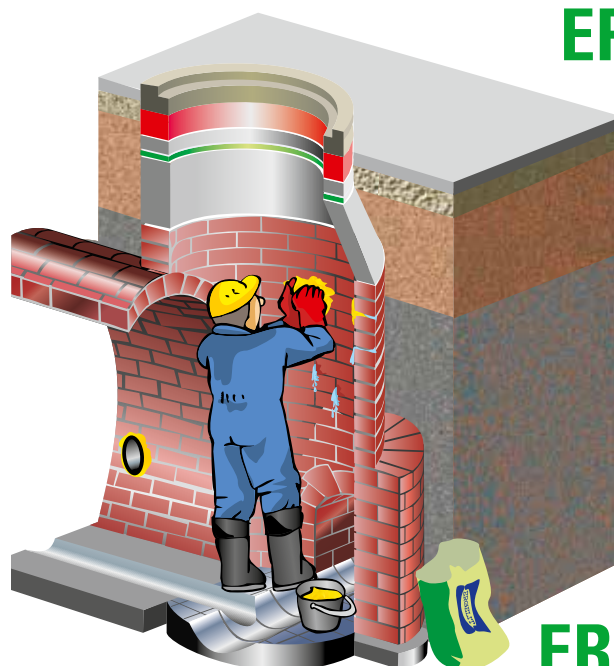




## ERGELIT-10F rapide



- » ERGELIT-10F rapide étanche les suintements en quelques secondes
- » ERGELIT-10F rapide est mis en oeuvre à sec
- » ERGELIT-10F rapide possède d'impressionnantes résistances au jeune âge
- » ERGELIT-10SD permet d'arrêter les fuites franches ponctuelles, même sous eau
- » ERGELIT-10SD est préparé comme de la pâte à modeler, formé en "bouchon", encastré directement dans le trou et maintenu jusqu'au durcissement rapide du mortier
- » ERGELIT-10SD apporte une réparation solide et étanche

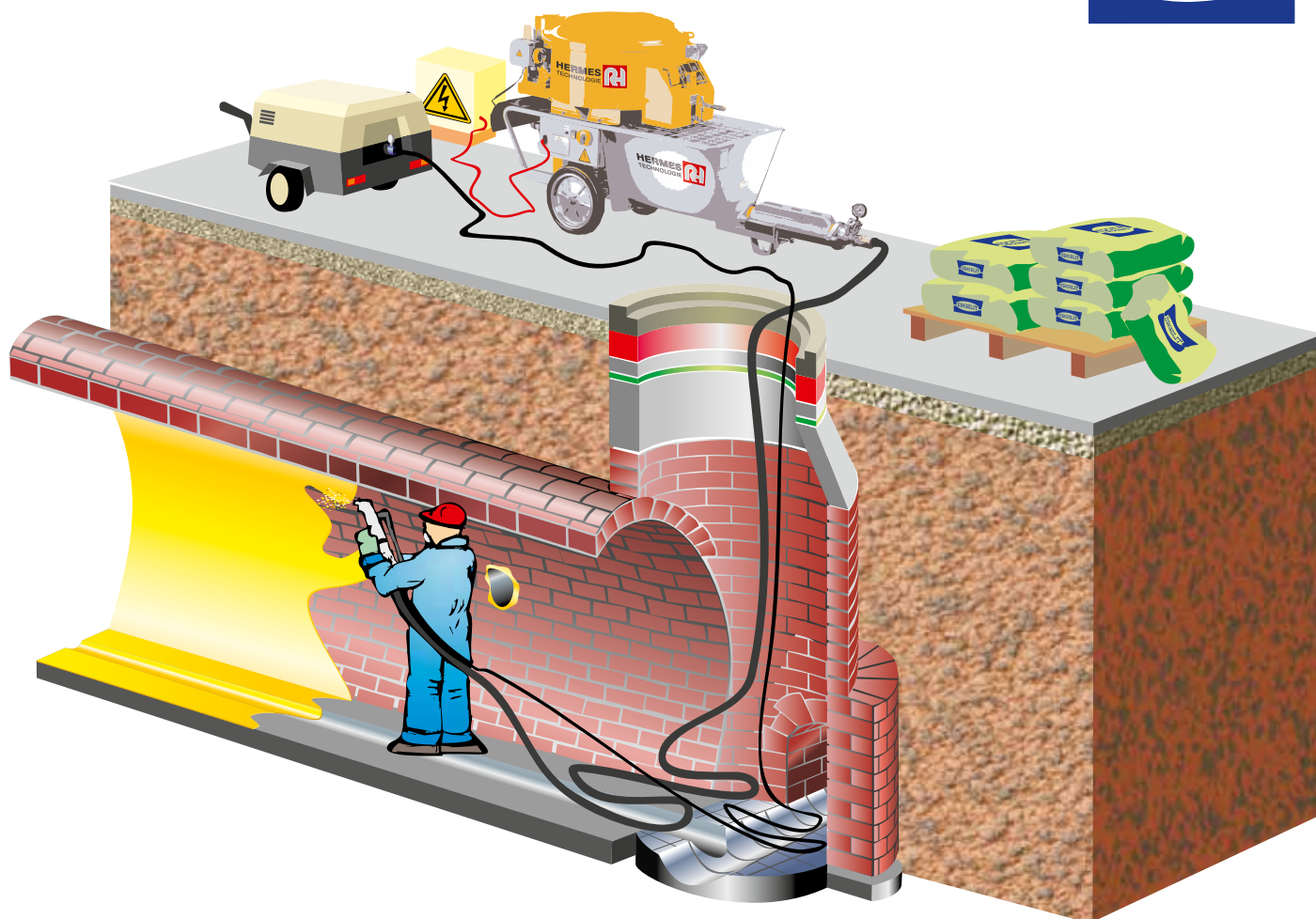


## ERGELIT-10SD

## ERGELIT-10SP

- » ERGELIT-10S special est un mortier à brosse qui permet aussi d'étancher rapidement et durablement une fuite même en cas d'eau courante ou sous pression
- » ERGELIT-10S special peut être utilisé en petite quantité pour accélérer la prise des autres mortiers ERGELIT

# Projection à la lance / gunitage



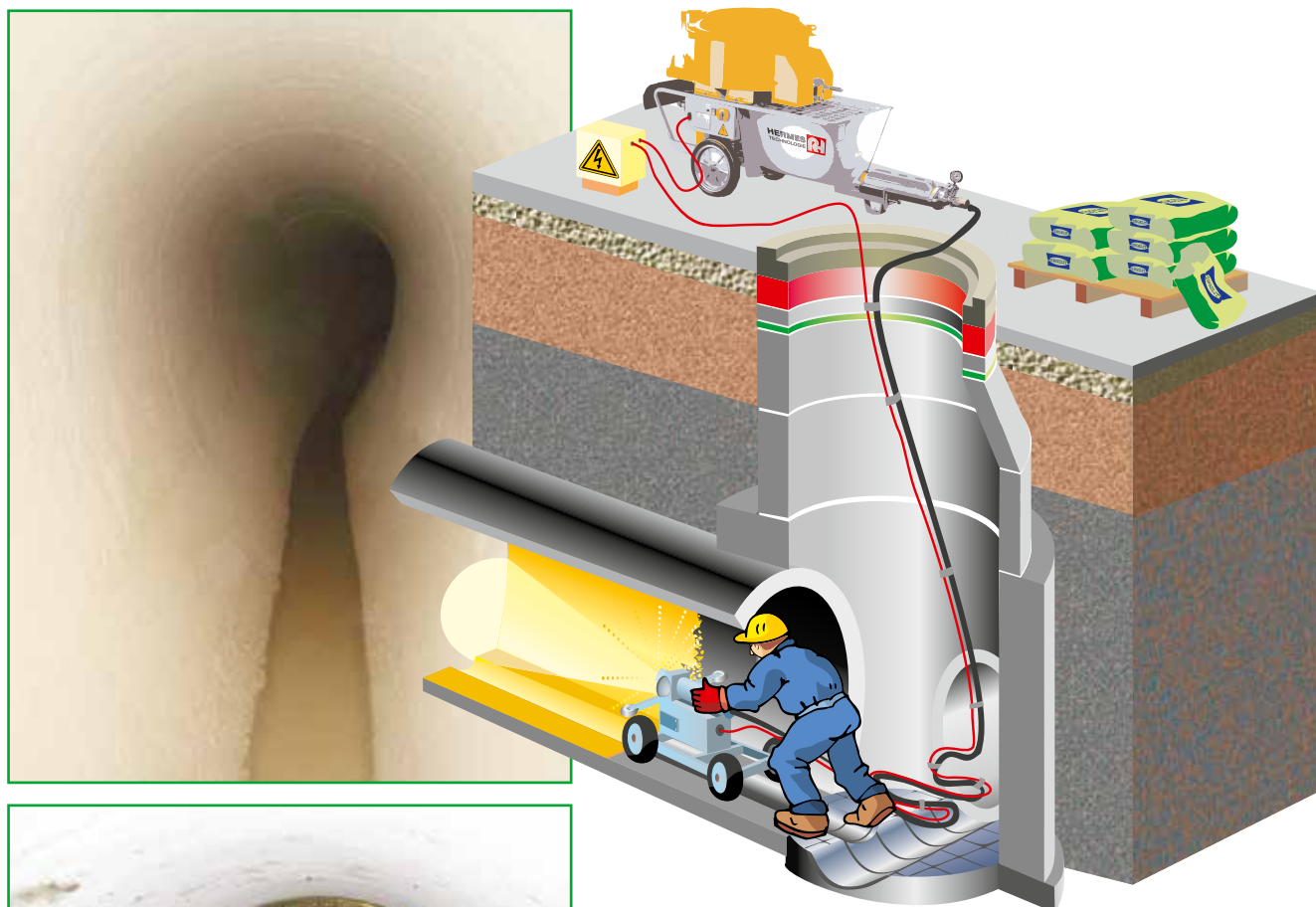
Par projection en voie mouillée, les ouvrages visitables et de génie civil peuvent être réhabilités avec ERGELIT-KS (adapté au domaine de corrosion) à partir d'une épaisseur de 5 mm. Dans les canalisations visitables, la protection avec les mortiers ERGELIT constitue une véritable alternative aux procédés de chemisage. Par projection, les ouvrages de toute forme et de toute dimension peuvent être confortés et renouvelés pour des dizaines d'années. En seulement 10 mm d'épaisseur, l'enduit projeté forme un cuvelage étanche à plus de 5 m de CE. ERGELIT-KT10 ou ERGELIT-KT40 sont utilisés quand il est nécessaire de pomper sur de longues distances ou en cas de remise en service plus longue.







# Projection horizontale centrifugée



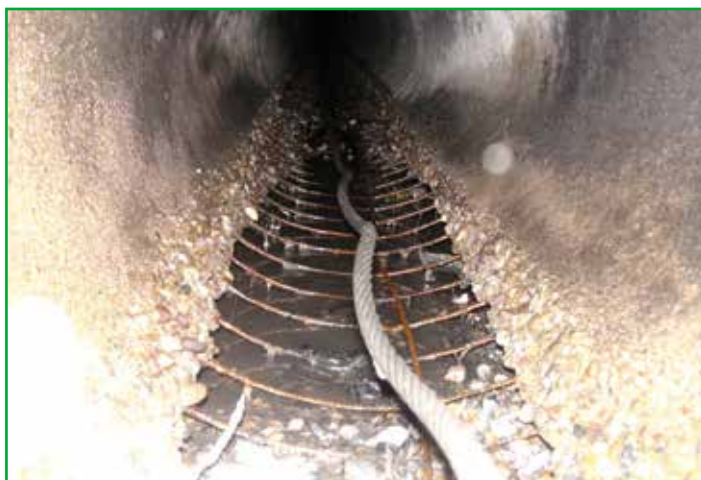
Pour réhabiliter l'intrados complet des canalisations, la projection centrifugée de 7 à 40 mm de mortiers **ERGELIT-KS** (adapté au domaine de corrosion) est une solution adaptée.

# Collage de carreaux céramiques et dalles de basalte fondu

ERGELIT-KSP, ERGELIT-SBM et ERGELIT-KS1 sont les mortiers de collage des carreaux céramiques ou de basalte fondu de petites et grandes dimensions, dans toutes les positions.



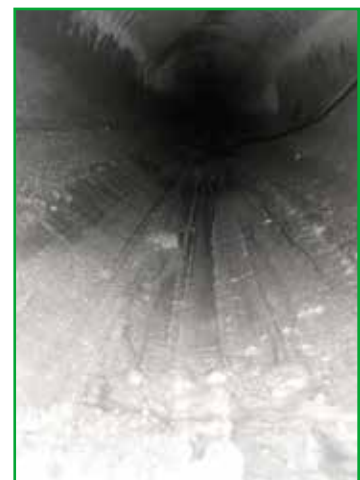
## Réparation des radiers par pistonnage



avant



pendant



après

Avec les mortiers rapides ERGELIT-KS1 (effluents urbains) et ERGELIT-KS2 (effluents industriels), les radiers corrodés et érodés peuvent être réparés et remis en service très rapidement. Après un décapage à l'eau haute pression, les radiers sont reprofilés avec ERGELIT-KS à l'aide d'un système de calibrage et de lissage.





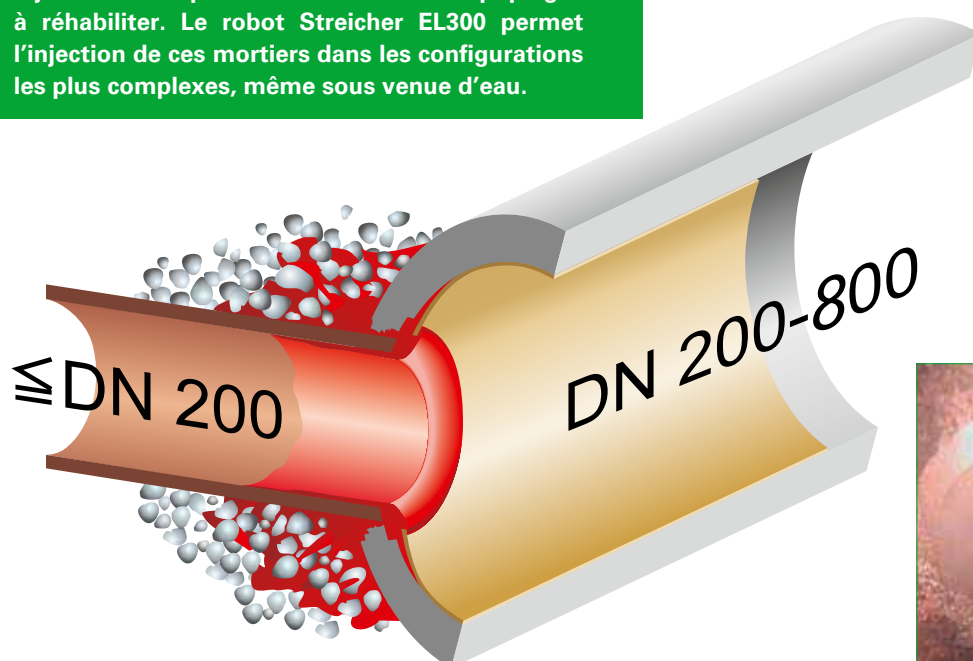
## Rejointoiement des maçonneries



Le rejointoiement de maçonnerie par injection de mortier ERGELIT-KBi en cordon extrudé pérennise vos ouvrages maçonnés. Les fractures, fissures et joints sont remplis sous pression avec une canule. Les joints ainsi reconstitués sont étanches, solides et résistants à la corrosion. En solution alternative, ERGELIT-KS1 pour les réseaux urbains et ERGELIT-KS2 pour les réseaux industriels peuvent être employés pour le rejointoiement.

## Réhabilitation des raccordements

Les mortiers ERGELIT-Kanaltec iS et ERGELIT-Kanaltec CF, compatibles avec les divers matériaux de construction de canalisations, sont injectés sous pression au droit des piquages à réhabiliter. Le robot Streicher EL300 permet l'injection de ces mortiers dans les configurations les plus complexes, même sous venue d'eau.



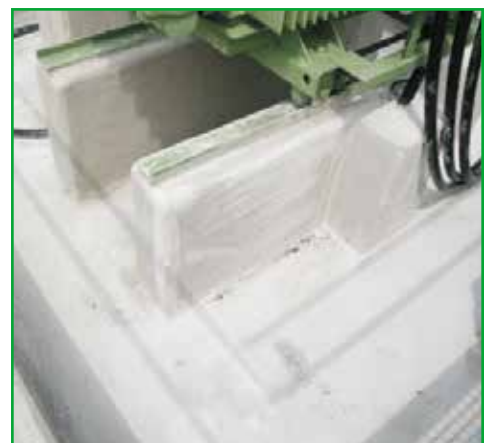
# Enduit d'ouvrages de génie civil en station d'épuration

En cas de sollicitations mécaniques et d'eaux chargées, les surfaces béton peuvent être réparées avec ERGELIT-KBF 40. Sa courbe granulométrique et les fibres de verre qu'il contient lui confèrent une résistance élevée à la fissuration. ERGELIT-KBF 40 est résistant aux huiles et imperméable à l'eau.



## Enduit étanche aux huiles

Pour enduire les séparateurs à graisses ou les cuves de rétention d'huiles, ERGELIT-OED est le mortier adapté. Il peut être appliqué à la main, projeté à la lance ou par centrifugation.







# Notre gamme de mortiers

- » **ERGELIT-10S special** - Contre les venues d'eau et pour accélérer les autres mortiers
- » **ERGELIT-10F rapide** - Le mortier pour stopper les suintements en 10 secondes
- » **ERGELIT-10SD** - Le mortier à modeler pour stopper les venues d'eau
- » **ERGELIT-KS** - Réparations rapides pour projeter, enduire, cuveler, maçonner, poser des carreaux et protéger chimiquement les ouvrages contre un haut degré de corrosion.
- » **ERGELIT-KT10 et KT40** - Possèdent une ouvrabilité plus longue lors des travaux de maçonnerie, d'enduit et de projection. Haute protection contre la corrosion.
- » **ERGELIT-OED** - Mortier de protection des surfaces béton en contact avec des hydrocarbures
- » **ERGELIT-KBi** - Mortier d'injection sous pression des vides créés par renard, de joints, de fissures et infiltrations franches
- » **ERGELIT-DS** - Enduit fin d'étanchement de grandes surfaces, à broser
- » **ERGELIT-iV** - Mortier d'injection pour comblement ou confortement d'ouvrage
- » **ERGELIT-SBM** - Mortier à maçonner les canalisations et regards de visite
- » **ERGELIT-Kanaltec CF** - Mortier d'injection à employer avec le robot Kanaltec en cas de réhabilitation des raccords
- » **ERGELIT-KSP** - Mortier de collage des carreaux de basalte ou panneaux de grès en égouts
- » **ERGELIT-KBF 40** - Mortier fibré de réparation des surfaces en béton soumises à sollicitations mécaniques et eaux chargées

**Pour les mortiers ERGELIT de scellement :**  
**veuillez consulter la plaquette dédiée**

**Nos experts seront ravis de vous conseiller dans vos projets. Nous sommes également prêts à vous accompagner sur des chantiers spécifiques.**



**HERMES**  
TECHNOLOGIE



**DEUTSCHLAND**  
**HERMES Technologie GmbH & Co KG**

Bürenbrucher Weg 1a  
58239 Schwerte

Tel: +49 23 04 97 123 0  
Fax: +49 23 04 97 123 45

office@hermes-technologie.de  
www.hermes-technologie.de

**FRANCE**  
**HERMES Technologie SARL**

ZAC de Royallieu  
17 rue du Four St-Jacques  
F-60200 Compiègne

Tél: +33 / 344 970 222  
Fax: +33 / 344 970 932

bureau@hermes-technologie.com  
www.hermes-technologie.fr

**ČESKÁ REPUBLIKA**  
**HERMES TECHNOLOGIE s.r.o.**

Na Groši 1344/5a  
CZ - 102 00 Praha 10

Tel: +420 271 750 685  
Fax: +420 271 751 346

hermes@hermes-technologie.cz  
www.hermes-technologie.cz

**ÖSTERREICH**  
**HERMES Technologie GmbH**

Gewerbepark Ost 7  
A-4846 Redlham

Tel: +43 76 73 23 200  
Fax: +43 76 73 23 203

info@hermes-technologie.at  
www.hermes-technologie.at

**ENGLAND**  
**HERMES Technologie Ltd.**

7-9 Wellington Square  
Hastings, East Sussex  
TN 34 1PD

Phone: +44 790 89 62 521  
Fax: +49 23 04 97 123 44

office@hermes-technologie.com  
www.hermes-technologie.com