

Prise d'eau Passive MaxFlow™

La nouvelle génération de prises d'eau passives Johnson Screen® MaxFlow™ augmente la capacité de notre précédent design jusqu'à 40%. Elles permettent de prélever de l'eau sans interruption dans les lacs, les rivières et les océans.



Nouvelle conception

La nouvelle conception promet toujours les mêmes performances respectueuses de la faune aquatique par rapport aux précédentes versions des prises d'eau passives Johnson Screens que nous concevons depuis plus de 40 ans.

Le nouveau brevet permet de réduire les coûts d'investissement de vos projets en utilisant des prises d'eau plus compactes ou moins nombreuses

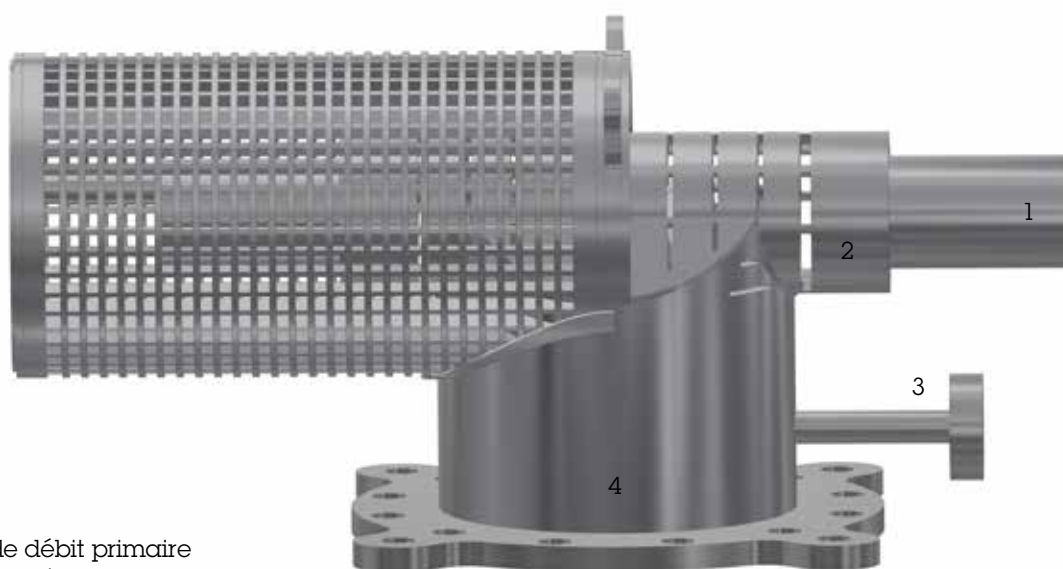
Les prises d'eau passives sont conçues avec une vitesse de fente maximale de 0,15m/s afin de minimiser l'impact sur l'environnement.

Cette vitesse est la vitesse maximale à laquelle un poisson juvénile peut se retourner, nager et ne pas être entraîné. Si besoin, ces niveaux de vitesse sont réduits pour répondre aux exigences spécifiques du projet.

Nos prises d'eau passives Johnson Screens MaxFlow sont optimisées pour faciliter leur utilisation et permettre un débit d'eau optimal de l'extérieur vers l'intérieur du filtre.

Caractéristiques

- Capacité augmentée de 40% par rapport à la conception précédente
- Modificateur interne Dual Flow repensé - à double flux - fournit une vitesse de flux faible et régulière (modélisation CFD sur demande)
- Prélèvement d'eau efficace en distribuant le flux de manière uniforme et en réduisant la vitesse à 0,15 m/s ou moins
- Conception facile à entretenir sans colmatage, à l'aide du système d'autonettoyage du filtre Hydroburst™ breveté de Johnson Screens
- Respect de l'environnement
- Prise d'eau conforme à la réglementation 316b de l'EPA (Agence Américaine de Protection de l'Environnement) en matière de protection du poisson.
- Air de lavage à contre-courant
- Pas de flux de déchets - Pas de débris apportés à la surface pour être manipulés ou éliminés
- Nettoyage facile - Injection périodique d'air comprimé en utilisant notre système Hydroburst



- 1_Modulateur de débit primaire
- 2_Modulateur de débit secondaire
- 3_Bride et Tube d'arrivée d'air
- 4_Bride et tube de sortie

Choix de matières

Les prises d'eau sont disponibles :

- en acier inoxydable 304 et 316L pour l'eau douce,
- en Duplex et en Super Duplex pour les applications en eau de mer
- en alliage CuNi pour limiter le biofouling

Johnson Screens SAS
IAS Triton & Intake Products

Rue des Varennes, 86530 Availles-en-Châtellerault - France

Phone +33 5 49 02 16 00

info.johnsonscreens.fr@johnsonscreens.com

johnsonscreens.com

© 2023 Johnson Screens SAS. All rights reserved. Johnson Screens SAS assumes no liability for possible catalogues, brochures and other printed material errors.

The technical data in this brochure is subject to change and for illustrative purposes only and should not be applied as published to your individual case. Johnson Screens reserves the right to alter its products without notice. Any reproduction, distribution, display or use of this information in whole or in part without the written authorization of Johnson Screens is strictly prohibited.

23-IAS-0055-v2-4-Fr