



sapoVAL

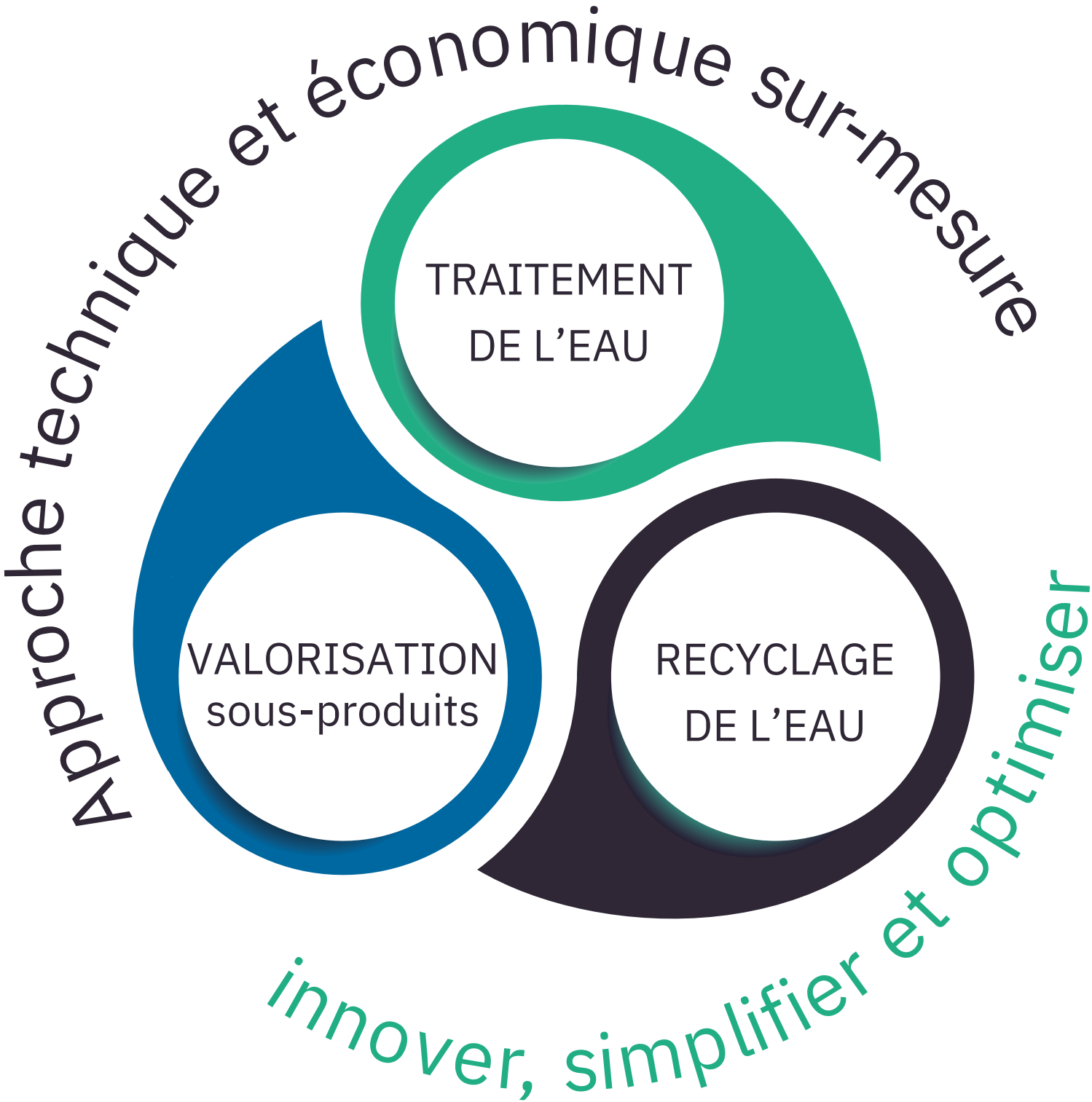
Pour une gestion durable
des effluents et des déchets

www.sapoval.fr

Pascal PECH - Responsable commercial
pascal.pech@sapoval.fr

PRÉSERVATION DE L'EAU

VALORISATION DE SES COMPOSANTS



RAISON D'ÊTRE
DE SAPOVAL

???

TRAVAUX - MAINTENANCE

Conception & Mise en service de filière épuratoire

Sélectionner & mettre en œuvre
des équipements pour une performance
optimale de votre station

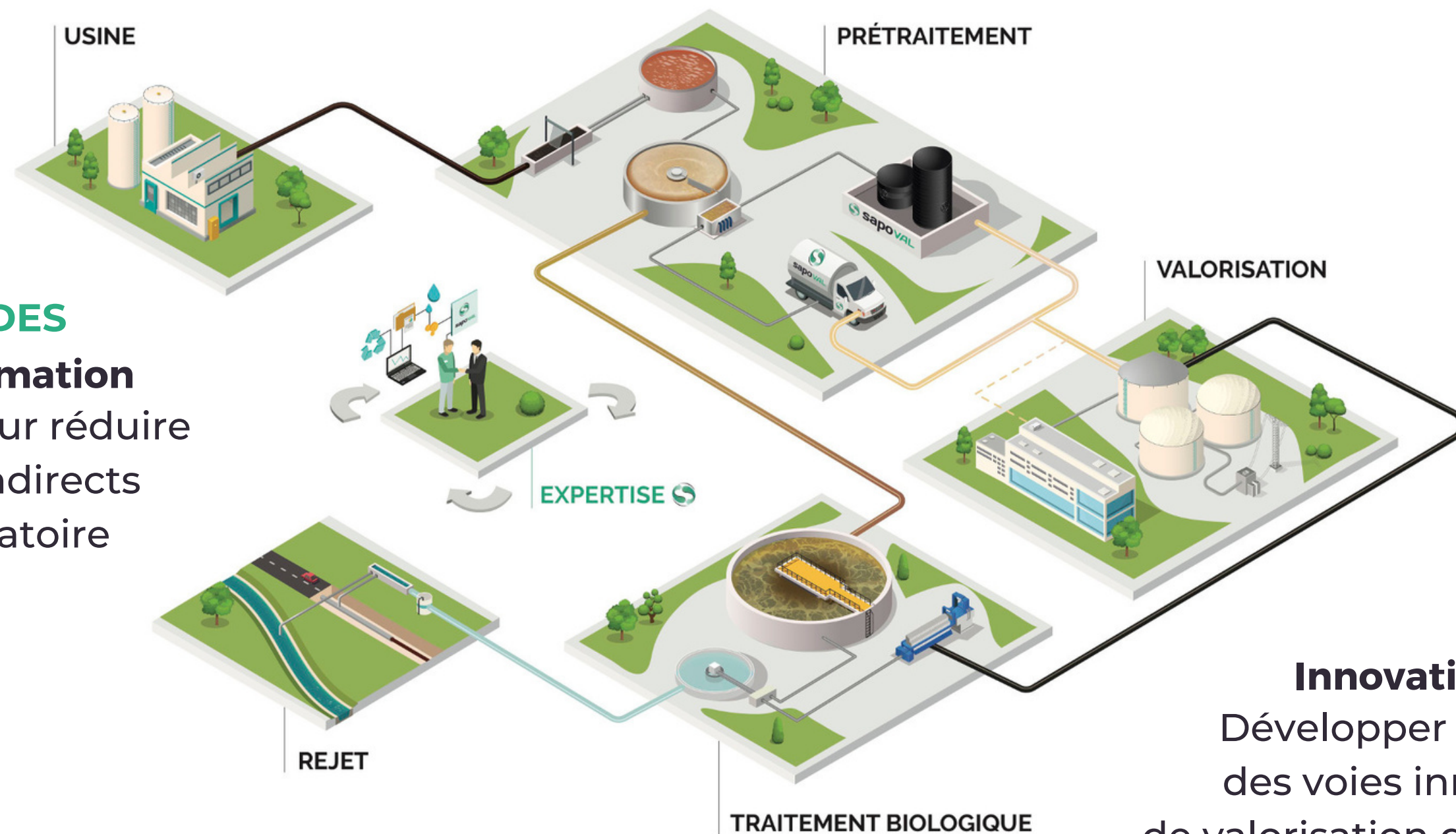
SOLUTIONS SAPO'

Des unités sur-mesure
de gestion des déchets gras
FIX / METHA / MOB / HYDRO

BUREAU D'ETUDES

Conseil, Audit & Formation

Vous accompagner pour réduire
les coûts directs et indirects
de votre outil épuratoire



R&D

Innovations et Valorisation

Développer & transférer avec vous
des voies innovantes et optimales
de valorisation de vos effluents et déchets

PRAGMATIQUE & INNOVANT

Simplifier la gestion et l'exploitation
de vos installations

AUGMENTER VOTRE COMPÉTITIVITÉ

Améliorer la performance
de vos outils épuratoires

MAISON
SAMARAN
Depuis 1968



seppic



sodexo



elior



IMERYS



SAPONIFIER

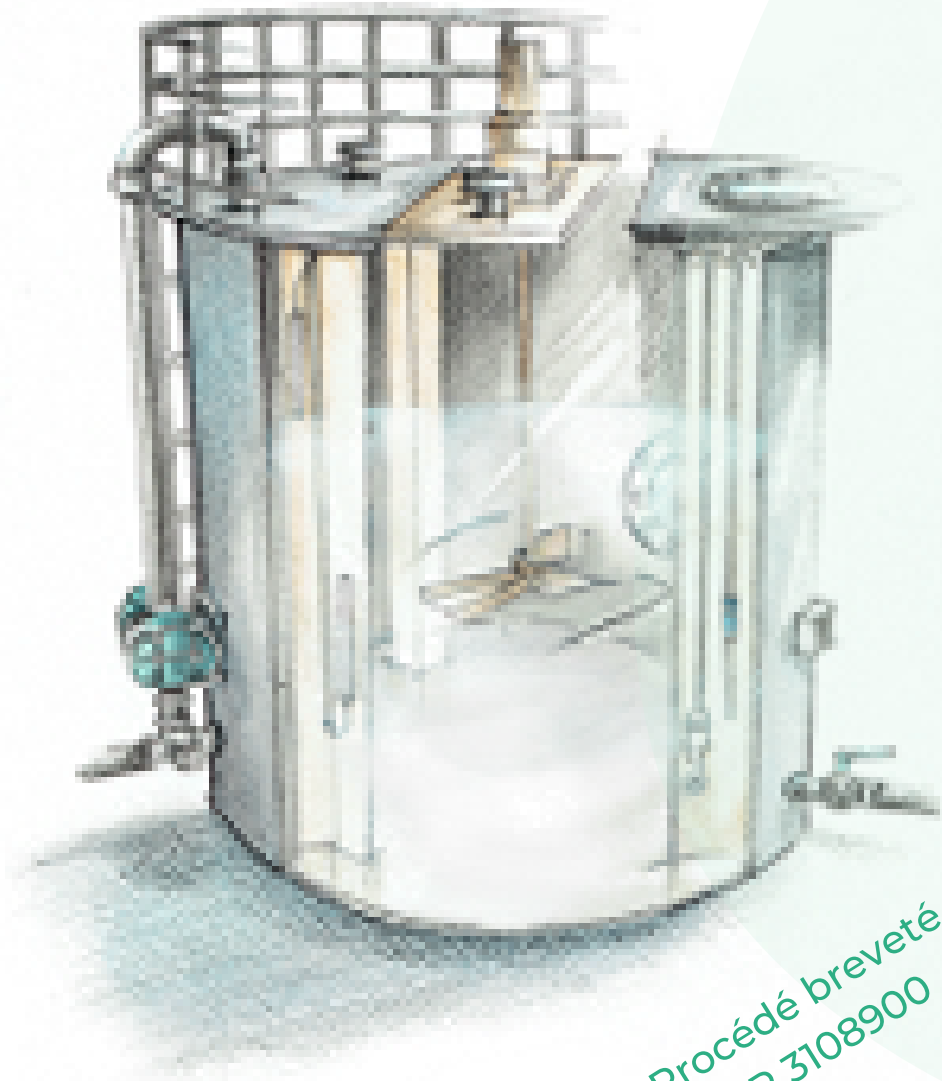
SOLUTIONS DURABLES ET LOCALES DE GESTION DES DECHETS GRAISSEUX

SAPO'FIX



UNE UNITÉ SUR-MESURE

- **de conditionnement autonome** des déchets gras intégrée à l'installation épuratoire
- **“intelligente”**, au service des besoins biologiques de votre outil
- **“responsable”**, tant sur les plans techniques, qu'économiques & environnementaux



Procédé breveté
FR 3108900

SAPONIFIER

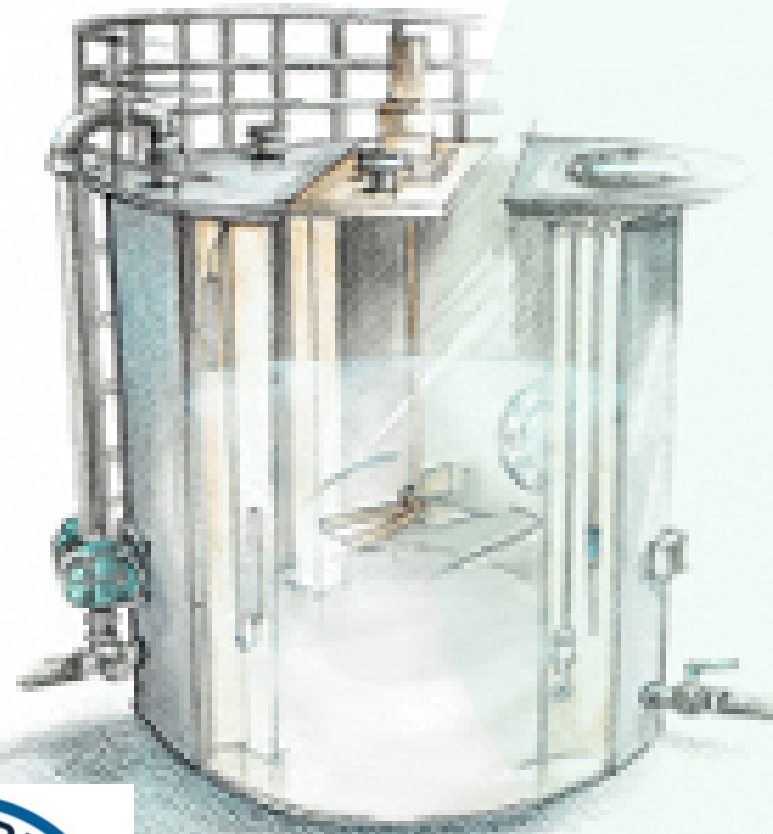
SOLUTIONS DURABLES ET LOCALES DE GESTION DES DECHETS GRAISSEUX

Graisses brutes

Colmatages
Dispersion / Mélange
Agrégation
Flottation

Difficulté
de manipulation
et de traitement biologique

Graisses saponifiées



Moussage
Inhibitions
Acidification
Odeurs

ABSENCE D'ODEURS

SOLUBILISATION

**RECETTAGE
MAITRISÉ**

HOMOGENÉITÉ

POMPABILITÉ

STABILITÉ = BMP CONSERVÉ

↗ **ADSORPTION**

↘ **DEPÔTS**

↘ **INHIBITION**

↘ **MOUSSAGE**

↗ **CAPACITÉ DE DIGESTION**



SAPONIFIER

SOLUTIONS DURABLES ET LOCALES DE GESTION DES DECHETS GRAISSEUX

Graisses brutes

Colmatages
Dispersion / Mélange
Agrégation
Flottation

Difficulté
de manipulation
et de traitement biologique

Moussage
Inhibitions
Acidification
Odeurs



Graisses saponifiées

SOLUBILISATION / HOMOGENÉITÉ / POMPABILITÉ



→ **96% Carbone récupéré** dans l'effluent tamisé à 1mm (**vs 55%**)

→ **+40 à +300% Carbone soluble** facilement biodisponible

→ **Seuil d'écoulement divisé par 4** des graisses saponifiées

SAPONIFIER

SOLUTIONS DURABLES ET LOCALES DE GESTION DES DECHETS GRAISSEUX

Graisses brutes

Colmatages
Dispersion / Mélange
Agrégation
Flottation

Difficulté
de manipulation
et de traitement biologique

Moussage
Inhibitions
Acidification
Odeurs



Graisses saponifiées

STABILITÉ DE L'INTRANT & PREPARATION OPTIMALE



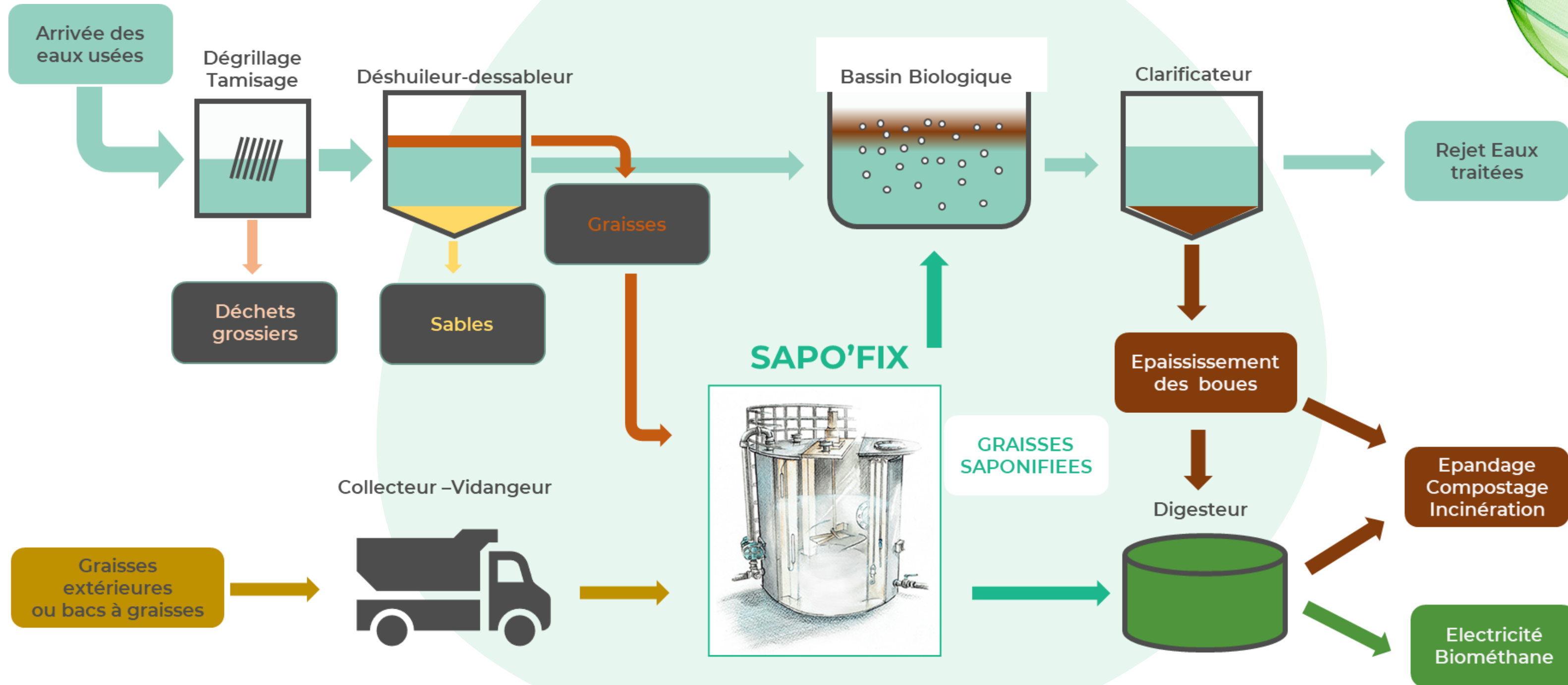
Stabilité des propriétés physiques : granulo. identiques

Non consommation des AGVs(+30 jrs)

Conservation du Potentiel Méthane

SAPONIFIER

SOLUTIONS DURABLES ET LOCALES DE GESTION DES DECHETS GRAISSEUX



SAPONIFIER POUR OPTIMISER LA BIOLOGIE AÉROBIE

Améliorer l'élimination de l'azote

RMEA Graulhet (81)

Dépotages + Urbain : 1 500 t / an

Rdt NGL : 80% à + 95%

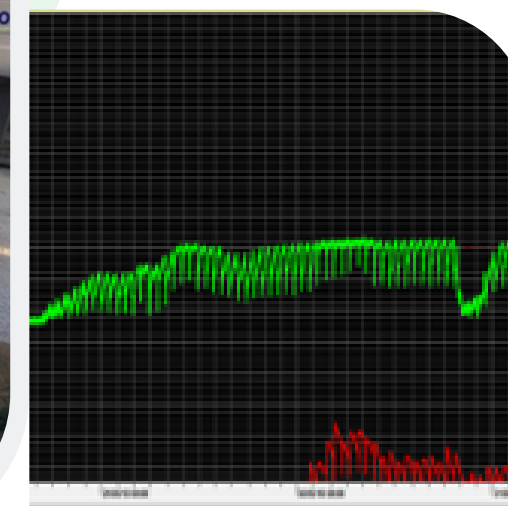


Améliorer les performances épuratoires

Agen, 47 Agropôle (tout IAA) : 6 000 t /an

Paramètres d'exploitation retrouvés

+ Analyses Sortie STEP nettement améliorées



SAPONIFIER

POUR SIMPLIFIER L'EXPLOITATION DES GRAISSES

Répondre aux difficultés d'exploitation
d'un traitement biologique des graisses
Vichy (03) Urbain + Dépotages : 1000 t /an
Acceptation & intégration sur la STEP
de la quantité de graisses 2018 sur 1 mois



Créer une filière locale et maîtrisée
pour des graisses industrielles
Menguy's (Olives) Frontignan (34) : 150 t / an
- 63% OPEX et TRI : 1,5 ans



SAPONIFIER

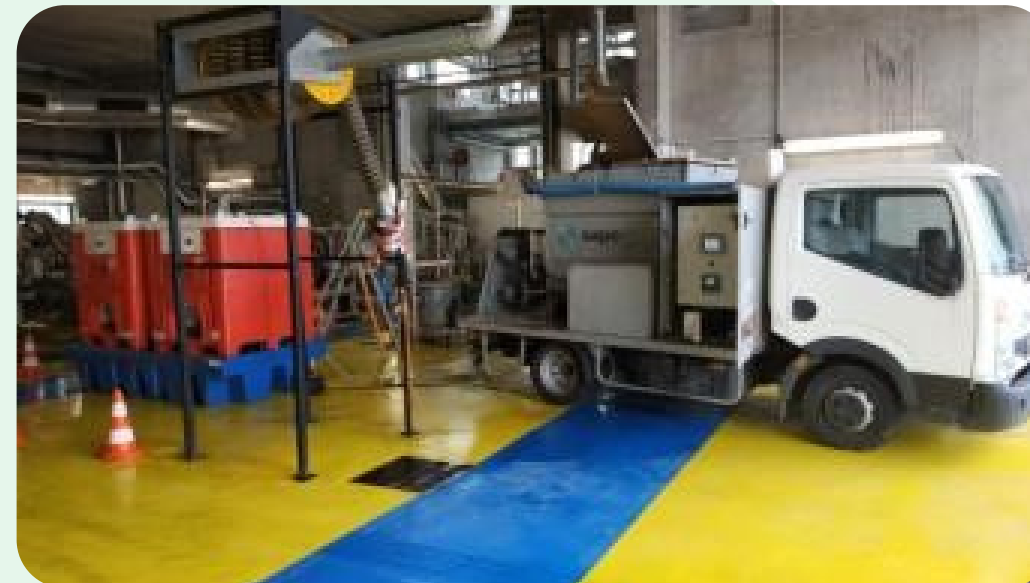
POUR OPTIMISER LA DIGESTION ANAÉROBIE

Sécuriser la valorisation énergétique en **méthanisation** de sous-produits variables et hétérogènes

Chambéry (73)

Urbain + Dépotages : 2 000 t /an

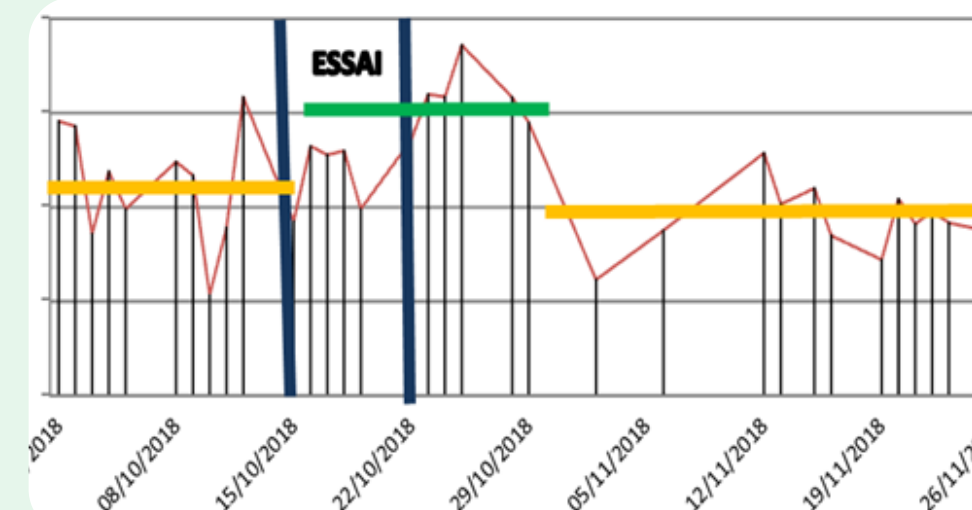
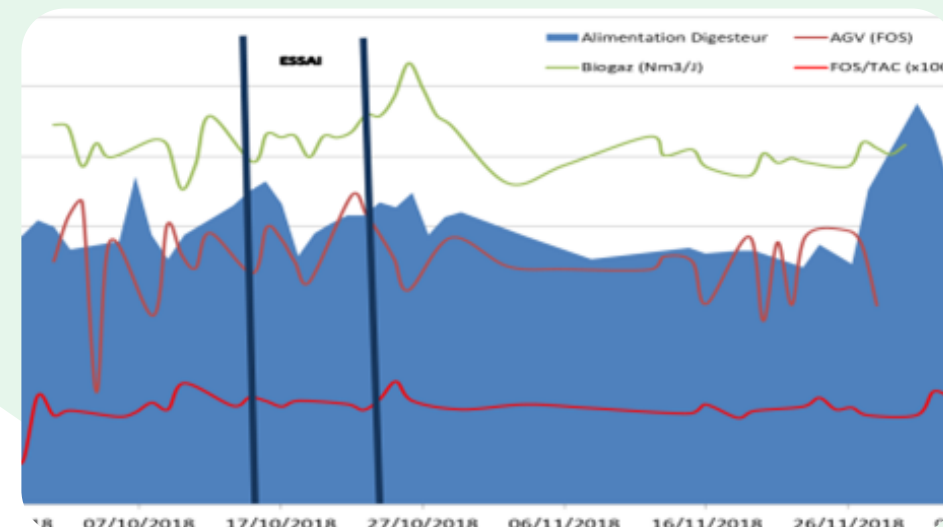
+10% Biogaz et stabilité de la digestion



Unité mobile
de saponification



Production de biogaz



INTÉGRER UNE UNITÉ SAPO'FIX À UN SITE INDUSTRIEL

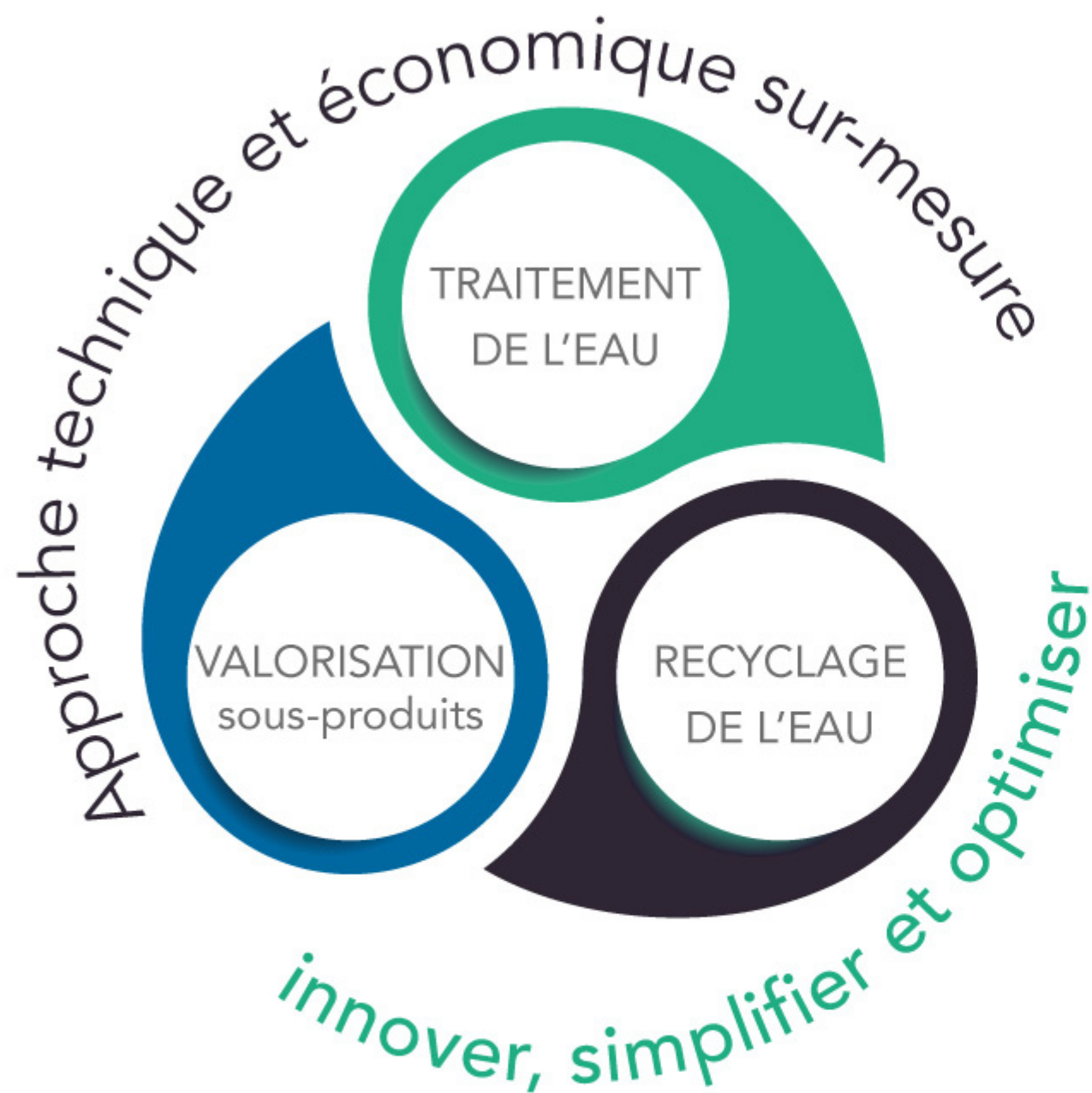
DES UNITÉS SUR-MESURE : DIFFÉRENTS CAS DE FIGURE ENVISAGEABLES

→ Selon le choix d'implantation :
Réutilisation possible de matériels
CAPEX SAPO'FIX : 25 – 250 K€

→ Selon la filière d'élimination / valorisation :
STEP en interne / STEP externe / Méthanisation
Mix possible de différentes voies de valorisation
OPEX SAPO'FIX : 10 € / T
OPEX Trait./Valo. Graisses Saponifiées : - 25 à + 45 € / T

→ **Gains / Filière Classique : 10 à 70 % et TRI : 1 à 4 ans**
Déterminer ensemble le meilleur compromis technico-économique





sapoval

Pour une gestion durable
des effluents et des déchets

industries et collectivités

- 💧 Conseil, audit, formation
- 💧 Recherche & innovation
- 💧 Travaux, maintenance

www.sapoval.fr

Tél. 05 63 53 79 50
contact@sapoval.fr

