



➤ Étude de cas

Manutention et sécurité pour les travaux en hauteur sur les passes à poissons.

CLIENT

Michel Robert -
Natura Scop

DATE

02/2024

LIEU

Barrage électrique du SEUJET
(Genève) | Passe à poissons.

PRODUITS

Potence PORTADAVIT Quantum
(Modèle PDQ2S)

4 Embases type latéral

1 extension d'embase (800 mm)

2 Palans YL de 250 et 500 kg **Ultra Compact**



Contact

- +33 (0)297 53 32 99
- contact@reidlifting.fr
- www.reidlifting.fr

La passe à poissons du Barrage électrique du Seujet à Genève adopte notre potence mobile.

Solutions de levage pour les postes d'observation de la passe à poissons du Barrage électrique du Seujet (Genève)

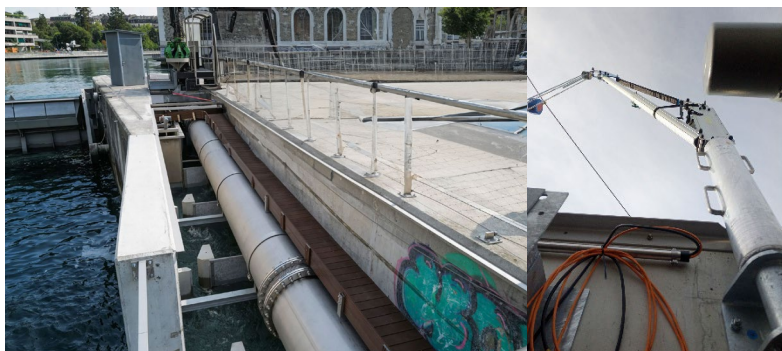
Dans le cadre du chantier de rénovation de la passe à poissons du barrage électrique du Seujet à Genève, cette structure cruciale pour la biodiversité a été significativement améliorée pour faciliter la migration des espèces aquatiques entre le Rhône et le Léman. La rénovation, un projet de 18 mois, a permis d'améliorer la conception originale.

Le contexte :

Dans le cadre de ce projet, Michel Robert de Natura SCOP est chargé de sélectionner les solutions de levage optimales pour la maintenance des quatre postes d'observation équipés de systèmes vidéo nécessitant un entretien régulier.

Les défis à relever :

- L'adaptation aux espaces restreints et à l'environnement spécifique de chaque poste d'observation.
- L'adéquation de la solution de levage à la variation de la profondeur des différents postes.
- Le besoin d'équipements à la fois ergonomiques et légers pour faciliter et sécuriser le travail des équipes de maintenance.



La solution de levage

Notre solution de levage mobile PORTADAVIT Quantum, avec élingue a été retenue, permettant de relever l'ensemble de ces défis.

- Capacités de levage de marchandises jusqu'à 500 kg
- Rapidité d'installation : conçue en une seule pièce, elle se déplie et s'installe en quelques minutes, sans aucun outillage.
- Modularité : portée réglable de 1200 à 1500 mm
- Légèreté : potence assemblée d'environ 18.5 kg
- Praticité : rotation à 360° en charge

Les options choisies :

Les embases de type latéral ont été installées sur la paroi des 4 postes d'observation. L'extension d'embase permet d'atteindre la hauteur sous crochet souhaitée. Pour compléter l'installation nous avons conseillé 2 palans manuels de CMU 250 et 500 kg, léger et compact.