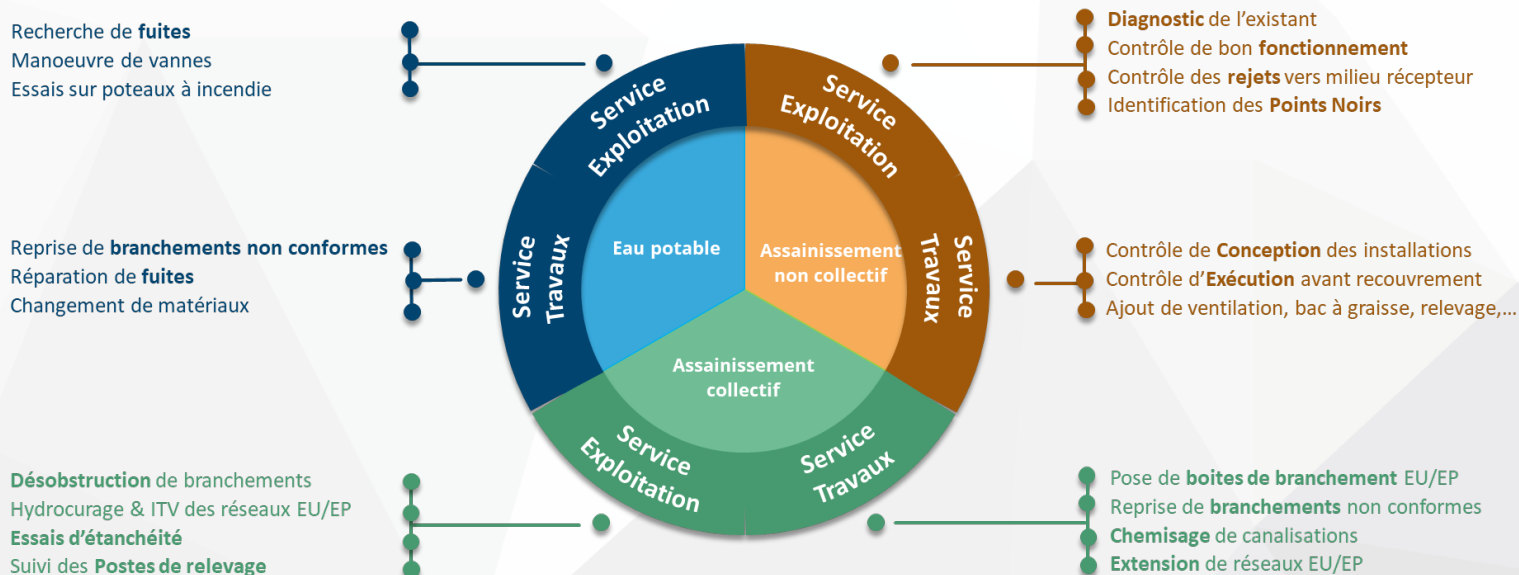


Avec notre solution SaaS GisM'O, gérez l'intégralité des interventions et du patrimoine de vos services publics !

GisM'O est une application mobile disponible sous Android. Ses fonctionnalités innovantes, telles que le mode **déconnecté** ou la **fonctionnalité de calcul des arrêts d'eau**, en font un outil performant et unique. D'une grande modularité, GisM'O saura **s'inscrire au cœur de votre SIG**, et **s'adapter à votre métier**. Vous décidez de tout : équipements, symbologie, gammes opératoires, fond de plan, flux en entrée, flux en sortie....

La solution s'adapte aux besoins de vos services d'exploitation ou de travaux :



La solution permet aux collectivités de s'organiser efficacement à plusieurs niveaux :



# Au niveau des Directions d'Exploitation

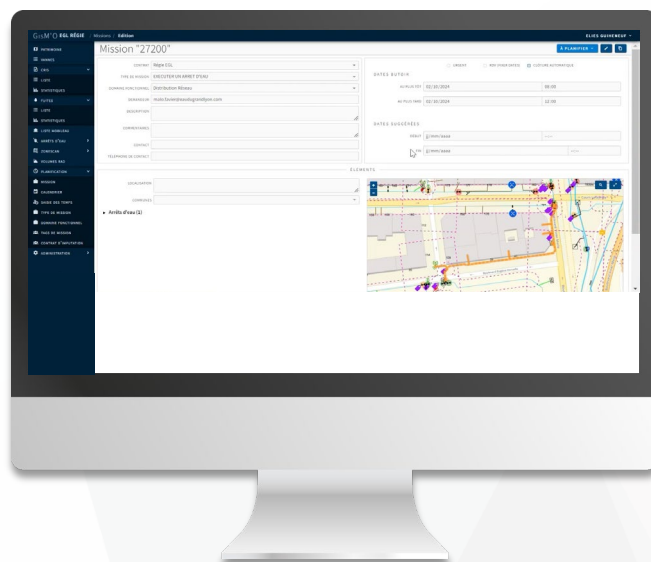
Le rôle de la direction d'exploitation est central, exploiter le réseau, gérer les entretiens tels que la réparation des fuites, l'appareillage et l'équipement des équipes terrains ainsi que le renouvellement ou les extensions de réseaux, elle s'occupe de tout !

Grâce à GisM'O, bénéficiez de fonctionnalités innovantes permettant de gérer plus efficacement vos réseaux :



**Gestion du planning des agents,** Planifiez et suivez les interventions de vos agents en temps réel pour une organisation optimale.

**Pilotage des délais et budgets,** Assurez le respect des délais et des budgets pour les sous-traitants et les équipes travaux/interventions



## Gestion et animation des arrêts d'eau

Organisez et gérez les arrêts d'eau pour minimiser les impacts sur les usagers.

## Gestion des fiches de vie

Suivez l'historique des opérations réalisées sur chaque équipement pour une maintenance proactive.

## Communication aux usagers

Informez les usagers des interruptions de service pour une meilleure gestion de la relation client.



## Suivi du temps moyen de résolution des fuites

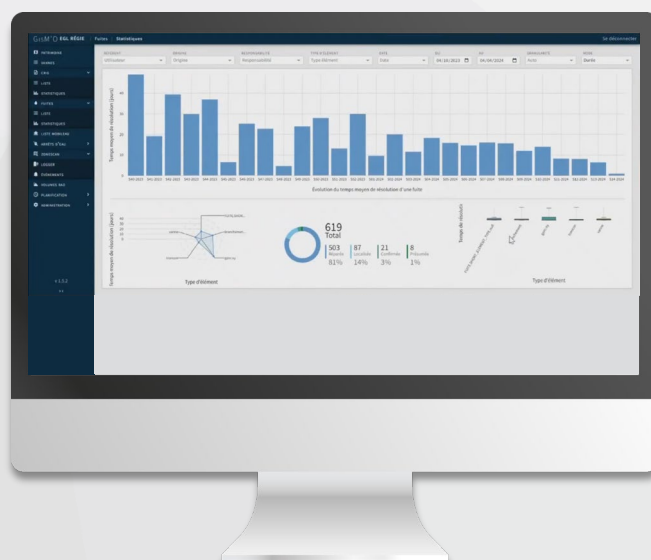
Analysez et optimisez le temps de résolution des fuites pour améliorer la performance de vos équipes.

## Reporting en temps réel sur les fuites

Obtenez des données actualisées sur les fuites pour une prise de décision rapide et efficace.

## Pilotage des interventions réalisées

Suivez les interventions effectuées, comme le nombre de vannes manœuvrées par les agents, pour une gestion précise et détaillée.



## Au niveau des Geomaticiens / Sigistes

Pour un Sigiste / Geomaticien, maintenir à jour son SIG est primordial, mais cela n'est pas forcément valorisé par le reste de l'organisation. Pourtant un SIG maintenu à jour est une mine d'informations qui permettent de **compléter les rapports d'exploitation** ou **faciliter la localisation des lieux d'opérations par les agents**. La solution GisM'O met en avant fortement les SIG clients afin d'exploiter à 100% toutes les informations à disposition pour **optimiser les processus de planification** des opérations de maintenance du réseau en suivant de près et en temps réel son évolution :

### Exploitation avancée de votre SIG

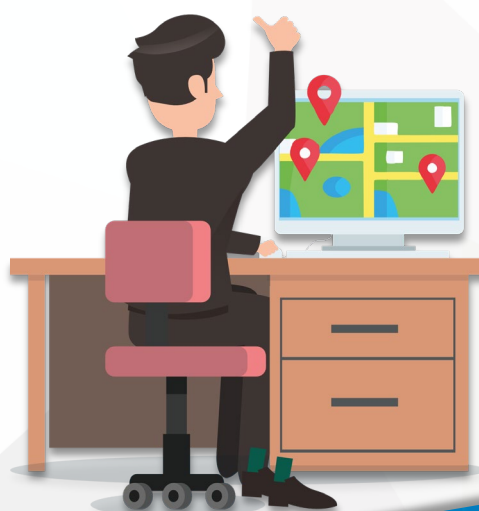
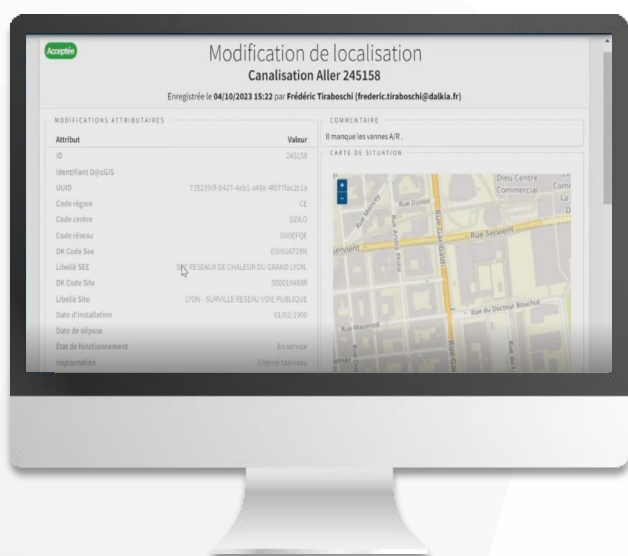
Remontées terrain collaborative grâce aux équipes terrains qui améliorent le SIG en continu.

### Maintenez votre SIG à jour grâce aux utilisateurs :

les informations terrain sont listées et remontées par les utilisateurs, les sigistes peuvent ensuite affiner les informations.

### Facilitateur de la transmission d'informations entre services.

Permet d'identifier des erreurs sur le terrain dans le cadre des obligations réseau classe A



## Au niveau des Bureaux d'études

Le bureau d'études est la section stratégique d'une organisation de gestion des réseaux. Les personnes de ce service ont la charge d'anticiper les problèmes à venir et trouver des solutions pour améliorer le réseau existant via des études hydrauliques et le dimensionnement du réseau pour suivre la demande d'approvisionnement en eau.

GisM'O intervient au sein du bureau d'études en **facilitant la mise en avant et la projection des informations** à propos du réseau actuel pour **simplifier la planification des opérations d'analyse** et les **élaborations des formules d'ajustement** des débits du réseau :

**Quantification du rendement du réseau** vous permettant de démontrer la performance du réseau

**Identification des axes d'amélioration du rendement du réseau** basée sur les données de votre SIG et les bonnes pratiques en place dans les autres localités

**Meilleure compréhension du volume identifié avec les bonnes règles de gestion**

**Accès aux retours terrain des interventions**





## Au niveau des Agents Terrain (exemple: cas d'usage en eau potable)

Sur le terrain, les agents se partagent les opérations de contrôle du réseau et d'intervention sur celui-ci.

### Le Chercheur de fuites

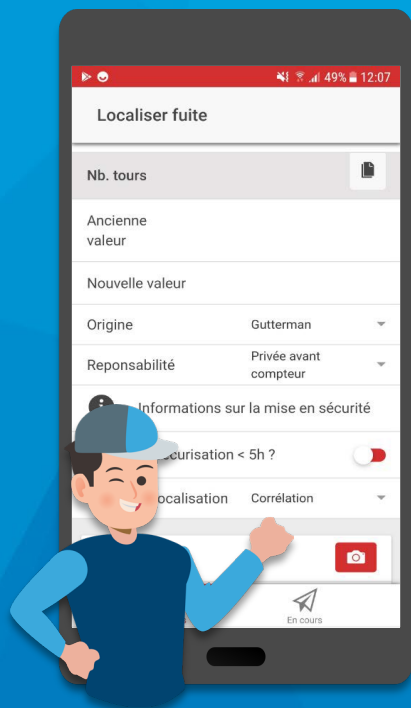
Le chercheur de fuites intervient sur les tronçons de réseau où une anomalie de débit a été déterminée par la direction d'exploitation pour lever le doute sur le problème. Grâce à GisM'O, l'agent bénéficie :

**D'une application mobile, déconnectée avec toutes les informations du SIG sur le terrain (fiches attributaires)** sur les lieux où il doit réaliser la levée de doute

**La possibilité de qualifier l'endroit où la fuite a lieu : actions à réaliser pour celui qui prend en charge les travaux / actions futures** (Rapport avec photo depuis le mobile)

**Gain de temps de résolution de la fuite** (temps entre la déclaration et les actions des équipes travaux)

**Résultats des capteurs acoustiques présents sur le terrain**



### Le Technicien

Le technicien est la pierre angulaire de l'organisation des réseaux urbains, grâce à lui, les fuites sont colmatées, les débits ajustés et **les factures moins salées** ! Il manœuvre les vannes, répare les installations et s'assure du bon fonctionnement grâce à son habilitation d'intervention. L'application GisM'O lui permet d'être accompagné en permanence pour :

**Application mobile, fonctionnelle Hors-ligne avec toutes les informations du SIG à jour sur le terrain, y compris les états transitoires** (ex. état des vannes en temps réel, sections soumises à arrêt d'eau et fuites identifiées) **sur les interventions à mener** (avec ou sans planification)

**Déclenchement des Ordres de Service une fois sur le lieu d'intervention, menant à l'établissement d'un Compte Rendu d'Intervention (CRI)**

**Réalisation des CRI sur mobile avec preuves de réalisation** (photos, signatures, ...)

**Planification des interventions ou fonctionnement en maraude**

