

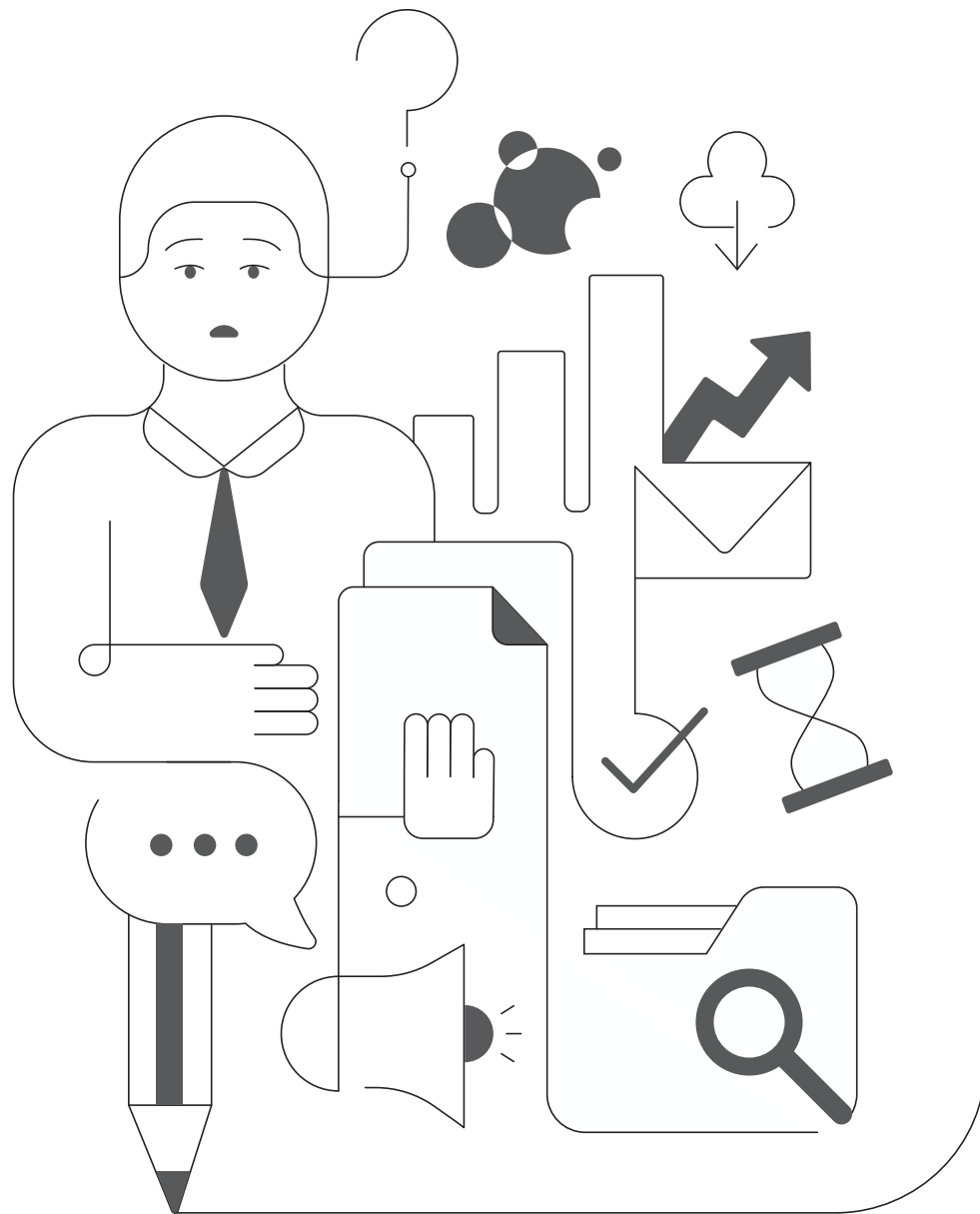


**Zoho One**

# **La suite logicielle unifiée**

**pour gérer  
l'ensemble de  
votre entreprise**

**Une solution transformatrice,  
des bénéfices inégalables**



## **Passez-vous plus de temps à gérer votre entreprise ou à en gérer les logiciels censés la gérer ?**

Technologie dépassée ?

Des logiciels aux systèmes différents  
avec lesquels il faut jongler ?

Des données cloisonnées à  
(re)rentrer de multiples fois dans  
différents fichiers et logiciels ?



## Découvrez Zoho One

Avec Zoho One, concentrez-vous  
uniquement sur votre activité

Une suite aussi complète qu'intégrée, de  
par ses **45+ modules** pour apporter une  
solution à chaque besoin métier - des  
ventes à l'opérationnel en passant par le  
marketing, le support, la facturation et les  
points RH. Libérez-vous le temps que vous  
devez consacrer à votre activité.

La suite visionnaire, pour une croissance pérenne.

**30 000**

organisations  
dans le monde

fonctionnent sur Zoho  
One

Vous exempte de  
Quickbooks, MS  
Office, Tally, Google  
Apps, Salesforce, et

**+ 700**

autres systèmes

Une solution avancée  
pour les besoin des  
**CXOs, dirigeants,  
managers, et  
employés de premier  
plan** pour toutes les  
fonctions métier.

Une solution qui  
convient aux  
entreprises de toute  
taille - **Start-up, PME,  
en croissance et  
grosses entreprises.**

Construit pour  
toujours mieux  
servir les  
industries.



# MODULES POUR LES VENTES

OFFRE

## BIGIN

Un CRM simplifié pour gérer facilement les contacts, les tâches et les affaires.



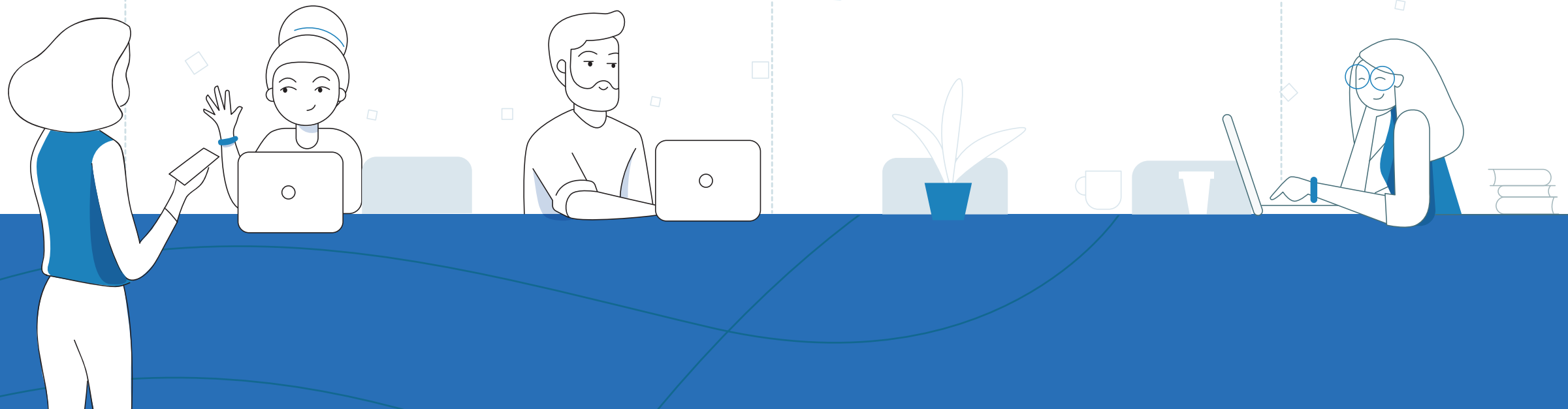
## SALESINBOX

Un e-mail commercial qui aide vos équipes en priorisant automatiquement et en organisant les e-mails selon les affaires les plus importantes.



## CRM

Le CRM multi-canal pour que chaque entreprise puisse conclure ses affaires de manière plus rapide, efficace et intelligente.



# MODULES POUR LE MARKETING

## SITES

Un constructeur de site web intuitif en glisser-déposer.



## SALESIQ

Un outil de chat en ligne et de suivi des visiteurs sur votre site.



## CAMPAIGNS

Le module d'e-mail marketing pour atteindre votre audience.



## SOCIAL

A social media engagement software that lets businesses post content, interact with followers, and monitor conversations.



## SURVEY

Un constructeur de sondages pour recueillir les données de satisfaction client, des retours, de recherches et tant d'autres utilités !



## FORMS

Un module de création de formulaires pour booster la génération de leads comme l'engagement client.



## PAGESENSE

Un outil complet pour tester votre site et tracker les indicateurs, analyser le comportement de vos visiteurs et optimiser vos conversions.



## BACKSTAGE

Un outil pour gérer vos événements de bout en bout et maximiser la participation ainsi que le retour sur investissement.



# MODULES POUR LES FINANCES

## BOOKS\*

Un logiciel de comptabilité pour des finances saines et en ordre.

## SUBSCRIPTIONS

Un outil de facturation récurrente pour gérer l'ensemble du cycle de vie de l'abonnement de vos clients.

## INVOICE

Le module de génération de factures pour votre entreprise.

## EXPENSE

Le module pour simplifier et automatiser les soumissions et approbations de notes de frais.

## INVENTORY

Une solution de gestion des stocks centralisée pour les canaux de distribution : détail, boutiques en ligne ou encore marketplaces.

## CHECKOUT

Un module pour les paiements en ligne, uniques ou récurrents, à intégrer sur vos pages, à vos couleurs.



\* Il est toutefois nécessaire de faire suivre votre comptabilité par votre expert comptable en complément de Books pour être pleinement en conformité avec la législation française

# MODULES POUR LES RESSOURCES HUMAINES

# MODULES POUR LE SUPPORT

## PEOPLE

Un système de gestion des Ressources Humaines qui automatise et simplifie les opérations, du recrutement au départ à la retraite.

## RECRUIT

Un logiciel de recrutement puissant et un système de pointe dans le suivi des candidats pour aider les recruteurs à dénicher les meilleurs talents efficacement.

## DESK

Une plateforme de support qui aide vos agents à délivrer des réponses de qualité grâce à la contextualisation et au multi-canal.

## ASSIST

Une assistance à distance instantanée et à la demande, où vous pouvez aussi prendre le contrôle à distance de l'appareil.



# MODULES POUR LA COLLABORATION

## PROJECTS

Outil de gestion de projets en ligne pour créer et suivre vos tâches à en temps réel.

## SPRINTS

La version agile pour planifier et suivre les projets.

## CONNECT

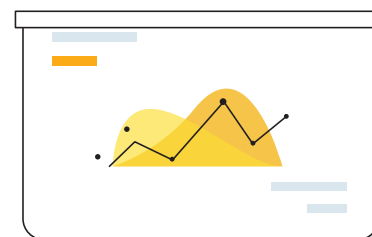
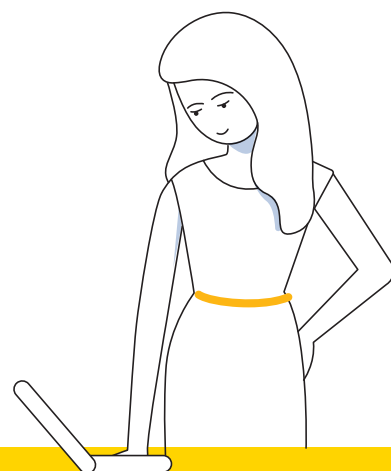
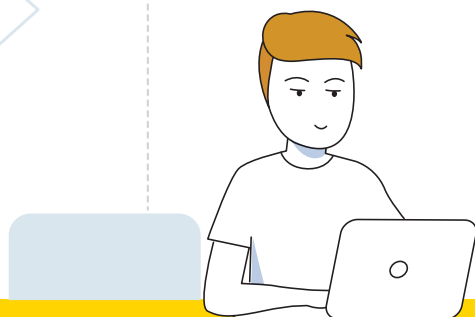
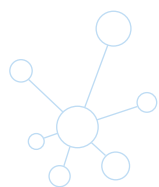
Un module de réseau social interne qui permet aux membres d'une organisation de se connecter et partager les idées entre collègues.

## SHOWTIME

Un outil de formation en ligne, pour employés, clients, ou tout type d'audience.

## MEETING

La nouvelle solution de visio-conférence qui vous permet de planifier et lancer réunions comme webinars.





# MODULES POUR LA **PRODUCTIVITÉ**

## **WRITER**

Le traitement de texte amélioré pour partager et collaborer en ligne et en temps réel, et diffuser le plus rapidement.



## **SHEET**

Les tableaux collaboratifs pour que les entreprises puissent créer, éditer et partager leurs données en ligne.



## **SHOW**

L'outil pour créer et surtout diffuser ses présentations instantanément depuis n'importe quel appareil.



## **WORKDRIVE**

La bibliothèque de documents en ligne pour créer, stocker et organiser vos fichiers facilement avec différents dossiers et accès.



## **SIGN**

La signature électronique qui vous suit pour signer vos documents à tout instant.



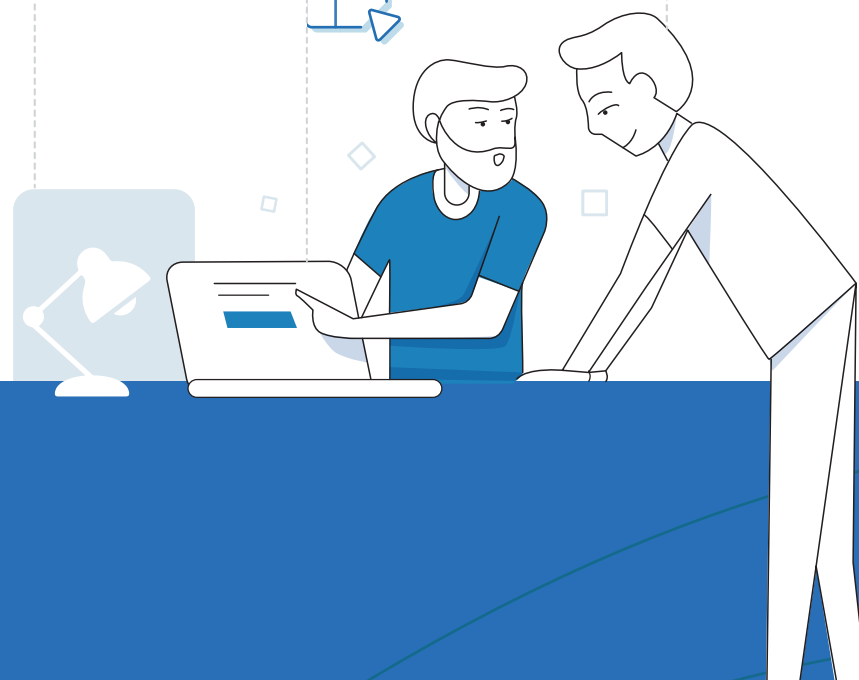
## **NOTEBOOK**

Prenez des notes sur vos post-its numériques depuis n'importe quel appareil.



## **VAULT**

Votre gestionnaire sécurisé de mots de passe en ligne pour stocker et partager vos mots de passe et autres données sensibles qui le nécessiteraient.



# MODULES POUR LA **COMMUNICATION**

## **MAIL**

La boîte mail pour les entreprises : riche en fonctionnalités de partage, rapide, et sans publicités.



## **CLIQ**

Le tchat pour une collaboration fluide entre collègues : discussions individuelles ou de groupes pour des échanges rapides et efficaces.



# MODULES POUR LA GESTION DES PROCESS MÉTIER

## ANALYTICS

L'outil de Business Intelligence et de rapports : convertissez vos données en visuels et tableaux de bords pour mieux appréhender vos décisions.



## CREATOR

Une plateforme de développement low-code pour créer vos modules sur mesure, au gré des besoins de votre activité.



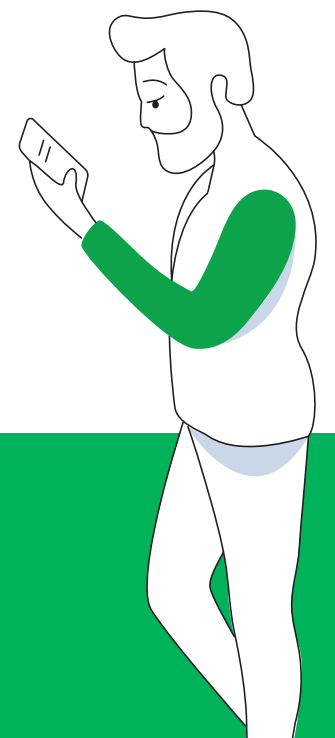
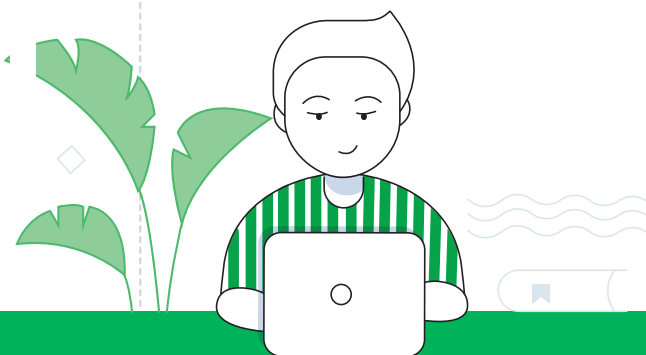
## FLOW

Une plateforme d'intégration qui connecte vos différentes applications web et automatise vos workflows les plus complexes, en un tour de main.



## ORCHESTLY

L'outil de gestion des workflows qui vous aide à automatiser, orchestrer et gérer vos process et procédures standard.





# Des fonctionnalités et capacités conçues pour les entreprises



## ANALYTICS POUR ZOHU ONE

Avec l'onglet Tableaux de bord dans Analytics, les utilisateurs peuvent suivre leurs indicateurs de performance (KPI) et les tendances en transversal, incluant la santé financière, les performances marketing et commerciales et les inventaires. Plus de 500 rapports prêts à l'emploi pour créer votre propre tableau de bord. Mesurez et suivez vos chiffres les plus significatifs pour votre activité.

## COUCOU, ZIA !

Zia, l'assistant d'Intelligence Artificielle de Zoho, est disponible sur les différents modules de Zoho One. Adressez-vous à Zia oralement ou via un chat et utilisez-la pour extraire des informations contextuelles en temps réel à partir de diverses sources de données.

## SIMPLIFIER LA RECHERCHE DANS L'ORGANISATION

Utilisez Zia Search pour naviguer dans les données de votre entreprise à travers les modules et départements. Vous pouvez restreindre les résultats de la recherche en fonction de l'utilisateur ou des applications grâce aux paramètres. Trouvez tout ce dont vous avez besoin, des documents et données commerciales aux coordonnées de vos collègues. Ensuite, effectuez des actions contextuelles, comme lancer une présentation, attribuer un ticket au service support ou encore lancer une discussion.

## L'INTERFACE UNIFIÉE DE ZOHU ONE

Les utilisateurs de Zoho One peuvent accéder à toutes les modules pertinents pour faire tourner l'entreprise depuis une seule plateforme, et même un seul onglet. Les administrateurs, dans la configuration, pourront fournir des niveaux d'accès en fonction de rôles, mettre au point des politiques de sécurité, créer des groupes et gérer les appareils mobiles.

## NOS ÉQUIPES DÉDIÉES

Zoho One propose plus de 45 applications web également disponibles sur mobile. Lorsque vous utilisez Zoho Concierge, un de nos experts vous contactera pour comprendre votre activité et vous fournir une solution sur la meilleure façon d'utiliser nos applications. La meilleure partie ? Il s'agit d'un service gratuit.

# Des avantages non négligeables, quelle que soit votre taille

Start-up

Entreprises en croissance et PME

ETI et grosses entreprises

Des avantages non-négligeables, quelle que soit votre taille.

## **STARTUP**

Créez une entreprise en quelques minutes

Une rentabilité optimisée

La suite s'adapte à votre croissance.

## **ENTREPRISES EN CROISSANCE ET PME**

Rationalisation des opérations

Elimine les redondances

Gain de temps sur la formation des employés et amélioration et automatisation des flux de travail

Combine les connaissances opérationnelles, financières et stratégiques

Liens approfondis avec les clients, les fournisseurs et les employés.

Apporte des solutions spécifiques à la classe des PME et entreprises en croissance.

## **ETI ET GROSSES ENTREPRISES**

De fortes fonctionnalités spécifiques à l'industrie

Développement de l'activité grâce à des fonctionnalités aussi pointues que faciles à utiliser.

Offre des rapports et analyses précises en temps réel

Intégration à des systèmes tiers.

Offre un retour sur investissement élevé, réduit les dépenses, garantit la valorisation du temps passé.

# Zoho One répond aux besoins et problèmes spécifiques de chaque échelon

Responsables Expérience Client  
Managers  
Cadres

Zoho One répond aux besoins et problèmes spécifiques de chaque échelon.

## RESPONSABLES EXPÉRIENCE CLIENT

Une suite facile à mettre en route.

Minimise les interruptions d'activité

Maximisation des résultats.

## MANAGERS

Une adoption facile pour les utilisateurs

Permet de diminuer le temps de traitement et augmenter les recettes des différents départements.

Aide à facilement mettre en place des objectifs et stratégies.

## CADRES

Attribuer aux utilisateurs les solutions technologiques appropriées pour une différence manifeste.

# Zoho One améliore la productivité de l'entreprise sur tous les plans

Ventes

Opérationnel

Ressources Humaines

Finances

Marketing

Relation Client

Zoho One améliore la productivité de l'entreprise sur tous les plans

## **VENTES**

Améliore les taux de conversion des leads

Facilite les prévisions de vente

Augmente la productivité

Fournit un contexte client pour des décisions plus pointues

Augmente le revenu de ventes

## **RESSOURCES HUMAINES**

Diminue les tâches manuelles

Modernise le management

Améliore la communication et l'engagement

Renforce les équipes et améliore la culture d'entreprise

Accès immédiat aux données RH

Augmente le revenu par employé

## **MARKETING**

Assure un alignement marketing/ventes

Fournit des informations pour le business development

Améliore la qualité des leads

Augmente les affaires et le revenu moyen

Augmente la rétention client

Zoho One améliore la productivité de l'entreprise sur tous les plans

## OPERATIONS

S'intègre parfaitement à d'autres plateformes

Accélère le reporting, les analyses et la planification

Facilite le suivi de projets

Épargne du temps pour marketer les produits/services

Vous aide à prendre des décisions éclairées

Facilite l'accès aux connaissances

Améliore la qualité des données

## FINANCES

Fournit des analyses transversales en temps réel

Améliore l'évaluation des risques

Permet l'expansion globale

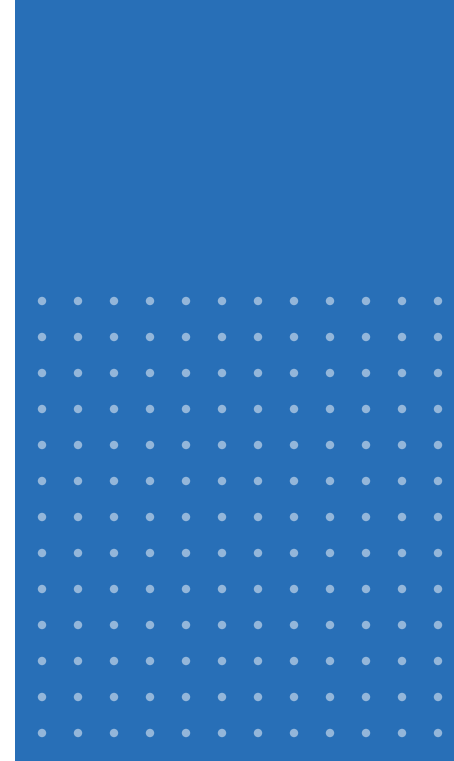
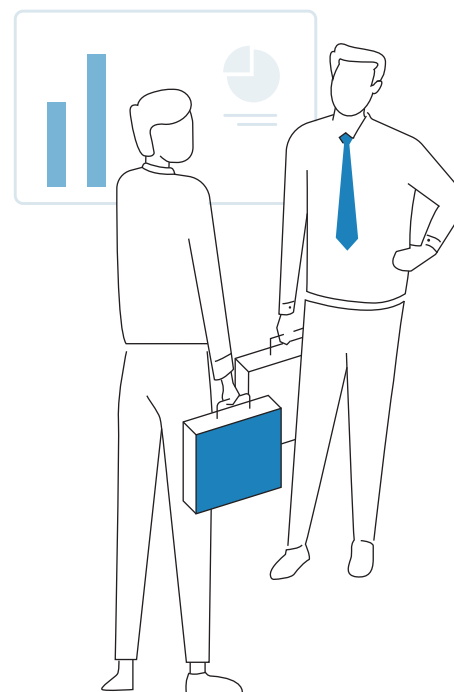
## RELATION CLIENT

Aide à répondre à la hausse de la demande

Améliore la satisfaction client

Priorise les requêtes client

Améliore la productivité des agents de support





# LES SUCCESS STORIES DE NOS CLIENTS

Découvrez  
comment nos  
clients ont fait  
croître leur  
activité.

Chacun utilise  
Zoho One à sa  
manière.

**Serpe, l'entreprise d'élagage et abattage, a consolidé sa stratégie commerciale et financière avec Zoho One.**

**165**  
Utilisateurs

Il y a quelques années, on a souhaité structurer la démarche commerciale/marketing : on avait historiquement une base de données "anciens clients" ; on avait une base de données avec les demandes arrivant du site internet ; et on avait une base de données "téléprospection". On a ensuite essayé de faire un comparatif des logiciels, des solutions existantes, et Zoho a été ce qui semble être le meilleur rapport qualité-prix.

C'est aussi une utilité en termes de communication entre les agences et nous. Notamment sur la partie appels d'offre, où on trace tout ce qu'on fait sur les appels d'offre dans le CRM.

Aussi bien sûr pour tracer la relation client : on demande maintenant à toutes les agences de faire leur compte-rendu de RDV sur le CRM.

**Armand Weidmann-Goiran**  
Président du groupe  
Serpe

Initialement, la recherche de Zoho s'est basée sur le CRM, néanmoins très rapidement on a découvert la suite Zoho One au moment de cette étude, et elle a retenu notre attention car elle recouvre de nombreux outils, aussi bien le CRM que Zoho Sign, que Zoho People, pour la gestion du personnel ; également Zoho Campaigns et Zoho Social pour suivre les réseaux sociaux. Donc je dirai que ce qui nous plaît aujourd'hui, c'est tous ces outils, que l'on avait mis en place progressivement et qui nous aident au quotidien de manière très importante.

**Arnaud Berthier**  
Directeur  
Ecole IMIE

**24**  
Utilisateurs

**GB&Smith, éditeur de logiciel spécialisé dans la gouvernance des solutions de BI / Analytics, a intégré Zoho One à moindre coût.**

Nous sommes convaincus que Zoho nous a permis d'accélérer les ventes et notre notoriété sur le marché grâce à l'intégration du CRM et des outils marketing.

Nous avons également noté une meilleure communication entre les équipes réparties dans le monde, ce qui a permis une uniformisation du processus de vente..

**Tony Sansico**  
Directeur Marketing  
GB&Smith

Le vrai changement qu'on a vu au sein du groupe c'est effectivement qu'on a pu limiter grâce à l'outil Zoho CRM la pollution et les échanges de mails, multiples parfois sur un même sujet : là, tout est centralisé, dans un simple tag avec l'adresse mail, le collaborateur reçoit une notification et de fait l'information est centralisée.

De la même manière pour Desk, bien sûr, puisque ça nous permet de connaître tout l'historique et l'archivage des demandes du client en particulier et de pouvoir retracer réellement l'ensemble des demandes qui ont été réalisées. Les agents ont un suivi et une traçabilité de chaque action qu'ils vont mener puisqu'aujourd'hui, tout est dans le CRM. On ne se sent pas verrouillé.

**Baptiste Sadoux**  
Directeur commercial  
Service Expert Entreprise

## LA PAROLE AU TERRAIN

Par département  
aussi, les outils  
sont au premier  
plan pour amener  
des résultats.



# A PROPOS



## Construire des logiciels en cloud

Chez Zoho, la création de logiciels qui améliorent les performances des entreprises est notre métier et notre passion.

Notre dévouement sans relâche à la satisfaction du client et à l'amélioration de l'expérience produit nous a permis de croître en tant qu'organisation, avec un ensemble de produits variés allant de la collaboration à la comptabilité, en passant par l'analyse des ventes, les RH, la gestion des processus d'entreprise.

**60M**  
d'utilisateurs  
à travers le monde

Zoho One fait  
fonctionner

**30K+**

d'entreprises  
dans le monde

Ça pourrait être le  
début de quelque  
chose de beau...

Essayez dès  
aujourd'hui



[zoho.com/fr/one](https://zoho.com/fr/one)



**INDE** | Zoho Corporation Pvt. Ltd., Estancia IT Park, Guduvanchery, Chennai 603 202  
Téléphone : 044 - 67447070

**EUROPE** | Zoho Corporation BV, Beneluxlaan 4B, 3527 HT Utrecht, the Netherlands  
Téléphone : +65 67231040

**FRANCE** | Téléphone : +33 805542462 - [zoho.france@zohocorp.com](mailto:zoho.france@zohocorp.com)