

# infogreffe

Entreprendre en confiance



Des outils pour créer et développer votre  
entreprise en toute confiance !

[www.infogreffe.fr](http://www.infogreffe.fr)

SOURCE OFFICIELLE



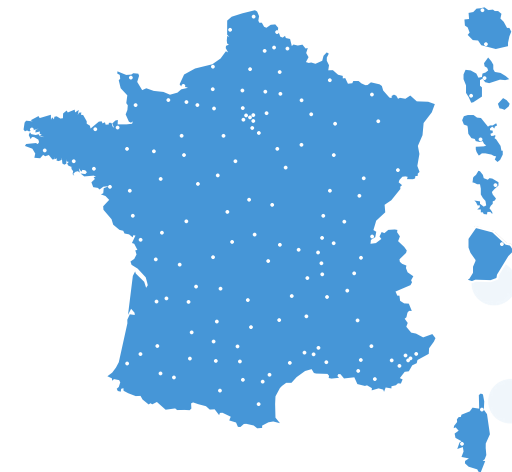
Des services innovants pour créer  
et développer votre entreprise  
en toute confiance

**infogreffe**  
Entreprendre en confiance

## Sommaire

|                             |         |
|-----------------------------|---------|
| Qui sommes-nous ?           | P. 4    |
| Nos missions et nos valeurs | P. 5    |
| Nos outils                  | P. 6-18 |
| Nos partenaires             | P. 19   |

Notre présence sur le territoire national



Pour suivre notre actualité et découvrir nos projets,  
rendez-vous sur nos réseaux sociaux



## Qui sommes-nous ?

Créé en 1986, Infogreffe est le Groupement d'Intérêt Economique (G.I.E.) regroupant les 141 greffes des tribunaux de commerce de l'hexagone et des départements et régions d'outre-mer.

Dans le prolongement de la mission de service public des greffiers, Infogreffe permet l'accès aux données légales, juridiques et économiques sur les entreprises immatriculées au registre du commerce et des sociétés, tout en s'attachant à sans cesse innover afin que chaque entrepreneur dispose d'un panel de services pour créer et pérenniser son entreprise.

Engagé en faveur du numérique et pionnier de la dématérialisation, Infogreffe met à disposition du public des informations sécurisées et certifiées par les greffiers, ainsi que des solutions qui facilitent les démarches des chefs d'entreprises et des professionnels du droit et du chiffre.

Sa principale mission : donner les moyens et outils nécessaires pour entreprendre en confiance.

**infogreffe**  
Entreprendre en confiance

En 2021 c'est :

**50**

millions de visites

**2 millions**  
de formalités réalisées

**517 000**  
immatriculations en ligne

**10 millions**  
d'actes officiels certifiés téléchargés



### Qu'est-ce qu'un greffier de tribunal de commerce ?

Le greffier du tribunal de commerce fait partie intégrante de la juridiction commerciale. Il assiste le tribunal à l'audience et dans tous les cas prévus par la loi, mais il ne participe pas à l'élaboration des décisions rendues par les juges. Il tient le registre du commerce et des sociétés répertoriant toutes les entreprises en France et les registres des privilèges et nantissements. Officier public et ministériel nommé par le Garde des sceaux, il peut exercer à titre individuel ou en société.

4

## Nos missions et nos valeurs

Groupement d'Intérêt Economique des greffiers des tribunaux de commerce, Infogreffe a été créé en 1986 pour diffuser l'information légale des entreprises. Nos missions :

- Diffuser l'information légale des entreprises
- Faciliter la création des entreprises et accompagner leur développement
- Œuvrer pour la transparence du monde des affaires
- Accompagner la dématérialisation de la justice commerciale



### Sens du service

Nous donnons à chaque entreprise les moyens de gérer elle-même ses démarches administratives et de mieux connaître son environnement.



### Innovation

Nous recherchons constamment des solutions et partenaires pour développer des services répondant toujours mieux aux besoins des entreprises.



### Confiance

Nous garantissons que toutes les informations présentes sur notre site sont parfaitement sécurisées et certifiées par les greffiers de tribunaux de commerce.



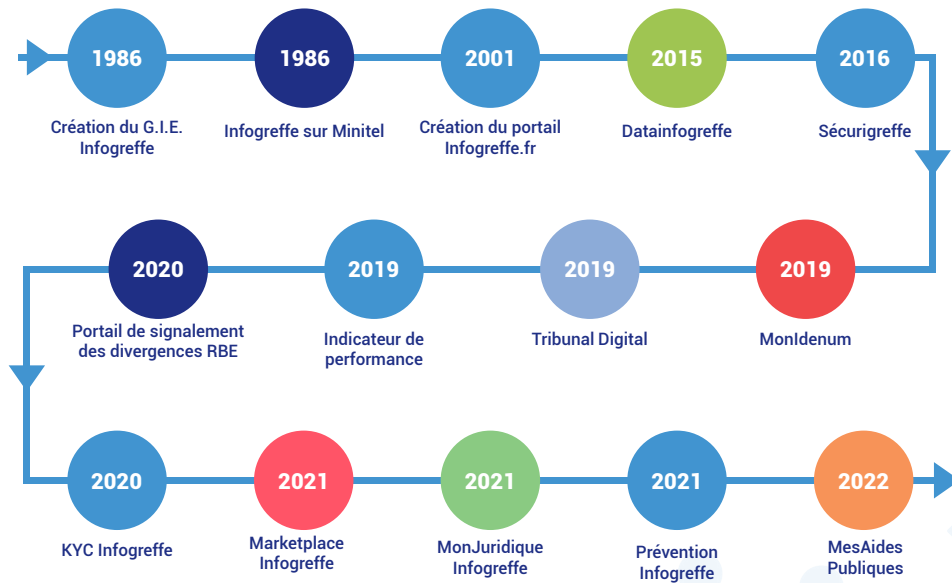
### Simplicité

Les services dématérialisés que nous développons favorisent la fluidité des échanges et la simplification de l'exercice de la justice commerciale, en toute sécurité.

5

## Nos outils

Les services dématérialisés d'Infogreffe répondent à un double objectif de rapidité dans les démarches et de sécurité pour favoriser le dynamisme et la transparence économique du pays. Ces services concernent la diffusion de l'information légale des entreprises, la dématérialisation des formalités au registre du commerce et des sociétés, la création d'identités numériques avec Monldenum, ou bien encore des plateformes dédiées que vous pourrez découvrir dans les pages à suivre.



## infogreffe

Entreprendre en confiance

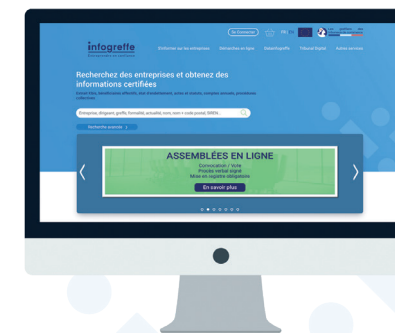
### Outil de diffusion des informations légales des entreprises



1986



2001



2022

# 2015



Portail d'open data des **141 greffes des tribunaux de commerce**, Datainfo greffe permet d'accéder en quelques clics aux données directement issues du registre du commerce et des sociétés dans des formats facilement réutilisables.

Levier de développement entrepreneurial pour les créateurs d'entreprises, Datainfo greffe propose également des services innovants à destination des services de l'État, des particuliers, des journalistes, des professionnels du droit ou de la bancassurance, afin de garantir une meilleure transparence de la vie économique et ainsi sécuriser le milieu des affaires et du commerce.

- ✓ Pour **analyser la santé financière** d'un client ou d'un partenaire.
- ✓ Pour **effectuer des études de marché** sur un secteur d'activité ou une zone géographique.
- ✓ Pour **concevoir des fichiers de prospection**.
- ✓ Pour **bénéficier d'une information authentique et quotidiennement** mise à jour sur un environnement personnalisé (clients, fournisseurs, concurrents, etc.).



8

# 2016

## Securigreffe

**Securigreffe permet l'amélioration des échanges entre les acteurs judiciaires dans le respect des obligations règlementaires.**

Securigreffe est un espace numérique de notification de documents. Il permet l'amélioration des échanges entre les acteurs judiciaires, dans le respect des obligations règlementaires.

Cette solution s'adresse à tous les intervenants de procédures collectives : greffiers, mais aussi administrateurs et mandataires judiciaires, huissiers de justice, etc. ... et permet aux usagers de dialoguer avec les greffes de manière sécurisée.

### **Quels avantages ?**

Coté utilisateur : plus besoin de se déplacer dans les greffes, la transmission de documents se fait de manière dématérialisée et sécurisée.

Coté greffe : l'outil permet d'effectuer envois, remises et notifications par voie électronique. Les documents reçus dans le coffre seront, eux, directement intégrés dans l'applicatif de gestion du greffe, sans avoir à les rematérialiser.

Securigreffe garantit l'identification des parties, l'intégrité des documents et la sécurité des échanges.



9

# 2019



L'identité numérique reconnue pour accéder aux services partenaires en ligne.  
Un outil **gratuit et sécurisé**.

Comment ça marche ?

- 1 L'utilisateur active MonIdenum pour être reconnu et associé aux kbis des entreprises qu'il dirige ou pour lesquelles il est mandaté
- 2 Il clique sur le bouton MonIdenum pour être reconnu par les sites partenaires
- 3 Il saisit ses identifiants et mot de passe : il sera alors identifié et ses entreprises aussi



Il permet :

- D'accéder au Tribunal Digital
- Le Kbis gratuit et illimité pour le chef d'entreprise
- L'indicateur de performance

MonIdenum est un service d'authentification juridiquement opposable et **opère un rapprochement de l'identité de l'utilisateur** avec celle des dirigeants des entreprises immatriculées au registre du commerce et des sociétés afin de lui **permettre d'agir en son nom** et pour le compte de ses entreprises sur tous les services partenaires.

Depuis l'espace personnel MonIdenum, toute personne identifiée peut **déléguer ses droits aux mandataires de son choix**.

MonIdenum **est opéré par le G.I.E. Infogreffe**, sous la responsabilité du conseil national des greffiers des Tribunaux de Commerce, en application des dispositions de l'arrêté du 9 février 2016 portant application des dispositions du titre XXI du livre 1er du code de procédure civile aux greffiers des Tribunaux de Commerce (NOR : JUST1603716A).

10

# 2019

## tribunal : digital

Agir en justice

Le **Tribunal Digital** est la **porte d'accès en ligne** aux 141 Tribunaux de Commerce français (dont 7 dans les Départements et Régions d'Outre-Mer).

Cet **espace dématérialisé**, accessible depuis MonIdenum permet **d'agir en justice** en toute simplicité, dans un environnement sécurisé.

Le Tribunal Digital c'est la **justice commerciale accessible à tous**, à tout moment.

**Prévenir des difficultés**

- Auto-évaluer ses performances.
- Demander un entretien avec le président du tribunal.
- Demander à être assisté.

**Protéger sa société**

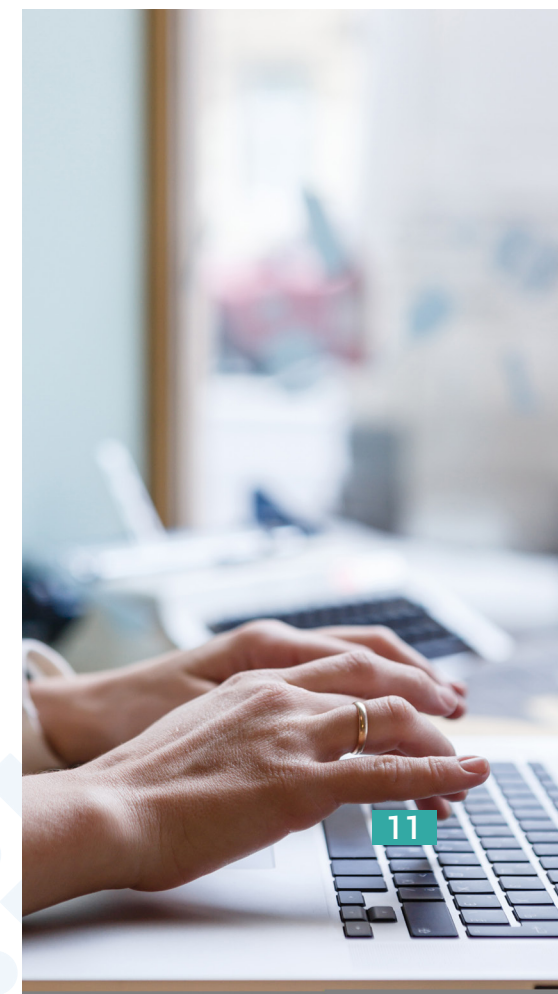
- Trouver de l'aide pour gérer une crise de trésorerie.
- Geler les paiements.
- Elaborer un plan.

**Recouvrer une créance**

- Déposer une requête en injonction de payer.
- Faire une assignation en référé.
- Faire une assignation au fond.

**Faire valoir un autre droit**

- Déposer une requête au président.
- Déposer une requête au juge commissaire.
- Faire une assignation en référé ou au fond.



11

# 2019



## L'indicateur de performance Infogreffe

Le tribunal de commerce joue un rôle essentiel en matière de prévention et de détection des difficultés des entreprises. Des besoins concrets et quotidiens auxquels répond le portail dédié du site [Infogreffe.fr](http://Infogreffe.fr)

En analysant les informations issues des registres légaux, les greffiers des Tribunaux de commerce sont en mesure d'identifier les entreprises en difficultés et d'alerter le président du tribunal de commerce afin d'aider le chef d'entreprise à redresser sa situation. Pour aller plus loin, le chef d'entreprise peut réaliser gratuitement en ligne un autodiagnostic via [Monidenum.fr](http://Monidenum.fr), pour évaluer sa situation, mesurer le risque de défaillance de sa société et se faire éventuellement accompagner. Cet outil s'appuie sur une analyse des données juridiques et financières détenues par les greffes, approfondie par des algorithmes d'intelligence artificielle.

Indicateur de performance & Probabilité de défaillance

Date de génération du document : 03/12/2020

|                    |   |
|--------------------|---|
| Adresse            |   |
| Siren              |   |
| Forme juridique    | Société à responsabilité limitée                                |
| Code APE           | 7022Z - Conseil pour les affaires et autres conseils de gestion |
| Secteur d'activité | Services  |
| Greffes            | VERSAILLES  |

|  |            |
|--|------------|
| Date de dernière clôture                       | 31/12/2018 |
| Chiffre d'affaires                             | 494 124 €  |
| Produit  | 54 168 €   |
| Confidentialité du bilan CU compte de résultat | Non        |
| Société fiduciaire                             | Non        |
| Préparateur judiciaire                         | Non        |

Indicateur de performance **94/100**

Probabilité de défaillance

Très élevé Élevé Assez élevé Assez faible Faible Très faible Minime

La probabilité de défaillance de l'entreprise est considérée à date comme Minime.

infogreffe  
Entreprise en confiance

57 Avenue de Paris, 94300 Vincennes - Tel : 0 891 01 11 11 - 338 865 718 RCS CRETEIL

Indicateur de performance & Probabilité de défaillance

Date de génération du document : 03/12/2020

Indicateurs/ratios principaux intervenant dans le calcul de l'indicateur de performance

| N° | Nom                                      | Définition   | Valeur  |
|----|--|--|---------|
| 1  | Cash flow                                | (résultat/amortissement)/CA net  | 0,12    |
| 2  | Autonomie financière                     | Capitaux propres/total des actifs  | 0,74    |
| 3  | Tresorerie                               | (Disponibilités - Autres dettes) / CA net  | 0,49    |
| 4  | Montant des inscriptions complémentaires | Ensemble des inscriptions de privilèges du Trésor, Sécurité Sociale et régimes complémentaires | 0,0     |
| 5  | Délai dépôt (en mois)                    | Date dépôt - date de clôture   | 12,0    |
| 6  | Endettement global                       | Total dettes/CA net  | 0,2     |
| 7  | Age de l'entreprise (en mois)            | Date d'immatriculation - min(ajout/oui,date de PCL)  | 205,0   |
| 8  | Retour sur les capitaux propres          | résultat/capitaux propres  | 0,19    |
| 9  | Signe du résultat                        |  | positif |
| 10 | Signe capitaux propres                   |  | positif |

Figure 1: Influence des différents ratios sur la valeur de la note de l'entreprise

infogreffe  
Entreprise en confiance

57 Avenue de Paris, 94300 Vincennes - Tel : 0 891 01 11 11 - 338 865 718 RCS CRETEIL

12

# 2020

## infogreffe

Portail de signalement des divergences

Le portail de signalement des divergences a pour objectif de permettre aux personnes et autorités habilitées de **signaler en ligne**, au greffier du tribunal de commerce compétent, toute **divergence constatée** au registre des bénéficiaires effectifs.

- **Déclaration** : permet de signaler une divergence relative aux bénéficiaires effectifs. Un simple formulaire est mis à disposition et à remplir par l'utilisateur.
- **Historique des demandes** : permet de consulter l'ensemble des signalements effectués, ainsi que les pièces jointes associées.
- **Délégations** : donne la possibilité à l'utilisateur de créer un ou des comptes délégués qui pourront à leur tour déclarer des signalements de divergences.



13

# 2020

## KYC infogreffe

La connaissance client authentique

Outil de surveillance dédié à la connaissance du client basé sur les documents officiels et certifiés par les greffiers de tribunaux de commerce, **en temps réel**.



Lutte anti-blanchiment et contre le financement du terrorisme



Fraude et conformité



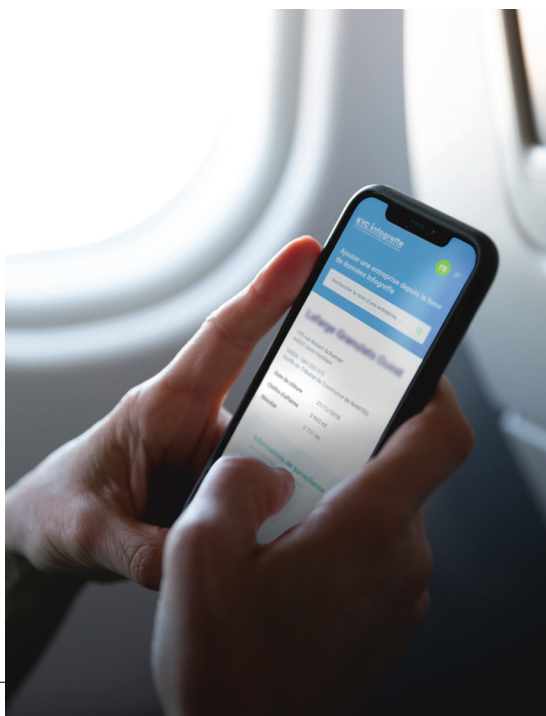
Gestion du risque client

Outil destiné **aux entrepreneurs, aux professionnels**, ainsi qu'**aux assujettis aux exigences en matière de LCB-FT** (articles L561 et suivants du code monétaire et financier).

Infogreffe garantit une information fiable sur les entreprises, car contrôlée et certifiée par les greffiers des tribunaux de commerce. Ces documents sont mis à disposition des usagers, sur un environnement personnalisé, au sein de la solution KYC Infogreffe.

KYC Infogreffe permet de vérifier l'ensemble des documents certifiés sur les clients, prospects ou partenaires qui seront suivis, afin de répondre aux obligations de lutte contre le blanchiment d'argent et le financement du terrorisme (LCB-FT).

14



# 2021

## Marketplace infogreffe

Repandre, transmettre une entreprise en confiance

La MarketPlace Infogreffe est **la solution qui facilite** la rencontre entre **cédants, repreneurs et investisseurs en toute confiance**.

La MarketPlace aide les entrepreneurs à trouver des réponses à chaque étape et d'avancer pas à pas dans leur projet.

Un site tout en un offrant une visibilité nationale sur les entreprises à reprendre ou à la recherche d'investisseurs.

### Fiabilité

- Infogreffe site des Greffiers des tribunaux de commerce
- Monldenum : authentificateur
- Dépôt des offres par numéro SIREN

### Visibilité

- Trafic ciblé du site Infogreffe 50 millions de visiteurs/an

### Confidentialité

- Option de confidentialité de la dénomination et adresse de l'entreprise
- Catégorie ouverte « à l'écoute de toute proposition »

### Suivi de la performance de l'offre

- Nombre de vues
- Nombre d'apparitions

### Un site tout en un

- Accédez à toutes les informations légales certifiées sur les entreprises
- Accédez gratuitement à un guide pratique pour vous aider dans vos démarches.
- Constituez votre base de données d'entreprises à prospecter selon vos critères grâce à la base Infogreffe

### Des coaches pour se faire aider

- La plateforme offre également la possibilité d'être accompagné par un coach dédié. Celui-ci sera aux côtés de l'utilisateur pour l'aider à entreprendre avec assurance et lui apprendre à utiliser son énergie pour dynamiser son projet de reprise d'entreprise.

15





# 2021

## MonJuridiqueinfogreffe

Administrer son entreprise en toute confiance

MonJuridique.Infogreffe est une **solution de dématérialisation** des registres légaux, des mouvements de titres et des assemblées.



### Les fonctionnalités

#### Registres obligatoires

- Tous les registres des délibérations et des décisions
- Registres de présence
- Registres sociaux

#### Gestion des titres

- Gestion & Registres des mouvements de titres
- Gestion des comptes titres
- Outil de création des valeurs mobilières
- Ordre de mouvement automatique
- Table de capitalisation
- Organigrammes
- Bénéficiaires effectifs

#### Assemblées en ligne

- Tout type d'assemblée
- Convocation par mail opposable
- Vote électronique avec authentification 2FA
- Droits de vote ajustés aux détentions
- Génération automatique de la feuille de présence
- PV dématérialisé

### Les plus de MonJuridique

#### Une gestion de titres poussée

- Table de capitalisation dynamique : Il est possible de voir la situation de l'actionariat à une date antérieure ou postérieure.
- Gestion de vesting : Les bons peuvent être configurés avec leurs périodes de vesting propres.
- Contrôle de cohérence au niveau des titres : L'application contrôle la cohérence des détentions de titres. Les erreurs de mouvements sont impossibles.
- Organigrammes de holding / filiales : L'application édite automatiquement un organigramme des détentions dans un groupe de sociétés pour identifier les bénéficiaires effectifs.
- Simulateur de levée de fonds et de versement de dividendes.

#### Droits de vote ajustés aux détentions

- Les droits politiques de chaque actionnaire sont calculés en fonction des valeurs mobilières qu'ils détiennent.

16

# 2021

## Prévention infogreffe

Évaluez votre situation

Afin que les entrepreneurs **ne restent pas seuls** face à leurs difficultés !

### 1 Diagnostiquer l'état de santé de son entreprise

L'entrepreneur remplit un formulaire d'autodiagnostic élaboré par Infogreffe afin d'évaluer rapidement sa situation.

### 2 Mesurer la performance financière de son entreprise

Grâce à l'indicateur de performance élaboré par les greffiers des tribunaux de commerce, l'entrepreneur peut évaluer en toute confidentialité sa probabilité de défaillance. Issu d'un algorithme, l'indicateur est calculé à partir des données bilancielle de son entreprise, et de la conjoncture économique de son secteur.



### Un entretien confidentiel avec le président du tribunal de commerce

En cas de difficultés avérées, l'entrepreneur peut solliciter un entretien avec le président de son tribunal de commerce. Il écouterait en toute confidentialité et présenterait les solutions légales à disposition pour faire face à ses difficultés.

Depuis le Tribunal Digital, l'entrepreneur peut solliciter la nomination d'un mandataire ad hoc / d'un conciliateur ou bien engager une procédure collective pour résoudre ses difficultés.

Il trouvera plus d'informations sur les procédures en consultant le site web d'Infogreffe, rubrique prévention des difficultés des entreprises.

Il peut également se faire accompagner par les professionnels du droit et de chiffres lors de la réalisation de ses démarches, ils sauront le conseiller.

17

# 2022

## Mes aides publiques infogreffe

Obtenir des aides en toute confiance

Une plateforme permettant, de **recupérer en toute simplicité les aides** qui vous correspondent.

Cet outil est dédié **aux entreprises**, mais également **aux experts** souhaitant renforcer leur rôle de conseil.

### Côté entreprises

La majorité des entreprises sont débordées par de l'opérationnel. Elles n'ont pas le temps de prendre en charge :

- La recherche des aides
- La vérification d'éligibilité
- Le montage des dossiers

Mes Aides Publiques Infogreffe propose **aux entreprises un accès aux aides** en autonomie ou via des experts.



Elle pourra :

- rechercher une aide publique gratuitement
- vérifier l'éligibilité à une aide via un audit en ligne
- rencontrer les experts en ligne qui lui proposent leurs offres
- retrouver son dossier en ligne (messagerie, documents, timeline ...)
- obtenir ses aides publiques !
- revenir pour être accompagnée sur d'autres sujet ou d'autres aides

### Côté experts

Les experts gagnent du temps pour des tâches à **forte valeur ajoutée** grâce aux outils digitaux. Ils souhaitent renforcer et valoriser leur rôle de conseil avec de nouvelles prestations ?

Il pourra :

- proposer une nouvelle offre d'accompagnement Aides Publiques à ses clients
- générer des rapports complets pour ses clients, qu'il peut refacturer
- vérifier l'éligibilité directement sur la plateforme
- réaliser le dossier et récupérer les documents pertinents
- mettre une veille personnalisée et automatique

18

## Nos partenaires

Au fil des années, le G.I.E. Infogreffe s'est entouré de nombreux partenaires afin de faire évoluer ses services. L'objectif : répondre aux besoins de ses usagers et leur offrir des solutions toujours plus innovantes.



19

**infogreffe**

Entreprendre en confiance

Immeuble Le Parisien  
5-7, avenue de Paris  
94300 Vincennes

contact@infogreffe-siege.fr  
01 41 74 72 74

**[www.infogreffe.fr](http://www.infogreffe.fr)**