



Conseil  
en océanographie physique  
et gestion du littoral

Avec plus de 10 ans d'expérience sur des projets en France et à l'international, notre équipe d'ingénieurs experts en océanographie et sédimentologie vous accompagne dans tous vos projets d'aménagement en milieu marin.

## Nos zones d'intervention :



► LITTORAL ET ESTUAIRE :  
Hydrodynamique côtière, courantologie, houle, sédimentologie, érosion, envasement.

► OFFSHORE :  
Impacts hydrodynamiques dans le cadre de projets de type parc éoliens en mer, câbles sous-marins, granulats marins, potentiel énergétique marin, énergie thermique des mers (ETM).

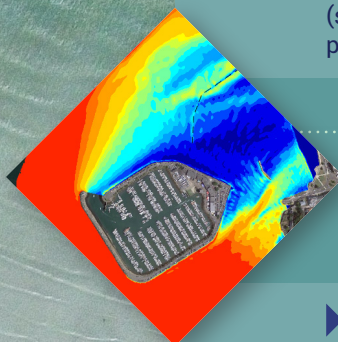


## ► ÉTUDES MÉTÉO-OCÉANOGRAPHIQUES :

Définition de conditions de projet, modélisation des événements extrêmes, analyses statistiques offshore ou à la côte (houle, courants, vent, niveaux marins), mise en place de campagnes de mesures in situ.

## ► ÉMISSAIRES ET REJETS EN MER :

Modélisation de différents types de rejets en mer (stations d'épuration, rejets de dragages, panaches thermiques et salins, rejets industriels, ...).

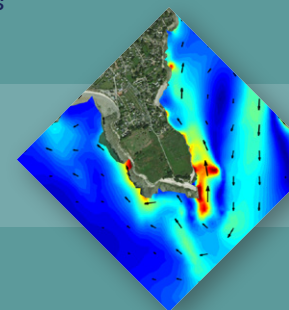


## ► PORTS :

Études d'agitation portuaire, renouvellement des eaux, impacts hydrodynamiques et hydrosédimentaires de projet d'aménagements.

## ► RISQUES CÔTIERS :

Submersion, érosion, études de danger, études techniques relatives à l'adaptation au changement climatique.



## ► TRAIT DE CÔTE ET DÉFENSE CONTRE LA MER :

Études hydrosédimentaires pour la protection et l'aménagement du littoral, impacts des aménagements littoraux, protection contre l'érosion, limitation de l'envasement/ensablement, stabilité des plages.

## ► GESTION DE PROJET :

Coordination et animation d'équipes pluridisciplinaires incluant des campagnes de mesure en mer.



# archipel océanographie

EN QUELQUES MOTS :

- Équipe de **3 ingénieurs expérimentés** impliqués dans les études techniques
- **Plus de 10 ans d'expérience** sur des études en France et à l'international
- Une gouvernance d'entreprise à vocation **participative et démocratique**
- **Un réseau de partenaires** sur des thématiques complémentaires (études réglementaires, environnement, ingénierie, aménagement, ...)



[contact@archipel-oceanographie.com](mailto:contact@archipel-oceanographie.com)

40 rue Chef de Baie  
17000 La Rochelle