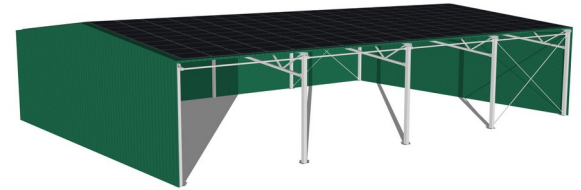


*VERTSUN
NOTRE OFFRE DE HANGARS
PHOTOVOLTAÏQUES AGRICOLES*

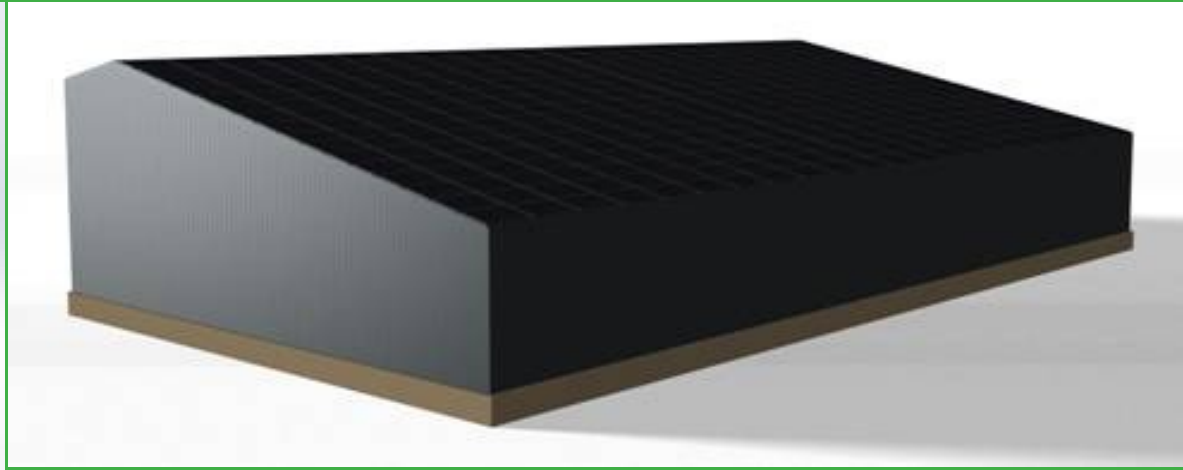


- ① — LE HANGAR 4/5 – 1/5
- ② — LE HANGAR BIPENTE
- ③ — LA CENTRALE PHOTOVOLTAÏQUE
- ④ — REALISATION - PLANNING
- ⑤ — OFFRES FINANCIERES
- ⑥ — RÉFÉRENCES ET CERTIFICATS

1

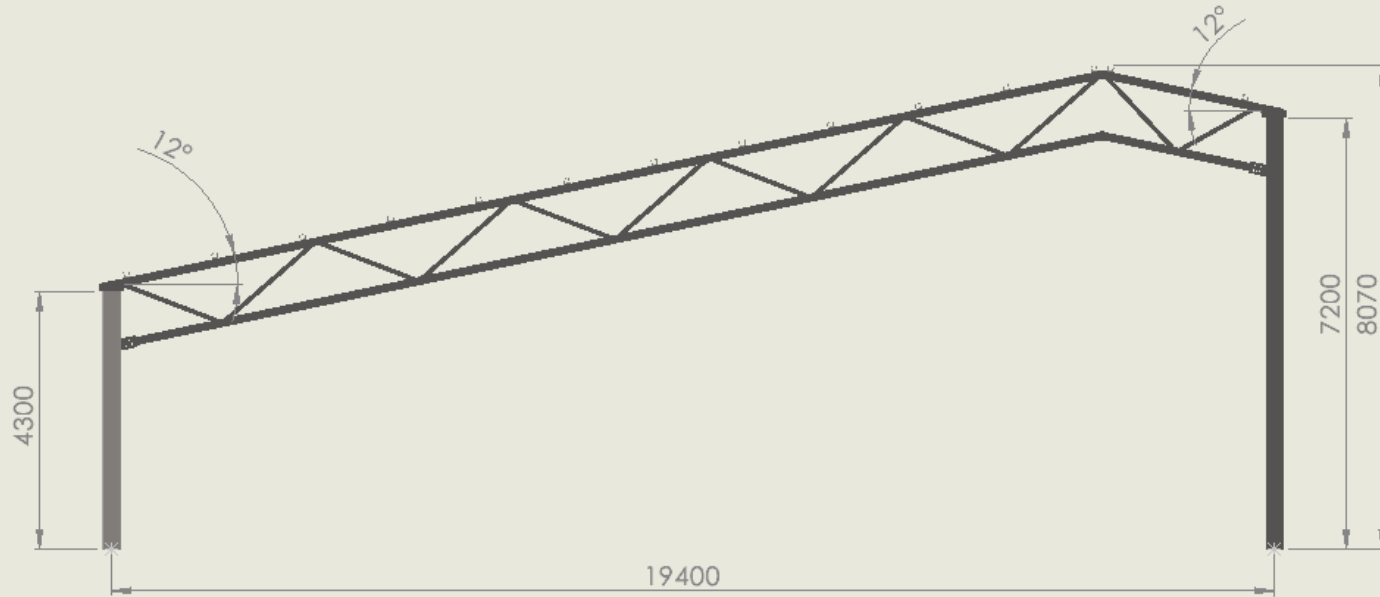
HANGAR 4/5 - 1/5

NOTRE OFFRE HANGAR 4/5-1/5

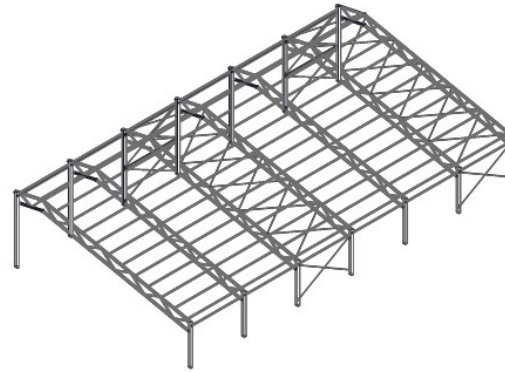
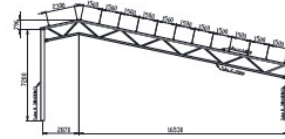
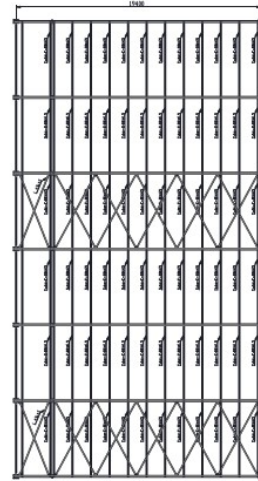
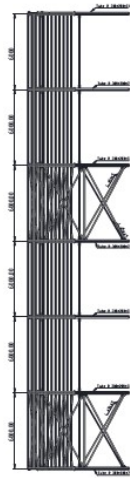


HANGAR VERTSUN STANDARD « SUD » 4/5-1/5

Hangar standard VERTSUN- Mono-pente

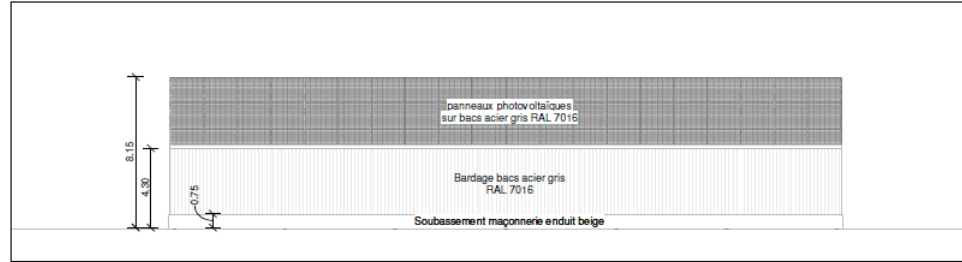


Hangar standard VERTSUN- Mono-pente

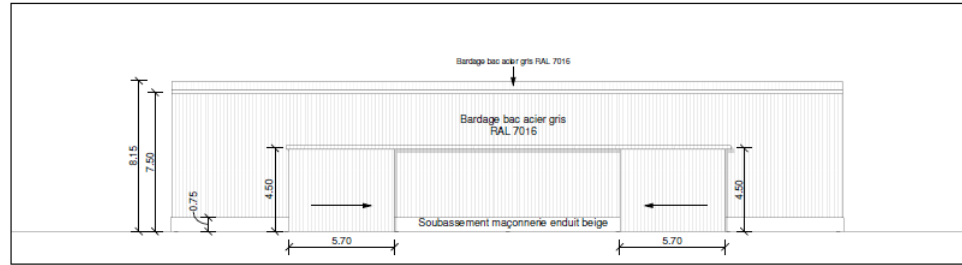


Hangar standard VERTSUN- Mono-pente

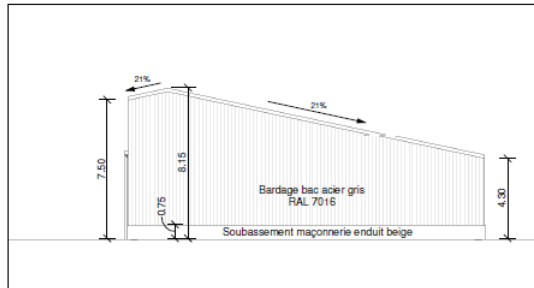
BARDAGES,
OUVERTURES
ET COULEURS
EN OPTION AU
CHOIX



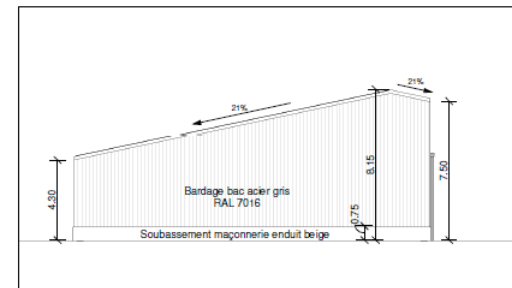
1 - Façade sud
1 : 200



2 - Façade nord
1 : 200

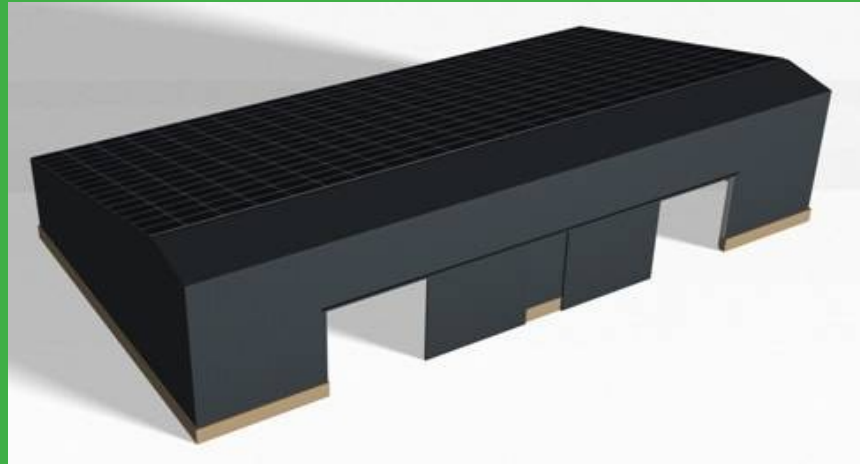


3 - Façade ouest
1 : 200



4 - Façade est
1 : 200

Hangar standard VERTSUN- Mono-pente



BARDAGES, OUVERTURES ET COULEURS EN OPTION AU CHOIX

NOTRE PROPOSITION

	NOTRE PROPOSITION
LONGUEUR MINIMALE (m) 6 TRAVEES 6 mètres	36
LONGUEUR EVOLUTIVE	42 – 48m... 90m
LARGEUR (m)	19,4
SURFACE AU SOL (m2)	698,4
HAUTEUR MAX AU FAITAGE	8,07
Hauteur sous Chenaux Sud	7,2
Hauteur sous Chenaux Nord	4,3
Pente:	
Grande toiture (°)	12
Casquette (°)	12

Un leader des solutions de tubes

2019 KEY FIGURES



- › Au service de la production d'électricité et de l'industrie
- › Présence mondiale avec ~ 19 000 employés dans plus de 20 pays
- › Plus de 50 sites de production dans le monde livrant un grand gamme de produits pour des applications diversifiées
- › Très innovant avec 6 centres de R&D et de test de connexion avancés situés en France, en Allemagne, au Brésil et aux États-Unis
- › Une stratégie claire et constante: plus premium, plus local, plus compétitif



Volumes acier : **2300 kt**

HANGARS PHOTOVOLTAÏQUES POUR AGRICULTEURS OU INDUSTRIELS:

PREON®

box

**SYSTÈME DE SUPPORT
INNOVANT POUR DES
STRUCTURES DE TOIT À
LARGE PORTÉE
C'EST À DIRE. INDUSTRIE,
LOGISTIQUE, HANGARS,
ÉVÉNEMENT ET SPORT,
EXPOSITIONS**



La construction d'un hall avec le système de caissons PREON® est rapide, économique et flexible.

Structure de support mince et solide avec aspect esthétique
Économies sur le poids des matériaux (plus de 20%) et les coûts de fabrication (jusqu'à 38%)

Processus de planification efficace, calcul statique via unique logiciel itératif (30% plus court)

La portée s'étend de la structure portante en acier à la solution clé en main

→ Airbus, France

Portée: 60 m

Surface au sol: 12 000 m²

Faits saillants: bâtiment de production Greenfield pour l'assemblage des avions, système de poutres composé de Vierendeel et d'éléments de fermes

→ Vallourec, USA

Portée: jusqu'à 42 m

Surface de plancher: 130 000 m²

Point fort: propre usine de production de Vallourec, utilisation de > 10.000 t de sections MSH, plus grand chantier de construction de l'Ohio à cette époque, visite de Barack Obama

→ Buhmann, Germany

Portée: 2x30 m

Surface de plancher: 8 000 m²

Point culminant: centre logistique Greenfield, conception statique calculée via le logiciel de conception de boîtes PREON selon à l'Eurocode 3

LA TECHNOLOGIE DES TUBES MSH FACE AUX SECTIONS OUVERTES IPE

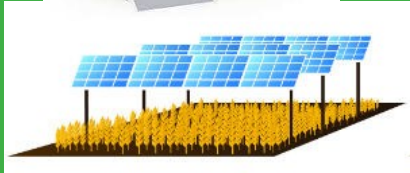
- Design esthétique et fin
- Moins de salissures et contaminations des surfaces (fermées)



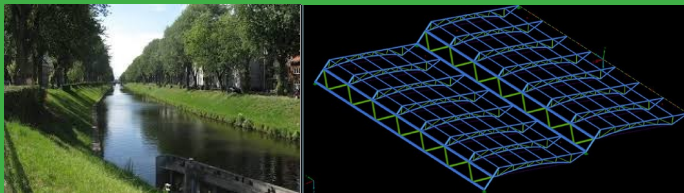
- 1) Faciliter l'accès, minimiser l'encombrement et réduire l'impact visuel grâce à un nombre réduit de piliers
- 2) La structure tube évite les angles des IPE/IPN, limité les salissures et facilite le nettoyage (atout dans la période actuelle)
- 3) Structures compétitives grâce à un poids léger et un temps de fabrication réduit
- 4) Projet plus rapide répondant aux attentes de valeur grâce à une conception adaptative et modulaire



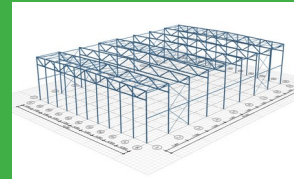
Ombrières



Agri-PV



Structure à grande portée, par ex. rivières solaires

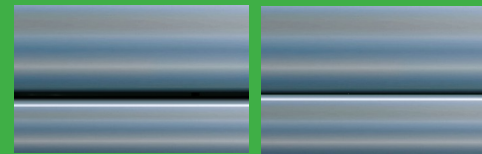
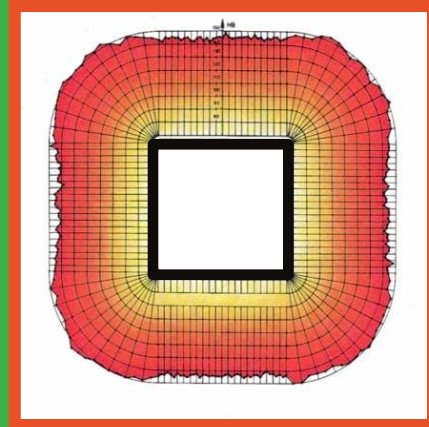
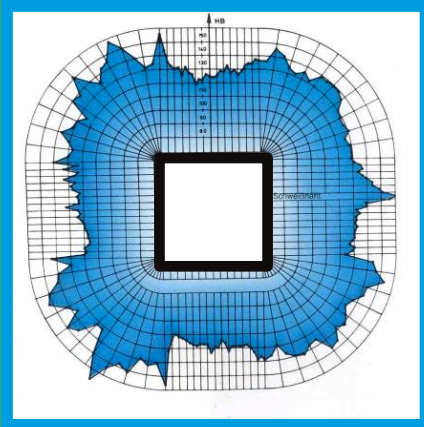


- Hangars pour agriculteurs
- Terrains de sport
- Logistique, halls industriels et commerciaux



PROPRIÉTÉS MSH UTILES POUR L'AGRI PV ET LES STRUCTURES SOLAIRES SPÉCIALES

- ▶ Stress homogène et moins résiduel
- ▶ Avantages pour la coupe, le biseautage, le soudage, la taille en biseau, le perçage, le pliage, la connexion...
- ▶ Propriétés géométriques fiables
- ▶ Aucune restriction sur la zone des coins
- ▶ Large portée et moins de piliers
- ▶ Avantages esthétiques avec les arêtes vives MSH
- ▶ Pas d'angles rentrants, moins de salissures, nettoyage facile



Wide
butt
joints

Tight
butt
joints

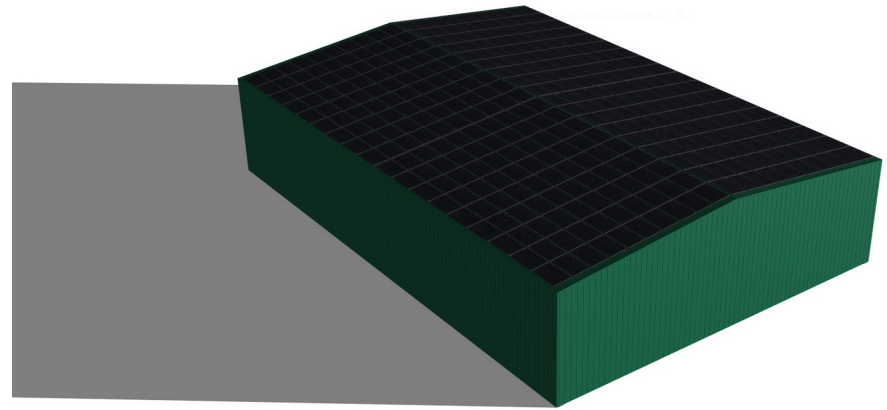
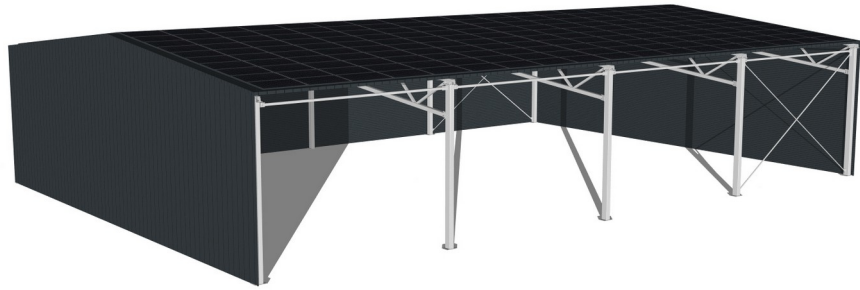
Dureté du MSH par rapport aux sections creuses selon EN 10219.

Source: Versuchsanstalt für Stahl, Holz und Steine, KIT, Karlsruhe

2

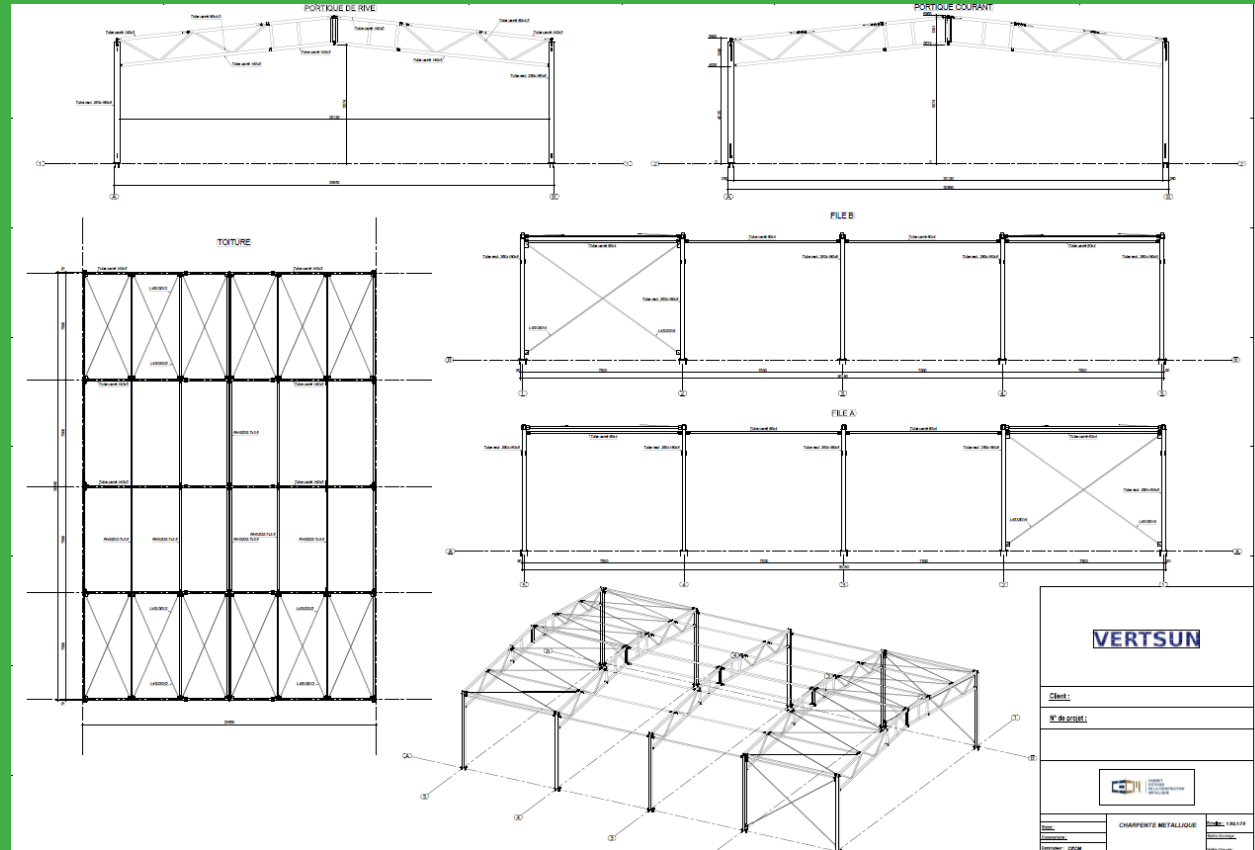
HANGAR BIPENTE

NOTRE OFFRE HANGAR BIPENTE



HANGAR VERTSUN STANDARD BIPENTE

NOTRE PROPOSITION HANGAR BIPENTE



ORIENTATION LIBRE SUR LA PARCELLE

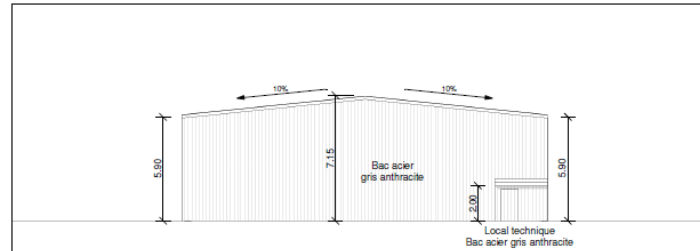
NOTRE PROPOSITION HANGAR BIPENTE



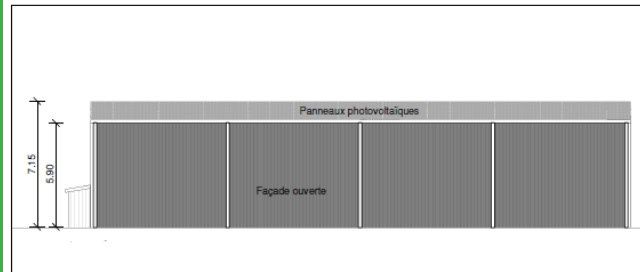
**BARDAGES,
OUVERTURES
ET COULEURS
EN OPTION AU
CHOIX**



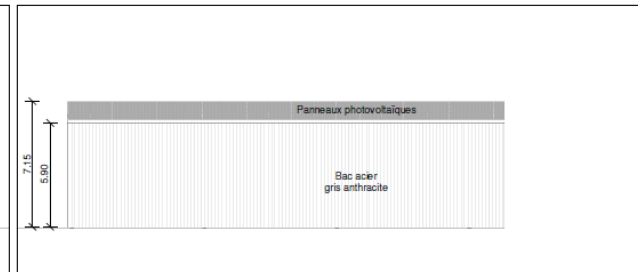
1 - Façade sud
1 : 200



2 - Façade nord
1 : 200



3 - Façade ouest
1 : 200



4 - Façade est
1 : 200

NOTRE PROPOSITION

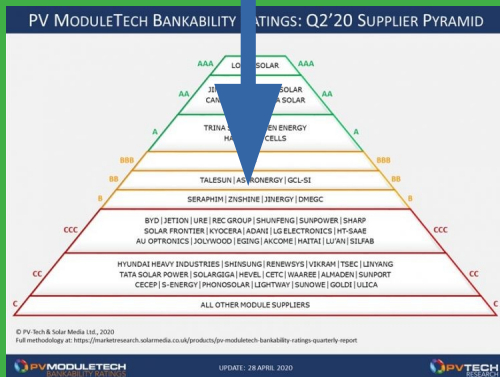
	NOTRE PROPOSITION
LONGUEUR MINIMALE (m) 4 TRAVEES 7,5 mètres	30
LONGUEUR EVOLUTIVE	37,5 – 45 – 52,5 – 60m .. 82m
LARGEUR (m)	20
SURFACE AU SOL (m2)	600
HAUTEUR MAX AU FAITAGE	7,8
Hauteur sous Chenaux	5,3
Hauteur min sous Ferme	4,6
Pente	6 degrés (11%)

3

CENTRALE PHOTOVOLTAÏQUE DERNIERE GENERATION

Modules photovoltaïques haut de gamme du marché

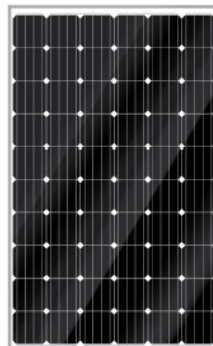
- ZNShine 300 Wc
- Total 100 000 Wc
- Modules de classe A
- 30 ans de garantie production (82,5 % de production à 30 ans),
- 10 ans de garantie usine
- Tier One, reconnu par tous les investisseurs (bancability)



Mono Poly Solutions

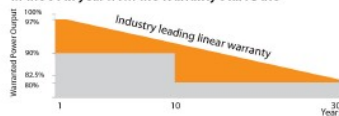
275W | 280W | 285W | 290W | 295W | 300W | 305W | 310W

Made with selected materials and components to grant quality, duration, efficiency and through outputs, the D60-cell double glass modules by ZNSHINE SOLAR feature increased light transmission and have both decorative and shading functions. They represent the perfect choice for BIPV and BAPV construction applications. This allows you to produce clean energy whilst reducing your energy bill.



ZNSHINE SOLAR' S D60-cell double glass solar modules are tested and approved by international acknowledged laboratories, so that we can offer our customers a reliable and price-quality optimized product.

10 years workmanship warranty
30 years output warranty (monocrystalline): 3.0% in the first year, thereafter 0.5% per year ending with 82.5% in the 30th year from the Warranty Start Date



<p>Innovative PV module In comparison with common double glass modules, our modules are extremely robust and superior air tightness</p>	<p>High Efficiency High module efficiency up to 18.85% Graphene coating can increase 2-3W of the module efficiency by rising 0.5-1% of the light transmission</p>
<p>PID Free Limited power degradation of Eagle module caused by PID effect is guaranteed under strict testing condition for mass production</p>	<p>Better Weak Illumination Response Lower temperature coefficient and wide spectral response, higher power output, even under low-light settings</p>
<p>Easy to install The module is very light in weight so the installation is easier and transport costs are lower</p>	<p>Customization We can customize the graphene glass modules with self-cleaning function according to customer requirements Graphene glass modules can increase light transmittance and increase component efficiency</p>



ZNSHINE PV-Tech Co., LTD, founded in 1988, is a world-leading high-performance PV module manufacturer, PV power station developer, EPC and power station operator. With its state-of-the-art production lines, the company boasts module output of 3.2GW. Bloomberg has listed ZNShine as a global Tier 1 PV manufacturer and Top 10 reliable PV supplier. www.znshinesolar.com

NOS ONDULEURS : LA SOLUTION DE REFERENCE ACTUELLE

- Onduleur Huawei 100-KTL
- Choix d'un onduleur unique (coût minimal)
- Possibilité d'installation en hauteur sur les structures (sur demande en Shelter)
- Garantie 12 ans (coût de remplacement 4800€ aujourd'hui)

SUN2000-100KTL-M1
Technical Specification

Technical Specification	SUN2000-100KTL-M1
Efficiency	
Max. efficiency	98.8% @480 V, 98.6% @380 V / 400 V
European efficiency	98.6% @480 V, 98.4% @380 V / 400 V
Input	
Max. Input Voltage ¹	1,100 V
Max. Current per MPPT	26 A
Max. Short Circuit Current per MPPT	40 A
Start Voltage	200 V
MPPT Operating Voltage Range ²	200 V – 1,000 V
Nominal Input Voltage	720 V @480 Vac, 600 V @400 Vac, 570 V @380 Vac
Number of MPPT trackers	10
Max. number of inputs	20
Output	
Nominal AC Active Power	100,000 W
Max. AC Apparent Power	110,000 VA
Max. AC Active Power (cosφ=1)	110,000 W
Nominal Output Voltage	480 V/ 400 V/ 380 V, 3PH+(N)+PE
Rated AC Grid Frequency	50 Hz / 60 Hz
Nominal Output Current	120.3 A @480 V, 144.4 A @400 V, 152.0 A @380 V
Max. Output Current	133.7 A @480 V, 160.4 A @400 V, 168.8 A @380 V
Adjustable Power Factor Range	0.8 leading– 0.8 lagging
Max. Total Harmonic Distortion	<3%
Protection	
Input-side Disconnection Device	Yes
Anti-Islanding Protection	Yes
AC Overcurrent Protection	Yes
DC Reverse-polarity Protection	Yes
PV-array String Fault Monitoring	Yes
DC Surge Arrester	Type II
AC Surge Arrester	Type II
DC Insulation Resistance Detection	Yes
Residual Current Monitoring Unit	Yes
Communication	
Display	LED Indicators; WLAN adaptor + FusionSolar APP
RS485	Yes
USB	Yes
Monitoring BUS (MBUS)	Yes (isolation transformer required)
General Data	
Dimensions (W x H x D)	1,838 x 700 x 365 mm
Weight (with mounting plate)	90 kg
Operating Temperature Range	-25°C – 60°C
Cooling Method	Smart Air Cooling
Max. Operating Altitude without Derating	4,000 m
Relative Humidity	0 – 100%
DC Connector	Stäubli MC4
AC Connector	Waterproof Connector + O1/O1 Terminal
Protection Degree	IP66
Topology	Transformerless
Nighttime Power Consumption	< 3.5 W

Standard Compliance (more available upon request)

EN 62109-1/-2, IEC 62109-1/-2, EN 50530, IEC 62116, IEC 61727, IEC 60068, IEC 61683

VDE-AR-N4105, EN 50549-1, EN 50549-2, RD 961, RD 1699, C10/11

¹ Certificate

Grid Connection Standards

² The maximum input voltage to the input terminals of the DC voltage.

Any higher input DC voltage would probably damage the inverter.

Any DC input voltage beyond the operating voltage range may result in inverter improper operation.

Version: Hu-05-202004000

Descriptif technique

Description	Commentaires
Choix des modules	ZNshine Solar ZXM6-72-300/Monocristallin 333 modules de 300 Wc
Choix de l'onduleur	Huawei technologies SUN2000-100KTL-M1 - Cet onduleur à la pointe de la technologie possède 10 trackers MPPT indépendants. Cette configuration permet de traiter au plus près la production de chaque ligne de modules et d'optimiser le productible de la centrale. - L'onduleur est placé en hauteur sur les structures pour éviter les risques (sur demande il sera possible d'installer l'onduleur dans un Shelter extérieur ou un mini Shelter intérieur)


Descriptif technique

Description	Commentaires
Choix du calepinage	<p>Le calepinage (chaîne PV) se fait au maximum à l'horizontal. Cela permet de simplifier le câblage au montage en limitant la longueur des câbles, d'éviter les erreurs et d'optimiser le rendement de la centrale. Le Hangar est susceptible d'accepter 16 lignes et 21 colonnes de modules.</p>
Maximisation de la puissance	<p>333 modules de 300Wc en paysage . Ce calepinage permet de maximiser la puissance à hauteur de 100 kWc.</p>
Notes sur le chantier	<ul style="list-style-type: none">- Hangar direction sud d'inclinaison 12°- Pose des modules en mode paysage<ul style="list-style-type: none">- Tranchée à réaliser par le client-Terrassement à réaliser par le client

3.1 VARIANTE: MODULE DE FABRICATION FRANCAISE A BILAN CARBONE

Modules photovoltaïques de fabrication française à bilan carbone

- Vertsun travaille étroitement avec le fabricant français de modules photovoltaïques VMH Energies basé à Chatellerault (30MW de production annuelle)
- En option Vertsun propose les VMH 300W (hangars) et 330W (toitures)
- Le surcoût est non négligeable (environ 15 centimes/Wc) mais les modules disposent d'un excellent bilan carbone
- 20 ans de garantie production (80 % de production),
- 12 ans de garantie usine
- Reconnu par tous les investisseurs (bancability)

Module Monocristallin VMH 330-6-120-MW15


Caractéristiques du module à NOCT	
NOCT de ce module	54°C, +/-2°C
Eclairement	800 W/m ²
Vitesse de vent	1 ±0,75 m/s
Spectre	1,5 AM
Puissance nominale du module (Pmpp)	238,74 Wc
Tension à la puissance nominale (Vmpp)	30,39 V
Intensité à la puissance nominale (Impp)	7,87 A
Tension circuit ouvert (Voc)	37,68 V
Intensité court circuit (ICC)	8,33 A
Rendement du module	17,60%

Performance sous faible éclairement	
Rendement de module PV d'un rayonnement de 1000 W/m ² à 200 W/m ² (AM 1,5, 25°C)	97,00%

Données Générales	
Backsheet	Blanc
Vitre avant	Verre trempé 3,2mm
Encapsulant	EVA
Cadre	Aluminium anodisé Gris


Boîtier de connexion	
Boîte de Jonction	IP 67
Diodes	3 Bypass
Cable de sortie : cable solaire longueur 1m, IP65, Ø 4mm ² , Connecteurs compatible MC4	

Garanties	
Garantie produit de 12 ans	_____
Garanties de puissance :	_____
80% de la puissance garantie 25 ans	_____


Qualité	
VMH Energies est certifié ISO 9001:2008 (normes relatives aux systèmes de gestion de la qualité)	
VMH Energies est certifié ISO 14001:2015 (normes relatives aux systèmes de management environnemental)	

Certificats :	
NF-EN 61 215 : 2005	Conforme
NF-EN 61 730-2: 2007	Conforme
Classement de réaction au feu	C-s2,d0


PV Cycle

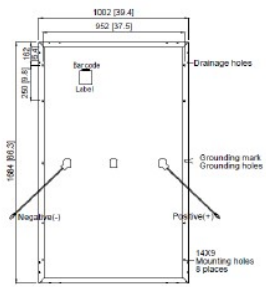


Marquage CE



Matériel de classe II





(Back side)
Note: mm()/inch)

mod. Mono V (05/77/344 - Février 2020)

4

RÉALISATION - PLANNING

Planning Prévisionnel

	1	2	3	4	5	6	7	8	9	10	11	12
Phase Etudes												
<i>Préparation</i>	*											
<i>Dépôt du Permis de construire</i>												
<i>Obtention du Permis de construire</i>												
<i>Demande de raccordement</i>												
Phase Travaux												
<i>Préparation</i>								**				
<i>Réalisation des travaux</i>												
<p>* Le délai d'un mois commence à la date accordée entre le Maître d'ouvrage et le titulaire du marché</p> <p>** sous réserve de l'approbation de la proposition de raccordement d'ENEDIS</p>												

VERTSUN MAÎTRISE L'ENSEMBLE DES ÉTAPES DU DÉVELOPPEMENT

Urbanisme

- Préparation du permis de construire (PC) : titres de propriété, états hypothécaires, fiches façades
- Réalisation du permis par un architecte expérimenté
- Gestion des relations avec les parties prenantes et les prestataires (géomètre etc.)
- Déclaration préalable (DP) pour les toitures
- Gestion des recours éventuels

Connexion

- Avec le numéro du PC et sa date, lien avec Enedis pour la demande de raccordement.
- Rédaction de la PTF et gestion de la relation avec Enedis
- Versement de la caution PTF par le Client

Contrôle et Consuel

- Réalisation et fourniture du DOE Dossier d'ouvrage exécuté
- Gestion du Consuel et contrôle final

EXIGENCES ENVIRONNEMENTALES

Modules et onduleurs

- Toutes les entreprises sélectionnées pour la fourniture des pièces sont à minima ISO14001 et pratiquantes ou sont affiliées à un programme spécifique de recyclage de leurs déchets de production et de fin de vie des matériels. Ces certificats ISO ainsi que les programmes de recyclage sont disponibles sur demande après accord sur le marché du client. En effet ces pièces sont confidentielles et il nous faut l'autorisation des détenteurs pour pouvoir les divulguer. L'ensemble des modules fournis sont recyclables et les fabricants sont adhérents de l'éco organisme PVCycle

- VERTSUN coopère avec VMH énergies, fabricant de modules solaires français basé en Nouvelle Aquitaine bénéficiant d'un bas bilan carbone affilié au programme international PV Cycle.

- L'entreprise VERTSUN participe avec la société Arkema à la création d'un nouveau type de cadre pour les modules photovoltaïques offrant une durée de vie plus longue des modules, en éliminant le PID, et permettant une recyclabilité proche de 100% des modules. VERTSUN recherche en permanence des solutions et des entreprises ayant conscience du développement durable et de l'impact de leur production sur l'environnement.

Chantiers

- Lors des phases de mise en œuvre, nous utilisons les moyens de Véolia environnement ou d'un acteur local sur demande du client, pour la collecte et quand c'est possible le recyclage des rebus et déchets de chantier.

LES EXIGENCES DE VERTSUN DANS LA RÉALISATION

L'approvisionnement du matériel

- Réalisé au fur et à mesure de l'avancement du chantier dans un souci de sécurité des biens et des personnes (vols, accidents etc..)
- Le matériel sur chantier est entreposé dans un container sécurisé type maritime.
- L'installation du matériel est réalisée par des équipes qualifiées dans tous les corps de métier nécessaires à sa réalisation

Mise en service

- Nous réalisons la mise en service et sommes présents lors du passage du consuel.

Sécurité

- La sécurité des personnes et des biens est au cœur de nos préoccupations. Les personnes qui réaliseront le chantier sont formées à la sécurité et maîtrisent parfaitement tous les différents secteurs de ce projet

LES EXIGENCES DE VERTSUN DANS LA RÉALISATION

Matériel

- Le matériel d'élévation des personnes et des biens sera mise à notre disposition par des partenaires fiables et reconnus

Intégration

- Nous avons pris en compte l'esthétique dans notre conception
- Le bâtiment proposé s'intègre de par sa conception parfaitement à l'environnement

Sécurité Incendie

- Système de boîtier coupure d'urgence au plus près du toit.

Chemins de câbles

- Les chemins de câble proposés sont en métal électro zingués pour l'intérieur, galvanisés à chaud pour l'extérieur, et capotés métal
- La mise à la terre des chemins de câble sera effectuée selon la norme en vigueur et les préconisations constructeurs.

Alarme incendie

- La pose d'une alarme incendie type IV avec autant de déclencheurs manuels DM que nécessaire

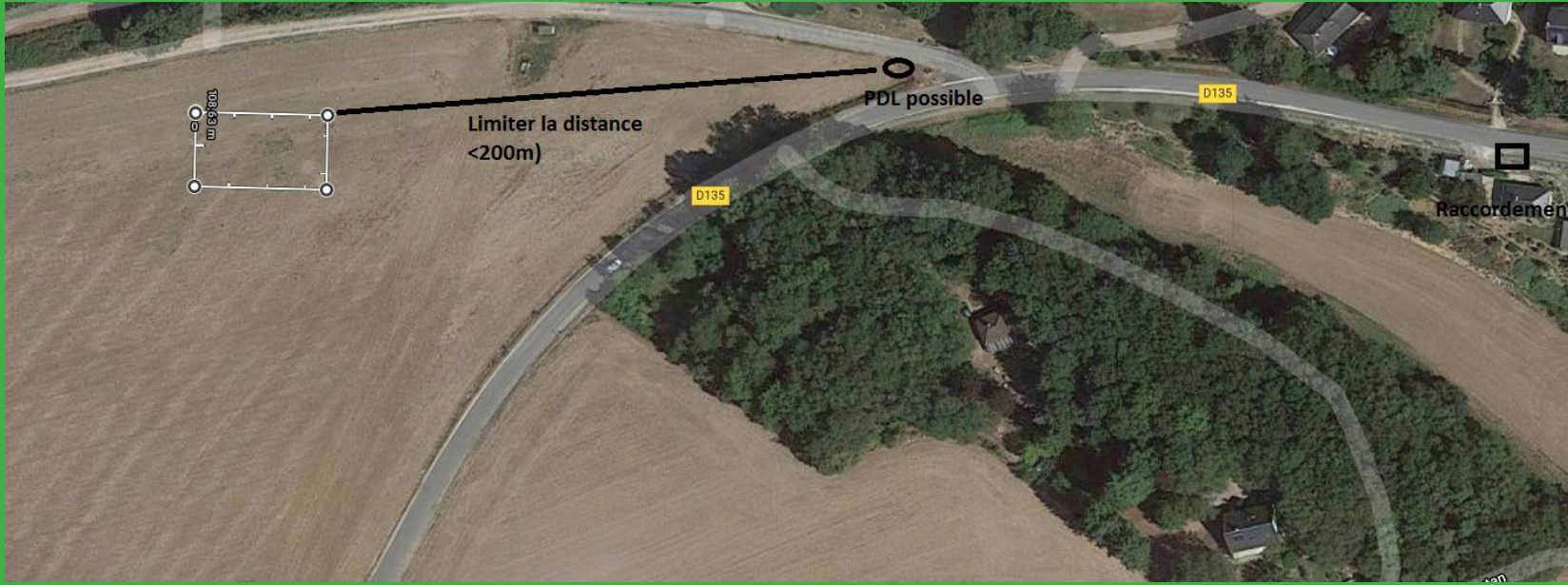
En phase de construction: Vertsun suit directement la réalisation du chantier (aucune sous traitance du suivi de réalisation) et réalise un compte rendu régulier (hebdomadaire ou bi hebdomadaire) de l'avancement directement au client. En cas de rencontre d'une difficulté nouvelle ou imprévue, nous chercherons avec le client et les entreprises à la résoudre dans les meilleurs délais et à moindre coût

Nous sommes tout particulièrement attachés à travailler avec des acteurs locaux.

Nous organisons une pré-visite de chantier avec le Client et les entreprises lors de laquelle nous insistons tout particulièrement sur la sécurité des personnes et des biens

5

OFFRE FINANCIERE ET RENTABILITE



Dossier : CHA41

Bailleur : Alain C

Portable :

Mail:

Adresse : 41857

Activité : Agricole

MSA : à confirmer

ICPE : à confirmer

Lat. /Long : 47.602167, 1.220333

Parcelle : 000/ZM/0240

Altitude: 110,37 M

Productible: 1093 Kwh/Kwc/an

Contexte :

Projet bâtiment agricole neuf

Maîtrise du Foncier :

Parcelle 0240

Vertsun propose ses hangars en acquisition directe ou en mode « investisseur »

Pour les hangars « investisseurs », après analyse et validation du dossier avec un des investisseurs partenaire de Vertsun, une promesse de bail (bail emphyteotique 30 ans) est signée entre l'agriculteur et l'investisseur. Ne reste à charge du client que le terrassement de sa parcelle et la tranchée jusqu'au Point de Liaison en bordure de parcelle



DEVIS PERSONNALISE POUR LE HANGAR (EX 4/5 1/5)

	NOMBRE	PRIX UNITAIRE	Total €
Fondation – ferrailage – plots	14		
Batiment type Vertsun Vallourec 19mx36m selon plans - fourniture et montage	1		
Couverture Bac acier 63/100° antigouttes - fourniture et pose	684 m2		
Ensemble photovoltaïque 99,96kWc 333 Modules ZNShine 300Wc 1 Onduleurs Huawei Sun2000-100KTL avec suivi de production Fourniture – Pose sur bac acier Raccordement au réseau Enedis – Mise en service	99960 Wc		
Dossier études mécaniques (études de sol – études beton)	1		
Geometre, Permis de construire, Mission contrôle, Vérification et Consuel	1		
		TOTAL HT	125 378,00
		TVA	25 075,6
		TOTAL TTC	150 453,6

6

RÉFÉRENCES SUR DES OPÉRATIONS SIMILAIRES - CERTIFICATS

L'équipe Vertsun est impliquée dans la construction de bâtiments photovoltaïques en milieu agricole depuis 2009:

-de 2009 à 2017, l'équipe Bertrand La Souchere, Laurent Guilbard, Alain Proteau et Maxime Simonin, a réalisé la construction au sein de la société JIT Solaire (Châtellerault) plus de 700 hangars agricoles photovoltaïques pour le compte propre de la société, pour le compte d'agriculteurs, ou pour le compte d'opérateurs locaux dont en particulier la société locale de distribution électrique Sergies:

*Sergies: COLOMBIERS 86490 Les essarts, DOUSSAY 86140 La Russarderie

*Compte propre: SAVIGNE 86400, Montbertrand Philippe SIRAN 15150 Terre Rouge

*Agriculteurs: Deshoullières -Moulin Reinière LIGUGE 86290, De St Vincent (Clef) OSMERY 18130, Pelissier Allanche 15160, ST HILAIRE TAURIEUX 19400

- De 2013 à 2016, David Dornbusch a réalisé au sein de la société France Cleantech SAS le financement ou le refinancement d'une série d'installations photovoltaïques (sols, serres et hangars agricoles) pour plus de 14 MW : quelques références:

*refinancement 2,2 MW (serres agricoles) Cruas (07)

*refinancement 89 hangars agricoles (2015) dont Gatiniol VÉZAC 15130, Antignac Gilbert PLEAUX 15700 Artiges

- De 2009 à 2018, Gregory Roche a assuré au sein de la société Icare PV la construction de plus de 20 MW de solaires photovoltaïques en toitures agricoles, serres et bâtiments commerciaux; quelques références :

Berre L'Étang, Chantier Fenouil 100 kWc

Gaec La Voie Lactée, Commune de Mars 100 kWc

Saint Maurice l'Exil 97 kWc

-depuis 2018 (création de Vertsun le 6/12/2017), par les 6 associés, Vertsun a développé des projets de hangars agricoles photovoltaïques pour le compte d'acteurs spécialisés ou d'agriculteurs:

*pour le compte de la société Smart Énergies: hangar agricole Laurent Pierre à Lusigny (86), hangar agricole Daniel Salette (33), hangar agricole Thierry Lapassade (64) etc..

*pour le compte d'agriculteurs; Alexandre Brunet(86), Sébastien Fissot (87) etc..



VERTSUN
2 AV GALILEE
TELEPORT 1
86360 CHASSENEUIL DU POITOU

Astuce : simple et rapide, proposez à votre client de scanner le QR Code pour vérifier de façon instantanée la validité de votre assurance
<https://espace-assure-lard.april-partenaires.fr/#/qr-code/da63d4de848926eff00c2a4652864f16>

QBE Europe SA/NV est le nom commercial de la société de droit belge QBE Europe. QBE Europe SA/NV est une société anonyme au capital de EUR 770.061.500 immatriculée en Belgique sous le n° 0690.537.456 – RPM Bruxelles – TVA BE 0690.537.456. Son siège social est situé 37, boulevard du Régent, 1000 Bruxelles - Belgique.

La Succursale en France de QBE Europe SA/NV est inscrite au RCS de Nanterre sous le numéro 842 689 556. Son établissement principal est sis Cœur Défense – Tour A – 110, Esplanade du Général de Gaulle – 92931 Paris La Défense Cedex.

QBE Europe SA/NV est une entreprise régie par le Code des Assurances pour les contrats souscrits ou exécutés en France. QBE Europe SA/NV est agréée sous le numéro 3093 et soumise au contrôle de la Banque Nationale de Belgique (NBB) et sa succursale en France est également soumise au contrôle de l'Autorité de Contrôle Prudentiel et de Résolution (ACPR). QBE Europe SA/NV est membre de QBE Insurance Group.

Pour toute réclamation : <https://qbe-france.com/nous-contacter/>

Nous soussignés QBE Europe SA/NV, dont les mentions légales sont précisées ci-dessus, attestons que :

VERTSUN
833829815
2 AV GALILEE
TELEPORT 1
86360 CHASSENEUIL DU POITOU

- a souscrit auprès de notre compagnie :
- un contrat d'assurance Responsabilité Civile et Décennale sous le n° **18111743558**
 - à effet du **26/11/2018**
 - période de validité de la présente attestation : du **01/01/2020** au **31/12/2020**

Les garanties du contrat faisant l'objet de la présente attestation s'appliquent :

- aux activités professionnelles ou missions suivantes :
 - 5.10.1. Installation de système de production d'énergies renouvelables
 - 5.10. Géothermie
 - 5.11.1b. Installations photovoltaïques constituées de panneaux de modules rigides en intégration simplifiée ou en surimposition
 - 5.12.1. Installation d'éoliennes domestiques
- 5.5. Electricité

Conformément à la définition de la Nomenclature des assureurs pour les activités du BTP et à celle additionnelle QBE.

- aux travaux ayant fait l'objet d'une ouverture de chantier pendant la période de validité de l'attestation mentionnée ci-dessus. L'ouverture de chantier est définie à l'annexe I de l'article A. 243-1 du code des Assurances,

- aux travaux réalisés en France métropolitaine et dans les départements d'Outre Mer,



Attestation de réussite

FR-FOR-46-N°92286

FORMATION

Installation photovoltaïque raccordée au réseau (compétence électrique)

À la suite d'une participation volontaire à l'épreuve de validation des connaissances d'**Installation photovoltaïque raccordée au réseau (compétence électrique)** et après analyse des résultats de l'évaluation, l'attestation de réussite est délivrée à :

Nom : SIMONIN	Prénom : Maxime
De l'entreprise : SAS VERTSUN	
Située à : FUTUROSCOPE CEDEX	
Dans l'organisme : C.R.E.R	
Encadré par : MANSOURI Mathieu	
Note au QCM de validation : 26/30	Évalué le : 05 juillet 2018
Avis à l'évaluation pratique : Favorable	Évalué le : 05 juillet 2018



N° de gestion 2017B00796

Extrait Kbis

EXTRAIT D'IMMATRICULATION PRINCIPALE AU REGISTRE DU COMMERCE ET DES SOCIETES
à jour au 27 mai 2020

IDENTIFICATION DE LA PERSONNE MORALE

<i>Immatriculation au RCS, numéro</i>	833 829 815 R.C.S. Poitiers
<i>Date d'immatriculation</i>	06/12/2017
<i>Dénomination ou raison sociale</i>	VERTSUN SAS
<i>Forme juridique</i>	Société par actions simplifiée
<i>Capital social</i>	6 010,00 Euros
<i>Adresse du siège</i>	2 avenue Galilée Téléport 1 BP 30153 86961 Futuroscope CEDEX
<i>Durée de la personne morale</i>	Jusqu'au 06/12/2116
<i>Date de clôture de l'exercice social</i>	31 décembre
<i>Date de clôture du 1er exercice social</i>	31/12/2018

GESTION, DIRECTION, ADMINISTRATION, CONTROLE, ASSOCIES OU MEMBRES

Président

<i>Nom, prénoms</i>	BERTIN RIVIERE DE LA SOUCHERE Bertrand Henri Jean
<i>Date et lieu de naissance</i>	Le 09/10/1964 à Poitiers
<i>Nationalité</i>	Française
<i>Domicile personnel</i>	10 rue des Lilas 13013 Marseille

Directeur général

<i>Nom, prénoms</i>	SIMONIN Maxime Jean-Luc Marcel
<i>Date et lieu de naissance</i>	Le 02/11/1981 à Auchel (62)
<i>Nationalité</i>	Française
<i>Domicile personnel</i>	18 ter Grand Rue 86170 Cissé

Directeur général

<i>Nom, prénoms</i>	ROCHE Grégory Célestin Noël
<i>Date et lieu de naissance</i>	Le 16/05/1974 à Rousillon
<i>Nationalité</i>	Française
<i>Domicile personnel</i>	680 route de Brezenaud 07100 Roiffieux

Directeur général

<i>Nom, prénoms</i>	DORNBUSCH David
<i>Date et lieu de naissance</i>	Le 02/01/1969 à Suresnes (92)
<i>Nationalité</i>	Française
<i>Domicile personnel</i>	56 rue Pierre Semard 94120 Fontenay-sous-Bois

RENSEIGNEMENTS RELATIFS A L'ACTIVITE ET A L'ETABLISSEMENT PRINCIPAL

<i>Adresse de l'établissement</i>	2 avenue Galilée Téléport 1 BP 30153 86961 Futuroscope CEDEX
<i>Activité(s) exercée(s)</i>	Achat et vente de tous systèmes et dispositifs de production d'énergie avec des procédés de fabrication d'origine naturelle. Services d'ingénierie et conseils techniques dans les domaines des profits énergétiques.
<i>Date de commencement d'activité</i>	01/12/2017
<i>Origine du fonds ou de l'activité</i>	Création



ICARE PV

(Siret : 50500954800049)

M. ROCHE

1351 Route De Lyon

07430 DAVEZIEUX

Entreprise titulaire de la qualification

QualiPV module Élec

Engagée pour la qualité d'installation des générateurs photovoltaïques raccordés au réseau d'une puissance inférieure à 36 kWc (compétence électrique)

Période couverte par le certificat : 01 mai 2019 au 31 août 2020

Police d'assurance responsabilité civile

- générale au 07/03/2019 : 151458475 - GAN ASSURANCES IARD (Paris)

- décennale au 07/03/2019 : 151458475 - GAN ASSURANCES IARD (Paris)

QualiPV module Bât

Engagée pour la qualité d'installation des générateurs photovoltaïques raccordés au réseau (compétence intégration au bâti)

Période couverte par le certificat : 01 mai 2019 au 31 août 2020

Police d'assurance responsabilité civile

- générale au 07/03/2019 : 151458475 - GAN ASSURANCES IARD (Paris)

- décennale au 07/03/2019 : 151458475 - GAN ASSURANCES IARD (Paris)



Numéro QualiPV : QPV/39568

Forme juridique : SARL

L'entreprise s'engage à renouveler toute assurance obligatoire pendant la durée de son engagement

Fait le 25 mars 2020



Gaël Parrens,
Président de l'instance de
qualification

Grâce au site www.qualit-enr.org, rubrique « Annuaire » contrôlez en continu la qualification de l'entreprise

Association Qualité Energies Renouvelables

Siège social :

24 rue Saint-Lazare • 75009 PARIS

SIRET 489 907 360 00049



QualiPV est un signe de qualité géré par QualitEnR.

L'association QualitEnR est propriétaire de la marque collective contemporaine QualiPV n° 099007234 déposée dans les classes 9, 35, 37, 38, 41 et 42

Le présent certificat couvre les périodes de validité précitées ci-dessus pour chaque qualification, sous réserve du respect des conditions définies dans le règlement d'usage des qualifications. La qualification est délivrée pour une durée de deux ou quatre ans décomposée en 2 ou 4 certificats de 12 mois délivrés après contrôle du respect des exigences définies dans le règlement d'usage. L'échéance de chaque qualification est : 01 mai 2021 pour QualiPV module Élec, 01 mai 2021 pour QualiPV module Bât

Mickaël HORDE et Stéphane BOUTELET
Agents Généraux d'Assurance Exclusifs
23 PLACE JOFFRE
86170 NEUVILLE DE POITOU
Tél. 05.49.51.14.72 Fax. 05.49.51.12.04
Courriel : agence.horde.boutelet@mutuelledepoitiers.fr
N° 17007379, 15000605 (www.orias.fr)

SARL SARL BCCM
MR EMILE LUDOVIC
2
LD LA METAIRIE DE L ENVIGNE
86380 OUZILLY

ATTESTATION D'ASSURANCE DE RESPONSABILITÉ DÉCENNALE

(Ce document comporte une annexe « ACTIVITÉS DÉCLARÉES »)

Nous attestons que **SARL SARL BCCM (2 LD LA METAIRIE DE L ENVIGNE 86380 OUZILLY)**, n° SIREN 502 989 254, est assuré(e), par le contrat GL n°1701103 RB5, contrat n°301877096, pour la période du 12/03/2020 au 31/12/2020 à minuit.
Nous attestons que l'effectif (réel en nombre de personnes) déclaré par l'entreprise sur le contrat précité est de 9.

Les garanties objet de la présente attestation s'appliquent :

- aux activités professionnelles ou missions suivantes : se reporter à l'Annexe « ACTIVITÉS DÉCLARÉES » jointe à ce document ;
- aux travaux ayant fait l'objet d'une ouverture de chantier pendant la période de validité mentionnée ci-dessus. L'ouverture de chantier est définie à l'annexe I de l'article A 243-1 du code des assurances ;
- aux travaux réalisés en France Métropolitaine ;
- aux chantiers dont le coût total de construction HT tous corps d'état, y compris honoraires, déclaré par le maître d'ouvrage, n'est pas supérieur à la somme de 9 730 000 € ;
- aux travaux, produits et procédés de construction suivants :
 - travaux de construction répondant à une norme homologuée (NF DTU ou NF EN) ou à des règles professionnelles acceptées par la C2P¹ ou à des recommandations professionnelles du programme RAGE 2012 non mises en observation par la C2P² ;
 - procédés ou produits faisant l'objet au jour de la passation du marché :
 - d'un Agrément Technique Européen (ATE) en cours de validité ou d'une Evaluation Technique Européenne (ETE) bénéficiant d'un Document Technique d'Application (DTA), ou d'un Avis Technique (ATec), valides et non mis en observation par la C2P³,
 - d'une Appréciation Technique d'Expérimentation (ATEX) avec avis favorable,
 - d'un Pass'innovation « vert » en cours de validité.

¹ Les Règles professionnelles acceptées par la C2P (Commission Prévention Produits mis en œuvre de l'Agence Qualité Construction) sont listées à l'annexe 2 de la publication semestrielle de la C2P et sont consultables sur le site de l'Agence Qualité Construction (www.qualite-construction.com).

² Les recommandations professionnelles RAGE 2012 (« Règles de l'Art Grenelle Environnement 2012 ») sont consultables sur le site internet du programme RAGE (www.reglesdelart-grenelle-environnement-2012.fr) et les communiqués de la C2P sont accessibles sur le site de l'AQCC (www.qualiteconstrucation.com).

³ Les communiqués de la C2P sont accessibles sur le site de l'AQCC (www.qualiteconstrucation.com).

Nous contacter

VERTSUN SAS, 2 avenue Galilée, CEI 86, 86360 Futuroscope

www.vertsun.com (Facebook, Insta, Twitter, LinkedIn)

david.dornbusch@vertsun.com – 07 85 24 37 52

Ils nous soutiennent...

