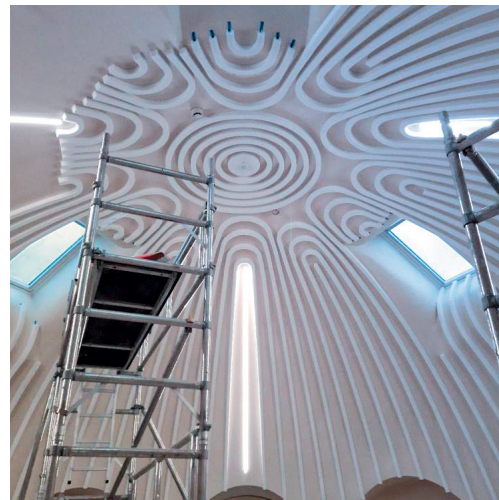


ÉCONOMIE
DE LA CONSTRUCTION
TCE | DET | OPC



**DONNONS
DU CADRE
À L'OUVRAGE**





**UN ACCOMPAGNEMENT
EN TOUTE PROXIMITÉ
DEPUIS PLUS DE 40 ANS**

UN ANCRAGE LOCAL
DANS L'OUEST...
UN RAYONNEMENT
NATIONAL

**UNE ÉQUIPE
DE 20 EXPERTS
SUR 4 SITES**

3 MÉTIERS POUR UNE MISSION COMPLÈTE



**PHASE ÉTUDE
DU PROJET**

l'économie
de la construction
Tout Corps d'État



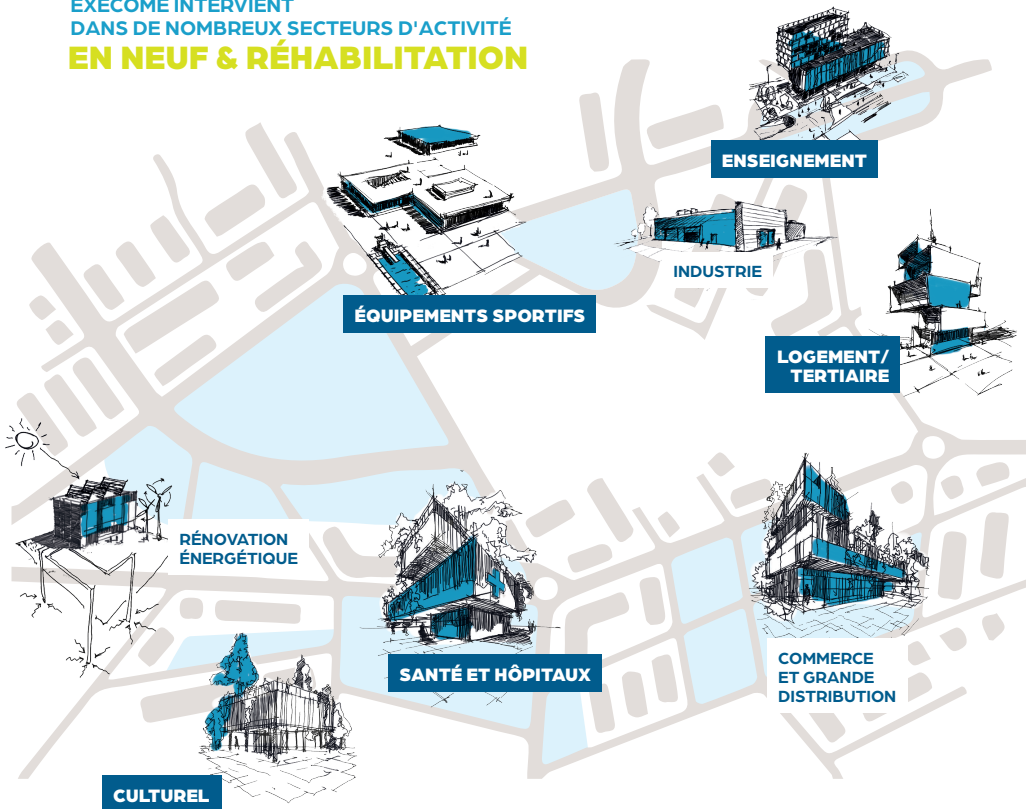
**PHASE TRAVAUX
DU PROJET**

la maîtrise d'œuvre
d'exécution (DET)



l'ordonnancement
et le pilotage de
chantiers (OPC)

EXECOME INTERVIENT
DANS DE NOMBREUX SECTEURS D'ACTIVITÉ
EN NEUF & RÉHABILITATION



ASSISTANCE TECHNIQUE / AMO

- Expertises
- Diagnostic
- Gestion de contenus techniques
- Mission sapiteur
- Estimation faisabilité

**PHASE ÉTUDE
DU PROJET**

**MISSION CONCEPTION
DOSSIER DE CONSULTATION DES ENTREPRISES**

Assistance technico-économique à la conception architecturale pour toutes les phases de développement des projets:

- Estimations des travaux à tous les stades ESQUISSE – APS – APD – PROJET – ACT
- Élaboration des pièces écrites techniques et administratives
- Élaboration des quantitatifs au cadres de bordereaux
- Analyse des offres et mise au point des marchés

MISSION CONSEILS

Conseil technico-économique dans l'intégration des enjeux environnementaux à l'architecture:

- Maîtrise de l'utilisation des ressources – Sobriété carbone – Intégration de matériaux biosourcés
- Maîtrise du coût global des opérations et de la durabilité des solutions proposées

**MISSIONS
GARANTIES
QUALITÉ**



QUALIFIÉ
N° 3173



**PHASE TRAVAUX
DU PROJET**

MAÎTRISE D'ŒUVRE D'EXÉCUTION

- Suivi et vérification de la bonne conformité de la réalisation des travaux
- Réunion de chantier et rédaction de son compte rendu
- Suivi financier, vérification mensuelle de situations de travaux et suivi des engagements et travaux modificatifs
- OPR, levée des réserves, réception et GPA (garantie de parfait achèvement)



**ORDONNANCEMENT
ET PILOTAGE DE CHANTIER**

- Planning général de l'opération en conception et réalisation
- Suivi et coordination de la planification des travaux
- Suivi de l'avancement mensuel des situations de travaux
- Suivi de levées des réserves



DONNONS DU CADRE À L'OUVRAGE

FAIT ÉCHO À NOS MÉTIERS, NOTRE RÈGLE DE CONDUITE ET L'IMPLICATION DE L'ÉQUIPE.

NOTRE RÈGLE DE CONDUITE :

Donner un cadre économique, réglementaire et environnemental, pour lequel le mot d'ordre est l'optimisation : des coûts, de la durée de vie de votre bâti, des matériaux et de nos choix.

NOTRE MÉTIER :

Piloter, cadrer, accompagner et conseiller, de la demande client à la réception du projet, Execome dispose de toutes les compétences pour maîtriser et concrétiser votre projet TCE.



UN MÉTIER PASSION ET UNE IMPLICATION SANS FAILLE :

Donner un cadre tout en donnant du cœur, c'est possible ! Grâce à une équipe investie à 1000 % et avec passion.

LES + D'EXECOME

UN ENGAGEMENT DANS LA CONSTRUCTION DURABLE

- En répondant à des missions de **coût global** ou en adoptant une approche durable, à travers la proposition de matériaux biosourcés, bas carbone ou issus de l'économie circulaire.
- **En s'engageant vers la neutralité carbone**, à travers l'intégration de la RE2020 et la contribution au bilan carbone.

DE L'ADAPTABILITÉ

Par la capacité de travailler sur différents budgets, différentes typologies et normes, pour *in fine* rentrer dans le cadre tout en challengeant la demande initiale.



DES PROCESS DIGITALISÉS POUR PLUS D'EFFICACITÉ

- Nos **référénts BIM** coordonnent le processus d'ingénierie collaborative et créent une maquette jusqu'au niveau BIM souhaité, partagée auprès des différents intervenants du projet. Nos experts développent régulièrement des outils automatisés toujours dans un souci d'optimisation.
- Grâce à l'utilisation de plusieurs logiciels tels que **Revit et AllPlan** pour faciliter la communication et optimiser la compatibilité avec les éléments techniques et graphiques de la maîtrise d'oeuvre.
- Grâce à une **solution de gestion et suivi de chantier** avec BatiScript.



UNE FORMATION CONTINUE

En interne, dispensée par différents experts du Groupe Novam Ingénierie et **en externe**, notamment avec l'Untec.



02 51 32 43 06
contact@execome.fr

execome.fr

LES SABLES D'OLONNE (siège)

23 allée Alain Gautier
85340 LES SABLES D'OLONNE

NANTES

10 avenue du Maréchal
de Lattre de Tassigny
44400 REZÉ

CHALLANS

4 place Henri Fayol
Pôle Activ'Océan
85300 CHALLANS

RENNES

Cap Nord - Bât. B
4 allée Marie Berhaut
35000 RENNES

novam-ingenierie.com

NOVAM
INGÉNIERIE

Serba est l'un des bureaux d'études de Novam Ingénierie, société de management de projets dans l'ingénierie multidisciplinaire du bâtiment, au service de la construction et l'aménagement durables.

