

« PORTES DES ECLUSES A GRAND GABARIT »

Elaboration d'un guide de conception des portes



Bureau d'études international fournissant des prestations d'études, de maîtrise d'œuvre et d'assistance technique dans les domaines de l'eau, de l'environnement et de l'aménagement du territoire

BRL
Ingénierie



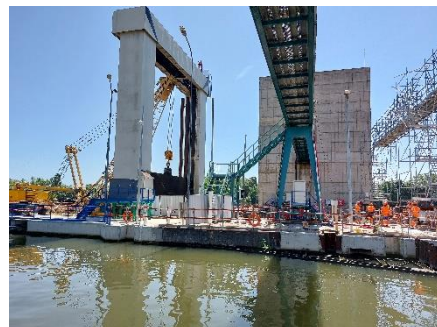
Durée : 5 à 6 mois
Période souhaitée : 2024



STAGE basé à Nîmes
+ déplacements chez des exploitants d'écluses

BRLi assure depuis plus de 20 ans des missions de Maîtrise d'œuvre et d'Assistance à Maîtrise d'Ouvrage sur une multitude de projets de construction, reconstruction, doublement, allongement d'écluses à grand gabarit.

Aujourd'hui, BRLi souhaite développer un retour d'expérience global sur les différents types de portes existantes et la conception des sous-ensembles constituant ces équipements (*guidages, étanchéité, structure de vantellerie, organes de manœuvre, protection contre les chocs, etc.*). L'objectif sera de mettre en place d'un guide de conception de ces équipements à usage interne BRLi.



Au sein de l'équipe *Navigation Fluviale* comprenant des experts dans différents domaines techniques liés aux écluses, vous aurez accès aux nombreux projets réalisés jusqu'à présent et devrez conduire une approche de concepteur de portes d'écluses devant prendre en compte les contraintes du futur exploitant-mainteneur.



Votre mission et notre accompagnement

Objectif global :

- Elaborer un guide à destination interne BRLi sur le choix des portes d'écluses et de leurs sous-ensembles au regard de différentes contraintes d'exploitation et de maintenance.

Objectifs secondaires :

- Collecter et analyser la littérature existante sur les types de portes actuellement présentes sur les écluses françaises et européennes : *portes busquées, levantes, secteur, coulissantes, etc.* et de leurs sous-ensembles : *types de manœuvre (vérins, treuils, contre-poids ou non), type de joints, types de guidages, etc.*

- Sur la base de cet état de l'art, organiser des rencontres avec des exploitants de grandes écluses française (*Voies Navigables de France, Compagnie Nationale du Rhône*) et Européenne (*Allemagne, Belgique*) afin de construire un retour d'expérience sur les dispositions techniques qui fonctionnent de manière satisfaisante, les difficultés éventuellement rencontrées et les adaptations de conception à prévoir pour améliorer le fonctionnement des ouvrages et faciliter leur maintenance.
- Développer une approche théorique de type FMDS (*Fiabilité, Maintenabilité, Disponibilité, Sécurité*) sur les portes des écluses à destination interne BRLi en y apportant une analyse critique issue du retour d'expérience des exploitants.

Vous intégrerez l'équipe "Infrastructures Hydrauliques" composée de génie civilistes, spécialistes en hydraulique des ouvrages et d'électromécaniciens.



Profil et compétences recherchées

- Ingénieur grandes écoles 2^e ou 3^e année cycle ingénieur
- Curiosité et Esprit d'initiative
- Connaissances en vantellerie, électromécanique, génie civil
- Maîtrise rédactionnelle en français



Modalités

- Indemnité de stage : 1100€ brut/mois - pour niveau Bac+5 ou 3^{ème} année cycle ingénieur
- Prise en charge des titres de transport à hauteur de 50%
- Accès aux activités variées du Comité d'entreprise
- Cadre agréable et restauration collective sur place

Nos équipes vous attendent : rejoignez-nous !



Réponses

Mail avec lettre de motivation et CV
à adresser à :
stages-brli@brl.fr



www.brl.fr/brli

60%

des stagiaires en PFE recrutés
à l'issue de leur stage

