



HÉLOÏSE MAUREL

**« HÉLOÏSE MAUREL TRANSFORME
LES FRAGMENTS VÉGÉTAUX QU'ELLE
GLANE EN BESTIAIRE POÉTIQUE.
ENTRE NATURE ET IMAGINAIRE, SON
TRAVAIL INTERROGE NOTRE LIEN SENSIBLE
AU MONDE. CHAQUE PIÈCE EST UNE
MÉTAMORPHOSE : UN GESTE DE BEAUTÉ, DE
MÉMOIRE, ET DE RÉSISTANCE. »**







Celestina

Libellula samarico-tamarica, 2022

Coffret vitré 26 x 19,5 x 5,5 cm



Ci-dessus (détail) :

Camilla,

Libellula samarico-palmettica, 2022

Coffret vitré 26 x 19 x 5,5 cm.

Page suivante (de haut en bas et de gauche à droite) :

Gloriana,

Mantis religiosa clematica magna, 2023

Coffret vitré 50 x 50 x 5,5 cm.

Aura,

Libellula samarica, 2021

Coffret vitré 18,5 x 18,5 x 5,5 cm.

Lucius,

Geotrupes stercorarius bogaceus, 2024

Coffret vitré 39 x 26 x 5,5 cm.





BIOGRAPHIE

HÉLOÏSE MAUREL, MUES ET MÉTAMORPHOSES D'UNE ARTISTE-ENTOMOLOGISTE DE LA FRAGILITÉ DU VIVANT

par Delphine Bommelaer - Les Temps Modernes



Née d'un père voyageur, qui se rêvait berger en Argentine, et d'une mère esthète, qui lui transmet le goût du détail, Héloïse Maurel grandit à Paris, fille sage et rêveuse. Éprise de littérature, de rock et de poésie – Arthur Rimbaud, Robert Smith, elle passe l'agrégation de Lettres Modernes – et déjà son désir l'appelle ailleurs.

UN LIEN INTIME, SENSUEL, MYSTÉRIeux À LA NATURE

En Inde d'abord, puis sur l'île de Sumatra, où elle vit deux ans. Dans la jungle, elle enseigne le français à la Medan International school. Et elle voyage. Au gré de ses déambulations, l'infinité des formes, l'abondance des couleurs, le bruissement des matières, des textures, résonnent en elle. Les sens se mêlent, s'emmêlent, et s'esquisse alors pour Héloïse un lien intime, sensuel, mystérieux à la nature.

De retour à Paris, Héloïse se réinvente – ni tout à fait la même, ni tout à fait une autre. Sous le nom d'Hélo-Ita, elle devient graphiste et autrice jeunesse. Dans les ouvrages qu'elle conçoit pour les enfants (Mila Editions, Mango Jeunesse ou Bayard presse), elle joue du détournement avec malice et poésie. Un caillou et quelques herbes deviennent chat. Une écorce et un fragment de lichen, un faune étrange. Quelques coquillages et un galet poli par la mer forment un lion, un éléphant.

BIOGRAPHIE

Bestiaire foisonnant, chaque création porte en elle une intention de beauté. Héloïse transmet. Elle sème un art de faire avec peu, avec soin et délicatesse. Un univers hybride où tout, pour peu que chacun et chacune regarde, est métamorphose.

SOUS SES DOIGTS, LA NATURE DÉLAISSÉE DEVIENT JOYAU. LA CARAPACE SE FEND. LE VIVANT SURGIT.

De cycle en cycle, par les chemins qu'elle emprunte, Héloïse poursuit son mouvement et ses mues. Une nouvelle fois, le dialogue silencieux qu'elle entretient avec la nature prend corps. Héloïse marche.

La beauté des végétaux – brindilles, écorces, graines ou feuilles –, des motifs – tâches, points, lignes –, des textures – rugueuses, veloutées ou piquantes – nourrissent son regard. Son esprit s'évade.

Libre, Héloïse glane.

Dans son atelier, elle assemble, alchimise, incorpore. La cosse, l'épine, la feuille, la bogue deviennent matière à rêver. Ce qui semblait inerte s'anime. Sous ses doigts, la nature délaissée devient joyau. La carapace se fend. Le vivant surgit.

Nouveau peuple-insectes.





Libellula-brindille, bousier-noyau, papillon-feuille, aranea-branche, lucanus cervus-bogue, coléoptère-épine, Héloïse fait naître un monde où végétal et animal, vivant et inerte se confondent. Ses créatures étranges deviennent messagères des liens matriciels qui nous unissent entre vivants.

QUAND VIENT L'EXTINCTION DES ESPÈCES, QUE FAISONS- NOUS DE NOS INQUIÉTUDES ? QUELLES FORMES DONNONS- NOUS À NOS APAISEMENTS ?

Par son travail, Héloïse interpelle. Que regardons-nous quand le péril est visible ? Quand vient l'extinction des espèces, que faisons-nous de nos inquiétudes ? Quelles formes donnons-nous à nos apaisements ?

Dans le calme, l'attention, le soin porté à nos fragilités, le travail d'Héloïse trouve sa place. En quête d'une harmonie véritable, son art apaise autant qu'il alerte et interroge. Notre part vivante de beauté, de mémoire et de résistance.

Notre possibilité de métamorphose.



PROCESSUS ARTISTIQUE

« JE GLANE CE QUE L'ON NE VOIT PLUS, CE QUE L'ON PIÉTINE — ÉCORCES, GRAINES, FRAGMENTS DE VÉGÉTAUX — ET J'EN FAIS LA MATIÈRE MÊME DE MON TRAVAIL. »

par Héloïse Maurel

PROCESSUS ARTISTIQUE

« Inspirée par la nature, je travaille avec des matériaux organiques que je collecte puis recompose dans mon atelier. Mon processus artistique est long et minutieux, j'en aime chaque étape.

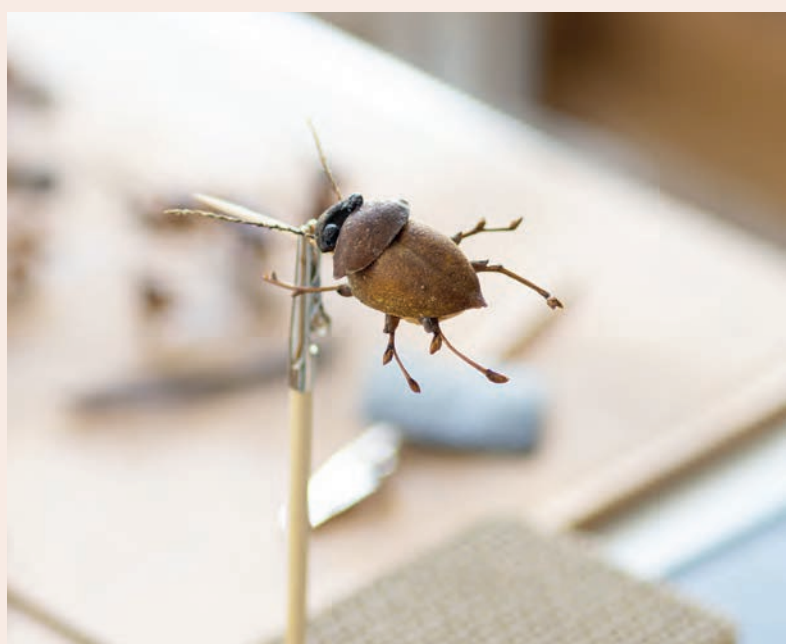
Lorsque je marche dans la nature, je me sens exploratrice : les sens en éveil, attentive au chant d'un oiseau, à l'odeur de la mousse, à la forme d'une feuille. Je glane ce que l'on ne voit plus, ce que l'on piétine — écorces, graines, fragments de végétaux — et j'en fais la matière même de mon travail.

« JE LAISSE APPARAÎTRE DES CORRESPONDANCES »

Vient ensuite le temps du tri : je classe, je sèche, je prépare ces trésors bruts. Absorbée dans l'observation de leurs formes, élémentaires ou complexes, je laisse apparaître des correspondances. Dans l'alchimie de l'assemblage, de nouvelles créatures émergent — animales ? végétales ? La confusion révèle les liens organiques qui nous unissent.

Le regard que je leur porte est celui d'une entomologiste qui découvrirait de nouvelles espèces jusqu'alors ignorées, fragiles et déjà menacées.

Chaque assemblage devient un geste de résistance face à l'effacement du vivant, une tentative de retenir ce qui s'éteint dans l'indifférence. Révéler ces trésors bruts, rendre hommage — et rappeler qu'il est encore temps de voir, de s'émerveiller, de préserver ».



AVANT/APRÈS



Ci-dessus, «work in progress» de :

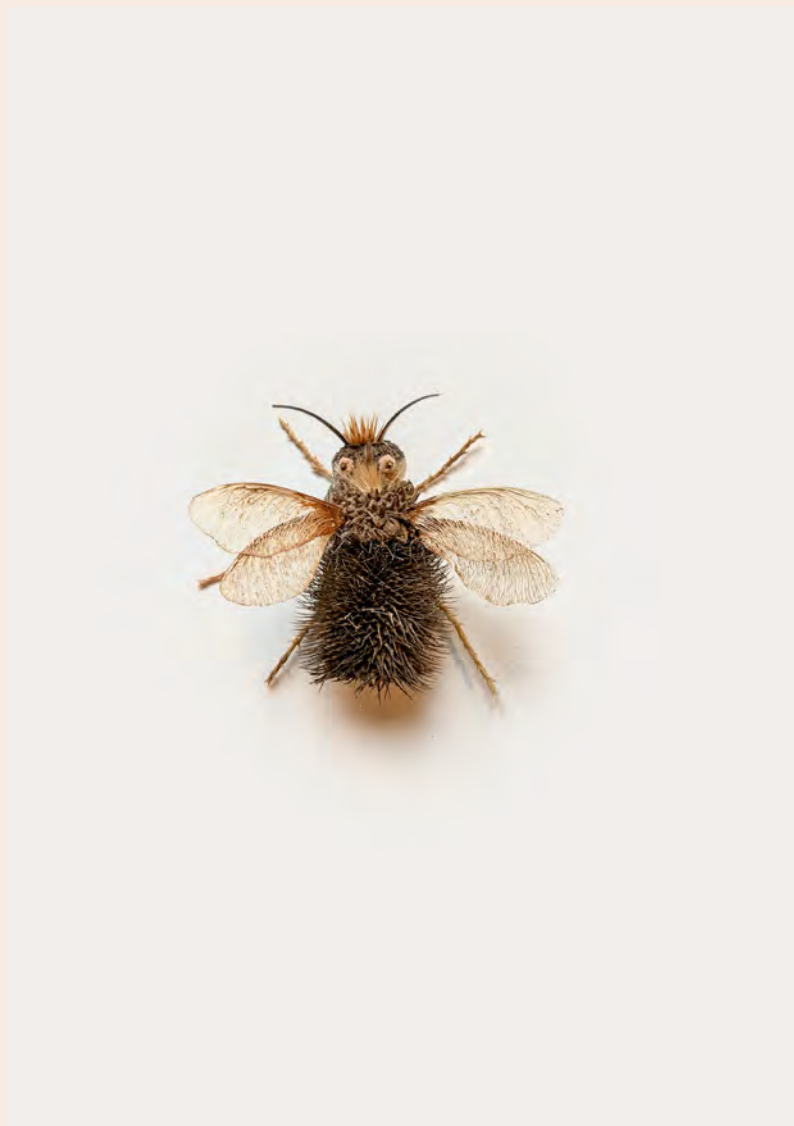
Luna,
Phalaena samarico-eucalyptata

2025

*Samares et tiges d'érable, graine de badamier, cupules de
chêne chevelu, graines d'eucalyptus, akènes de platane*

*Coffret velours vitré anti-reflet,
32 x 32 x 5,5 cm*

AVANT/APRÈS



Ci-dessus, «work in progress» de :

Crispus,
Bombus agrorum carduatus

2025

*Fleur de chardon des champs séchée, samares d'érable,
cupules de chêne, graines de tilleul et brindilles*

*Coffret vitré anti-reflet,
18,5 x 18,5 x 5,5 cm*



EXPOSITION

STILL LIFE?

26/06 > 29/06/2025

En anglais, «nature morte» se dit *still life*. Vie immobile ? À observer les troublantes créatures hybrides d'Héloïse Maurel, faites de végétaux glanés et recomposés, le doute affleure. À l'occasion de l'exposition STILL LIFE?, Héloïse se plaît à mettre en lumière la perméabilité des frontières.

Entre le vivant et l'inerte, l'animal et le végétal, le minéral et l'organique, le dedans et le dehors, le passé et le présent. Une histoire de matières, de motifs et de textures, de sensations, de vie aussi.







HELOISE.MAUREL@GMAIL.COM - +33 (0)6 63 66 16 30
INSTAGRAM @HELOISEMAUREL