

## MASTERCLASS 2

# L'éco-conception, outil pour la performance globale de mon entreprise



**Samuel Mayer**  
Directeur  
Pôle National Eco-conception



**pôle**  
**éco-conception**

---

Performance du cycle de vie

# CONSTAT

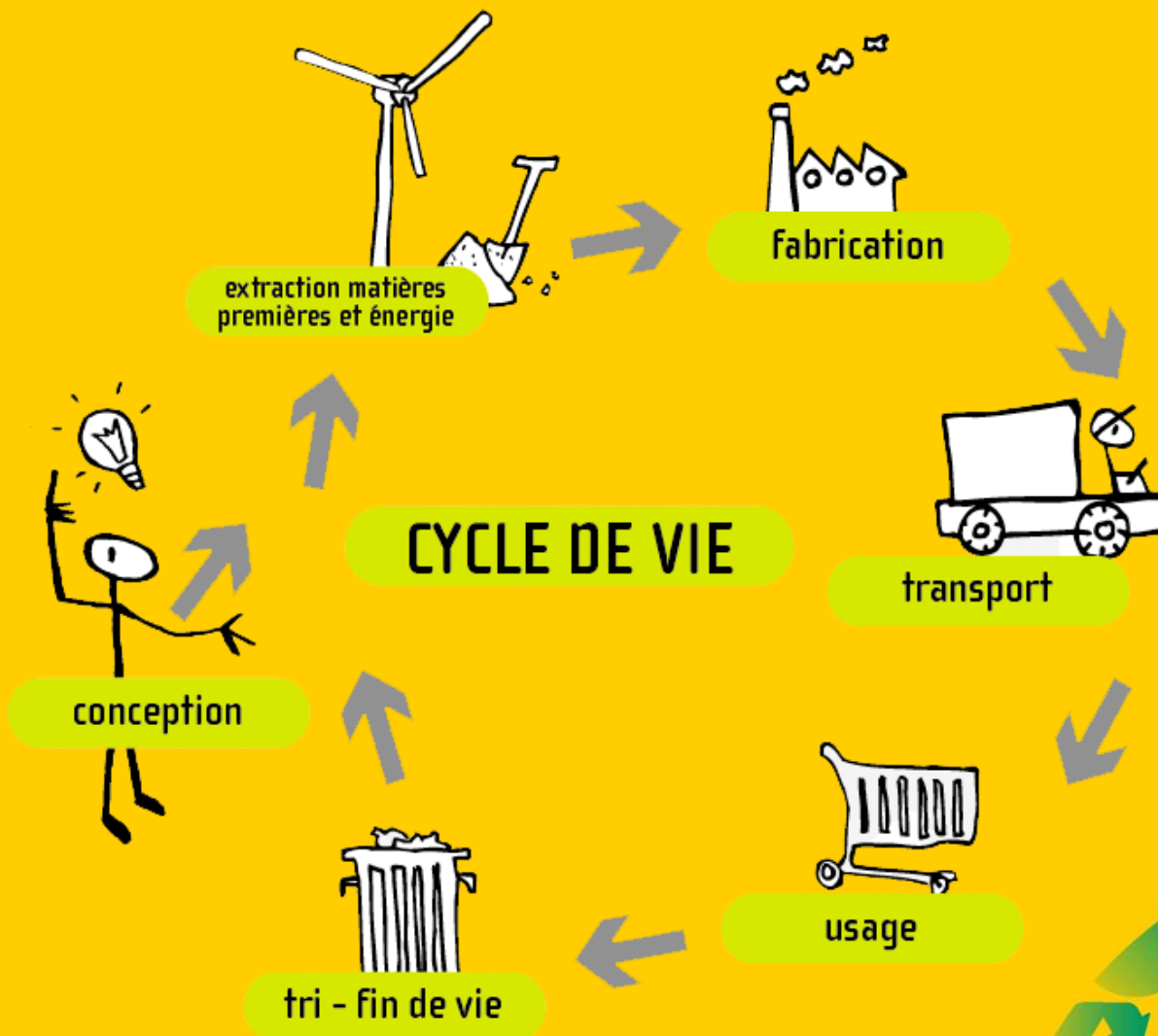


A close-up photograph of a person's hands holding a thick slice of rustic, golden-brown bread. The slice is held in the foreground, showing its porous texture. In the background, a whole loaf of similar bread sits on a wooden surface. The lighting is warm and natural, highlighting the textures of the bread and the wood.

Éco-conception:

**25** qu'on dit que  
**ans** c'est un métier  
d'avenir

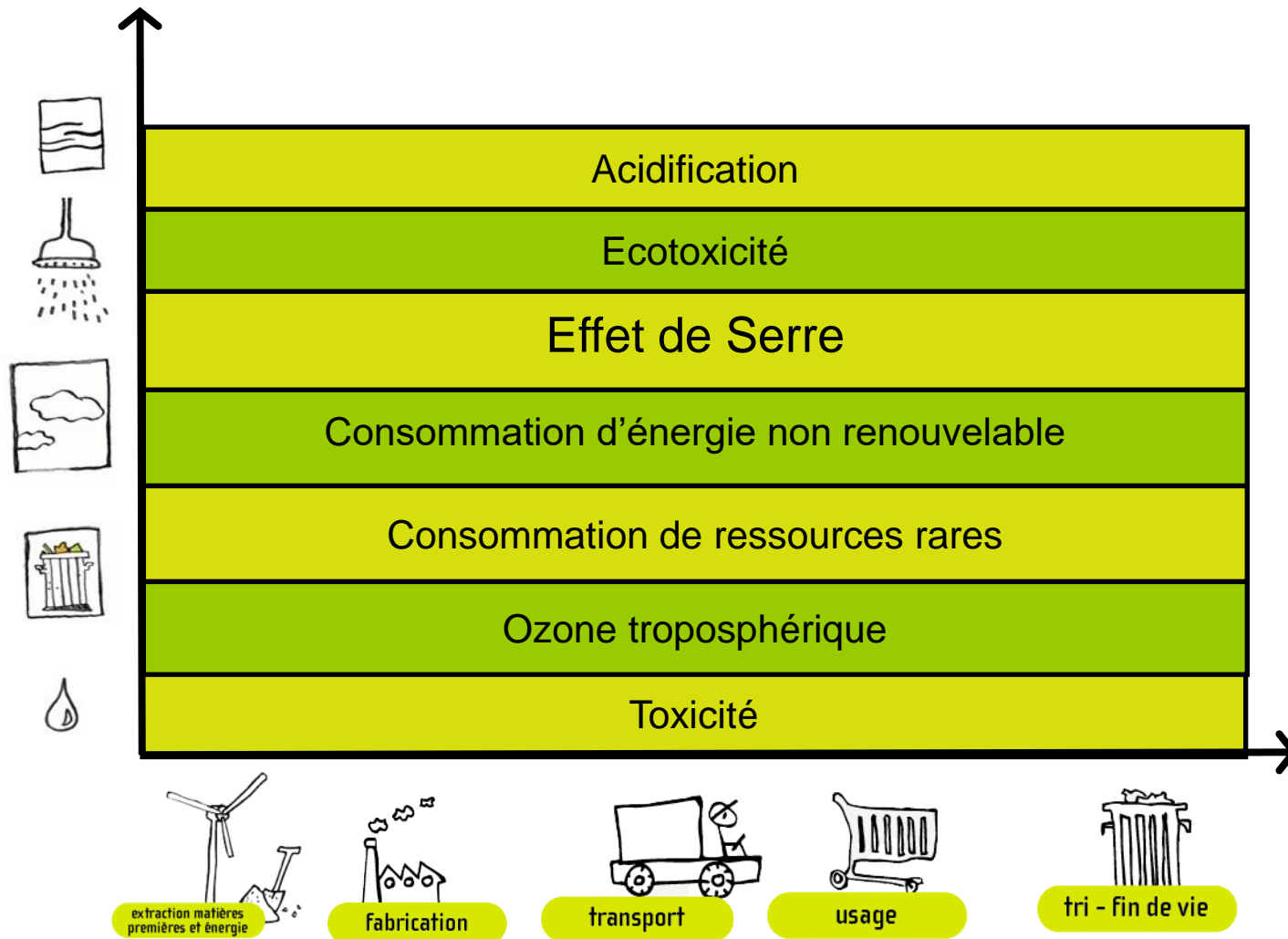
**2022** C'est enfin un  
métier du présent



# 1



# Approche Multi-critères

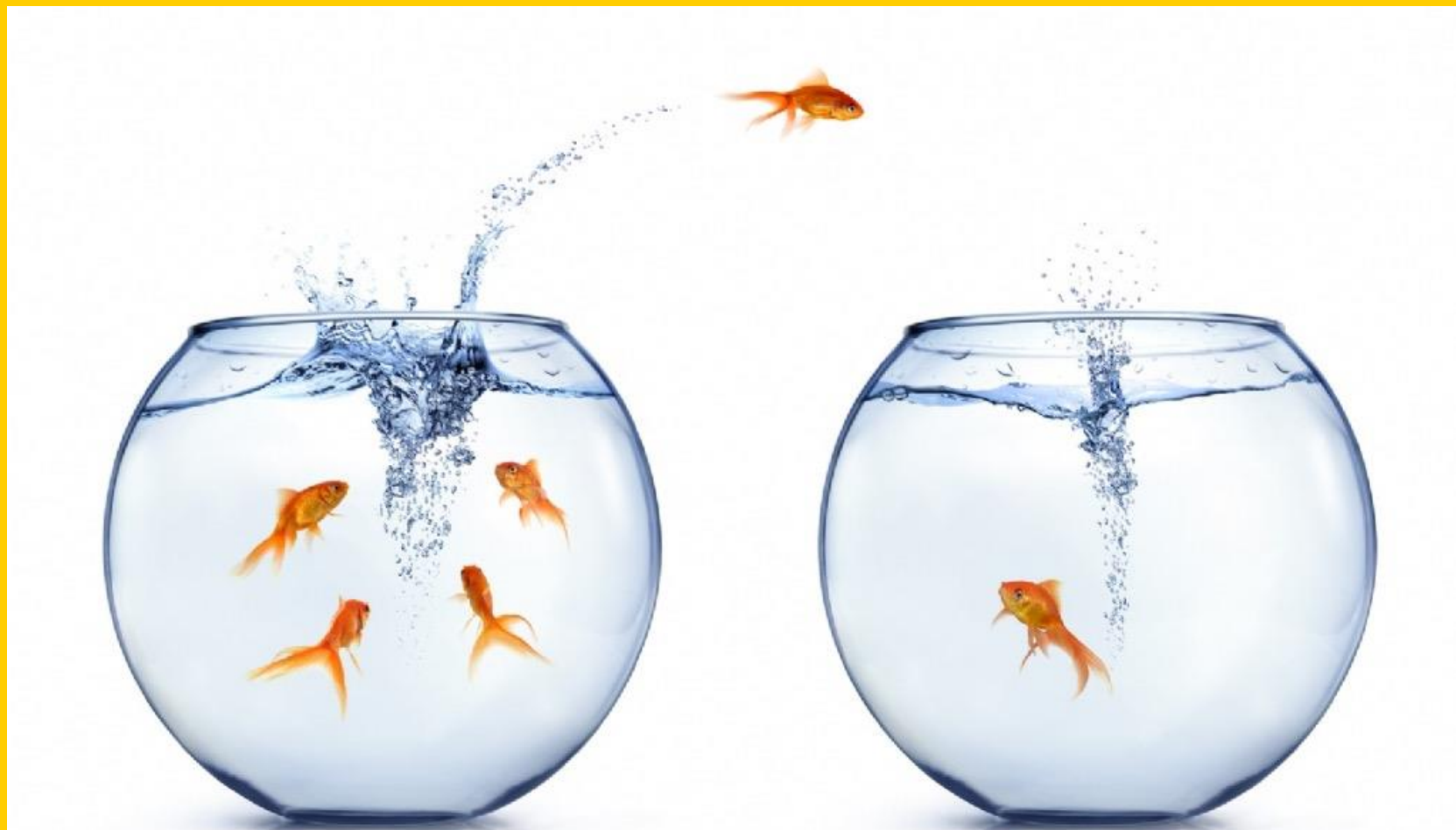




**95%** des cas, l'éco-conception améliore la **compétitivité** de l'entreprise

**45%** l'éco-conception augmente la **rentabilité** du produit





3









## UN CAFÉ AVEC DES ORIGINES PARFAITEMENT TRAÇABLES

Choisis et sélectionnés parmi les plus belles plantations du monde, tous nos cafés proviennent de productions modestes en quantité, mais exceptionnelles par leur qualité.

Pour assurer une relation suivie, nous garantissons toujours un prix juste aux agriculteurs : nous sommes parfaitement conscients que sans eux, ces cafés d'exception n'existeraient pas.

**Pour tous nos cafés, la traçabilité est parfaite et respectée.**

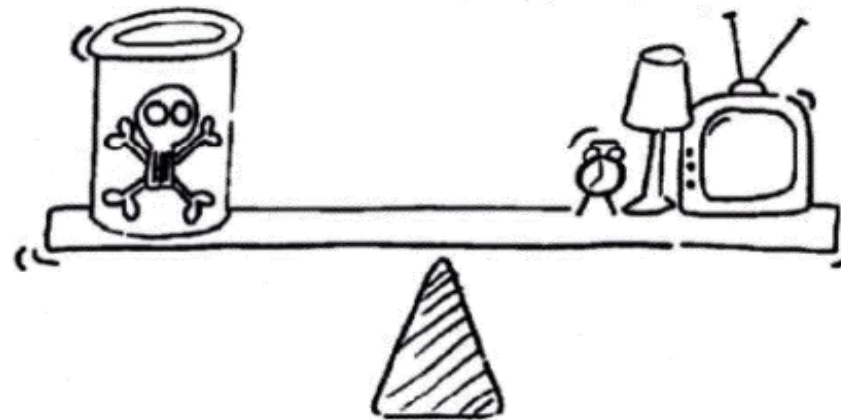
Plusieurs de nos partenaires producteurs travaillent dans des exploitations certifiées UTZ et Rain Forest comme la ferme de Fazenda au Brésil ou La Puebla Ferme au Mexique.

Tous ensemble nous garantissons la durabilité des espaces cultivés et la protection durable de l'environnement.

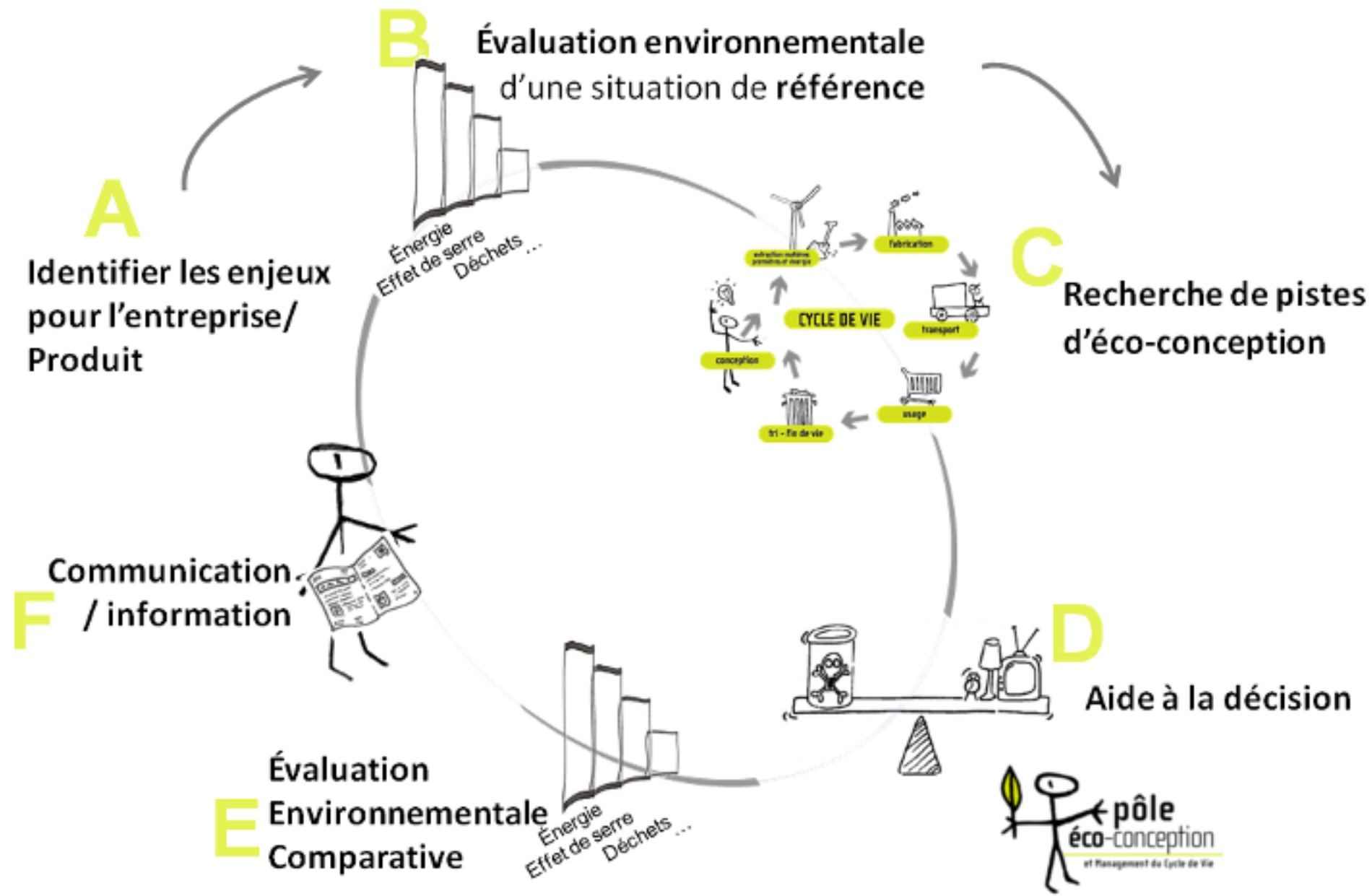


# Une approche de compromis

Compromis entre les attentes et  
l'environnement



4



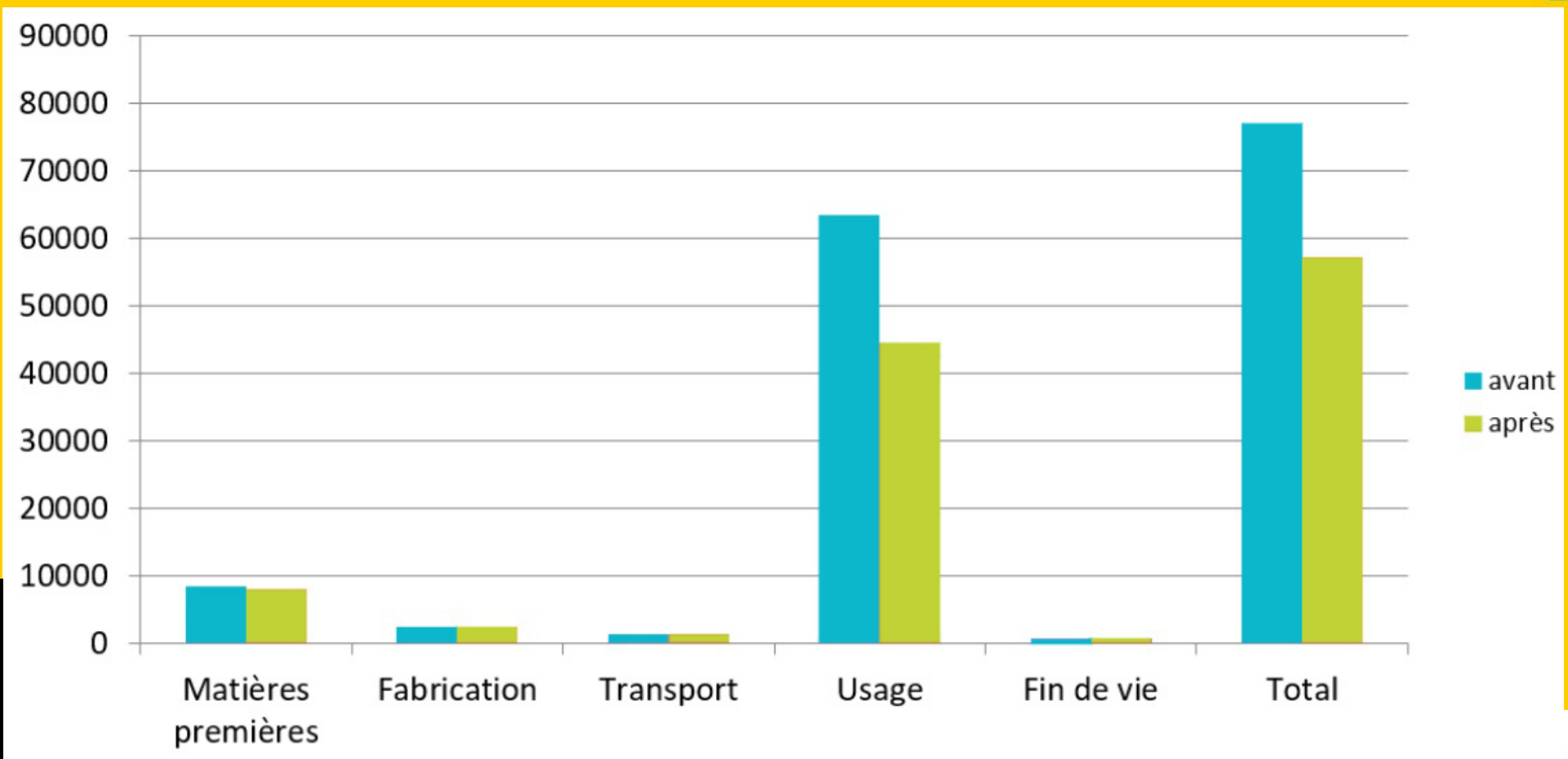
**Avant**



**Après**



**FORGE ADOUR**  
DEPUIS 1978



**FORGE ADOUR**  
DEPUIS 1978





# Les 4 types de communication environnementale

**ISO14020**  
Marquage et déclaration  
environnementaux  
Attention normes non certifiantes

ISO  
14021

Auto-déclarations



ISO  
14024

Labels Environnementaux



ISO  
14025

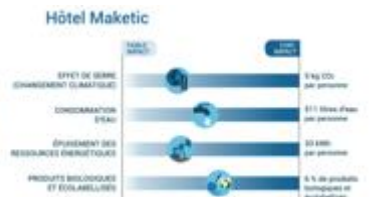
Eco-profils



ISO 14027 PCR

ISO  
14026

Affichages Environnementaux





## CRITÈRES INCONTOURNABLES

C1 - *Efficace à l'usage*

C2 – *Pertinent*

C3 – *Exact*

C4 – *Vérifiable*

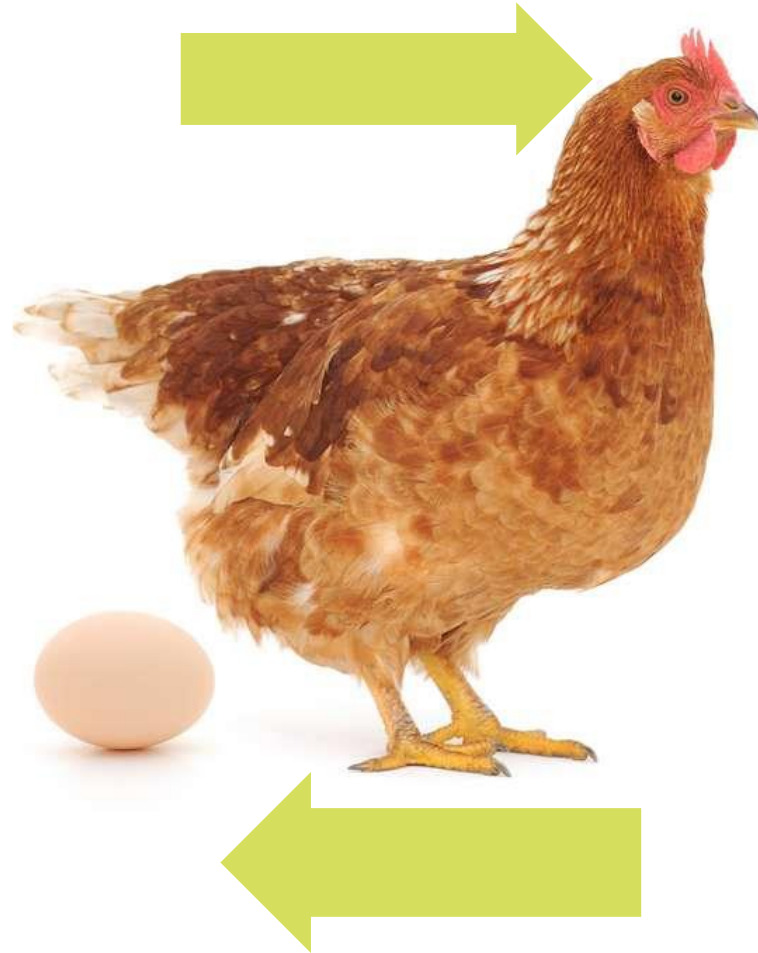
C5 - *Non trompeur*

C6 - *Humble*

# Un problème : méconnaissance du marché



Les entreprises pensent trop souvent et à tort qu'il n'y a pas de demande



Inversement les consommateurs se plaignent du manque d'offre

**Notre projet est d'accompagner les entreprises dans la production d'une offre plus vertueuse**

# SPRING.

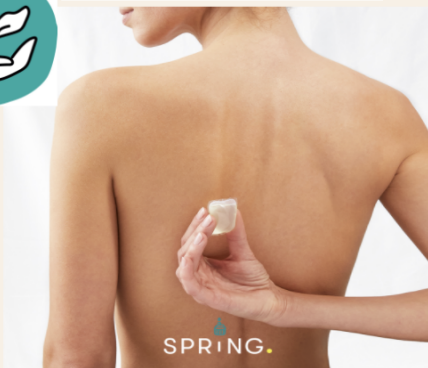
produits d'entretien clean et efficaces



Strictly confidential

# Proposer des produits meilleurs pour la santé et pour la planète

Sans matières controversées



Sans allergènes,  
Sans perturbateurs endocriniens  
Sans cancérogènes

Sans plastique à usage unique



Moi avant  
Plastique à usage unique et polluant

Moi maintenant  
Boîte  
100% sans plastique



Première lessive liquide vendue dans une boîte sans plastique  
Développement de formes anhydres et packs rechargeables

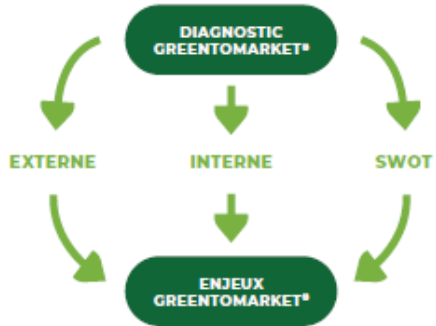
Modèle bas carbone



-59% de carbone émis par lavage, grâce à la concentration des formules et un modèle logistique innovant (source: ACV SPRiNG et ADEME)

# 1 COMPRENDRE ET DÉFINIR LES ENJEUX GREENTOMARKET\* POUR L'ENTREPRISE

AUDIT



# 2 DÉFINIR LA STRATÉGIE GREENTOMARKET\* DE L'ENTREPRISE

MARKETING STRATÉGIQUE



# 3 METTRE EN ŒUVRE SON PROJET GREENTOMARKET\*

MARKETING OPÉRATIONNEL

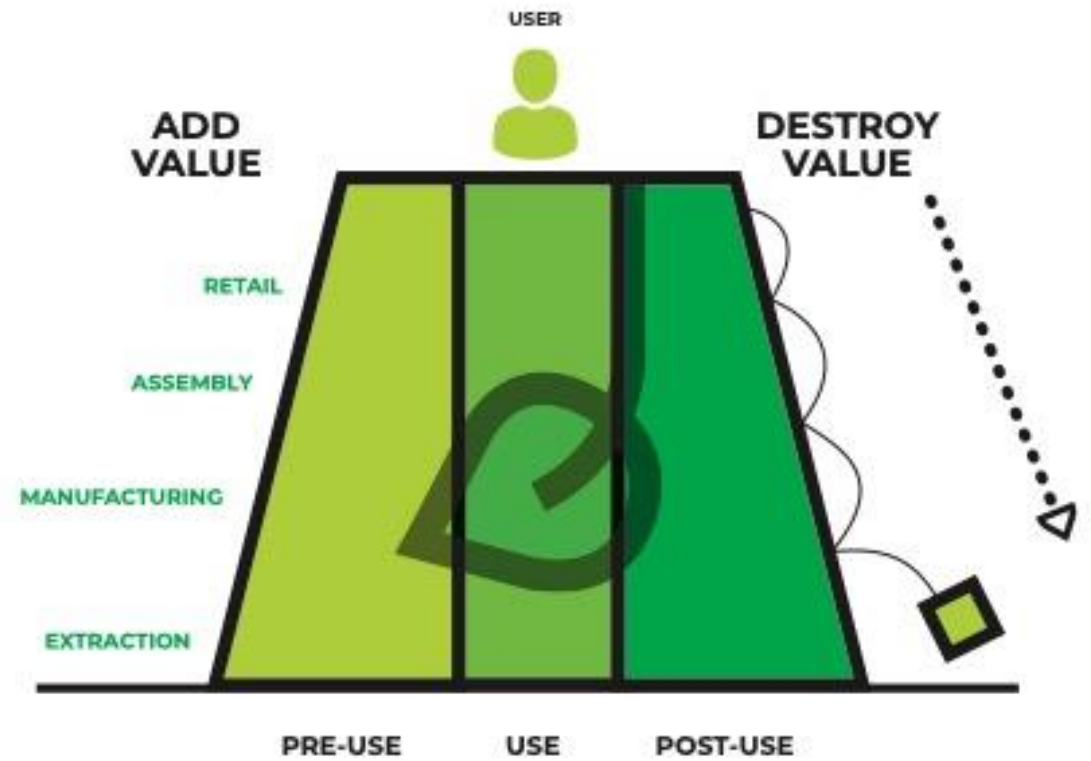
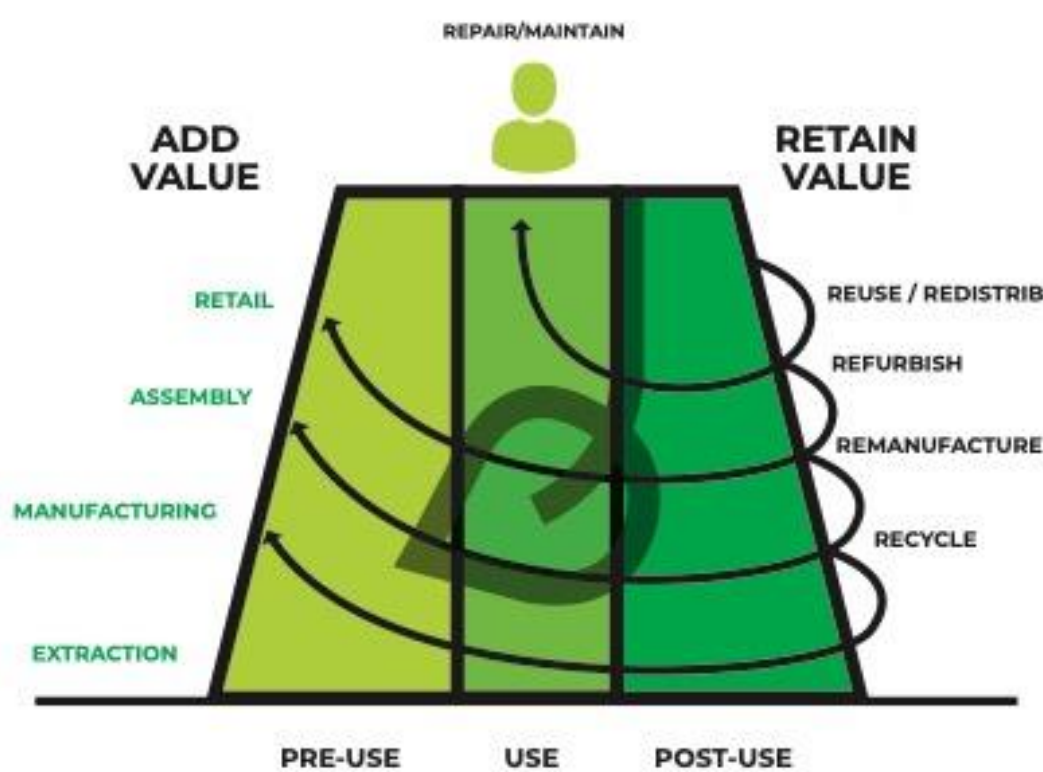


RÉSULTATS ET AJUSTEMENTS

4



# Rétention de valeur

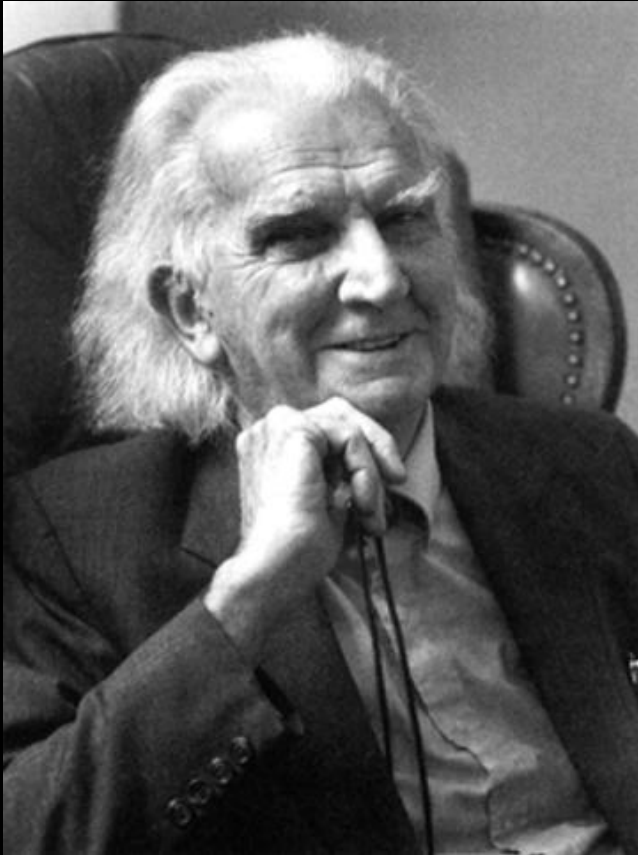


# ALUMINOR

L U M I N A I R E S







« One who believes that exponential growth can continue indefinitely in a finite world is either a madman or an economist. »

Kenneth E Boulding

Rendez-vous sur le site du Pôle Eco-conception  
pour découvrir notre offre de formations en ligne !

Pôle Eco-conception - Performance du cycle de vie  
57 cours Fauriel 42100 Saint Etienne  
[www.eco-conception.fr](http://www.eco-conception.fr)  
[contact@eco-conception.fr](mailto:contact@eco-conception.fr)

#relancevertefor

