

Caiman

CAMÉRA INTELLIGENTE BIO-INSPIRÉE

La caméra Caiman est un capteur intelligent, autonome et à faible consommation basé sur un modèle bio-inspiré. Cette caméra à l'instar de l'œil humain permet de détecter et d'extraire les caractéristiques pertinentes de la scène observée.



Intelligent

À la pointe de la technologie, la caméra Caiman apporte une réponse opérationnelle pour la détection et la reconnaissance d'objets.



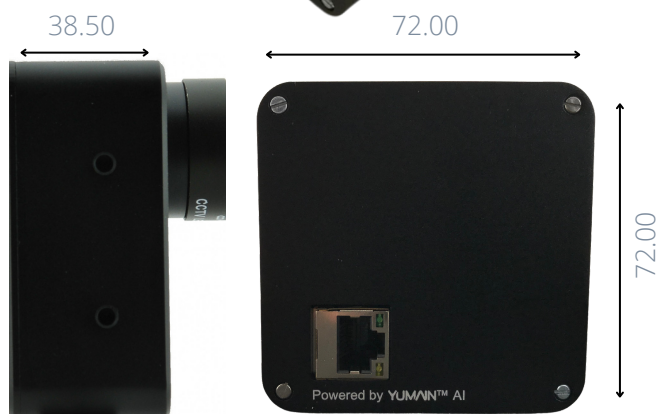
Innovant

Grâce à sa conception inspirée du fonctionnement du cerveau, le traitement des données embarquées dans la caméra concerne essentiellement les informations saillantes contenues dans l'image. La quantité de données à traiter est largement divisée en comparaison avec les solutions classiques.



Autonome

La caméra Caiman ne nécessite pas d'être reliée au réseau 4G (cloud), la détection, le traitement et la transmission des résultats sont embarqués.



PRINCIPE DE NOTRE SOLUTION

- Acquisition et traitement d'image à partir d'un capteur 1920 x 1080 @50fps
- Élimination de 90 % des données non pertinentes
- Réglage, utilisation et acquisition facile au travers d'une interface utilisateur
- Interface rapide (via API utilisateur)
- Respect du droit à l'image avec la possibilité de coupure du flux vidéo

RACCORDEMENT, MONTAGE

- Boîtier à faible encombrement
- Format compact 72 x 72 x 38,5 mm
- Fixation par filetage M3 (façade) et M4 (côtés)
- Basse consommation
- Communication Ethernet

CHARACTÉRISTIQUES CAIMAN

Caractéristiques capteur vidéo

- Monture objectif Cs (compatible C avec la bague optique fournie)
- Résolution : 1920 x 1080
- Vitesse d'acquisition : 50 fps

Caractéristiques Communication

- Connexion Ethernet
- Standard de connection: GigaBit ethernet - 1000 Base TX

Caractéristiques GUI

- Language et librairies: C++, Qt5
- OS:
 - Windows 10
 - Ubuntu 18.04
- API: Propriétaire

Tension d'alimentation

- 48 VAC via POE

Consommation

- 2W

Caractéristiques générales

- Connecteur d'alimentation : RJ45
- Connecteur de communication : Connecteur RJ45
- Poids : 230 g
- Dimensions : 72 mm x 72 mm x 38,5 mm

En raison de l'évolution des normes et du matériel, les caractéristiques indiquées par les textes et images de ce document ne nous engageant qu'après confirmation par nos services.

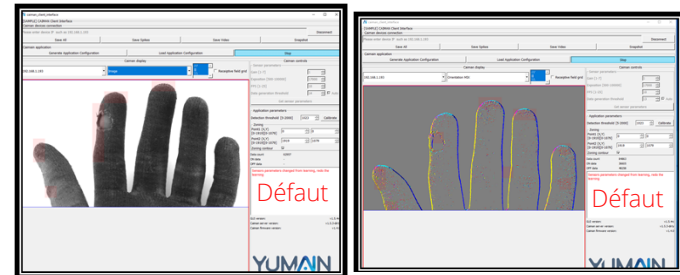
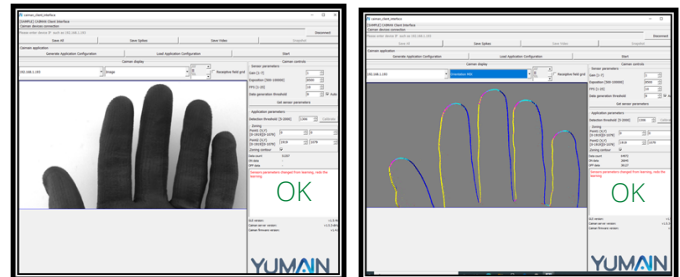


Yumain SAS
14H rue Pierre de Coubertin
21000 Dijon
Tel: 03.80.37.17.95

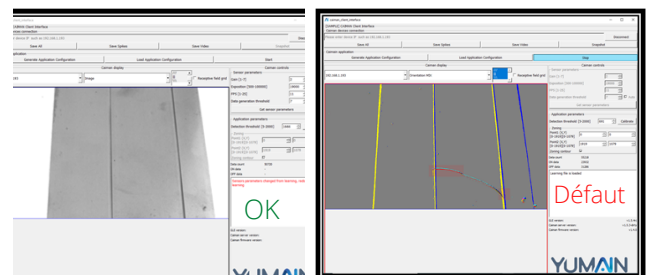
LES APPLICATIONS POSSIBLES



CONTRÔLE QUALITÉ - INSPECTION DE PIÈCE



CONTRÔLE QUALITÉ - INSPECTION DE SURFACE



YUMAIN
Sensing & Predictive AI

www.yumain.fr