

cad-magazine

LE NUMÉRIQUE AU SERVICE DE LA CONCEPTION

KIT MÉDIA 2021



cad-magazine détaille l'environnement numérique et les méthodologies adoptés par les concepteurs et ingénieurs des industries manufacturières et de la construction : CAO/FAO, calcul/simulation, RA/RV, jumeaux numériques, acquisition 3D, impression 3D, BIM, PLM, station de travail, HPC, SaaS, Cloud Computing, etc.

CONTACT

Jean-Guillaume CANUET

01 84 27 04 17 - 06 63 01 17 59
jg.canuet@groupe-cimax.fr

CiMax - 3A, rue Pétigny 78000 Versailles

PLANNING RÉDACTIONNEL 2021

cad-magazine est la revue professionnelle qui détaille l'ensemble des outils permettant aux industriels issus de petites ou de grandes entreprises de se moderniser et d'optimiser leurs processus de conception et de fabrication au moyen des technologies numériques.

Nos lecteurs trouveront dans la revue les informations sur les nouveautés logicielles et matérielles, ainsi que nos dossiers thématiques et les événements sur lesquels nous serons présents en 2021.

DANS CHAQUE ÉDITION

- 🎯 EN BREF
- 🎯 ÉVÉNEMENTS
- 🎯 DOSSIER
- 🎯 SOLUTIONS
- 🎯 REPÈRES
- 🎯 INNOV'ACTION
- 🎯 PRODUITS
- 🎯 COUPS DE CŒUR

PLANNING DES PARUTIONS

Numéro	Remise Pub	Parution	Dossiers	Événements
219 Janvier-Février	06.01.2021	20.01.2021	CAO électrique : l'offre du marché	
220 Mars-Avril	05.03.2021	19.03.2021	Jumeau numérique : de la machine à l'usine complète	
221 Mai-Juin	07.05.2021	21.05.2021	Simulation de structure et aéronautique	JEC World : 1 - 3 juin 3D Print : 15 - 17 juin BIM World : 23 - 24 juin
222 Juillet-Août	02.07.2021	16.07.2021	Les plateformes collaboratives à l'heure du télétravail	Laval Virtual : 3 - 11 juillet
223 Septembre-Octobre	03.09.2021	17.09.2021	Le reverse engineering au service du bâtiment	Global Industrie : 7 - 10 septembre Congrès Simulation Nafems : 25 - 29 octobre
224 Novembre-Décembre	05.10.2021	19.11.2021	Cloud computing et bureaux d'études	

Dates de parutions non définitives

Les conditions générales de vente (extrait)

Toute souscription d'un ordre de publicité emporte de plein droit adhésion et acceptation des présentes conditions générales de vente qui prévalent sur tout document émanant de l'annonceur ou de son mandataire, quelle qu'en soit la nature et le moment d'émission, sauf convention expresse convenue d'un commun accord entre l'éditeur et l'annonceur. ■ Les documents contractuels constituant les contrats de vente sont par priorité les présentes conditions, et ensuite l'ordre de publicité confirmé par l'éditeur. En cas de contradiction entre ces deux documents, les présentes conditions de vente prévaudront. ■ L'éditeur se réserve le droit de refuser tout ordre d'un client et de suspendre, à tout moment, la publication d'une annonce, sans avoir à en indiquer les motifs, sans que cela donne aucun droit au client de réclamer une indemnité. Cela ne saurait le dispenser du paiement des annonces déjà insérées. ■ Tout client peut s'engager par contrat vis-à-vis de l'éditeur à faire publier une ou plusieurs annonces. Ce contrat donne lieu à l'application du tarif préférentiel. Une rupture

du contrat implique un réajustement du tarif préférentiel en fonction du nombre de parutions déjà réalisées. ■ L'annulation des ordres de publicité doit se faire par lettre recommandée, dans un délai limite de réservation de deux mois avant la parution pour les emplacements spéciaux et les encarts, de deux mois avant la parution pour les annonces standard. ■ Tout ordre de publicité signé implique l'acceptation des conditions générales de vente.

Les conditions de règlement

Les prix sont donnés hors taxes et fichiers fournis. Toute composition ou modification sont facturées en sus. ■ A dater du 1er janvier 2009, toute commande est payable à parution soit au comptant sans escompte soit au plus tard 60 jours maximum à partir de la date d'émission de la facture, conformément à la loi LME 2008-776 du 4/08/2008. ■ Aucun escompte en cas de paiement comptant ou anticipé. ■ Dès le premier jour de retard, nous appliquerons une pénalité égale à 3 fois le taux d'intérêt légal. ■ Remise professionnelle pour intermédiaire de -15 % calculée sur le net après dégressif.

UNE OFFRE PUBLICITAIRE COMPLÈTE

PRINT

Emplacement		Prix - en € HT	Format - plein papier
Sur-couverture + page de rappel		8 500	H 240 x L 210 mm
Cavalier*		7 500	H 250 x L 105 mm
2 ^{ème} de couverture		5 900	H 297 x L 210 mm
3 ^{ème} de couverture		4 900	H 297 x L 210 mm
4 ^{ème} de couverture		7 500	H 297 x L 210 mm
Face Sommaire		5 900	H 297 x L 210 mm
1 page		4 500	H 297 x L 210 mm
1/2 page		3 000	Hauteur H 297 x l 105 mm Largeur H 145 x L 210 mm
1/3 page		2 000	Hauteur H 297 x l 70 mm Largeur H 90 x L 210 mm
1/4 page		1 350	Hauteur H 110 x L 70 mm Largeur H 70 x L 110
1/6 page		850	Hauteur H 95 x l 45 mm Largeur H 45 x L 95 mm
Publi-rédactionnel 1 page		5 000	3 300 signes (espaces inclus) + 1 illustration
Publi-rédactionnel 2 pages		8 000	6 500 signes (espaces inclus) + 2 illustrations
Encarts/ Droits d'asiles	1 page recto/verso	3 600	
	4 pages	6 500	
	6 pages	8 300	
Dégressifs	2 insertions et +	- 5 %	
	Remise professionnelle Agence de publicité	- 15 %	
Majorations - Emplacement de rigueur		+ 20 %	

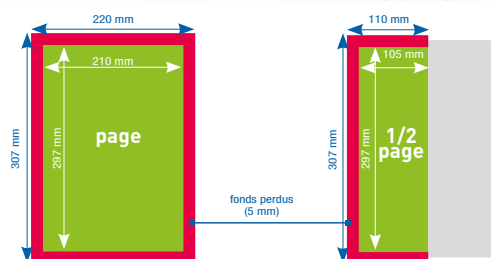
* Vernis laqué brillant et quadri recto seul. Une partie du titre de la revue est incrustée dans le cavalier.

Visuel :

Merci de nous fournir vos fichiers 4 semaines avant parution.

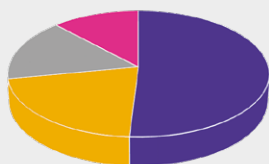
Images : .jpg, .tiff, .png, .pdf

Format : PDF haute définition 300 dpi + polices utilisées + 5 mm de fonds perdus/débords pour les pleines pages + traits de coupe.



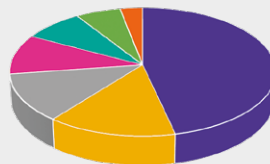
NOS LECTEURS

FONCTIONS



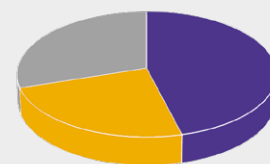
- Ingénieur/BE/Techniques et Méthodes/Designer : 51 %
- Directeur/Chef de Services/Chef de Projet : 21 %
- DG/PDG/Gérant/Prof Libérale/Consultant : 16 %
- Enseignant/Formation : 12 %

SECTEURS



- Mécanique/Auto/Aéro/Spatial/Transports : 46 %
- Collectivité locale/Btp/Archi/AEC : 14 %
- Service informatique/SSII : 12 %
- Enseignement/Recherche : 10 %
- Electrotechnique/Electronique/Télécom : 8 %
- Caoutchouc/Plastique : 6 %
- Autres : 3 %

ENTREPRISES



- Moins de 200 salariés : 46 %
- 200 à 1000 salariés : 24 %
- Plus de 1000 salariés : 30 %

UNE OFFRE PUBLICITAIRE COMPLÈTE

ONLINE E-BLAST

- **Base CAD-Manufacturing** : Base de 40 000 adresses mail issus des secteurs : **4 000 € HT**
Aéronautique/Spatial, Automobile/Transports, Construction d'usine, Electroménager, Energie/Pétrole & Gaz/Nucléaire, Enseignement/Recherche, Industries mécaniques, Ingénierie structure, Ingénierie fluide, Installations industrielles, Machines-outils / Machines spéciales, Métallurgie/Sidérurgie/Fonderie, Composites, Ports et aéroports
- **Base CAD-BTP** : Base composée de 12 000 adresses mail issues des secteurs : **1 800 € HT**
Architecture, Bâtiment/Construction, Collectivité et Immobilier, Ingénierie et Bureaux d'Etudes, Urbanisme et paysage, Génie climatique, électricité et plomberie (MEP),
- **Base CAD** : Base de 50 000 adresses mail : Manufacturing + Base BTP : **5 000 € HT**
Pour ces 3 bases les services suivants sont représentés : Ingénieurs/Bureaux d'Etudes/Techniques et Méthodes/Designer/ Directeurs/Chef de Services/Chef de Projet/Architectes/Direction Générale/PDG/Gérant/Professions Libérales/Consultants/ Enseignants/Formateurs
- **Base Industrie** : Base composée de 120 000 adresses mail venant des abonnés de notre Newsletter cad-magazine, Manufacturing.fr ainsi que de fichiers provenant de nos supports Jautomatise et TraMetal : **11 000 € HT**

WEB

10 000 sessions par mois

Habillage site :

- Background : 1800 L x 2000 H px (100 ko max)
2 000 € HT/mois

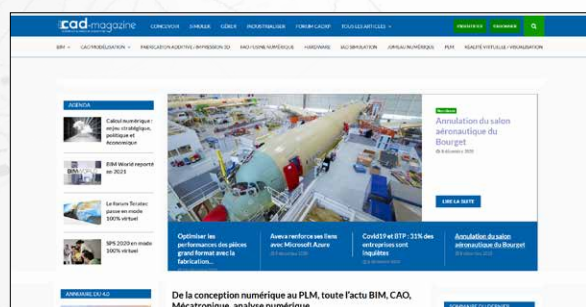
Bannières :

- **Bannière top** : 728 L x 90 H px (100 ko max)
1 500 € HT/mois

- **Méga bannière top** : 728 L x 180 H px (100 ko max)
1 700 € HT/mois

- **Rectangle** : 300 L x 250 H px (100 ko max)
1 700 € HT/mois

(JPG, PNG, GIF)



Présence durant 1 mois. Présentation aléatoire, partagée avec 6 annonceurs au maximum.

L'E-NEWSLETTER

Tous les 15 jours, notre eNewsletter présente l'actualité dans le domaine de la conception numérique.

e-publi rédactionnel :

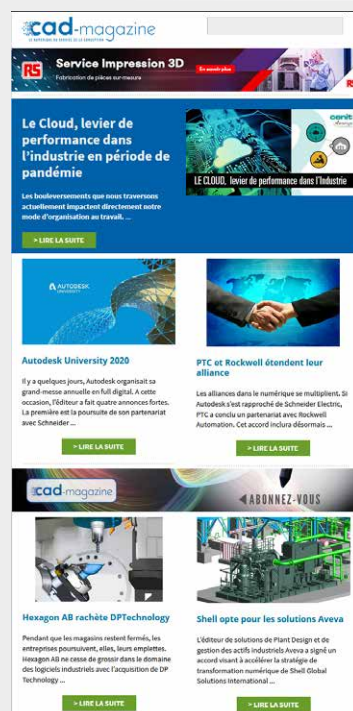
Brève dans l'e-News : image 70 ko de 700x350 px + Titre (env. 65 caractères esp compris) + Texte (sans limite), + hébergement de contenu, + liens sur notre site

2850 € HT/mois

Bannière : 728 L x 90 H

2 000 € HT/mois

Format : JPG/PNG/GIF - 72 dpi - 70 Ko max



FORUM CAD-XP

100 000 sessions par mois

Bannière : 728 L x 90 H px (100 ko max)

2 000 € HT/mois

Cad-Xp est l'unique forum de discussion, de débats et d'entraide dédié aux utilisateurs CAO/PLM/BIM/SIG. Chaque fil de discussion est dédié à un éditeur de logiciel.