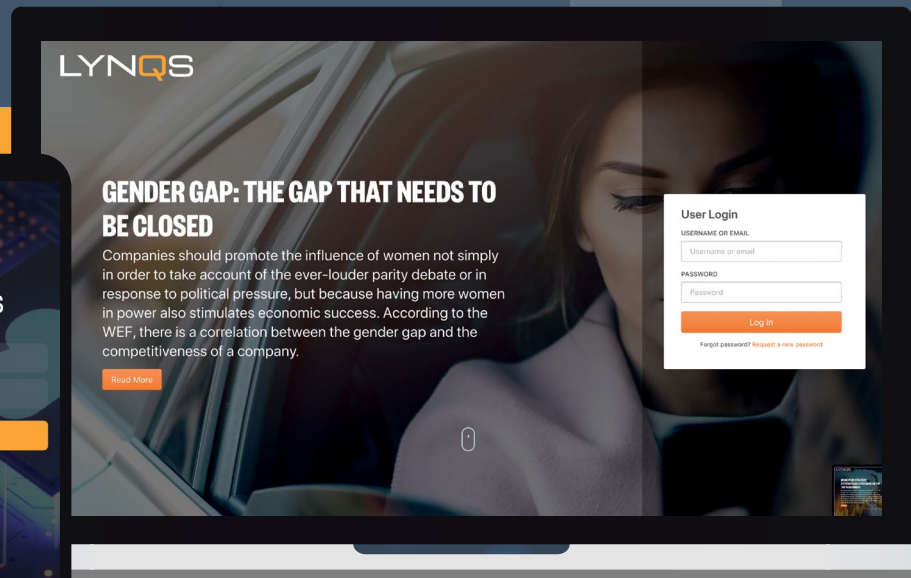
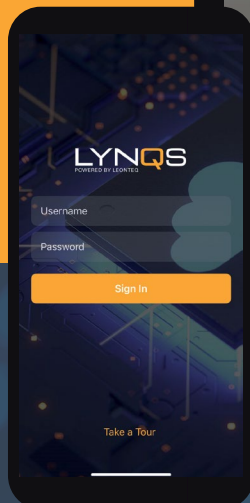


A background image of a tablet displaying a financial chart with multiple lines and bars. The chart shows data points with a date of 2019-06-09 and a y-axis ranging from 38.00 to 53.00. A hand is visible at the bottom, interacting with the screen.

LYNQS

INVESTISSEZ EN TOUTE FACILITÉ

AVEC LYNQS, LA MARKETPLACE DIGITALE DE LEONTEQ, ACCÉDEZ AU MONDE DES SOLUTIONS STRUCTURÉES.



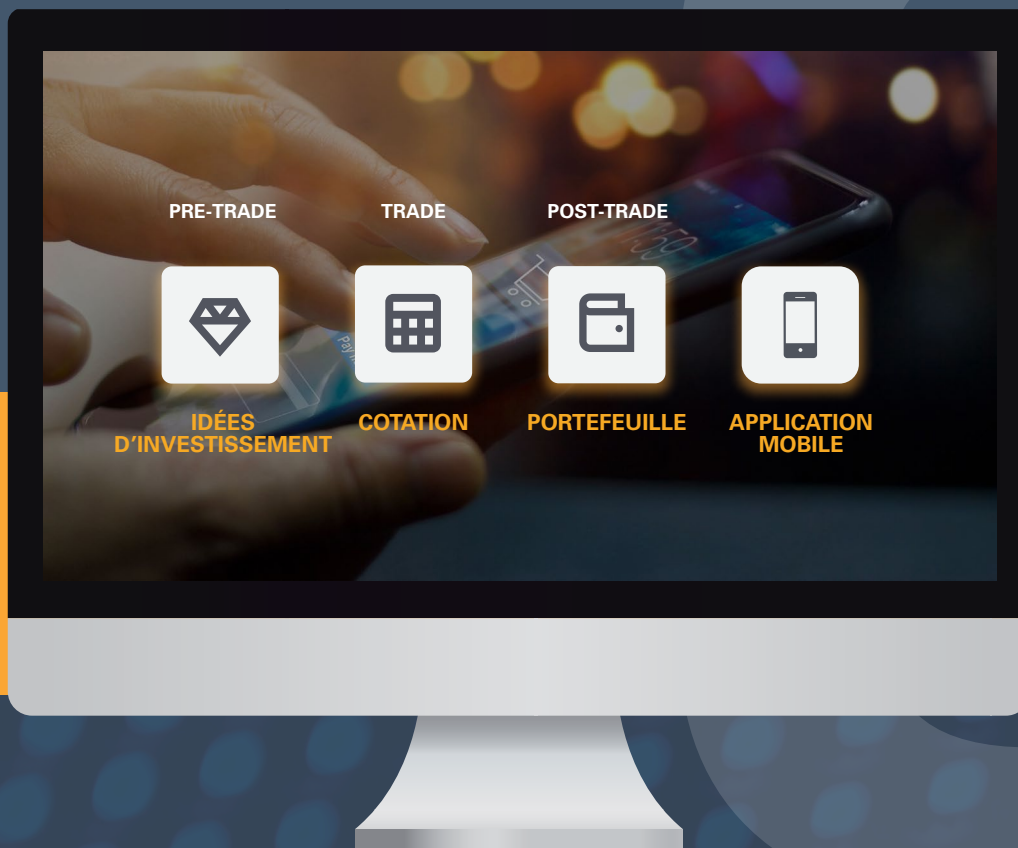
DECOUVREZ les dernières idées d'investissement.
CONCEVEZ et investissez dans de nouvelles solutions dédiées. **SUIVEZ** en continu l'évolution de votre portefeuille. **RECEVEZ** des alertes en temps réel sur votre mobile via notre application LYNQS.



SRP
EUROPE AWARDS
2021
Best Technological Solution
LYNQS

Avec LYNQS, découvrez les dernières idées d'investissement, concevez vos produits structurés en un clic et suivez votre portefeuille depuis votre ordinateur, tablette ou smartphone. LYNQS est votre outil tout en un pour vos solutions structurées.

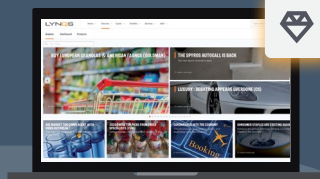
Accessible partout.
Disponible à tout moment.



Les fonctionnalités de LynQs ne sont pas destinées aux investisseurs particuliers et peuvent être assujetties à des restrictions légales dans certaines juridictions ou pour certains utilisateurs.

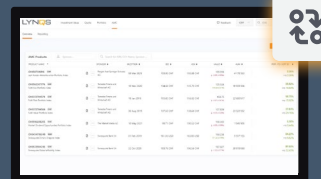
IDÉES D'INVESTISSEMENT

Découvrez les dernières idées d'investissement et les solutions associées



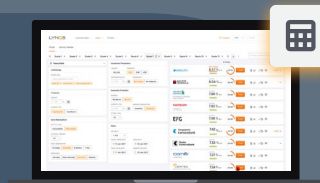
AMC | GESTION ACTIVE

Obtenez un aperçu unique de vos propres stratégies d'indices et un accès simplifié aux instructions et production de rapports



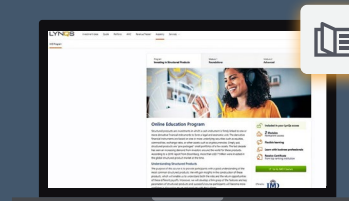
COTATION

Créez les solutions d'investissement les mieux adaptées au couple rendement-risque de vos clients



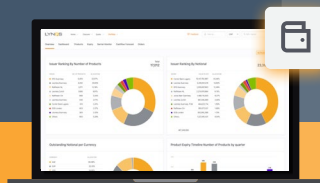
ACADÉMIE | ÉDUCATION

Formez-vous à l'aide des cours sur les produits structurés dispensés en ligne par IMD/Leonteq



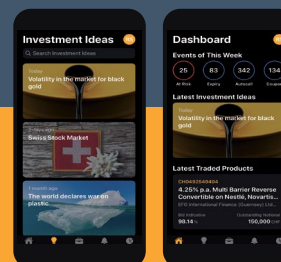
PORTEFEUILLE

Visualisez l'ensemble des produits de votre portefeuille, quel que soit l'émetteur



APPLICATION MOBILE

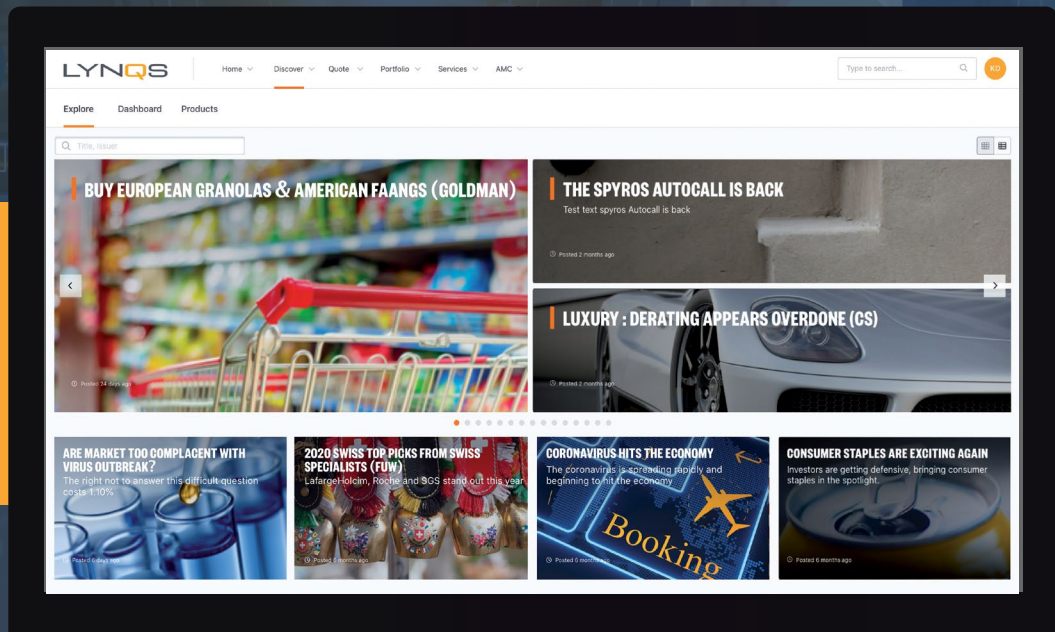
Toute notre expertise dans votre poche





IDÉES D'INVESTISSEMENT PRE-TRADE

DÉCOUVREZ LES DERNIÈRES THÉMATIQUES D'INVESTISSEMENT
ET LES SOLUTIONS ASSOCIÉES.



DES SOLUTIONS D'INVESTISSEMENT SUR TOUTES LES CLASSES D'ACTIFS

Tous les jours, les experts de notre équipe de structuration élaborent des thématiques d'investissement pour vous:

- Une mise à jour quotidienne
- Organisez vos thématiques d'investissement préférées en un clic
- Personnalisez vos solutions d'investissement, et obtenez vos cotations en temps réel





COTATION PER-TRADE

ÉLABOREZ VOS PROPRES SOLUTIONS STRUCTURÉES GRÂCE À NOTRE
PLATEFORME MULTI-ÉMETTEURS MAINTES FOIS PRIMÉE

The screenshot displays the LYNQ5 platform interface, which is used for creating and managing structured products. The interface is divided into several sections:

- Navigation:** Includes "Investment Ideas", "Quote", and "Portfolio" tabs, along with a search bar and a user profile icon.
- Product Configuration (Autocallable):**
 - Underlyings:** Includes a "Name, Bloomberg Ticker" field with options for "Nvidia 64", "Nvidia A5", and "Nvidia Holding A5".
 - Coupons:** Includes fields for "Amount" (100,000), "Currency" (CHF, EUR, USD), "Distribution Fee", and "Periodicity" (Per Annum, Per Maturity).
 - Downside Protection:** Includes fields for "Barrier" (No Barrier, Barrier), "Barrier Level" (100, 100), "Barrier Observation" (American, European), and "Strike Level" (100, %).
 - Early Redemptions:** Includes fields for "Autocallable" (Autocallable, Subautocallable), "Autocall Trigger" (100, %), "First Observation" (No Delay, 6 Months, 6 Months, 1 Year), and "Frequency" (Annually, Semi-Annually, Quarterly, Monthly).
 - Dates:** Includes fields for "Maturity" (1 Year), "Initial Firing Date" (15 Jan 2021), "Issue Date" (25 Jan 2021), "Final Firing Date" (17 Jan 2022), and "Redemption Date" (29 Jan 2022).
- Prices List:** A table showing 9 prices for various banks, including Barclays, Societe Generale, Standard Chartered, Raiffeisen, EFG, Kargaeische Kantonalbank, Basler Kantonalbank, Corner, and Leonteo. Each entry displays the coupon rate, a "Trade" button, and a "Track" button.

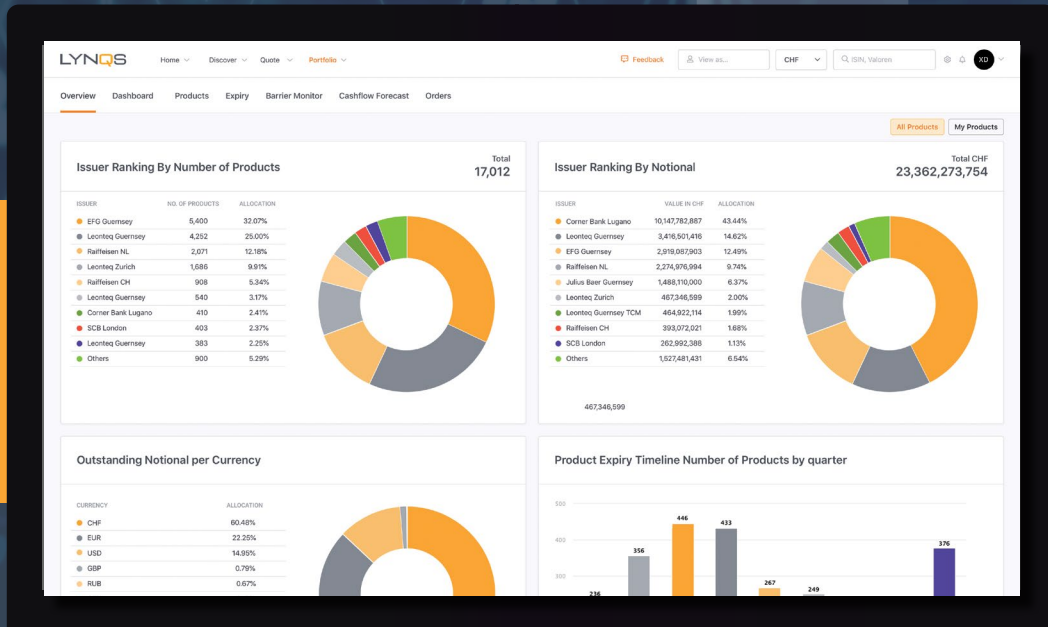
L'INVESTISSEMENT À PORTÉE DE MAIN

- Concevez vos solutions selon un large éventail de produits, au sein d'un univers de plus de 1000 sous-jacents
- Découvrez de nouveaux sous-jacents grâce à notre Equity Screener
- Optimisez votre couple rendement-risque grâce à notre outil
- Générez en un clic l'ensemble de la documentation réglementaire nécessaire (marketing & juridique) en accord avec MIFID II et PRIIPs
- Automatisez la vérification MIFID II : assurez vous de l'adéquation du profil d'investissement de votre client avec le marché cible du produit
- Diversifiez votre risque crédit grâce à un vaste choix d'émetteurs
- Choisissez votre émetteur de solutions structurées parmi des grandes banques internationales



PORTEFEUILLE POST-TRADE

CENTRALISEZ TOUS VOS PRODUITS
ET GÉREZ VOTRE PORTEFEUILLE EN TOUTE SIMPLICITÉ



UNE VUE À 360° DE VOTRE PORTEFEUILLE DE SOLUTIONS STRUCTURÉES

Suivez l'évolution ainsi que la vie de vos produits, quel que soit l'émetteur :

- Représentation claire et synthétique des produits
- Visualisez vos expositions de risque de crédit et de devise pour l'ensemble de votre portefeuille
- Accédez à tous les événements liés à la vie de vos produits, tels que les détachements de coupon, les rappels anticipés et les remboursements
- Suivez en temps réel l'évolution des sous jacents par rapport au niveau de protection





AMC GESTION ACTIVE

GÉREZ VOS STRATÉGIES D'INVESTISSEMENT SOUS
LE FORMAT D'UN CERTIFICAT


LYNQS Investment Ideas Quote Portfolio AMC feedback CHF ISIN DM

Overview Reporting Rebalance order

AMC Products

PRODUCT NAME	SPONSOR	INCEPTION	BID	ASK	VALUE	AUM	PERF. YTD	SORT BY
CH0587306116 ICHI cash Insider Aktienvorrent Portfolio Index	Ringier Axel Springer Schweiz AG	08 Mar 2021	103.05 CHF	103.88 CHF	103.2556 ↓ -0.55 (-0.53%)	4 178 363	3.36% ytd 3.36%	
CH0562387776 ICHI FuW-ico-Portfolio Index	Tamedia Finanz und Wirtschaft AG	10 Nov 2020	134.66 CHF	135.75 CHF	135.524 ↑ 0.29 (0.21%)	18 939 306	35.52% ytd 14.64%	
CH037204574 ICHI FuW-Risk-Portfolio Index	Tamedia Finanz und Wirtschaft AG	18 Jan 2019	155.82 CHF	156.92 CHF	158.75 ↓ -0.97 (-0.61%)	22 980 617	58.75% ytd 15.92%	
CH037204566 ICHI FuW-Blue-Portfolio Index	Tamedia Finanz und Wirtschaft AG	30 Aug 2019	137.53 CHF	138.64 CHF	137.839 ↓ -0.35 (-0.25%)	23 322 352	37.04% ytd 29.76%	
CH0596608205 ICHI Market Dividend Opportunities Portfolio Index	The Market Media AG	10 May 2021	99.71 CHF	100.52 CHF	100.383 ↓ -0.05 (-0.05%)	1 045 905	0.38% ytd 0.44%	
CH0434700248 ICHI Swissquote China's Dragons Index	Swissquote Bank SA	01 Feb 2019	161.36 USD	163.80 USD	164.234 ↑ 1.24 (0.76%)	5 557 153	64.23% ytd 9.82%	
CH0572904743 ICHI Swissquote Global eMobility Index	Swissquote Bank SA	22 Oct 2020	183.76 CHF	186.54 CHF	187.027 ↓ -1.33 (-0.71%)	20 019 660	87.03% ytd 32.43%	

ACCÈS UNIQUE POUR GÉRER VOTRE STRATÉGIE D'INVESTISSEMENT SUR MESURE

- Accédez aux informations les plus pertinentes de vos AMCs, telles que la performance, la composition, les transactions et l'historique des flux financiers
 - Accédez à plus de 100 000 sous-jacents sur les marchés mondiaux
 - Choisissez librement entre de nombreux types d'ordres (ordre à cours limité, VWAP...) suivi d'une confirmation d'exécution instantanée
 - Saisissez directement vos ordres ou téléchargez des fichiers (Excel) afin de générer aisément vos instructions de rebalancement
 - Visualisez et téléchargez des rapports quotidiens personnalisés et définissez vos choix de distribution pour les recevoir automatiquement au gré de vos préférences
- 



ACADÉMIE ÉDUCATION

FORMEZ VOS COLLABORATEURS GRÂCE À LA FORMATION EN LIGNE
« INVESTIR DANS DES PRODUITS STRUCTURÉS »

The screenshot displays the LYNQs Academy website interface. At the top, the navigation bar includes 'LYNQs', 'Investment Ideas', 'Quote', 'Portfolio', 'AMC', 'Revenue Tracker', 'Academy', and 'Services'. The main content area is titled 'IMD Program' and features a grid of program details. The first column lists the 'Program' as 'Investing in Structured Products'. The second column shows 'Module 1: Foundations' and 'Module 2: Advanced'. A central image shows a woman wearing headphones, smiling, with a hand holding a glowing globe. Below the image, the 'Online Education Program' section provides a detailed description of structured products, their benefits, and the course's purpose. A sidebar on the right lists key features: 'Included in your LynQs access', '2 Modules Permanent access', 'Flexible learning', 'Learn with business professionals', and 'Receive Certificate from top ranking institution'. A green button at the bottom right of the sidebar says 'Go to IMD Course'. The footer of the page indicates the course is 'Offered by' the 'IMD' logo.

LYNQs Investment Ideas Quote Portfolio AMC Revenue Tracker Academy Services

IMD Program

Program	Module 1	Module 2
Investing in Structured Products	Foundations	Advanced

Online Education Program

Structured products are investments in which a cash instrument is firmly linked to one or more derivative financial instruments to form a legal and economic unit. The derivative financial instruments are based on one or more underlying securities such as equities, commodities, exchange rates, or other assets such as cryptocurrencies. Simply put, structured products are "pre-packaged" small portfolios of a few assets. The last decade has seen an increasing demand from investors around the world for these products. According to a 2019 report from Bloomberg, more than USD 7 trillion were invested in the global structured product market at the time.

Understanding Structured Products

The purpose of this course is to provide participants with a good understanding of the most common structured products. We will gain insights in the construction of these products, which will enable us to understand both the risks and the return opportunities of these different payoffs. Moreover, we will develop a firm grasp of the features and key parameters of structured products and successful course participants will become more confident in discussing structured products with their clients.

- Included in your LynQs access
- 2 Modules Permanent access
- Flexible learning
- Learn with business professionals
- Receive Certificate from top ranking institution

Go to IMD Course

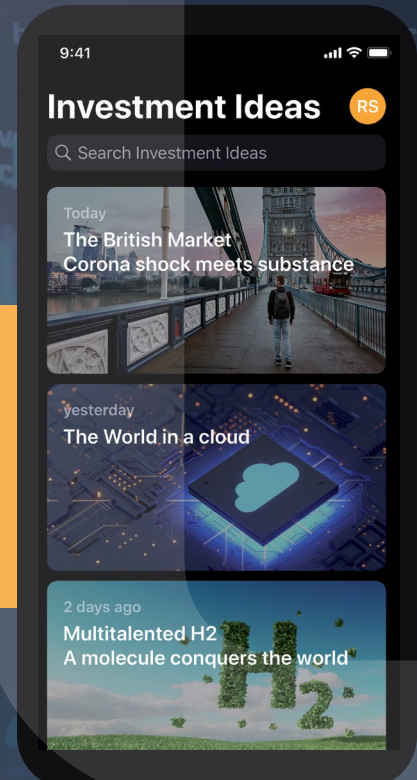
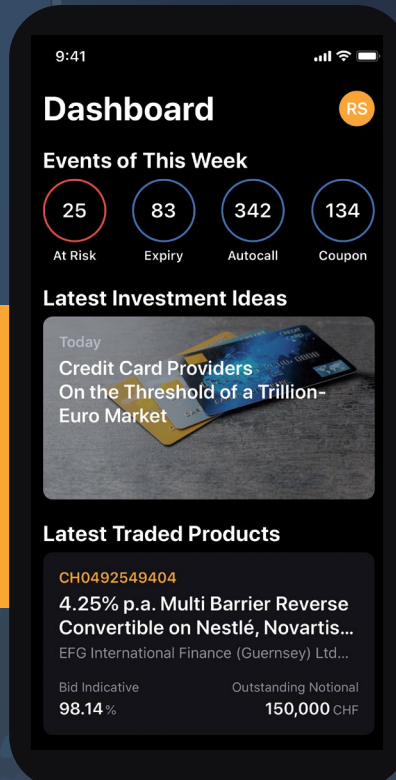
Offered by

RENFORCEZ VOTRE SAVOIR-FAIRE ET AFFINEZ VOS COMPÉTENCES


- Cette formation en ligne permet de renforcer les connaissances de vos équipes sur les produits structurés à travers l'étude de divers types de produits
- La formation s'articule autour de deux modules : « Principes fondamentaux » et « Avancé »
- Les cours sont dispensés par le Professeur Karl Schmedders de l'IMD et assortis d'exemples concrets fournis par le front-office de Leonteq
- Chaque unité se termine par un test de connaissances et chaque module comporte un examen final
- 15 à 20 heures sont nécessaires pour terminer les deux modules
- Un certificat IMD/Leonteq personnalisé sera remis aux participants ayant réussi la formation
- La formation est conforme aux normes de la LSFIn et est reconnue par l'Association Suisse pour Systèmes de Qualité et de Management (SQS)

APPLICATION MOBILE

TOUTE NOTRE EXPERTISE DANS VOTRE POCHE



RESTEZ CONNECTÉ EN TOUTE SÉRÉNITÉ

- A l'aide de votre tableau de bord, suivez en temps réel vos produits et les nouvelles thématiques d'investissement
 - Découvrez des idées d'investissement sur de nombreuses classes d'actifs
 - Accédez à une vue détaillée de votre portefeuille ainsi qu'aux valorisations de vos produits
 - Suivez l'intégralité de vos produits et restez informé de leur évolution
 - Bénéficiez d'une vue globale de votre portefeuille selon différents critères
- 

LYNQS



**PASSEZ À LA VITESSE SUPÉRIEURE AVEC
LEONTEQ, TÉLÉCHARGEZ NOTRE APPLICATION
MOBILE LYNQS DÈS MAINTENANT**



LYNQS





Les modules et les caractéristiques de LynQs peuvent varier d'un pays à l'autre et peuvent être modifiés à tout moment sans préavis. Certaines fonctionnalités peuvent ne pas être disponibles dans le monde entier. En outre, elles peuvent être soumises à des restrictions légales dans certains pays.

AVERTISSEMENT JURIDIQUE

La présente publication est uniquement destinée à des fins d'information et n'est pas le produit de recherche, elle ne constitue ni une recommandation d'achat ou de vente de produits financiers, ni une offre ou une incitation à répondre à une offre. Aucune garantie, explicite ou implicite, n'est apportée quant à l'exactitude, la fiabilité ou la partialité des informations contenues dans le document. Toute reproduction totale ou partielle d'un article ou d'une image sans autorisation de Leonteq Securities AG est interdite. Nous déclinons toute responsabilité en cas de distribution sans sollicitation préalable. La présente publication est uniquement destinée à des fins d'information et ne constitue pas une recherche ; elle ne constitue ni une recommandation d'achat ou de vente de produits financiers, ni une offre ou une incitation à répondre à une offre. Les informations qu'elle contient sont fournies sans aucune garantie ou assurance quant à leur exactitude, leur exhaustivité ou leur fiabilité. L'investissement dans des produits financiers vous expose à un risque de perte de votre capital. Avant d'investir dans des produits financiers, il est fortement recommandé aux investisseurs de contacter leur conseiller financier afin d'obtenir un conseil spécifiquement adapté à leur situation individuelle ; les informations contenues dans ce document ne se substituent pas à un tel conseil. Toute reproduction totale ou partielle d'un article ou d'une image sans autorisation de Leonteq Securities AG est interdite. Nous déclinons toute responsabilité en cas de distribution sans sollicitation préalable. Ce document est publié par Leonteq Securities AG, une institution financière agréée en Suisse et régulée par la FINMA, et distribué par Leonteq Securities (Europe) GmbH, succursale de Paris, une institution financière autorisée par la Bundesanstalt für Finanzdienstleistungsaufsicht (BaFin) en Allemagne et soumise à la supervision limitée de l'Autorité des Marchés Financiers (AMF) et de l'Autorité de Contrôle Prudentiel et de Résolution (ACPR) en France.

© Leonteq Securities AG 2022. Tous droits réservés.