



AVENIR ÉNERGIE est une entreprise spécialisée dans la **conception, l'installation et la mise en service de centrales photovoltaïques depuis 2011**, intervenant principalement en région **Auvergne-Rhône-Alpes**, pour le compte de **collectivités, établissements publics, entreprises et acteurs privés**.

Expérience et positionnement

AVENIR ÉNERGIE dispose de plus de 14 années d'expérience dans le domaine du photovoltaïque et de l'autoconsommation énergétique.

L'entreprise intervient sur des projets :

- ▣ en **autoconsommation individuelle ou collective,**
- ▣ en **injection totale,**
- ▣ de **quelques kWc à plusieurs dizaines de kWc,**
- ▣ sur bâtiments tertiaires, scolaires, industriels et équipements publics.

Notre positionnement repose sur :

- ▣ une **maîtrise technique complète,**
- ▣ une **capacité à gérer des projets clés en main,**
- ▣ une **conformité stricte aux normes et réglementations en vigueur.**

Certifications



AVENIR ÉNERGIE dispose des qualifications et agréments suivants :

- **Entreprise qualifiée RGE QualiBat jusqu'à 500 kVA**
- **Installateur certifié ENPHASE – niveau Silver**
- **Installateur agréé SMA, FRONIUS, SUNPOWER**
- **Respect des normes NF C 15-100, UTE C 15-712, exigences Consuel et Enedis**

Ces qualifications garantissent la **conformité réglementaire**, la **sécurité des installations** et l'**éligibilité aux dispositifs réglementaires et contractuels** lorsque requis

Moyens humains et organisation



AVENIR ÉNERGIE s'appuie sur :

- ▮ des **équipes techniques qualifiées et expérimentées,**
- ▮ une **organisation structurée,**
- ▮ un **interlocuteur unique** par projet.

Chaque opération fait l'objet :

- ▮ d'une **étude technique préalable détaillée,**
- ▮ d'un **dimensionnement précis,**
- ▮ d'un **planning d'exécution maîtrisé,**
- ▮ d'un **suivi jusqu'à la mise en service et la réception.**

Votre Projet



PRISE DE
CONTACT



ANALYSE
CIBLAGE



MISE EN
PLACE



REALISATION DES
TRAVAUX

Passer à l'autoconsommation en 6 étapes !



* Vous pouvez vendre votre surplus à différents fournisseurs d'énergies comme par exemple [Enercoop](#).
IMPORTANT : Si vous souhaitez **vendre votre surplus à EDF**, vous devez passer par un **installateur certifié QualiPV RGE**.

Développement



Maîtrisez votre énergie grâce au photovoltaïque !

Chez **AVENIR ENERGIE**, nous avons pour mission de vous rapprocher au plus près de l'autonomie énergétique

Nos points forts :

- Une expérience de **14 ans** dans le milieu
- Des partenariats avec de grandes marques : **SUNPOWER, DUALSUN**
- Des professionnels qualifiés
- Agréée installateur **SMA** et **FRONIUS** Certifiée **ENPHASE**
installateur **SILVER, ATMOCE**, Agréée **RGE QUALIPV 500kva**
- Une étude personnalisée de votre projet
- Une entreprise à l'écoute de ses clients professionnels
- Membre et administrateur du syndicat **AURA DIGITAL SOLAIRE**

Nos Marques Partenaires

Des produits de qualité pour un meilleur rendement...

SUNPOWER®



 ENPHASE



Enphase
Silver
Installer



Nos chantiers Références

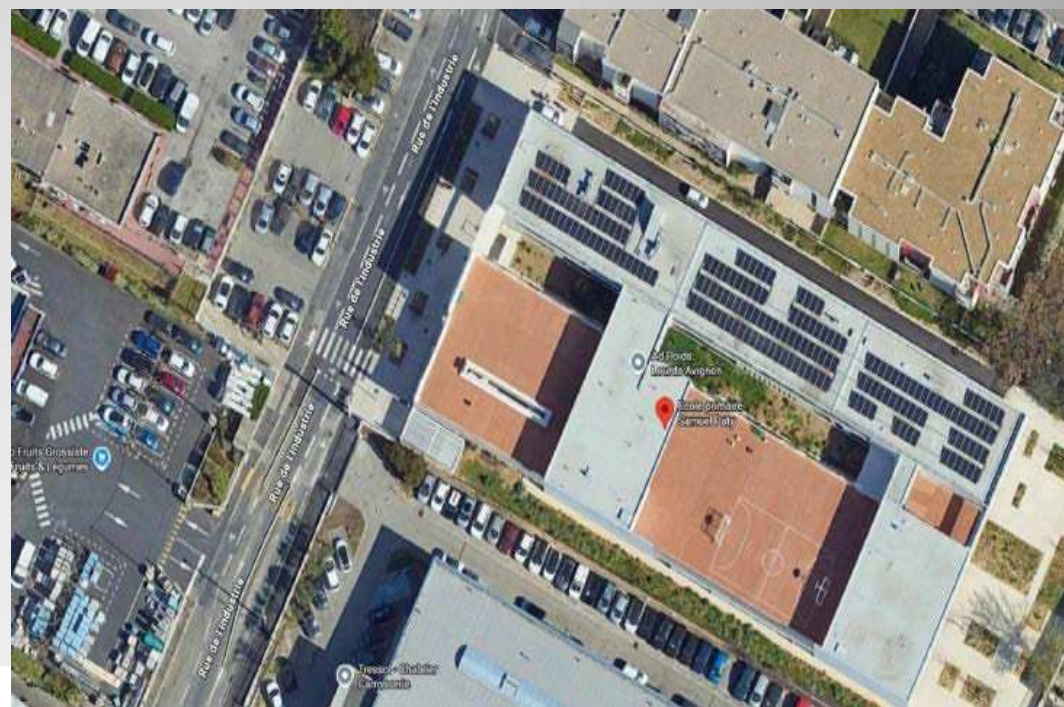


Ecole La Restanque

Mairie de Montpellier à Montpellier (34)

Modules / Onduleurs :
SUNPOWER P3 415 W – FRONIUS

- Année : 2022
- Puissance : 70 kWc
- Exploitation : Autoconsommation collective – injection totale
- Support : Toiture terrasse – pose sur plots



Lycée du Bois

Région Bourgogne-Franche-Comté à Mouchard (39)

**Modules / Onduleurs : SUNPOWER
MAXEON 3 400 W – FRONIUS**

- Année : 2024
- Puissance : 180 kWc
- Exploitation : Autoconsommation + revente du surplus
- Support : Toiture terrasse – pose sur plots



Ecole élémentaire et restauration scolaire

Ville de Saint-Laurent-de-Mure (69)

**Modules / Onduleurs : SUNPOWER
P6 410 W – APSYSTEMS**

- Année : 2024
- Puissance : 70 kWc
- Exploitation : Autoconsommation collective
- Support : Surimposition – toiture bac acier



Lycée Granvelle

Dannemarie-sur-Crète (25)



Modules / Onduleurs :
SUNPOWER MAXEON 3 400W –
SMA

- Année : 2024
- Puissance : 70 kWc
- Exploitation : Autoconsommation + revente du surplus
- Support : Toiture terrasse – pose sur plots



SCPI Affinités Pierre / WOOD VINCI

Région Isère à Grenoble (38)

Modules / Onduleurs :
SUNPOWER P6 500W – FRONIUS

- Année : 2024
- Puissance : 108 kWc
- Exploitation : Autoconsommation + revente du surplus
- Support : Toiture terrasse – pose sur plots



Lavage Mions

Région Rhône à Mions (69)

Modules / Onduleurs :
SUNPOWER- 410 W – ENPHASE

- Année : 2022
- Puissance : 21.73 kWc
- Exploitation : Autoconsommation + revente du surplus
- Support : Surimposition sur bac acier – Station de Lavage



LAV'AZUR

Région PACA à Le Cannet (06)

Modules / Onduleurs : DUALSUN - 425 W – ENPHASE

- Année : 2022
- Puissance : 46.98 kWc
- Exploitation : Autoconsommation + revente du surplus
- Support : Surimposition sur ossature Oméga – Station de Lavage



AVENIR ENERGIE

L'énergie est notre Avenir, économisons là !



04.78.31.29.91



Prime.avenirenergie@gmail.com



6A avenue des catelines
69720 Saint Laurent de Mûre



www.avenir-energetique.fr