



Vittel
Thermes & Spa



2026

23 MARS AU 29 NOVEMBRE

SÉJOURS BIEN-ÊTRE & LOISIRS

VITTEL
GRAND EST

SPA THERMAL | COSMÉTIQUES | ACTIVITÉS

SÉJOURS BIEN-ÊTRE & LOISIRS

Dans un univers unique dans les Vosges, niché au cœur d'un immense parc renommé pour sa biodiversité, le Vittel Spa est apprécié pour ses espaces baignés de lumières naturelles.

Vous profiterez selon vos envies, de soins d'hydrothérapie, de modelage sous eau thermale ou aux huiles, de soins du visage et du corps.

Nos partenaires cosmétiques « Sothys », « Nature Is Future » et « Institut Vert » enrichissent cette offre grâce à leurs expertises et à leurs valeurs : charte éco-responsable, production locale, certification Bio...



SOMMAIRE



CURES THERMALES

Vous souhaitez préserver ou optimiser votre capital santé ?

Vous désirez gagner en mobilité et/ou adopter de meilleurs réflexes alimentaires ?

Jetez-vous à l'eau ! Les propriétés des eaux minérales naturelles de Vittel répondent aux affections rhumatologiques, digestives, urinaires, et à la surcharge pondérale. En cure conventionnée de 18 jours ou en cure prévention santé, bénéficiez de tous les bienfaits de nos eaux grâce à des offres adaptées à vos besoins et à l'accompagnement de nos professionnels.

Les accès au Vittel Spa et à l'institut pourront compléter les soins thermaux au gré de vos envies.

Pour en savoir plus, demandez notre brochure cure thermale et cure prévention santé !



Découvrez l'univers du Vittel Spa ici



VITTEL SPA	5
Mes forfaits	6
Mes forfaits duo	9
Mes forfaits évasion	10
Mes rituels	11
Mes soins à la carte	12
Mon parcours sensoriel thermal	15
Mes produits cosmétiques	16
MES HÉBERGEMENTS	17
INFORMATIONS PRATIQUES	18
Mes cartes Cad'O	19

MA DESTINATION BIEN-ÊTRE À VITTEL

Bienvenue à Vittel, cité thermale connue pour son eau minérale naturelle, mais pas seulement !

Riche d'un patrimoine signé de grands noms tels que Charles Garnier ou Fernand César, Vittel se démarque par ses infrastructures dédiées au sport : champs de courses, centre de préparation omnisport avec piscine olympique, centre équestre, golfs. La ville thermale assoit ainsi sa renommée dans une dynamique santé-vitalité.

Véritable poumon vert de la station, le parc thermal et ses 650 hectares de nature préservée se (re)découvre à pied ou à vélo à travers les nombreux sentiers de randonnée qui longent la galerie thermale, les pavillons et les chalets.

La vie citadine n'est pas en reste : casino, cinéma et musée du patrimoine sont autant de possibilités pour agrémenter votre séjour.

destination
VITTEL...
OFFICE DE TOURISME

Pour vous aider dans vos recherches,
contactez l'Office de Tourisme de Vittel.

+33 (0)3 29 08 08 88

infos@vitteltourisme.com

destinationvittel.com



VITTEL SPA

- Mes forfaits
- Mes forfaits duo
- Mes forfaits évasion
- Mes rituels
- Mes soins à la carte
- Mon parcours sensoriel thermal
- Mes produits cosmétiques

MES FOREAITS 2 à 5 demi-journées

Le temps de quelques jours, appréciez les bienfaits des eaux thermales pour vous relaxer ou gagner en vitalité.



TONIQUE

749 € /PERS.

5 jours (du lundi au vendredi)

Un séjour dédié au mieux-être mental et physique en combinant activités sportives et soins variés.

- 5 bains hydromassants
- 3 enveloppements
- 1 essentiel gommage
- 2 hydrojets
- 1 modelage californien
- 1 séance de cryothérapie
- 3 activités physiques adaptées
- 5 accès aux espaces Liberté

RELAX

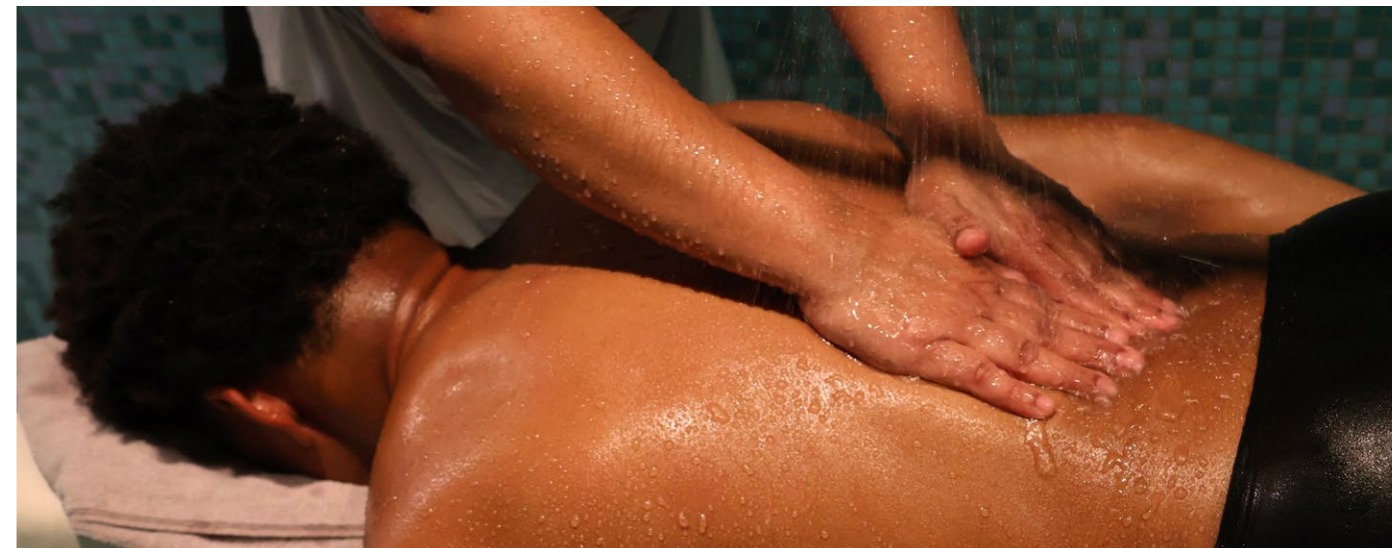
619 € /PERS.

4 jours (du mardi au vendredi)

Déconnectez de votre quotidien et laissez-vous envelopper par la sérénité des espaces bien-être et des séances de relaxation.

- 2 hydrojets
- 2 bains hydromassants
- 1 modelage pierres chaudes*
- 1 rituel Amazonie corps & visage
- 2 enveloppements
- 2 séances de yoga
- 4 accès aux espaces Liberté

*modelage aux pierres chaudes d'une durée de 40 min.



DÉTOX

569 € /PERS.

3 jours (du mardi au jeudi)

Vous avez besoin d'une pause dans votre quotidien ? Ce forfait vous aidera à éradiquer fatigue, mauvaise digestion et troubles du sommeil.

- 3 activités physiques adaptées
- 3 enveloppements
- 3 bains hydromassants
- 1 soin signature gua-sha
- 1 hydrojet
- 1 modelage *deep tissue**
- 3 accès aux espaces Liberté
- 1 consultation diététique

VITALITÉ

465 € /PERS.

5 demi-journées

Une succession de soins d'hydrothérapie à base d'eau thermale pour un séjour de remise en forme revitalisant.

- 5 bains hydromassants
- 3 parcours de douches sensorielles
- 2 hydrojets
- 2 enveloppements
- 2 modelages Rêve de Pluie
- 5 douches parfumées
- 5 accès aux espaces Liberté

DÉTENTE

353 € /PERS.

3 demi-journées

Laissez-vous aller au gré des différents soins d'hydrothérapie pour un séjour propice à la détente.

- 3 bains hydromassants
- 2 parcours de douches sensorielles
- 1 hydrojet
- 2 enveloppements
- 1 modelage Rêve de Pluie
- 3 douches parfumées
- 3 accès aux espaces Liberté

*massage en profondeur

DOUCEUR

238 € /PERS.

2 demi-journées

Évadez-vous le temps d'un week-end pour gagner en sérénité grâce à cette sélection de soins d'hydrothérapie.

- 2 bains hydromassants
- 1 parcours de douches sensorielles
- 1 hydrojet
- 1 enveloppement
- 1 modelage Rêve de Pluie
- 2 douches parfumées
- 2 accès aux espaces Liberté

MES FOREAITS 1 DEMI-JOURNÉE

Nouvelle
FORMULE

MARINE

132 € /PERS.

1 demi-journée

Découvrez les soins d'hydrothérapie et les bienfaits de l'enveloppement, pour un véritable moment cocooning.

- 1 bain hydromassant
- 1 hydrojet
- 1 enveloppement
- 1 douche parfumée
- 1 accès aux espaces Liberté

VOLUPTÉ

132 € /PERS.

1 demi-journée

Une sélection de soins d'hydrothérapie, dont le modelage Rêve de Pluie alliant bienfaits de l'eau thermale et relaxation.

- 1 bain hydromassant
- 1 parcours de douches sensorielles
- 1 modelage Rêve de Pluie
- 1 douche parfumée
- 1 accès aux espaces Liberté

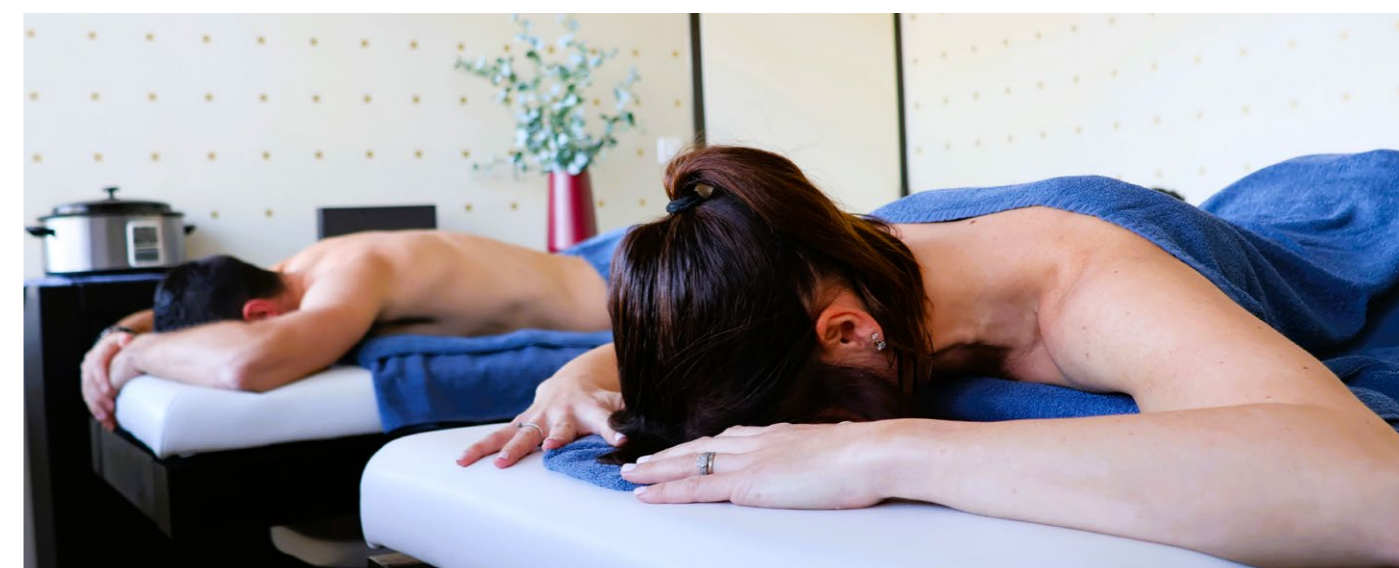
FORÊT®

1 demi-journée

Éveillez vos sens pour une reconnexion à la nature grâce au concept FORÊT® l'effet Vosges.

- 1 bain hydromassant
 - 1 modelage Rêve de Pluie
 - 1 douche parfumée
 - 1 accès aux espaces Liberté
- 109 € /PERS.

MES FOREAITS DUO



FOREAIT EN DUO

291 €*

50 min + 15 min

Retrouvez dans ce forfait l'association du bain duo et modelage duo.

MODELAGE DUO

202 €*

50 min

Romantique pour les couples, complice pour les copines, partagez ce modelage californien sous une gestuelle coordonnée.

PARCOURS BAIN DUO

101 €*

15 min

Un moment unique et complice à partager dans une baignoire lumineuse double, en vis-à-vis.

*tarif pour 2 personnes

NOUVEAU!

FOREAIT DOS DUO*

20 min - 115 €

Un modelage de relaxation en duo, centré sur le dos et la détente musculaire.

FOREAIT SENSORIEL DUO*

15 min + 15 min - 160 €

Un bain hydromassant et l'ensemble des douches sensorielles à découvrir à deux.

NOUVEAU!

Maximisez les bienfaits de vos soins en les combinant à une activité santé & bien-être !

YOGA

1 h 30 - 12 € /PERS.

Des séances douces et accessibles à tous pour étirer le corps et apaiser le mental.

TAI-CHI

1 h - 9,50 € /PERS.

Inspiré des arts martiaux chinois, cet enchaînement de mouvements lents et fluides vous aide à retrouver plus de vitalité au quotidien.

SOPHRO-OXYGÉNATION

1 h - 13 € /PERS.

Offrez-vous une pause de pleine conscience au cœur du parc thermal, pour mieux respirer, relâcher les tensions et allier oxygénation du corps et apaisement de l'esprit.

TOUS CES FOREAITS INCLUENT L'ACCÈS AUX ESPACES LIBERTÉ PENDANT LA MÊME DEMI-JOURNÉE.

Détails en page 15

MES FOREAITS ÉVASION

**Nouvelle
FORMULE**

ÉVASION YOGA, SPA & FORÊT®* 130 €/PERS.

1 journée

"Les Bains du Vivant"

Un voyage sensoriel et intérieur complet pour relâcher le stress, apaiser le mental et revitaliser le corps dans un cadre naturellement thérapeutique.

- Yoga doux pour commencer la journée en détente et en sérénité
- Expériences sensorielles de 2h30 dans les espaces Liberté du Spa thermal
- Repas partagé tiré du sac dans la simplicité et la convivialité
- **Bain du Vivant "nature"** (si la météo le permet) : respiration consciente, marche afghane, marche méditative, connexion avec le corps, avec les arbres, création collective composée des éléments de la forêt
- Ou**
- **Bain du Vivant "intérieur"** : marche afghane, respiration consciente, relaxation profonde et bain sonore aux bols, gongs et instruments intuitifs puis un temps de création méditative (mandalas, peinture intuitive...)
- Clôture conviviale autour d'une collation



* disponibles uniquement à ces dates : 26/04 - 31/05 - 28/06 - 26/07 - 30/08 - 27/09 - 25/10 - 22/11.

Découvrez tous les détails du forfait

YUANVI CENTER

Le YUANVI CENTER est le lieu idéal pour retrouver l'équilibre du corps et de l'esprit, la joie et la sérénité.

Le savoir-faire des professionnels et les soins qualitatifs qui y sont prodigués vous apporteront un bien-être et un regain de vitalité incomparables !

NOUVEAU!

ÉNERGIE DES SOURCES 94 €/PERS.

15 min + 30 min

La combinaison de l'eau thermale, des plantes et du massage aide à éliminer la fatigue tout en soulageant les douleurs musculaires et articulaires.

- Bain aux plantes médicinales
- Massage de 30 minutes au choix*
- Accès aux espaces Liberté

À LA CARTE**

MASSAGE TUI NA AU CHOIX

30 min - 39 €/pers.

Cou et épaule
ou dos et lombaires.

NUIT HARMONIEUSE

60 min - 79 €/pers.

Cette réflexologie crânienne, apaise le système nerveux et aide à retrouver un sommeil profond et réparateur.

DETOX BOIS

60 min - 79 €/pers.

Ce soin soulage les muscles du dos et des membres inférieurs.

FORCE DE VIE

60 min - 79 €/pers.

Ce massage est centré sur les méridiens et points d'acupuncture.

SOIN DOS ET PIEDS

60 min - 79 €/pers.

Ce soin intervient sur les troubles fonctionnels et les pathologies liées au stress.

Découvrez toutes les offres Yuanvi Center



* À choisir parmi "Tui Na cou et épaules" et "Tui Na dos et lombaires".

** L'accès aux espaces Liberté n'est pas inclus avec les soins à la carte du Yuanvi Center, en supplément à 33 €.

MES RITUELS

Bénéficiez en un seul soin de plusieurs techniques pour des bienfaits multiples.

AMAZONIE 149 €/PERS.

Corps & visage - 90 min

Éclat du visage et détente en 6 étapes

Visage :

- démaquillage
- gommage
- modelage
- masque

Corps :

- gommage
- modelage



institut vert

VOYAGE 117 €/PERS.

75 min

Un soin corps complet qui se décline en 3 thèmes pour s'adapter à vos préférences sensorielles.

- un gommage
- un enveloppement
- un modelage

POLYNÉSIE

Douce senteur de fleurs d'hibiscus et de coco

SLAVE

Parfum sucré de l'ananas et note acidulée de canneberge

CARAÏBES

Cire onctueuse et baume fondant à la vanille

MES SOINS À LA CARTE

Les soins du corps

HANAKASUMI

75 min - **117 €** /pers.

Gommage au gant exfoliant, massage du corps jusqu'aux pieds avec un beurre de karité parfumé à la fleur de cerisier et poudre de riz.

INSPIRATION ORIENTALE

75 min - **117 €** /pers.

Gommage au gant exfoliant, massage enveloppant du corps avec une huile aux parfums d'ambre et de datte.

ÉVASION

50 min - **89 €** /pers.

Gommage à base de sucre et de sel suivi d'un modelage nourrissant parfumé de votre choix.

ESSENTIEL GOMMAGE

20 min - **61 €** /pers.

Exfoliation complète du corps avec la senteur de votre choix pour une peau douce et tonifiée.



ENVELOPPEMENT

20 min - **61 €** /pers.

Une pause sur un lit d'eau à 37°, enveloppé du produit de votre choix : tropical, brûle-graisse ou oligo-actifs.



NOUVEAU!

JAMBES LÉGÈRES

50 min - **99 €** /pers.

Profitez d'une pressothérapie revitalisante pour soulager vos jambes fatiguées, combinée à un modelage relaxant du crâne ou des mains pour un bien-être complet.

MINCEUR ET FERMETÉ

50 min - **89 €** /pers.

Un soin ciblé sur une ou deux zones de votre choix pour un effet raffermissant et drainant.



CRYOTHÉRAPIE

1 séance - **66 €** /pers.

Un effet sensationnel sous la chute de température, idéal pour les sportifs : stimulez la récupération musculaire, réduisez les douleurs et retrouvez énergie et performance après l'effort.

ABONNEMENT CRYOTHÉRAPIE

10 séances - **594 €** /pers.

Les soins du visage

SIGNATURE SPA GUA-SHA

75 min - **124 €** /pers.

Soin visage complet avec nettoyage, hydratation et massage à la pierre de Gua-Sha pour un visage détendu et une peau éclatante.

HYDRA HYALURONIC ACID4

75 min - **124 €** /pers.

Repulpe, désaltère, redonne éclat et confort à votre peau grâce à 4 sources d'acide hyaluronique.

JEUNESSE BP3 TRI-COMPLEX

75 min - **124 €** /pers.

Soin complet pour lisser les rides, raffermir la peau et redonner éclat et vitalité à votre visage.

FONDAMENTAL

50 min - **89 €** /pers.

Un soin visage complet et sur mesure adapté à votre type de peau.



TOUS CES FORAITS INCLUENT L'ACCÈS AUX ESPACES LIBERTÉ PENDANT LA MÊME DEMI-JOURNÉE.

Détails en page 15

GLOBAL ANTI-ÂGE

50 min - **89 €** /pers.

Traitement raffermissant pour lutter contre les signes du vieillissement cutané.

NOUVEAU!

HYDRA-ÉCLAT

50 min - **89 €** /pers.

Hydrate en profondeur, illumine le teint et stimule la circulation pour un effet drainant.

ÉNERGISANT

50 min - **89 €** /pers.

Revitalise et illumine la peau tout en travaillant le contour des yeux.



MES SOINS À LA CARTE

Les modelages

CALIFORNIEN

50 min - **109 € /pers.**

Mouvements fluides et enveloppants associés à un cataplasme chaud pour une relaxation totale.

Coup de cœur pour un modelage en douceur.

DRAINAGE LYMPHATIQUE

50 min - **109 € /pers.**

Stimulation douce selon la méthode Vodder pour favoriser l'élimination des toxines et soulager les sensations de jambes lourdes.

BALINAIS

50 min - **109 € /pers.**

Gestes fluides et appuyés favorisant la relaxation profonde et le bien-être global.

DEEP TISSUE*

50 min - **109 € /pers.**

Gestes profonds pour libérer les muscles des tensions et courbatures.

Coup de cœur pour un modelage intense.

PIERRES CHAUDES

40 min - **88 € /pers.**

Harmonie des températures et gestuelle avec pierres chaudes et froides pour apaiser les tensions et revitaliser le corps.

NOUVEAU!

SIGNATURE PIERRES CHAUDES

75 min - **139 € /pers.**

Un voyage sensoriel où la chaleur des pierres se fond avec la précision des gestes.

RÊVE DE PLUIE

20 min - **61 € /pers.**

Réalisé sous une fine pluie d'eau thermale pour une décontraction complète.

DOS

20 min - **61 € /pers.**

Travail ciblé des muscles dorsaux pour soulager les tensions et apporter une détente profonde.

PLANTAIRE

20 min - **61 € /pers.**

Gestes enveloppants et relaxants sur les pieds pour détendre, soulager et revitaliser le corps.

SENS

20 min - **61 € /pers.**

Effectué sur la partie ventrale ou dorsale pour une relaxation intense.

CRÂNIEN

20 min - **61 € /pers.**

Libère les tensions, calme l'esprit et procure un bien-être immédiat.

MON PARCOURS SENSORIEL THERMAL

Nos espaces Liberté

Espace oriental

Un hammam doté d'un ciel étoilé, aux senteurs de pin ou d'eucalyptus.

Espace aquajets

Un bassin d'eau thermale avec jets massants, col de cygne et geyser.

Espace eaux vives

Deux bains à remous extérieurs, dans un espace arboré.

Espace nordique

Jouez avec les sensations chaud/froid :

- douche de neige
- douche ciel de pluie
- douche Niagara
- ice cave (grotte de glace)
- douche gravity
- deux saunas ouverts sur la lumière.

Espace tisanderie

Un temps pour déguster une tisane ou un sirop.

SUPPLÉMENT PLAISIR TOTAL 31 € /pers.

Envie d'un soin complémentaire** ?

Ajoutez à votre soin à la carte un bain hydromassant et un hydrojet ou un parcours de douches sensorielles.

PARCOURS SENSORIEL THERMAL

1 demi-journée **55 € /pers.**

Accès aux espaces Liberté

+ 1 soin à choisir parmi :

- Un parcours de douches sensorielles
- Un bain hydromassant
- Un hydrojet

HAPPY DÉTENTE

2 heures* **33 € /pers.**

Accès uniquement aux espaces Liberté

TOUS CES FORFAITS INCLUENT L'ACCÈS AUX ESPACES LIBERTÉ PENDANT LA MÊME DEMI-JOURNÉE.

Détails en page 15

MES PRODUITS COSMÉTIQUES

Vittel Spa s'est associé à trois gammes cosmétiques pour vous offrir des prestations uniques : un savoir-faire local allié à une certification Bio concernant la gamme NiF, des soins 100% naturels engagés dans un esprit éco-responsable pour INSTITUT VERT, et SOTHYS pour la touche d'expertise et d'exigence de la tradition en qualité de soin.

Ces gammes cosmétiques sont employées dans les cabines de soin pour ravir tous vos sens, combler vos souhaits, et vous procurer un moment de détente et de plaisir.

Vous trouverez aussi dans notre boutique les produits de la marque **FORÊT® l'effet Vosges®**.

Issue d'un savoir-faire local, aux textures onctueuses et aux parfums envoûtants, FORÊT® est une marque de cosmétiques provenant d'extraits de plantes du massif des Vosges, cultivées et récoltées par des producteurs locaux engagés.

Éveillez vos sens pour une reconnexion à la nature.



Sothys, un concept d'avant-garde dédié aux professionnels des instituts et des spas.

Les formules uniques et innovantes issues de la recherche avancée Sothys, associées aux gestuelles et protocoles de soins exclusifs, expriment la quintessence du soin Sothys. La marque souligne et vous transporte dans une expérience sensorielle unique, plaçant le bien-être, l'efficacité et la sécurité au cœur du soin.



Nature is Future est une marque de cosmétique bio.

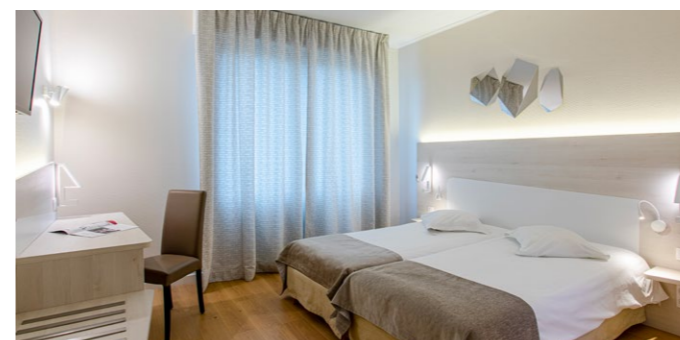
Naturelle et éco-responsable grâce à l'utilisation de plantes cultivées ou récoltées par des producteurs locaux.



Naturels, 100% fabriqués en France, en Loire, les produits répondent à la charte naturelle et éco-responsable Phytocert.

Doux et délicatement parfumés, ils éveillent le plaisir des sens.

MES HÉBERGEMENTS



HÔTEL L'ORÉE DU BOIS ***

Situé en bordure du parc thermal, à 10 minutes de marche du Vittel Spa, cet hôtel vous propose 52 chambres équipées et une restauration sur place.

Nuit avec petit-déjeuner	67,50 €/pers*
Nuit en demi-pension	92,50 €/pers*
Nuit en pension complète	117,50 €/pers*
Supplément single par nuit	45 €/pers

1 lieu-dit L'Orée du Bois, 88800 VITTEL - 03.29.08.88.88

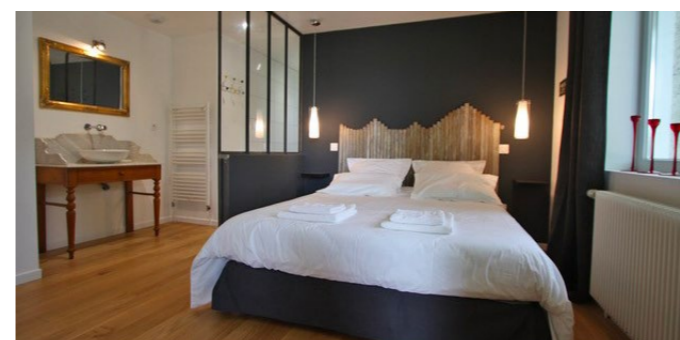


HÔTEL MERCURE ****

Attenant au Casino et au plus proche du Vittel Spa, cet établissement vous accueille dans une ambiance contemporaine.

Nuit avec petit-déjeuner	69,50 €/pers*
Supplément single par nuit	51 €/pers

158 avenue Bouloumié, 88800 VITTEL - 03.29.09.20.00

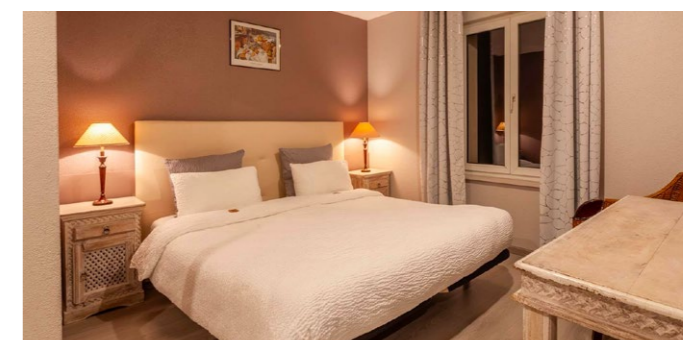


CHAMBRE D'HÔTE LA SAPINIÈRE

Christelle et Nicolas se feront un plaisir de vous accueillir dans leur maison idéalement située à moins de 500m du parc thermal. Profitez d'une chambre chaleureuse et contemporaine et d'un petit-déjeuner servi avec vue sur le verger.

Nuit avec petit-déjeuner	52,50 €/pers*
Nuit en chambre single	100 €/pers

43 rue des Capucines, 88800 VITTEL - 06.60.69.34.32



HÔTEL PROVIDENCE **

Situé en bordure du parc thermal, à 5 minutes à pied du Vittel Spa, cet hôtel vous propose 35 chambres et appartements équipés et une restauration sur place ainsi qu'à La Rotonde située face à la galerie thermale.

Nuit avec petit-déjeuner	69,30 €/pers
Nuit en demi-pension	107,80 €/pers
Nuit en pension complète	129,80 €/pers

125 avenue de Châillon, 88800 Vittel - 03.29.08.08.27

*Base chambre double

INFORMATIONS PRATIQUES



Pour réserver

- ☎ 03 29 08 76 54⁽¹⁾
- ✉ reservation@thermes-vittel.com
- 🌐 spa-vittel.com



GRAND HÔTEL

PROCHAINEMENT : OUVERTURE DE VOTRE RESORT THERMAL.

Consulter notre Service client pour plus
d'informations.

Conditions générales de vente disponibles sur notre site spa-vittel.com

Mentions légales : Eco-Resort Thermal de Vittel, société par actions simplifiée au capital de 100 000 €, immatriculée au Registre du commerce et des sociétés d'Epinal sous le n° 921 024 907, dont le siège social est sis Etablissement thermal, Lieu dit Le Parc, 88800 Vittel (TVA FR51921024907). La société Eco-Resort Thermal de Vittelest habilitée à délivrer des soins thermaux conventionnés sous le n° Finess 880788385. Toutes les correspondances postales doivent être adressées à Eco-Resort Thermal de Vittel, BP 106, 88804 Vittel Cedex, et les courriels à l'adresse reservation@thermes-vittel.com. La prise de réservation ou la passation d'une commande implique la prise de connaissance préalable et l'acceptation sans réserve des conditions générales et particulières de vente qui sont communicables par pli postal, courriel ou téléchargeables sur le site www.spa-vittel.com. Les informations sont valables pour tout séjour ou prestation réalisé entre le 1^{er} janvier 2026 et le 31 décembre 2026, au profit d'un particulier agissant en tant que consommateur, sous réserve de disponibilité et d'erreur. La documentation étant cependant modifiable sans préavis, les conditions applicables de réservation ou commande sont celles de la documentation commerciale en vigueur au jour de la réservation. Les visuels d'illustration contenus dans les brochures et documentations communiquées par la Société n'ont pas de valeur contractuelle et sont indicatifs. Les tarifs sont valables pour une prestation délivrée entre le 1er janvier et le 31 décembre de l'année en cours sous réserve d'opérations promotionnelles ou d'évolutions tarifaires.

(1)Le standard est ouvert du lundi au samedi de 9h à 18h du 23 mars 2026 au 29 novembre 2026. En dehors de ces périodes, il est ouvert du lundi au vendredi de 9h à 17h.

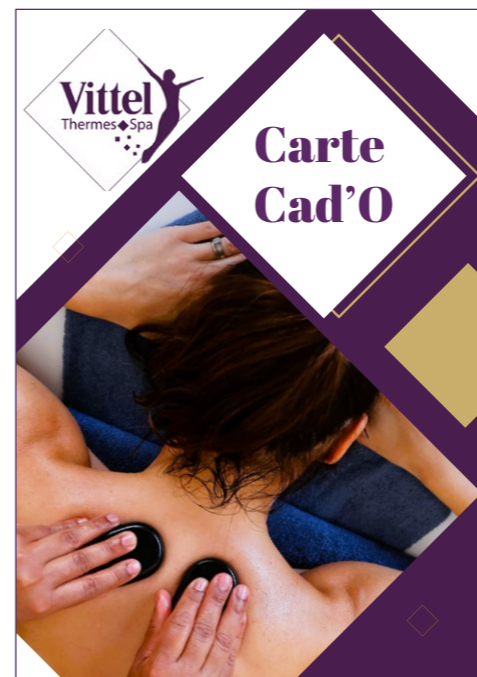
Règlement par CB, ANCV, Shopping Pass, espèces.

Le paiement de la réservation doit être soldé 30 jours avant votre venue.

MES CARTES CAD'O

Prendre soin de moi à Vittel

Vous souhaitez offrir une parenthèse bien-être ? Le Vittel Spa vous permet de ravir vos proches et vous-même, avec un moment de détente sur mesure.



CHOISISSEZ LA CARTE CAD'O* VITTEL SPA

Sous forme de bon d'achat ou de soin ciblé, pour un plaisir assuré !

OFFREZ LE PLAISIR DE CHOISIR

Les cartes Cad'O d'une valeur de 50€, 100€ et 150€ laisseront au bénéficiaire tout le loisir de choisir le type de soin qu'il préfère.

ACHETEZ MALIN

En achetant une carte Cad'O, la cagnotte du montant de votre carte fidélité sera doublée.

(Non cumulable avec d'autres offres ou remises)

Retrouvez votre compte et tous les détails
sur nos cartes Cad'O



L'ACCÈS AU SPA

Nous fournissons peignoirs et serviettes.

Merci de vous munir d'un maillot ainsi que d'une paire de sandales anti-dérapantes propres. Le port du bonnet de bain est recommandé.

L'accès au casier est prévu par une clé remise lors de votre arrivée au vestiaire.

L'entrée n'est pas autorisée aux mineurs de moins de 16 ans ni aux femmes enceintes. Les mères allaitantes sont priées de le mentionner à la réservation.

Le spa est ouvert comme suit :

Lundi : 14h - 18h30

Mardi : 9h30 - 13h & 14h -18h30

Mercredi : 9h30 -13h & 14h -18h30

Jeudi : 9h30 -13h & 14h -18h30

Vendredi : 9h30 -13h & 14h -18h30

Samedi : 9h30 -13h & 14h -18h30

Dimanche : 9h30 -13h

**Ouvertures exceptionnelles les dimanches
5 avril et 24 mai 2026 durant les après-midi.**

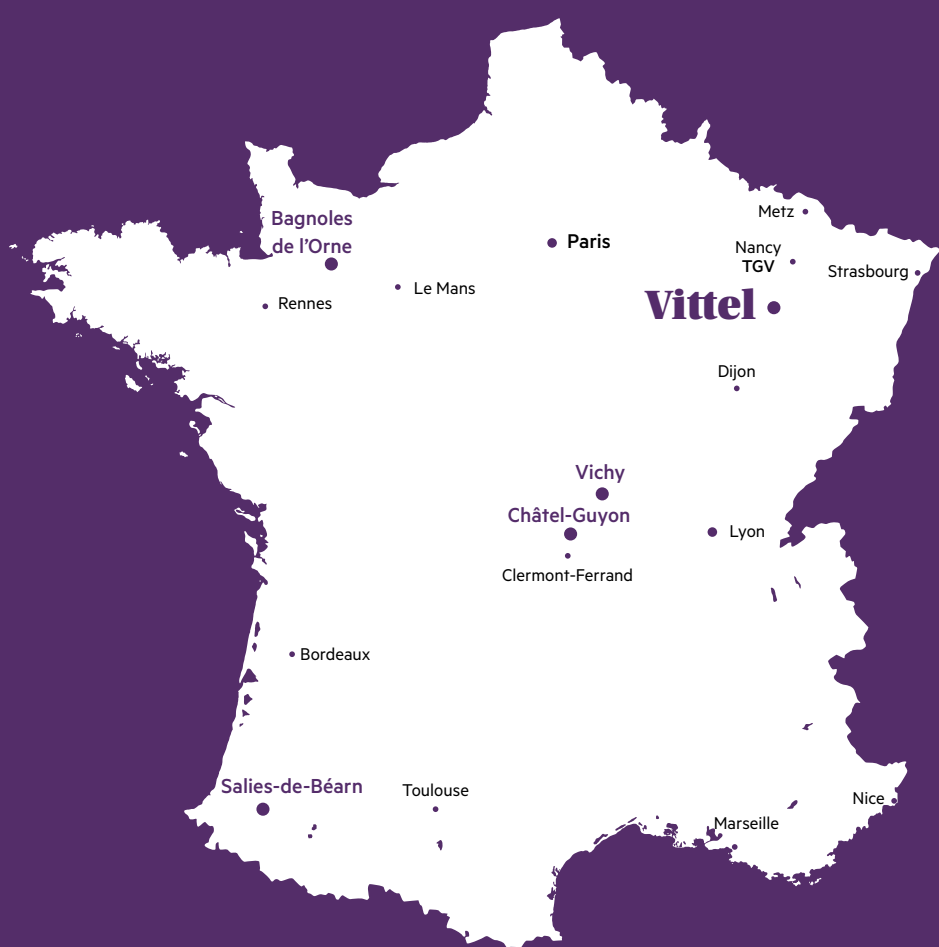
Consultez les horaires d'ouverture sur

[spa-vittel.com](https://www.spa-vittel.com)

*Les cartes Cad'O sont valables sur la saison 2026. Elles ne feront l'objet d'aucun remboursement, ni report quel que soit le motif. Elles sont un véritable moyen de paiement par leur valeur numéraire sur les prestations Vittel Spa.



Vittel, un savoir-faire thermal allié à une nature ressourçante pour retrouver une pleine santé



Pour vous rendre à **VITTEL**

EN VOITURE

à 1h15 de Dijon/Metz (A31)
à 3h de Reims et 2h30 de Strasbourg
à 3h30 de Paris (A5) et Lyon (A31/A39)

EN TRAIN

Depuis Paris :

- TGV : Gare de l'Est-Nancy (1h30) puis Nancy-Vittel en bus (1h30)
- TER : Gare de l'Est-Vittel (4h30) "Train des Eaux" selon la saison thermale

 Thermes de Vittel BP 106
88804 Vittel cedex

 reservation@thermes-vittel.com

 vittelspa_thermesdevittel

 VittelSpaThermesDeVittelOfficiel

spa-vittel.com

03 29 08 76 54