



► CARACTÉRISTIQUES TECHNIQUES

Connexion électro-hydraulique tracteur/chargeur à coupleurs étanches avec le MACH System®



Vitesse de déversement inégale grâce à la conception unique du vérin de bennage et d'un angle de cavage optimal

Indicateur de position de l'outil muni de 3 repères



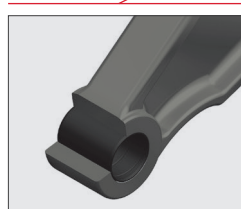
LE PARALLÉLOGRAMME PAR COMPENSATION HYDRAULIQUE

Supplément de puissance et maintien de l'angle de l'outil durant la montée/descente du chargeur



Béquilles protégées et intégrées aux bras du chargeur. La hauteur de levée est ainsi préservée

Bagues d'usure dimensionnées pour les travaux les plus exigeants



Angle de cavage offrant un rendement maximum



Cadre porte-outil MX ou Euro avec verrouillage automatique et poignée de déverrouillage très accessible de l'extérieur

▶ LES PERFORMANCES

10 modèles au design harmonieux, aux lignes épurées au service du confort, de la performance et de la productivité



T406



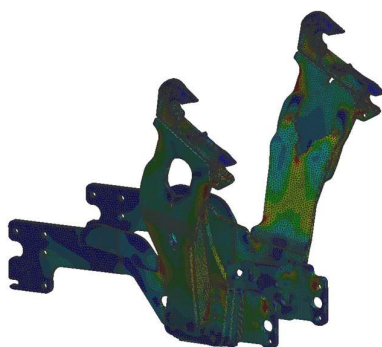
T408



T408+

TRACTEUR

TRACTEUR	PUISSANCE	60 - 90 ch	80 - 120 ch	80 - 120 ch
	NOMBRE DE CYLINDRES	3 - 4 cyl	4 cyl	4 cyl
	PNEUMATIQUES AVANT MAXI EN 4RM	13-6 R24	14-9 R24	14-9 R24
	POIDS	5 300 kg	5 500 kg	5 500 kg
	HAUTEURS DE LEVÉE			
	Hauteur maxi à l'axe de rotation de l'outil*	3,75 m	3,85 m	3,85 m
	Hauteur maxi sous benne horizontale ①	3,50 m	3,60 m	3,60 m
	Hauteur maxi sous benne déversée# ②	2,95 m	3,05 m	3,05 m
	ANGLES DE TRAVAIL			
	Angle de déversement à hauteur maxi# ③	52°	55°	55°
	Angle de cavage au sol# ④	47°	52°	52°
	PROFONDEUR DE FOUILLE ⑤	0,20 m	0,20 m	0,20 m
	FORCE D'ARRACHEMENT À L'AXE DE ROTATION DE L'OUTIL*	1990 kg	2410 kg	2840 kg
	CAPACITÉ À L'AXE DE ROTATION DE L'OUTIL SUR TOUTE LA HAUTEUR*	1560 kg	2070 kg	2440 kg
	CHARGE UTILE** SUR PALETTE À 800 MM DE L'AXE DE ROTATION DE L'OUTIL			
	Au sol :	1615 kg	2230 kg	2495 kg
	À 2 m du sol :	1490 kg	2010 kg	2390 kg
	À 3 m du sol :	1380 kg	1905 kg	2275 kg
	À hauteur maxi :	1350 kg	1890 kg	2180 kg
	TEMPS DE LEVAGE	3,6s	4,3s	5s
	TEMPS DE DÉVERSEMENT	0,6s	0,9s	0,9s
	POIDS SANS ÉQUIPEMENT	480 kg	526 kg	531 kg



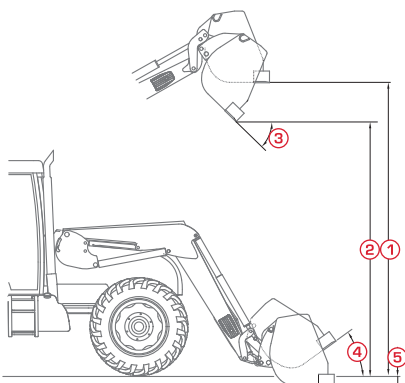
CONCEVOIR L'ADAPTATION, UN MÉTIER DE SPÉCIALISTES

La tête d'adaptation est munie d'une rampe de guidage facilitant les opérations d'attelage. Sa conception garantit l'accessibilité de tous les points de maintenance du tracteur.



T410 T410+ T412 T412+ T414 T417 T418

90 - 140 ch	90 - 140 ch	100 - 180 ch	100 - 180 ch	120 - 230 ch	150 - 300 ch	150 - 300 ch
4 - 6 cyl	4 - 6 cyl	4 - 6 cyl	4 - 6 cyl	4 - 6 cyl	6 cyl	6 cyl
14-9 R28	14-9 R28	16-9 R28	16-9 R28	16-9 R30	16-9 R30	16-9 R30
8 500 kg	8 500 kg	9 500 kg	9 500 kg	11 500 kg	11 500 kg	11 500 kg
4,00 m	4,00 m	4,15 m	4,15 m	4,50 m	4,60 m	4,60 m
3,75 m	3,75 m	3,90 m	3,90 m	4,25 m	4,35 m	4,35 m
3,20 m	3,20 m	3,35 m	3,35 m	3,70 m	3,80 m	3,80 m
55°	55°	55°	55°	50°	50°	50°
52°	52°	52°	52°	52°	51°	51°
0,20 m	0,20 m	0,20 m	0,20 m	0,20 m	0,20 m	0,20 m
2590 kg	3010 kg	2840 kg	3270 kg	2670 kg	3420 kg	3420 kg
2220 kg	2590 kg	2420 kg	2780 kg	2210 kg	2910 kg	2910 kg
2345 kg	2750 kg	2650 kg	3075 kg	2490 kg	3230 kg	3230 kg
2125 kg	2490 kg	2395 kg	2780 kg	2230 kg	2950 kg	2950 kg
2015 kg	2365 kg	2265 kg	2635 kg	2150 kg	2795 kg	2795 kg
2010 kg	2345 kg	2225 kg	2535 kg	2100 kg	2735 kg	2735 kg
5,1s	5,8s	5,8s	6,6s	6s	7,8s	7,8s
0,9s	1,2s	1,2s	1,2s	1,1s	1,2s	1,2s
573 kg	583 kg	598 kg	603 kg	716 kg	782/819kg	782/819kg



Caractéristiques établies à une pression de 195 bars et à un débit de 60 litres/min.

Données variables en fonction du type de tracteur équipé.

* Seules comptent les charges utiles. Les valeurs au sol et à l'axe de rotation de l'outil ne sont pas exploitables / la force d'arrachement et la capacité à l'axe de rotation sont calculées sans outil attelé au chargeur

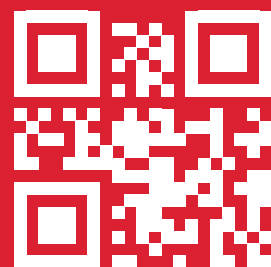
** La charge utile est calculée avec un outil de 180 kg

Valeurs données pour une benne à terre



MX 
part of M-extend

Retrouvez-nous sur



www.m-x.eu

