



**NOTRE ÉNERGIE :
FAIRE RAYONNER
VOS PROJETS !**



sunti.fr



**DE LA CHALEUR ET DE
L'ÉLECTRICITÉ SOLAIRES,
ADAPTÉES À TOUS
ET SANS INVESTISSEMENT !**

Évaluez votre
potentiel
énergétique :



SUNTI, UN ACTEUR ENGAGÉ DANS LA TRANSITION ÉNERGÉTIQUE



NOTRE MISSION

Filiale du groupe Soper dédiée à l'énergie solaire, c'est plus de 30 ans d'expérience dans les énergies renouvelables que Sunti met au service de vos projets.

Sunti est une société française qui **développe, finance, construit, et exploite des centrales solaires** de grandes tailles. Experte dans la production de **chaleur et d'électricité solaires**, en autoconsommation ou en réinjection, Sunti réalise des projets clé-en-main en s'adaptant aux attentes de ses partenaires et aux enjeux territoriaux. Notre mission : **proposer des solutions sur-mesure à haute valeur ajoutée !**



NOTRE GROUPE

Soper une société de Jean-Michel Germa, pionnier de l'éolien, et fondateur, en 1989, de La Compagnie du Vent (cédée en 2017).

Société holding dirigée et créée par Jean-Michel Germa, **pionnier des énergies renouvelables en France et au Maroc**, Soper bénéficie de plus de **30 ans d'expérience** et d'un socle de références de **plus de 600 MW d'installations en énergies renouvelables construites**.

Le groupe Soper est constitué de deux filiales : MGH Energy, qui se consacre principalement à la décarbonation des transports, en développant des projets de production de carburants de synthèse (e-fuels) et Sunti, dédiée à la fourniture d'énergie solaire. Avec une **forte capacité d'investissement**, le groupe permet de garantir des **projets de qualité et une vision à long-terme**.



NOTRE AMBITION

Promouvoir l'utilisation de l'énergie solaire pour répondre aux enjeux énergétiques de la France.

Consciente des enjeux énergétiques et environnementaux, Sunti promeut l'utilisation de l'énergie solaire **pour construire un monde décarboné, plus compétitif et plus durable** : fourniture d'énergie solaire pour les **industriels et collectivités, réhabilitation de sites anthropisés**, optimisation des activités agricoles et diversification des exploitations avec de **l'agrivoltaïsme**, animation de **projets citoyens** sur le territoire... En supportant l'ensemble des investissements, Sunti vous permet de **faire face à la transition énergétique tout en conservant votre capacité d'investissement**.



NOTRE FORCE

Une équipe à taille humaine, réactive et expérimentée au service de vos projets.

Alliant **performance et innovation**, Sunti est une société qui bénéficie d'une **grande expérience dans le développement de projets énergétiques**. Notre équipe d'ingénieurs et chefs de projets est engagée et partage les mêmes valeurs. Elle a pour volonté de **développer des projets de qualité, responsables et intégrés dans leur territoire**. Sunti s'appuie aussi sur des partenaires et des fournisseurs dont les références assurent la **performance et la fiabilité sur le long terme**.

INDUSTRIELS, COLLECTIVITÉS, PROPRIÉTAIRES FONCIERS, AGRICULTEURS, NOUS AVONS FORCÉMENT **UNE SOLUTION POUR VOUS !**



IMPLANTATION DE CENTRALES SOLAIRES

Valorisez votre patrimoine foncier : parcelles à faible potentiel agronomique, ancienne activité industrielle, parking, toiture...



INSTALLATION DE CENTRALES SOLAIRES EN AUTOCONSOMMATION

Consommez l'électricité et la chaleur solaire issues de votre installation photovoltaïque pour répondre aux enjeux de la décarbonation, avec **une énergie compétitive et décorrélée des fluctuations des marchés**.



SOLUTIONS AGRIVOLTAÏQUES POUR VOTRE EXPLOITATION AGRICOLE

Luttez contre les effets du changement climatique sur vos cultures, **protégez vos élevages** et **diversifiez votre exploitation** en produisant de l'électricité verte grâce aux nombreuses solutions agrivoltaïques.



MISE EN PLACE ET ANIMATION DE PROJETS CITOYENS SUR LE TERRITOIRE

Accompagnez les collectivités dans la mise en place et l'animation de projets solaires citoyens sur-mesures.

NOUS AVONS FORCÉMENT UNE SOLUTION POUR VOUS :

- Installation au sol
- Installation flottante
- Installation en ombrières
- Installation en toiture
- Agrivoltaïsme





NOS VALEURS : **DÉCARBONER L'INDUSTRIE ET L'ÉLECTRICITÉ AVEC DES PROJETS INTÉGRÉS AU TERRITOIRE**



EXIGENCE ENVIRONNEMENTALE & BIODIVERSITÉ

Notre priorité est d'**assurer le faible impact** de nos projets sur les milieux naturels et de favoriser la colonisation du site par la faune et la flore avec des mesures adaptées et un suivi sur le long terme.

UNE INTÉGRATION PAYSAGÈRE QUALITATIVE

Nous veillons à **intégrer nos projets dans le paysage en valorisant des aménagements arbustifs, l'implantation d'essences locales et de prairies fleuries.**

UNE SYNERGIE FORTE AVEC DES ENTREPRISES LOCALES

Nous valorisons l'**association avec des entreprises locales tout au long des étapes du projet** : études, développement, construction, exploitation et maintenance.

UNE COHÉSION AUTOUR DES PROJETS

Nous souhaitons **rassembler les acteurs locaux** autour des projets, en favorisant la **concertation** en amont, en effectuant des **actions de sensibilisation** et en associant les riverains grâce à des **mesures participatives.**

POURQUOI CHOISIR SUNTI :



- **Forte expertise** dans la structuration et la conception de projets énergétiques.
- Capacité d'investissement pour **prendre en charge les coûts de développement** de votre projet.
- Flexibilité & adaptabilité pour concevoir des **solutions sur-mesures.**
- **Unique interlocuteur** pour votre projet.



AGRIVOLTAÏSME , UNE SYNERGIE ENTRE PRODUCTION AGRICOLE ET ÉLECTRICITÉ SOLAIRE



UNE ACTIVITÉ AGRICOLE DURABLE ET QUALITATIVE



Améliorez la croissance de vos cultures, fourrages, ainsi que le **confort de vos animaux**



Luttez contre les aléas climatiques sur vos cultures et protégez vos élevages



Bénéficiez d'un outil agricole amélioré et financé par la production d'énergie verte



Diversifiez et sécurisez vos revenus d'exploitation grâce à la perception d'un loyer



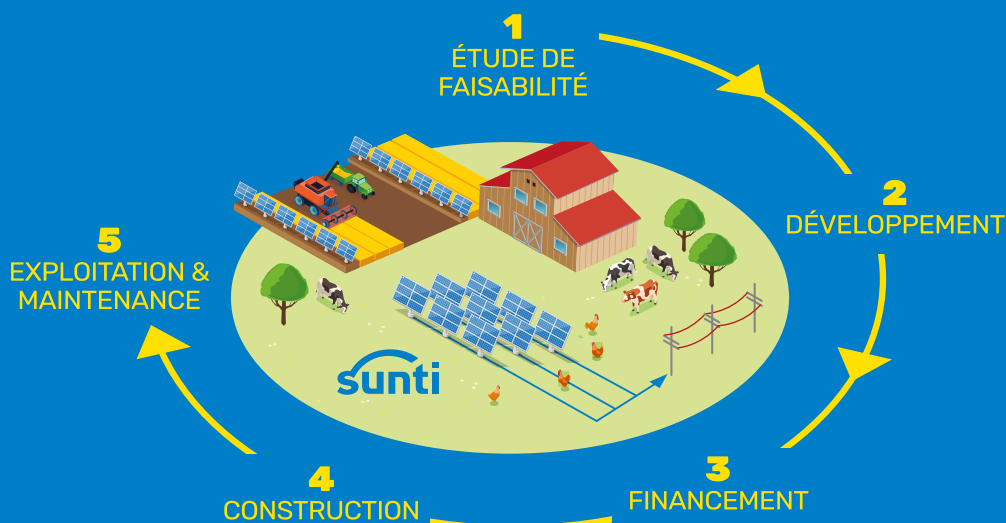
Pérennisez et facilitez la transmission de votre exploitation



Soyez acteur de la transition énergétique et participez à l'indépendance énergétique de la France

NOTRE MISSION :

Produire de l'énergie verte en maximisant l'intérêt pour l'exploitant agricole et son activité.
Imaginer ensemble une centrale sur mesure qui répondra à vos besoins pour améliorer votre outil de travail.

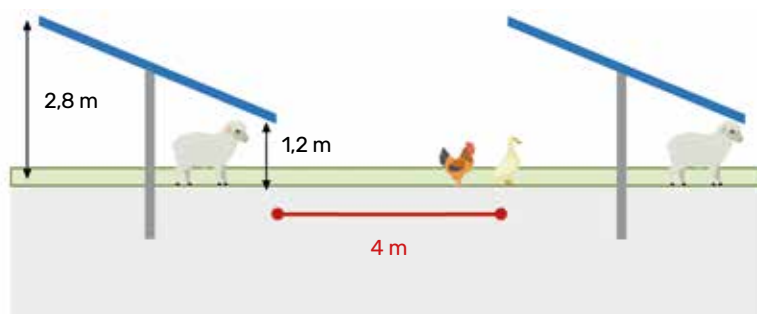


AGRIVOLTAÏSME , DES SOLUTIONS ADAPTÉES À VOTRE ACTIVITÉ



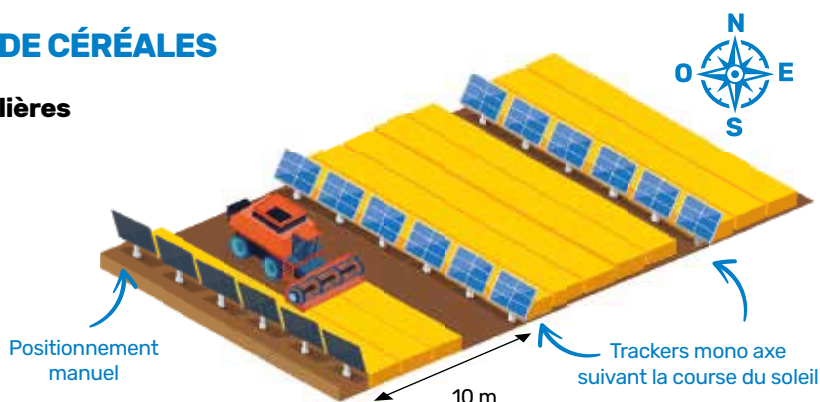
LES STRUCTURES FIXES ADAPTÉES À L'ÉLEVAGE

- **Compatibles avec de nombreux types d'élevages :** ovin, bovin, volaille, apiculture...
- **Améliorer le confort des animaux** lors de conditions climatiques difficiles
- **Créer un microclimat sous les panneaux** améliorant la production de fourrage
- **Répartir l'ombre sur la prairie** limitant le sur-entassement des animaux
- **Améliorer l'outil de travail :** points d'eau, clôtures, matériel de retournement et de contention, quai d'embarquement...



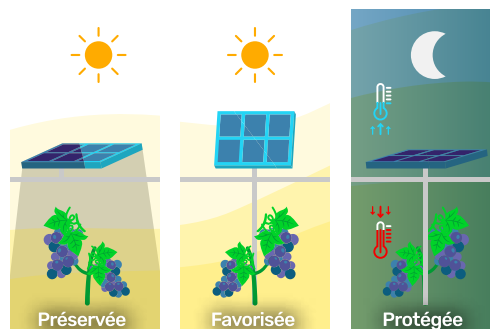
LES TRACKERS POUR LES CULTURES DE CÉRÉALES

- **Compatibles avec certaines cultures céréalières**
- **Générer peu d'ombrage** sur les cultures
- **Permettre l'utilisation de machines :** dimension de l'inter-rang selon les besoins
- **Diversifier l'exploitation** avec une faible empreinte au sol
- **Protéger du vent et diminuer la verse** ainsi que le séchage du sol



LES PERSIENNES SOLAIRES ORIENTABLES POUR L'AGRICULTURE

- **Compatibles avec de nombreux types de cultures :** vignes, arbres fruitiers, maraîchage...
- **Baisse des pics de températures** en période de canicule
- **Baisse des risques de gel** printanier
- **Réduction des apports en eau** et du stress hydrique
- **Qualité aromatique** technologique retardée et **phénolique améliorée** (productions viticoles)



AUTOCONSOMMATION : DE LA CHALEUR ET DE L'ÉLECTRICITÉ SOLAIRES, SANS INVESTISSEMENT



Atteignez vos objectifs environnementaux en consommant une énergie solaire propre et produite localement.



Sécurisez votre approvisionnement énergétique : gagnez en indépendance et bénéficiez d'une visibilité long terme sur vos coûts.



Fournissez-vous en chaleur et électricité solaires afin de couvrir une large gamme de procédés industriels avec une **énergie décarbonée** : chauffage, séchage, ventilation, pompes, production de froid et d'air comprimé.



Accédez sans investissement à une énergie renouvelable compétitive, **Sunti prend en charge l'intégralité des investissements et coûts d'exploitation** liés aux centrales solaires de votre site.



Construisez un monde durable pour demain, renforcez votre politique RSE et **devenez leader de la transition énergétique** !

NOTRE RÔLE



Développer le projet de A à Z : des études à la mise en service en passant par l'obtention de l'ensemble des autorisations.



Être l'unique interlocuteur pour l'ensemble des acteurs évoluant autour du projet.

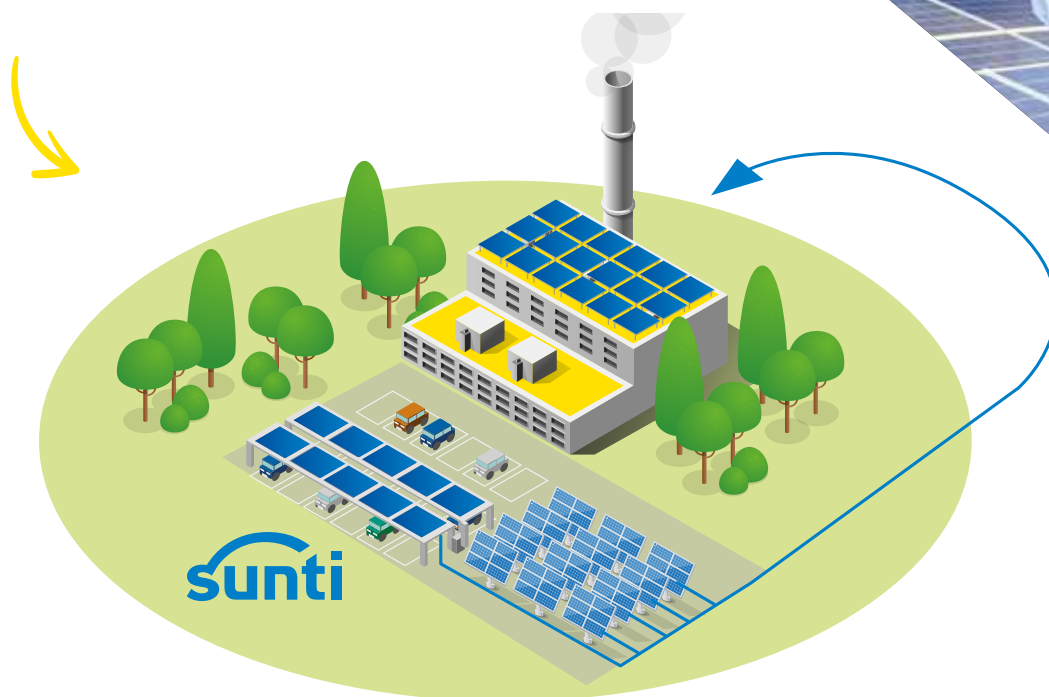


Assurer la gestion opérationnelle, la maintenance et le démantèlement de la centrale.



Prendre en charge la totalité des investissements nécessaires au développement du projet.

INDUSTRIELS : UNE ÉNERGIE COMPÉTITIVE ET DÉCORRÉLÉE DES FLUCTUATIONS DES MARCHÉS



Alimenter vos procédés industriels avec de l'**électricité décarbonée produite localement**



Alimenter vos procédés industriels **en chaud et/ou en froid** grâce à une énergie décarbonée et locale

DU SOLAIRE POUR DÉCARBONER VOS BESOINS ÉNERGÉTIQUES

Nous vous accompagnons pour **décarboner vos procédés industriels avec des solutions sur mesure** alliant : autoconsommation, électrification des process, fourniture de chaleur et d'électricité, stockage (air, liquide, vapeur), réinjection et vente du surplus dans le réseau...



Être acteur de la transition énergétique



Réduire ses factures d'électricité



Bénéficier d'une visibilité long terme

MISE EN PLACE ET ANIMATION D'UN PROJET CITOYEN SUR VOTRE TERRITOIRE

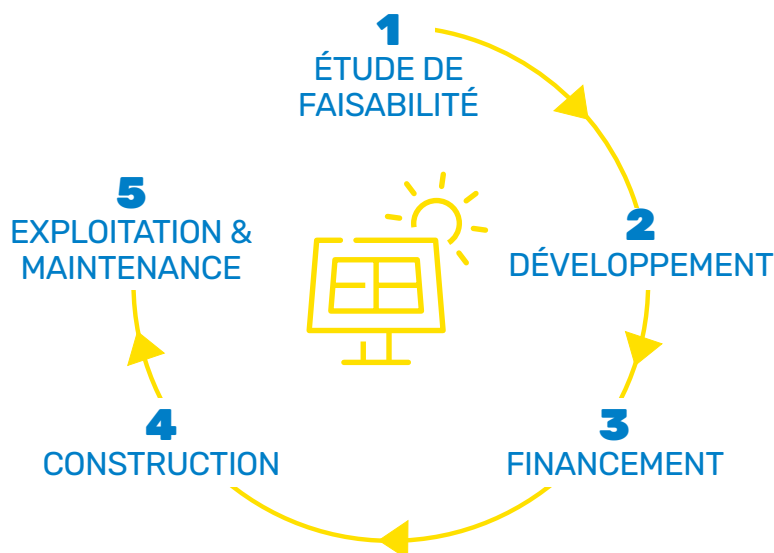
**Collectivité, orientez votre territoire
vers la transition énergétique
et initiez un projet solaire citoyen
sur votre territoire !**



Nous vous accompagnons pour la mise en place et l'animation de projets solaires citoyens sur-mesure :

- Garantir l'intégration de nos projets dans le territoire.
- Favoriser la concertation en amont en associant les riverains et l'ensemble des acteurs du territoire.
- Sensibiliser les citoyens dès leur plus jeune âge aux enjeux du changement climatique et l'importance de construire un monde durable pour demain.
- Mettre en avant le financement participatif et citoyen tout au long du développement des projets.
- Assurer une intégration paysagère et environnementale exemplaire : limiter l'impact de nos projets et générer des retombées positives grâce à des mesures adaptées et un suivi sur le long terme.

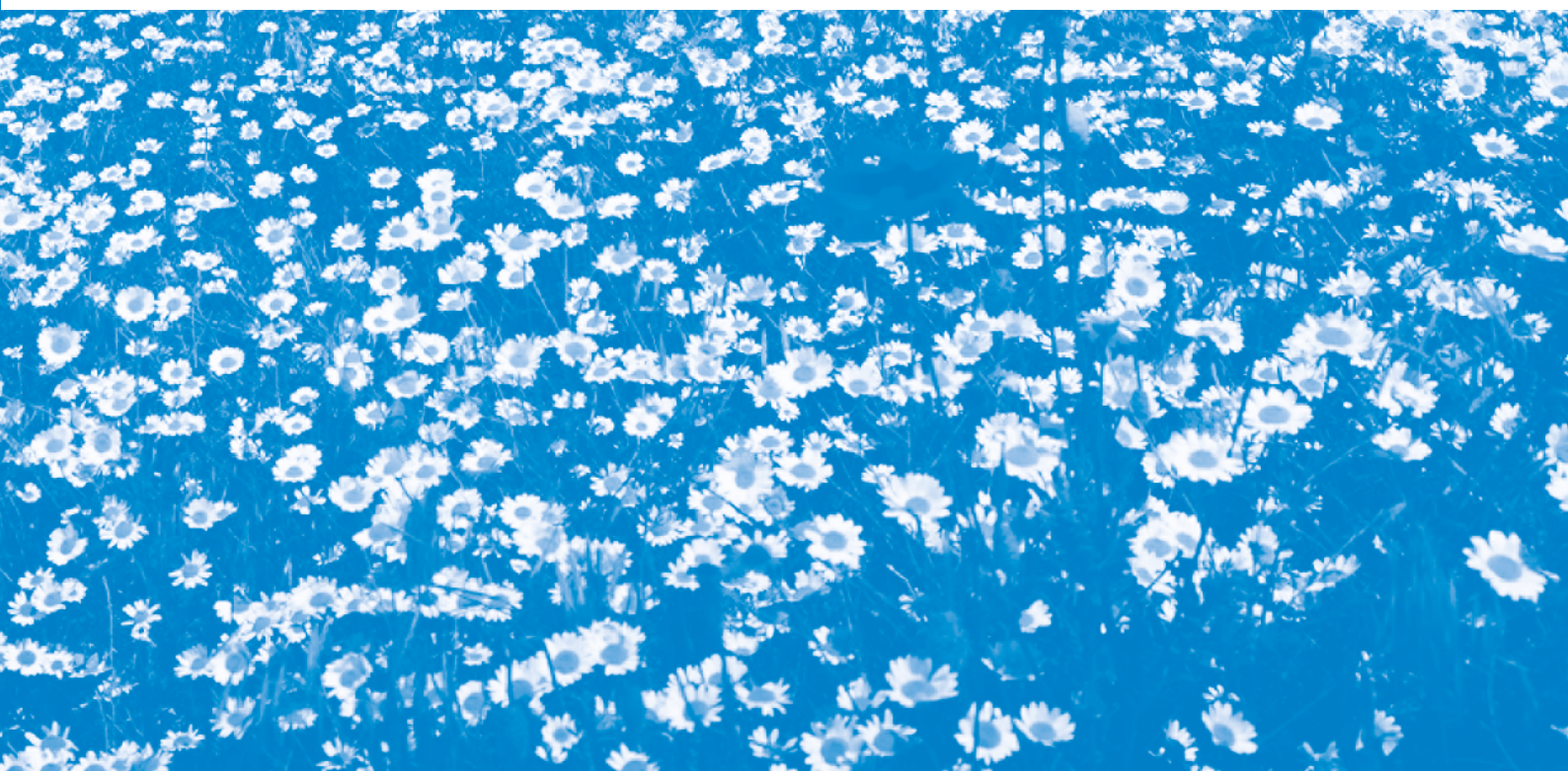
Sunti s'occupe de toutes les étapes de votre projet



SUNTI S'ENGAGE À LEUR CÔTÉ



Fort de son ancrage local, Sunti est également sponsor et actionnaire du **Montpellier Handball** :





CONTACTEZ-NOUS ,
NOUS ÉVALUONS
VOTRE POTENTIEL
ÉNERGÉTIQUE
GRATUITEMENT!



demande@sunti.fr
+33(0)4 99 52 27 67

à Montpellier :
Bat. Les Corollys
771 avenue Alfred Sauvy
34470 Pérols - France

à Paris :
12 bis place Henri Bergson
75008 Paris - France

sunti.fr

