

Lubratec®
smart

L'ambiance optimale sans efforts





L'agriculture de demain passe par les nouvelles technologies

Une gestion intelligente pour un bien-être animal maximal

Aujourd'hui la digitalisation et l'automatisation font leur apparition dans tous les domaines, y compris l'agriculture. Cette évolution se retrouve déjà beaucoup dans le machinisme agricole, notamment par le GPS, la télémétrie et la conduite autonome qui n'ont rien de nouveau pour les agriculteurs et qui font déjà partie de leur quotidien.

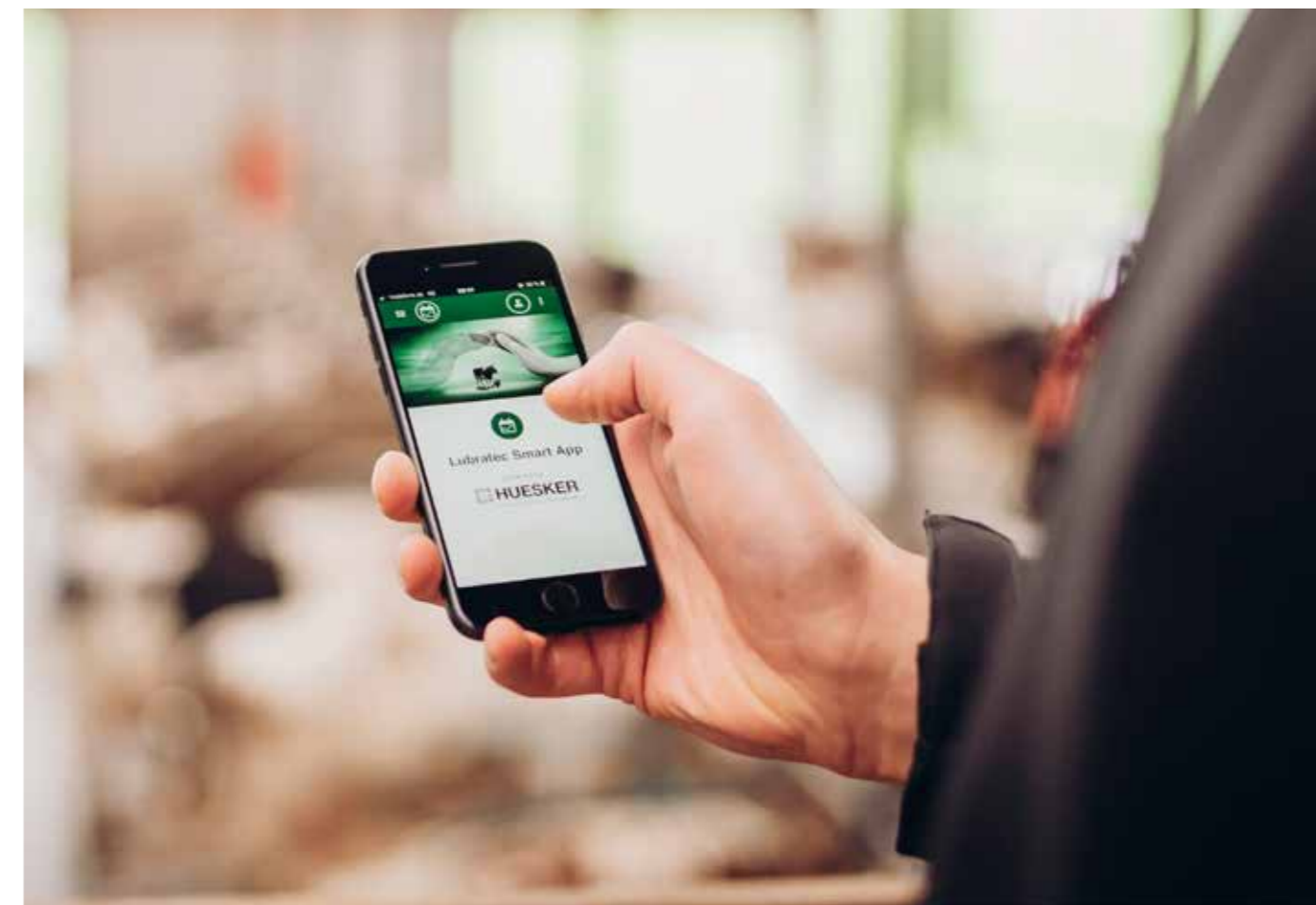
Toutefois, lorsqu'on parle d'agriculture intelligente, la plupart des gens pensent au machinisme et moins aux bâtiments d'élevage. Et pourtant, le bâtiment d'élevage est au coeur de l'exploitation et reste une partie importante et complexe à gérer. C'est pourquoi, chez HUESKER, avec la marque Lu-

bratec, nous consacrons toute notre attention au bâtiment d'élevage et proposons une large gamme de solutions pour le confort de vos animaux.

Pour que vos animaux se sentent parfaitement à l'aise, ils ont besoin d'une ambiance de bâtiment parfaite. Avec Lubratec Smart, nous apportons une contribution importante à cet égard : innovation, intelligence artificielle et entièrement axée sur le bien-être des animaux.

Avec Lubratec Smart, entrez dans une nouvelle ère de gestion des bâtiments !

- Page** 4-5 Lubratec
- Page** 6-7 Lubratec Smart
- Page** 8-9 Lubratec SmartBox
- Page** 10-11 Lubratec SmartApp
- Page** 12-13 En route vers Lubratec Smart
- Page** 14-15 La gestion d'ambiance optimale

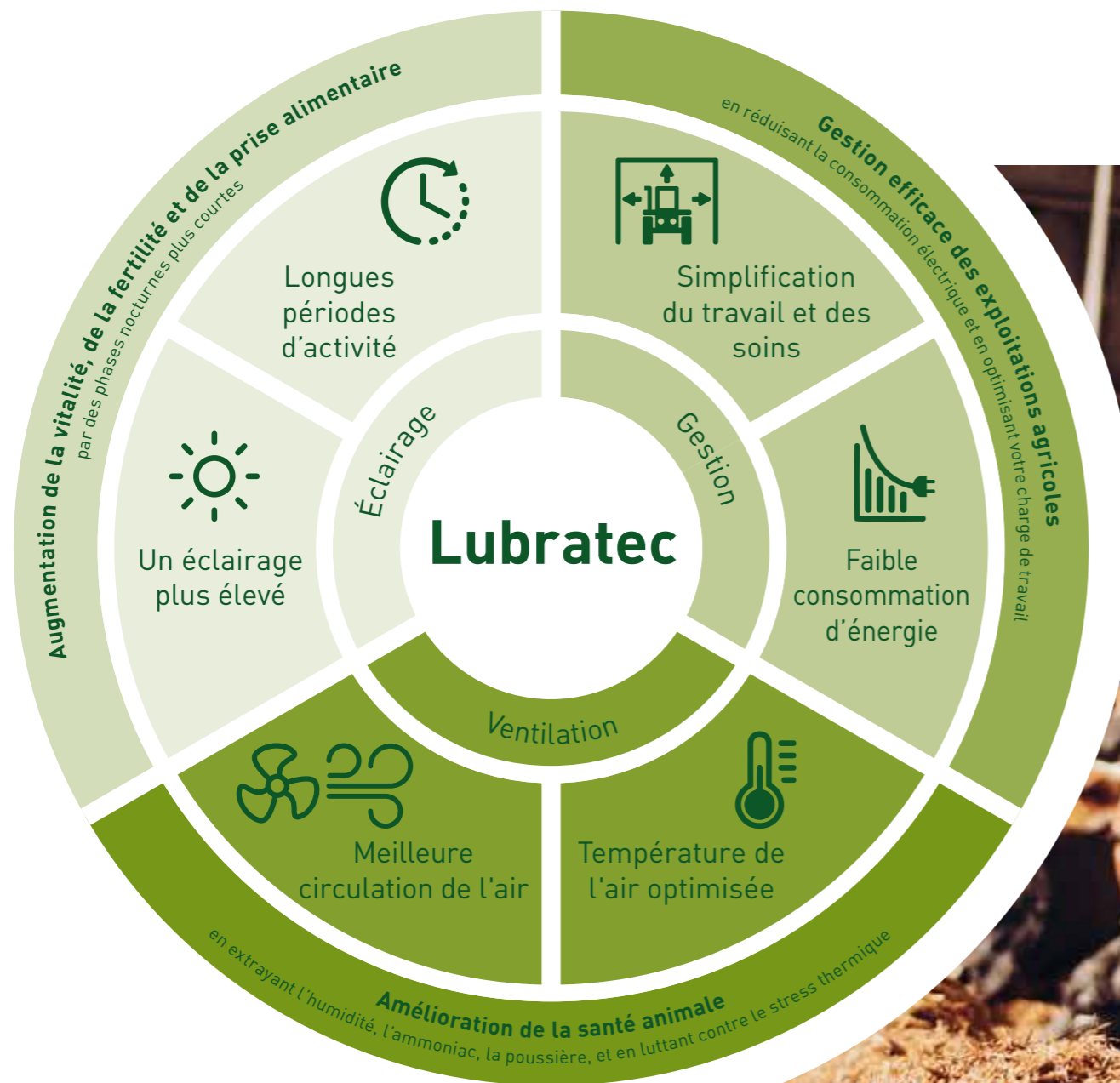


Lubratec

La solution pour le bien-être des animaux

La marque Lubratec vous offre des solutions de premier choix pour le bien-être des animaux. Avec les produits Lubratec, vous favorisez le bien-être de vos animaux en leur offrant une ambiance optimale, en

favorisant le comportement naturel de chaque espèce, et en réduisant les infections aérogènes. Les systèmes robustes et durables vous permettent un retour sur investissement optimal.



L'expertise au service d'une ambiance optimale

Grâce aux rideaux de ventilation, aux tubes de ventilation et aux brasseurs d'air Reverse vous améliorez de façon significative l'ambiance de vos bâtiments d'élevage. Nos portes et rideaux d'accès vous simplifient le travail et protègent efficacement vos animaux, vos machines et vos stocks de marchandises. Les lampes LED Lubratec et le faitage éclairant ventilé apportent la lumière indispensable au bien-être des animaux et de l'éleveur.



Priorité au bien-être animal



Obtention d'une ambiance saine



Amélioration de la santé animale



Encouragement du comportement naturel



Simplification du travail des éleveurs



Lubratec Smart

Le bien-être animal par la mise en réseau intelligente

Avec Lubratec Smart, vous optez pour une solution complète, composée de différents boîtiers de commande coordonnés parfaitement entre eux par un logiciel. Grâce au système de mesure des valeurs d'ambiance et à la mise en réseau intelligente des systèmes, vous pouvez être sûr de bénéficier à tout moment d'un climat d'étable idéal. De plus, par la visualisation des données d'ambiance et de leur historique, vous savez toujours comment se portent vos animaux.

1. SmartBox de Lubratec

La SmartBox de Lubratec est un élément central du système. La SmartBox mesure en 24/7 les valeurs d'ambiance les plus importantes du lieu de vie de vos animaux, et les transmet instantanément à l'application SmartApp de Lubratec.



2. Lubratec SmartApp

L'application Lubratec SmartApp consigne et traite toutes les données mesurées par la SmartBox. Elle conseille l'éleveur dans les actions à entreprendre pour améliorer l'ambiance de son bâtiment et conserve l'historique des informations et évolutions enregistrées par l'éleveur.

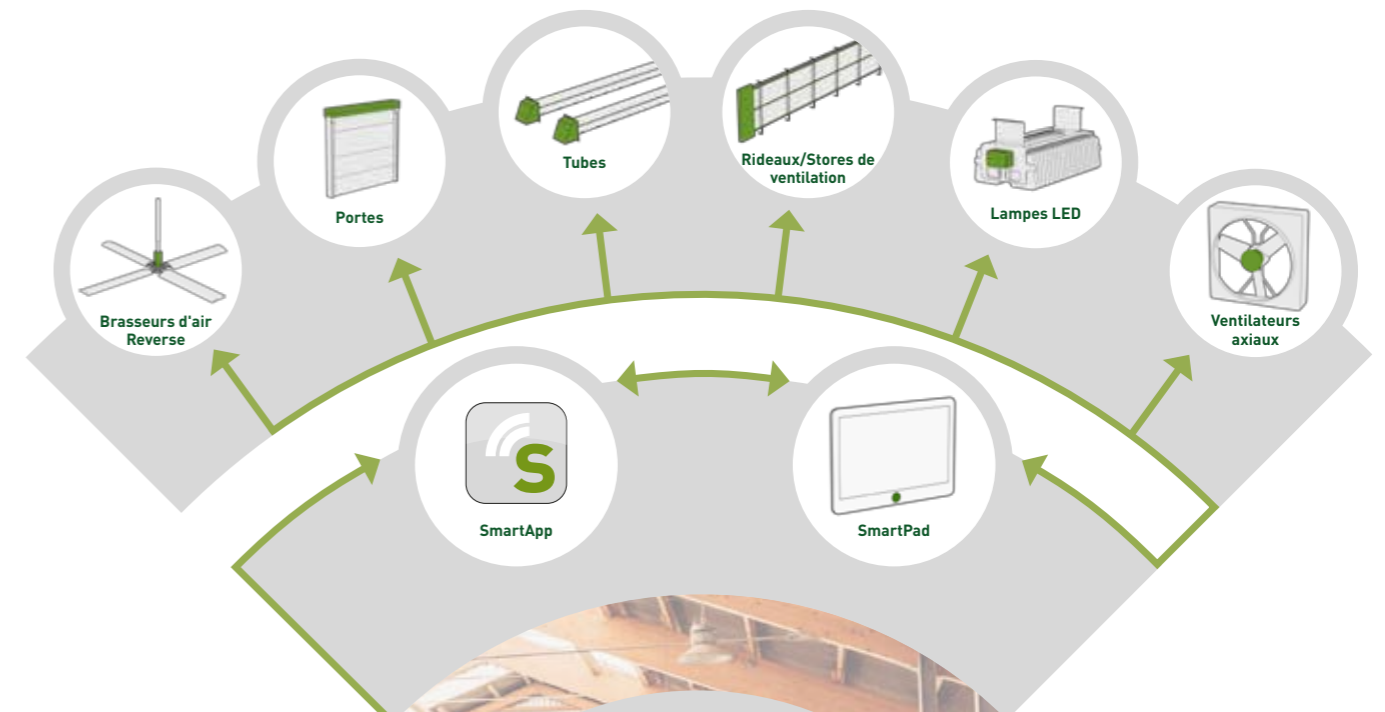
3. Lubratec SmartPad

Le SmartPad Lubratec est le boîtier de commande central qui traite les données mesurées par les différents capteurs pour coordonner et automatiser les systèmes Lubratec intelligemment entre eux.



Avec Lubratec Smart, vous pouvez mettre en œuvre une technologie moderne de climatisation d'étable grâce à la mise en réseau intelligente des systèmes de ventilation et d'éclairage Lubratec. Votre avantage: vous pouvez visualiser et piloter tous les systèmes reliés en réseau. Dans la SmartApp Lubratec, vous avez toujours une vue d'ensemble de

vos systèmes et de leurs paramètres respectifs. Les valeurs mesurées dans le bâtiment sont transmises par une technologie radio à longue portée. Ainsi, toutes les données sont envoyées en consommant peu d'énergie et sans causer de perturbations dans le bâtiment.



Lubratec SmartBox

Données d'ambiance du bâtiment en temps réel

La SmartBox de Lubratec, compacte et extrêmement puissante, surveille tous les paramètres importants de l'ambiance de l'étable qui ont une influence directe sur le bien-être de vos animaux.

La SmartBox de Lubratec mesure des données d'ambiance importantes à des endroits stratégiques de vos bâtiments d'élevage. Des capteurs individuels et combinés de haute précision enregistrent de manière fiable la concentration de CO₂, d'ammoniac, la température, l'humidité et la luminosité. Le système calcule le THI (indice de stress thermique) à partir des données de température et d'humidité. Ceci vous permet immédiatement de voir le niveau de stress thermique dans vos bâtiments.

Le boîtier est en plastique ABS de haute qualité et durable, il nécessite peu d'entretien. La SmartBox

peut être montée rapidement et facilement sur toutes les surfaces, et l'intégration au système est simple. En cas d'extension ou de réaménagement de votre bâtiment vous pouvez facilement ajouter des SmartBox.

Ces données vous permettront toujours de savoir comment vos animaux se portent réellement. Vous pouvez alors intervenir vous-même ou automatiser les systèmes, afin d'améliorer le bien-être de vos animaux.

Plus de bien-être animal grâce à des valeurs fiables

Les capteurs de la SmartBox mesurent toutes les valeurs en temps réel et avec une grande précision. Le système est flexible, en cas d'extension ou de réaménagement, vous pouvez simplement déplacer ou ajouter des SmartBox.

CO₂ **Dioxyde de carbone**

H₂O **Humidité**

°C **Température**

NH₃ **Ammoniac**

Lux **Luminosité**

°C/% **THI**

Les détails techniques en bref

- Boîtier robuste et étanche à la poussière
- Alimentation en 230V-monophasé
- Transmission de données par système LoRa (ondes longues)
- Calcul du THI en temps réel



Lubratec SmartApp

Le climat de votre étable en un coup d'œil

La Lubratec SmartApp est le cœur de votre système intelligent. Vous pouvez y obtenir à tout moment un aperçu rapide du climat dans vos bâtiments d'élevage. Vous avez également la possibilité de recevoir des recommandations individuelles sur les mesures à prendre pour optimiser le climat de l'étable.

L'application, SmartApp Lubratec, centralise toutes les valeurs mesurées. En quelques clics, vous obtenez un aperçu complet du climat de votre étable. Vous pouvez consulter toutes les valeurs mesurées actuelles et historiques et effectuer vos propres saisies, par exemple pour documenter des événements (soin des pattes, météo inhabituelle).

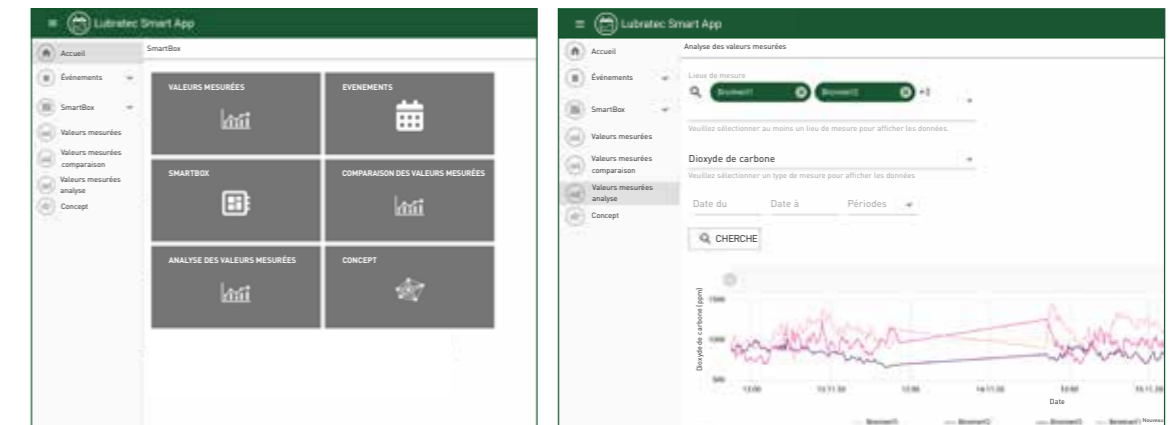
Mais la SmartApp Lubratec va plus loin (en option) elle vous donne des recommandations intelligentes d'actions pour améliorer le climat de l'étable afin d'accroître le bien-être des animaux. Cela vous per-

met de vous concentrer sur d'autres tâches. Si une action est nécessaire, l'application vous enverra directement un message.

Vous choisissez le niveau d'aide que vous souhaitez obtenir de Lubratec Smart au quotidien. Grâce à notre modèle de licence sur-mesure, vous pouvez rapidement trouver la formule optimale qui vous convient. Nous vous conseillerons, avec plaisir, sur les différentes licences afin que vous puissiez améliorer le bien-être de vos animaux grâce à une ambiance optimale dans votre bâtiment.

Accès rapide à toutes les données

La SmartApp de Lubratec vous offre une interface intuitive qui vous permet de passer rapidement d'un menu à l'autre. Par exemple, vous pouvez sélectionner toutes les SmartBox individuellement ou gérer chaque système de ventilation et d'éclairage, via l'application. Grâce à l'archivage des données, vous avez la possibilité de documenter des événements tels que le soin des pattes, les chaleurs, les précipitations, les tempêtes ou un changement d'alimentation. Ceci, vous permet de mieux analyser et comprendre les situations problématiques et ainsi, de réagir de manière ciblée et efficace.



Affichage clair des valeurs mesurées

Le système de feux tricolores pour toutes les valeurs mesurées vous permet un contrôle rapide. Vous pouvez voir immédiatement si le climat de l'étable est bien adapté à vos animaux. Les écarts entre les valeurs mesurées et recommandées sont directement visibles. L'affichage est également possible sous forme de diagramme ou de courbe pour mieux visualiser l'évolution des valeurs mesurées dans le temps. Sur demande, un conseiller HUESKER spécialisé en ambiance de bâtiment vous aidera à interpréter les données mesurées.



Les 3 formules de licences Lubratec Smart

Avec Lubratec Smart, vous choisissez le niveau de service qui sera optimal pour vous.

	Visual	Conseils	Connect
Visualisation du climat de l'étable	✓	✓	✓
Facilité d'analyse grâce aux valeurs-seuil conseillées	✓	✓	✓
Analyse de l'historique des valeurs d'ambiance	✓	✓	✓
Recommandations d'actions pour optimiser le climat de l'étable		✓	✓
Définir vos propres valeurs-seuil		✓	✓
Documentation des événements		✓	✓
Régulation automatique et intelligente du climat de l'étable			✓

En route vers Lubratec Smart

Les étapes simples pour une meilleure ambiance d'étable

Avec nous, vous pouvez facilement trouver la solution adaptée à vos besoins. De la demande initiale à la mise en service de Lubratec Smart, HUESKER est à vos côtés en tant que partenaire expérimenté. Pour vous faire gagner un temps précieux, nous vous proposons une formule complète axée sur vos souhaits. Nos conseillers en ambiance d'étable seront heureux de prendre le temps de vous expliquer tous les détails et de s'occuper de la mise en place de Lubratec Smart dans votre exploitation. Avec le soutien d'HUESKER, vous pourrez améliorer de façon optimale l'ambiance de vos bâtiments, en cinq étapes. La première étape vers un système parfaitement adapté passe par un audit de ventilation.

1 Fixer un rendez-vous

Envoyez-nous votre demande et répondez à des questions spécifiques. Nous pourrions ainsi préparer de manière optimale notre visite dans votre étable. Nous vous contacterons rapidement pour vous proposer un rendez-vous.

N'attendez plus et prenez rendez-vous avec un spécialiste à cette adresse :

info@HUESKER.fr

2 Audit d'ambiance du bâtiment

L'audit approfondi de votre bâtiment se fera par un spécialiste en ventilation et lumière de chez HUESKER ou bien par un professionnel spécialisé externe. Vous obtiendrez ainsi des informations précieuses sur la situation actuelle de l'ambiance et de la qualité de l'air au sein de votre étable.

3 Analyse et conseils

Après avoir mesuré et analysé toutes les données d'ambiance de votre bâtiment, le spécialiste rédige un compte-rendu d'audit contenant tous les résultats importants et les conseils pour améliorer l'ambiance et le bien-être de vos animaux.

4 Choix et commande

Le conseiller en bâtiment d'élevage vous expliquera les résultats et les recommandations lors d'un entretien personnel. Après avoir clarifié toutes les questions, vous pourrez alors décider si vous souhaitez commander Lubratec Smart et selon quelle formule, afin d'améliorer le bien-être de vos animaux.

5 Installation et mise en route

Nos experts se chargeront de l'installation complète et de l'activation des SmartBox Lubratec à tous les endroits pertinents de vos bâtiments d'élevage. Si vous le souhaitez, nous pouvons mettre en place la SmartApp et intégrer les boîtiers de mesure dans le système avec vous. Enfin, notre conseiller vous expliquera toutes les fonctions de l'application.

Vous avez encore des questions ou des demandes ? Alors, contactez-nous. Nous sommes impatients d'avoir de vos nouvelles !

Audit d'ambiance

Echange sur la situation entre l'éleveur et le conseiller HUESKER ou le spécialiste externe

Visite conjointe pour avoir une vue d'ensemble de vos bâtiments d'élevage.

Installation d'une SmartBox Lubratec mobile.

Audit de ventilation avec mesure des vitesses d'air, test fumigène et caméra thermique.

Brève discussion préliminaire avec explication des valeurs mesurées.

Analyse et interprétation détaillées par HUESKER ou le spécialiste externe des valeurs mesurées.

Rendez-vous pour vous présenter le compte-rendu de l'audit d'ambiance effectué.



info@HUESKER.fr



La gestion d'ambiance optimale

Le bien-être animal grâce à des solutions intelligentes

Le sujet du bien-être animal en élevage devient toujours de plus en plus important aux yeux de tous. Cependant, la charge de travail pour les éleveurs ne doit pas en souffrir. Lubratec Smart permet de réaliser cela de façon intelligente. Notre système de gestion de l'ambiance tient compte des données d'ambiance mesurées, afin d'atteindre un bien-être animal optimal, tout en optimisant la charge de travail des éleveurs. Une gestion d'exploitation respectueuse des ressources en main-d'oeuvre et de la santé des animaux est la base de la réussite de votre entreprise agricole.



Ambiance d'étable automatisée



Bien-être animal maximal



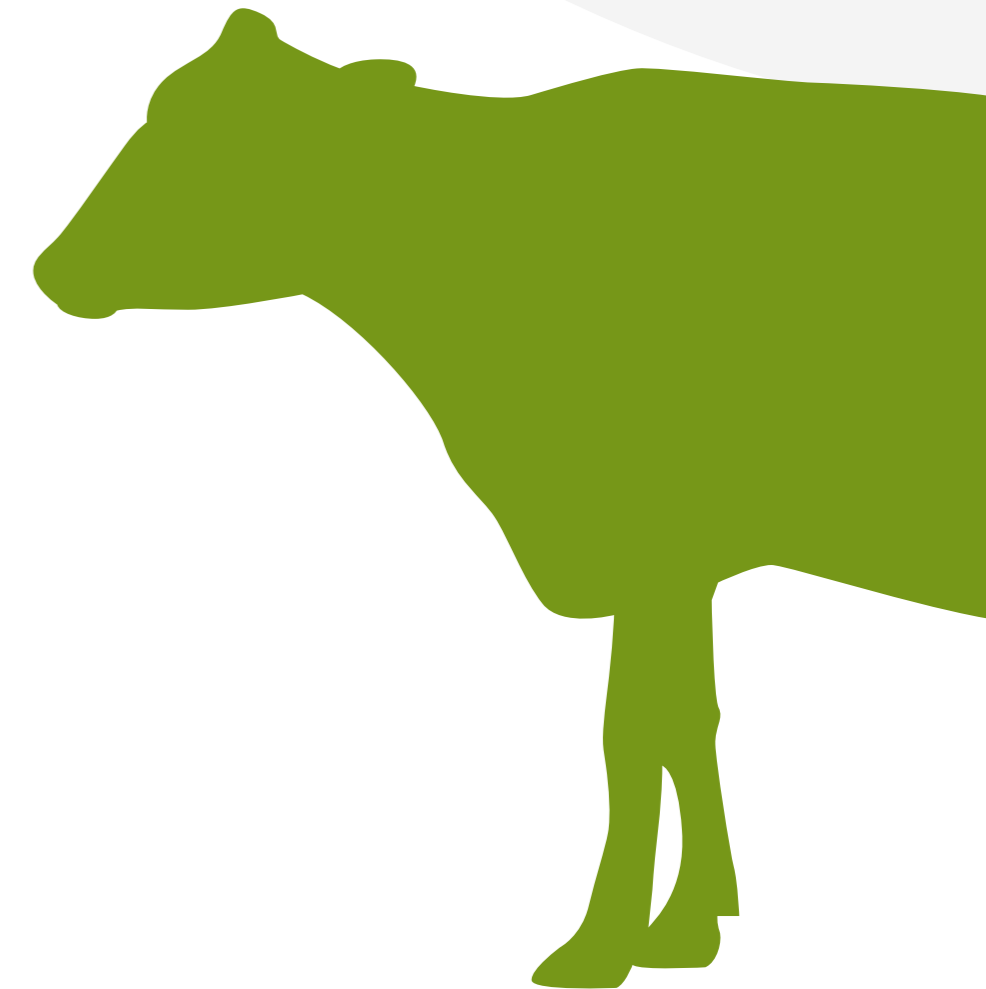
Productivité augmentée



Visualisation du bien-être animal

Lubratec Smart :
l'ambiance optimale sans efforts

- Le meilleur climat d'étable possible en toute saison
- Éviter le stress thermique
- Augmenter la productivité de votre cheptel
- Réduction des germes et des gaz nocifs dans l'étable : moins de maladies respiratoires.
- Réduction des coûts de traitement et de la consommation de médicaments
- Economies d'énergie
- Système fiable et simple d'utilisation
- Améliorer la rentabilité de votre exploitation



Lubratec® est une marque déposée de HUESKER Synthetic GmbH.
HUESKER Synthetic est certifié ISO 9001, 14001 et ISO 50001.



HUESKER Synthetic GmbH

Fabrikstrasse 13-15
48712 Gescher, Germany
Tél: +49 (0) 25 42 / 7 01-0
Fax: +49 (0) 25 42 / 7 01-499
Courriel: techtex@huesker.de
Internet: www.HUESKER.de

HUESKER France SAS

Rue Jacques Coulaux
67190 GRESSWILLER, France
Tél: +33 3 88 78 26 07
Fax: +33 3 88 78 26 19
Courriel: info@HUESKER.fr
Internet: www.HUESKER.fr

 **HUESKER**
Ideen. Ingenieure. Innovationen.