



foodpilot
SINGLE SOLUTION
→ EASY TRANSITION

PRÉSENTATION DE L'ENTREPRISE


GOUVERNEMENT
*Liberté
Égalité
Fraternité*



bpifrance

MARS 2024

EN QUELQUES CHIFFRES

- **Plus de 10 années de R&D** et d'expérimentations



- **2022** : Année de création

- **Depuis 2023** : 4,5 M€ levés

- **Lauréat de France 2030 en 2022**

Stratégie d'accélération « Alimentation durable et favorable à la santé »

Innovation : Questionnaire Semi-Spécifique – « ERP de la transition »



- **Lauréat de France 2030 en Occitanie en 2023**

« Projets d'Innovation »

Innovation : Utilisation des données comptables pour calculer une empreinte environnementale



UNE ÉQUIPE EXPERTE DES SECTEURS AGRI-AGRO-VITI ET DE LA TECH



Virginie BECQUART
COO
Ex-DG
ProtéinesXTC

Grégory BESSON
CTO
Architecte IT à l'international



Sandrine BLANCHEMANCHE
Directrice Scientifique
Ex-Directrice du Pôle Alimentation Saine Sûre et Durable



Didier LIVIO
CEO
Ex Managing partner
Deloitte.
Développement Durable

Philippe GRZESIAK
CSM
Co-fondateur
smag SMART AGRICULTURE

Frédéric VOLLE
CDO
Ingénieur agronome
Ex-directeur du développement
invivo

Ex. Sen. Manager



Thierry LAVAL
General Secretary
Entrepreneur medias (TF1, Vivendi) et la restauration



+ EQUIPE

PRODUCT OWNER

DEVELOPERS

DATA SCIENTISTS

SCIENTISTS

CUSTOMER MANAGER

MODÉLISATION ET APPRENTISSAGE AUTOMATIQUE

Avec **advestis**
one step ahead

Des bureaux à Dijon, Montpellier et Paris

NOS PARTENAIRES



Association Régionale des
Entreprises Alimentaires



NOS CLIENTS



20 PME/TPE

PRÉFET DE LA RÉGION OCCITANIE | FRANCE 2023 | La Région Occitanie Pyrénées - Méditerranée | bpi france SERVIR L'AVENIR



foodpil⁺OT

**La seule solution digitale « Tout-en-un » pour
piloter le progrès RSE,
le progrès environnemental et la décarbonation
des produits alimentaires,
de la ferme au consommateur.**



**La seule plateforme du marché qui utilise
des données réelles et vérifiées.**

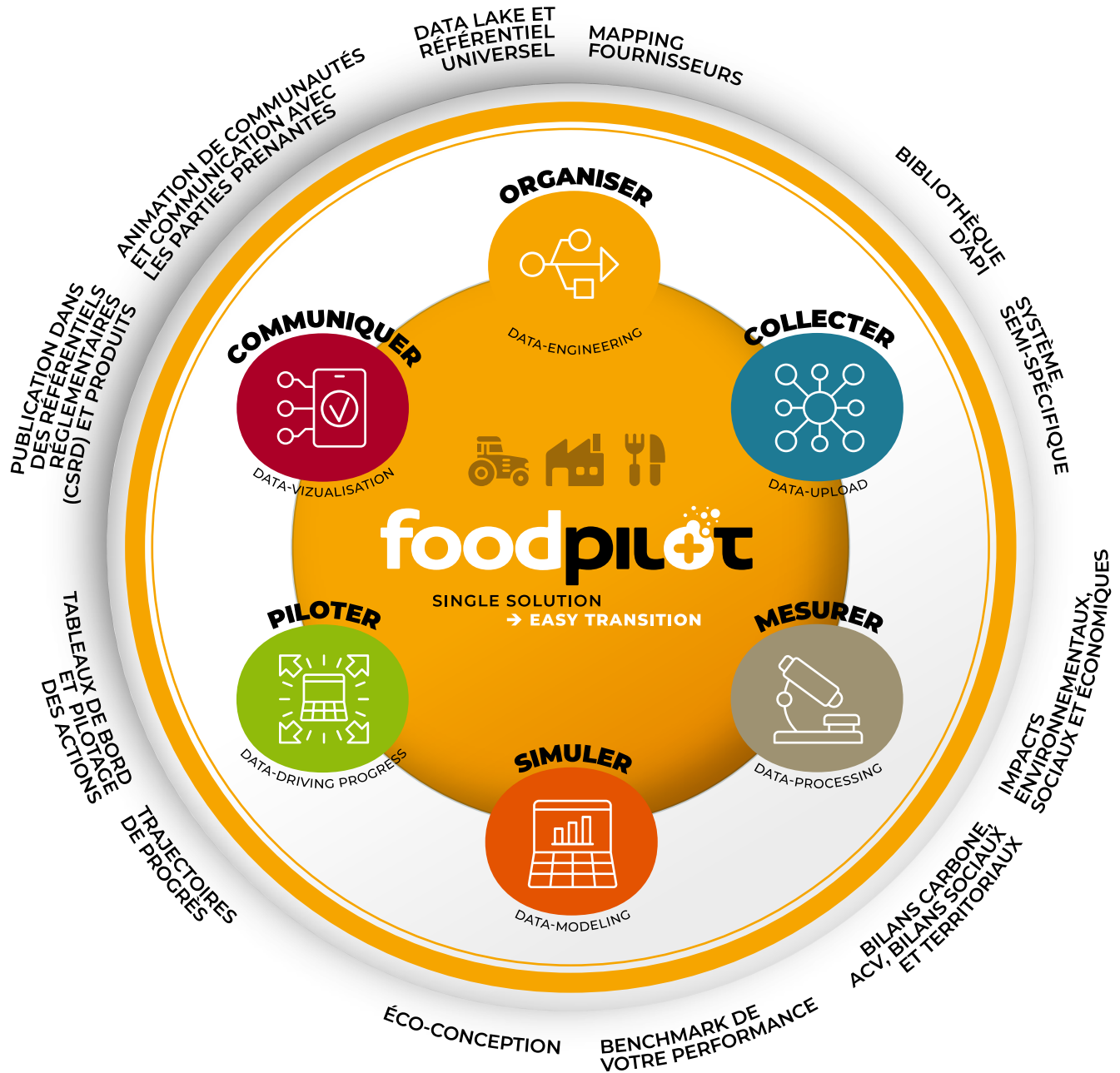
foodpilot

SINGLE SOLUTION

→ EASY TRANSITION

6 GRANDS SERVICES ET 12 FONCTIONNALITÉS

DEUX PARTENARIATS STRATÉGIQUES,
SCIENTIFIQUES ET TECHNIQUES



ORGANISATION DU RÉFÉRENTIEL UNIVERSEL



Indicateurs « atomiques » Scope 1 & 2 – identiques pour toutes les entreprises agri et agro-alimentaires

Environnement

Social

Economie

Territoire

Gouvernance

Indicateurs « atomiques » Scope 3 Agri –
identiques par filières

Pour l'ensemble de l'entreprise et des produits, rechercher l'efficacité de la gestion des data en la concentrant sur les data nécessaires aux renseignements des QSS et des niveaux 1 & 2 des indicateurs de la Stratégie RSE

COMMENT S'EFFECTUE LA COLLECTE DES DONNÉES ?



1

AUTANT QUE POSSIBLE AUTOMATIQUEMENT

smag SMART AGRICULTURE

mes parcelles

A

AgBalance

... / ...

In Extenso
Experts-Comptables

SAP

... / ...

PIM et Solutions
propriétaires
clients

Solutions
start-up
spécialisées

AVEC, POUR LA DATA AGRICOLE, L'IDENTITÉ NUMÉRIQUE & LE CONSENTEMENT

ag datahub

2

VIA LES QUESTIONNAIRES SEMI SPÉCIFIQUES AUTANT QUE NÉCESSAIRE

Des questionnaires de mise en œuvre de bonnes pratiques agronomique, d'élevage et industrielles sous forme de **questions simples et peu nombreuses reliées à des impacts environnementaux**

3

LA MODÉLISATION EN IA POUR GÉRER PAR DÉFAUT LA DATA MANQUANTE

Avec l'équipe de recherche sous contrat Advestis, modélisation permettant de gérer l'hétérogénéité des data et la reconstitution des data manquantes

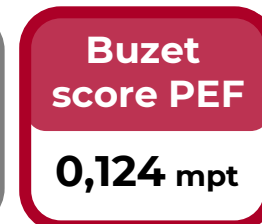
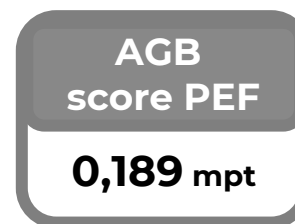
MESURE DE L'EMPREINTE ENVIRONNEMENTALE



2 ILLUSTRATIONS

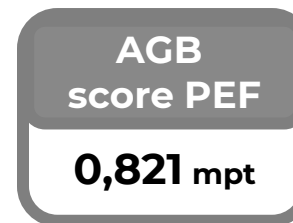
Comparaison du score PEF d'un vin de Buzet avec Agribalyse

Le score PEF obtenu pour le vin rouge de Buzet est inférieur de **33%** à celui d'Agribalyse



Comparaison du score PEF du Poulet d'Ici avec Agribalyse

Le score PEF du Poulet d'Ici est inférieur de **35%** à celui d'Agribalyse.



SIMULER ET SE COMPARER



← Revenir à l'accueil de l'espace plan d'action

Emballages utilisés

Utiliser des bouteilles moins lourdes

Bouteille standard 75 cl grammes Poids actuellement référencé : 450 grammes

Bouteille Premium 75 cl grammes

Magnum 1,5 L grammes

BIB Petit 2 L grammes

BIB Moyen 5 L grammes

Quantité de CO2 attendues dans le cadre des actions sur les emballages utilisés :

Émissions actuelles Émissions attendues Objectifs filières

En quoi le poids de mes emballages joue sur la quantité de CO2 rejetée ?

Année visualisée 2024

Réduction des émissions des entreprises engagées dans des actions de décarbonation en 2024 par rapport à l'objectif filière

Engagement des entreprises Ecart à l'objectif : -7,8 KTCO2 Objectif du BIVB

- Consommation d'énergie -0,3 KTCO2 -2 KTCO2 Voir le détail
- Emballages utilisés -0,5 KTCO2 -3 KTCO2 Voir le détail
- Intrants à la vigne et au... -0,1 KTCO2 -1 KTCO2 Voir le détail
- Distribution des produits -0,2 KTCO2 -2,2 KTCO2 Voir le détail
- Déplacements professio... -0,1 KTCO2 -0,8 KTCO2 Voir le détail

Nombre d'entreprises engagées dans des plans d'actions en 2024

Selon les plans d'actions engagés Selon les objectifs du BIVB

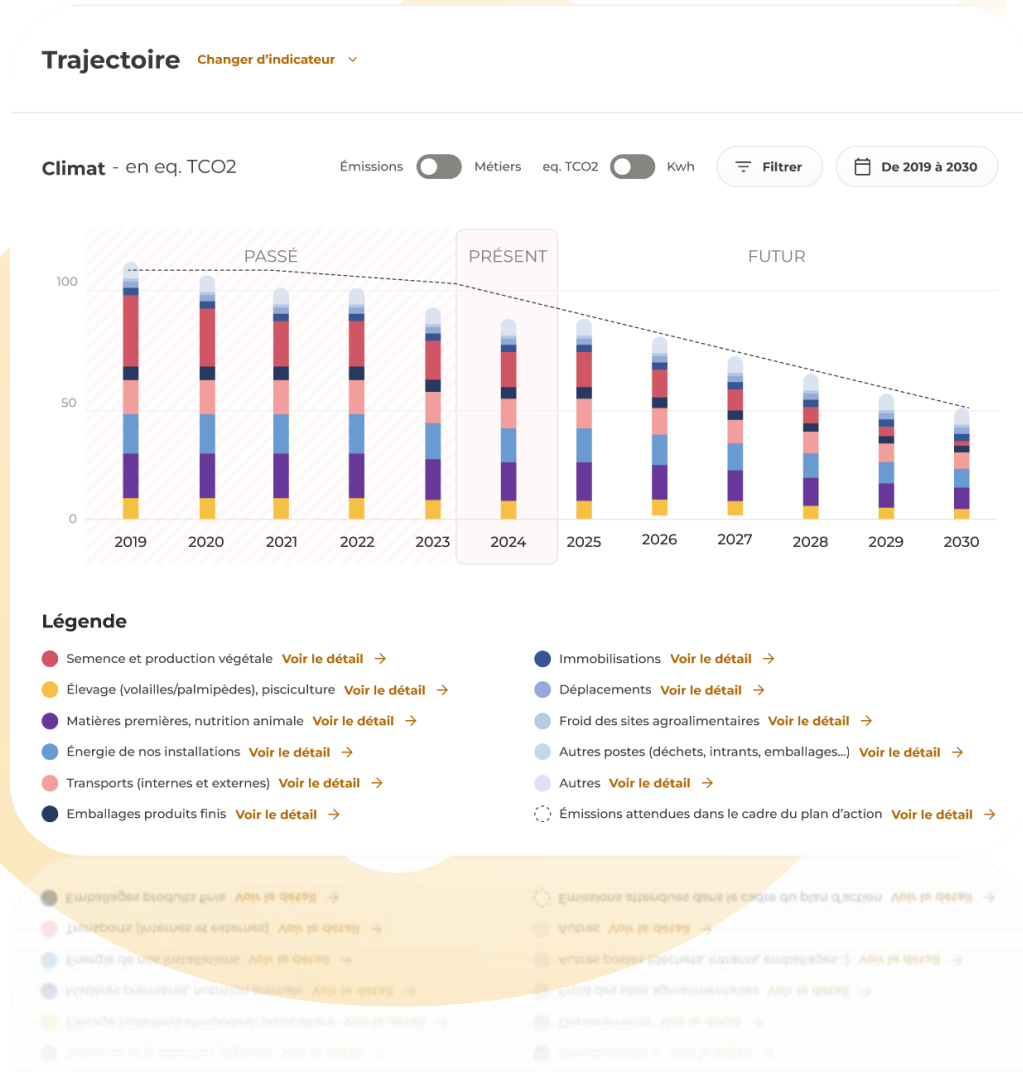
- Consommation d'énergie 31 ent. 27 ent. Voir le détail
- Emballages utilisés 21 ent. 12 ent. Voir le détail
- Intrants à la vigne et au... 84 ent. 91 ent. Voir le détail
- Distribution des produits 124 ent. 118 ent. Voir le détail
- Déplacements professio... 201 ent. 193 ent. Voir le détail

- Offre **entreprise** : Utilisez nos outils d'**éco-conception** pour optimiser les impacts environnementaux de vos produits avant leur mise sur le marché.

- En partenariat avec **ASKOR**

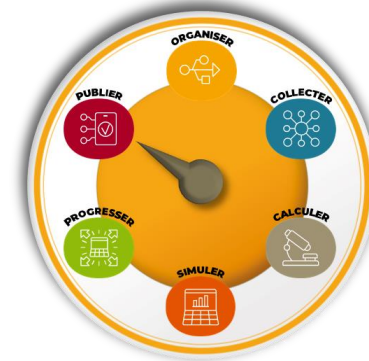
- Offre **interprofessions** : Collecter facilement les indicateurs à plus fort impacts des entreprises d'une filière, pour se comparer et suivre un plan de progrès collectif.

PILOTER SA TRAJECTOIRE DE PROGRÈS



- Tableau de bord entièrement paramétrable, qui permet de visualiser vos **trajectoires** de décarbonation et de progrès environnementaux en temps réel.
- La technologie FoodPilot ne se contente pas d'optimiser vos opérations internes, elle étend son intelligence à l'écosystème complet de vos fournisseurs avec des **propositions d'actions ciblées**.

ORGANISATION DATA & PUBLICATIONS



**CSRD
Iso 26000
Bcorp**
...

- Une ambition agroécologique et environnementale
- Des filières à forte valeur ajoutée pour l'ensemble des parties prenantes
- Une entreprise attractive et des équipes performantes
- Une coopérative engagée dans ses territoires et actrice des évolutions de société



Niveau 1

Evolution TC02eq Scope 1,2,3 (indicateur climat obligatoire) Indice de régénération des écosystèmes (PADV)

Evolution du Chiffre d'Affaires et des parts de marché pour les "ad-products" (produits durables à forte valeur ajoutée pour Maisadour et pour ses agriculteurs) Résultat enquête interne à créer ou GreatPlaceToWork enrichi

Evolution de l'empreinte territoriale (en partie selon méthode opposable) Indice d'engagement Maisadour dans son périmètre d'action (pondération/algorithmes à construire)

6 INDICATEURS RSE Maisadour

**Aff.Env
Planet
Score
Yuka**
...

**Labels
Publications
Entreprises**

Niveau 2

Bilan Carbone Trajectoire Biodiversité + Eau (consommation + pollution) + Bien-être animal (indicateurs à agréger)

Pondération des indicateurs
Produits Nutriscore / Ecoscore locaux,
Etiquetage bien-être animal
Affichage environnemental,
% de Valeur Ajoutée
Rémunération rapportée

Pondération des indicateurs :
Action, diversité, formation, ...

Indicateurs de N2 à construire en pondérant N3 *Indicateurs de N2 à construire en pondérant N3*

15 - 20 INDICATEURS

**Labels
Produits**

Niveau 3

200/250 INDICATEURS ET PONDÉRAGE EQUIPES



Rangement des data selon le Référentiel Universel – En/So/Ec/Go/Te



foodpilot

SINGLE SOLUTION

→ EASY TRANSITION

CONTACTS :

Virginie Becquart – Frédéric Volle

virginie.becquart@food-pilot.eu

frederic.volle@food-pilot.eu