

# Iperjet DF

& ATEX compliant 3DST1

Unité de filtration à cartouches horizontales à haute efficacité et à faible niveau sonore



## Iperjet DF

Iperjet DF 4-6-9  
Iperjet DF 4-6-9 TC  
Iperjet DF 4-6-9 TRU

## Iperjet DF ATEX Compliant 3DST1

Iperjet DF 4-6-9 3DST1 OUTDOOR  
Iperjet DF 4-6-9 3DST1 INDOOR

# Design

Les filtres de la série Iperjet DF, équipés de cartouches, sont adaptés à l'aspiration des fumées et des poussières. En différentes tailles, la série Iperjet DF est prête à l'emploi, facile à manipuler et très performante.

## Iperjet DF

1 gamme de produits

15 modèles

### Moteur HP4-P2-B5-V230/400-HZ50-IE2

Pour ventilateur PRA.

### Cartouche filtrante Ø325/4PS1-H750-M PES-270 g/m<sup>2</sup>

Les cartouches à haute efficacité assurent la filtration des poussières.

### 1er bac arrière

Dépoussiérage poussières grossières



### Système de décolmatage pneumatique

Pour l'aire comprimée.

### 2° bac frontal

Dépoussiérage poussières fines.

## Highlights

- **Solutions compactes**, faciles à installer même dans les espaces restreints.
- **Plug & Play** : une seule connexion électrique suffit pour un fonctionnement immédiat.
- Disponible en **différentes tailles** pour répondre à tous les besoins.
- **Système automatique** de décolmatage à air comprimé.
- **Entretien facile** grâce aux cartouches horizontales.
- **Accès facile**, entretien simple et rapide.
- **Grande capacité** d'aspiration.
- **Faible bruit**.

# Application

---



Fumées de soudage



Poudres



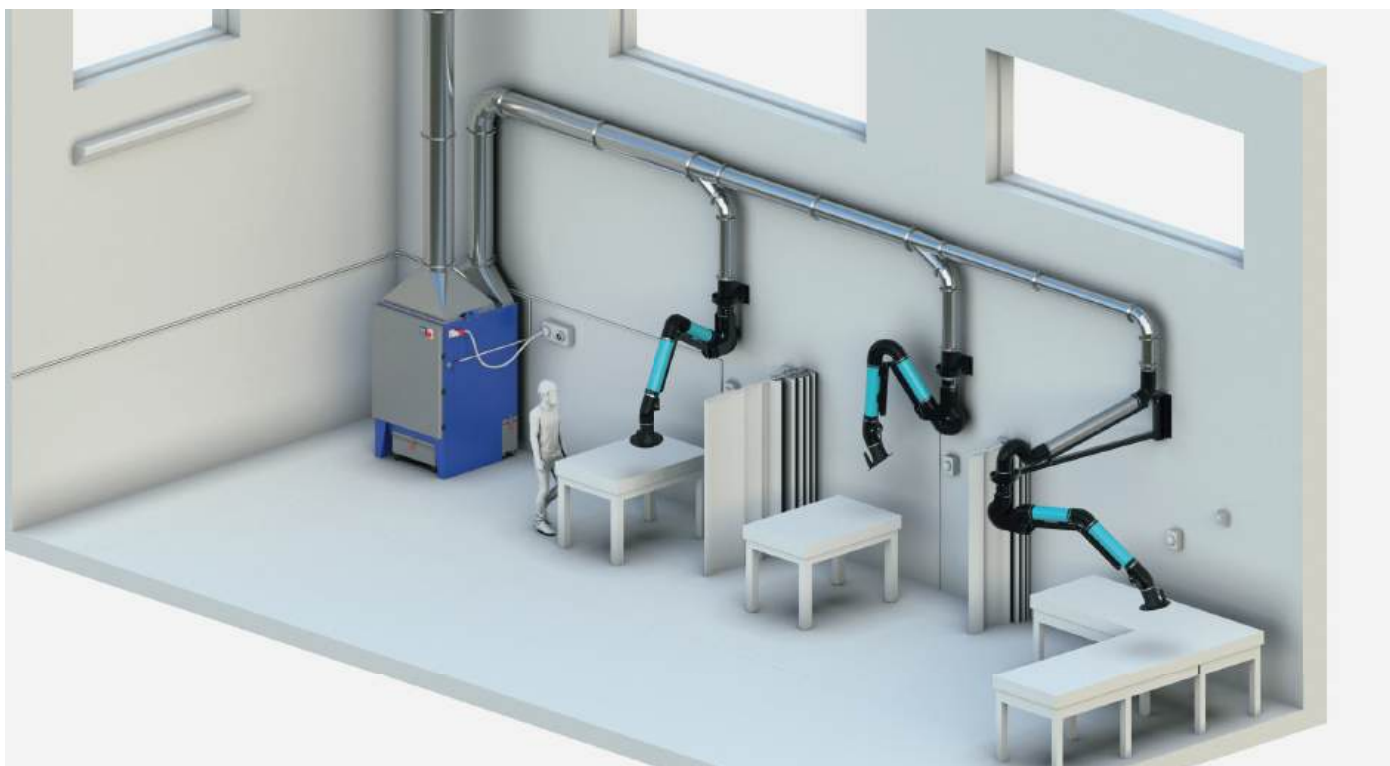
Découpe thermique

## Solutions pour filtrer l'air

---

Le nouveau filtre à cartouche horizontal IPERJET DF est utilisé pour l'extraction et la filtration des fumées de soudage, des poussières non métalliques fines et grossières, des copeaux en petites quantités, des poussières/fumées provenant de la découpe thermique et laser (Mod. Thermalcut).

Le ventilateur à haut rendement situé en haut de l'unité garantit une capacité d'aspiration élevée et de faibles niveaux sonores. Lorsque cela est autorisé, l'air filtré est réintroduit dans l'environnement de travail, ce qui permet de réaliser des économies d'énergie considérables.



# Technologie

**IFA-BGIA** : Institut pour la sécurité et la santé au travail (Bonn - Allemagne)  
**AGW** : Valeur limite d'exposition professionnelle (Arbeitsplatzgrenzwerte)



## DESCRIPTION ET OBJECTIF

L'objectif de l'institut IFA-BGIA est d'assurer la sécurité des travailleurs sur leur lieu de travail. Les matériaux filtrants sont analysés en établissant des classes d'utilisation L, M, H. Le BIA a également établi une valeur limite d'exposition (VLE) au-delà de laquelle la sécurité des travailleurs n'est plus garantie. La valeur limite d'exposition pour un composé polluant représente la concentration dans l'air qu'une personne peut respirer pendant une période limitée de 15 minutes sans effets toxiques immédiats. Le test IFA-BGIA est réalisé en utilisant les paramètres suivants :

- Vitesse de passage de 0,056 m/s
- Concentration de poussière de quartz  $200 \pm 20$  mg/m<sup>3</sup>
- Taille variable des particules entre 0,2 et 2 microns

CLASSE D'UTILISATION	CONCENTRATION	LIBÉRATION MAXIMALE AUTORISÉE
M	Filtration des poussières avec des valeurs AGW $\geq 0,1$ mg/m <sup>3</sup>	< 0,1%

## Accès facile, entretien facile et rapide



La disposition horizontale des cartouches permet un accès facile et un entretien rapide de la section filtrante.

## Média filtrant

■ Iperjet DF TC

■ Iperjet DF  
Iperjet DF TRU

MEDIA			STANDARD	OPTIONAL
M PES	POLYESTER	270g/m <sup>2</sup>	■	
M PES/TF	POLYESTER ENDUIT DE TÉFLON	270g/m <sup>2</sup>		■
M-PES/AX/EXAM ACCREDITED	POLYESTER /ALUMINISÉ/ ANTISTATIQUE	270 gr/ m <sup>2</sup>		■
M-PES+PTFE/MEMBRANE	POLYESTER - MEMBRANE EN TÉFLON	290g/m <sup>2</sup>	■	■
M PES+ PTFE/MEMBRANE-H	MEMBRANE/TISSU EN POLYESTER/TÉFLON AVEC EFFICACITÉ DE FILTRATION H13	270 gr/m <sup>2</sup>		■
M-NANOTECH	CELLULOSE AVEC NANOFIBRES			■ ■
M PES/OWR	POLYESTER/HYDROFUGE	270g/m <sup>2</sup>		■

# Principe de fonctionnement

L'unité de filtration IperJet DF se compose d'une préchambre, où la plupart des fumées/poussières sont séparées et déposées dans le premier bac de récupération ; les particules restantes sont filtrées par des filtres à cartouche de classe M à haute efficacité avant d'être renvoyées dans l'environnement. La poussière la plus finement filtrée est déposée dans le second bac de récupération. L'air ainsi filtré passe par le ventilateur à haute efficacité situé dans la partie supérieure de l'unité et est expulsé par une grille située sur la paroi supérieure du plénum, ce qui garantit une capacité d'aspiration élevée et un faible niveau de bruit. Système de nettoyage automatique à air comprimé.

Iperjet DF



Iperjet DF TC (Thermalcut)



Iperjet DF TRU (Trémie unique)



AIR POLLUÉ



AIR FILTRÉ

- ① Entrée de l'air poussiéreux
- ①a Extincteur d'étincelles mod css (option)
- ② Chambre de décompression (grosses poussières)
- ③ 1° Bacs de récupération arrière
- ④ 2° Bacs de récupération frontal
- ⑤ Chambre de décompression (poussières fines)
- ⑥ Ventilateur
- ⑦ Cartouches filtrantes
- ⑧ Réservoir d'air comprimé
- ⑨ Sortie d'air filtré
- ⑩ Economiseur  
Interrupteur thermique ON/OFF



# Gamme de produits



## Iperjet DF

Complet avec cartouches horizontales IFA/BGIA M-PES pour l'aspiration et la filtration des fumées de soudage, des poussières grossières et fines, avec système de nettoyage automatique et ventilateur intégré performant et silencieux.

Cartouches (nr)	Puissance (kW)
4	2.2   3
6	4   5.5
9	7.5   11



## Iperjet DF TRU

Il est équipé de cartouches IFA/BGIA M-PES horizontales, d'une trémie unique et d'un bac de récupération pour une évacuation facile et rapide des poussières filtrées. Il convient aux environnements intérieurs à forte concentration de poussière.

Cartouches (nr)	Puissance (kW)
4	2.2   3
6	4   5.5
9	7.5   11



## Iperjet DF TC

Complété par des cartouches horizontales IFA/BGIA M-PES (THERMALCUT), il constitue la solution "Plug & Play" la plus adaptée pour l'extraction des fumées et des poussières issues de la découpe thermique. Compact et facile à positionner, il convient aux environnements intérieurs.

Cartouches (nr)	Puissance (kW)
4	2.2
6	3
9	4



# Caractéristiques techniques

Modèle IperJet DF		4 4 TRU		6 6 TRU		9 9TRU	
Puissance	kW	2,2	3	4	5,5	7,5	11
Débit d'air nominal	m <sup>3</sup> /h	2200	3000	4000	5500	6500	7500
Nombre de cartouches	Ø325 mm H 750 mm	4	4	6	6	9	9
Surface filtrante	m <sup>2</sup>	37	48	72	72	108	108
Classification des cartouches		M PES		M PES		M PES	
Décolmatage pneumatique		OUI	OUI	OUI	OUI	OUI	OUI
Capacité de stockage des bacs (A+B) Version DF TRU	lt lt	80+86 65		90+115 65		102+137 65	
Tours nombre de		2865	2895	2900	2960	2915	2980
Alimentation STD	V Hz	230/400 50		230/400 50		230/400 50	
Niveau sonore	dB	78		80	81	83	85
Niveau sonore Avec plenum insonorisé	dB	71	73	75	77,5	78	79,5
Poids total	kg	380	385	470	490	620	675
Poids DF TRU total	Kg	415		500		760	
Pression statique	mmH <sub>2</sub> O	150	150	100	110	130	170
Pression du réservoir		MAX 8 Bar					
Alimentation de la vanne		24 VAC					

Modèle IperJet DF		4 TC		6 TC		9 TC	
Puissance	kW	2,2		3		4	
Débit d'air nominal	m <sup>3</sup> /h	2000		2500		3500	
Nombre de cartouches		4		4		6	
Surface filtrante IperJet TC M-NANOTECH	Ø325 mm H750 mm m <sup>2</sup> Ø325 mm H660 mm m <sup>2</sup>	48 84		48 84		72 126	
Classification des cartouches		M PES+PTFE/ MEMBRANE				M-NANOTECH	
Décolmatage pneumatique		OUI		OUI		OUI	
Capacité de stockage des bacs (A+B)	lt	80+ 123		90+146		102+137	
Tours nombre de		2865		2895		2900	
Alimentation STD	V Hz	230/400 50		230/400 50		230/400 50	
Niveau sonore	dB	77		77		79	
Niveau sonore Avec plenum insonorisé	dB	70		70		73	
Poids total	Kg	460		550		752	
Pression statique	mmH <sub>2</sub> O	180		150		150	
Pression du réservoir		MAX 8 Bar					
Alimentation de la vanne		24 VAC					

# Composants standard

DF | DF TRU



Cartouche filtrante IFA/BGIA. M PES

DF TC



Cartouche filtrante M-NANOTECH

DF | DF TRU | DF TC



Bac de récupération frontal

DF | DF TRU | DF TC



Bac de récupération arrière

DF TRU



Trémie unique avec bac de récupération frontal

DF | DF TRU | DF TC



Décolmatage automatique à l'air comprimé

DF TC

MOD CSS  
Déflecteur d'entrée d'air extincteur  
d'étincelles

DF TC

Grille de séparation des poussières  
bac frontal

DF | DF TRU | DF TC



Économiseur

DF 4 | DF 6



Interrupteur thermique ON/OFF

DF 9 | DF 9 TRU



Armoire électrique



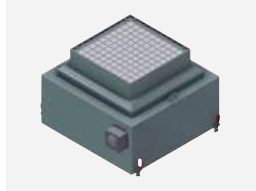
# Options

DF | DF TRU | DF TC



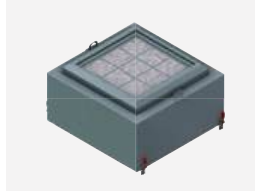
Plénum insonorisé avec filet

DF | DF TRU | DF TC



Plénum insonorisé avec filtre absolu HEPA H 13 (en option H14)

DF | DF TRU | DF TC



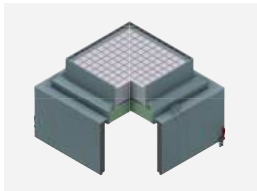
Plénum insonorisé avec charbon actif

DF | DF TRU | DF TC



IperJET en acier inoxydable avec cartouches de qualité alimentaire

DF | DF TRU | DF TC



Plénum insonorisé avec charbon actif et filtre absolu HEPA H 13 (en option H14)

DF TC



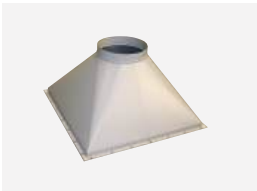
Kit manomètre pour la détection du colmatage du filtre HEPA H 13 lecture 0 - 2500 pa

DF | DF TRU



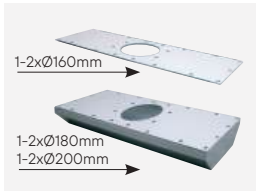
Connexion d'entrée d'air  
DF 4 Ø220mm  
DF 6 Ø280mm  
DF9 Ø350mm

DF | DF TRU | DF TC



Raccordement de la sortie d'air  
DF 4 Ø315/Lmm  
DF 6 Ø350/L mm  
DF9 Ø420/L mm

DF 4 | DF 4 TRU



Plaques d'entrée et raccords peints pour les bras.

DF 4 | DF TRU



EVOLUTION NO-SMOKE

DF 4 | DF 6 | DF 9 | DF 9 TC



Armoire électrique (seulement 4-6) Armoire électrique avec onduleur

DF | DF TC | DF TRU



Standard avec AHEAD BASE

DF | DF TRU



MOD. SS  
Kit déflecteur pare-étincelles d'entrée d'air

DF | DF TRU



MOD CSS  
Déflecteur d'entrée d'air extincteur d'étincelles

DF



Grille de séparation des poussières bac frontal

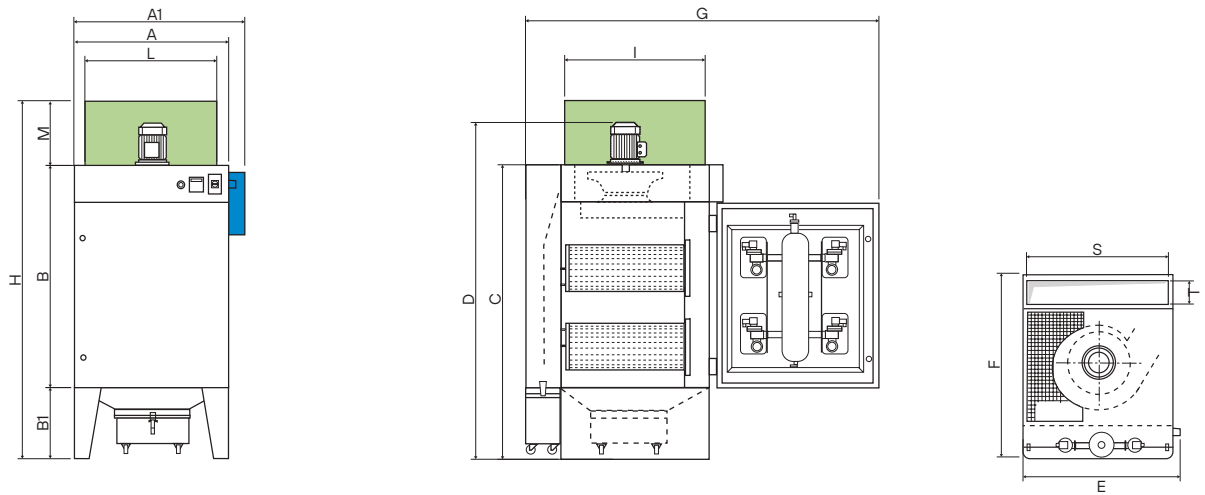
DF | DF TRU | DF TC



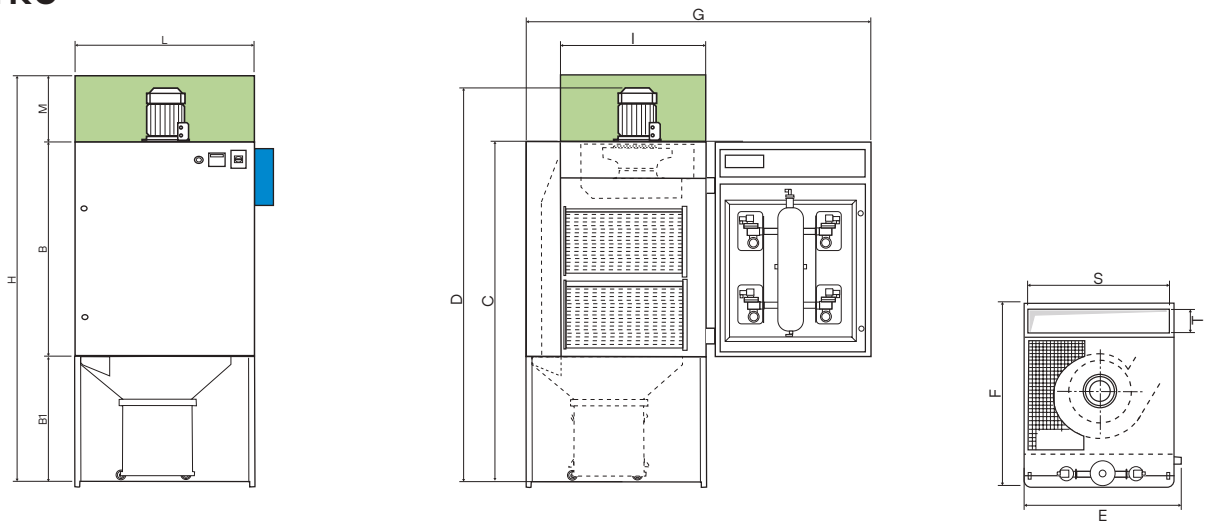
Extincteur à définir en fonction de l'application

# Dimensions générales

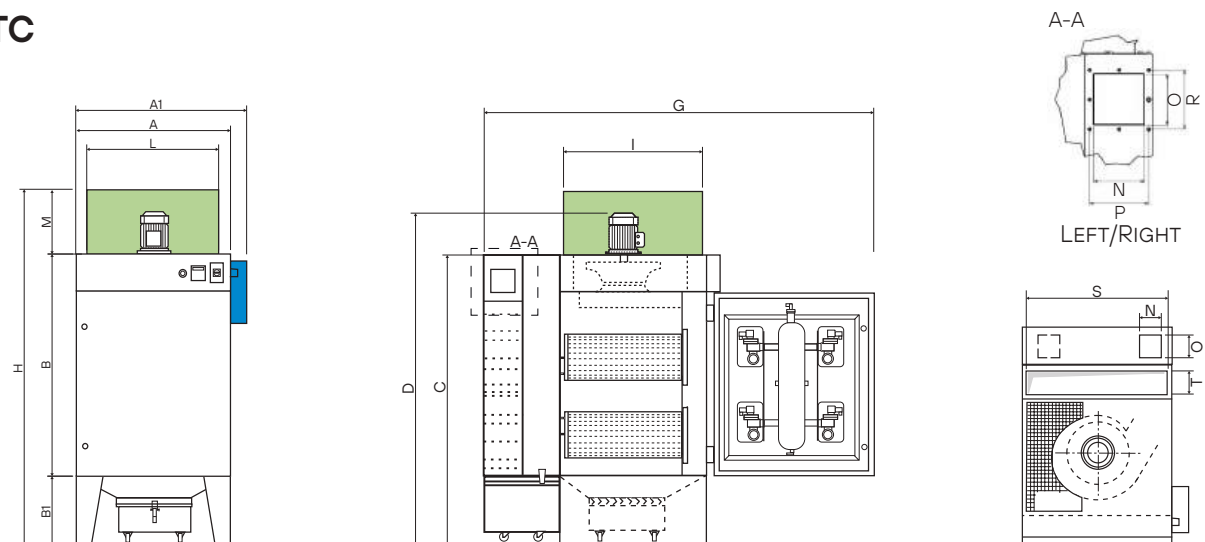
## Iperjet DF



## Iperjet DF TRU



## Iperjet DF TC



# Dimensions générales

MODÈLE	A mm	A1 mm	B mm	B1 mm	C mm	D mm	E mm	F mm	G mm	N mm	O mm	P mm	R mm	S mm	T mm
Iperjet DF 4	930	-	1120	490	1610	1915	1015	1210	2085	-	-			864	181
Iperjet DF 6	1100	-	1315	490	1805	2130	1190	1210	2260					1036	181
						7,5 kW	11 kW								
Iperjet DF 9	1300	1500	1490	490	1980	2340	2497	-	1300	2550				1235	181
Iperjet DF 4 TRU	930	-	1120		1920	2225	1015	1400	2085					864	181
Iperjet DF 6 TRU	1100	-	1315		2130	2450	1190	1420	2260					1036	181
						7,5 kW	11 kW								
Iperjet DF 9 TRU	1300	1500	1490		2340	2658	2815	-	1540					1235	181
Iperjet DF 4 TC	930	-	1120	490	1610	1900	1015	1400	2280	180	180	210	210	180	180
Iperjet DF 6 TC	1100	-	1315	490	1805	2100	1190	1420	2470	180	180	210	210	180	180
Iperjet DF 9 TC	1300	-	1495	490	1980	2320	-	1540	2725	180	220	210	250	180	220

MODÈLE Plénum insonorisé	H mm	I mm	L mm	M mm
Iperjet DF 4	2050	900	928	440
Iperjet DF 6	2245	900	1100	440
Iperjet DF 9	2539	900	1250	560
Iperjet DF 4 TRU	2360	900	928	440
Iperjet DF 6 TRU	2570	900	1100	440
Iperjet DF 9 TRU	2900	940	1250	560
Iperjet DF 4 TC	2050	900	928	440
Iperjet DF 6 TC	2245	900	1100	440
Iperjet DF 9 TC	2539	940	1250	560

- Plénum insonorisé (en option)
- Armoire électrique (de série uniquement dans le DF9)

## Emballage de l'appareil pour le transport



MODÈLE	AxBxH (mm)	Kg
Iperjet DF 4	1400 x 1150 x 2100	395
Iperjet DF 6	1400 x 1400 x 2250	505
Iperjet DF 9	1750 x 1400 x 2550	630
Iperjet DF 4 TRU	1400 x 1150 x 2450	490
Iperjet DF 6 TRU	1400 x 1400 x 2600	550
Iperjet DF 9 TRU	3000 x 1800 x 1450	820
Iperjet DF 4 TC	1600 x 1150 x 2100	460
Iperjet DF 6 TC	1400 x 1650 x 2250	520
Iperjet DF 9 TC	1750 x 1750 x 2250	790

# Applications





# IperJet DF ATEX Compliant 3DST1

CE II 3DST1 Testé de manière indépendante conformément au règlement 2014/34/EU

Filtre adapté aux poussières organiques et inorganiques NON métalliques.



## **Iperjet DF ATEX Compliant 3DST1**

Iperjet DF 4-6-9 3DST1 DF OUTDOOR  
Iperjet DF 4-6-9 3DST1 DF INDOOR





# Design

Version conforme à la norme ATEX de la gamme Iperjet. Peut être équipé de 4, 6 ou 9 cartouches horizontales pour l'aspiration et la filtration des vapeurs et poussières inflammables ou explosives. Fiable et robuste grâce à sa construction en panneaux.

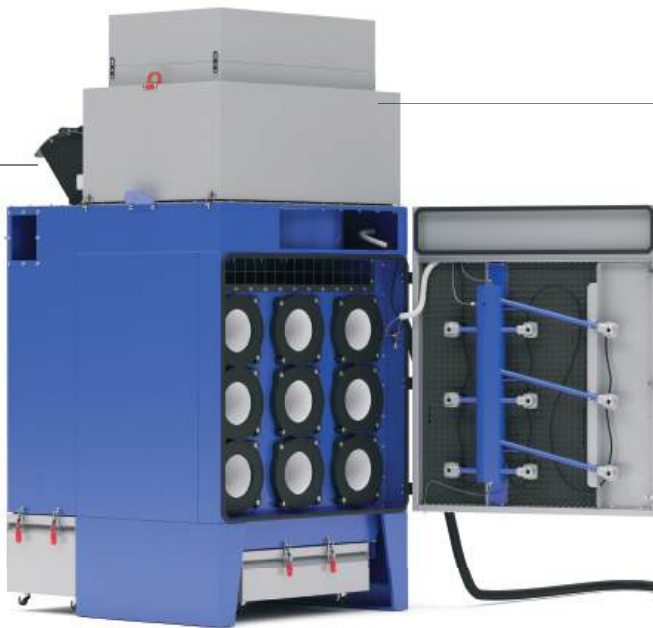
## IperJet DF ATEX Compliant 3DST1

1 gamme de produits

7 modèles

### QBox

INDOOR VENT  
Système d'évent  
d'explosion Mod.  
INDOOR.



### Plénum d'insonorisation et filtre absolu

Caisson d'insonorisation et filtre  
HEPA H13.

### Armoire électrique

Tableau de  
distribution  
conforme aux  
normes CE  
situé à une distance  
d'environ 5 mètres  
dans une zone non  
Atex.

## Highlights

- **Conforme à la norme ATEX** : convient aux environnements contenant des polluants présentant un risque d'incendie et d'explosion.
- **Structure en panneaux** durable.
- **Solution "Plug & Play"**, aucune installation n'est nécessaire.
- **Système de nettoyage** automatique par jet d'air comprimé.
- Filtre adapté aux **poussières organiques** et inorganiques **NON** métalliques.

## Application

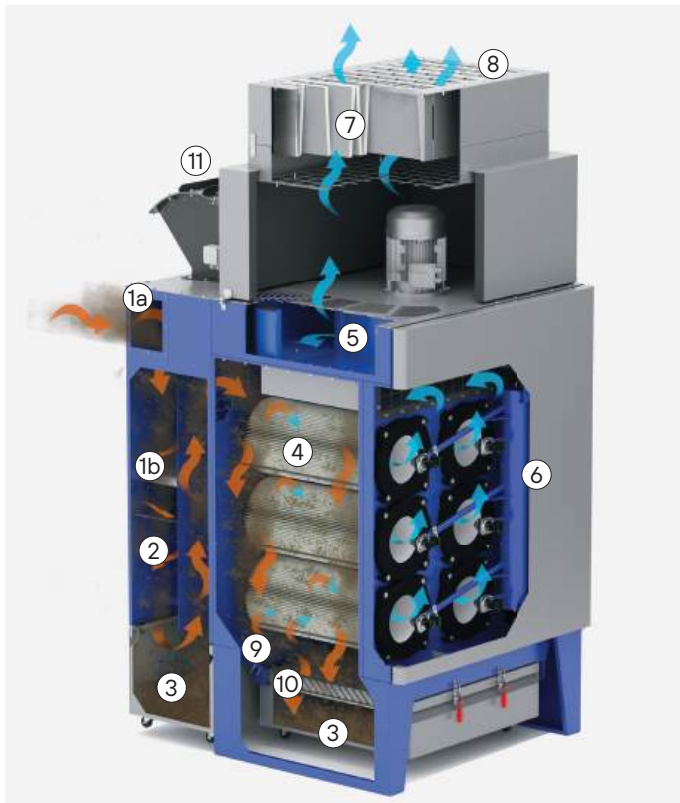


Poudres non métalliques

# Principe de fonctionnement

L'unité de filtration IperJet DF se compose d'une préchambre, où la plupart des fumées et des grosses poussières sont séparées et déposées dans le premier et le deuxième bac de récupération ; s'ensuit une chicane et la section de filtration avec des cartouches de classe M à haute efficacité qui filtrent l'air avant qu'il ne soit renvoyé dans la pièce. Le ventilateur à haut rendement situé en haut de l'appareil garantit une capacité d'aspiration élevée et un faible niveau sonore. Système de nettoyage automatique à air comprimé.

## Iperjet DF

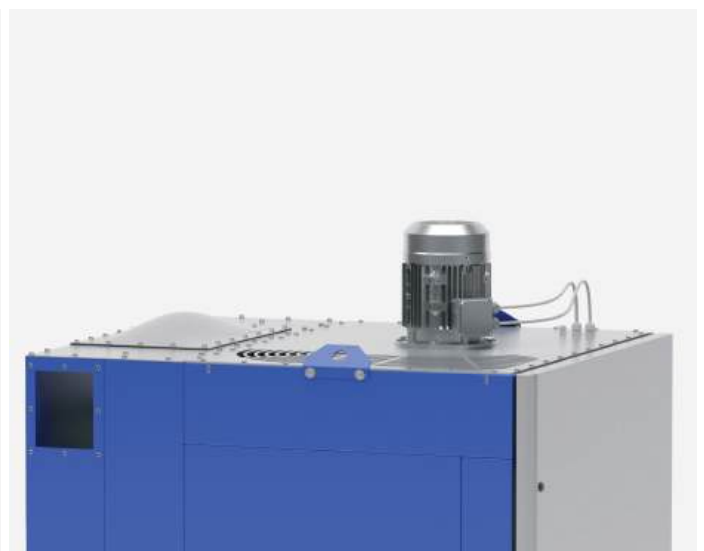


- ①a Entrée de l'air poussiéreux
- ①b Extincteur d'étincelles MOD CSS
- ② Première chambre de décolmatage (poussières grossières)
- ③ Bac de récupération des poussières
- ④ Cartouches filtrantes
- ⑤ Ventilateur
- ⑥ Réservoir d'air comprimé
- ⑦ Caisson insonorisé et filtre HEPA (Indoor)
- ⑧ Sortie d'air filtrée
- ⑨ Deuxième chambre de décolmatage
- ⑩ Grille de séparation des poussières bac frontal
- ⑪ INDOOR-VENT Système d'évacuation de l'explosion Mod. INDOOR

## Indoor



## Outdoor



# Gamme de produits



## Iperjet DF Outdoor

L'unité de filtration est équipée est équipée avec des cartouches antistatiques horizontales accréditées IFA/BGIA M PES/AX EXAM, un panneau de ventilation, un système de nettoyage à air comprimé, un panneau électrique séparé de la machine avec 5 m de câble pré-câblé, une bobine ATEX et un câble de matrice, une entrée surdimensionnée avec un système d'extinction d'étincelles, un moteur ATEX, une boîte de collecte des poussières doublement renforcée avec une grille de séparation des poussières à l'avant de la poubelle.

Cartouches (nr)	Puissance (kW)
4	3   2.2
6	4
9	7.5



## Iperjet DF Indoor

L'unité de filtration est complète avec des cartouches antistatiques horizontales accréditées IFA/BGIA M PES/AX EXAM, un caisson insonorisé et un filtre HEPA, un système de ventilation à explosion Indoor-vent, un système de nettoyage à air comprimé, une armoire électrique séparée de la machine avec 5 m de câble pré-câblé, une bobine ATEX et un câble de matrice, une entrée surdimensionnée avec un système d'extinction d'étincelles, un moteur ATEX, un caisson de collecte des poussières doublement renforcé, avec une grille de séparation des poussières, un système de contrôle de l'explosion du bac avant.

Cartouches (nr)	Puissance (kW)
4	3   2.2
6	4
9	7.5

Modèle IperJet ATEX Compliant 3DST1		4		6		9	
Puissance	kW	2,2	3	4		7,5	
Débit d'air nominal	m <sup>3</sup> /h	2000	3000	4000		6500	
Nombre de cartouches	Ø325 mm H 750 mm	4		6		9	
Surface filtrante	m <sup>2</sup>	48	48	72		108	
Classification des cartouches		M PES /AX/ EXAM ACCREDITED					
Décolmatage pneumatique		OUI		OUI		OUI	
Capacité de stockage des bacs (A+B)	lt	80/123		90/146		102/188	
Tours nombre de		2800		2800		2800	
Alimentation STD	V Hz	230/400 50		230/400 50		230/400 50	
Niveau sonore OUTDOOR	dB	76	78	81		85	
Niveau sonore INDOOR	dB	68	71	74		78	
Poids total OUTDOOR	kg	450	460	550		752	
Poids total INDOOR	kg	530	545	600		874	
Pression statique OUTDOOR	mmH <sub>2</sub> O	100	130	100		130	
Pression statique INDOOR	mmH <sub>2</sub> O	85	100	70		100	
Pression du réservoir		MAX 8 Bar					
Réservoir		5"		5"		5"	
Électrovannies		4 x VEP (3/4")		6 x VEP (3/4")		9 x VEP (3/4")	

# Composantes générales

OUTDOOR | INDOOR



Cartouche filtrante IFA/BGIA M PES / AX EXAM

OUTDOOR | INDOOR



Moteur électrique ATEX

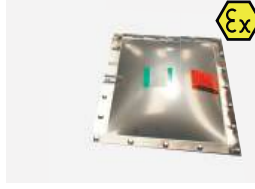
**ATEX EX II 3GD c EEx  
nA IIC IP55 T3 - zone 2**

OUTDOOR | INDOOR



Bobine et câble Matrix ATEX

OUTDOOR



Panneau de ventilation

INDOOR



Système de contrôle des explosions

OUTDOOR | INDOOR



Bac de récupération arrière

OUTDOOR | INDOOR



Bac de récupération avant

OUTDOOR | INDOOR



Grille de séparation des poussières bac avant

OUTDOOR | INDOOR



Système de nettoyage à l'air comprimé

OUTDOOR | INDOOR



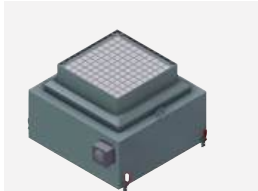
Armoire électrique séparée de la machine 5 m de câble pré-câblé

OUTDOOR | INDOOR



Entrée élargie avec système d'extinction d'étincelles

INDOOR



Caisson insonorisé et filtre HEPA H13 (en option H14)

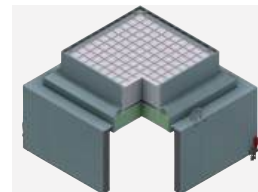
## En option

OUTDOOR | INDOOR



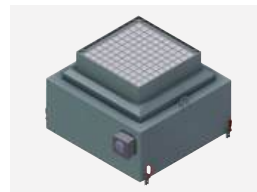
Raccord d'entrée peint

OUTDOOR | INDOOR



Plénum insonorisé avec charbon actif

OUTDOOR



Caisson insonorisé et filtre HEPA H13 (en option H 14)

OUTDOOR | INDOOR



Extincteur à définir en fonction de l'application

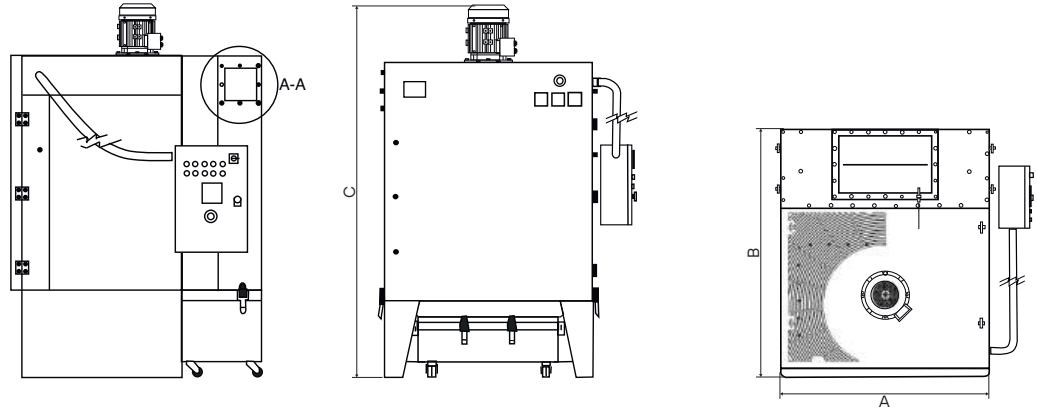
OUTDOOR | INDOOR



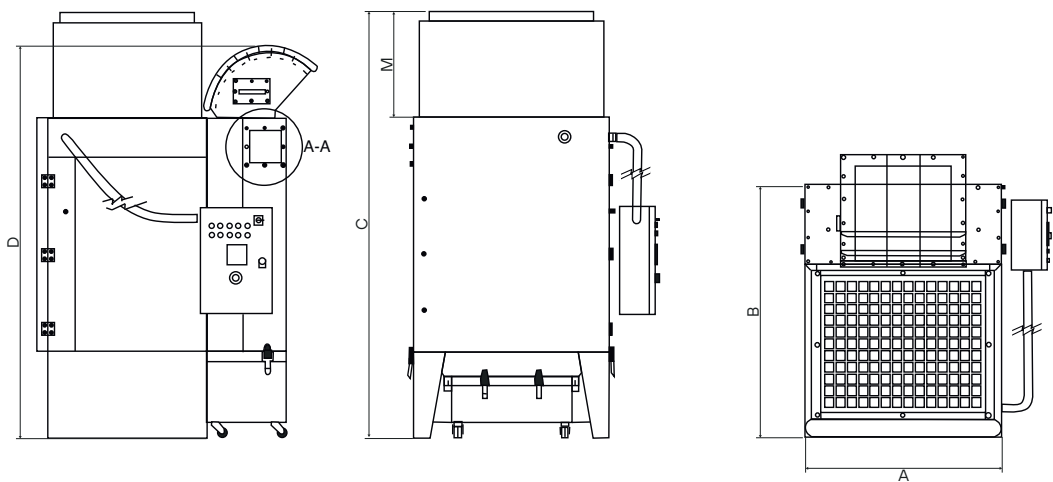
Armoire électrique séparée de la machine 5 m de câble pré-câblé avec un onduleur

# Dimensions générales

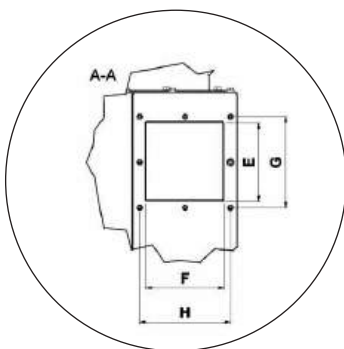
## Outdoor



## Indoor



## Air inlet A-A





# Dimensions générales

MODÈLE	A mm	B mm	Outdoor C mm	Indoor C mm	D mm	M mm
Iperjet DF 4	930	1400	1915	2290	2015	680
Iperjet DF 6	1100	1420	2130	2485	2200	680
Iperjet DF 9	1300	1540	2340	2771	2390	792

MODÈLE AIR INLET	E mm	F mm	G mm	H mm
Iperjet DF 4	180	180	210	210
Iperjet DF 6	180	180	210	210
Iperjet DF 9	220	180	250	210

## Emballage de l'appareil pour le transport



MODÈLE	AxBxH (mm)	Kg
Iperjet DF 9 outdoor	1750 x 1750 x 2250	790
Iperjet DF 9 indoor	1900 x 1750 x 2400	890
Plénum insonorisé	1400 x 1400 x 2100	150

Toutes les images et les données sus-indiquées peuvent être modifiées et améliorées. CORAL a le droit d'effectuer ces changements sans obligation de préavis.



# Une production mondiale

Coral fabrique 100 % des composants d'un système d'extraction et de filtration de l'air industriel dans son usine de Volpiano, aux portes de Turin. La qualité des matériaux utilisés et notre expérience dans le secteur garantissent un niveau de production élevé pour tout ce que nous fabriquons.

## ITALIA

MILANO	p.: +39 02 95.30.1003
TORINO	p.: +39 011 99.80.141
VICENZA	p.: +39 0444 34.93.98
BOLOGNA	p.: +39 051 69.26.335

## FRANCE

LYON	p.: +33 4 74 944 562
PARIS	p.: +33 1 60 868 069
POITIERS	p.: +33 5 49 379 596

## GERMANY

LEVERKUSEN	p.: +49.214.312.663.20
------------	------------------------

## UNITED KINGDOM

LITTLEBOROUGH ROCHDALE	p.: +44 1706 377344
------------------------	---------------------

## MIDDLE EAST

DUBAI UAE	p.: +971 56 1028130
-----------	---------------------

## INDIA

BANGALORE	p.: +91 734 888 2333 - 2777
-----------	-----------------------------

## SINGAPORE

SINGAPORE	p.: +65 88338991
-----------	------------------

## U.S.A.

KYLE, TX	p.: +1 480 796 5352
----------	---------------------



**CORAL s.p.a.**

Corso Europa, 597 10088

Volpiano (Torino) ITALY

p.: +39 011 98.22.000

e.: coral@coral.eu

**coral.eu**



For a cleaner future