

NOS CENTRALES DE MICROLUBRIFICATION (MQL)



HPM TECHNOLOGIE

Depuis 70 ans, le nom **HPM Technologie** s'est imposé dans le monde comme **synonyme de la microlubrification**. De par leur conception totalement modulaire, ses centrales à usage universel peuvent être adaptées individuellement à chaque besoin, pour une application localisée de n'importe quel fluide, sur des surfaces planes comme sur des corps tridimensionnels, permettant ainsi des **gains de productivité considérables, mais aussi d'importantes économies de lubrifiants et d'énergie** pour tous types d'usinages. De très haute qualité, fiables et robustes, ses centrales sont couplées à des buses de haute technicité et de très faible encombrement pour former des systèmes complets **capables de micro-pulvériser n'importe quel fluide, et pas seulement des lubrifiants**. Figurant parmi **les 100 entreprises les plus innovantes d'Allemagne**, HPM Technologie est le seul fabricant au monde à intégrer toute la chaîne de valeur de la microlubrification : centrale(s), buse(s), accessoire(s) et lubrifiant(s).

Centrales de microlubrification HPM Technologie

La gamme HPM Technologie comprend deux familles de centrales :

- à réservoir de fluide non mis en surpression,
- à réservoir de fluide mis en surpression pour des fluides plus épais, des débits supérieurs et un nombre de têtes de micropulvérisation plus important.

NOS CENTRALES DE MICROLUBRIFICATION EN UN TABLEAU !

| | TCJ | NDJ | MINI-TC | PROFIKOMPACT | PPJ | MDJ |
|-----------------------------------|------------------------|------------------------|------------------------|------------------------|--------------------------|--------------------------|
| Pression du fluide | ✗ | ✗ | ✗ | ✗ | ✓ | ✓ |
| Doseur goutte-à-goutte | ✗ | ✓ | ✗ | ✓ | ✓ | ✓ |
| Réservoir | 2,5, 5, 10, 25 L | 5 L | 1 L | 1 L | 1, 3, 5 L | 10, 15 L |
| Matériau réservoir | PEHD | Acier inox | PEHD | PEHD | Aluminium | Acier inox |
| Viscosité maximale à 20 °C | 100 mm ² /s | 100 mm ² /s | 100 mm ² /s | 100 mm ² /s | 2 300 mm ² /s | 2 300 mm ² /s |
| Pressions de travail recommandées | 0,5-2,5 bar | 0,5-2,5 bar | 0,5-2,5 bar | 0,5-2,5 bar | 0,5-2,5 bar | 0,5-2,5 bar |
| Pression de travail maximale | 6 bar | 6 bar | 6 bar | 6 bar | 6 bar | 6 bar |
| Connexions | 1, 3, 6 | 1, 3, 6 | 1 | 1 | 1, 3, 6 | 1, 3, 6 |
| Buse(s) maximum recommandée(s) | 1, 3, 6, 12 | 1, 3, 6 | 1 | 1 | 1, 3, 6 | 60 |
| Filtre air | ✓ | ✓ | ✗ | ✓ | ✓ | ✓ |
| Filtre lubrifiant | ✓ | ✓ | ✗ | ✓ | ✓ | ✓ |
| Électrovannes de contrôle | 24 V | Option | ✗ | 24 V | 24 V | 24 V |
| Silencieux | ✓ | ✓ | ✗ | ✓ | ✓ | ✓ |
| Option de remplissage automatique | ✗ | ✗ | ✗ | ✗ | ✗ | ✓ |

Les avantages techniques

- Économies considérables d'énergie et de fluide
- Lubrification là et seulement là où c'est nécessaire
- Faibles consommations
- Avec ou sans mise sous pression du lubrifiant
- Pour la rectification, l'emboutissage et tous types d'usinages
- Adaptées aux machines CNC elles-mêmes !
- Buse(s) de pulvérisation ou doseur(s) goutte
- Jusqu'à 60 buses avec une seule centrale
- Simplicité de mise en œuvre et d'entretien
- Filtration de l'air et du lubrifiant
- Réservoirs jusqu'à 25 litres
- Viscosité jusqu'à 2 300 mm²/s
- Compacité et variété des centrales
- Fiabilité et robustesse
- Contrôle de niveau ou capteur de niveau
- Qualité de fabrication exceptionnelle
- Nombreux accessoires
- Raccords en acier inoxydable gages de longévité
- Gamme de lubrifiants (aqueux, FDA, évanescents...)

Les avantages santé, propreté et sécurité pour l'atelier

- Sans eau au sol
- Sans vidange d'eau de dilution
- Évite le dégraissage des pièces produites
- Sans besoin de recyclage de lubrifiant
- Atelier restant propre !
- Sans formation de rouille ou de taches sur l'outil
- Lubrifiant qui ne coule pas à côté de la machine
- Sans collage de copeaux
- Sans danger

NOS CENTRALES DE MICROLUBRIFICATION (MQL)



Le bon conseil Kermaz Pneumatic

Entretien périodique ? Fonctionnement continu.

Les centrales de lubrifications minimales HPM de la série PPJ, à réservoir sous pression, sont équipées de trois éléments qui permettent de les entretenir aisément et de profiter d'une utilisation en toute sécurité. Car un **entretien régulier vous assure de performances élevées, stables, durables et prolongées, et maintiennent votre consommation de lubrifiant et d'air comprimé à des niveaux très faibles :**

- une **vis de vidange** permet de vider le réservoir et de le nettoyer,
- une **purge d'air de sécurité évacue la pression du réservoir** avant que vous ne deviez l'ouvrir pour le remplir,
- la centrale est équipée d'un **mode « ventilation »** activable depuis un simple interrupteur ! Ce dernier envoie l'air comprimé dans tout le circuit de distribution du fluide pour le nettoyer, et évacuer les bulles d'air qui pourraient s'y trouver... Astucieux et unique !

Choisir son système de microlubrification en 5 étapes !

Chaque système de microlubrification (MQL) HPM Technologie est totalement modulaire, flexible, économique et s'adapte EXACTEMENT à votre processus. Un système est constitué d'une **centrale de microlubrification, d'une ou de plusieurs têtes de micropulvérisation, d'accessoires** et d'un **lubrifiant**.

1/ Sélectionnez votre centrale :

• TCJ, NDJ, Mini-TC et Profikompakt sans mise sous pression du lubrifiant :

- pour des viscosités jusqu'à 100 mm²/s,
- pour 1 ou jusqu'à 6 têtes de micropulvérisation,
- pour buse(s) et/ou doseur(s) goutte,

• PPJ et MDJ avec mise sous pression du lubrifiant :

- pour des viscosités jusqu'à 2 300 mm²/s,
- pour 1, 3, 6 (ou jusqu'à 60 sur commande) têtes de micropulvérisation,
- pour buse(s) et/ou doseur(s) goutte.

2/ Choisissez votre(vos) buse(s) de micropulvérisation :

- **suivant l'espace dont vous disposez** pour les installer ou le type d'usinage que vous devez réaliser,
- **avec ou sans raccords** d'air et de fluide,
- **avec ou sans vanne antiretour,**
- **avec ou sans rotule de fixation,**
- **avec ou sans réglage manuel sur la buse.**

3/ Complétez par les accessoires :

- **bras de fixation articulé, pied de fixation, fixation murale, rotule à base magnétique,**
- **raccords,**
- **tuyaux** d'air et de fluide.

4/ Déterminez le lubrifiant dont vous avez besoin :

- **gamme Samnos,**
- **gamme Survos,**
- **gamme Sentos,**
- **gamme Power & Econi.**

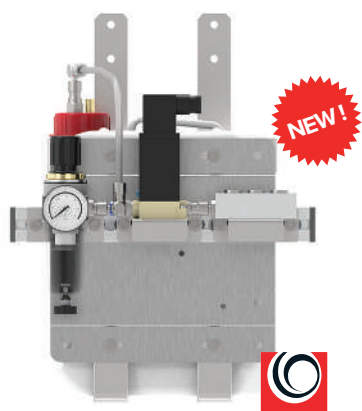
5/ Ajoutez vos compléments : pour une installation produisant de l'air comprimé de qualité (filtres, régulateur de débit...).

Si vous avez un besoin spécifique ne rentrant pas dans les points 1 à 4, contactez nos ingénieurs conseils au 01 69 30 69 80, nous étudierons votre demande !

Besoin d'assistance technique ? Appelez nos ingénieurs conseils ! 01 69 30 69 80

Produits en stock = livraison rapide !

CENTRALES TCJ



HPM TECHNOLOGIE

DONNÉES TECHNIQUES

Plage de viscosités acceptées à 20 °C
Jusqu'à 100 mm²/s (35 mm²/s à 40 °C)

Tête de pulvérisation

Buse

Réservoirs

2,5, 5, 10 ou 25 litres

Polyéthylène HDPE ou acier inoxydable

Pressions de travail recommandées

0,5 à 2,5 bar (6 bar maximum)

Consommations par buse

Lubrifiant : 0,04 à 4,2 l/h par buse

Air : 2 à 5,5 l/mn par buse

Connexions

1, 3 ou 6 buses

Buse(s) maximum recommandée(s)

TCJ 2,5 l : 1 buse

TCJ 5 l : 3 buses

TCJ 10 l : 6 buses

TCJ 25 l : 12 buses

Distance à la tête de pulvérisation

20 m (selon conditions)

Raccords

Entrée d'air comprimé : Ø 6 mm enfichable

Tuyaux vers buses : Ø 6 mm enfichables

Filtres

Air : 5 µm avec manomètre

Lubrifiant : sur bouchon de réservoir

Électrovannes de contrôle

Air/fluide séparées standards 24 V

Silencieux

Oui

Dimensions

TCJ 2,5 l : 310 (l) x 260 (h) x 241 (P) mm

TCJ 5 l : 310 (l) x 340 (h) x 273 (P) mm

TCJ 10 l : 310 (l) x 370 (h) x 316 (P) mm

TCJ 25 l : 310 (l) x 522 (h) x 395 (P) mm

Conformités

EN 12100:2010 et EN 60204-1:2011

Fixation

Pattes murales

Option

Avec ou sans interrupteur à flotteur

Livrés en standard

Notice d'utilisation et certificat CE



La centrale de microlubrification TCJ se caractérise par sa simplicité et sa capacité à répondre à une très grande variété de besoins. Elle se compose d'un réservoir polyéthylène haute densité, d'un support mural et d'une ou de plusieurs connexions, suivant le modèle, à des buses de micropulvérisation qui lubrifient là et uniquement là où cela est nécessaire pour une économie considérable d'énergie et de lubrifiant.

Les quatre centrales HPM TCJ ont une consommation de fluide extrêmement réduite : **de 0,04 à 4,2 l/h selon le débit d'air et le réglage de la buse !** Leur fonctionnement est simple, c'est la dépression créée par l'envoi de l'air comprimé vers la buse qui aspire simultanément le lubrifiant. Le mélange air/fluide s'effectue dans la chambre interne de la buse pour un éclatement optimal du lubrifiant en microgouttelettes, à la sortie.

Quatre capacités sont proposées :

- **réservoir de 2,5 litres** recommandé pour alimenter 1 buse,
- **réservoir de 5 litres** recommandé pour alimenter jusqu'à 3 buses,
- **réservoir de 10 litres** recommandé pour alimenter jusqu'à 6 buses,
- **réservoir de 25 litres** recommandé pour alimenter jusqu'à 12 buses.

Chaque centrale dispose d'un filtre à air, d'un filtre lubrifiant, de deux électrovannes – gestions séparées de l'air comprimé et du fluide – et peut-être livrée **avec ou sans interrupteur automatique à flotteur mesurant le fluide dans le réservoir**. Le changement de ce dernier est simple. La fixation des centrales TCJ est aisée grâce à leurs deux pattes murales. Elles sont adaptées à des lubrifiants jusqu'à une **viscosité de 100 mm²/s à 20 °C**. Elle existe aussi, pour certaines applications agroalimentaires, **avec réservoir en acier inoxydable de 5 litres**, et avec ou sans interrupteur à flotteur.

POINTS FORTS

- **Économies considérables d'énergie et de fluide grâce à la MQL !**
- **La lubrification là et seulement là où c'est nécessaire !**
- Faibles consommations
- Pour la rectification, l'emboutissage et tous types d'usinages
- Adaptées aux machines CNC elles-mêmes !
- Remplacement et nettoyage du réservoir aisés
- Modularité de la taille du réservoir et du nombre de buses
- Jusqu'à 12 buses avec une seule centrale
- Simplicité de mise en œuvre et d'entretien
- Version à réservoir en acier inoxydable pour l'agroalimentaire
- Filtres air et lubrifiant
- Sans eau au sol, atelier qui reste propre
- Sans eau de dilution
- Supprime les pompes HP, déshuileurs, formation de boues et fongies/bactéries
- Lubrifiant qui ne coule ni dans les profils tubulaires ni à côté de la machine
- Évite le dégraissage des pièces produites
- Sans collage de copeaux
- Sans besoin de recyclage de lubrifiant

BUSES, LUBRIFIANTS ET ACCESSOIRES EN PAGES DÉDIÉES



Téléchargez les notices
sur kermaz-pneumatic.com

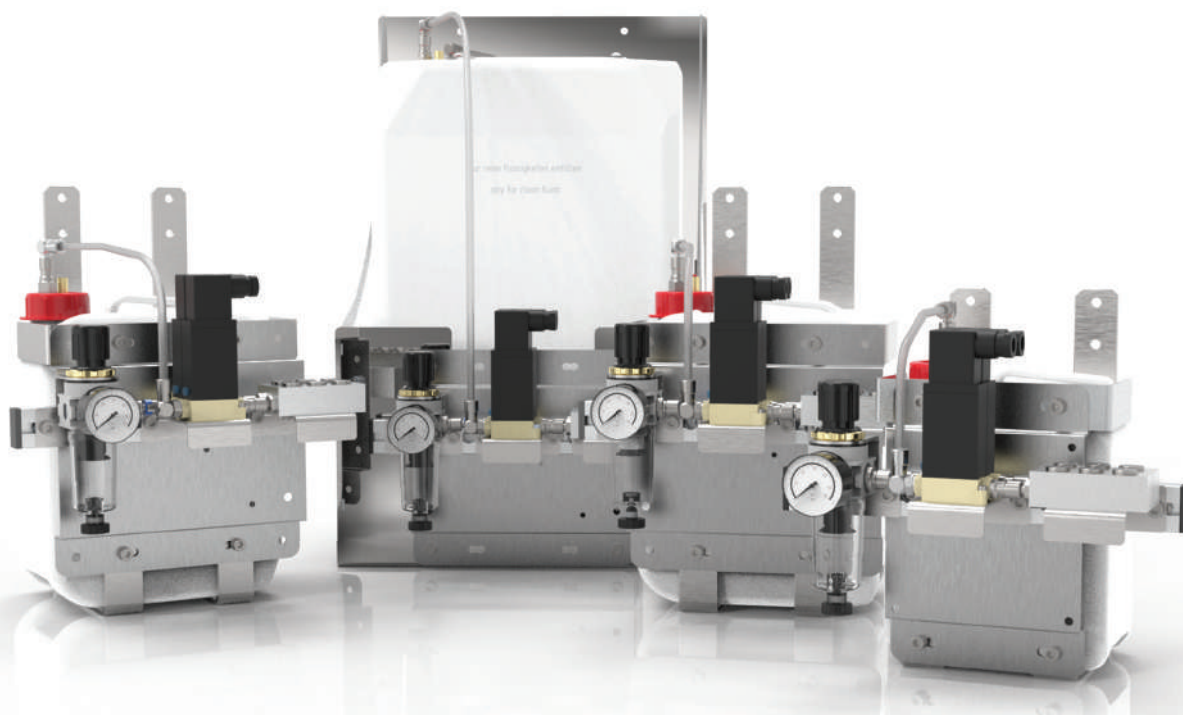


Téléchargez les plans CAO
sur kermaz-pneumatic.com



Certificat de
conformité CE

CENTRALES TCJ



CENTRALES TCJ

| RÉFÉRENCE | DÉSIGNATION |
|--|---|
| Centrales TCJ sans interrupteur à flotteur | |
| 55000200.001 | Centrale HPM TCJ de lubrification MQL, réservoir 2,5 l, connexion 1 buse |
| 55000201.001 | Centrale HPM TCJ de lubrification MQL, réservoir 2,5 l, connexions 3 buses |
| 55000202.001 | Centrale HPM TCJ de lubrification MQL, réservoir 2,5 l, connexions 6 buses |
| 55000210.001 | Centrale HPM TCJ de lubrification MQL, réservoir 5 l, connexion 1 buse |
| 55000211.001 | Centrale HPM TCJ de lubrification MQL, réservoir 5 l, connexions 3 buses |
| 55000212.001 | Centrale HPM TCJ de lubrification MQL, réservoir 5 l, connexions 6 buses |
| 55000220.001 | Centrale HPM TCJ de lubrification MQL, réservoir 10 l, connexion 1 buse |
| 55000221.001 | Centrale HPM TCJ de lubrification MQL, réservoir 10 l, connexions 3 buses |
| 55000222.001 | Centrale HPM TCJ de lubrification MQL, réservoir 10 l, connexions 6 buses |
| 55000230.001 | Centrale HPM TCJ de lubrification MQL, réservoir 25 l, connexion 1 buse |
| 55000231.001 | Centrale HPM TCJ de lubrification MQL, réservoir 25 l, connexions 3 buses |
| 55000232.001 | Centrale HPM TCJ de lubrification MQL, réservoir 25 l, connexions 6 buses |
| Centrales TCJ avec interrupteur à flotteur | |
| 55000200.003 | Centrale HPM TCJ de lubrification MQL, interrupteur à flotteur, réservoir 2,5 l, connexion 1 buse |
| 55000201.003 | Centrale HPM TCJ de lubrification MQL, interrupteur à flotteur, réservoir 2,5 l, connexions 3 buses |
| 55000202.003 | Centrale HPM TCJ de lubrification MQL, interrupteur à flotteur, réservoir 2,5 l, connexions 6 buses |
| 55000210.003 | Centrale HPM TCJ de lubrification MQL, interrupteur à flotteur, réservoir 5 l, connexion 1 buse |
| 55000211.003 | Centrale HPM TCJ de lubrification MQL, interrupteur à flotteur, réservoir 5 l, connexions 3 buses |
| 55000212.003 | Centrale HPM TCJ de lubrification MQL, interrupteur à flotteur, réservoir 5 l, connexions 6 buses |
| 55000220.003 | Centrale HPM TCJ de lubrification MQL, interrupteur à flotteur, réservoir 10 l, connexion 1 buse |
| 55000221.003 | Centrale HPM TCJ de lubrification MQL, interrupteur à flotteur, réservoir 10 l, connexions 3 buses |
| 55000222.003 | Centrale HPM TCJ de lubrification MQL, interrupteur à flotteur, réservoir 10 l, connexions 6 buses |
| 55000230.003 | Centrale HPM TCJ de lubrification MQL, interrupteur à flotteur, réservoir 25 l, connexion 1 buse |
| 55000231.003 | Centrale HPM TCJ de lubrification MQL, interrupteur à flotteur, réservoir 25 l, connexions 3 buses |
| 55000232.003 | Centrale HPM TCJ de lubrification MQL, interrupteur à flotteur, réservoir 25 l, connexions 6 buses |
| Centrales TCJ-VA à réservoir en acier inoxydable | |
| 55000250.001 | Centrale HPM TCJ-VA de lubrification MQL, réservoir inox 5 l, connexion 1 buse |
| 55000251.001 | Centrale HPM TCJ-VA de lubrification MQL, réservoir inox 5 l, connexions 3 buses |
| 55000252.001 | Centrale HPM TCJ-VA de lubrification MQL, réservoir inox 5 l, connexions 6 buses |
| Centrales TCJ-VA à réservoir en acier inoxydable et interrupteur à flotteur | |
| 55000250.003 | Centrale HPM TCJ-VA de lubrification MQL, interrupteur à flotteur, réservoir inox 5 l, connexion 1 buse |
| 55000251.003 | Centrale HPM TCJ-VA de lubrification MQL, interrupteur à flotteur, réservoir inox 5 l, connexions 3 buses |
| 55000252.003 | Centrale HPM TCJ-VA de lubrification MQL, interrupteur à flotteur, réservoir inox 5 l, connexions 6 buses |

Besoin d'assistance technique ? Appelez nos ingénieurs conseils ! 01 69 30 69 80

Produits en stock = livraison rapide !

CENTRALE NDJ



Variante de la centrale de microlubrification TCJ standard, la NDJ reste tout aussi simple dans son fonctionnement, mais se destine à des besoins de microlubrification demandant un fluide un peu plus visqueux ou utilisé en une quantité légèrement supérieure... Elle utilise ainsi astucieusement la gravité, son réservoir étant fixé au-dessus de la buse ou du doseur goutte...

Avec cette disposition, la force générée par la gravité vient s'ajouter à celle de la dépression créée par l'air comprimé qui se dirige vers la tête de pulvérisation et qui aspire simultanément le lubrifiant. La pression d'envoi du fluide est ainsi plus élevée, et seule une faible quantité d'air comprimé est nécessaire pour obtenir une application – en micro-gouttelettes pour les buses de pulvérisation, en goutte parfaite pour le doseur – de lubrifiant uniforme et en couche mince.

Deux éléments composent un ensemble de microlubrification NDJ fonctionnel :

- la centrale **avec ou sans interrupteur automatique à flotteur mesurant le fluide dans le réservoir en acier inoxydable de 5 l**,
- et, au choix, un **module à vanne, filtre et manomètre intégrés**, à 2 électrovannes standards 24 V indépendantes (air/lubrifiant), et à 1, 3 ou 6 connexions de tête(s).

POINTS FORTS

- **Économies considérables d'énergie et de fluide grâce à la MQL !**
- **La lubrification là et seulement là où c'est nécessaire !**
- Buse de pulvérisation ou doseur goutte
- Faibles consommations
- Pour les lubrifiants plus visqueux ou utilisés en quantités supérieures
- Adaptée à tous types d'usinages
- Jusqu'à 12 buses avec une seule centrale
- Compacité
- Simplicité de mise en œuvre et d'entretien
- Filtres air et lubrifiant
- Réservoir en acier inoxydable pour l'agroalimentaire
- Sans eau au sol, atelier qui reste propre
- Sans eau de dilution
- Supprime les pompes HP, déshuileurs, formation de boues et fongies/bactéries
- Lubrifiant qui ne coule ni dans les profils tubulaires ni à côté de la machine
- Évite le dégraissage des pièces produites
- Sans collage de copeaux
- Sans besoin de recyclage de lubrifiant

BUSES, LUBRIFIANTS ET ACCESSOIRES EN PAGES DÉDIÉES



Téléchargez les notices
sur kermaz-pneumatic.com



Téléchargez les plans CAO
sur kermaz-pneumatic.com



Certificat de
conformité CE

Besoin d'assistance technique ? Appelez nos ingénieurs conseils ! 01 69 30 69 80
Produits en stock = livraison rapide !

DONNÉES TECHNIQUES

Plage de viscosités acceptées à 20 °C
Jusqu'à 100 mm²/s (35 mm²/s à 40 °C)

Tête de pulvérisation

Buse ou doseur goutte

Réservoir

Inox 5 litres

Pressions de travail recommandées

0,5 à 2,5 bar (6 bar maximum)

Consommations par buse

Lubrifiant : 0,04 à 4,2 l/h par buse

Air : 2 à 5,5 l/mn par buse

Connexions

1, 3 ou jusqu'à 6 buses

Buses maximum recommandées

6 buses

Distance à la tête de pulvérisation

Maximum 20 m (selon conditions)

Raccords

Entrée d'air comprimé : Ø 6 mm enfichable

Tuyaux vers buses : Ø 6 mm enfichables

Filtres

Air : 5 µm avec manomètre

Lubrifiant : sur bouchon de réservoir

Électrovannes de contrôle

Air/fluide séparées standards 24 V

Silencieux

Oui

Dimensions

267 (l) x 439 (h) x 395 (P) mm

Conformités

EN 12100:2010 et EN 60204-1:2011

Fixation

Pattes murales

Variantes

Avec ou sans interrupteur à flotteur

Livrés en standard

Notice d'utilisation et certificat CE

CENTRALES NDJ

| RÉFÉRENCE | DÉSIGNATION |
|--------------|--|
| 49042000.001 | Centrale HPM NDJ de lubrification MQL seule, réservoir inox 5 l |
| 49042000.002 | Centrale HPM NDJ de lubrification MQL seule, interrupteur à flotteur, réservoir inox 5 l |
| 47010000.001 | Module de distribution avec vanne et filtre pour centrale HPM NDJ de lubrification MQL, connexion 1 buse |
| 47010000.002 | Module de distribution avec vanne et filtre pour centrale HPM NDJ de lubrification MQL, connexions 3 buses |
| 47010000.004 | Module de distribution avec vanne et filtre pour centrale HPM NDJ de lubrification MQL, connexions 6 buses |

CENTRALE PROFIKOMPAKT



HPM TECHNOLOGIE

DONNÉES TECHNIQUES

Plage de viscosités acceptées à 20 °C
Jusqu'à 100 mm²/s (35 mm²/s à 40 °C)

Têtes de pulvérisation

Buse ou doseur goutte

Réservoir

Polyéthylène HDPE 1 litre

Pressions de travail recommandées

0,5 à 2,5 bar (6 bar maximum)

Consommations par buse

Lubrifiant : 0,04 à 4,2 l/h par buse

Air : 2 à 5,5 l/mn par buse

Connexion

1 buse ou doseur goutte

Distance à la tête de pulvérisation

Maximum 20 m (selon conditions)

Raccords

Entrée d'air comprimé : G 1/4

Tuyaux vers buses : Ø 6 mm enfichables

Filtres

Air : 5 µm avec manomètre

Lubrifiant : sur bouchon de réservoir

Électrovannes de contrôle

Air/fluide séparées standards 24 V

Silencieux

Oui

Dimensions

234 (l) x 354 (h) x 158 (P) mm (buse)

234 (l) x 508 (h) x 158 (P) mm (doseur)

158 (l) x 354 (h) x 158 (P) mm (inter. buse)

158 (l) x 508 (h) x 158 (P) mm (inter. doseur)

Conformités

EN 12100:2010 et EN 60204-1:2011

Fixation

Pattes murales

Option

Base magnétique

Livrés en standard

Notice d'utilisation et certificat CE



La centrale de microlubrification Profikompakt a été spécialement développée pour tous ceux qui ont des besoins de lubrification un peu plus conséquents qu'avec une micropulvérisation. L'astuce ? Un design vertical permettant de profiter de l'effet de la gravité qui, couplé à un doseur de très haute précision, forme une goutte parfaite à la fréquence de chute réglable !

Simple, mobile, complète, – la centrale de lubrification Profikompakt convient idéalement aux besoins non continus de percements, de sciage ou du taraudage. Elle dispose d'un réservoir de 1 litre, de filtres (air et lubrifiant) et d'un silencieux. Verticale, elle accepte ainsi soit une buse de micropulvérisation, soit un doseur goutte. La très faible quantité d'air comprimé nécessaire entraîne le lubrifiant par effet de dépression. La goutte qui se forme en sortie du doseur tombe précisément sur l'outil et/ou la pièce à lubrifier.

La centrale Profikompakt existe en quatre versions :

- à interrupteur manuel et connexion pour buse de pulvérisation,
- à interrupteur manuel et connexion pour doseur goutte,
- à électrovannes 24 V et connexion pour buse de pulvérisation,
- à électrovannes 24 V et connexion pour doseur goutte.

Son encombrement très réduit, sa base magnétique optionnelle et son tuyau d'air comprimé spiralé permettent de l'installer ou de la poser partout.

POINTS FORTS

- Économies considérables d'énergie et de fluide grâce à la MQL !
- La lubrification là et seulement là où c'est nécessaire !
- Base magnétique optionnelle
- Centrale de lubrification verticale parfaite pour doseur goutte
- Tuyau spiralé et encombrement réduit
- Adaptées aux machines CNC elles-mêmes !
- Faibles consommations
- Pour la rectification, l'emboutissage et tous types d'usinages
- Remplacement / nettoyage du réservoir
- Simplicité de mise en œuvre et d'entretien
- Filtres air et lubrifiant
- Sans eau au sol, atelier qui reste propre
- Supprime les pompes HP, déshuileurs, formation de boues et fongies/bactéries
- Lubrifiant qui ne coule ni dans les profils tubulaires ni à côté de la machine
- Évite le dégraissage des pièces produites
- Sans collage de copeaux
- Sans besoin de recyclage de lubrifiant

BUSES, LUBRIFIANTS ET ACCESSOIRES EN PAGES DÉDIÉES



Téléchargez les notices
sur kermaz-pneumatic.com



Téléchargez les plans CAO
sur kermaz-pneumatic.com



Certificat de
conformité CE

Besoin d'assistance technique ? Appelez nos ingénieurs conseils ! 01 69 30 69 80

Produits en stock = livraison rapide !

CENTRALES PROFIKOMPAKT

| RÉFÉRENCE | DÉSIGNATION |
|--------------|--|
| 46121000.001 | Centrale HPM Profikompakt de lubrification MQL, électrovannes 24 V, réservoir 1 l, pour buse |
| 46121000.010 | Centrale HPM Profikompakt de lubrification MQL, électrovannes 24 V, réservoir 1 l, pour doseur goutte |
| 46121000.101 | Centrale HPM Profikompakt de lubrification MQL, interrupteur manuel, réservoir 1 l, pour buse |
| 46122000.101 | Centrale HPM Profikompakt de lubrification MQL, interrupteur manuel, réservoir 1 l, pour doseur goutte |
| 29427000.001 | Base magnétique pour centrales HPM Profikompakt de lubrification MQL |

CENTRALE MINI-TC



Parfaite pour des applications simples à une seule buse d'atomisation sur des perceuses, des scies ou pour le taraudage, la centrale de microlubrification HPM Mini-TC est livrée complète, directement prête à l'emploi, avec buse HTR haute performance, tous accessoires indispensables, et bidon de lubrifiant HPM Samnos de 1 litre. Elle constitue le point d'entrée idéal dans le système HPM de microlubrification MQL !

La centrale de microlubrification à pilotage manuel Mini-TC dispose d'un réservoir de 1 litre. Elle est la synthèse de tout ce qui fait la force des produits HPM depuis plus de 75 ans : performance, fiabilité, qualité de fabrication, simplicité d'utilisation et de mise en œuvre, et robustesse. L'air comprimé est envoyé vers la buse et entraîne avec lui, par dépression, le lubrifiant. Ils y sont mélangés. Les microgouttelettes qui en sont projetées permettent une lubrification alliant efficacité maximale, absences de gaspillages d'énergie et de lubrifiant, propreté des pièces traitées et des outils et machines utilisés !

La Mini-TC s'allume et s'éteint à l'aide d'un interrupteur, et s'ajuste avec un régulateur manuel à verrouillage de position. Elle est livrée complète avec une buse HTR réglable à raccords en acier inoxydable enfichables Ø 6 mm, un bras articulé d'un peu plus de 230 mm de longueur pour orienter la buse dans n'importe quelle position, un tuyau d'air bleu 3 m, un tuyau de fluide blanc 2 m, un support magnétique de fixation murale, un litre de lubrifiant Samnos ZM-22 W, et une notice d'utilisation. Le raccordement à l'installation d'air comprimé s'effectue via un raccord rapide.

DONNÉES TECHNIQUES

Plage de viscosités acceptées à 20 °C
Jusqu'à 100 mm²/s (35 mm²/s à 40 °C)

Réservoir

Polyéthylène HDPE 1 litre

Pressions de travail recommandées

0,5 à 2,5 bar (5 bar maximum)

Consommations par buse

Lubrifiant : 0,04 à 4,2 l/h par buse

Air : 2 à 5,5 l/mn par buse

Connexion

1 buse

Distance à la tête de pulvérisation

Maximum 20 m (selon conditions)

Raccords

Entrée d'air comprimé : Ø 6 mm enfichable

Tuyaux vers buses : Ø 6 mm enfichables

Interrupteur pneumatique

Marche/arrêt

Filtres

Non

Électrovannes de contrôle

Non

Silencieux

Non

Dimensions

170 (l) x 240 (h) x 90 (P) mm

Conformité

EN 12100:2010

Livrés en standard

Centrale Mini-TC avec réservoir 1 l, buse HTRB050, bras articulé F12MH, tuyau double (air 3 m, lubrifiant 2 m), support magnétique de fixation murale, lubrifiant Samnos ZM-22 W 1 litre, notice d'utilisation

POINTS FORTS

- Solution complète tout-en-un, de la centrale au lubrifiant !
- **Économies considérables d'énergie et de fluide grâce à la MQL !**
- **La lubrification là et seulement là où c'est nécessaire !**
- Simplicité de mise en œuvre et d'entretien
- Livrée avec 1 l de lubrifiant
- Compacité
- Bras articulé à fixation magnétique
- Buse HTR à raccords inoxydables enfichables
- Faibles consommations
- Adaptée à tous types d'usinages
- Sans eau au sol, atelier qui reste propre
- Sans eau de dilution
- Supprime les pompes HP, déshuileurs, formation de boues et fongies/bactéries
- Lubrifiant qui ne coule ni dans les profils tubulaires ni à côté de la machine
- Évite le dégraissage des pièces produites
- Sans collage de copeaux
- Sans besoin de recyclage de lubrifiant

BUSES, LUBRIFIANTS ET ACCESSOIRES EN PAGES DÉDIÉES



Téléchargez les notices
sur kermaz-pneumatic.com



Téléchargez les plans CAO
sur kermaz-pneumatic.com



Certificat de
conformité CE

Besoin d'assistance technique ? Appelez nos ingénieurs conseils ! 01 69 30 69 80

Produits en stock = livraison rapide !

CENTRALES MINI-TC

RÉFÉRENCE
55000400.001

DÉSIGNATION

Kit complet centrale HPM Mini-TC de lubrification MQL, réservoir 1 l, 1 buse HTR

CENTRALE MINI-TC



CENTRALES PPJ



HPM TECHNOLOGIE

DONNÉES TECHNIQUES

Plage de viscosités acceptées à 20 °C
Jusqu'à 2 300 mm²/s (500 mm²/s à 40 °C)

Tête(s) de pulvérisation

Buse(s) ou doseur(s) goutte(s)

Réservoirs

1, 3 ou 5 litres aluminium pressurisés

Pressions de travail recommandées

0,5 à 2,5 bar (6 bar maximum)

Consommations par buse

Lubrifiant : 0,04 à 4,2 l/h par buse

Air : 2 à 5,5 l/mn par buse

Connexions

1, 3 ou 6 buse(s) ou doseur(s) goutte(s)

Têtes maximum recommandées

PPJ 1 litre : 1 tête (buse ou doseur goutte)

PPJ 3 litres : 3 têtes (buse ou doseur goutte)

PPJ 5 litres : 6 têtes (buse ou doseur goutte)

Contrôle du niveau

Visuel ou interrupteurs à flotteur

Distance à la tête de pulvérisation

Maximum 20 m (selon conditions)

Raccords

Entrée d'air comprimé : G 1/4

Tuyaux vers buses : Ø 6 mm enfichables

Vis de purge de réservoir

Oui

Filtres

Air : 5 µm avec manomètre

Lubrifiant

Électrovannes de contrôle

Air/fluide séparées standards 24 V

Silencieux

Oui

Dimensions

PPJ 1 litre : 252 (l) x 227 (h) x 166 (P) mm

PPJ 3 litres : 253 (l) x 385 (h) x 166 (P) mm

PPJ 5 litres : 253 (l) x 552 (h) x 166 (P) mm

Conformités

EN 12100:2010 et EN 60204-1:2011

Options

Fixations murale, pied de fixation, interrupteurs à flotteur

Livrés en standard

Notice d'utilisation et certificat CE



Les centrales de microlubrification PPJ répondent aux besoins de pulvérisation de lubrifiants épais tout en conservant l'ADN de HPM Technologie : la lubrification là et seulement là où cela est nécessaire. Grâce à leur robuste réservoir métallique, l'air comprimé met sous pression le lubrifiant qui est ainsi envoyé avec force vers les têtes de pulvérisation (buses ou doseurs). Compacts, bien pensées et d'une très grande qualité de fabrication, elles traitent tout fluide jusqu'à 2 300 mm²/s de viscosité.

Les centrales PPJ combinent puissance, efficacité maximale, absences de gaspillages d'énergie et de lubrifiant, propreté des pièces traitées et des outils et machines utilisés. Le contrôle indépendant du fluide et de l'air comprimé permet d'excellents résultats même avec des lubrifiants à viscosité élevée. L'air comprimé assure deux fonctions :

- il met le lubrifiant sous pression même s'il est visqueux,
- il diffuse les micro-gouttelettes vers la cible pour une efficacité maximale.

Tout en métal – acier inoxydable et aluminium – et d'une qualité de fabrication exceptionnelle, les centrales PPJ existent :

- en 3 capacités de stockage de 1, 3 et 5 litres,
- pour buse(s) de micropulvérisation ou pour doseur(s) goutte(s),
- et avec ou sans interrupteur(s) à flotteur.

Elles pilotent jusqu'à 6 buses ou doseurs et peuvent être équipées des interrupteur(s) à flotteurs ultérieurement. Elles gèrent tout fluide – et pas seulement des lubrifiants – ne contenant ni colle, ni caoutchouc, ni peinture, jusqu'à une viscosité de 2 300 mm²/s.

Pour un fonctionnement optimal, un entretien aisé et en toute sécurité, les centrales PPJ disposent d'une vis de vidange, d'une soupape de sécurité sur le réservoir, et d'un mode ventilation pour le nettoyage du circuit de distribution du fluide. Il y a envoi de l'air comprimé propre pour en supprimer les éventuelles impuretés et autres bulles d'air.

POINTS FORTS

- **Qualité de fabrication exceptionnelle**
- **Économies considérables d'énergie et de fluide grâce à la MQL !**
- **La lubrification là et seulement là où c'est nécessaire !**
- Raccords en acier inoxydables gages de longévité
- Tout fluide épais jusqu'à 2 300 mm²/s (sauf colle, peinture, caoutchouc)
- Jusqu'à 6 buse(s) ou doseur(s) goutte(s) avec une seule centrale
- Adaptées aux machines CNC elles-mêmes !
- Faibles consommations
- Pour la rectification, l'emboutissage et tous types d'usinages
- Simplicité de mise en œuvre et d'entretien
- Filtres air et lubrifiant
- Sans eau au sol, atelier qui reste propre
- Supprime les pompes HP, déshuileurs, formation de boues et fongies/bactéries
- Lubrifiant qui ne coule ni dans les profils tubulaires ni à côté de la machine
- Évite le dégraissage des pièces produites
- Sans collage de copeaux
- Sans besoin de recyclage de lubrifiant

BUSES, LUBRIFIANTS ET ACCESSOIRES EN PAGES DÉDIÉES



Téléchargez les notices
sur kermaz-pneumatic.com



Téléchargez les plans CAO
sur kermaz-pneumatic.com



Certificat de
conformité CE

CENTRALES PPJ



CENTRALES PPJ

| RÉFÉRENCE | DÉSIGNATION |
|--------------|---|
| 55000361.001 | Centrale HPM PPJ de lubrification MQL, à air comprimé, réservoir 1 l, connexion 1 buse |
| 55000363.001 | Centrale HPM PPJ de lubrification MQL, à air comprimé, réservoir 3 l, connexions 3 buses |
| 55000365.001 | Centrale HPM PPJ de lubrification MQL, à air comprimé, réservoir 5 l, connexions 6 buses |
| 55000361.002 | Centrale HPM PPJ de lubrification MQL, à air comprimé, réservoir 1 l, connexion 1 doseur goutte |
| 55000363.002 | Centrale HPM PPJ de lubrification MQL, à air comprimé, réservoir 3 l, connexions 3 doseur goutte |
| 55000365.002 | Centrale HPM PPJ de lubrification MQL, à air comprimé, réservoir 5 l, connexions 6 doseur goutte |
| 55000361.003 | Centrale HPM PPJ de lubrification MQL, à air comprimé, interrupteur à flotteur, réservoir 1 l, connexion 1 buse |
| 55000363.003 | Centrale HPM PPJ de lubrification MQL, à air comprimé, interrupteur à flotteur, réservoir 3 l, connexions 3 buses |
| 55000365.003 | Centrale HPM PPJ de lubrification MQL, à air comprimé, interrupteur à flotteur, réservoir 5 l, connexions 6 buses |
| 55000361.004 | Centrale HPM PPJ de lubrification MQL, à air comprimé, interrupteur à flotteur, réservoir 1 l, connexion 1 doseur goutte |
| 55000363.004 | Centrale HPM PPJ de lubrification MQL, à air comprimé, interrupteur à flotteur, réservoir 3 l, connexions 3 doseur goutte |
| 55000365.004 | Centrale HPM PPJ de lubrification MQL, à air comprimé, interrupteur à flotteur, réservoir 5 l, connexions 6 doseur goutte |
| 50000118.019 | Support de fixation mural pour centrales HPM PPJ de lubrification MQL |
| 50000118.018 | Platine de fixation pour centrales HPM PPJ de lubrification MQL (jeu de 2) |
| 50000118.015 | Kit de montage interrupteur à flotteur avec contacts VSS de fermeture, pour centrales HPM PPJ de lubrification MQL |
| 50000118.024 | Kit de montage interrupteur à flotteur avec contacts VOO d'ouverture, pour centrales HPM PPJ de lubrification MQL |

Besoin d'assistance technique ? Appelez nos ingénieurs conseils ! 01 69 30 69 80

Produits en stock = livraison rapide !

CENTRALES MDJ



HPM TECHNOLOGIE

DONNÉES TECHNIQUES

Plage de viscosités acceptées à 20 °C
Jusqu'à 2 300 mm²/s (500 mm²/s à 40 °C)

Tête(s) de pulvérisation

Buse(s) ou doseur(s) goutte(s)

Réservoirs

10 ou 15 litres acier inoxydable pressurisés

Pressions de travail recommandées

0,5 à 2,5 bar (6 bar maximum)

Consommations par buse

Lubrifiant : 0,04 à 4,2 l/h par buse

Air : 2 à 5,5 l/mn par buse

Connexions

1, 3 ou 6 buse(s) ou doseur(s) goutte(s)

Têtes maximum recommandées

60 têtes (buse ou doseur goutte)

Contrôle du niveau

Visuel ou interrupteur à flotteur

Distance à la tête de pulvérisation

Maximum 20 m (selon conditions)

Raccords

Entrée d'air comprimé : G 1/4

Tuyaux vers buses : Ø 6 mm enfichables

Vis de purge de réservoir

Oui

Filtres

Air : 5 µm avec manomètre

Lubrifiant

Électrovannes de contrôle

Air/fluide séparées standards 24 V

Silencieux

Oui

Dimensions

MDJ 10 litres : 370 (l) x 973 (h) x 227 (P) mm

MDJ 15 litres : 370 (l) x 1 097 (h) x 227 (P) mm

Conformités

EN 12100:2010 et EN 60204-1:2011

Options

Interrupteur à flotteur, remplissage

Livrés en standard

Notice d'utilisation et certificat CE



Les centrales de microlubrification de la gamme MDJ disposent de réservoirs en acier inoxydable contenant 10 ou 15 litres de fluides épais mis sous pression par air comprimé. Non seulement elles envoient ces fluides vers les buses où seule leur quantité nécessaire et suffisante de fluide et d'énergie est utilisée, mais elles sont aussi capables de gérer jusqu'à 60 buses ! Elles sont ainsi particulièrement adaptées à tous les processus automatisés intégrant un grand nombre de points de pulvérisation.

Les centrales de microlubrification MDJ de HPM Technologie sont totalement modulables et savent s'adapter à tous vos besoins. Avec un réservoir de 10 ou de 15 litres, avec ou sans interrupteur à flotteur permettant d'interrompre la pulvérisation ou de remplir automatiquement leur réservoir, elles se combinent avec des vannes à 1, 3 ou 6 connexions (jusqu'à maximum de 60 buses sur demande) ou doseurs goutte !

Les centrales MDJ combinent puissance du débit offert, efficacité maximale, absences de gaspillages d'énergie et de lubrifiant, propreté des pièces traitées et des outils et machines utilisés. Elles gèrent tout fluide ne contenant ni colle, ni caoutchouc, ni peinture, jusqu'à une viscosité de 2 300 mm²/s. Leur réservoir est équipé d'une vis de purge pour un nettoyage aisé et rapide, et peut être équipé d'un interrupteur à flotteur permettant de déclencher une centrale de remplissage automatique optionnelle.

POINTS FORTS

- Grande puissance avec la pression du lubrifiant
- Jusqu'à 60 buse(s) ou doseur(s) goutte avec une seule centrale !
- Réservoir de grande capacité (10 ou 15 litres) en acier inoxydable
- Fiabilité et robustesse
- Économies considérables d'énergie et de fluide grâce à la MQL !
- La lubrification là et seulement là où c'est nécessaire !
- Centrale de remplissage automatique optionnelle
- Tout fluide épais jusqu'à 2 300 mm²/s (sauf colle, peinture, caoutchouc)
- Adaptées aux machines CNC elles-mêmes !
- Faibles consommations
- Pour la rectification, l'emboutissage et tous types d'usinages
- Simplicité de mise en œuvre et d'entretien
- Filtres air et lubrifiant
- Sans eau au sol, atelier qui reste propre
- Sans eau de dilution
- Supprime les pompes HP, déshuileurs, formation de boues et fongies/bactéries
- Lubrifiant qui ne coule ni dans les profils tubulaires ni à côté de la machine
- Évite le dégraissage des pièces produites
- Sans collage de copeaux
- Sans besoin de recyclage de lubrifiant

BUSES, LUBRIFIANTS ET ACCESSOIRES EN PAGES DÉDIÉES



Téléchargez les notices
sur kermaz-pneumatic.com



Téléchargez les plans CAO
sur kermaz-pneumatic.com

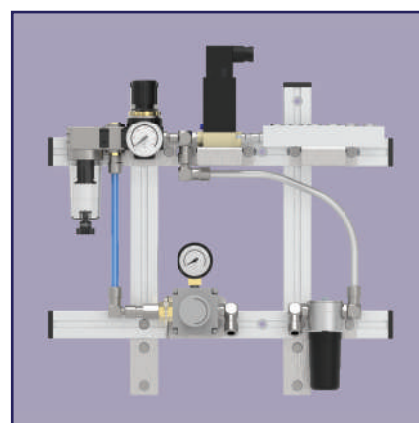
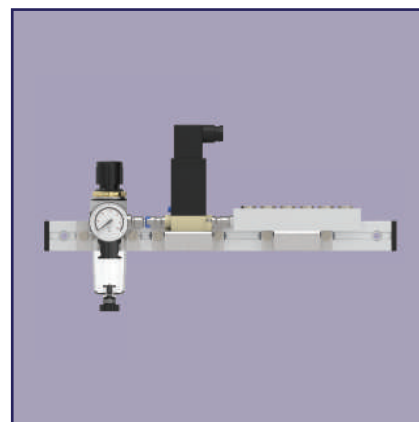


Certificat de
conformité CE

Besoin d'assistance technique ? Appelez nos ingénieurs conseils ! 01 69 30 69 80

Produits en stock = livraison rapide !

CENTRALES MDJ



CENTRALES MDJ

| RÉFÉRENCE | DÉSIGNATION |
|--------------|---|
| 55000320.014 | Centrale HPM MDJ de lubrification MQL seule, à air comprimé, réservoir 10 l pressurisé |
| 55000320.013 | Centrale HPM MDJ de lubrification MQL seule, à air comprimé, réservoir 15 l pressurisé |
| 55000320.010 | Centrale HPM MDJ de lubrification MQL seule, à air comprimé, interrupteur à flotteur, réservoir 10 l pressurisé |
| 55000330.010 | Centrale HPM MDJ de lubrification MQL seule, à air comprimé, interrupteur à flotteur, réservoir 15 l pressurisé |
| 55000300.101 | Module de distribution avec vanne et filtre pour centrale HPM MDJ de lubrification MQL, connexion 1 buse |
| 55000301.101 | Module de distribution avec vanne et filtre pour centrale HPM MDJ de lubrification MQL, connexions 3 buses |
| 55000302.101 | Module de distribution avec vanne et filtre pour centrale HPM MDJ de lubrification MQL, connexions 6 buses |

CENTRALES DE REMPLISSAGE



Les centrales de remplissage automatique se destinent à la centrale MDJ et à la lubrification interne. Elles permettent de considérables gains de temps, une baisse de la pénibilité du travail et une augmentation de la sécurité dans l'atelier.

Le remplissage automatique du lubrifiant s'effectue via une pompe à air comprimé. Chaque unité pouvant alimenter plusieurs centrales de lubrifications simultanément, elles sont ainsi parfaitement adaptées aux installations au sein desquelles un grand nombre de buses de micropulvérisation sont déployées.

La centrale de remplissage HPM Technologie existe en 3 versions avec réservoirs de 20, 44 ou fût de 200 litres (les deux capacités les plus faibles sont surtout adaptées à la lubrification interne). HPM Technologie peut aussi répondre à tout besoin personnalisé.

DONNÉES TECHNIQUES

Compatibilités

Lubrification interne et centrales MDJ

Alimentation

24 V

Pression d'air

Minimum 2 bar jusqu'à 5 bar

Consommation d'air à 5 bar

210 l/mn

Tuyau d'alimentation d'air

Ø 8 mm

Filtration d'air

5 µm

Diamètre d'aspiration de la pompe

Ø 40 mm

Débit de sortie de la pompe

15 l/mn

Indice de protection

IP 67

Plage d'utilisation

+10 à +50 °C

Capacités

20, 44 ou fût de 200 litres

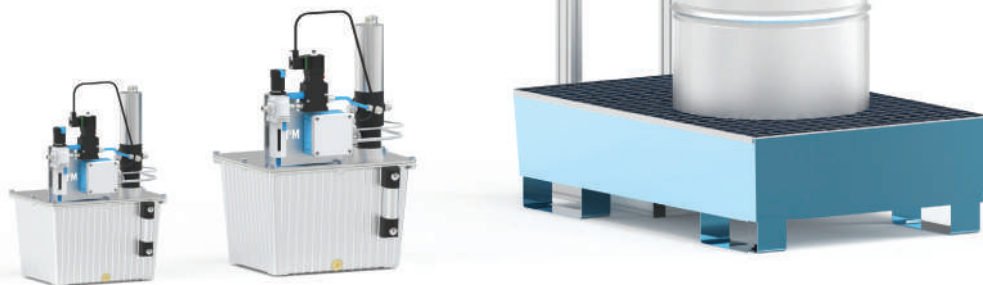
POINTS FORTS

- Remplissage automatique des centrales de microlubrification
- Alimentation de plusieurs centrales en simultanée
- 3 capacités de réservoirs
- Modèles standards et sur mesure
- Automatisation de grandes installations
- Économies considérables de temps
- Réduction des TMS et de la pénibilité
- Pour les machines CNC elles-mêmes
- La lubrification là et seulement là où c'est nécessaire !

BUSES, LUBRIFIANTS ET ACCESSOIRES EN PAGES DÉDIÉES



Adaptation technique à la demande



Besoin d'assistance technique ? Appelez nos ingénieurs conseils ! 01 69 30 69 80

Produits en stock = livraison rapide !

CENTRALES DE REMPLISSAGE

| RÉFÉRENCE | DÉSIGNATION |
|--------------|--|
| 75307000.030 | Centrale de remplissage automatique HPM pour centrales MDJ, réservoir de 20 litres |
| 75307000.032 | Centrale de remplissage automatique HPM pour centrales MDJ, réservoir de 44 litres |
| 75307000.000 | Centrale de remplissage automatique HPM pour centrales MDJ, fût de 200 litres |

Consultez notre service commercial pour vos besoins sur mesure

Besoin d'assistance technique ? Appelez nos ingénieurs conseils ! 01 69 30 69 80

Produits en stock = livraison rapide !

NOS BUSES DE MICROLUBRIFICATION (MQL)



HPM TECHNOLOGIE

Robustes, fiables et de très haute qualité, les buses **HPM Technologie** sont de haute technicité et de très faible encombrement. Elles forment, avec leurs centrales, des systèmes complets **capables de micro-pulvériser n'importe quel fluide, et pas seulement des lubrifiants, pour des gains de productivité considérables, d'économies de lubrifiants et d'énergie** pour tous types d'usages. **HPM Technologie est le seul fabricant à intégrer toute la chaîne de valeur de la microlubrification : centrale(s), buse(s), accessoire(s) et lubrifiant(s).**

La bonne buse de micropulvérisation, pour toutes vos exigences

Les buses HPM Technologie fonctionnent suivant **le principe de l'effet Venturi par la basse pression**. Grâce à l'intelligence de leur conception, leur fabrication de très haute qualité, leur robustesse et leur fiabilité, elles **vous assurent des années de production sans souci**. Pour répondre à chaque besoin, la gamme propose différents **matériaux**, extensions, **différentes tailles, à tous les besoins d'usinage, aux machines difficiles d'accès, les espaces extrêmement restreints**, ou même les **conditions de travail difficiles en raison, par exemple, de la saleté. Réglage, oritneration 360 et c.**

NOS CENTRALES DE MICROLUBRIFICATION EN UN TABLEAU !

| | HTR | PSM | PSM-3 | QSR | LEO | PBMJ | PCJ | JOP |
|---------------------------------|--------------|-------------|-----------------|--------------|------------|--------------|--------------|--------------|
| Nombre de tête(s) | 1 | 1 | 3 | 1 | 1 | 1 | 1 ou 2 | 1 |
| Application spécifique | - | - | Scie circulaire | - | - | - | - | Doseur |
| Matériau | Aluminium | Laiton | Aluminium | Aluminium | Laiton | Aluminium | Aluminium | Aluminium |
| Version acier inoxydable | ✓ | ✓ | ✓ | ✓ | ✓ | ✓ | ✓ | ✓ |
| Raccords acier inoxydable | ✓ | Option | ✓ | ✓ | ✓ | ✓ | ✓ | ✓ |
| Réglage du débit de fluide | Molette | Clé | Clé | Molette | Micromètre | Sur tête | Sur tête | Vis |
| Verrouillage du débit de fluide | Contre écrou | Réglage clé | Réglage clé | Contre écrou | Micromètre | Réglage tête | Réglage tête | Réglage tête |
| Extension(s) longueur de tête | 4 | ✓ | ✓ | 4 | 5 | ✓ | ✓ | ✓ |
| Buse rotative sur 360° | ✓ | ✓ | ✓ | ✓ | ✓ | ✓ | ✓ | ✓ |
| Ultra-compacité | ***** | ***** | *** | *** | ***** | **** | **** | **** |
| Vanne antiretour possible | ✓ | ✓ | ✓ | ✓ | ✓ | ✓ | ✓ | ✓ |

Les avantages techniques

- Économies considérables d'énergie et de fluide
- **Lubrification seulement là où cela est nécessaire**
- **Très faibles consommations**
- Ultra-compacité
- Adaptées aux machines CNC elles-mêmes !
- **Viscosité jusqu'à 2 300 mm²/s**
- **Fiabilité et robustesse**
- **Qualité de fabrication**
- Raccords en acier inoxydable gages de longévité
- Simplicité de mise en œuvre et d'entretien



NOS BUSES DE MICROLUBRIFICATION (MQL)

Les avantages santé, propreté et sécurité pour l'atelier

- Sans eau au sol
- Sans vidange d'eau de dilution
- Supprime le dégraissage des pièces produites
- Sans besoin de recyclage de lubrifiant
- **Atelier restant propre !**
- Sans formation de rouille ou de taches sur l'outil
- Lubrifiant qui ne coule pas à côté de la machine
- Sans collage de copeaux
- Sans danger



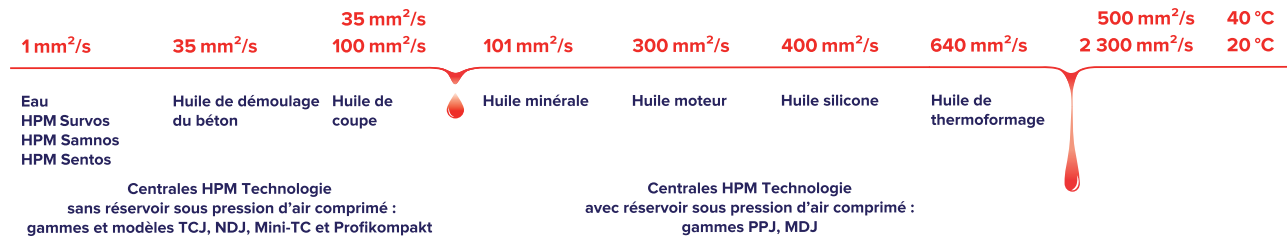
L'info Kermaz Pneumatic

Comprendre la viscosité d'un fluide...

La **viscosité cinématique** est le rapport de la viscosité dynamique par la masse volumique du fluide. Elle décrit la **capacité de rétention des particules du fluide, et quantifie sa capacité à s'épancher, et s'exprime en centistokes (1 cSt = 1 mm²/s)**. La viscosité cinématique de l'eau, à 20 °C, est de 1 centistoke (1 mm²/s). Si, par exemple, celle d'une huile moteur est de 300 mm²/s, cela signifie qu'elle est 300 fois plus visqueuse que l'eau.

La **viscosité dynamique** est, elle, une grandeur physique qui caractérise la **résistance à l'écoulement laminaire d'un fluide**. Dépendante de la température, elle est usuellement notée μ .

L'échelle ci-dessous permet d'appréhender la viscosité cinématique de différents produits. Celle des lubrifiants HPM Technologie est pratiquement égale à celle de l'eau, d'où leurs avantages majeurs.



Choisir sa buse HPM Technologie ? Facile !

À l'exception du doseur JOP, **les buses HPM Technologie ont toutes les mêmes caractéristiques techniques** : viscosité acceptée, angle de diffusion, consommation de fluide et d'air comprimé, distance et diamètre du cône à la cible...

Votre choix de buse doit donc s'effectuer suivant :

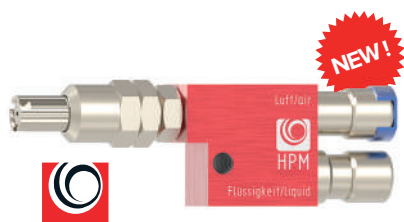
- l'espace dont vous disposez pour les installer ou le type d'usinage que vous devez réaliser,
- le type de réglage du débit de fluide sur la buse,
- le choix du matériau et/ou le besoin de raccords en acier inoxydable,
- la possibilité de monter une vanne antiretour,
- celle de monter une extension de tête.

Si vous avez un besoin spécifique, contactez nos ingénieurs conseils au 01 69 30 69 80, nous étudierons votre demande !

Besoin d'assistance technique ? Appelez nos ingénieurs conseils ! 01 69 30 69 80

Produits en stock = livraison rapide !

BUSES HTR



HPM TECHNOLOGIE

DONNÉES TECHNIQUES

Matériaux

Corps de base : aluminium anodisé
Visserie : laiton nickelé & acier inoxydable
Joints : FKM

Raccords vissés : enfichables inox avec double joint FKM

Réglage du débit

Molette manuelle avec vis de verrouillage

Fixation

Taraudages M6 ou rotule

Dimensions (sans rotule et vanne antiretour)

HTR 50 : 101 (L) x 27 (h) x 15 (l) mm

HTR 85 : 136 (L) x 27 (h) x 15 (l) mm

HTR 110 : 161 (L) x 27 (h) x 15 (l) mm

HTR 135 : 186 (L) x 27 (h) x 15 (l) mm

Raccords d'air enfichables

Inoxydables Ø 6 mm

Longueurs de la tête

46, 81, 106, 131 mm

Plage de pression recommandée

0,5 à 2,5 bar

Plage de viscosités acceptées à 20 °C

Jusqu'à 2 300 mm²/s (500 mm²/s à 40 °C)

Cône de diffusion

15°

Distance maximale à la cible

190 mm (cône de Ø 50 mm)

Distance maximale à la centrale

20 m (sous conditions)

Consommations

Lubrifiant : 0,04 à 4,2 l/h

Air : 2 l/mn à 0,5 bar

3 l/mn à 1,5 bar

5 l/mn à 1,5-2,5 bar

Option sur commande uniquement

Raccords à visser M6 sur commande et sur certaines références uniquement

Accessoires

Rotule de fixation, vanne antiretour, bras articulé, base magnétique, tuyau d'air, tuyau de fluide



La buse à assemblage et nettoyage aisés ! Grâce à sa construction robuste, la buse de micropulvérisation HTR est résistante aux influences extérieures ; elle est donc parfaitement adaptée à une utilisation dans des environnements difficiles telles que des centrales à béton ou des fonderies.

D'une très grande précision et d'une qualité de fabrication irréprochable, la buse HTR offre un montage et un démontage simples pour un nettoyage efficace et rapide.

Le débit est ajustée directement sur la buse et reste inchangé grâce au contre-écrou. Elle dispose de deux taraudages M6 de chaque côté permettant de la visser ou de la fixer sur une rotule pour un positionnement dans n'importe quelle position.

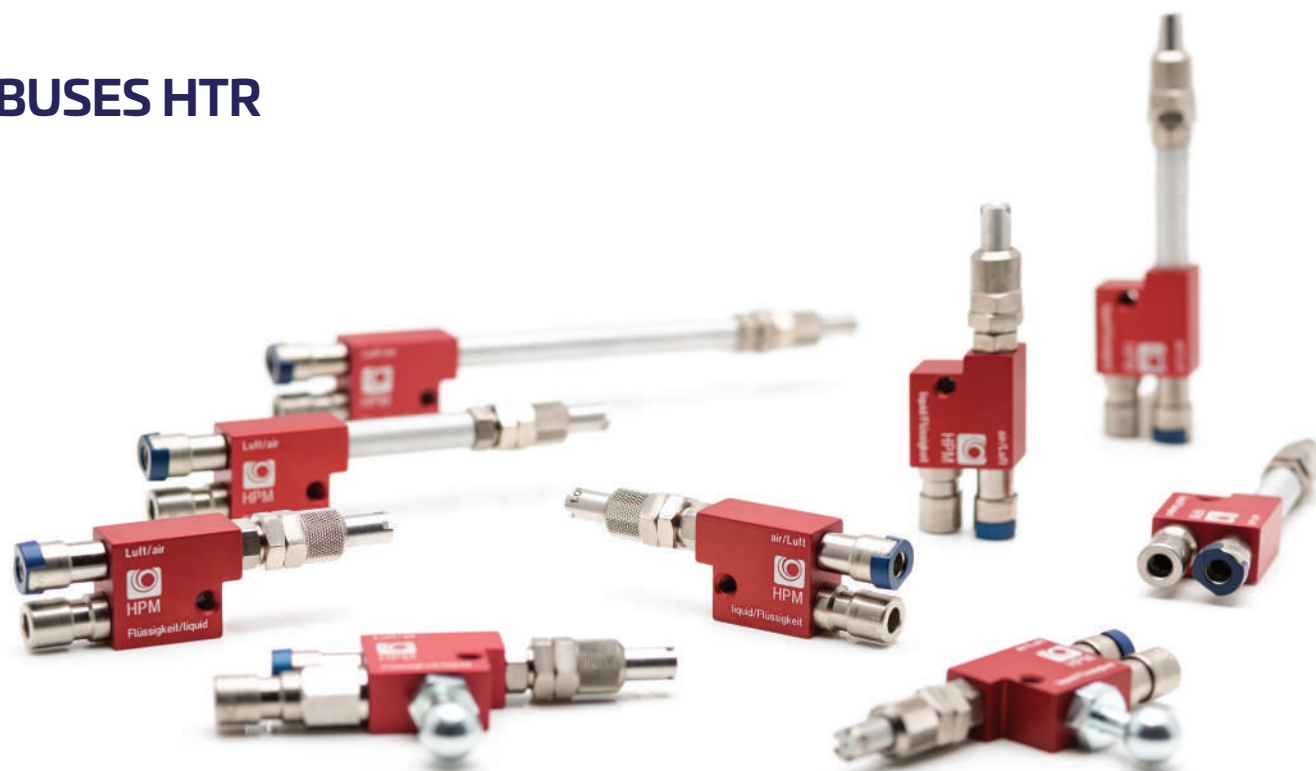
La buse HTR existe en 4 longueurs grâce à ses extensions – jusqu'à 130 mm entre le corps et la sortie –, avec ou sans raccords de qualité en acier inoxydable côtés distributeurs en air et en lubrifiant, avec ou sans rotule de fixation et avec ou sans vanne de fluide antiretour ; soit un total de 32 variantes pour tous les besoins !

POINTS FORTS

- Précision
- **Économies considérables d'énergie et de fluide grâce à la MQL !**
- Faibles consommations d'air et de fluide
- **Lubrification seulement là où cela est nécessaire !**
- Qualité de fabrication
- Robustesse et fiabilité
- **Capable de passer tout fluide jusqu'à 2 300 mm²/s**
- Pour tous types d'usinages
- Compatible avec toutes les centrales de microlubrification HPM
- Adaptées aux machines CNC elles-mêmes !
- Simplicité de mise en œuvre et d'entretien
- Avec/sans rotule, vanne antiretour et raccords côtés distributeurs
- Extensions jusqu'à plus de 130 mm
- Raccords inoxydables (à collerette d'identification bleue pour l'air)

CENTRALES, LUBRIFIANTS ET ACCESSOIRES EN PAGES DÉDIÉES

BUSES HTR



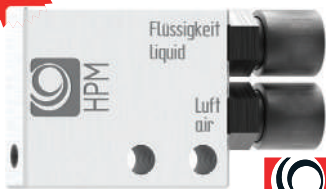
BUSES HTR

| RÉFÉRENCE | DÉSIGNATION |
|--|--|
| Buses HTR | |
| 55000030.001 | Buse HPM HTR 50 mm à raccords inox enfichables Ø 6 mm |
| 55000032.001 | Buse HPM HTR 85 mm à raccords inox enfichables Ø 6 mm |
| 55000034.001 | Buse HPM HTR 110 mm à raccords inox enfichables Ø 6 mm |
| 55000036.001 | Buse HPM HTR 135 mm à raccords inox enfichables Ø 6 mm |
| Buses HTR avec raccords pour distributeur | |
| 55000031.001 | Buse HPM HTR 50 mm à raccords inox enfichables Ø 6 mm, plus raccord et vanne antiretour pour distributeur |
| 55000033.001 | Buse HPM HTR 85 mm à raccords inox enfichables Ø 6 mm, plus raccord et vanne antiretour pour distributeur |
| 55000035.001 | Buse HPM HTR 110 mm à raccords inox enfichables Ø 6 mm, plus raccord et vanne antiretour pour distributeur |
| 55000037.001 | Buse HPM HTR 135 mm à raccords inox enfichables Ø 6 mm, plus raccord et vanne antiretour pour distributeur |
| Buses HTR avec rotule | |
| 55000040.001 | Buse HPM HTR 50 mm à raccords inox enfichables Ø 6 mm, avec rotule |
| 55000042.001 | Buse HPM HTR 85 mm à raccords inox enfichables Ø 6 mm, avec rotule |
| 55000044.001 | Buse HPM HTR 110 mm à raccords inox enfichables Ø 6 mm, avec rotule |
| 55000046.001 | Buse HPM HTR 135 mm à raccords inox enfichables Ø 6 mm, avec rotule |
| Buses HTR avec rotule et raccords pour distributeur | |
| 55000041.001 | Buse HPM HTR 50 mm à raccords inox enfichables Ø 6 mm, avec rotule, plus raccord et vanne antiretour pour distributeur |
| 55000043.001 | Buse HPM HTR 85 mm à raccords inox enfichables Ø 6 mm, avec rotule, plus raccord et vanne antiretour pour distributeur |
| 55000045.001 | Buse HPM HTR 110 mm à raccords inox enfichables Ø 6 mm, avec rotule, plus raccord et vanne antiretour pour distributeur |
| 55000047.001 | Buse HPM HTR 135 mm à raccords inox enfichables Ø 6 mm, avec rotule, plus raccord et vanne antiretour pour distributeur |
| Buses HTR avec vanne antiretour | |
| 55000010.001 | Buse HPM HTR 50 mm à raccord et vanne antiretour inox enfichables Ø 6 mm |
| 55000012.001 | Buse HPM HTR 85 mm à raccord et vanne antiretour inox enfichables Ø 6 mm |
| 55000014.001 | Buse HPM HTR 110 mm à raccord et vanne antiretour inox enfichables Ø 6 mm |
| 55000016.001 | Buse HPM HTR 135 mm à raccord et vanne antiretour inox enfichables Ø 6 mm |
| Buses HTR avec vanne antiretour et raccords pour distributeur | |
| 55000011.001 | Buse HPM HTR 50 mm à raccord et vanne antiretour inox enfichables Ø 6 mm, plus raccord et vanne antiretour pour distributeur |
| 55000013.001 | Buse HPM HTR 85 mm à raccord et vanne antiretour inox enfichables Ø 6 mm, plus raccord et vanne antiretour pour distributeur |
| 55000015.001 | Buse HPM HTR 110 mm à raccord et vanne antiretour inox enfichables Ø 6 mm, plus raccord et vanne antiretour pour distributeur |
| 55000017.001 | Buse HPM HTR 135 mm à raccord et vanne antiretour inox enfichables Ø 6 mm, plus raccord et vanne antiretour pour distributeur |
| Buses HTR avec rotule et vanne antiretour | |
| 55000020.001 | Buse HPM HTR 50 mm à raccord et vanne antiretour inox enfichables Ø 6 mm, avec rotule |
| 55000022.001 | Buse HPM HTR 85 mm à raccord et vanne antiretour inox enfichables Ø 6 mm, avec rotule |
| 55000024.001 | Buse HPM HTR 110 mm à raccord et vanne antiretour inox enfichables Ø 6 mm, avec rotule |
| 55000026.001 | Buse HPM HTR 135 mm à raccord et vanne antiretour inox enfichables Ø 6 mm, avec rotule |
| Buses HTR avec rotule, vanne antiretour et raccords pour distributeur | |
| 55000021.001 | Buse HPM HTR 50 mm à raccord et vanne antiretour inox enfichables Ø 6 mm, avec rotule, plus raccord et vanne antiretour pour distributeur |
| 55000023.001 | Buse HPM HTR 85 mm à raccord et vanne antiretour inox enfichables Ø 6 mm, avec rotule, plus raccord et vanne antiretour pour distributeur |
| 55000025.001 | Buse HPM HTR 110 mm à raccord et vanne antiretour inox enfichables Ø 6 mm, avec rotule, plus raccord et vanne antiretour pour distributeur |
| 55000027.001 | Buse HPM HTR 135 mm à raccord et vanne antiretour inox enfichables Ø 6 mm, avec rotule, plus raccord et vanne antiretour pour distributeur |

Besoin d'assistance technique ? Appelez nos ingénieurs conseils ! 01 69 30 69 80

Produits en stock = livraison rapide !

BUSES PSM



HPM TECHNOLOGIE

Taille réelle !

DONNÉES TECHNIQUES

Matériaux

Corps de base : laiton nickelé
(acier inoxydable optionnel)
Visserie : laiton nickelé

Réglage du débit

Oui avec verrouillage

Fixation

Taraudages M5 ou rotule

Dimensions PSM 25 (sans rotule)

25 (L) x 25 (h) x 8 (P) mm
39 x 25 x 8 mm avec raccords
67 x 25 x 8 mm avec vanne antiretour

Dimensions PSM 30 (sans rotule)

30 (L) x 25 (h) x 8 (P) mm
44 x 25 x 8 mm avec raccords
72 x 25 x 8 mm avec vanne antiretour

Dimensions rampe PSM

Jusque 160 (L) x 25 (h) x 25 (P) mm
Jusque 8 buses par pas de 15 mm
1 seule alimentation en air pour la rampe
1 seule alimentation en fluide pour la rampe

Raccords d'air enfichables

Ø 6 mm

Plage de pression recommandée

0,5 à 2,5 bar

Plage de viscosités acceptées à 20 °C

Jusqu'à 2 300 mm²/s (500 mm²/s à 40 °C)

Cône de diffusion

15°

Distances maximales à la cible

190 mm (cône de Ø 50 mm)
75 mm (cône de Ø 20 mm pour les rampes)

Distance maximale à la centrale

20 m (sous conditions)

Consommations

Lubrifiant : 0,04 à 4,2 l/h
Air : 2 l/mn à 0,5 bar
3 l/mn à 1,5 bar
5 l/mn à 1,5-2,5 bar

Accessoires

Rotule de fixation, raccords inox, vanne antiretour, bras articulé, base magnétique, tuyau d'air, tuyau de fluide



Lorsque tout se complique... la buse PSM est la réponse qu'il vous faut ! La plus petite de la grande famille HPM Technologie existe en deux tailles d'une extraordinaire compacité : 25 x 25 mm ou 30 x 25 mm... pour seulement 8 mm d'épaisseur ! Elle peut donc être installée partout, dans des espaces très restreints, y compris même à l'intérieur de certaines machines. Elle offre en plus, un réglage du débit avec verrouillage et peut-être proposée en rampe de pulvérisation. Un must.

Compacte – ultra ! – et efficace – très ! – jusque dans son design on ne peut plus simple, la buse PSM est exempt d'aspérités et de protubérances. Elle dispose d'un orifice à peine plus grand qu'une tête d'épingle (le réglage du débit du fluide se trouve sur le côté)... Elle dispose de quatre taraudages M5 – tige ou rotule optionnelle – pour un positionnement dans n'importe quelle position. Dans ses deux dimensions de 25 x 25 x 8 mm ou de 30 x 25 x 8 mm, elle est proposée avec ou sans raccords, avec ou sans rotule, et avec ou sans vanne antiretour.

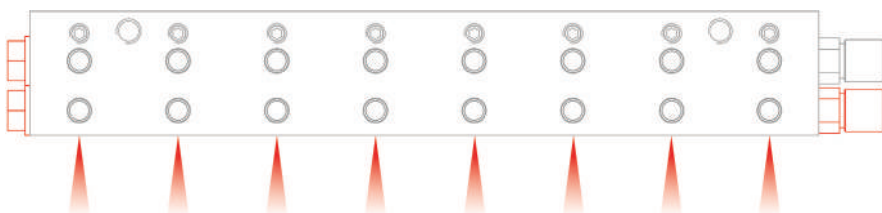
Sur demande, elle est également disponible :

- en acier inoxydable 303 (avec raccords eux aussi en inox),
- sous forme de rampes de pulvérisation à installer horizontalement, et dont la longueur varie, par pas de 15 mm, selon votre besoin, jusqu'à 160 mm pour un maximum de 8 buses. Ces rampes sont idéales pour le graissage de bandes de différentes tailles.

POINTS FORTS

- **Extraordinaire compacité !**
- Rapport qualité/prix unique
- Précision
- Adaptées aux machines CNC elles-mêmes !
- Simplicité de mise en œuvre et d'entretien
- Avec/sans rotule, vanne antiretour et raccords côtés distributeurs
- Buses... et rampes de buses
- **Économies considérables d'énergie et de fluide grâce à la MQL !**
- **Version acier inoxydable sur demande**
- **Effet Venturi**
- **Lubrification seulement là où cela est nécessaire !**
- Faibles consommations d'air et de fluide
- Qualité de fabrication
- Robustesse et fiabilité
- Réglage du débit de fluide avec verrouillage
- **Capable de passer tout fluide jusqu'à 2 300 mm²/s**
- Pour tous types d'usinages
- Compatible avec toutes les centrales de microlubrification HPM

CENTRALES, LUBRIFIANTS ET ACCESSOIRES EN PAGES DÉDIÉES



BUSES PSM



Tailles réelles !



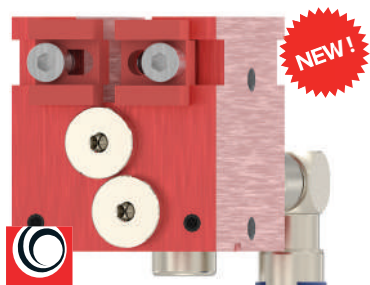
BUSES PSM

| RÉFÉRENCE | DÉSIGNATION |
|---|--|
| Buses PSM 25 x 25 mm | |
| 55000108.001 | Buse HPM PSM 25 x 25 mm à raccords à visser Ø M5-6/4 |
| 55000108.021 | Buse HPM PSM 25 x 25 mm à raccords à visser Ø M5-6/4, avec rotule |
| 55000108.101 | Buse HPM PSM 25 x 25 mm à raccord et vanne antiretour à visser Ø M5-6/4 |
| 55000109.001 | Buse HPM PSM 25 x 25 mm à raccords à visser Ø M5-6/4, plus raccord et vanne antiretour pour distributeur |
| 55000109.021 | Buse HPM PSM 25 x 25 mm à raccords à visser Ø M5-6/4, avec rotule, plus raccord et vanne antiretour pour distributeur |
| 55000109.101 | Buse HPM PSM 25 x 25 mm à raccord et vanne antiretour à visser Ø M5-6/4, plus raccord et vanne antiretour pour distributeur |
| Buses PSM 30 x 25 mm | |
| 55000094.001 | Buse HPM PSM 30 x 25 mm à raccords à visser Ø M5-6/4 |
| 55000096.001 | Buse HPM PSM 30 x 25 mm à raccords à visser Ø M5-6/4, avec rotule |
| 55000104.001 | Buse HPM PSM 30 x 25 mm à raccord et vanne antiretour à visser Ø M5-6/4 |
| 55000106.001 | Buse HPM PSM 30 x 25 mm à raccord et vanne antiretour à visser Ø M5-6/4, avec rotule |
| 55000095.001 | Buse HPM PSM 30 x 25 mm à raccords à visser Ø M5-6/4, plus raccord et vanne antiretour pour distributeur |
| 55000097.001 | Buse HPM PSM 30 x 25 mm à raccords à visser Ø M5-6/4, avec rotule, plus raccord et vanne antiretour pour distributeur |
| 55000105.101 | Buse HPM PSM 30 x 25 mm à raccord et vanne antiretour à visser Ø M5-6/4, plus raccord et vanne antiretour pour distributeur |
| 55000107.001 | Buse HPM PSM 30 x 25 mm à raccord et vanne antiretour à visser Ø M5-6/4, avec rotule, plus raccord et vanne antiretour pour distributeur |
| Rampes de pulvérisation PSM | |
| Consultez notre service commercial pour les rampes de pulvérisation PSM | |

Besoin d'assistance technique ? Appelez nos ingénieurs conseils ! 01 69 30 69 80

Produits en stock = livraison rapide !

BUSES PSM-3



HPM TECHNOLOGIE

DONNÉES TECHNIQUES

Matériaux

Corps de base : aluminium anodisé
Visserie : laiton nickelé & acier inoxydable
Joints : FKM
Raccords vissés : enfilables inox avec double joint FKM

Nombre de buses

3

Réglages du débit

Individuel avec verrouillage

Fixation

Taraudages M5

Dimensions (sans rotule et vanne antiretour)

45 (L) x 41 (h) x 38 (l) mm
68 (L) x 49 (h) x 38 (l) mm avec raccords

Raccords d'air enfilables

Inoxydables Ø 6 mm

Connexions air & fluide

Au choix droites ou coudées 90°

Plage de pression recommandée

0,5 à 2,5 bar

Plage de viscosités acceptées à 20 °C

Jusqu'à 2 300 mm²/s (500 mm²/s à 40 °C)

Cône de diffusion de chaque buse

15°

Distance maximale à la centrale

20 m (sous conditions)

Consommations

Lubrifiant : 0,04 à 4,2 l/h

Air : 2 l/mn à 0,5 bar

3 l/mn à 1,5 bar

5 l/mn à 1,5-2,5 bar

Accessoires

Rotule de fixation, raccords inox, vanne antiretour, base magnétique, tuyau d'air, tuyau de fluide



La buse de pulvérisation PSM-3 a été spécialement développée pour les scies circulaires à rotation rapide. Ses trois têtes disposées de façon optimale traversent le flux d'air de la lame et appliquent le lubrifiant avec efficacité. Extrêmement compacte et d'une très grande qualité de fabrication, elle propose un réglage du débit individuel de chaque tête. Comme avec tous les produits HPM, elle évite tout gaspillage totalement inutile de lubrifiant...

Précise et parfaite pour lubrifier la lame en tout point du contact avec le matériau grâce à ses 3 têtes, la use de pulvérisation PSM-3 dispose de quatre taraudages M5 pour la visser ou la fixer sur une rotule. Elle est proposée avec ou raccords enfilables en acier inoxydable. Une gamme d'accessoires – rotule, vanne antiretour – la complètent.

POINTS FORTS

- Spécialement conçu pour les scies circulaires
- Compacité ... seulement 41 x 41 x 38 mm !
- Précision et parfaite lubrification de la lame
- 3 têtes à débit de fluide réglables
- 2 positions pour les raccords d'entrée : droits ou coudés
- Économies considérables d'énergie et de fluide grâce à la MQL !
- Faibles consommations d'air et de fluide
- Effet Venturi
- Lubrification seulement là où cela est nécessaire
- Qualité de fabrication exceptionnelle
- Robustesse et fiabilité
- Capable de passer tout fluide jusqu'à 2 300 mm²/s
- Compatible avec toutes les centrales de microlubrification HPM
- Simplicité de mise en œuvre et d'entretien
- Avec/sans vanne antiretour et raccords côtés distributeurs
- Raccords inoxydables (à collerette bleue pour l'air)
- Réglage du débit de fluide avec verrouillage

CENTRALES, LUBRIFIANTS ET ACCESSOIRES EN PAGES DÉDIÉES

BUSES PSM-3

| RÉFÉRENCE | DÉSIGNATION |
|--------------|--|
| 55000092.001 | Buse HPM PSM 3 têtes à raccords inox enfilables Ø 6 mm |
| 55000093.001 | Buse HPM PSM 3 têtes à raccords inox enfilables Ø 6 mm, plus raccord et vanne antiretour pour distributeur |

Besoin d'assistance technique ? Appelez nos ingénieurs conseils ! 01 69 30 69 80

Produits en stock = livraison rapide !

BUSES QSR



HPM TECHNOLOGIE

DONNÉES TECHNIQUES

Matériaux

Corps de base : aluminium anodisé
Visserie : laiton nickelé & acier inoxydable
Joints : FKM
Raccords vissés : enfichables inox avec double joint FKM

Réglage du débit

Molette manuelle avec vis de verrouillage

Fixation

Taraudages M8 ou rotule

Dimensions (sans rotule et avec raccords)

QSR 50 : 82 (L) x 50 (h) x 15 (l) mm
QSR 85 : 117 (L) x 50 (h) x 15 (l) mm
QSR 110 : 142 (L) x 50 (h) x 15 (l) mm
QSR 135 : 167 (L) x 50 (h) x 15 (l) mm

Raccords d'air enfichables

Inoxydables Ø 6 mm

Longueurs de l'extension

37, 72, 97, 122 mm

Plage de pression recommandée

0,5 à 2,5 bar

Plage de viscosités acceptées à 20 °C

Jusqu'à 2 300 mm²/s (500 mm²/s à 40 °C)

Cône de diffusion

15°

Distance maximale à la cible

190 mm (cône de Ø 50 mm)

Distance maximale à la centrale

20 m (sous conditions)

Consommations

Lubrifiant : 0,04 à 4,2 l/h

Air : 2 l/mn à 0,5 bar

3 l/mn à 1,5 bar

5 l/mn à 1,5-2,5 bar

Accessoires

Rotule de fixation, raccords inox, vanne antiretour, bras articulé, base magnétique, tuyau d'air, tuyau de fluide

LONGUEUR
122
mm

CENTRALE-BUSE
20
m

BASSE DE CONSOM
↓

BASSE DE COÛTS
↓

RÉGLABLE!
+/-

POINT LOCALISÉ
🎯

ENVIRONNEMENT
🌿

EFFICACITÉ MAXI
✔️

100% SÉCURITÉ
👤

La buse haute performance QSR dérive directement de la HTR classique. Elle en reprend toutes les caractéristiques, mais ses lignes air et fluide étant montées à 90° par rapport à la buse, elle offre une compacité encore plus importante et profite de la force supplémentaire générée par la gravité.

La buse QSR est proposée avec ou sans raccord en acier inoxydable, et avec quatre longueurs d'extensions entre son corps et l'extrémité de la buse. D'une très grande précision et d'une qualité de fabrication irréprochable, elle se nettoie facilement. Une fois réglé directement sur la buse, le débit reste inchangé grâce au contre-écrou. Elle est équipée d'un taraudage type M8 pour vissage ou placement sur une rotule.

POINTS FORT

- Précision
- **Économies considérables d'énergie et de fluide grâce à la MQL !**
- Compacité
- Force additionnelle due à la gravité
- Faibles consommations d'air et de fluide
- **Lubrification seulement là où cela est nécessaire**
- Qualité de fabrication
- Robustesse et fiabilité
- **Capable de passer tout fluide jusqu'à 2 300 mm²/s**
- **Effet Venturi**
- Pour tous types d'usinages
- Compatible avec toutes les centrales de microlubrification HPM
- Adaptées aux machines CNC elles-mêmes !
- Simplicité de mise en œuvre et d'entretien
- Avec/sans rotule, vanne antiretour et raccords côtés distributeurs
- Extensions jusqu'à plus de 130 mm
- Raccords inoxydables (à collerette d'identification bleue pour l'air)

CENTRALES, LUBRIFIANTS ET ACCESSOIRES EN PAGES DÉDIÉES

BUSES QSR

| RÉFÉRENCE | DÉSIGNATION |
|--|--|
| Buses QSR | |
| 55000130.001 | Buse HPM QSR 50 mm à raccords inox enfichables Ø 6 mm |
| 55000132.001 | Buse HPM QSR 85 mm à raccords inox enfichables Ø 6 mm |
| 55000134.001 | Buse HPM QSR 110 mm à raccords inox enfichables Ø 6 mm |
| 55000136.001 | Buse HPM QSR 135 mm à raccords inox enfichables Ø 6 mm |
| Buses QSR avec raccords pour distributeur | |
| 55000131.001 | Buse HPM QSR 50 mm à raccords inox enfichables Ø 6 mm, plus raccord et vanne antiretour pour distributeur |
| 55000133.001 | Buse HPM QSR 85 mm à raccords inox enfichables Ø 6 mm, plus raccord et vanne antiretour pour distributeur |
| 55000135.001 | Buse HPM QSR 110 mm à raccords inox enfichables Ø 6 mm, plus raccord et vanne antiretour pour distributeur |
| 55000137.001 | Buse HPM QSR 135 mm à raccords inox enfichables Ø 6 mm, plus raccord et vanne antiretour pour distributeur |

Besoin d'assistance technique ? Appelez nos ingénieurs conseils ! 01 69 30 69 80

Produits en stock = livraison rapide !

BUSES LEO



HPM TECHNOLOGIE

DONNÉES TECHNIQUES

Matériaux

Corps de base : laiton nickelé

Visserie : laiton nickelé

Joints : FKM

Réglage du débit

Oui par vis micrométrique de précision

Fixation

Taraudages M5 ou rotule

Dimensions (avec raccords, sans rotule)

Leo 30 : 74 (L) x 30 (h) x 10 (l) mm

Leo 70 : 115 (L) x 30 (h) x 10 (l) mm

Leo 105 : 148 (L) x 30 (h) x 10 (l) mm

Leo 130 : 175 (L) x 30 (h) x 10 (l) mm

Leo 155 : 200 (L) x 30 (h) x 10 (l) mm

Tête de buse 4 jets 360° : longueur 45 mm

Raccords d'air enfichables

Ø 6 mm

Longueurs de la tête

10, 52, 87, 112, 137 mm

Plage de pression recommandée

0,5 à 2,5 bar

Plage de viscosités acceptées à 20 °C

Jusqu'à 2 300 mm²/s (500 mm²/s à 40 °C)

Cône de diffusion

15°

Distance maximale à la cible

190 mm (cône de Ø 50 mm)

Distance maximale à la centrale

20 m (sous conditions)

Consommations

Lubrifiant : 0,04 à 4,2 l/h

Air : 2 l/mn à 0,5 bar

3 l/mn à 1,5 bar

5 l/mn à 1,5-2,5 bar

Accessoires

Rotule de fixation, bras articulé,

base magnétique, tuyau d'air, tuyau de fluide

Sur demande

Tête à 4 orifices à 360°



Seule, Leo est encore moins encombrante que la buse ultra-compacte PSM : seulement 32 x 15 x 8 mm ! Elle ne doit son volume global à peine supérieur qu'à ses deux raccords et sa vis de réglage micrométrique qui permet d'ajuster, dans des quantités très fines, le flux de lubrifiant sur sa cible.

D'une très grande précision, la buse Leo permet un montage et un démontage simples, un nettoyage efficace et rapide, et un réglage on ne peut plus précis (chaque réglage est parfaitement reproductible grâce à la vis micrométrique graduée).

Elle existe en 5 longueurs grâce à ses extensions – jusqu'à 155 mm ajoutés entre le corps et l'extrémité –, avec ou sans rotule de fixation, et dispose d'un taraudage type M5 de chaque côté. De quoi répondre à toutes les situations d'installations. Sur demande, Leo peut être proposée en version à quatre orifices à diffusions perpendiculaires les uns par rapport aux autres.

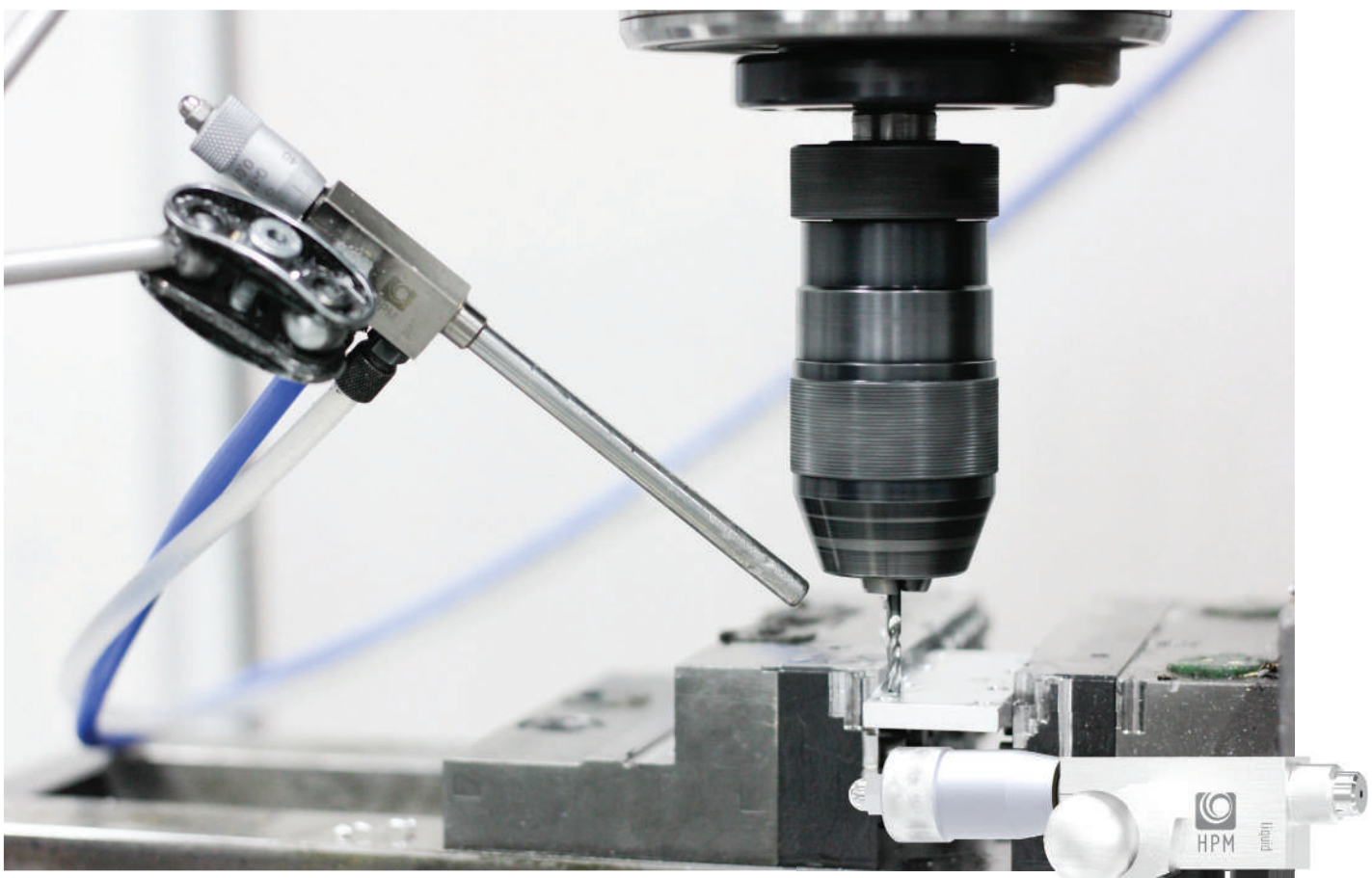
POINTS FORTS

- Compacité !
- **Vis micrométrique de réglage !**
- **Cinq extensions de tête possibles !**
- Précision du flux !
- Simplicité de mise en œuvre et d'entretien
- **Effet Venturi**
- Avec/sans rotule et raccords
- Réglage du débit de fluide avec verrouillage
- **Économies considérables d'énergie et de fluide grâce à la MQL !**
- **Lubrification seulement là où cela est nécessaire**
- Adaptées aux machines CNC elles-mêmes !
- Faibles consommations d'air et de fluide
- Qualité de fabrication
- Robustesse et fiabilité
- **Capable de passer tout fluide jusqu'à 2 300 mm²/s**
- Pour tous types d'usinages
- Compatible avec toutes les centrales de microlubrification HPM

CENTRALES, LUBRIFIANTS ET ACCESSOIRES EN PAGES DÉDIÉES



BUSES LEO



Taille réelle !

BUSES LEO

| RÉFÉRENCE | DÉSIGNATION |
|--|---|
| Buses Leo | |
| 55000120.001 | Buse HPM Leo 30 mm à raccords à visser Ø M5-6/4 |
| 55000120.002 | Buse HPM Leo 70 mm à raccords à visser Ø M5-6/4 |
| 55000120.003 | Buse HPM Leo 105 mm à raccords à visser Ø M5-6/4 |
| 55000120.004 | Buse HPM Leo 130 mm à raccords à visser Ø M5-6/4 |
| 55000120.005 | Buse HPM Leo 155 mm à raccords à visser Ø M5-6/4 |
| Buses Leo avec raccords pour distributeur | |
| 55000121.001 | Buse HPM Leo 30 mm à raccords à visser Ø M5-6/4, plus raccord et vanne antiretour pour distributeur |
| 55000121.002 | Buse HPM Leo 70 mm à raccords à visser Ø M5-6/4, plus raccord et vanne antiretour pour distributeur |
| 55000121.003 | Buse HPM Leo 105 mm à raccords à visser Ø M5-6/4, plus raccord et vanne antiretour pour distributeur |
| 55000121.004 | Buse HPM Leo 130 mm à raccords à visser Ø M5-6/4, plus raccord et vanne antiretour pour distributeur |
| 55000121.005 | Buse HPM Leo 155 mm à raccords à visser Ø M5-6/4, plus raccord et vanne antiretour pour distributeur |
| Buses Leo avec rotule | |
| 55000122.001 | Buse HPM Leo 30 mm à raccords à visser Ø M5-6/4, avec rotule |
| 55000122.002 | Buse HPM Leo 70 mm à raccords à visser Ø M5-6/4, avec rotule |
| 55000122.003 | Buse HPM Leo 105 mm à raccords à visser Ø M5-6/4, avec rotule |
| 55000122.004 | Buse HPM Leo 130 mm à raccords à visser Ø M5-6/4, avec rotule |
| 55000122.005 | Buse HPM Leo 155 mm à raccords à visser Ø M5-6/4, avec rotule |
| Buses Leo avec rotule et raccords pour distributeur | |
| 55000123.001 | Buse HPM Leo 30 mm à raccords à visser Ø M5-6/4, avec rotule, plus raccord et vanne antiretour pour distributeur |
| 55000123.002 | Buse HPM Leo 70 mm à raccords à visser Ø M5-6/4, avec rotule, plus raccord et vanne antiretour pour distributeur |
| 55000123.003 | Buse HPM Leo 105 mm à raccords à visser Ø M5-6/4, avec rotule, plus raccord et vanne antiretour pour distributeur |
| 55000123.004 | Buse HPM Leo 130 mm à raccords à visser Ø M5-6/4, avec rotule, plus raccord et vanne antiretour pour distributeur |
| 55000123.005 | Buse HPM Leo 155 mm à raccords à visser Ø M5-6/4, avec rotule, plus raccord et vanne antiretour pour distributeur |

Besoin d'assistance technique ? Appelez nos ingénieurs conseils ! 01 69 30 69 80
 Produits en stock = livraison rapide !

BUSES PBMJ



HPM TECHNOLOGIE

DONNÉES TECHNIQUES

Matériaux

Corps de base : aluminium anodisé

Visserie : laiton nickelé

Joint : FKM

Réglage du débit

Oui sur la tête elle-même

Fixation

Taraudages M5 ou rotule

Dimensions PBMJ (sans rotule)

39 (L) x 20 (h) x 24 (l) mm

39 (L) x 35 (h) x 24 (l) mm avec raccords

Dimensions PBMJ 35 (sans rotule)

30 (L) x 22 (h) x 20 (l) mm

48 (L) x 22 (h) x 20 (l) mm avec raccords

Raccords d'air enfichables

Ø 6 mm

Plage de pression recommandée

0,5 à 2,5 bar

Plage de viscosités acceptées à 20 °C

Jusqu'à 2 300 mm²/s (500 mm²/s à 40 °C)

Cône de diffusion

15°

Distance maximale à la cible

190 mm (cône de Ø 50 mm)

Distance maximale à la centrale

20 m (sous conditions)

Consommations

Lubrifiant : 0,04 à 4,2 l/h

Air : 2 l/mn à 0,5 bar

3 l/mn à 1,5 bar

5 l/mn à 1,5-2,5 bar

Accessoires

Rotule de fixation, tuyau d'air, tuyau de fluide



Petite et flexible, la buse PBMJ est particulièrement adaptée aux espaces d'installation restreints. Ses raccords sont montés à 90° par rapport à l'orientation de la buse.

La buse PBMJ ne mesure que 39 x 35 x 24 mm. La quantité de fluide est ajustée directement sur sa tête et reste inchangée grâce à une contre-vis.

Elle est proposée avec ou sans raccords, et existe aussi dans une version avec pan incliné de 35° pour un encombrement encore plus réduit. En raison de son alimentation individuelle et du petit diamètre de son orifice, elle ne convient qu'aux fluides visqueux et fortement adhésifs.

POINTS FORTS

- Précision
- **Économies considérables d'énergie et de fluide grâce à la MQL !**
- Faibles consommations d'air et de fluide
- Compacité !
- **Lubrification seulement là où cela est nécessaire**
- Qualité de fabrication
- Robustesse et fiabilité
- **Capable de passer tout fluide jusqu'à 2 300 mm²/s**
- Pour tous types d'usinages
- Compatible avec toutes les centrales de microlubrification HPM
- Adaptées aux machines CNC elles-mêmes !
- Simplicité de mise en œuvre et d'entretien

CENTRALES, LUBRIFIANTS ET ACCESSOIRES EN PAGES DÉDIÉES



BUSES PBMJ

| RÉFÉRENCE | DÉSIGNATION |
|---|---|
| Buses PBMJ | |
| 55000100.001 | Buse HPM PBMJ à raccords à visser Ø M5-6/4 |
| 41902000.013 | Buse HPM PBMJ-35 à pan incliné 35° à raccords à visser Ø M5-6/4 |
| Buses PBMJ avec raccords pour distributeur | |
| 55000101.001 | Buse HPM PBMJ à raccords à visser Ø M5-6/4, plus raccord et vanne antiretour pour distributeur |
| 41902001.013 | Buse HPM PBMJ-35 à pan incliné 35° à raccords à visser Ø M5-6/4, plus raccord et vanne antiretour pour distributeur |

Besoin d'assistance technique ? Appelez nos ingénieurs conseils ! 01 69 30 69 80

Produits en stock = livraison rapide !

BUSES PCJ



HPM TECHNOLOGIE



Les buses de pulvérisation PCJ sont orientables à 360°. Elles sont adaptées aux processus demandant une lubrification élevée comme, par exemple, l'utilisation de scies lentes. Deux versions sont proposées, avec une ou avec deux têtes réglables et orientables indépendamment l'une de l'autre.

La quantité de lubrifiant est ajustée directement sur la tête de la buse (base hexagonale). Sa position est sécurisée par une vis de blocage. Les buses PCJ sont proposées avec ou sans raccords enfichables.

DONNÉES TECHNIQUES

Matériaux

Corps de base : aluminium anodisé

Visserie : laiton nickelé

Joint : FKM

Réglage du débit

Oui sur la tête elle-même

Fixation

Taraudages M5 ou rotule

Dimensions PCJ 1 tête (sans rotule)

46 (L) x 25 (h) x 20 (l) mm

46 (L) x 25 (h) x 35 (l) mm avec raccords

Dimensions PCJ 2 têtes (sans rotule)

72 (L) x 25 (h) x 20 (l) mm

72 (L) x 25 (h) x 30 (l) mm avec raccords

Raccords d'air enfichables

Ø 6 mm

Plage de pression recommandée

0,5 à 2,5 bar

Plage de viscosités acceptées à 20 °C

Jusqu'à 2 300 mm²/s (500 mm²/s à 40 °C)

Cône de diffusion

15°

Distance maximale à la cible

190 mm (cône de Ø 50 mm)

Distance maximale à la centrale

20 m (sous conditions)

Consommations

Lubrifiant : 0,04 à 4,2 l/h

Air : 2 l/mn à 0,5 bar

3 l/mn à 1,5 bar

5 l/mn à 1,5-2,5 bar

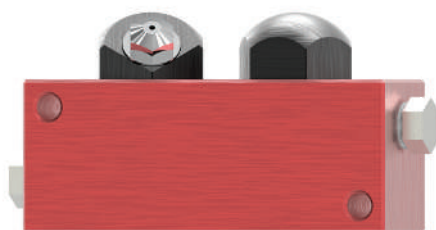
Accessoires

Rotule de fixation, tuyau d'air, tuyau de fluide

POINTS FORTS

- Buse orientable à 360°
- Même corps, mais choix de 1 ou de 2 têtes
- Économies considérables d'énergie et de fluide grâce à la MQL !
- Lubrification seulement là où cela est nécessaire
- Faibles consommations d'air et de fluide
- Compacité
- Qualité de fabrication
- Robustesse et fiabilité
- Capable de passer tout fluide jusqu'à 2 300 mm²/s
- Pour tous types d'usinages
- Compatible avec toutes les centrales de microlubrification HPM
- Adaptées aux machines CNC elles-mêmes !
- Simplicité de mise en œuvre et d'entretien

CENTRALES, LUBRIFIANTS ET ACCESSOIRES EN PAGES DÉDIÉES



BUSES PCJ

| RÉFÉRENCE | DÉSIGNATION |
|---------------------|---|
| Buses PCJ -1 | |
| 55000114.001 | Buse HPM PCJ 1 tête à raccords à visser Ø M5-6/4 |
| 55000115.001 | Buse HPM PCJ 1 tête à raccords à visser Ø M5-6/4, plus raccord et vanne antiretour pour distributeur |
| Buses PCJ -2 | |
| 55000114.001 | Buse HPM PCJ 2 têtes à raccords à visser Ø M5-6/4 |
| 55000115.001 | Buse HPM PCJ 2 têtes à raccords à visser Ø M5-6/4, plus raccord et vanne antiretour pour distributeur |

Besoin d'assistance technique ? Appelez nos ingénieurs conseils ! 01 69 30 69 80

Produits en stock = livraison rapide !

DOSEUR JOP



HPM TECHNOLOGIE



Le doseur goutte JOP est un moyen simple de doser et d'appliquer des volumes réguliers de fluides – jusqu'à 0,08 cm³ – tels que des lubrifiants réfrigérants ou des huiles. Il peut travailler jusqu'à la fréquence de 120 gouttes/mn tout en étant précis et régulier.

Le doseur JOP est compatible avec les centrales HPM Technologie :

- sans mise sous pression du fluide, modèles **Profikompakt** et **NDJ**,
- avec mise sous pression du fluide, gammes **PPJ** et **MDJ**.

Il peut pulvériser tout fluide jusqu'à une viscosité de 1 000 mm²/s. La distance à la cible peut atteindre 50 cm, avec une fréquence maximale de 120 gouttes/mn, soit 2/s. Le réglage du volume de lubrifiant émis s'effectue directement via une vis de réglage.

DONNÉES TECHNIQUES

Matériaux

Corps de base : aluminium anodisé

Visserie : laiton nickélé

Joints : FKM

Diamètre de l'orifice de la buse

4 mm

Réglage du débit

Vis de réglage

Fixation

Taraudages M6 ou rotule

Dimensions (sans rotule)

132 (L) x Ø 24 (l) mm

132 (L) x 38 (l) x 34,5 (h) mm avec raccords

Raccords d'air enfichables

Ø 6 mm

Plage de pression recommandée

2 à 6 bar

Haute viscosités acceptées à 20 °C

Jusqu'à 1 000 mm²/s (240 mm²/s à 40 °C)

Volume de goutte

0,01 à 0,8 cm³

Cône de diffusion

15°

Distance à la cible

60 à 500 mm

Vitesse

Jusqu'à 120 gouttes/mn

Distance maximale à la centrale

20 m (sous conditions)

Consommations

Lubrifiant : 0,04 à 4,2 l/h

Air : 2 l/mn à 0,5 bar

3 l/mn à 1,5 bar

5 l/mn à 1,5-2,5 bar

Accessoires

Tuyau d'air, tuyau de fluide

POINTS FORTS

- Précision du doseur
- Régularité du volume de lubrifiant émis
- **Économies considérables d'énergie et de fluide grâce à la MQL !**
- **Lubrification seulement là où cela est nécessaire**
- **Capable de passer tout fluide jusqu'à 1 000 mm²/s**
- Faibles consommations d'air et de fluide
- Vis de réglage
- Qualité de fabrication
- Jusqu'à 120 gouttes/mn
- Volume de goutte de 0,01 à 0,8 cm³
- Compatible avec 4 centrales HPM Technologie
- Robustesse et fiabilité
- Simplicité de mise en œuvre et d'entretien

CENTRALES, LUBRIFIANTS ET ACCESSOIRES EN PAGES DÉDIÉES

DOSEUR JOP

| RÉFÉRENCE | DÉSIGNATION |
|---|--|
| Doseur goutte-à-goutte JOP | |
| 43768000.001 | Doseur goutte-à-goutte HPM JOP à raccords inox enfichables Ø 6 mm |
| 43768000.010 | Doseur goutte-à-goutte HPM JOP à raccords inox enfichables Ø 6 mm, plus raccord et vanne antiretour pour distributeur |
| Doseur goutte-à-goutte JOP avec rotule de fixation | |
| 43769000.001 | Doseur goutte-à-goutte HPM JOP à raccords inox enfichables Ø 6 mm, avec rotule |
| 43769000.010 | Doseur goutte-à-goutte HPM JOP à raccords inox enfichables Ø 6 mm, avec rotule, plus raccord et vanne antiretour pour distributeur |

Besoin d'assistance technique ? Appelez nos ingénieurs conseils ! 01 69 30 69 80

Produits en stock = livraison rapide !

BUSES SPÉCIALES

NEW!

LONGUEUR
1 000
mm

CENTRALE-BUSE
20
m

BASSE DE CONSOM
⚡ ↓

BASSE DE COÛTS
€ ↓

RÉGLABLE!
⚙️

POINT LOCALISÉ
🎯

ENVIRONNEMENT
🌿

EFFICACITÉ MAXI
✅

100% SÉCURITÉ
🧤



HPM TECHNOLOGIE

DONNÉES TECHNIQUES

Matériaux

Corps de base : aluminium

Visserie : laiton nickelé

Joints : FKM

Réglage du débit

Oui sur chaque buse

Fixation

Anneau : taraudages M5 ou rotule

Distances entre buses

Anneau : 25 (H) et 50 (V) mm

Rampe SRJ : pas de 50 mm

Dimensions anneau de buses (sans rotule)

Ø 73 x 20 (h) mm

Ø 73 x 33,5 (h) mm avec raccords

Diamètre intérieur Ø 23 mm

Dimensions rampe SRJ

50 (P) x 77 (h) x 1 000 (maxi.) mm

Largeur de pulvérisation 900 (maxi.) mm

Raccords d'air enfichables

Ø 6 mm

Plage de pression recommandée

0,5 à 2,5 bar

Plage de viscosités acceptées à 20 °C

Jusqu'à 2 300 mm²/s (500 mm²/s à 40 °C)

Cône de diffusion

15°

Distance maximale à la cible

190 mm (cône de Ø 50 mm)

Distance maximale à la centrale

20 m (sous conditions)

Consommations

Lubrifiant : 0,04 à 4,2 l/h

: 2 l/mn à 0,5 bar

: 3 l/mn à 1,5 bar

: 5 l/mn à 1,5-2,5 bar

Sur commande uniquement

Raccords sur le côté

Accessoires

Rotule de fixation, tuyau d'air, tuyau de fluide

HPM Technologie peut répondre à tout besoin totalement personnalisé d'anneaux ou de rampes de buses, et propose, en standard, un anneau à 4 buses de 73 mm de diamètre pour des besoins de lubrification de surfaces plus étendus.

ANNEAU À 4 BUSES

L'anneau à 4 buses a été développé pour le mouillage, en continu, avec des lubrifiants, de tuyaux, câbles ou autres composants allongés. Il dispose de 4 buses réglables disposées aux extrémités d'un rectangle de 25 mm de largeur et de 50 mm de hauteur.

RAMPE DE BUSES SRJ

La rampe de buses SRJ est totalement personnalisable jusqu'à 1 000 mm de longueur (pour un maximum de 20 buses type HTR espacées de 50 mm).

POINTS FORTS

- Réponse à tout besoin personnalisé
- Précision
- Simplicité de mise en œuvre et d'entretien
- Économies considérables d'énergie et de fluide grâce à la MQL !
- Lubrification seulement là où cela est nécessaire
- Faibles consommations d'air et de fluide
- Effet Venturi
- Qualité de fabrication
- Robustesse et fiabilité
- Réglage du débit de fluide avec verrouillage
- Capable de passer tout fluide jusqu'à 2 300 mm²/s
- Pour tous types d'usinages
- Compatible avec presque toutes les centrales de microlubrification HPM

CENTRALES, LUBRIFIANTS ET ACCESSOIRES EN PAGES DÉDIÉES

BUSES SPÉCIALES

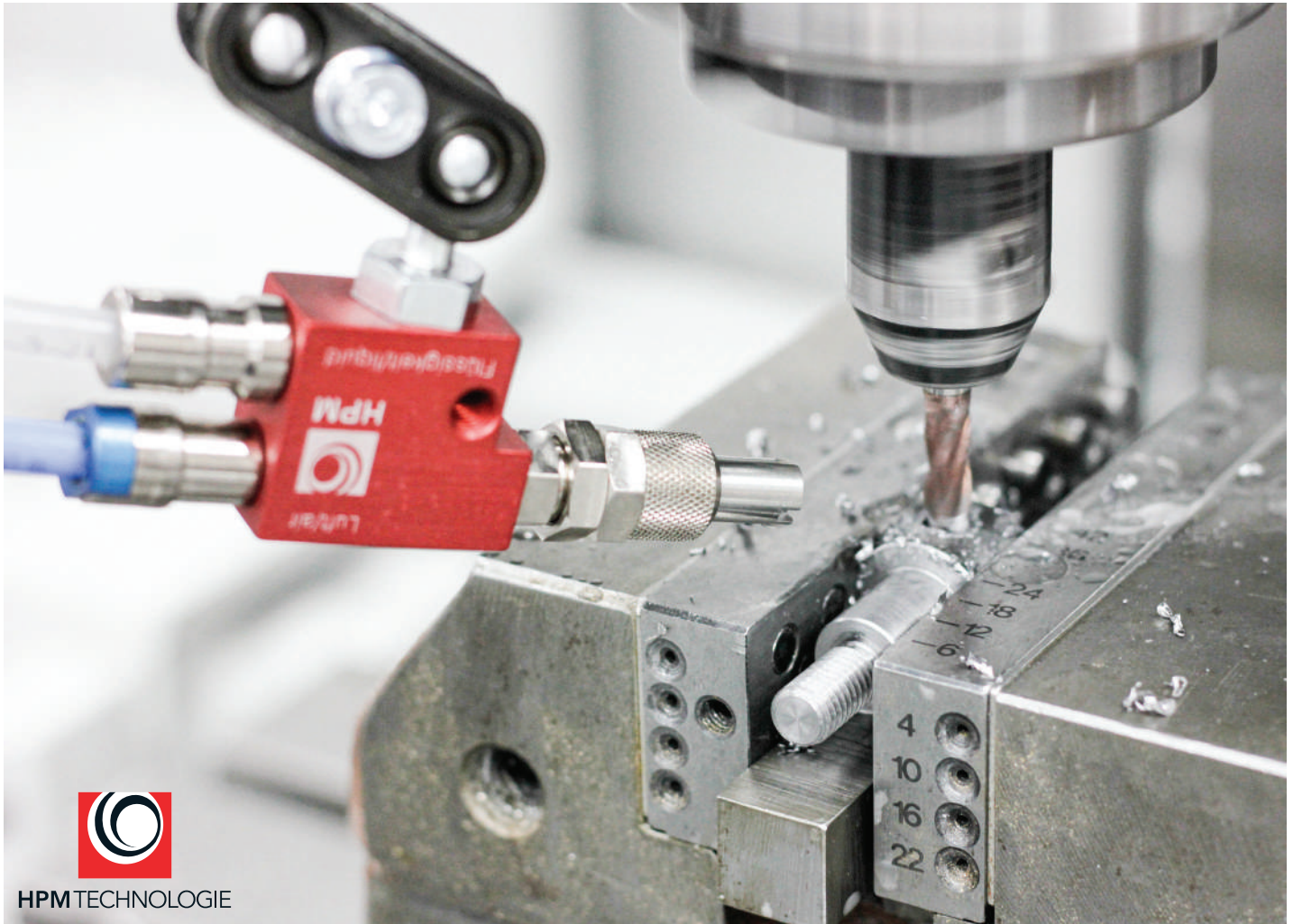
| RÉFÉRENCE | DÉSIGNATION |
|--|--|
| 47010500.023 | Anneau Ø 73 mm HPM de 4 buses à raccords inox enfichables Ø 6 mm |
| Rampe SRJ et modèles sur mesure nous contacter | |



Besoin d'assistance technique ? Appelez nos ingénieurs conseils ! 01 69 30 69 80

Produits en stock = livraison rapide !

NOS ACCESSOIRES DE MICROLUBRIFICATION (MQL)



Le bon conseil Kermaz Pneumatic

Comment bien installer votre buse de microlubrification MQL ?

Suivant le modèle de buse qui convient le mieux à votre travail, ajoutez la base magnétique, les bras de fixation extensibles, les rotules voire les extensions, pour positionner votre buse de la meilleure façon possible, c'est-à-dire en vous assurant que **le lubrifiant couvre à la fois l'outil et le matériau que vous usinez** (la distance maximale entre l'orifice et la cible doit être de 190 mm au plus ; à cette distance le cône de pulvérisation sortant à 15° de l'orifice de la tête, mesure 50 mm de diamètre).

Besoin d'assistance technique ? Appelez nos ingénieurs conseils ! 01 69 30 69 80

Produits en stock = livraison rapide !

ACCESSOIRES DE MICROLUBRIFICATION (MQL)



BASE MAGNÉTIQUE

Base magnétique pour centrales HPM, taraudage M8.



CONNECTEURS DE VANNES

Connecteurs de vanne Type A et Type B.



COUPLEURS AIR DISTRIBUTEUR

Coupleur enfichable double joint pour air comprimé, sur distributeur : complet, coupleur ou mamelon.



COUPLEURS AIR DE LIGNE

Coupleur enfichable double joint pour air comprimé, assemblé sur la ligne : complet, coupleur ou mamelon.



COUPLEURS FLUIDE DISTRIBUTEUR

Coupleur enfichable double joint pour lubrifiant, sur distributeur : complet, coupleur ou mamelon.



COUPLEURS FLUIDE DE LIGNE

Coupleur enfichable double joint pour lubrifiant, assemblé sur la ligne : complet, coupleur ou mamelon.



FIXATION MURALE PPJ

Support de fixation mural pour centrales HPM PPJ.



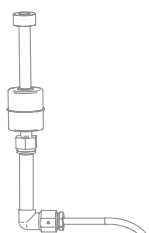
INTERRUPTEUR DE PLEIN / TCJ

Interrupteur à flotteur déclenchant une action électrique 24 V lorsque le réservoir des centrales HPM gamme TCJ est plein.



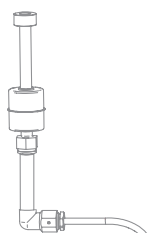
INTERRUPTEUR DE VIDE / TCJ

Interrupteur à flotteur déclenchant une action électrique 24 V lorsque le réservoir des centrales HPM gamme TCJ est vide.



INTERRUPTEUR VOO PPJ

Kit de montage interrupteur à flotteur avec contacts VOO de fermeture, pour centrales HPM PPJ de lubrification MQL.



INTERRUPTEUR VSS PPJ

Kit de montage interrupteur à flotteur avec contacts VSS de fermeture, pour centrales HPM PPJ de lubrification MQL.



PLATINES DE FIXATION PPJ

Jeu de 2 platines de fixation pour centrales HPM PPJ.

ACCESSOIRES DE MICROLUBRIFICATION (MQL)



HPM TECHNOLOGIE

ACCESSOIRES DE MICROLUBRIFICATION

| RÉFÉRENCE | DÉSIGNATION |
|--|--|
| Base magnétique | |
| 29427000.001 | Base magnétique pour centrales HPM Profikompakt de lubrification MQL |
| Connecteurs de vannes | |
| 55001000.201 | Connecteur de vanne Type A |
| 55001000.202 | Connecteur de vanne Type B |
| Coupleurs air & lubrifiants pour centrales HPM basse pression | |
| 44753000.012 | Coupleur enfichable double joint pour lubrifiant, assemblé directement sur la ligne, complet (coupleur + mamelon) |
| 43725000.110 | Coupleur enfichable double joint pour lubrifiant, assemblé directement sur la ligne, coupleur de verrouillage |
| 43726000.110 | Coupleur enfichable double joint pour lubrifiant, assemblé directement sur la ligne, mamelon de verrouillage |
| 44753000.011 | Coupleur enfichable double joint pour lubrifiant, assemblé directement sur la ligne, complet (coupleur + mamelon) |
| 43725000.110 | Coupleur enfichable double joint pour lubrifiant, assemblé directement sur la ligne, coupleur de verrouillage |
| 43726000.112 | Coupleur enfichable double joint pour lubrifiant, assemblé directement sur la ligne, mamelon de verrouillage |
| 44756000.012 | Coupleur enfichable double joint pour air, assemblé directement sur la ligne, complet (coupleur + mamelon) |
| 96047024.001 | Coupleur enfichable double joint pour air, assemblé directement sur la ligne, coupleur de verrouillage |
| 96047024.213 | Coupleur enfichable double joint pour air, assemblé directement sur la ligne, mamelon de verrouillage |
| 44756000.011 | Coupleur enfichable double joint pour air, assemblé directement sur la ligne, complet (coupleur + mamelon) |
| 96047024.001 | Coupleur enfichable double joint pour air, assemblé directement sur la ligne, coupleur de verrouillage |
| 96047024.214 | Coupleur enfichable double joint pour air, assemblé directement sur la ligne, mamelon de verrouillage |
| Fixation murale | |
| 50000118.019 | Support de fixation mural pour centrales HPM PPJ de lubrification MQL |
| Interrupteurs à flotteur | |
| 44843000.001 | Interrupteur à flotteur vide/arrêt pour réservoir 2,5 l de centrale HPM TCJ de lubrification MQL |
| 44843000.002 | Interrupteur à flotteur vide/arrêt pour réservoir 5 l de centrale HPM TCJ de lubrification MQL |
| 44843000.003 | Interrupteur à flotteur vide/arrêt pour réservoir 10 l de centrale HPM TCJ de lubrification MQL |
| 44843000.004 | Interrupteur à flotteur vide/arrêt pour réservoir 25 l de centrale HPM TCJ de lubrification MQL |
| 44843000.010 | Interrupteur à flotteur mini/maxi pour réservoir 2,5 l de centrale HPM TCJ de lubrification MQL |
| 44843000.012 | Interrupteur à flotteur mini/maxi pour réservoir 10 l de centrale HPM TCJ de lubrification MQL |
| 44843000.014 | Interrupteur à flotteur mini/maxi pour réservoir 25 l de centrale HPM TCJ de lubrification MQL |
| 50000118.015 | Kit de montage interrupteur à flotteur avec contacts VSS de fermeture, pour centrales HPM PPJ de lubrification MQL |
| 50000118.024 | Kit de montage interrupteur à flotteur avec contacts VOO d'ouverture, pour centrales HPM PPJ de lubrification MQL |
| Platine de fixation | |
| 50000118.018 | Platine de fixation pour centrales HPM PPJ de lubrification MQL (2 pièces) |



Besoin d'assistance technique ? Appelez nos ingénieurs conseils ! 01 69 30 69 80

Produits en stock = livraison rapide !

ACCESSOIRES DE MICROLUBRIFICATION (MQL)



HPM TECHNOLOGIE



RACCORDS COUDÉS G

Raccords laiton nickelé coudés 90° à visser, enfichables à double joints, G1/8-Ø6, G1/8-Ø8, G1/4-Ø6, G1/4-Ø8.



RACCORDS COUDÉS Ø 6/8 MM

Raccords laiton nickelé coudés 90° enfichables à double joints, Ø 6 mm et Ø 8 mm.



RACCORDS COUDÉS CANNELÉS

Raccords laiton nickelé cannelés coudés 90°, enfichables à double joints, Ø 6 mm et Ø 8 mm.



RACCORDS DROITS G

Raccords laiton nickelé droits enfichables à double joints G1/8-Ø6, G1/4-Ø6, G1/4-Ø8.



RACCORDS DROITS À ÉCROU G

Raccords laiton nickelé droits enfichables à double joints, écrou interne, G1/8-Ø6-16k, G1/8-Ø8-16k, G1/4-Ø6-16k et G1/4-Ø8-16k.



RACCORDS DROITS Ø 6/8 MM

Raccord laiton nickelé droits enfichables à double joints, Ø 6 mm et Ø 8 mm.



RACCORDS DROITS CANNELÉS

Raccords laiton nickelé cannelés droits, enfichables à double joints, Ø 6 mm et Ø 8 mm.



RACCORDS DROITS Y

Raccords laiton nickelé Y droits, enfichables à double joints, 3x Ø 6 mm et Ø 8 mm.



RACCORDS DROITS CANNELÉS Y

Raccords laiton nickelé cannelé Y droits, enfichables à double joints, Ø 6 mm et Ø 8 mm.



RACCORDS EN T G

Raccords laiton nickelé en T à visser, enfichables à double joints, G1/8-Ø6, G1/8-Ø8, G1/4-Ø6, G1/4-Ø8.



RACCORDS EN T Ø 6/8 MM

Raccords laiton nickelé en T, enfichables à double joints, 3x Ø 6 mm et 3x Ø 8 mm.



RÉDUCTEURS

Réducteurs laiton nickelé T cannelés, enfichables à double joints, Ø 6-5 mm et Ø 8-6 mm.

ACCESSOIRES DE MICROLUBRIFICATION (MQL)



HPM TECHNOLOGIE

ACCESSOIRES DE MICROLUBRIFICATION

| RÉFÉRENCE | DÉSIGNATION |
|---|--|
| Raccords coudés 90° enfichables à visser à double joints | |
| 48001000.002 | Raccord laiton nickelé coudé 90° à visser, enfichable à double joints G1/8-Ø6 |
| 48001000.003 | Raccord laiton nickelé coudé 90° à visser, enfichable à double joints G1/8-Ø8 |
| 48001000.005 | Raccord laiton nickelé coudé 90° à visser, enfichable à double joints G1/4-Ø6 |
| 48001000.006 | Raccord laiton nickelé coudé 90° à visser, enfichable à double joints G1/4-Ø8 |
| Raccords coudés 90° enfichables à double joints | |
| 48013000.002 | Raccord laiton nickelé coudé 90°, enfichable à double joints Ø 6 mm |
| 48013000.003 | Raccord laiton nickelé coudé 90°, enfichable à double joints Ø 8 mm |
| Raccords coudés 90° cannelés enfichables à double joints | |
| 48003000.002 | Raccord cannelé laiton nickelé coudé 90°, enfichable à double joints Ø 6 mm |
| 48003000.003 | Raccord cannelé laiton nickelé coudé 90°, enfichable à double joints Ø 8 mm |
| Raccords droits enfichables à double joints | |
| 48005000.002 | Raccord laiton nickelé droit, enfichable à double joints G1/8-Ø6 |
| 48005000.005 | Raccord laiton nickelé droit, enfichable à double joints G1/4-Ø6 |
| 48005000.006 | Raccord laiton nickelé droit, enfichable à double joints G1/4-Ø8 |
| Raccords droits à écrou enfichables à double joints | |
| 48000000.002 | Raccord laiton nickelé droit, enfichable à double joints G1/8-Ø6-16k (écrou Allen intérieur) |
| 48000000.003 | Raccord laiton nickelé droit, enfichable à double joints G1/8-Ø8-16k (écrou Allen intérieur) |
| 48000000.005 | Raccord laiton nickelé droit, enfichable à double joints G1/4-Ø6-16k (écrou Allen intérieur) |
| 48000000.006 | Raccord laiton nickelé droit, enfichable à double joints G1/4-Ø8-16k (écrou Allen intérieur) |
| Raccords droits enfichables à double joints | |
| 48012100.002 | Raccord laiton nickelé droit, enfichable à double joints Ø 6 mm |
| 48012100.003 | Raccord laiton nickelé droit, enfichable à double joints Ø 8 mm |
| Raccords droits cannelés à double joints | |
| 48002000.002 | Raccord cannelé laiton nickelé droit, à double joints Ø 6 mm |
| 48002000.003 | Raccord cannelé laiton nickelé droit, à double joints Ø 8 mm |
| Raccords droits cannelés Y enfichables à double joints | |
| 48012000.002 | Raccord Y cannelé laiton nickelé droit, enfichable à double joints Ø 6 mm |
| 48012000.003 | Raccord Y cannelé laiton nickelé droit, enfichable à double joints Ø 8 mm |
| Raccords droits cannelés Y enfichables à double joints 3x Ø 6/8 mm | |
| 48012000.011 | Raccord Y laiton nickelé droit, enfichable à double joints 3x Ø 6 mm |
| 48012000.012 | Raccord Y laiton nickelé droit, enfichable à double joints 3x Ø 8 mm |
| Raccords en T enfichables à double joints | |
| 48009000.002 | Raccord en T laiton nickelé à visser, enfichable à double joints G1/8-Ø6 |
| 48009000.003 | Raccord en T laiton nickelé à visser, enfichable à double joints G1/8-Ø8 |
| 48009000.005 | Raccord en T laiton nickelé à visser, enfichable à double joints G1/4-Ø6 |
| 48009000.006 | Raccord en T laiton nickelé à visser, enfichable à double joints G1/4-Ø8 |
| Raccords en T enfichables à double joints | |
| 4801000.002 | Raccord en T laiton nickelé, enfichable à double joints 3x Ø 6 mm |
| 4801000.003 | Raccord en T laiton nickelé, enfichable à double joints 3x Ø 8 mm |
| Réducteurs | |
| 4803100.002 | Réducteur de diamètre T cannelé laiton nickelé, enfichable à double joints Ø 6-5 mm |
| 4803100.003 | Réducteur de diamètre T cannelé laiton nickelé, enfichable à double joints Ø 8-6 mm |



Besoin d'assistance technique ? Appelez nos ingénieurs conseils ! 01 69 30 69 80

Produits en stock = livraison rapide !

ACCESSOIRES DE MICROLUBRIFICATION (MQL)



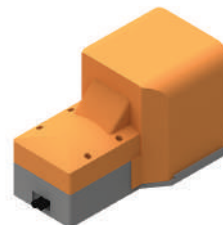
ROTULES DE FIXATION

Rotules de fixation acier galvanisé, filetages M5, M6 et M8.



TUYAUX SIMPLES

Tuyaux polyamide Ø 6 ou 8 mm bleus ou blancs ; au mètre à partir de 6 m.



VANNES

Vannes de pied, à interrupteur à bascule ou à galet de détection.



TUYAUX DOUBLES

Tuyaux polyamide doubles assemblés Ø 6 mm bleu/blanc ; longueur 2, 3, 4, 5 m ou au mètre à partir de 6 m.



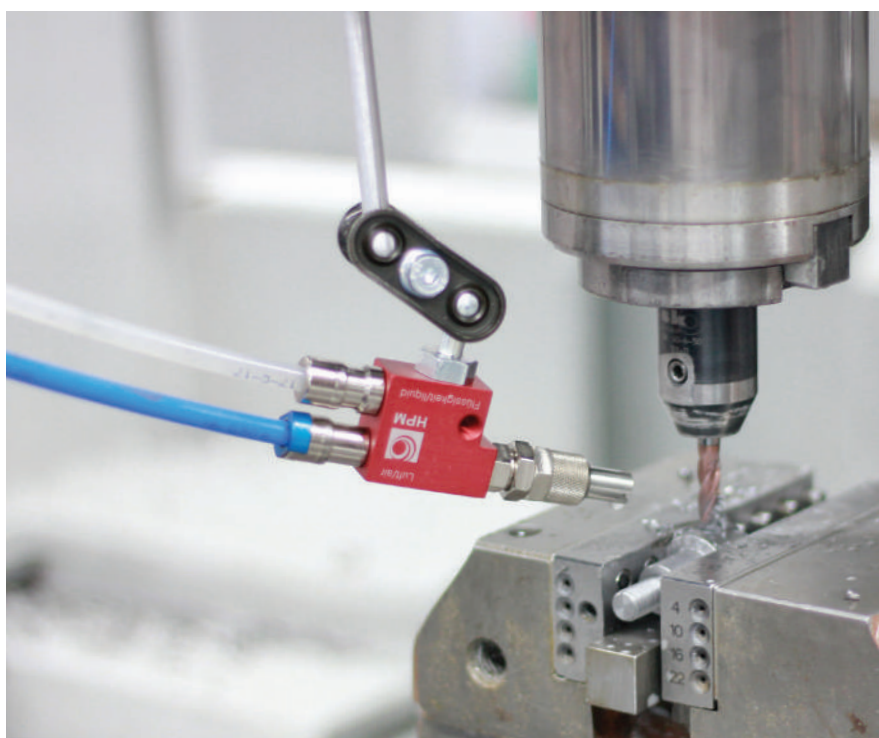
VANNES ANTIRETOUR

Vannes antiretour sur distributeur, sur ligne de lubrifiant ou sur buses HPM.



SUPPORTS DE FIXATION

Supports de fixation filetage M8 à 1, 2 ou 3 bras, avec ou sans base magnétique, longueur 44 à 412 mm.



ACCESSOIRES DE MICROLUBRIFICATION (MQL)



HPM TECHNOLOGIE

ACCESSOIRES DE MICROLUBRIFICATION

| RÉFÉRENCE | DÉSIGNATION |
|--|--|
| Rotules de fixation | |
| 45000036.003 | Rotule de fixation acier galvanisé, filetage M5 |
| 45000036.002 | Rotule de fixation acier galvanisé, filetage M6 |
| 45000036.001 | Rotule de fixation acier galvanisé, filetage M8 |
| Supports de fixation et de positionnement pour buse de pulvérisation HPM, avec ou sans base magnétique | |
| 27772000.001 | Support de fixation HPM F10, sans bras, Ø 63 x 58 mm pour buse de pulvérisation, à base magnétique |
| 27771000.001 | Support de fixation HPM F10, sans bras, Ø 63 x 44 mm pour buse de pulvérisation, filetage M8 |
| 27774000.001 | Support de fixation HPM F11, 1 bras articulé, Ø 63 x 176 mm pour buse de pulvérisation, à base magnétique |
| 27773000.001 | Support de fixation HPM F11, 1 bras articulé, Ø 63 x 162 mm pour buse de pulvérisation, filetage M8 |
| 27776000.001 | Support de fixation HPM F12, 2 bras articulés, Ø 63 x 294 mm pour buse de pulvérisation, à base magnétique |
| 27775000.001 | Support de fixation HPM F12, 2 bras articulés, Ø 63 x 280 mm pour buse de pulvérisation, filetage M8 |
| 27778000.001 | Support de fixation HPM F12, 3 bras articulés, Ø 63 x 412 mm pour buse de pulvérisation, à base magnétique |
| 27777000.001 | Support de fixation HPM F12, 3 bras articulés, Ø 63 x 398 mm pour buse de pulvérisation, filetage M8 |
| Tuyaux polyamide d'alimentation en air et en fluides des buses et doseurs gouttes, doubles (blanc et bleu) | |
| 55000000.002 | Tuyaux polyamide doubles assemblés bleu/blanc pour buses et doseurs HPM de lubrification MQL, Ø 6 mm, 2 m |
| 55000000.003 | Tuyaux polyamide doubles assemblés bleu/blanc pour buses et doseurs HPM de lubrification MQL, Ø 6 mm, 3 m |
| 55000000.004 | Tuyaux polyamide doubles assemblés bleu/blanc pour buses et doseurs HPM de lubrification MQL, Ø 6 mm, 4 m |
| 55000000.005 | Tuyaux polyamide doubles assemblés bleu/blanc pour buses et doseurs HPM de lubrification MQL, Ø 6 mm, 5 m |
| 27845000.001 | Tuyaux polyamide doubles assemblés bleu/blanc pour buses et doseurs HPM de lubrification MQL, Ø 6 mm, à partir de 6 m, prix au m |
| Tuyaux polyamide d'alimentation en air et en fluides des buses et doseurs gouttes, simples (blanc ou bleu), à partir de 6 m | |
| 27850000.001 | Tuyau polyamide blanc pour buses et doseurs HPM de lubrification MQL, Ø 6 mm, à partir de 6 m, prix au m |
| 27849000.001 | Tuyau polyamide bleu pour buses et doseurs HPM de lubrification MQL, Ø 6 mm, à partir de 6 m, prix au m |
| 27852000.001 | Tuyau polyamide blanc pour buses et doseurs HPM de lubrification MQL, Ø 8 mm, à partir de 6 m, prix au m |
| 27851000.001 | Tuyau polyamide bleu pour buses et doseurs HPM de lubrification MQL, Ø 8 mm, à partir de 6 m, prix au m |
| Vannes et vannes antiretour | |
| 44914000.011 | Vanne de pied |
| 49011500.010 | Vanne à interrupteur à bascule |
| 44041000.001 | Vanne à galet de détection |
| 49014000.001 | Vanne antiretour HPM acier inoxydable 303 et connecteur laiton-nickelé, pour distributeur |
| 44910000.001 | Vanne antiretour HPM acier inoxydable 303 et connecteur laiton-nickelé, pour circuit du lubrifiant |
| 49026000.001 | Vanne antiretour HPM acier inoxydable 303 et connecteur laiton-nickelé, pour buses HTR et QSR |
| 49027000.011 | Vanne antiretour HPM acier inoxydable 303 et connecteur laiton-nickelé, pour buses PSM, PCJ, PBMJ, Leo |



Besoin d'assistance technique ? Appelez nos ingénieurs conseils ! 01 69 30 69 80

Produits en stock = livraison rapide !

NOS LUBRIFIANTS (MQL)



HPM TECHNOLOGIE



Moins ? C'est plus !

La Minimal Quantity Lubrification (MQL) – ou Quantité Minimale de Lubrification – consiste, à l'aide de centrales de pulvérisation, de buses et de lubrifiants optimisés dans ce but, à **lubrifier là et uniquement là où cela est nécessaire** pour :

- améliorer la performance et la qualité de la lubrification, donc l'efficacité de l'usinage,
- éviter tout gaspillage inutile de lubrifiant – surtout quand ils sont polluants et coûteux ! – et d'énergie.

La gamme des lubrifiants HPM Technologie a été spécialement développée pour la MQL et pour optimiser le rapport efficacité maximale / consommation minimale. Ainsi, chaque lubrifiant est adapté à une ou plusieurs applications, et à un ou plusieurs matériaux travaillés. La gamme se compose ainsi de quatre produits :

- **Samnos** : lubrifiants haut de gamme à base aqueuse,
- **Survos** : lubrifiants évanescents haute performance pour cycles courts et élevés avec préservation de la propreté,
- **Sentos** : lubrifiants industriels haute performance à pouvoir lubrifiant élevé,
- **Power et Econi** : lubrifiants spéciaux de haute précision.

Ces lubrifiants présentent de multiples avantages :

- meilleure qualité de traitement sans nécessité de post-traitement,
- prolongation de la durée de vie des outils,
- augmentation des vitesses de rotation ou de déplacement des outils,
- suppression des risques sécuritaires pour l'environnement et les personnes, inscrivant ainsi pleinement la MQL dans les politiques RSE des entreprises en termes d'économies d'énergie, d'éthique environnementale et de baisse des risques.

CHOIX DU LUBRIFIANT SUIVANT L'APPLICATION

| LUBRIFIANT | SAMNOS STANDARD | SAMNOS AL | SAMNOS ZM-22W | SURVOS STANDARD | SURVOS RAPID D | SURVOS PLUS L | SENTOS V-LR3 | POWER CUTAL | ECONI FAE 46 |
|-------------------|-----------------|-----------|---------------|-----------------|----------------|---------------|--------------|-------------|--------------|
| Perçage | ✓ | ✓ | ✓ | ✓ | ✓ | ✓ | ✓ | ✓ | ✓ |
| Tournage | ✓ | ✓ | ✓ | ✓ | ✓ | ✓ | ✓ | ✓ | ✓ |
| Fraisage | ✓ | ✓ | ✓ | ✓ | ✓ | ✓ | ✓ | ✓ | ✓ |
| Taraudage | ✓ | ✓ | ✓ | ✓ | ✓ | ✓ | ✓ | ✓ | ✓ |
| Sciage | ✓ | ✓ | ✓ | ✓ | ✓ | ✓ | ✓ | ✓ | ✓ |
| Brunissage | ✗ | ✗ | ✗ | ✓ | ✓ | ✓ | ✗ | ✗ | ✗ |
| Polissage | ✗ | ✗ | ✗ | ✓ | ✓ | ✓ | ✗ | ✗ | ✗ |
| Filetage | ✓ | ✓ | ✓ | ✓ | ✓ | ✓ | ✓ | ✗ | ✓ |
| Profilage | ✓ | ✓ | ✗ | ✓ | ✓ | ✓ | ✓ | ✗ | ✗ |
| Pliage | ✓ | ✓ | ✗ | ✓ | ✓ | ✓ | ✓ | ✓ | ✓ |
| Emboutissage | ✓ | ✓ | ✓ | ✓ | ✓ | ✓ | ✓ | ✓ | ✓ |
| Assemblage | ✓ | ✓ | ✓ | ✓ | ✓ | ✓ | ✓ | ✓ | ✓ |
| Extrusion à froid | ✓ | ✓ | ✗ | ✓ | ✓ | ✓ | ✓ | ✓ | ✗ |

CHOIX DU LUBRIFIANT SUIVANT LE MATÉRIAU

| LUBRIFIANT | SAMNOS STANDARD | SAMNOS AL | SAMNOS ZM-22W | SURVOS STANDARD | SURVOS RAPID D | SURVOS PLUS L | SENTOS V-LR3 | POWER CUTAL | ECONI FAE 46 |
|-----------------------|-----------------|-----------|---------------|-----------------|----------------|---------------|--------------|-------------|--------------|
| Aluminium | ✓ | ✓ | ✓ | ✓ | ✓ | ✓ | ✓ | ✓ | ✓ |
| Aciers | ✓ | ✗ | ✓ | ✓ | ✓ | ✓ | ✓ | ✓ | ✓ |
| Matériaux moulés | ✓ | ✗ | ✓ | ✓ | ✓ | ✓ | ✓ | ✓ | ✓ |
| Acier inox | ✓ | ✗ | ✓ | ✓ | ✓ | ✓ | ✓ | ✓ | ✓ |
| Titane | ✓ | ✓ | ✓ | ✓ | ✓ | ✓ | ✓ | ✓ | ✓ |
| Argent | ✗ | ✗ | ✗ | ✓ | ✓ | ✓ | ✓ | ✓ | ✗ |
| Or | ✗ | ✗ | ✗ | ✓ | ✓ | ✓ | ✓ | ✓ | ✗ |
| Matériaux de synthèse | ✓ | ✗ | ✓ | ✗ | ✗ | ✗ | ✗ | ✓ | ✗ |

*Survos Plus L et Sentos V-LR3 sont conformes aux exigences alimentaires strictes de la réglementation américaine de la FDA selon 21 CFR 178.3620 (b) et 21 CFR 178.3120.

NOS LUBRIFIANTS (MQL)



Le bon conseil Kermaz Pneumatic

Des économies en gestion de votre stock de lubrifiant...

Les lubrifiants ont, depuis toujours, été **indispensables dans les entreprises manufacturières**. Leur utilisation est devenue un **élément d'autant plus crucial** qu'ils se sont vus attribuer **plusieurs fonctions du processus d'usinage, telles que le refroidissement, la lubrification et l'élimination des copeaux**, et qu'ils représentent un coût non négligeable. Les gérer correctement est ainsi primordial.

N'exposez pas vos lubrifiants à des températures **ni trop basses (hors gel) ni trop hautes (au-delà de 35 °C)**. Stockez-les **en intérieur, à l'abri d'une exposition directe aux rayons du soleil**. Consultez le numéro de lot et la date de fabrication de chaque contenant. Assurez-vous **d'ouvrir celui dont la date de fabrication est la plus ancienne** (dans la limite de durée de stockage du produit pour que le produit ait conservé l'ensemble de ses propriétés et n'endommage pas votre machine, votre outil, ou pièce traitée). Tous ces points – de bon sens – contribuent largement à réduire vos coûts de fonctionnement.

Les lubrifiants HPM peuvent être stockés pendant 36 mois (12 mois pour le Samnos à base aqueuse) dans leur contenant d'origine non ouvert, et dans des lieux dont la température est comprise entre +5 et +35 °C.

Forets HPM à microlubrification interne...
Deux canaux hélicoïdaux amènent le lubrifiant,
par l'intérieur du foret, directement à la source de la source :
économie maximale et efficacité incomparable
pour certaines applications critiques de perçage.

Besoin d'assistance technique ? Appelez nos ingénieurs conseils ! 01 69 30 69 80

Produits en stock = livraison rapide !

LUBRIFIANT SAMNOS



À base aqueuse, les lubrifiants Samnos n'ont besoin d'aucun pictogramme de sécurité lié à la classification et l'étiquetage des produits chimiques. Leur pouvoir lubrifiant est élevée, leur refroidissement efficace. En surface de la pièce, ils forment une fine couche de protection anticorrosion. Trois produits composent cette gamme sans dangers ni physiologiques ni dermatologiques : Samnos Standard, Samnos AL à formulation spécifique pour l'aluminium, et Samnos ZM-22W à pouvoir lubrifiant plus élevé.

DONNÉES TECHNIQUES

Base

Aqueuse à 95 %

Solubilité aqueuse

Samnos Standard : non

Samnos AL : oui

Samnos ZM-22W : non

Densité

Environ 1 g/cm³ (à 20 °C)

Viscosité à 20 °C

Samnos Standard : 1,7 mm²/s

Samnos AL : non mesurée

Samnos ZM-22W : 1,7 mm²/s

Point d'éclair

Ininflammable

Point d'ébullition

Samnos Standard : environ 100 °C

Samnos AL : environ 100-105 °C

Samnos ZM-22W : environ 100 °C

pH

Samnos Standard : environ 7

Samnos AL : environ 7,4

Samnos ZM-22W : environ 8

Pictogramme de sécurité du SGH

Aucun

Conditions de stockage

5-35 °C

Durée de stockage

1 an en emballage d'origine non ouvert

Compatibilités

MQL et lubrification standard

Conditionnements

10, 25, 200 ou 1 000 litres

POINTS FORTS

- Base aqueuse et composants non toxiques ou dangereux
- Fine couche protectrice résiduelle anticorrosion
- Étiquetage sans pictogramme de danger
- Sans risque ni pour l'environnement ni pour les personnes
- Ininflammable

APPLICATIONS

- Perçage
- Sciage
- Emboutissage
- Tournage
- Gravage
- Pressage
- Fraisage
- Assemblage
- Extrusion à froid
- Taraudage
- Profilage
- Frottage
- Filetage

MATÉRIAUX

- Aluminium
- Aciers
- Titane
- Aciers inox
- Matériaux de synthèse
- Matériaux moulés

SAMNOS STANDARD

| | |
|---------------------------------------|--|
| Refroidissement / Pouvoir lubrifiant | |
| Absence de résidus / Évaporation | |
| Contribution à la sécurité au travail | |
| Préservation environnementale | |

SAMNOS AL

| | |
|---------------------------------------|--|
| Refroidissement / Pouvoir lubrifiant | |
| Absence de résidus / Évaporation | |
| Contribution à la sécurité au travail | |
| Préservation environnementale | |

SAMNOS ZM-22W

| | |
|---------------------------------------|--|
| Refroidissement / Pouvoir lubrifiant | |
| Absence de résidus / Évaporation | |
| Contribution à la sécurité au travail | |
| Préservation environnementale | |



Fiche de sécurité sur simple demande



Téléchargez la FdS sur kermaz-pneumatic.com

LUBRIFIANT SAMNOS

| RÉFÉRENCE | DÉSIGNATION | SOUS-CONDITIONNEMENT | CONDITIONNEMENT |
|--------------|--|----------------------|-----------------|
| 44132000.010 | HPM lubrifiant Samnos Standard, bidon de 10 litres | Unitaire | Palette de 36 |
| 44132000.025 | HPM lubrifiant Samnos Standard, bidon de 25 litres | Unitaire | Palette de 24 |
| 44132000.200 | HPM lubrifiant Samnos Standard, fût de 200 litres | Unitaire | Palette de 4 |
| 44136000.010 | HPM lubrifiant Samnos AL, bidon de 10 litres | Unitaire | Palette de 36 |
| 44136000.025 | HPM lubrifiant Samnos AL, bidon de 25 litres | Unitaire | Palette de 24 |
| 44136000.200 | HPM lubrifiant Samnos AL, fût de 200 litres | Unitaire | Palette de 4 |
| 44135000.010 | HPM lubrifiant Samnos ZM-22W, bidon de 10 litres | Unitaire | Palette de 36 |
| 44135000.025 | HPM lubrifiant Samnos ZM-22W, bidon de 25 litres | Unitaire | Palette de 24 |
| 44135000.200 | HPM lubrifiant Samnos ZM-22W, fût de 200 litres | Unitaire | Palette de 4 |

LUBRIFIANT SURVOS



DONNÉES TECHNIQUES

Base

Minérale

Densité

Survos Standard : 0,796 g/cm³

Survos Rapid R : 0,773 g/cm³

Survos Plus L : 0,720-0,815 g/cm³

Point d'éclair

Survos Standard : 62 °C

Survos Rapid R : 63 °C

Survos Plus L : > 61 °C

Point d'ébullition

Survos Standard : 180-235 °C

Survos Rapid R : 170-225 °C

Survos Plus L : 175-210 °C

Temps d'évaporation indicatifs

Survos Standard : 6-7 mn

Survos Rapid R : 2-3 mn

Survos Plus L : 3-4 mn

Certification FDA

Survos Plus L

Pictogramme de sécurité du SGH

08

Conditions de stockage

5-35 °C

Durée de stockage

3 ans en emballage d'origine non ouvert

Compatibilités

MQL et lubrification standard

Conditionnements

10, 25, 200 ou 1 000 litres

Les lubrifiants hautes performances Survos sont destinés aux procédés à séquences de cycles très courts et/ou nécessitant la propreté des pièces traitées. Seules des matières premières de la plus haute qualité entrent dans leurs compositions. Evanescents, ils ne laissent pas de résidus et combinent parfaite lubrification, vitesse d'évaporation et faible impact environnemental.

- **Survos Standard** : 100 % sans résidus et temps d'évaporation court,
- **Survos Rapid D** : évaporation et séquences de cycles courtes possibles,
- **Survos Plus L** : approuvé par la FDA (Food Drug Administration) états-unienne.

POINTS FORTS

- Haut pouvoir lubrifiant
- Sans résidu après usinage
- Vitesse d'évaporation
- Survos Plus L approuvé FDA

APPLICATIONS

- Perçage
- Sciage
- Profilage
- Assemblage
- Tournage
- Brunissage
- Gauffrage
- Extrusion à froid
- Fraisage
- Polissage
- Emboutissage
- Taroudage
- Gravage
- Pressage
- Frottage
- Filetage
- Pliage

MATÉRIAUX

- Aluminium
- Titane
- Aciers
- Argent
- Aciers inox
- Or
- Matériaux moulés

SURVOS STANDARD

Refroidissement / Pouvoir lubrifiant

Absence de résidus / Évaporation

Contribution à la sécurité au travail

Préservation environnementale

SURVOS RAPID D

Refroidissement / Pouvoir lubrifiant

Absence de résidus / Évaporation

Contribution à la sécurité au travail

Préservation environnementale

SURVOS PLUS L

Refroidissement / Pouvoir lubrifiant

Absence de résidus / Évaporation

Contribution à la sécurité au travail

Préservation environnementale



LUBRIFIANT SURVOS

| RÉFÉRENCE | DÉSIGNATION | SOUS-CONDITIONNEMENT | CONDITIONNEMENT |
|--------------|--|----------------------|-----------------|
| 44169000.002 | HPM lubrifiant Survos Standard, bidon de 10 litres | Unitaire | Palette de 36 |
| 44169000.003 | HPM lubrifiant Survos Standard, bidon de 25 litres | Unitaire | Palette de 24 |
| 44169000.004 | HPM lubrifiant Survos Standard, fût de 200 litres | Unitaire | Palette de 4 |
| 44168000.002 | HPM lubrifiant Survos Rapid D, bidon de 10 litres | Unitaire | Palette de 36 |
| 44168000.003 | HPM lubrifiant Survos Rapid D, bidon de 25 litres | Unitaire | Palette de 24 |
| 44168000.004 | HPM lubrifiant Survos Rapid D, fût de 200 litres | Unitaire | Palette de 4 |
| 44167000.002 | HPM lubrifiant Survos Plus L, bidon de 10 litres | Unitaire | Palette de 36 |
| 44167000.003 | HPM lubrifiant Survos Plus L, bidon de 25 litres | Unitaire | Palette de 24 |
| 44167000.004 | HPM lubrifiant Survos Plus L, fût de 200 litres | Unitaire | Palette de 4 |

LUBRIFIANT SENTOS



Le lubrifiant Sentos est composé d'éléments qui s'évaporent jusqu'à ne laisser, au maximum, que 3 % de résidus sur la pièce usinée. Il complète idéalement la gamme Survos grâce à son pouvoir lubrifiant supérieur. Il est approuvé par la FDA (Food Drug Administration) états-unienne et peut donc être utilisé pour le traitement de pièces en contact avec des aliments.

DONNÉES TECHNIQUES

| | |
|---------------------------------------|---|
| Base | Minérale |
| Densité | 0,797 g/cm ³ |
| Point d'éclair | 61-66 °C |
| Point d'ébullition | > 180 °C |
| Certification FDA | Oui |
| Pictogramme de sécurité du SGH | 08 |
| Conditions de stockage | 5-35 °C |
| Durée de stockage | 3 ans en emballage d'origine non ouvert |
| Compatibilités | MQL et lubrification standard |
| Conditionnements | 10, 25, 200 ou 1 000 litres |

POINTS FORTS

- Très haut pouvoir lubrifiant
- Très faible quantité résiduelle
- Vitesse d'évaporation
- Approuvé FDA

APPLICATIONS

- | | | | | |
|--------------|----------------|------------|---------------------|------------|
| • Perçage | • Tournage | • Fraisage | • Taraudage | • Frottage |
| • Assemblage | • Gravage | • Filetage | • Profilage | • Pliage |
| • Gauffrage | • Emboutissage | • Pressage | • Extrusion à froid | |

MATÉRIAUX

- | | | | |
|-------------|----------|---------------|--------------------|
| • Aluminium | • Aciers | • Aciers inox | • Matériaux moulés |
| • Titane | • Argent | • Or | |

SENTOS V-LR3

| | |
|---------------------------------------|---------------------------------|
| Refroidissement / Pouvoir lubrifiant | <div style="width: 80%;"></div> |
| Absence de résidus / Évaporation | <div style="width: 95%;"></div> |
| Contribution à la sécurité au travail | <div style="width: 90%;"></div> |
| Préservation environnementale | <div style="width: 75%;"></div> |



LUBRIFIANT SENTOS

| RÉFÉRENCE | DÉSIGNATION | SOUS-CONDITIONNEMENT | CONDITIONNEMENT |
|--------------|---|----------------------|-----------------|
| 44166000.002 | HPM lubrifiant Sentos V-LR3, bidon de 10 litres | Unitaire | Palette de 36 |
| 44166000.003 | HPM lubrifiant Sentos V-LR3, bidon de 25 litres | Unitaire | Palette de 24 |
| 44166000.004 | HPM lubrifiant Sentos V-LR3, fût de 200 litres | Unitaire | Palette de 4 |

LUBRIFIANTS POWER & ECONI



La lubrification interne consiste à envoyer le lubrifiant directement au point d'intervention au travers de canaux de circulation internes à un foret spécifique (gamme disponible sur demande). Combinés aux systèmes HPM et développés pour cet usage particulier, les lubrifiants Power Cut AL et Econi FAE 46 offrent une incroyable efficacité pour certaines applications critiques.

Avec la lubrification interne, le fluide est acheminé directement au point de contact. Grâce à la technologie HPM, il est éclaté en micro-gouttelettes avant d'entrer dans les conduites du foret. Ces deux éléments combinés garantissent une qualité d'aérosol et un mouillage optimaux. Power Cut AL se destine spécifiquement au travail de l'aluminium, tandis qu'Econi FAE46 s'attèle au traitement des matériaux difficiles.

DONNÉES TECHNIQUES

Destination

Lubrification interne

Bases

Power Cut AL : ester, sans huiles minérales, chlore et soufre

Econi FAE 46 : ester, sans matières chlorées et additifs contenant des métaux lourds

Biodégradable

Power Cut AL : oui

Econi FAE 46 : non

Densité

Power Cut AL : 0,830 g/cm³ (à 20 °C)

Econi FAE 46 : 0,974 g/cm³ (à 15 °C)

Viscosité

Power Cut AL : 28 mm²/s (40 °C)

Econi FAE 46 : ≈ 46 mm²/s (40 °C)

Point d'éclair

Power Cut AL : 180 °C

Econi FAE 46 : 174 °C

Point d'écoulement

Power Cut AL : < -20 °C

Pictogramme de sécurité du SGH

Exempts d'étiquetage selon la réglementation européenne 1272/2008 CPL

Conditions de stockage

5-35 °C

Durée de stockage

3 ans en emballage d'origine non ouvert

Compatibilité

MQL

Conditionnements

10, 25, 200 ou 1 000 litres

POINTS FORTS

- Pouvoir lubrifiant exceptionnel
- Très faible quantité résiduelle
- Économie substantielles de fluides

APPLICATIONS

- Perçage
- Tournage
- Fraisage
- Taroudage
- Frottage
- Assemblage
- Gravage
- Filetage
- Profilage
- Pliage
- Gauffrage
- Emboutissage
- Pressage
- Extrusion à froid

MATÉRIAUX POWER CUT AL

- Aluminium
- Aciers
- Aciers inox
- Matériaux moulés
- Titane
- Or
- Argent
- Matériaux de synthèse

MATÉRIAUX ECONI FAE 46

- Aluminium
- Aciers
- Aciers inox
- Matériaux moulés
- Titane

POWER CUT AL

Refroidissement / Pouvoir lubrifiant

Absence de résidus / Évaporation

Contribution à la sécurité au travail

Préservation environnementale

ECONI FAE 46

Refroidissement / Pouvoir lubrifiant

Absence de résidus / Évaporation

Contribution à la sécurité au travail

Préservation environnementale



Fiche de sécurité sur simple demande



Téléchargez la FdS sur kermaz-pneumatic.com

LUBRIFIANT POWER & ECONI

| RÉFÉRENCE | DÉSIGNATION | SOUS-CONDITIONNEMENT | CONDITIONNEMENT |
|-------------------------|---|----------------------|-----------------|
| Lubrifiant Power | | | |
| 44144000.005 | HPM lubrifiant Power Cut AL, bidon de 5 litres | Unitaire | |
| 44144000.010 | HPM lubrifiant Power Cut AL, bidon de 10 litres | Unitaire | Palette de 36 |
| 44144000.025 | HPM lubrifiant Power Cut AL, bidon de 25 litres | Unitaire | Palette de 24 |
| 44144000.200 | HPM lubrifiant Power Cut AL, fût de 200 litres | Unitaire | Palette de 4 |
| Lubrifiant Econi | | | |
| 44143500.005 | HPM lubrifiant Econi FAE 46, bidon de 5 litres | Unitaire | |
| 44143500.010 | HPM lubrifiant Econi FAE 46, bidon de 10 litres | Unitaire | Palette de 36 |
| 44143500.025 | HPM lubrifiant Econi FAE 46, bidon de 25 litres | Unitaire | Palette de 24 |
| 44143500.200 | HPM lubrifiant Econi FAE 46, fût de 200 litres | Unitaire | Palette de 4 |