

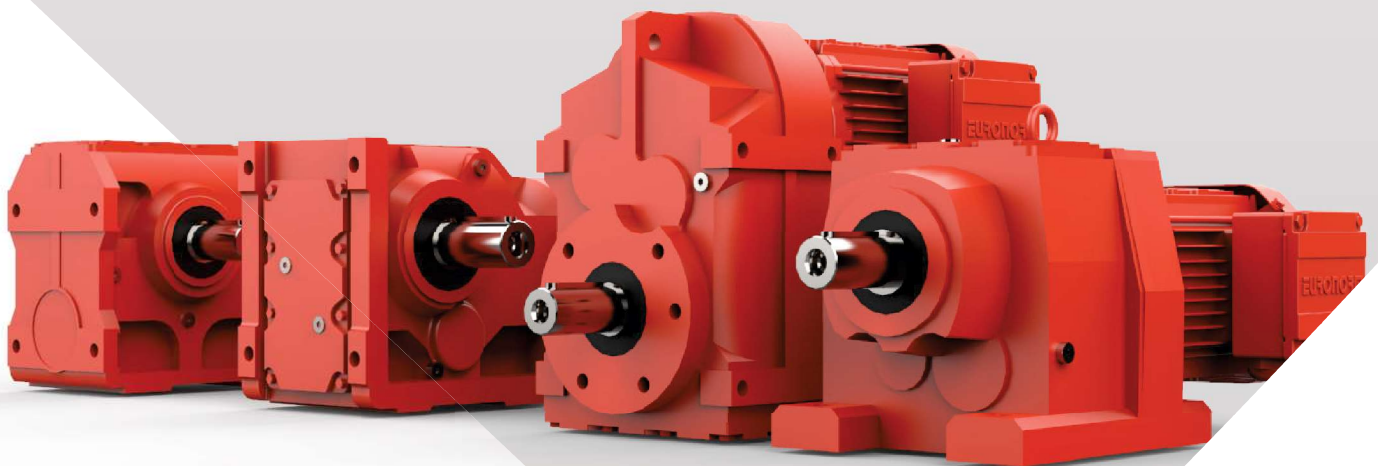


**OLEK**<sup>France</sup>  
Solutions for BtoB

**EURONorm**  
**DRIVE SYSTEMS**

## Motoréducteurs JRT

Gamme de produit



- Haute efficacité
- Compatibilité totale avec le standard du marché
- Engrenages normalisés (AGMA 12 / DIN 6)
- Matière des arbres 41Cr4
- Entrée modulaire (bride IEC / bride servomoteur/ moteur compact / arbre d'entrée)
- Codeur / classe / IP / frein / 50 & 60 Hz / ...



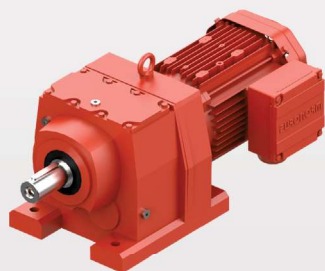
**OLEK**<sup>France</sup>  
Solutions for BtoB

[www.olek-france.fr](http://www.olek-france.fr) • [olivier.kordek@olek-france.fr](mailto:olivier.kordek@olek-france.fr) • +33 6 27 81 79 11

# Motoréducteurs JRT

Gamme de produit

**EURONORM**  
DRIVE SYSTEMS



## Série JRTR

**Motoréducteur à engrenages hélicoïdaux**

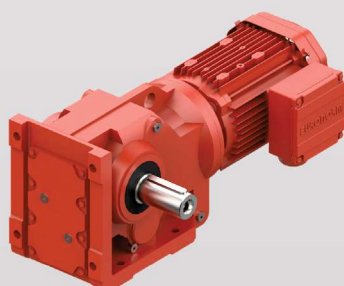
Taille:	17	-	187	[-/-]
Rapport:	1,3	-	290	[-/-]
Puissance:	0,12	-	250	[kW]
Couple:	2	-	55.000	[Nm]
Arbre de sortie:	Ø20	-	Ø190	[mm]



## Série JRTF

**Motoréducteur à arbres parallèles**

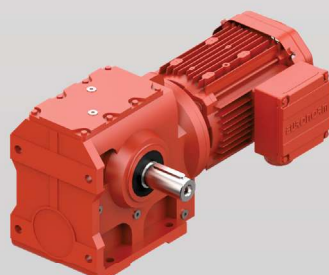
Taille:	37	-	177	[-/-]
Rapport:	3	-	281	[-/-]
Puissance:	0,12	-	250	[kW]
Couple:	3	-	55.000	[Nm]
Arbre de sortie:	Ø25	-	Ø155	[mm]



## Série JRTK

**Motoréducteur à couple conique**

Taille:	37	-	187	[-/-]
Rapport:	4	-	197	[-/-]
Puissance:	0,12	-	200	[kW]
Couple:	2	-	63.000	[Nm]
Arbre de sortie:	Ø25	-	Ø190	[mm]



## Série JRTS

**Motoréducteur à roue et vis**

Taille:	37	-	97	[-/-]
Rapport:	7	-	288	[-/-]
Puissance:	0,12	-	22	[kW]
Couple:	11	-	4.650	[Nm]
Arbre de sortie:	Ø25	-	Ø70	[mm]



**OLEK**  
France  
Solutions for BtoB

www.olek-france.fr • olivier.kordek@olek-france.fr • +33 6 27 81 79 11