

Le catalogue DIGEST 2024 - 2025



N°1 Mondial sur le marché
des dispositifs de signalisation

※ 2023, Global Info Research

Nouveautés

La série WIO

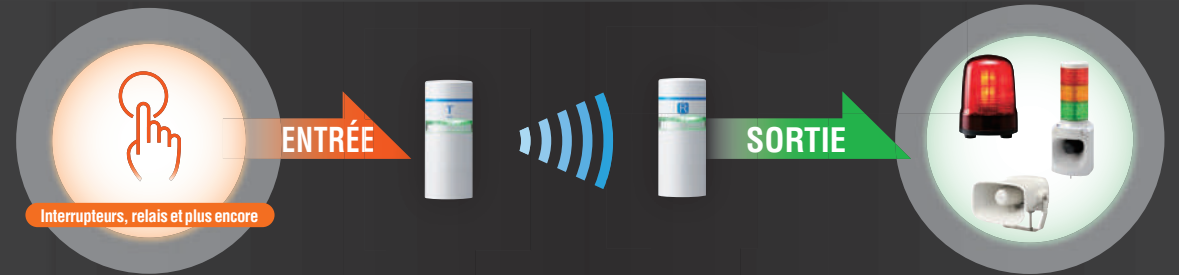


Φ60mm Bluetooth 5.0 Portée radio de 100m

Émetteur 7 entrées Récepteur 6 sorties



Ajoutez facilement des modules LED comme sur une embase LR6



Colonne lumineuse et balise multicolore IP69K



LR6+FB295

IP69K IP67 88 dB à 1m 4 tonalités de buzzer
Φ60mm M12 Colonne modulable



Modèle pré-assemblé

LR10 Colonnes lumineuses

Φ100mm Utilisation en extérieur IP69K 92 dB à 1m
4 sons M12 4 modes de flash



NE+FB295

IP69K IP67 Multicolore
Φ56mm M12



La série WD

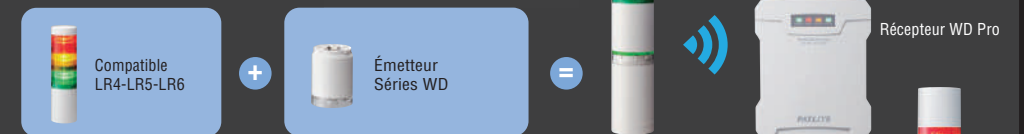
Maintenance prédictive | Analyse détaillée des temps d'arrêt
Atténuer les goulots d'étranglement | Amélioration du TRS | Vision globale de l'outil de production

Système d'acquisition de données sans fil Wireless Data et gamme LR

La série WD est une solution d'acquisition de données sans fil et de surveillance en temps réel.

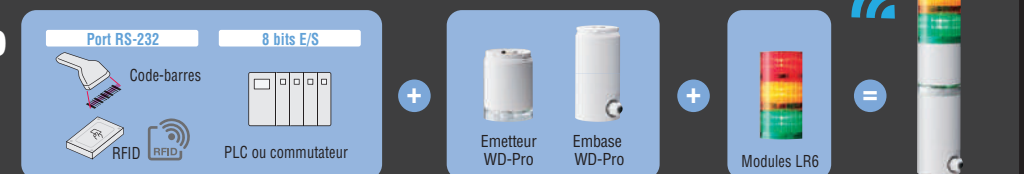


La série WD



La série WD PRO (Supervision complète)

La série WD PRO est disponible en France, veuillez consulter PATLITE pour plus de détails sur les Solutions matériel et logiciels.



Colonnes lumineuses Réseaux

NHV/NHB



HTTPS HTTP	SSH RSH	SNMP v3/v2c/v1	PING 24	AWS/Azure
RJ-45	IP v6/v4	OAuth 2.0	Gestion des e-mails	Φ40mm Φ60mm

Exclusivités NHV

MP3	Text to Speech	88 dB à 1m	Détection d'e-mails	Contacts numériques: 4 entrées 2 sorties	PoE
-----	----------------	---------------	------------------------	---	-----

PoE : Power over Ethernet

LA6-POE



LAN	Modbus/ TCP	IP54
85 dB à 1m	11 Sons	HTTPS HTTP

PoE	Φ60mm	21 couleurs LED
-----	-------	--------------------

PoE : Power over Ethernet



Montage direct Embase pour bureau

WE-LAN



LAN	Modbus/ TCP	IP23
88 dB à 1m	7 Sons	HTTP

W 90 × D 37.5mm	9 couleurs LED
-----------------	-------------------



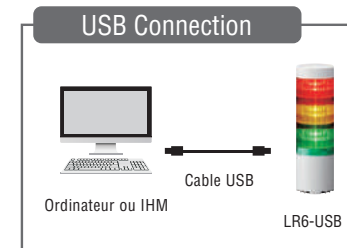
Colonne lumineuses USB

LR6-USB



USB Alimentation	80 dB à 1m	5 sons
Φ60mm	IP65	NEMA 4X/13

USB Alimentation	RS-232C	80 dB à 1m
Φ40mm	4 Sons	



Noir Blanc

PHE-3FB3



USB Alimentation	80 dB à 1m	5 sons
Φ40mm	IP65	NEMA 4X/13

USB Alimentation	RS-232C	80 dB à 1m
Φ40mm	4 Sons	



Balises USB

NE-USB



USB Alimentation	IP20	IP65	7 sons
Φ56mm	*Type SN 65 dB à 1m	*Type WN 85 dB à 1m	7 couleurs

Capteur tactile



1 balise - 7 couleurs



Type SN Type WN/WT



Montage aimanté

Balises lumineuses



SL	SF
SL08 Φ80mm	SF08 Φ80mm
SL10 Φ100mm	SF10 Φ100mm
SL15 Φ150mm	

3 configurations
Clignotement Continu Triple-flash

22 modes lumineux
Tournant Flash Impulsion
• 60tr/mn • 120tr/mn • 180tr/mn
• Unique • Double • Triple
Estompé Partiel

SK
SKS Φ80mm
SKH Φ100mm
SKP Φ150mm
Gyrophare 120 tr/mn



Φ162mm	LED	IP66	105 tours / minute
--------	-----	------	-----------------------

(RLR-M2 non conforme CE)



Φ100mm	LED	IP66	Triple- flash
--------	-----	------	------------------

(LFH-48 non conforme CE)



Vie de LED 100,000 Heures	IP68	NEMA TYPE 4X,13
---------------------------------	------	--------------------

86×28mm (LPT-1M1)	114.4×43.4mm (LPT-2M1)
----------------------	---------------------------

4 couleurs disponibles
Triples Flash Flash d'avertissement extrême

Continu Clignotant



Φ100mm	LED	IP55
--------	-----	------

Unique- flash	Double- flash
------------------	------------------

Fonctionnement à piles



Φ56mm	IP65	NEMA 4X/13	88 dB à 1m
-------	------	---------------	------------

Capteur tactile	M12	1 entrée analogique	1 entrée numérique
--------------------	-----	------------------------	-----------------------

1 balise - 7 couleurs



Φ56mm	IP67	IP65 (Buzzer)	NEMA 4X/13
-------	------	------------------	---------------

88 dB à 1m	Capteur tactile	M12	Câble 2m
------------	--------------------	-----	-------------

Monocouleur



Φ56mm	IP65
-------	------

NEMA 4X/13 Bornier sans vis



*1 Valeur spécifiée par le fabricant *2 Version bornier *3 Lorsqu'il est utilisé avec un support en caoutchouc (vendu séparément) *4 SL08/SF08: 86 dB

Colonnes Lumineuses LED

IO-Link



Série LR



Modulable LED 4 Sons IP65
NEMA 4X/13 Collecteur ouvert

LB6-IL

Φ60mm

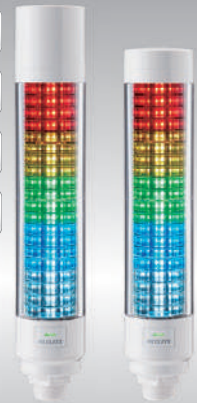
IP65

20 segments

88 dB à 1m

M12

21 couleurs



LB6-20ILWCBW (avec Buzzer) LB6-20ILWCNW (Sans Buzzer)

LR6-IL

Φ60mm

IP65

NEMA 4X/13

84 dB à 1m

M12

Compatible WD



Embase (Montage direct) Embase (Montage direct/NPT)

LR4

Φ40mm

85 dB à 1m



Blanc / argent

LR5

Φ50mm

85 dB à 1m



Blanc / Argent / Noir

LR6

Φ60mm

88 dB à 1m



Blanc / argent

LR7

Φ70mm

90 dB à 1m



Blanc / Argent / Noir

Composants Série LR



LB6-BW (Buzzer)



LR6-BW (Buzzer)



Modules LED



Embases



Buzzers



Modules LED

Signalisation Dynamique



Série compacte



Séries spécifiques



LA6

Φ60mm

21 Couleurs LED

85 dB à 1m

11 Sons

IP65

IP54 (Buzzer)

Collecteur ouvert

Mode classique

Mode gradué

Mode sablier

21 couleurs



Blanc / Argent

MP-B

1 son

80 dB à 1m

ME-A

Φ25mm

LED

IP42

NPN Collecteur Ouvert

MP

Φ30mm

LED

IP65

Connecteur M-12

Collecteur ouvert



Montage mural

WE

W90mm D37.5mm

LED

90 dB à 1m

2 Sons

IP65

Collecteur ouvert



Ivoire / Argent

Montage mural

WME-D

W70mm D80mm

LED

93 dB à 1m

2 Sons

IP54

Collecteur ouvert



Blanc

Eclairages LED

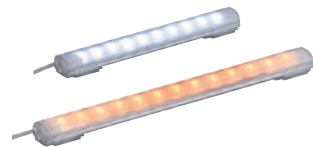
CLA-A



IP66

IP67

IP69K



LUMIERE DU JOUR COULEUR (-CD) 6500K

Jaune LED

CLK



IP66G

IP67G

IP69K

LUMIERE DU JOUR COULEUR (-CD) 6500K

BLANC COULEUR (-CN) 5000K



CLN-A



IP66G

IP67G

IP69K

LUMIERE DU JOUR COULEUR (-CD) 6500K

Inclinaison Haut/Bas - Gauche/Droite



Inclinaison Haut/Bas

CWA



IP65

LUMIERE DU JOUR COULEUR (-CD) 6500K



CLK-SG



IP66G

IP67G

IP69K

LUMIERE DU JOUR COULEUR (-CD) 6500K

BLANC COULEUR (-CN) 5000K



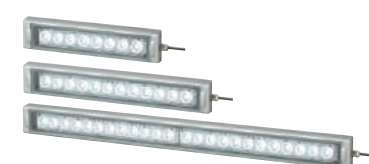
CWK



IP66G

IP67G

LUMIERE DU JOUR COULEUR (-CD) 6500K



Signalisation sonore

BSV/BSV-L



MP3

87 dB à 1m

63 secondes

520 secondes

IP54

PNP Open Collector

NPN Open Collector

BSV

BSV-L



Blanc

Argent

Gris foncé

BK/BKV



MP3

95 dB à 1m

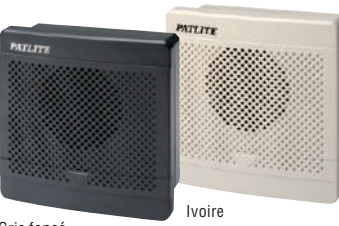
63 secondes

IP54

NPN Open Collector

PNP Open Collector

BKV



Gris foncé

Ivoire

EHS/EHV



(12/24V DC: conforme CE)

MP3

110 dB à 1m

IP65

NPN Open Collector

PNP Open Collector

32 sons

63 sons

220 secondes

EHS

EHV

EHV



LKEH



MP3

LED

105 dB à 1m

IP53

NPN Open Collector

32 sons

63 secondes

LKEH-FV

* Type UL: Construit sur commande



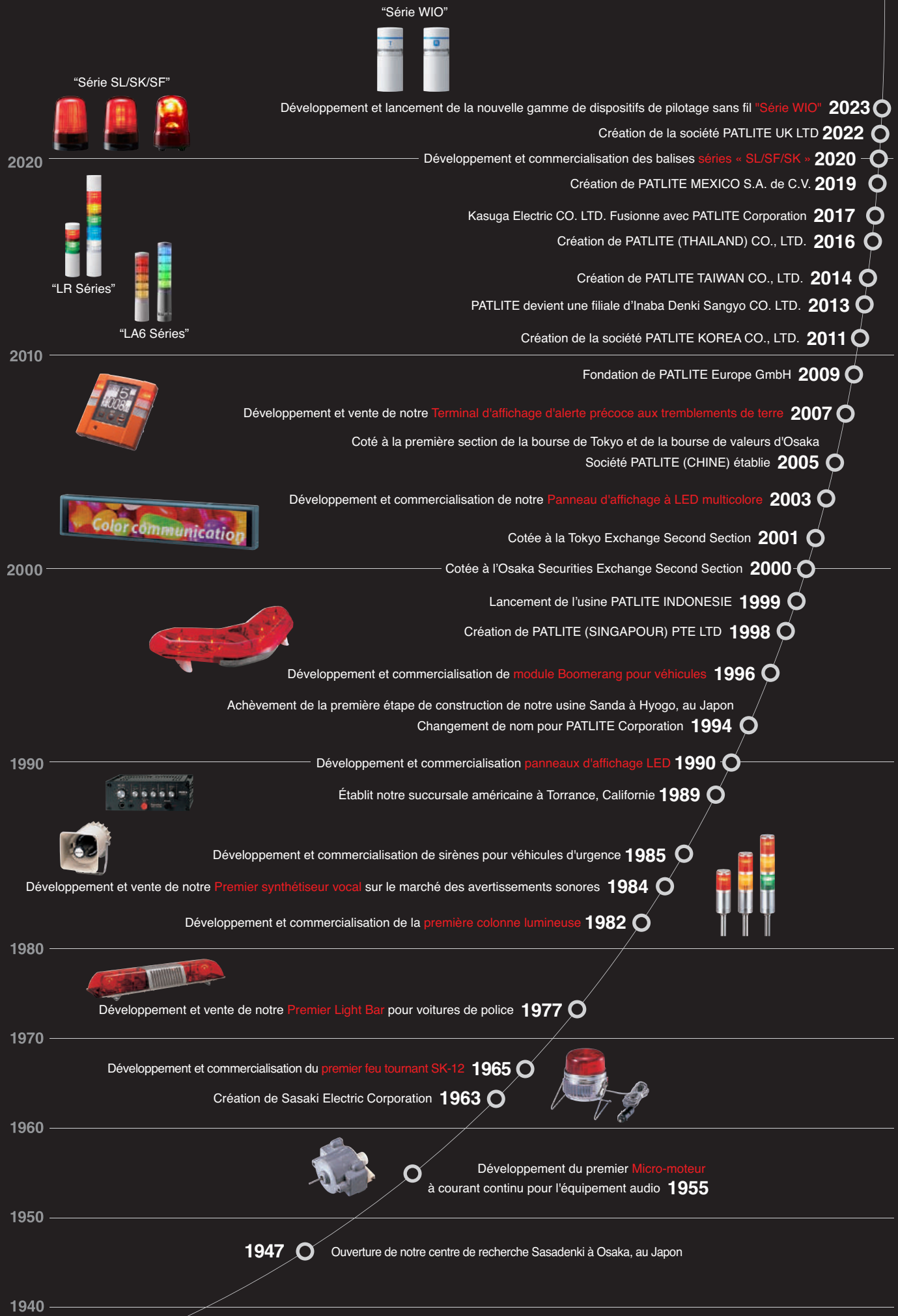
Les options

Compatible Carte SD SDV-2GP*

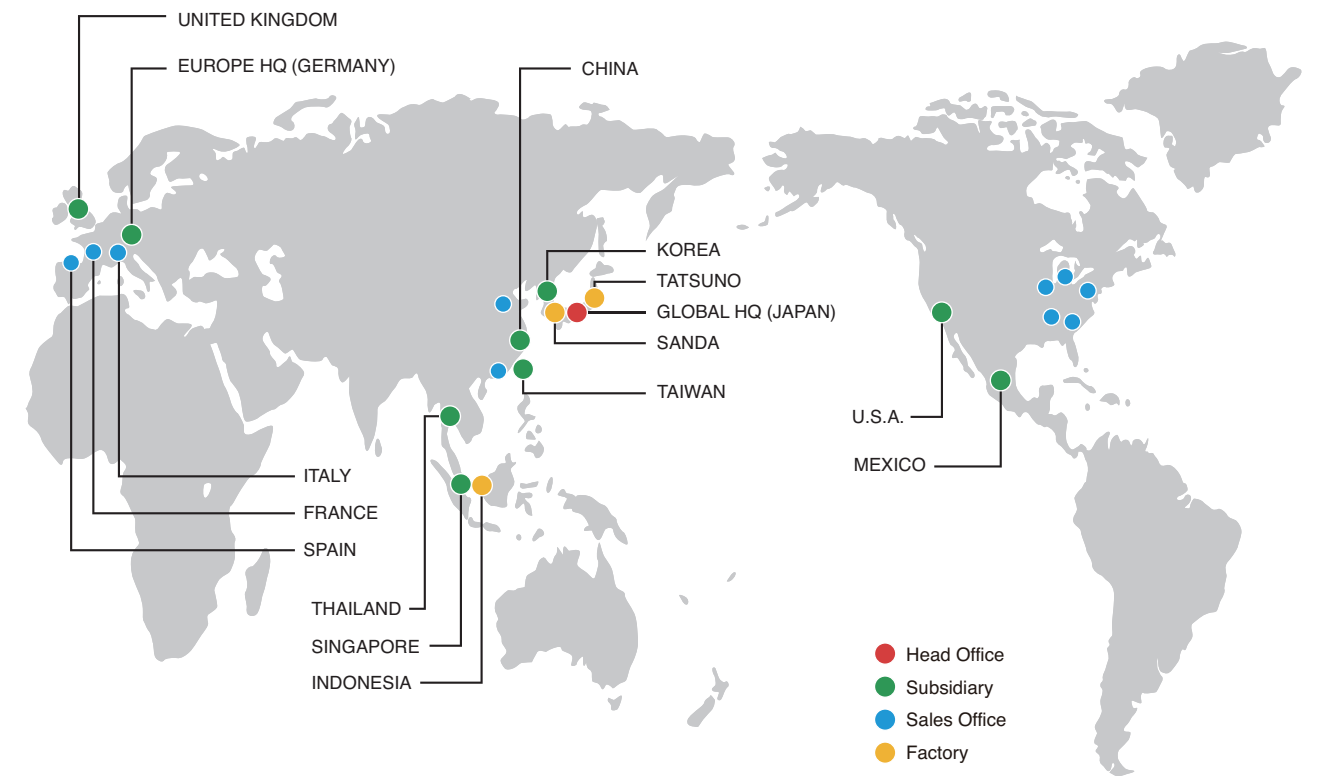


*not CE Compliant

Histoire de PATLITE



Réseau Mondial PATLITE®



PATLITE Corporation

www.patlite.fr

PATLITE (U.S.A.) Corporation

PATLITE MEXICO S.A. de C.V.

PATLITE Europe GmbH

PATLITE UK LTD

PATLITE (CHINA) Corporation

PATLITE KOREA CO., LTD.

PATLITE TAIWAN CO., LTD.

PATLITE (THAILAND) CO., LTD.

PATLITE (SINGAPORE) PTE LTD

PT. PATLITE INDONESIA

- PATLITE, le logo PATLITE sont des marques commerciales déposées ou des marques de commerce de la société PATLITE au JAPON et/ou dans d'autres pays.
- Technologie de codage audio MPEG Layer-3 sous licence de Fraunhofer IIS et Thomson Licensing.
- Les noms des autres entreprises et produits sont des marques commerciales ou des marques déposées de leurs sociétés respectives.

⚠ MISE EN GARDE

Pour garantir une utilisation correcte de ces produits, lisez le "Manuel d'instructions" avant utilisation. Le non respect de toutes les mesures de sécurité peut entraîner un incendie, un choc électrique ou d'autres accidents. Les caractéristiques sont sujettes à changements sans préavis.