



Impression-pose d'étiquettes

Videojet 9560

Étiquetage de cartons, de boîtes et de films rétractables performant, précis et efficace

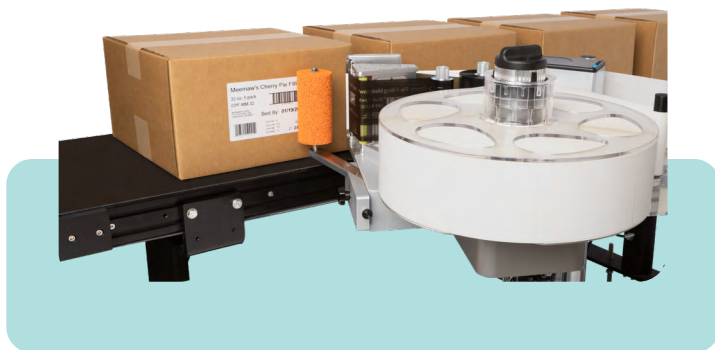


Un expert de l'étiquetage

Découvrez l'évolution du système d'étiquetage Direct Apply éprouvé.

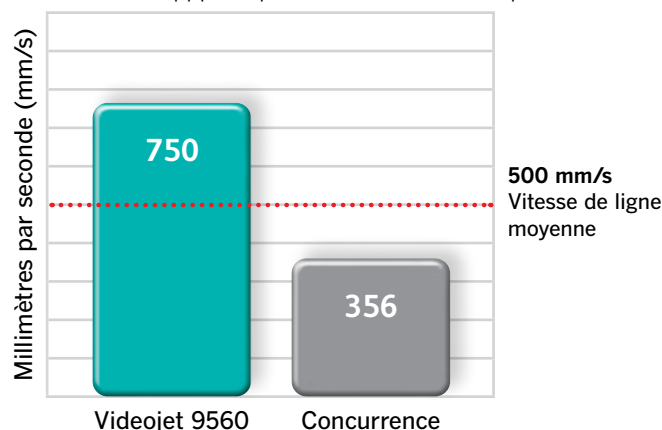
Quand précision et **intelligence** vont de pair

Conçu pour s'adapter au rythme moderne de l'étiquetage à cadence élevée et intégrant une technologie éprouvée, ce système avancé offre une fiabilité constante et un fonctionnement simple. Ne nécessitant ni air comprimé ni configuration complexe, ce système avancé offre une interface utilisateur simple et une connectivité Wi-Fi de pointe afin de rationaliser vos processus de fin de ligne avec une simplicité et une efficacité inégalées.



Vitesses d'impression et de pose des étiquettes sur les emballages*

* Résolution de 300 ppp, étiquette standard de 6 x 4 pouces



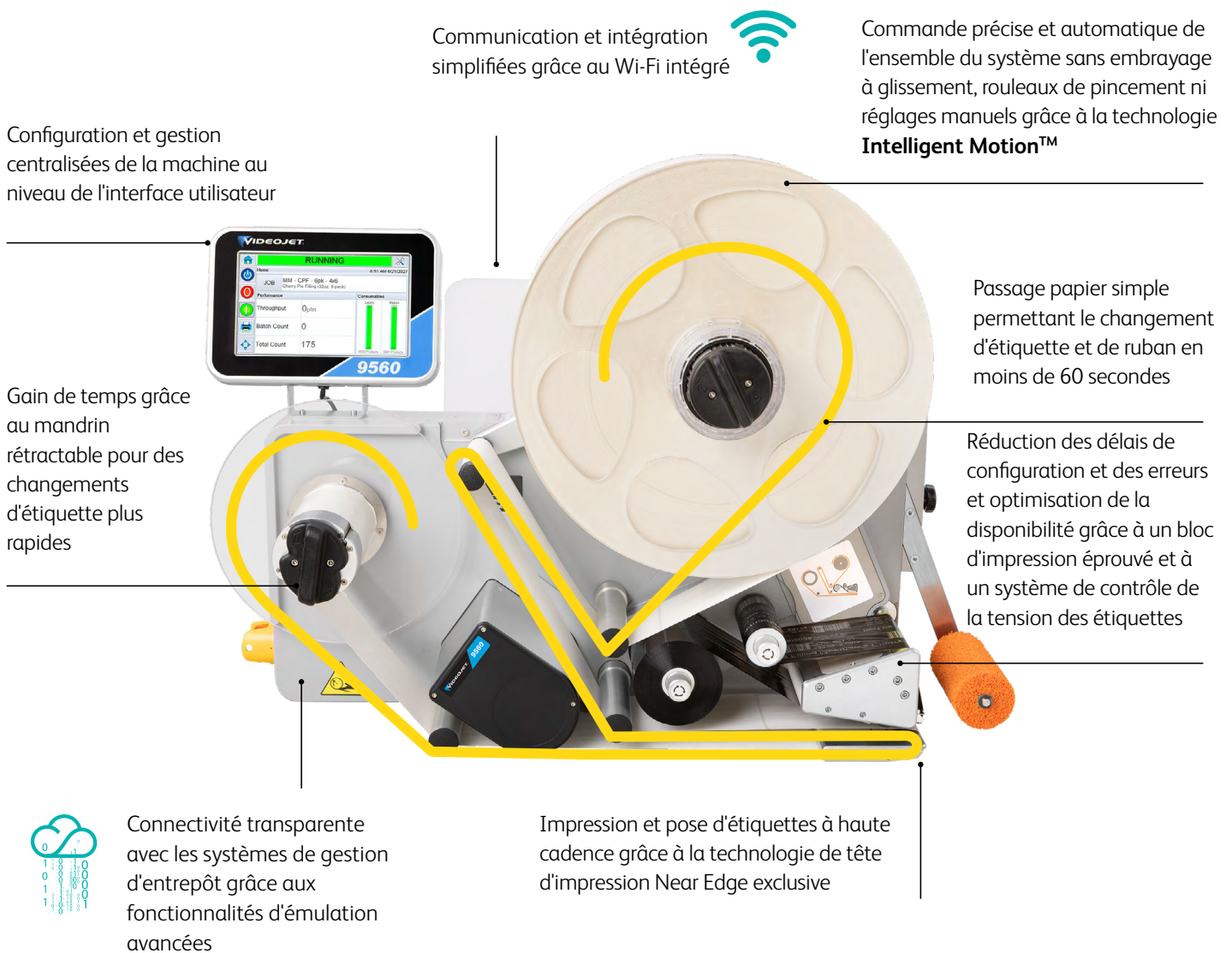
Pourquoi la technologie Direct Apply ?

Impression et application simultanées d'une étiquette sur un emballage qui passe à la vitesse du convoyeur, sans utilisation d'un applicateur à tampon.

- Élimination des bourrages d'étiquettes dans les applications courantes d'étiquetage sur le dessus ou le côté
- Jusqu'à 150 emballages par minute (selon la taille de l'étiquette) sans utilisation d'un applicateur à tampon
- Maintien du rendement, même en cas d'accumulation d'emballages
- Suppression des coûts d'installation et de fonctionnement permanents du fait de l'absence de système d'air comprimé



En quoi la conception du système 9560 est-elle unique ?



Solution de marquage homogène

Améliorez la productivité en fin de ligne et réduisez vos coûts d'étiquetage.



Intelligent Motion™

Les systèmes d'impression-pose d'étiquettes traditionnels ne parviennent souvent pas à répondre aux exigences de performances des opérations d'emballage actuelles. Pour tirer profit d'une conception révolutionnaire, vous devez déterminer où les problèmes peuvent apparaître.

La technologie Intelligent Motion™ brevetée contrôle automatiquement le système tout en éliminant les pièces et réglages supplémentaires qui peuvent entraîner la défaillance d'autres étiqueteuses.

Le système 9560 réduit les 5 causes principales d'arrêts de ligne*

- 1. Bourrages d'étiquettes**
- 2. Bourrages papier**
- 3. Ruptures de ruban**
- 4. Réglages mécaniques**
- 5. Pannes mécaniques**

** Par rapport aux applications à tampon*

Comment la technologie Intelligent Motion™ élimine-t-elle les points de défaillance usuels ?

- ✓ Un système d'entraînement direct contrôle le positionnement et la vitesse d'application des étiquettes sans nécessiter de réglages, d'embrayage ni de rouleaux
- ✓ Un contrôle électronique ajuste et maintient automatiquement la tension, quelle que soit la vitesse ou la taille de l'étiquette, du début à la fin de la bobine
- ✓ La pression de la tête d'impression est automatiquement régulée afin d'optimiser la qualité d'impression et la durée de vie de la tête d'impression
- ✓ Un contrôle précis du ruban permet son entraînement sans embrayage et un fonctionnement en mode économique

Une solution d'étiquetage adaptable

Avec des objectifs de production ambitieux, ainsi qu'une connectivité et une compatibilité transparentes.



Principaux avantages :

- Conception modulaire compatible avec l'utilisation d'applicateurs au besoin
- Intégration simple et rapide aux systèmes d'emballage OEM
- Réduction des erreurs de configuration dues à l'opérateur et sélection des tâches grâce à la fonctionnalité Leader-Suiveuse
- Passage au système 9560 sans nécessité de recréer les fichiers de tâches précédents, gage d'une opérabilité optimale
- Aucun temps d'arrêt grâce à la fonction de double synchronisation de l'imprimante



Moins de câbles, moins de soucis

Le système Videojet 9560 garantit un accès à distance sécurisé et des fonctionnalités analytiques grâce à l'intégration du Wi-Fi*

* Sous réserve de disponibilité dans votre pays

Maîtrise du langage de communication utilisé dans votre usine

Conception d'étiquettes

Compatible avec tous les logiciels de conception d'étiquettes, dont CLARISOFT®, BarTender®, NiceLabel® TEKLYNX®, Loftware, etc.

Émulation

Reproduction du comportement d'autres systèmes, tels que Zebra® (ZPL), SATO™ (SBPL) et CoLOS™ (DCP et CIMCOMMS).

Contrôle

Conception compatible avec une intégration transparente aux réseaux de production et de commande via les protocoles EtherNet/IP™ et ProfiNet®.

EtherNet/IP™

PROFI®
NET

Solution d'étiquetage simple d'utilisation

Interface utilisateur simple et efficace, réduisant le risque d'erreur de l'opérateur.



Principaux avantages :

- Une interface utilisateur de 8 pouces unique pour plus de facilité
- Vidéos d'assistance intégrées pour guider l'opérateur tout au long des tâches de maintenance de routine
- Réduction des interventions de l'opérateur grâce à une sélection rapide des tâches avec le lecteur de codes-barres
- Positionnement flexible des écrans à distance
- Possibilité d'accès à l'interface sur un réseau connecté, y compris via des appareils mobiles
- Suppression des erreurs de saisie de données et réduction des interventions des opérateurs, gage d'un codage correct des produits

Imprimante accessible partout.

Visibilité à distance en temps réel

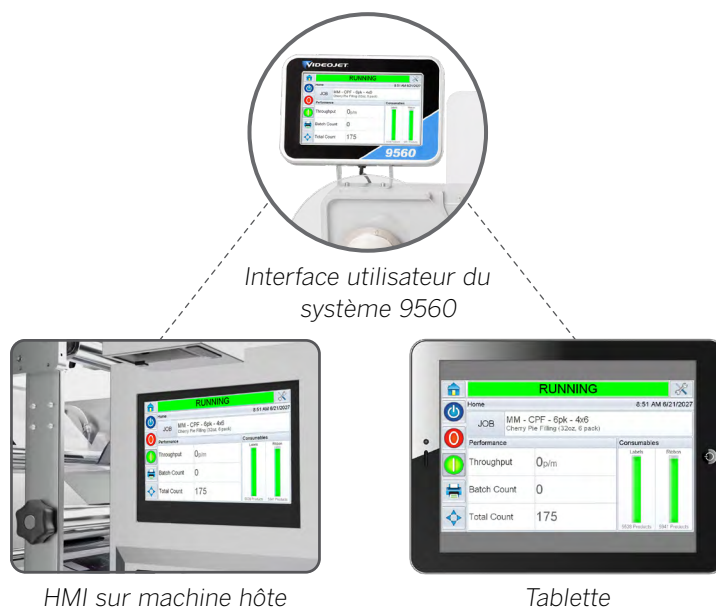
Le service à distance VideojetConnect™ Remote Service* fournit des informations en temps réel sur les problèmes d'impression. Les experts Videojet et vos techniciens peuvent ainsi surveiller l'état de l'équipement, résoudre les problèmes et améliorer les performances à long terme.



** Sous réserve de disponibilité dans votre pays*

Contrôle de l'interface à distance

Créez un point de commande préféré au bureau, sur la ligne ou n'importe où sur le réseau de votre usine, grâce au serveur Web.





Videojet LifeCycle Advantage™

L'imprimante Videojet 9560 met à profit des outils d'analyse avancés, une connectivité à distance et le plus grand réseau de maintenance et d'assistance du secteur pour nous permettre de tenir nos engagements en matière de disponibilité, d'améliorer le fonctionnement des machines dans le temps et de vous aider à redémarrer la production en quelques minutes en cas d'interruption de service imprévue.



Améliorer

- Mise à profit des données générées par un parc d'imprimantes connectées afin d'optimiser en continu les performances d'impression
- Données de service à distance pour identifier les améliorations opérationnelles potentielles et vous aider à mieux exploiter vos infrastructures



Garantir

- Accès à la formation à distance à la demande sur simple pression d'un bouton
- Des contrats de maintenance préventive périodique, pour que votre imprimante soit toujours au top de ses capacités
- Des alertes à distance configurables informent les clients des défauts en cours et de problèmes potentiels, pour une résolution proactive entre les cycles de production



Résoudre

- Prise en charge en quelques minutes des réparations avec l'aide de l'équipe d'experts Videojet, sans avoir à attendre une intervention sur site
- Bénéficiez de la plus grande organisation mondiale de services du secteur pour prendre en charge vos besoins sur site au besoin

Technologie d'impression au service de vos objectifs de développement durable

- Système d'air comprimé inutile. Conforme aux initiatives de développement durable de nombreuses usines de fabrication, ce qui réduit la consommation d'énergie et donc les émissions de dioxyde de carbone (CO₂).
- Technologie novatrice réduisant le gaspillage grâce aux commandes intelligentes du ruban et des étiquettes.
- Fonctionnalités d'entretien à distance réduisant les interventions sur site.

La gamme de systèmes d'étiquetage Videojet offre l'agilité nécessaire pour garder une longueur d'avance sur les exigences réglementaires et de développement durable en constante évolution, ainsi que sur les besoins de la ligne d'approvisionnement en matière de réduction des déchets, de recyclage et d'optimisation des ressources de transport qui en découlent. Grâce à nos solutions complètes d'étiquetage, vous pouvez réduire votre impact environnemental et optimiser votre ligne d'approvisionnement tout en maintenant les plus hauts niveaux d'efficacité et de fiabilité.



Videojet® 9560

Système d'impression-pose d'étiquettes

Mode d'application

Direct Apply (standard) avec système d'entraînement des étiquettes Intelligent Motion™
Applicateurs en option : face avant, angle arrière et télescopique (voir fiche annexe)

Technologie d'impression

Impression à transfert thermique avec système d'entraînement du ruban Intelligent Motion™ et thermique direct Têtes d'impression de 53, 76, 107 et 160 mm disponibles

Résolution d'impression

300 ppp / 200 ppp en mode émulation

Contrôle de l'état de la tête d'impression

Remplacement de la tête d'impression rapide et sans outil

Vitesse d'impression

Largeur d'étiquette < 10,2 cm (4,0 pouces) : jusqu'à 500 mm/s (19,6 pouces/s) en mode standard et jusqu'à 750 mm/s (29,5 pouces/s) en mode haute cadence

Largeur d'étiquette > 10,2 cm (4,0 pouces) : jusqu'à 400 mm/s (15,7 pouces/s) en mode standard
Les vitesses dépendent de la taille de l'étiquette et de l'application

Rendement

150 emballages par minute, en fonction de la longueur de l'étiquette et des dimensions du carton
Possibilité de rendement supérieur en fonction des détails spécifiques de l'application

Spécifications du ruban

Largeur : 55 mm (2,2"), 76 mm (3,0"), 110 mm (4,3") (standard) et 162 mm (6,4")
Capacité : jusqu'à 830 m de ruban, avec mode économiseur automatique (écart de ruban < 1 mm entre les impressions successives, indépendamment de la taille de l'étiquette ou de la vitesse)
Détection de niveau de ruban bas et de fin de ruban avec planification du temps de changement intégrée en standard

Spécifications de l'étiquette

Largeur/longueur : 40 à 165 mm / 50 à 330 mm (1,6 à 6,5" / 2,0 à 11,8")
Capacité : jusqu'à 400 mm de diamètre pour la bobine (généralement pour plus de 9 000 étiquettes à codes-barres GS1 standard par rouleau)
Détection de niveau d'étiquettes bas et de fin de bobine, avec planification du temps de changement intégrée en standard
Réglage automatique selon la taille et le type d'étiquette ou de film protecteur
Base de données d'étiquettes intégrée de 1 Go, l'équivalent de 62 000 créations d'étiquettes à codes-barres GS1 standard

Caractéristiques d'impression

Polices entièrement téléchargeables pour TrueType® (prise en charge de nombreuses langues et Unicode) ; champs de texte fixes, variables et fusionnés ; formats date/heure adaptables ; formats de code Shift adaptables ; calculs automatiques des dates de péremption et gestion de la concession ; incrémentation/décrémentation automatique des compteurs ; prise en charge de plusieurs formats graphiques (jusqu'au maximum de la zone d'impression) ; liaison des champs aux bases de données ; taille de texte et de zone de texte modifiable

Codes-barres pris en charge

EAN 8, EAN 13, UPC-A, UPC-E, Code 39, GS1-128, Code 128, ITF, RSS (y compris les codes composites 2D) ; d'autres sont disponibles sur demande

Connectivité

Ethernet, alimentation par câble Ethernet, RS232, E/S configurable (24 V, PNP et sans tension) USB (pour la sauvegarde/restauration et le chargement d'étiquettes), contrôle distant du système Videojet 9560 via un navigateur Web

Protocoles de communication

Compatible avec Videojet CLARISUITE™
Protocoles Videojet binaires et ASCII simples
Compatible avec tout logiciel de conception d'étiquettes prenant en charge les moteurs d'impression Zebra ou Sato
Prise en charge des protocoles Zebra (ZPL), Sato (SBPL) et Markem-Imaje (Cimcomms, DCP) EtherNet/IP™
PROFINET®

Interface

Contrôleur CLARiTY™ avec tutoriels vidéo interactifs intégrés

Langues prises en charge

Arabe, bulgare, tchèque, danois, anglais, allemand, grec, finnois, français, hébreu, hongrois, italien, japonais, coréen, néerlandais, norvégien, polonais, portugais, roumain, russe, serbe, chinois simplifié, slovaque, espagnol, suédois, thaïlandais, turc, chinois traditionnel, vietnamien

Consommation d'air

Pas d'air requis pour l'étiquetage Direct Apply standard

Consommation électrique

90 – 260 V c.a. (115 W à 50 emballages par minute)

Environnement opérationnel

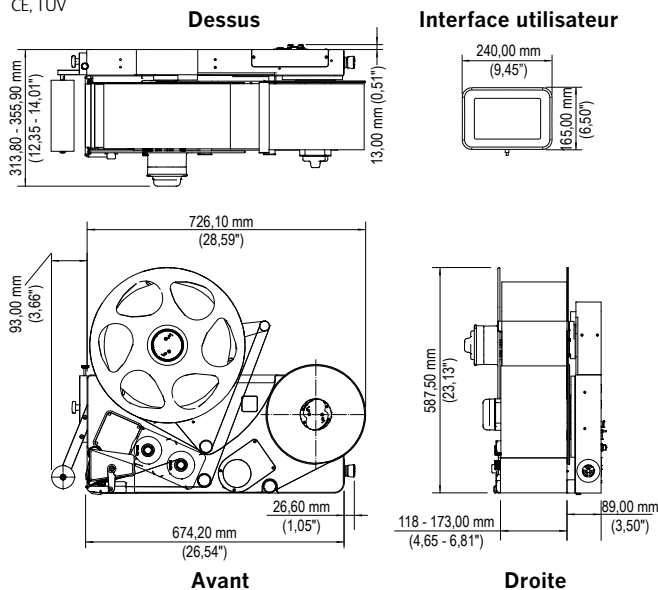
Plage de températures : 5 à 40 °C
Humidité : 20 à 85 % d'humidité relative, sans condensation

Poids

40 kg (max., ruban et étiquettes non compris)

Certifications applicables

CE, TUV



Appelez le **0805 102 718**

(prix d'un appel local)

Envoyez un mail à marquage@videojet.fr

ou rendez-vous sur le site www.videojet.fr

Videojet Technologies SAS

ZA Courtaboeuf / 16 av. du Québec / Bât. Lys

91140 Villebon Sur Yvette / France

© 2024 Videojet Technologies SAS — Tous droits réservés.

Videojet Technologies a comme politique de toujours améliorer ses produits. Nous nous réservons le droit de modifier la conception et/ou les spécifications de nos produits sans préavis.

Réf. SL000730
br-9560-fr-0624

VIDEOJET