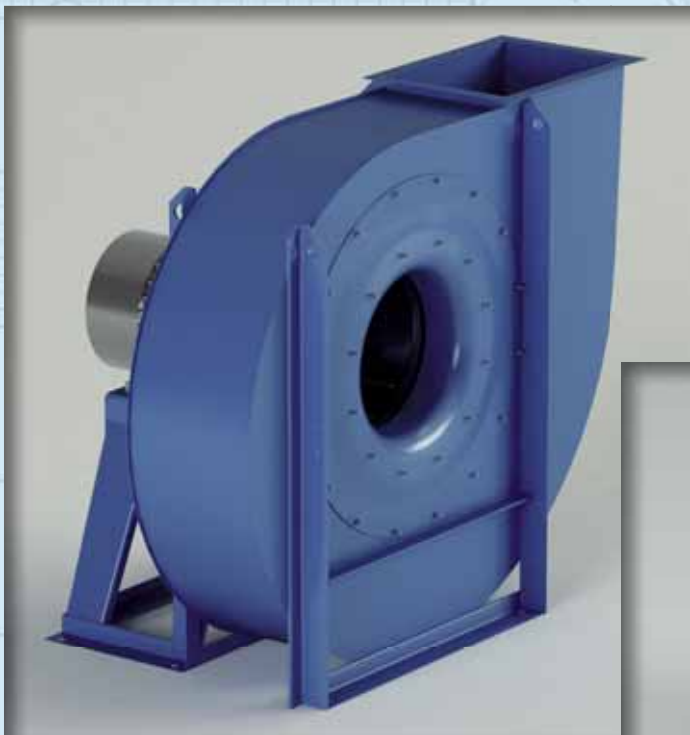


Mod. **PRA**



$Q = 1500 \div 140000 \text{ m}^3/\text{h}$

$Q = 0.4 \div 39 \text{ m}^3/\text{s}$

$p_t = 150 \div 1100 \text{ mmH}_2\text{O}$

$p_t = 1500 \div 11000 \text{ Pa}$



Campo di lavoro

Portate piccole-medie-alte. Pressioni medie.

Tipo di pala

Curva, rovescia (negativa), vedi pag. 2.2.

Applicazioni

Per trasporto pneumatico, fumi, polveri fini. Adatto al trasporto di materiali solidi in miscela con aria, trucioli e segatura con ventilatore non attraversato.

Esecuzioni costruttive standard

Es.1-Es.4-Es.5-Es.8-Es.9-Es.12, vedi pag. 2.5 - 2.6.

Temperature del fluido standard

-10÷+60°C. Per altre temperature vedi da pag. 1.12 a pag. 1.15.

Tipo di costruzione

Ventilatore in lamiera di Fe360, girante in Fe360 equilibrata staticamente e dinamicamente. Per altri materiali vedi da pag. 1.12 a pag. 1.15.

Dati di funzionamento

Condizioni dell'aria all'aspirazione T=20°C, 0m.s.l.m. e $\rho=1.205 \text{ kg/m}^3$.

Rumorosità

Espressa in potenza sonora L_{wA} [dB(A)] rilevata in campo libero con ventilatore canalizzato, vedi da pag. 1.43 a pag. 1.49.

Orientamenti

N°8 RD (rotazione oraria vista lato trasmissione) e N°8 LG. Ventilatore in versione imbullonata orientabile per le taglie 250-400, orientamento fisso per le taglie 450-1250. Vedi pag. 2.7.

Costruzioni speciali

Vedi da pag. 2.20 a pag. 2.30.

Classi giranti

La seguente tabella fa riferimento a condizioni di lavoro standard. In condizioni di esercizio gravose si consiglia di contattare il servizio clienti di CORAL per conoscere la tipologia di girante più idonea.

PRAANDEZZA VENTILATORE • PRAandeur • Size • PRAöße • Tamaño	RPM MASSIMO • Maxi tours/min. • Max rpm • Max. U/min • R.p.m. máx.			
	CLASSE I	CLASSE II	CLASSE III	CLASSE IV
PRA250/R	4100	5800		
PRA250	4000	5600		
PRA280/R	3750	5400		
PRA280	3600	5000		
PRA320/R	3500	4750		
PRA320	3400	4500		
PRA360/R	3300	4250	4750	
PRA360	3200	4000	4500	
PRA400/R	3100	3750	4250	
PRA400	2950	3600	4000	
PRA450/R	2800	3400	3750	
PRA450	2600	3200	3550	
PRA500/R	2500	3000	3350	3570
PRA500	2350	2800	3150	3500
PRA560/R	2200	2650	3000	3300
PRA560	2100	2500	2800	3100
PRA630/R	2000	2350	2700	
PRA630	1900	2250	2550	
PRA700/R	1800	2150	2400	
PRA700	1700	2000	2250	
PRA800/R	1600	1900	2100	
PRA800	1500	1800	2000	
PRA900/R	1400	1700	1900	
PRA900	1300	1600	1800	
PRA1000	1100	1400	1600	
PRA1120	1200	1350	1450	
PRA1250	1000	1150	1250	

VALORI VALIDI FINO A 60°C

• Valeurs valables jusqu'à 60°C • Values valid up to 60°C
• Werte bis 60°C gültig • Valores válidos hasta 60°C

FRA • entre • between • zwischen • entre	60°C	E • et • and • und • y	100°C	DECLASSARE VELOCITÀ • déclasser vitesse • degrade speed • Geschwindigkeit herabsetzen • rebajar velocidad	4%
	100°C		150°C		10%
	150°C		200°C		16%
	200°C		250°C		23%
	250°C		300°C		30%
	300°C		350°C		37%
	350°C		400°C		45%
	400°C		450°C		54%
	450°C		500°C		64%

■ Domaine de travail

Débats petits-moyens-élevés. Moyennes pressions.

Type d'ailette

Courbée, inversée (négative), voir page 2.2.

Applications

Pour transport pneumatique, fumées, poussières fines. Convient au transport de matières solides en mélange dans l'air, copeaux et sciure avec ventilateur non traversé.

Configurations de constructions standard

Ex.1- Ex.4- Ex.5- Ex.8- Ex.9- Ex.12, voir pages 2.5 - 2.6.

Températures du fluide standard

-10÷+60°C. Pour d'autres températures voir pages 1.12-1.15.

Type de fabrication

Ventilateur en tôle de Fe360, turbine en Fe360 équilibrée statiquement et dynamiquement. Pour d'autres matériaux, voir pages 1.12-1.15.

Données de fonctionnement

Conditions de l'air à l'aspiration T=20°C, 0 m asl et $\rho=1.205 \text{ kg/m}^3$.

Niveau sonore

Exprimé en puissance sonore L_{wA} [dB(A)], relevé à l'air libre avec un ventilateur canalisé, voir pages 1.43 - 1.49.

Orientations

8 RD (rotation dans le sens des aiguilles d'une montre côté transmission) et 8 LG. Ventilateur en version boulonnée orientable pour les tailles 250-400, orientation fixe pour les tailles 450-1250. Voir page 2.7.

Fabrications spéciales

Voir pages 2.20-2.30.

Classes de turbines

Le tableau ci-dessus fait référence aux conditions de travail normales, en conditions de travail pénibles, on préconise de contacter le service clientèle de CORAL pour connaître le type de turbine le plus adapté.

■ Field of operation

Low-medium-high flow rates. Average pressures.

Blade type

Curve, backward (negative), see pg. 2.2.

Applications

For pneumatic transport, fumes, fine dust. Suitable for transporting solid materials mixed with air, chips and sawdust with a non-transited fan.

Standard constructional arrangements

Arr.1-Arr.4-Arr.5-Arr.8-Arr.9-Arr.12, see pgs. 2.5 - 2.6.

Standard fluid temperatures

-10÷+60°C. For other temperatures see pgs. 1.12 to 1.15.

Type of construction

Fan in Fe360 plate, impeller in Fe360 statically and dynamically balanced. For other materials see pgs. 1.12 to 1.15.

Operating specifications

Condition of inlet air T=20°C, 0 m above sea level and $\rho=1.205 \text{ kg/m}^3$.

Noise level

Expressed as sound power L_{wA} [dB(A)] measured in free field with ducted fan, see pgs. 1.43 to 1.49.

Orientations

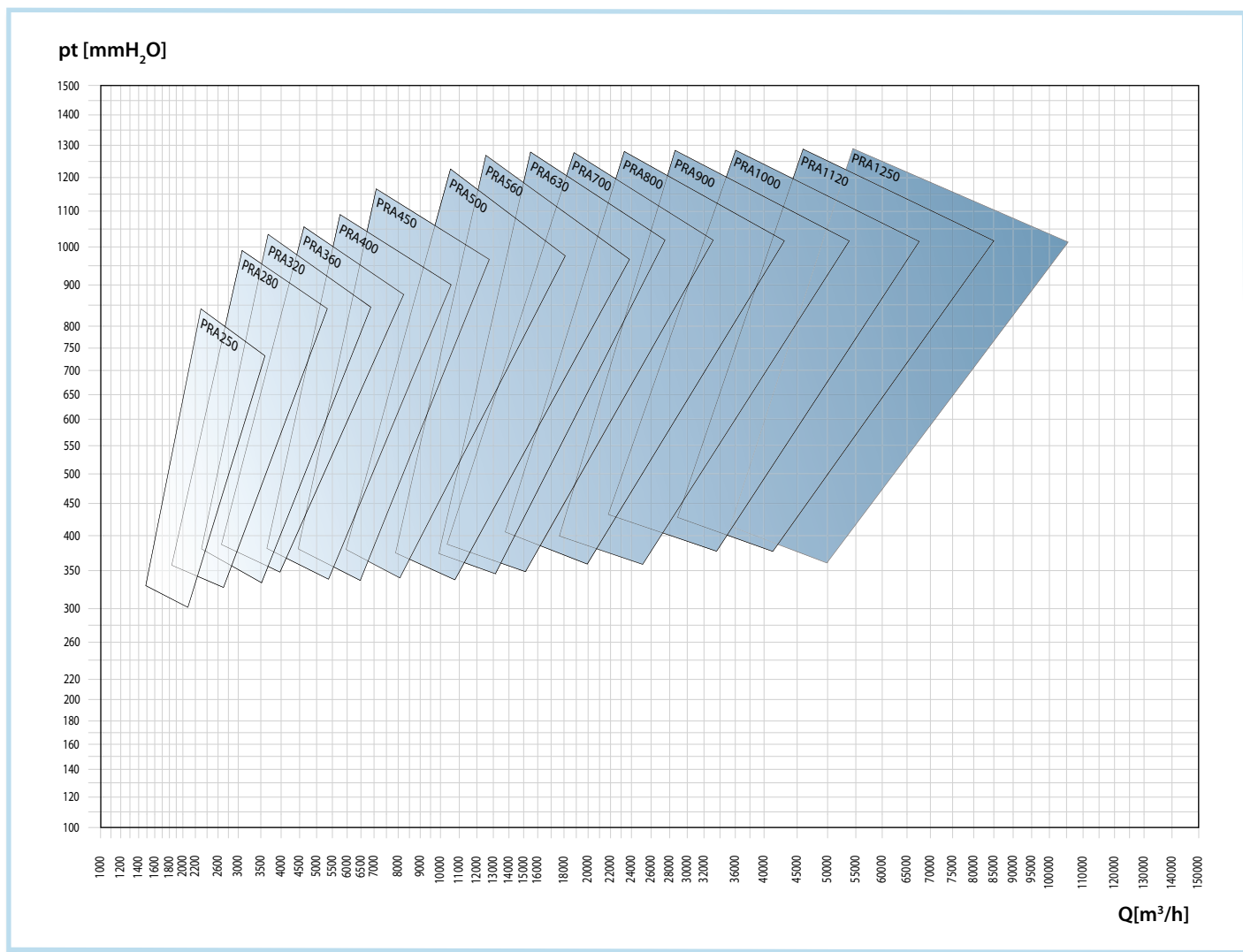
No.8 RD (clockwise viewed from transmission side) and No.8 LG. Fan in bolted orientable version for sizes 250-400, fixed orientation for sizes 450-1250. See pg. 2.7.

Special applications

See pgs. 2.20 to 2.30.

Impeller classes

The above table refers to standard operating conditions, in heavy-duty service conditions it is advisable to contact the CORAL Customer Service to establish the most suitable type of impeller.



■ **Arbeitsbereich**

Niedrige - mittlere - grosse Fördermengen. Mittlere Drücke.

Schaufelform

Kurve, rückwärts gekrümmt (negativ), siehe Seite 2.2.

Anwendungen

Zum Transport von Luft, Rauch, Feinstaub. Zum Transport von in Luft enthaltenen Feststoffen, Spänen und Sägestaub bei nicht direkt durchströmten Ventilator geeignet.

Konstruktive Standardausführungen

Ausf. 1-Ausf. 4-Ausf. 5-Ausf. 8-Ausf. 9-Ausf. 12, siehe Seiten 2.5 - 2.6.

Standardtemperatur des Mediums

-10 ÷ +60°C. Für andere Temperaturen siehe Seiten 1.12 bis 1.15.

Konstruktionsart

Ventilator aus Blech Fe360, Laufrad aus Fe360, statisch und dynamisch ausgewuchtet. Für andere Materialien siehe Seiten 1.12 bis 1.15.

Betriebsdaten

Physikalischer Zustand der Ansaugluft T = 20°C, 0 m ü. M. und ρ = 1.205 kg/m³.

Geräuschpegel

angegeben als Schalleistungspegel L_{wA} [dB(A)] mit Messung im Freifeld und an Rohren angeschlossenen Ventilatore, siehe Seiten 1.43 bis 1.49.

Ausrichtung

8 Modelle RD (Drehrichtung im Uhrzeigersinn, von Antriebsseite aus gesehen) und 8 Modelle LG. Angeschraubter, in der Ausrichtung veränderbarer Ventilator in den Grössen 250-400, mit Vorderstütze und damit nicht veränderbar ab Grösse 450 mit Riementrieb, immer ausrichtbar bei allen direkt angetriebenen Ventilatoren ohne Vorderstütze, siehe Seite 2.7.

Spezialausführungen

Siehe Seiten 2.20 bis 2.30.

Laufradklassen

Die obenstehende Tabelle bezieht sich auf normale Betriebsbedingungen. Bei erschwerenden Betriebsbedingungen wird empfohlen, den Kundenservice der CORAL zu kontaktieren, um den am besten geeigneten Laufradtyp zu bestimmen.

■ **Campo de trabajo**

Caudales pequeños-medios-altos. Presiones medias.

Tipo de pala

Curva, invertida (negativa), ver pág. 2.2.

Aplicaciones

Para transporte neumático, humos y/o polvos finos. Apto para el transporte de materiales sólidos mezclados con aire, virutas y serrín sin transitar por el ventilador.

Variantes constructivas estándares

Ejec. 1-Ejec. 4-Ejec. 5-Ejec. 8-Ejec. 9-Ejec. 12, ver págs. 2.5 - 2.6.

Temperaturas del fluido estándares

De -10 a +60°C. Para otras temperaturas, ver págs. de 1.12 a 1.15.

Tipo de construcción

Ventilador de chapa en Fe360, rotor en Fe360 equilibrado estática y dinámicamente. Para otros materiales, ver págs. de 1.12 a 1.15.

Datos de funcionamiento

Condiciones del aire en aspiración T = 20°C, 0 m SNM y ρ = 1.205 kg/m³.

Niveles de ruido

Expresados en potencia sonora L_{wA} [dB(A)] medida en campo abierto con ventilador canalizado, ver págs. de 1.43 a 1.49.

Orientaciones

8 RD (rotación dextrógira vista desde el lado de transmisión) y 8 LG. Ventilador en versión empennada orientable para tamaños 250-400, orientación fija para tamaños 450-1250. Ver pág. 2.7.

Construcciones especiales

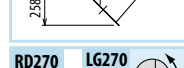
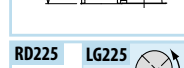
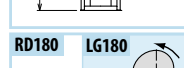
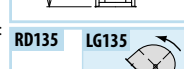
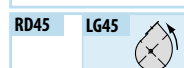
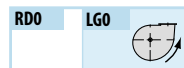
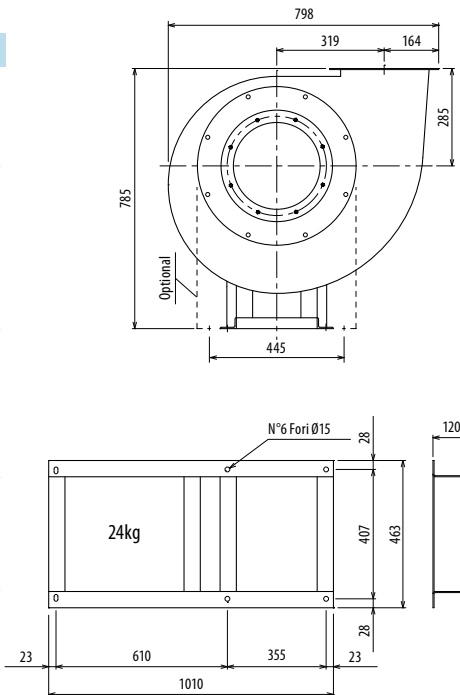
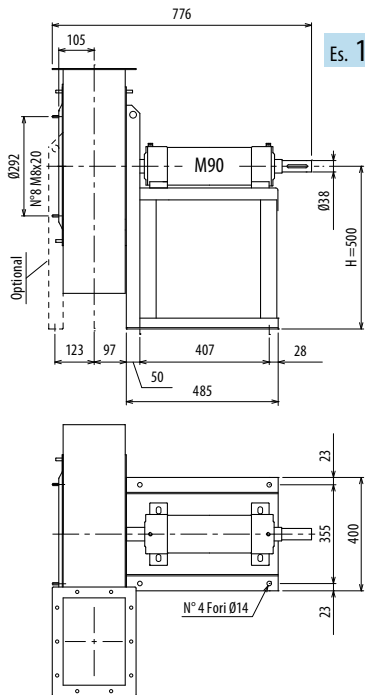
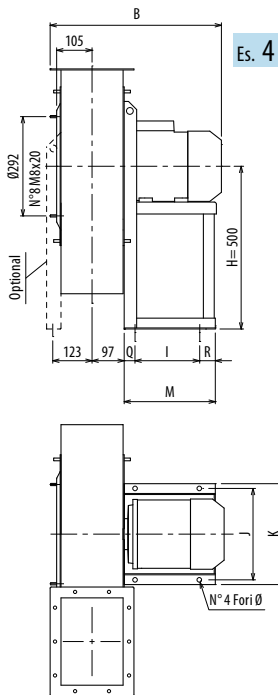
Ver págs. de 2.20 a 2.30.

Clases de rotores

La tabla arriba hace referencia a condiciones de trabajo estándares, en condiciones de funcionamiento pesadas, se aconseja llamar al Servicio de atención al cliente de CORAL para conocer el tipo de rotor más adecuado.

Tipo • Type • Type • Typ • Tipo		P inst. [kW]	n	LpA [dB(A)]	Tolleranza sulla portata ±5% • Tolérance sur le débit ±5% • Load tolerance ±5% • Durchsatztoleranz ±5% • Tolerancia respecto caudal ±5%														
Ventilatore • Ventilateur • Fan • Ventilator • Ventilador	Motore • Moteur • Motor • Motor • Motor				Q [m³/h]														
					1440	1620	1800	1980	2160	2520	2880	3240	3600	3960	4320	4680	5400	6120	7200
					pt[mmH ₂ O]														
PRA250/2R	90	2,2	2920	65	258	256	253	249	244	233	219								
PRA250/2	100	3	2930	66	267	265	262	259	255	246	234	219	200						
PRA280/2R	112	4	2930	69				342	338	329	319	307	293	278	262				
PRA280/2	132	5,5	2950	72				359	354	346	336	324	310	295	277	238			
PRA320/2R	132	7,5	2950	77							412	407	400	391	375	368	337	300	235
PRA320/2	160	11	2950	80							453	450	445	439	431	421	396	366	311
PRA360/2R	160	11	2950	76									500	494	488	481	466	450	420
PRA360/2	160	15	2960	84										541	535	529	517	502	477
PRA400/2R	180	22	2960	84												623	613	601	582
PRA400/2	200	30	2970	87													690	681	666
PRA450/2R	200	37	2970	87															792
PRA450/2	225	45	2970	87															
PRA500/2R	280	75	2970	91															
PRA500/2	280	90	2970	94															
PRA560/2R	315	132	2980	92															
PRA560/2	315	160	2980	98															
PRA360/4R	90	1,5	1420	62				114	113	110	105	101	95	90	83	75			
PRA360/4	100	2,2	1420	63				124	122	120	116	113	107	102	98	91	75		
PRA400/4R	100	3	1420	65						142	139	137	133	129	126	121	111	97	
PRA400/4	112	4	1440	68							161	159	156	153	151	147	137	128	108
PRA450/4R	112	4	1440	69									186	183	180	178	172	164	152
PRA450/4	132	5,5	1455	70										214	213	211	206	201	190
PRA500/4R	132	7,5	1455	69												255	252	247	240
PRA500/4	160	11	1460	77													276	272	266
PRA560/4R	160	15	1460	78															326
PRA560/4	180	22	1470	81															
PRA630/4R	200	30	1470	82															
PRA630/4	225	37	1480	86															
PRA700/4R	225	45	1480	83															
PRA700/4	250	55	1480	87															
PRA800/4R	280	75	1480	89															
PRA800/4	315	110	1485	94															
PRA900/4R	315	132	1485	92															
PRA900/4	315	160	1485	95															
PRA560/6R	132	4	950	64												138	136	133	128
PRA560/6	132	5,5	950	69													148	145	140
PRA630/6R	160	7,5	960	71														172	168
PRA630/6	160	11	960	73															186
PRA700/6R	180	15	970	74															
PRA700/6	200	18,5	975	77															
PRA800/6R	200	22	975	79															
PRA800/6	225	30	975	81															
PRA900/6R	250	37	980	83															
PRA900/6	280	55	980	86															

Il livello di pressione sonora ponderato A, LpA (cap.14), corrisponde al valore rilevato, nelle condizioni di prova, nel punto di massima rumorosità.



Il ventilatore è orientabile - Peso in tabella comprensivo di motore

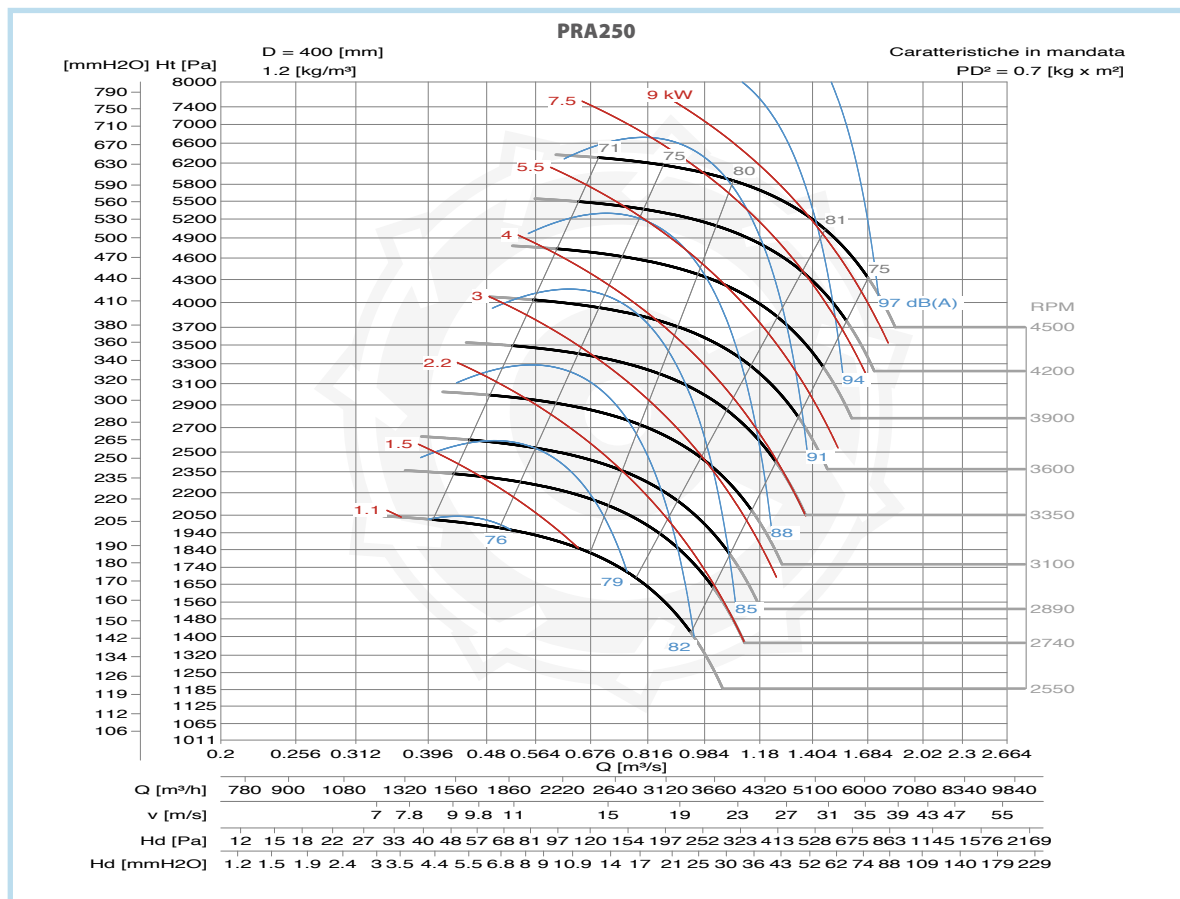
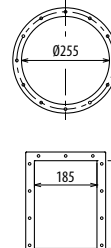
- Le ventilateur est orientable
 - The fan is revolvable
 - Der Ventilator ist drehbar
 - El ventilador es orientable
- Le poids dans le tableau inclut le moteur The weight indicated in the table includes motor Gewichtsangabe in Tabelle inkl. Motor El peso en la tabla incluye el motor

Ulteriori informazioni e quote:
 ■ Further information and sizes:
 ■ Weitere Infos und Größen:
 ■ Más informaciones y medidas:

TIPO - Type		PESO Weight Kg	PD ² Kg f x m ²	B	I	H	H1	H2	J	K	M	Q	R	Ø
VENTILATORE Fan	MOTORE Motor													
PRA250/2R	90L2	73	0,6	511	133	500	285	500	234	260	246	55	58	12
PRA250/2	100 L2	81	0,66	536	197	500	285	500	289	324	276	30	49	12
PRA250/T		80	0,70			500	285	500						

pg. / s. 4,6

pg. / s. 4,5



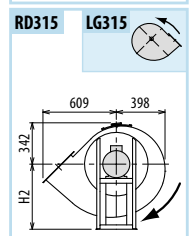
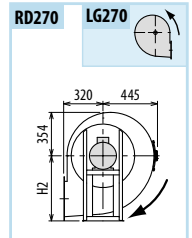
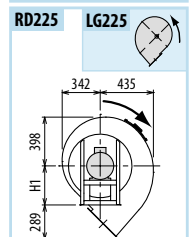
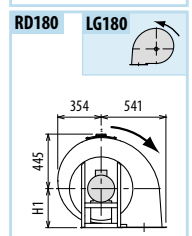
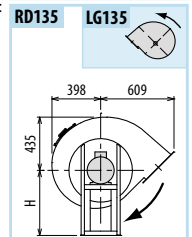
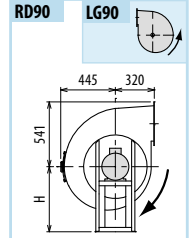
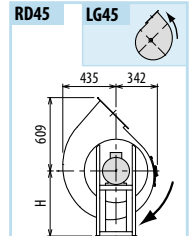
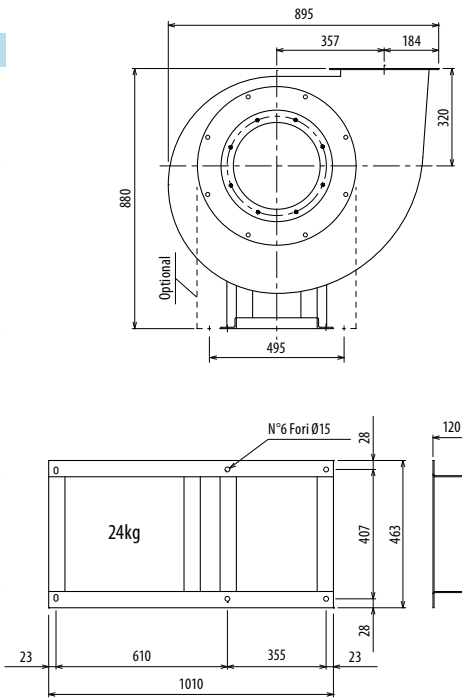
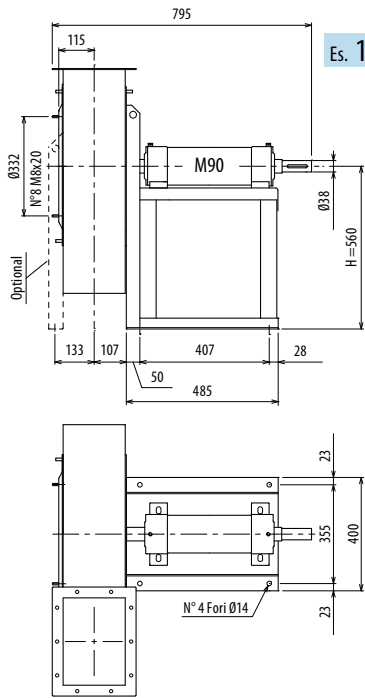
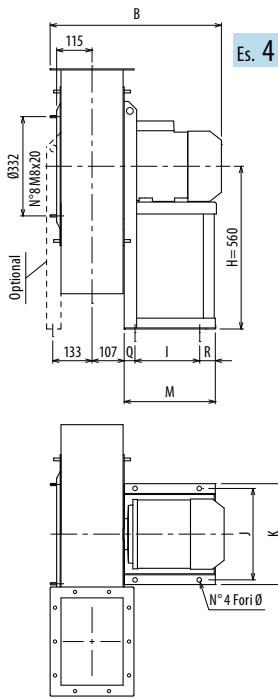
DIMENSIONI D'INGOMBRO E PESI/CURVE DI FUNZIONAMENTO

■ DIMENSIONS D'ENCOMBREMENT ET POIDS/COURBES DE FONCTIONNEMENT ■ OVERALL DIMENSIONS AND WEIGHT/WORKING CURVES
 ■ AUSMAßE UND GEWICHTE/FUNKTIONSKURVEN ■ DIMENSIONES QUE OCUPA Y PESOS/CURVAS DE FUNCIONAMIENTO

PRA280



PRA



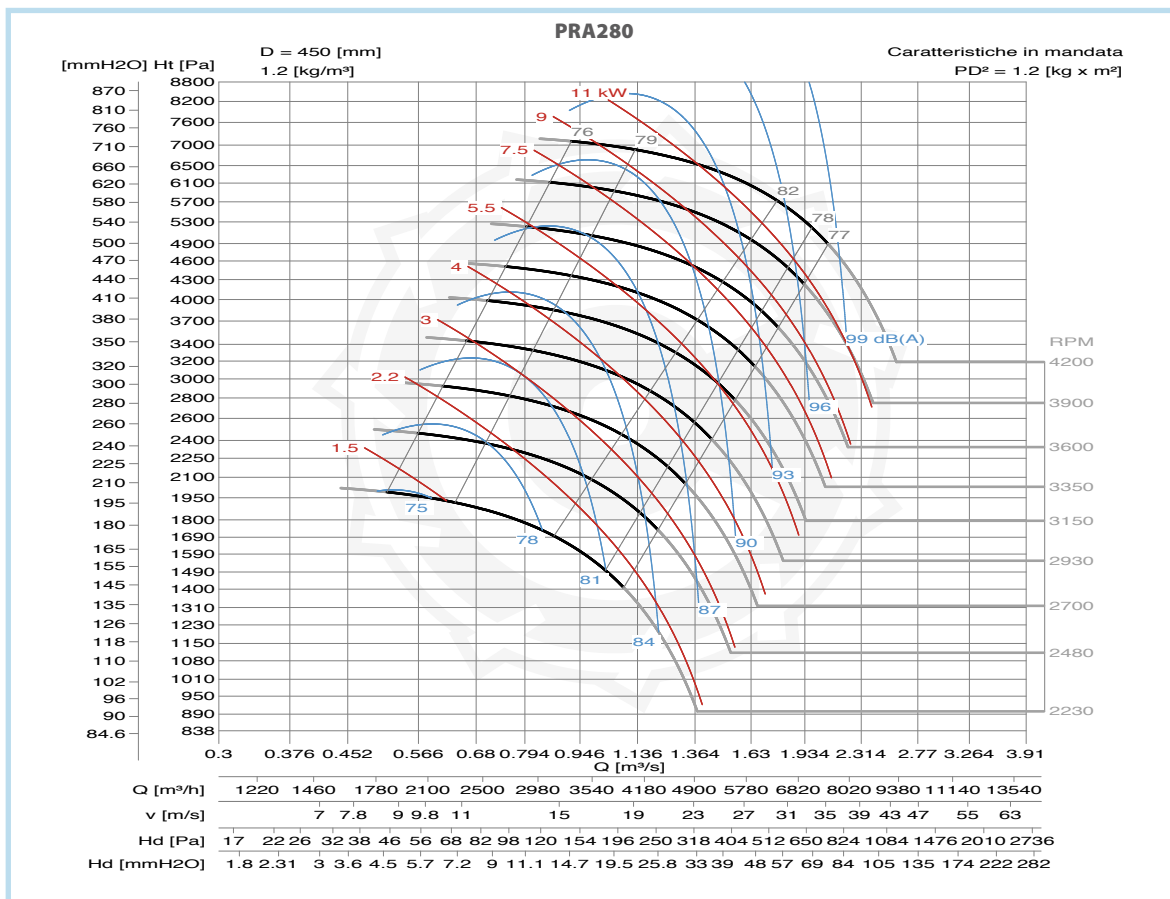
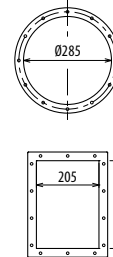
Il ventilatore è orientabile - Peso in tabella comprensivo di motore

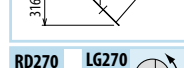
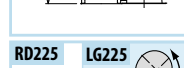
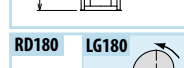
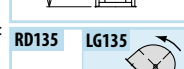
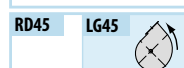
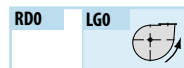
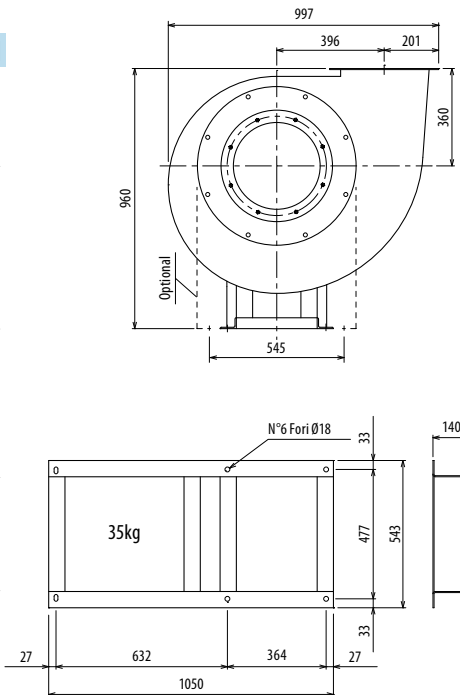
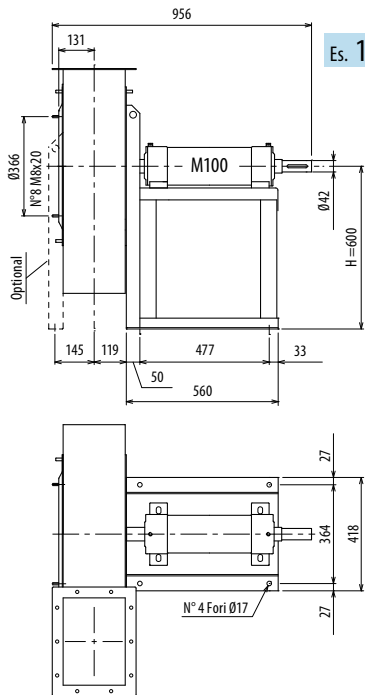
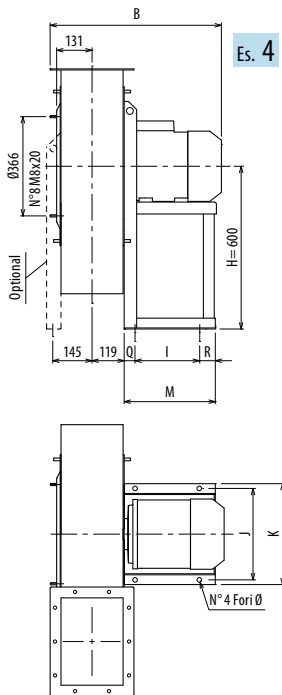
- Le ventilateur est orientable
 - The fan is revolvable
 - Der Ventilator ist drehbar
 - El ventilador es orientable
- Le poids dans le tableau inclut le moteur The weight indicated in the table includes motor Gewichtsangabe in Tabelle inkl. Motor El peso en la tabla incluye el motor

Ulteriori informazioni e quote:
 ■ Ulteriori informazioni e cotes:
 ■ Further information and sizes:
 ■ Weitere Infos und Größen:
 ■ Más informaciones y medidas:

TIPO - Type		PESO Weight Kg	PD ² Kg f x m ²	B	I	H	H1	H2	J	K	M	Q	R	Ø
VENTILATORE Fan	MOTORE Motor													
PRA280/2R	112 M2	107	1,0	580	197	560	320	560	289	324	276	30	49	12
PRA280/2	132 S2	136	1,2	622	237	560	320	560	337	372	336	40	59	12
PRA280/T		95	1,2			560	320	560						

pg. / s. 4.6
 pg. / s. 4.5





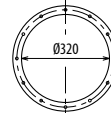
Il ventilatore è orientabile - Peso in tabella comprensivo di motore

- Le ventilateur est orientable
 - The fan is revolvable
 - Der Ventilator ist drehbar
 - El ventilador es orientable
- Le poids dans le tableau inclut le moteur The weight indicated in the table includes motor Gewichtsangabe in Tabelle inkl. Motor El peso en la tabla incluye el motor

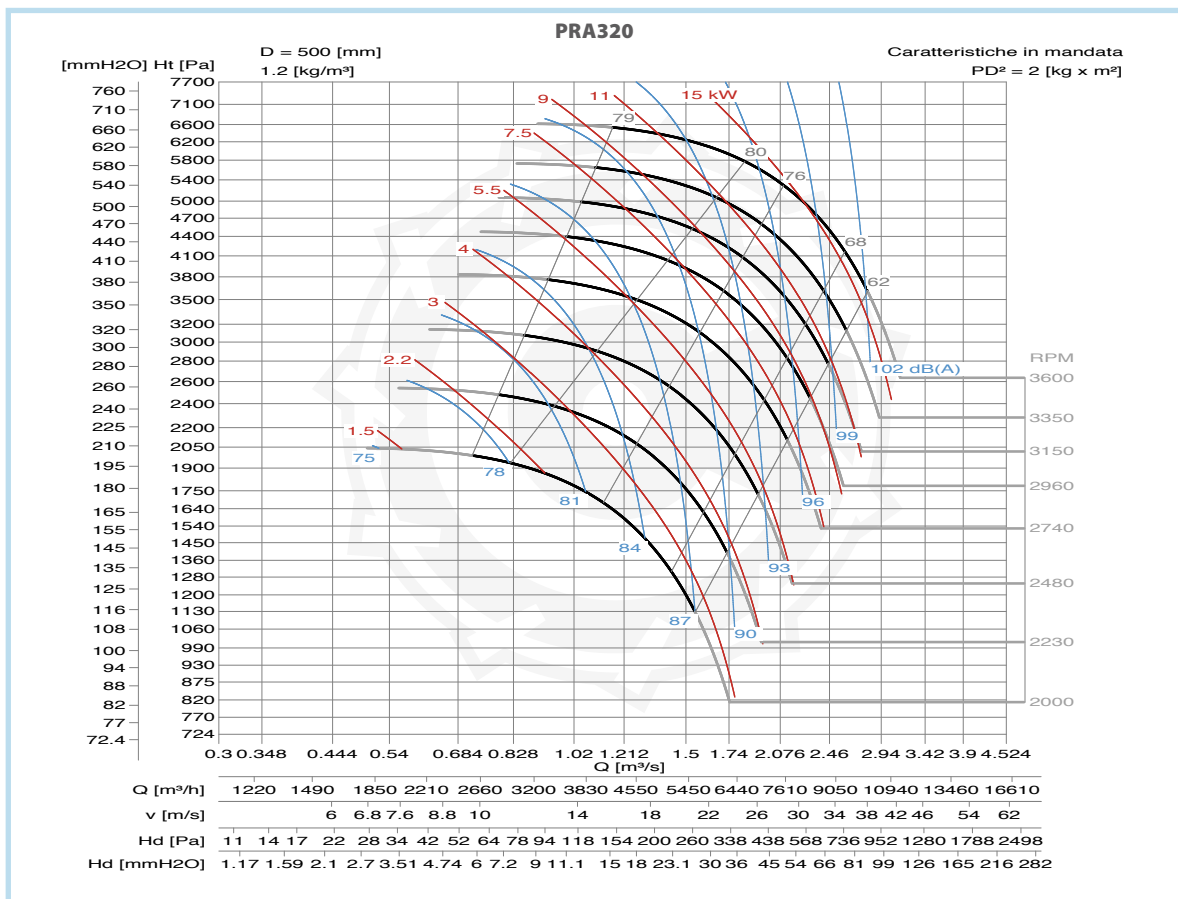
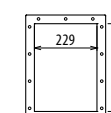
Ulteriori informazioni e quote:
 ■ Ulérieures informations et cotes:
 ■ Further information and sizes:
 ■ Weitere Infos und Größen:
 ■ Más informaciones y medidas:

TIPO - Type		PESO Weight	PD ² Kg f x m ²	B	I	H	H1	H2	J	K	M	Q	R	Ø
VENTILATORE Fan	MOTORE Motor													
PRA320/2R	132 S2	145	1,8	640	237	600	360	600	337	372	336	40	59	12
PRA320/2	160 M2	210	2,0	780	337	600	360	600	395	440	436	50	49	14
PRA320/T		135	2,0			600	360	600						

pg. / s. 4,6



pg. / s. 4,5



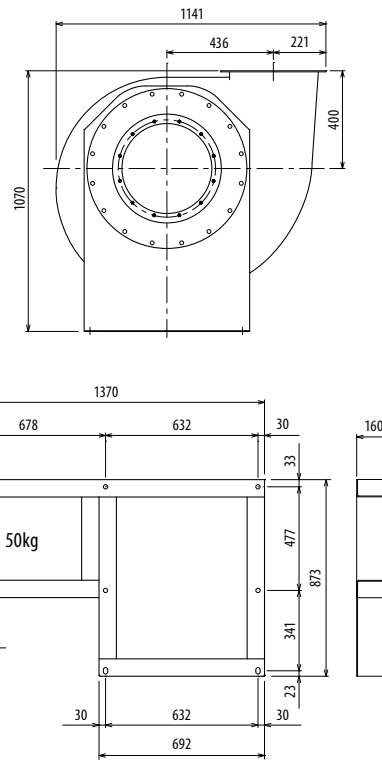
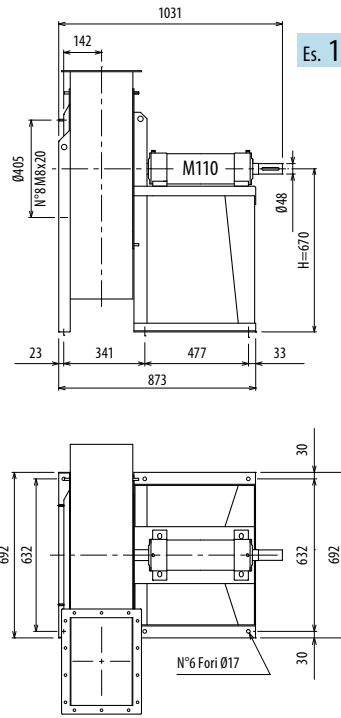
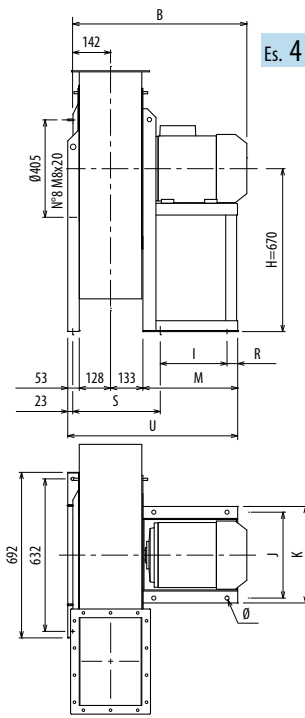
DIMENSIONI D'INGOMBRO E PESI/CURVE DI FUNZIONAMENTO

■ DIMENSIONS D'ENCOMBREMENT ET POIDS/COURBES DE FONCTIONNEMENT ■ OVERALL DIMENSIONS AND WEIGHT/WORKING CURVES
 ■ AUSMAßE UND GEWICHTE/FUNKTIONSKURVEN ■ DIMENSIONES QUE OCUPA Y PESOS/CURVAS DE FUNCIONAMIENTO

PRA360



PRA

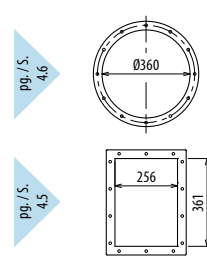


Il ventilatore è orientabile - Peso in tabella comprensivo di motore

- Le ventilateur est orientable
 - The fan is revolvable
 - Der Ventilator ist drehbar
 - El ventilador es orientable
- Le poids dans le tableau inclut le moteur The weight indicated in the table includes motor Das Gewicht im Tafel schließt den Motor ein El peso en la tabla incluye el motor

Ulteriori informazioni e quote:
 ■ Ulérieures informations et cotes:
 ■ Further information and sizes:
 ■ Weitere Infos und Größen:
 ■ Más informaciones y medidas:

TIPO - Type		PESO Weight	PD ²	B	I	H	H1	H2	J	K	M	R	S	U	Ø
VENTILATORE Fan	MOTORE Motor	Kg	Kgf x m ²												
PRA360/2R	160 M2	227	2,3	792	337	670	400	670	395	440	436	49	340	749	14
PRA360/2	160 M2	240	2,4	792	337	670	400	670	395	440	436	49	340	749	14
PRA360/4R	90 L4	165	2,1	595	133	670	400	670	234	260	246	58	345	559	10
PRA360/4	100 L4	169	2,4	626	197	670	400	670	289	324	276	49	320	589	12
PRA360/T		187	2,5			670	400	670							



RD0 LG0

RD45 LG45

RD90 LG90

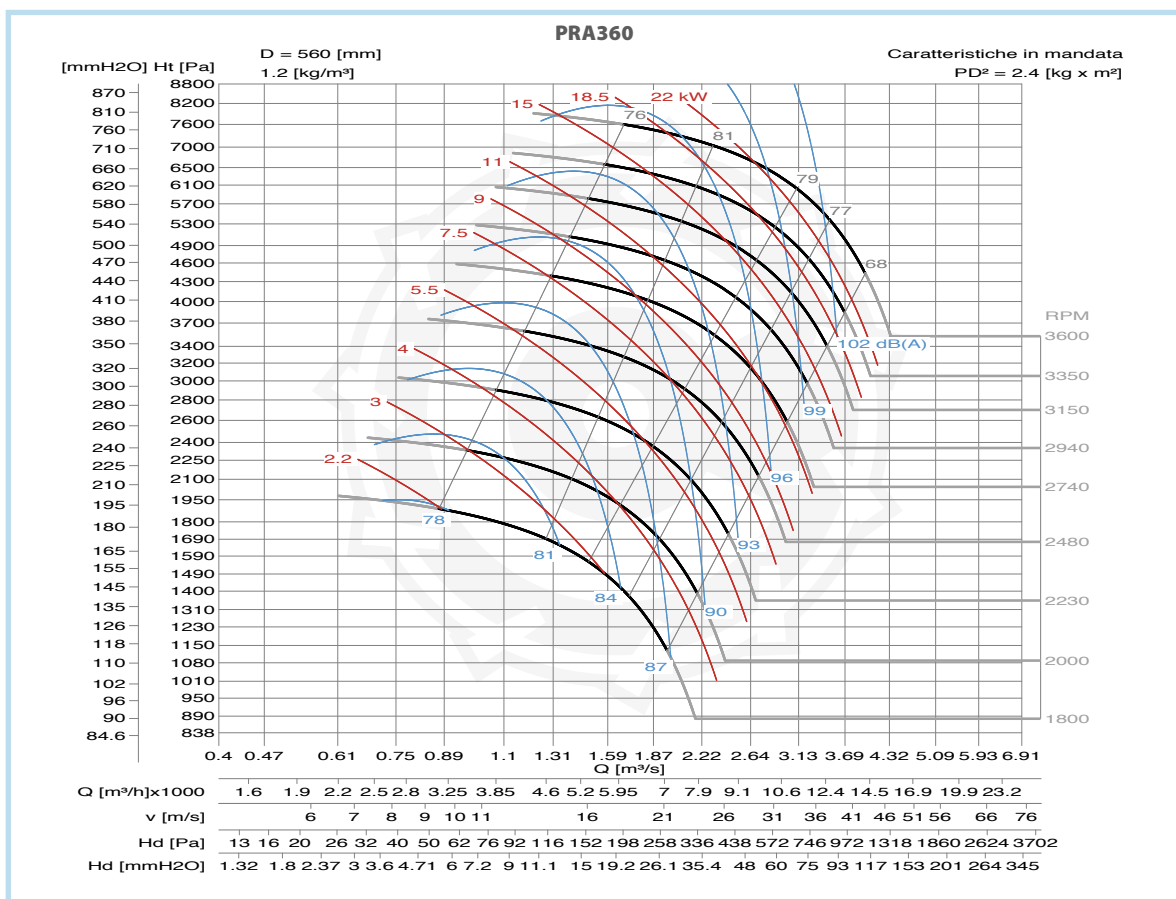
RD135 LG135

RD180 LG180

RD225 LG225

RD270 LG270

RD315 LG315



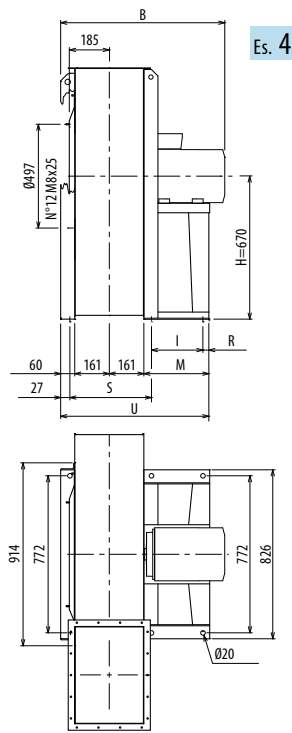
DIMENSIONI D'INGOMBRO E PESI/CURVE DI FUNZIONAMENTO

■ DIMENSIONS D'ENCOMBREMENT ET POIDS/COURBES DE FONCTIONNEMENT ■ OVERALL DIMENSIONS AND WEIGHT/WORKING CURVES
 ■ AUSMAßE UND GEWICHTE/FUNKTIONSKURVEN ■ DIMENSIONES QUE OCUPA Y PESOS/CURVAS DE FUNCIONAMIENTO

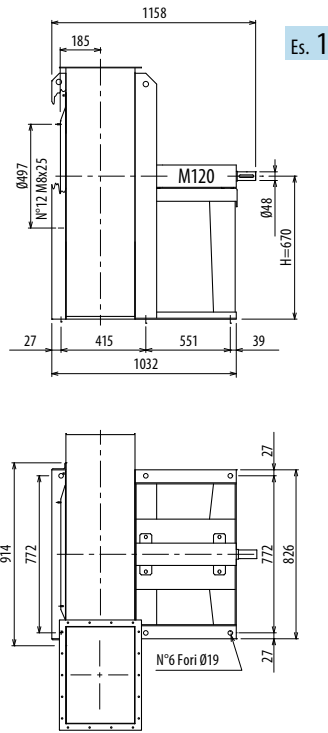
PRA450



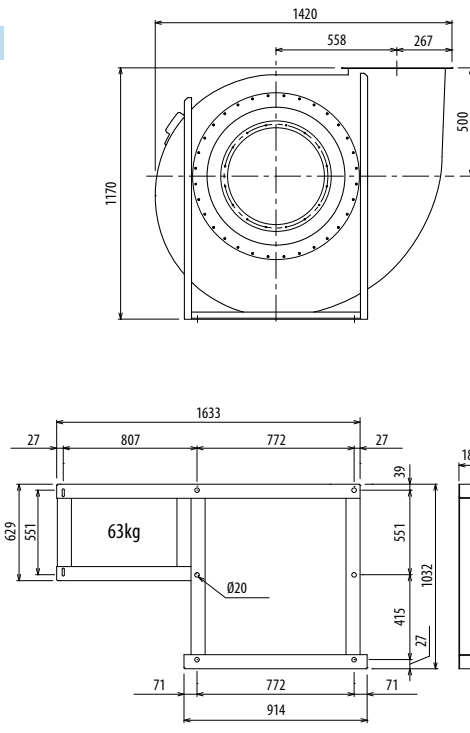
PRA



Es. 4



Es. 1

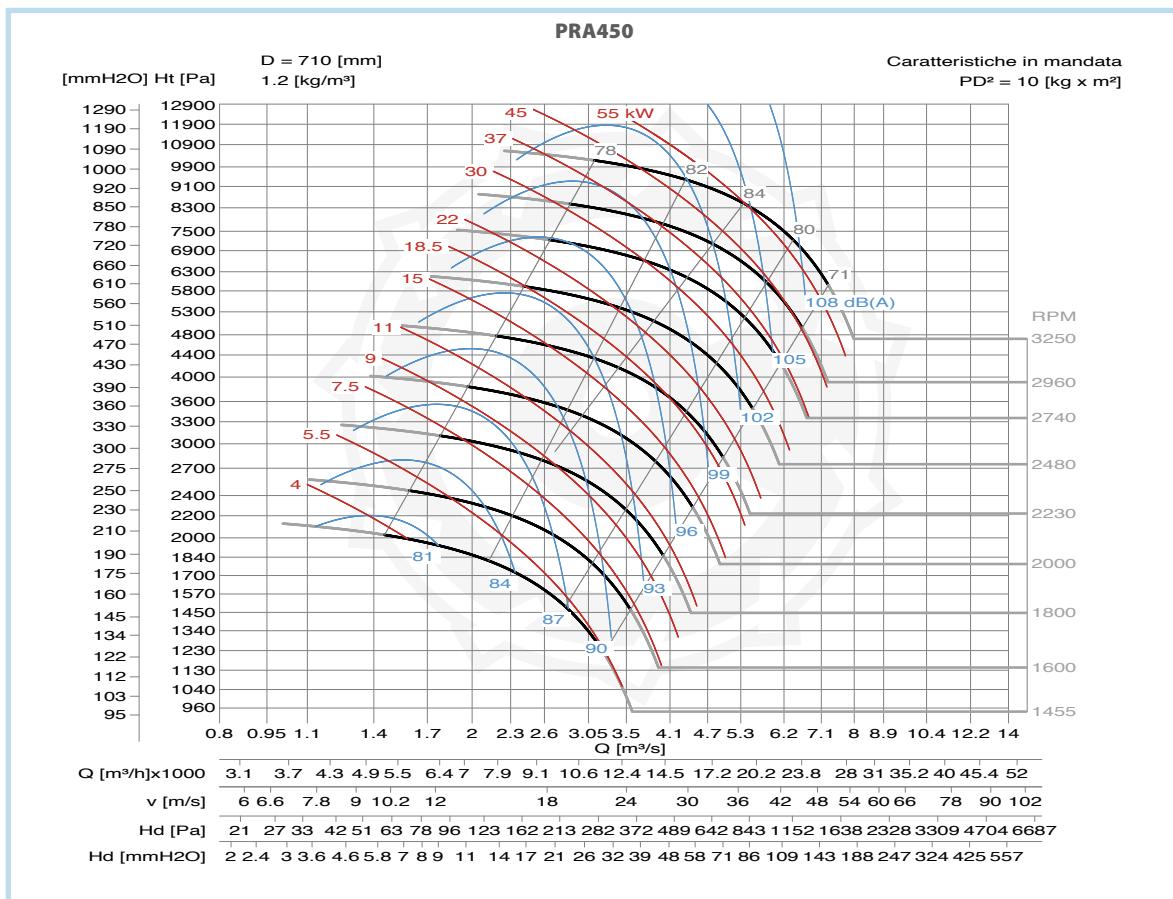
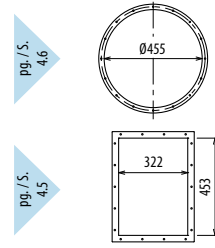


Il ventilatore non è orientabile • Peso in tabella comprensivo di motore

- Le ventilateur n'est pas orientable
 - The fan is not revolvable
 - Der Ventilator ist nicht drehbar
 - El ventilador no es orientable
- Le poids dans le tableau inclut le moteur The weight indicated in the table includes motor Das Gewicht im Tafel schließt den Motor ein El peso en la tabla incluye el motor

Ulteriori informazioni e quote:
 ■ Ulérieures informations et cotes:
 ■ Further information and sizes:
 ■ Weitere Infos und Größen:
 ■ Más informaciones y medidas:

TIPO - Type		PESO Weight	PD ² Kg f x m ²	B	I	H	H1	H2	R	S	M	U
VENTILATORE Fan	MOTORE Motor											
PRA450/2R	200 L2	492	10	1049	401	670	500	850	39	415	500	882
PRA450/2	225 M2	602	11	1091	441	670	500	850	39	415	540	922
PRA450/4R	112 M4	249	9	715	151	670	500	850	65	415	277	658
PRA450/4	132 S4	272	10	755	201	670	500	850	76	415	337	719
PRA450/T		336	10			670	500	850				



RD0 LG0

RD45 LG45

RD90 LG90

RD135 LG135

RD180 LG180

RD225 LG225

RD270 LG270

RD315 LG315

PRA
CORAL
ANTIPOLLUTION SYSTEMS

PRA500

DIMENSIONI D'INGOMBRO E PESI/CURVE DI FUNZIONAMENTO

■ DIMENSIONS D'ENCOMBREMENT ET POIDS/COURBES DE FONCTIONNEMENT ■ OVERALL DIMENSIONS AND WEIGHT/WORKING CURVES
■ AUSMAßE UND GEWICHTE/FUNKTIONSKURVEN ■ DIMENSIONES QUE OCUPA Y PESOS/CURVAS DE FUNCIONAMIENTO

Es. 4

Es. 1

Il ventilatore non è orientabile • Peso in tabella comprensivo di motore

■ Le ventilateur n'est pas orientable ■ The fan is not revolvable ■ Der Ventilator ist nicht drehbar ■ El ventilador no es orientable ■ Further information and sizes: ■ Weitere Infos und Größen: ■ Más informaciones y medidas:

Ulteriori informazioni e quote:
■ Ulérieures informations et cotes:
■ Further information and sizes:
■ Weitere Infos und Größen:
■ Más informaciones y medidas:

TIPO - Type		PESO Weight	PD ²											
VENTILATORE Fan	MOTORE Motor	Kg	Kgf x m ²	B	I	H	H1	H2	R	S	M	U		
PRA500/2R	280 S2	800	15	1370	591	755	560	950	39	454	690	1131		
PRA500/2	280 M2	860	17	1370	591	755	560	950	39	454	690	1131		
PRA500/4R	132 M4	370	14	813	201	755	560	950	75	454	336	777		
PRA500/4	160 M4	415	16	918	316	755	560	950	60	454	436	877		
PRA500/T		400	18			755	560	950						

PRA500

D = 800 [mm] 1.2 [kg/m³]

Caratteristiche in mandata PD² = 18 [kg x m²]

Y-axis: [mmH2O] Ht [Pa] (87.5 to 1280)

X-axis: Q [m³/s] (0.9 to 19.3)

Legend: Q [m³/s] x 1000 (3.8 to 75), v [m/s] (6.6 to 114), Hd [Pa] (17.1 to 5586), Hd [mmH2O] (1.72 to 503)

3.PRA/14

COPYRIGHT N.2012001578

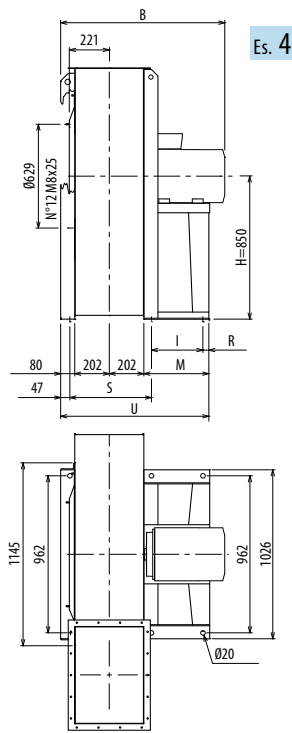
DIMENSIONI D'INGOMBRO E PESI/CURVE DI FUNZIONAMENTO

■ DIMENSIONS D'ENCOMBREMENT ET POIDS/COURBES DE FONCTIONNEMENT ■ OVERALL DIMENSIONS AND WEIGHT/WORKING CURVES
 ■ AUSMAßE UND GEWICHTE/FUNKTIONSKURVEN ■ DIMENSIONES QUE OCUPA Y PESOS/CURVAS DE FUNCIONAMIENTO

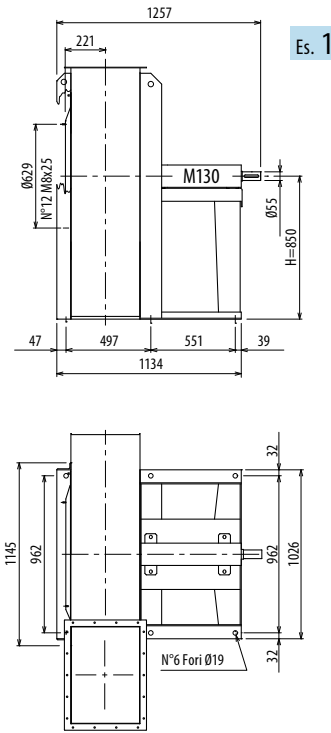
PRA560



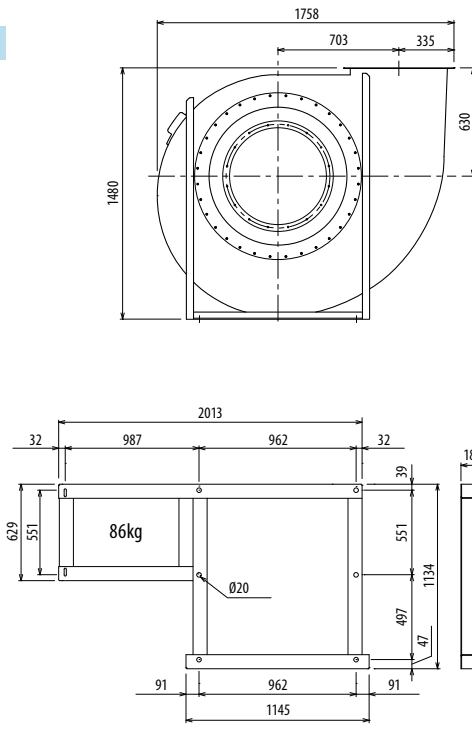
PRA



Es. 4



Es. 1



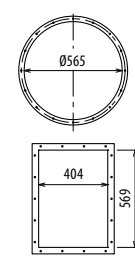
Il ventilatore non è orientabile • Peso in tabella comprensivo di motore

- Le ventilateur n'est pas orientable
 - The fan is not revolvable
 - Der Ventilator ist nicht drehbar
 - El ventilador no es orientable
- Le poids dans le tableau inclut le moteur The weight indicated in the table includes motor Das Gewicht im Tafel schließt den Motor ein El peso en la tabla incluye el motor

Ulteriori informazioni e quote:
 ■ Ulteriori informazioni e cotes:
 ■ Further information and sizes:
 ■ Weitere Infos und Größen:
 ■ Más informaciones y medidas:

TIPO - Type		PESO Weight	PD ²											
VENTILATORE Fan	MOTORE Motor	Kg	Kgf x m ²	B	I	H	H1	H2	R	S	M	U		
PRA560/2R	315 M2	1065	26	1516	675	850	630	1060	39	497	800	1258		
PRA560/2	315 M2	1090	29	1516	675	850	630	1060	39	497	800	1258		
PRA560/4R	160 L4	495	25	962	316	850	630	1060	60	497	436	920		
PRA560/4	180 L4	576	28	1094	361	850	630	1060	39	497	460	944		
PRA560/6R	132 M6	441	24	857	201	850	630	1060	75	497	336	820		
PRA560/6	132 M6	450	27	857	201	850	630	1060	75	497	336	820		
PRA560/T		489	29			850	630	1060						

pg. / s. 4.6
 pg. / s. 4.5



RD0 LG0

RD45 LG45

RD90 LG90

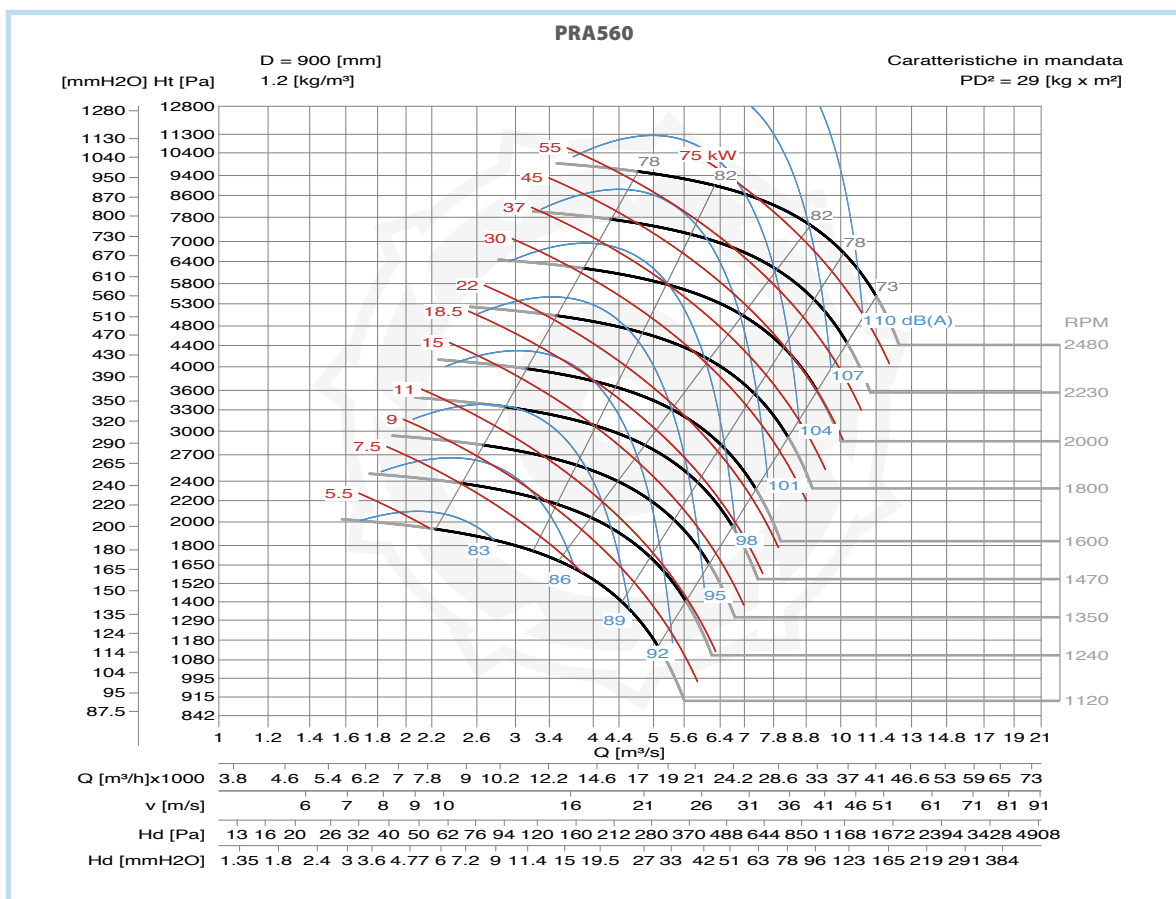
RD135 LG135

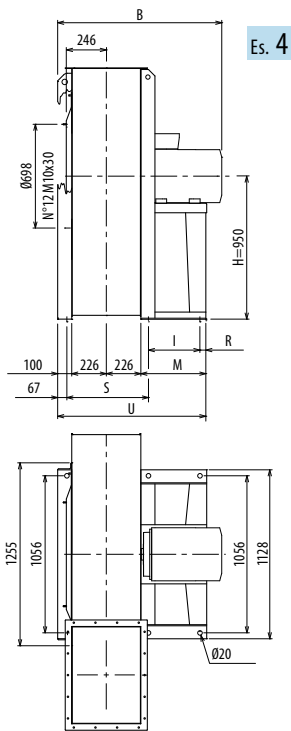
RD180 LG180

RD225 LG225

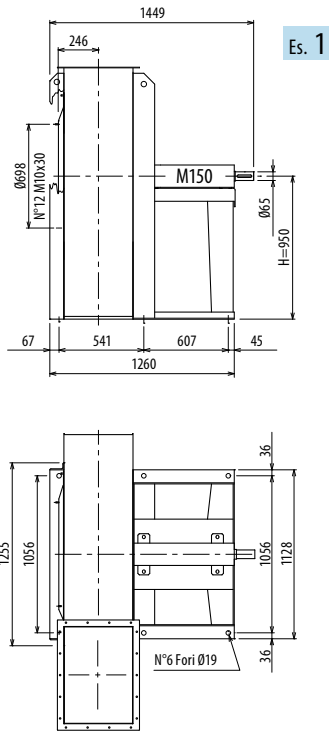
RD270 LG270

RD315 LG315

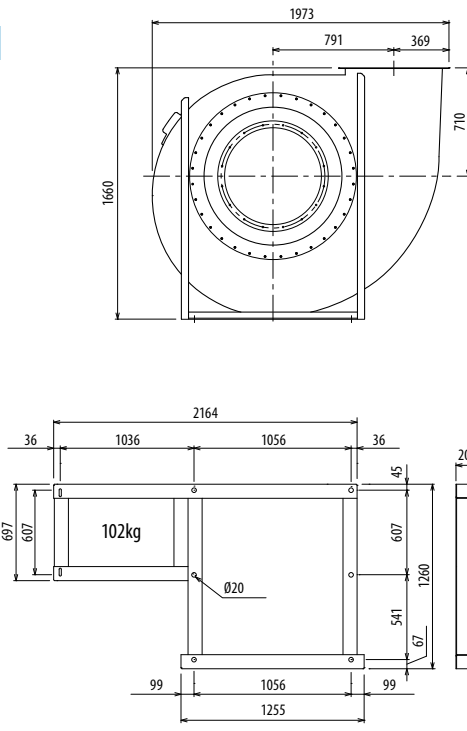




Es. 4



Es. 1



Il ventilatore non è orientabile • Peso in tabella comprensivo di motore

- Le ventilateur n'est pas orientable
 - The fan is not revolvable
 - Der Ventilator ist nicht drehbar
 - El ventilador no es orientable
- Le poids dans le tableau inclut le moteur The weight indicated in the table includes motor Das Gewicht im Tafel schließt den Motor ein El peso en la tabla incluye el motor

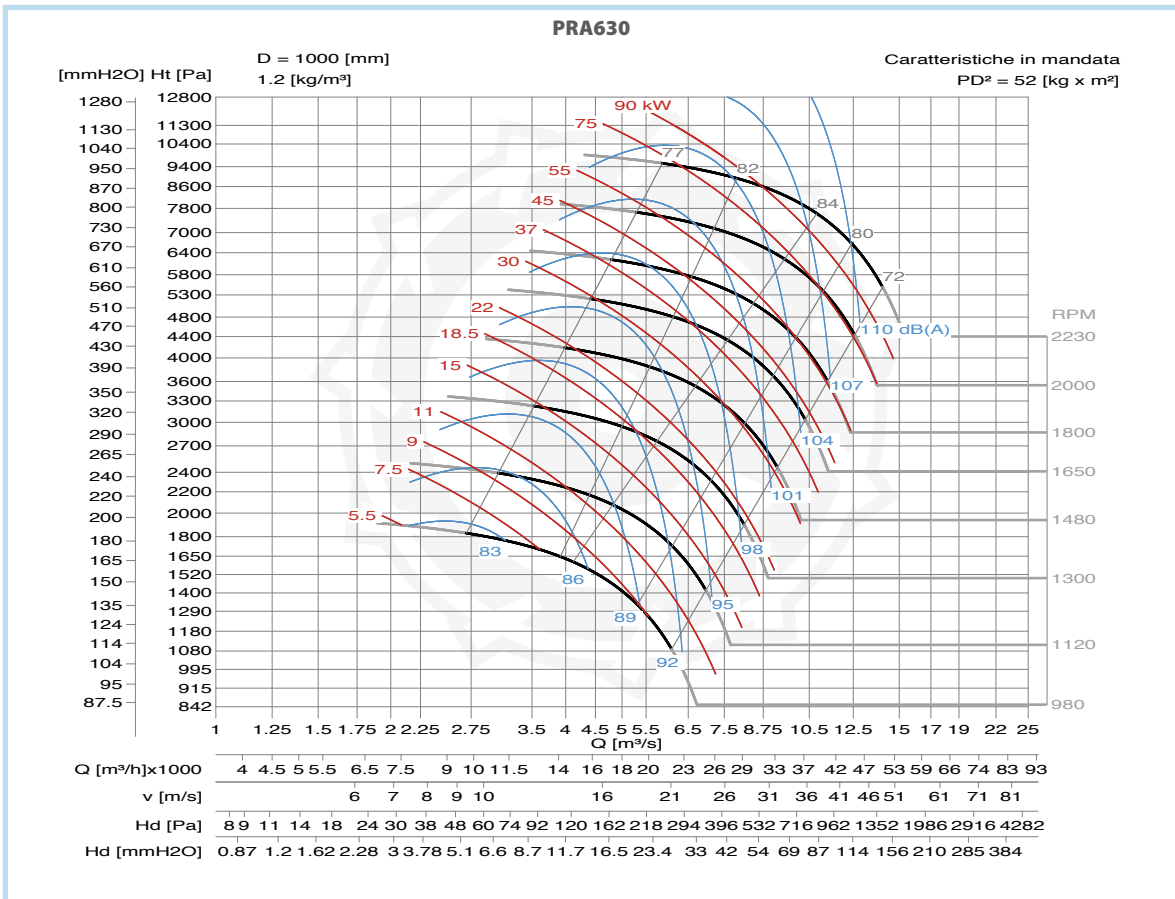
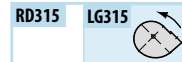
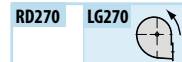
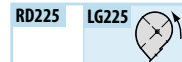
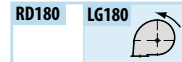
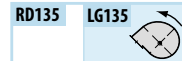
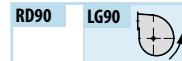
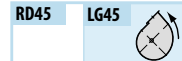
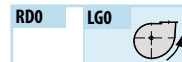
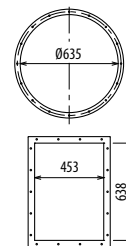
Ulteriori informazioni e quote:

- Ulérieures informations et cotes:
- Further information and sizes:
- Weitere Infos und Größen:
- Más informaciones y medidas:

TIPO - Type		PESO Weight	PD ²	VENTILATORE Fan									
VENTILATORE Fan	MOTORE Motor			Kg	Kgf x m ²	B	I	H	H1	H2	R	S	M
PRA630/4R	200 L4	794	47	1219	400	950	710	1180	45	541	500	1053	
PRA630/4	225 S4	893	52	1252	440	950	710	1180	45	541	540	1093	
PRA630/6R	160 M6	613	46	1030	315	950	710	1180	66	541	436	989	
PRA630/6	160 L6	626	51	1030	315	950	710	1180	66	541	436	989	
PRA630/T		694	52			950	710	1180					

pg. / s. 4.6

pg. / s. 4.5



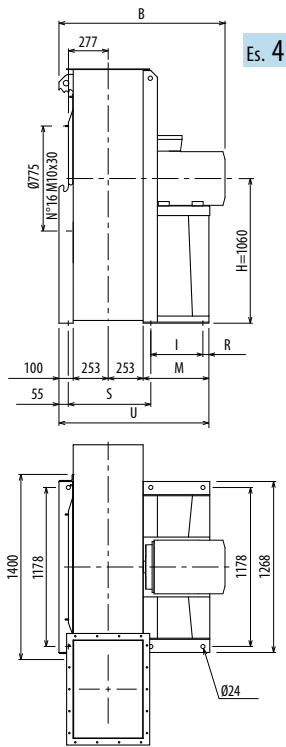
DIMENSIONI D'INGOMBRO E PESI/CURVE DI FUNZIONAMENTO

■ DIMENSIONS D'ENCOMBREMENT ET POIDS/COURBES DE FONCTIONNEMENT ■ OVERALL DIMENSIONS AND WEIGHT/WORKING CURVES
 ■ AUSMAßE UND GEWICHTE/FUNKTIONSKURVEN ■ DIMENSIONES QUE OCUPA Y PESOS/CURVAS DE FUNCIONAMIENTO

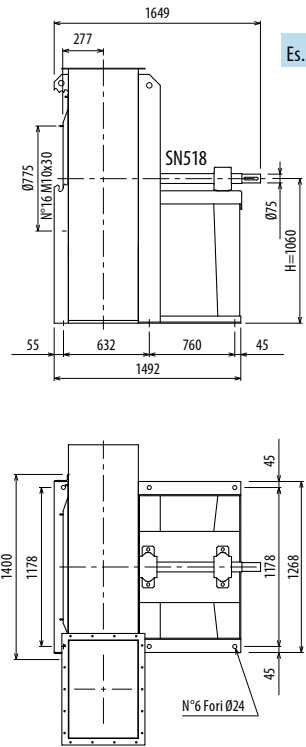
PRA700



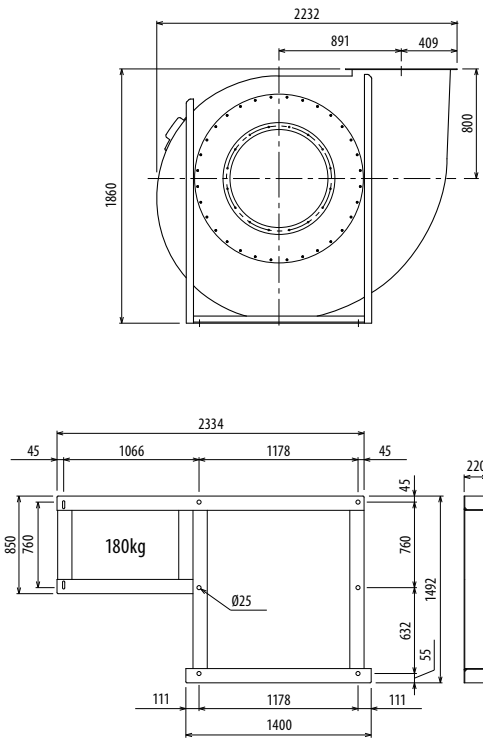
PRA



Es. 4



Es. 1

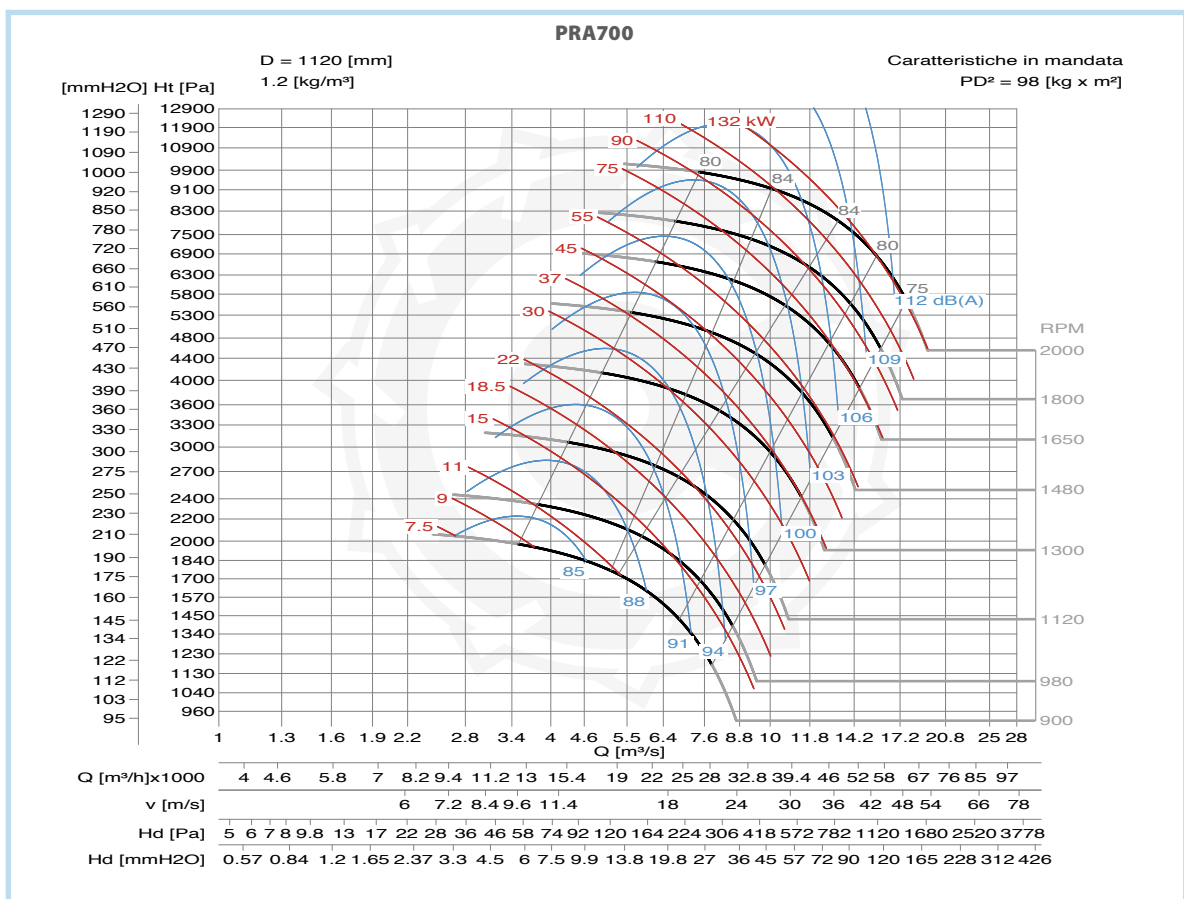
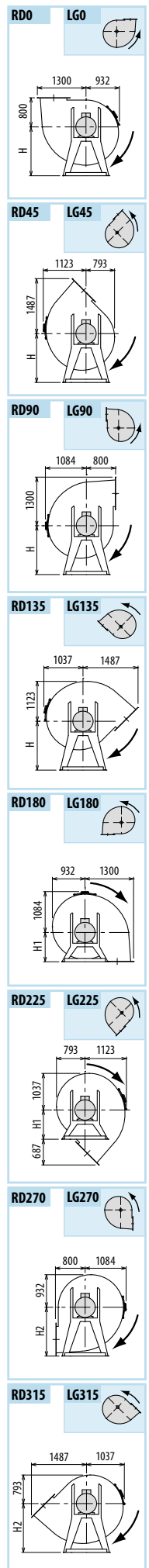
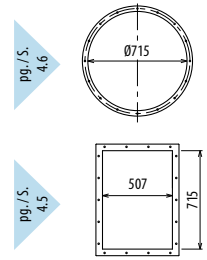


Il ventilatore non è orientabile - Peso in tabella comprensivo di motore

- Le ventilateur n'est pas orientable
- The fan is not revolvable
- Der Ventilator ist nicht drehbar
- El ventilador no es orientable

Ulteriori informazioni e quote:
 ■ Ulérieures informations et cotes:
 ■ Further information and sizes:
 ■ Weitere Infos und Größen:
 ■ Más informaciones y medidas:

TIPO - Type		PESO Weight	PD ²	DIMENSIONI									
VENTILATORE Fan	MOTORE Motor			B	I	H	H1	H2	R	S	M	U	
PRA700/4R	225 M4	1032	90	1315	415	1060	800	1320	45	632	540	1147	
PRA700/4	250 M4	1132	97	1423	475	1060	800	1320	45	632	600	1207	
PRA700/6R	180 L6	836	88	1216	335	1060	800	1320	45	632	460	1067	
PRA700/6	200 L6	861	96	1273	375	1060	800	1320	45	632	500	1107	
PRA700/T		945	98			1060	800	1320					



PRA
CORAL
ANTIPOLLUTION SYSTEMS

PRA800

DIMENSIONI D'INGOMBRO E PESI/CURVE DI FUNZIONAMENTO

■ DIMENSIONS D'ENCOMBREMENT ET POIDS/COURBES DE FONCTIONNEMENT ■ OVERALL DIMENSIONS AND WEIGHT/WORKING CURVES
■ AUSMABE UND GEWICHTE/FUNKTIONSKURVEN ■ DIMENSIONES QUE OCUPA Y PESOS/CURVAS DE FUNCIONAMIENTO

Es. 4

Es. 1

Il ventilatore non è orientabile - Peso in tabella comprensivo di motore

■ Le ventilateur n'est pas orientable ■ The fan is not revolvable ■ Der Ventilator ist nicht drehbar ■ El ventilador no es orientable ■ El peso en la tabla incluye el motor

Ulteriori informazioni e quote:
■ Ulérieures informations et cotes:
■ Further information and sizes:
■ Weitere Infos und Größen:
■ Más informaciones y medidas:

TIPO - Type		PESO Weight Kg	PD ² Kgf x m ²	B	I	H	H1	H2	R	S	M	U
VENTILATORE Fan	MOTORE Motor											
PRA800/4R	280 S4	1442	154	1488	565	1190	900	1500	45	694	690	1359
PRA800/4	315 S4	1770	172	1700	675	1190	900	1500	45	694	800	1469
PRA800/6R	200 L6	900	152	1335	375	1190	900	1500	45	694	500	1169
PRA800/6	225 M6	1287	170	1377	415	1190	900	1500	45	694	540	1209
PRA800/T		1147	174			1190	900	1500				

pg./s. 4.6

pg./s. 4.5

PRA800

D = 1250 [mm]
1.2 [kg/m³]

Caratteristiche in mandata
PD² = 174 [kg x m²]

Q [m ³ /h] x 1000	7.8	9.4	11	12.6	15	17.4	20.6	24.6	29.4	35	39.4	43	49.4	58.2	67	75	83	95	107	123	143		
Q [m ³ /s]	2	2.4	2.8	3.2	3.6	4.4	5.2	6	6.8	8.8	8.8	10	11.6	13.6	16	18	20	22.8	26	29.6	34	38	42
v [m/s]	7.8	9.4	11	12.6	15	17.4	20.6	24.6	29.4	35	39.4	43	49.4	58.2	67	75	83	95	107	123	143		
Hd [Pa]	13	16	20	26	32	40	50	62	76	94	120	160	212	280	370	488	644	850	1168	1672	2394	3428	4908
Hd [mmH ₂ O]	1.38	1.92	2.64	3.6	4.77	6	7.2	9	11.4	15	19.5	27	33	42	51	63	78	96	123	165	219	291	384

3.PRA/18

COPYRIGHT N.2012001578

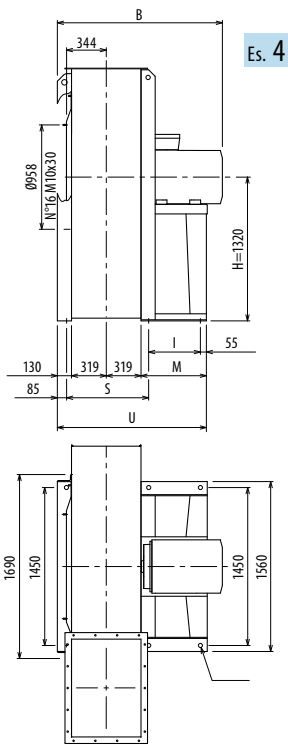
DIMENSIONI D'INGOMBRO E PESI/CURVE DI FUNZIONAMENTO

■ DIMENSIONS D'ENCOMBREMENT ET POIDS/COURBES DE FONCTIONNEMENT ■ OVERALL DIMENSIONS AND WEIGHT/WORKING CURVES
 ■ AUSMAßE UND GEWICHTE/FUNKTIONSKURVEN ■ DIMENSIONES QUE OCUPA Y PESOS/CURVAS DE FUNCIONAMIENTO

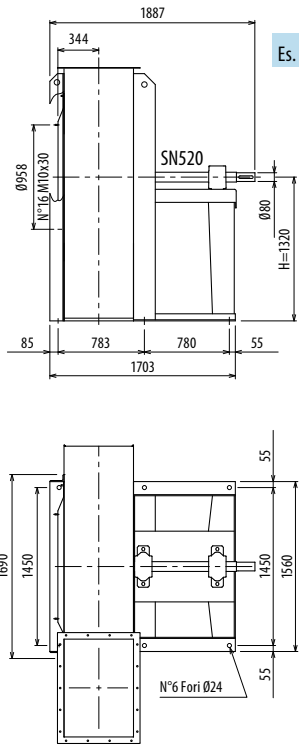
PRA900



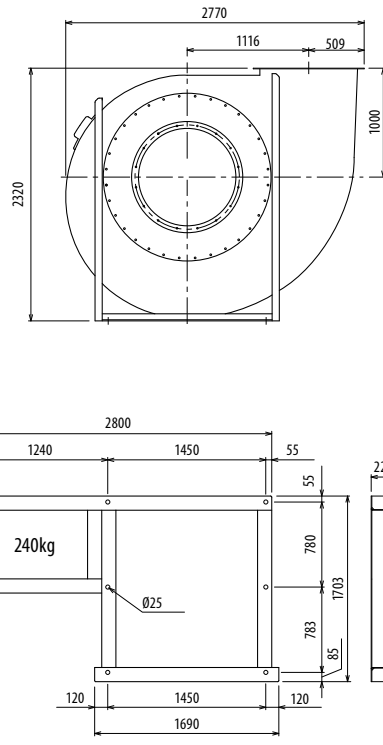
PRA



Es. 4



Es. 1



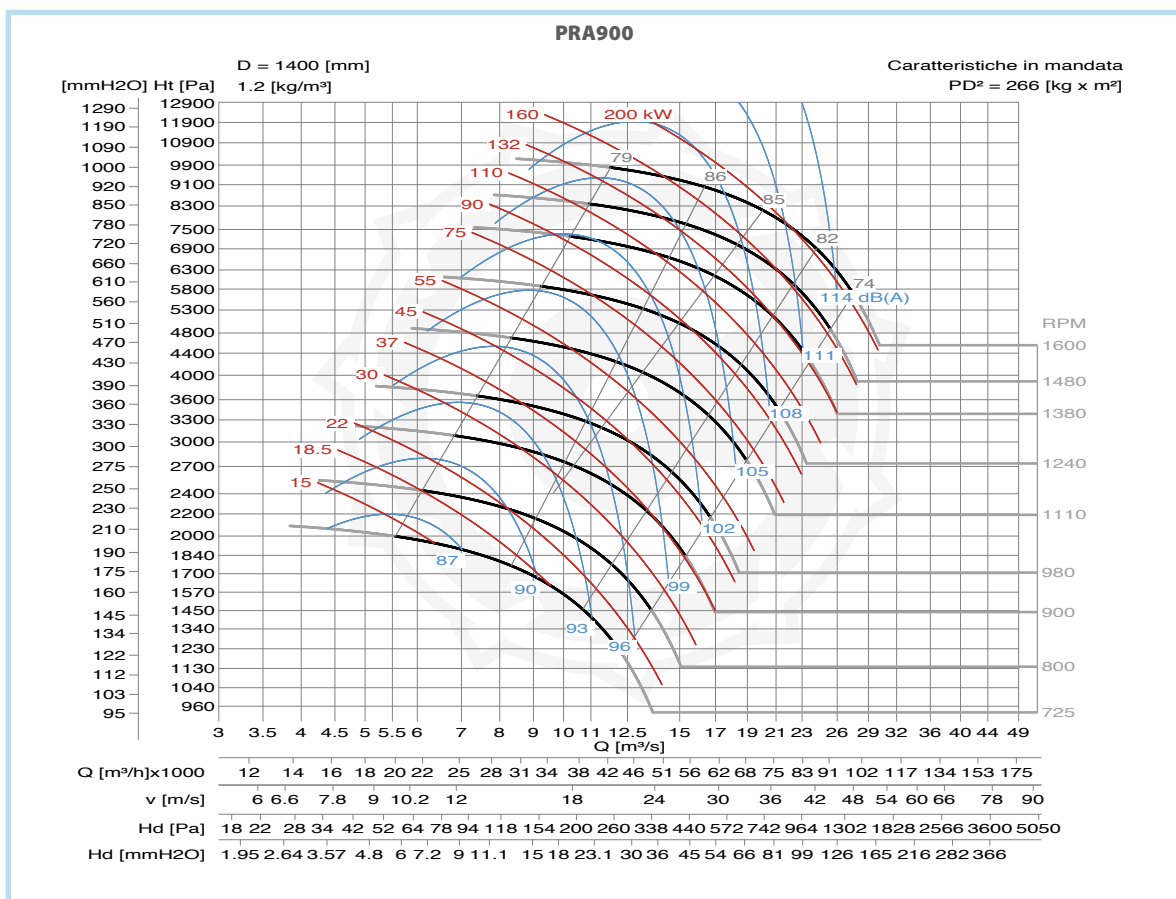
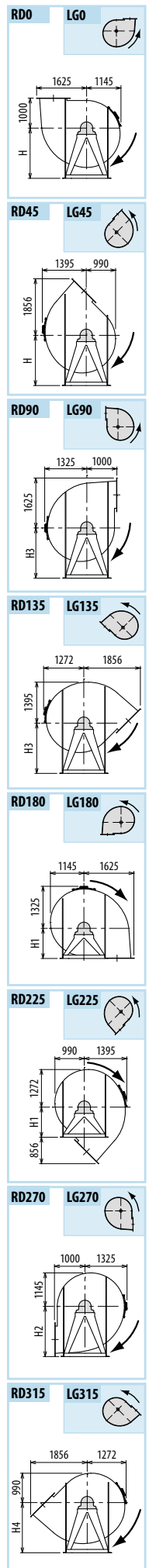
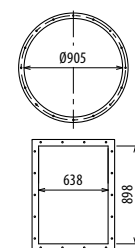
Il ventilatore non è orientabile • Peso in tabella comprensivo di motore

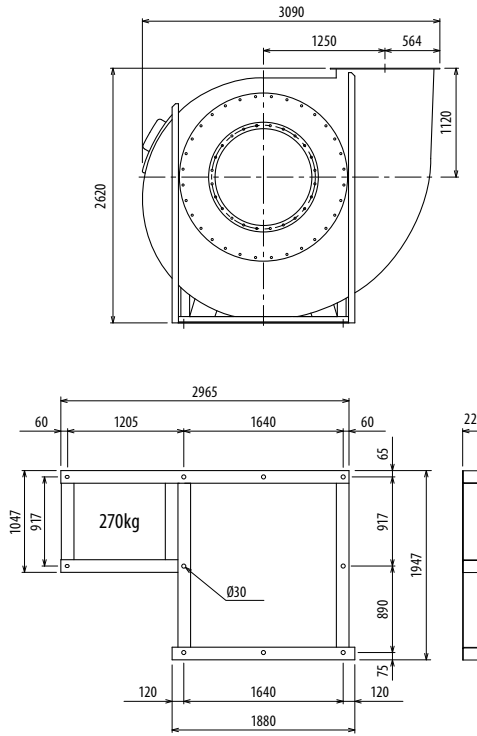
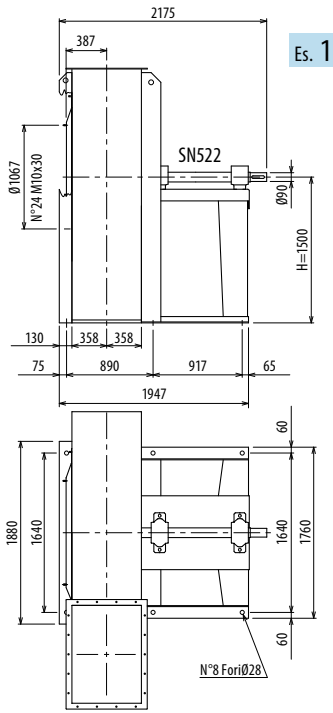
- Le ventilateur n'est pas orientable
- The fan is not revolvable
- Der Ventilator ist nicht drehbar
- El ventilador no es orientable
- Le poids dans le tableau inclut le moteur
- The weight indicated in the table includes motor
- Das Gewicht im Tafel schließt den Motor ein
- El peso en la tabla incluye el motor

Ulteriori informazioni e quote:
 ■ Ulérieures informations et cotes:
 ■ Further information and sizes:
 ■ Weitere Infos und Größen:
 ■ Más informaciones y medidas:

TIPO • Type		PESO Weight Kg	PD ² Kg f x m ²	B	I	H	H1	H2	H3	H4	M	S	U
VENTILATORE Fan	MOTORE Motor												
PRA900/4R	315 M4	2340	242	1890	645	1320	1000	1700	1320	1700	800	783	1568
PRA900/4	315 M4	2345	264	1890	645	1320	1000	1700	1320	1700	800	783	1568
PRA900/6R	250 M6	1819	241	1585	475	1320	1000	1700	1320	1700	600	753	1368
PRA900/6	280 M6	2058	262	1600	535	1320	1000	1700	1320	1700	690	783	1458
PRA900/T		1628	266			1320	1000	1700	1120	1500			

pg. / s.
4.6
4.5





Il ventilatore non è orientabile

■ Le ventilateur n'est pas orientable

■ The fan is not revolvable

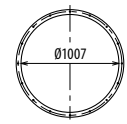
■ Der Ventilator ist nicht drehbar

■ El ventilador no es orientable

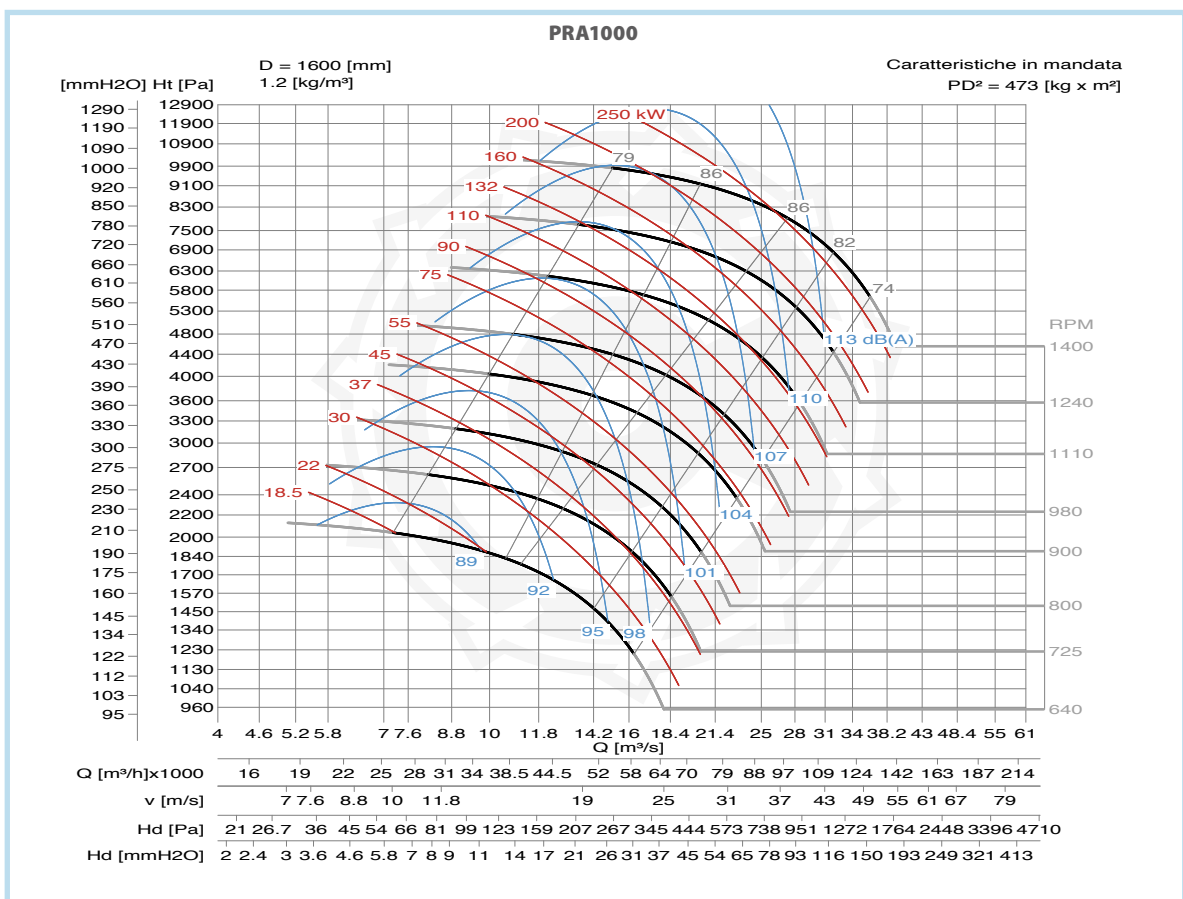
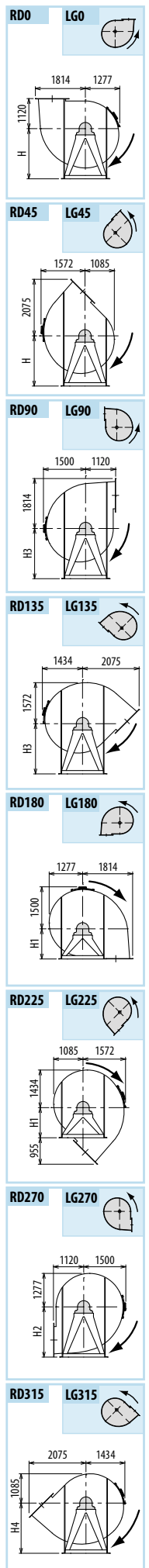
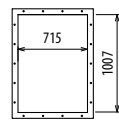
TIPO - Type		PESO Weight	PD ²												
VENTILATORE Fan	MOTORE Motor	Kg	Kgf x m ²	B	I	H	H1	H2	H3	H4	M				
PRA1000/T		1888	473			1500	1120	1900	1250	1600					

Ulteriori informazioni e quote:
 ■ Ulérieures informations et cotes:
 ■ Further information and sizes:
 ■ Weitere Infos und Größen:
 ■ Más informaciones y medidas:

pg. / s. 4.6



pg. / s. 4.5



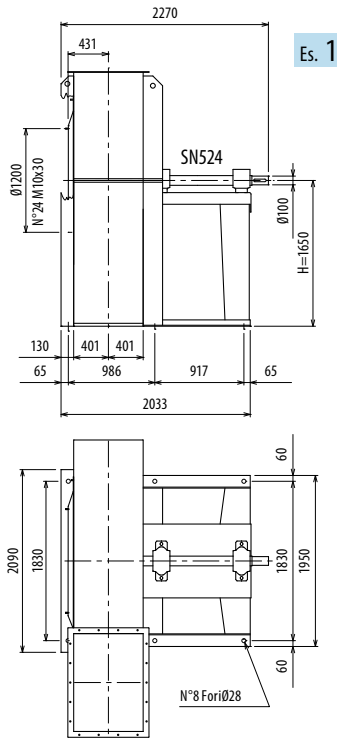
DIMENSIONI D'INGOMBRO E PESI/CURVE DI FUNZIONAMENTO

■ DIMENSIONS D'ENCOMBREMENT ET POIDS/COURBES DE FONCTIONNEMENT ■ OVERALL DIMENSIONS AND WEIGHT/WORKING CURVES
 ■ AUSMARE UND GEWICHTE/FUNKTIONSKURVEN ■ DIMENSIONES QUE OCUPA Y PESOS/CURVAS DE FUNCIONAMIENTO

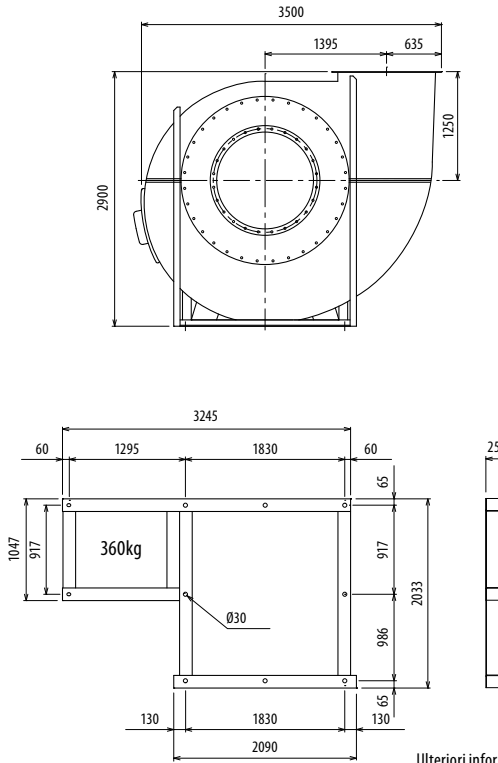
PRA1120



PRA



Es. 1



Il ventilatore non è orientabile

■ Le ventilateur n'est pas orientable

■ The fan is not revolvable

■ Der Ventilator ist nicht drehbar

■ El ventilador no es orientable

TIPO - Type		PESO Weight	PD ²	B	I	H	H1	H2	H3	H4	H5	H6
VENTILATORE Fan	MOTORE Motor	Kg	Kgf x m ²									
PRA1120/T		2670	836			1650	1250	2120	1570	1400	1320	1800

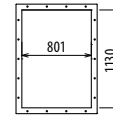
Ulteriori informazioni e quote:

- Ulérieures informations et cotes:
- Further information and sizes:
- Weitere Infos und Größen:
- Más informaciones y medidas:

pg. / S. 4,6



pg. / S. 4,5



RD0 LG0

RD45 LG45

RD90 LG90

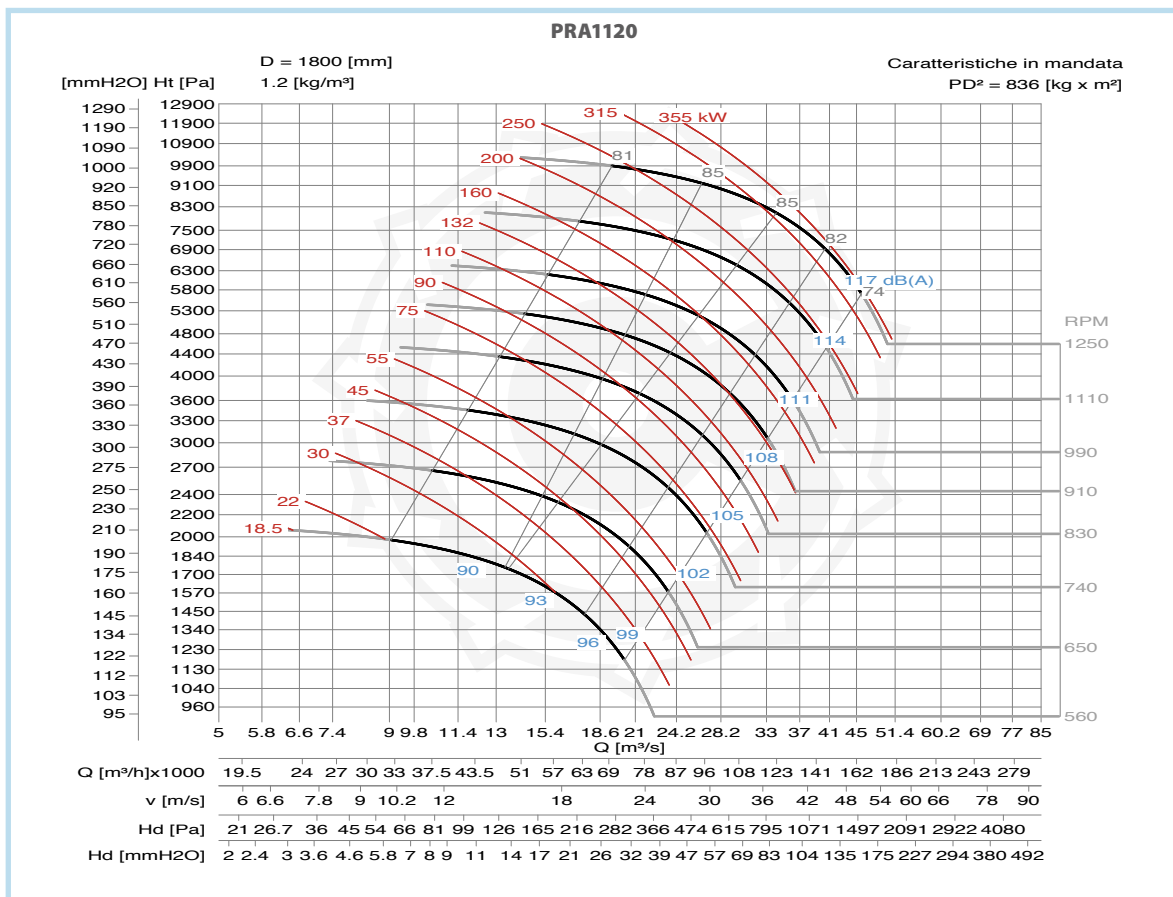
RD135 LG135

RD180 LG180

RD225 LG225

RD270 LG270

RD315 LG315



PRA
CORAL
ANTIPOLLUTION SYSTEMS

PRA1250

DIMENSIONI D'INGOMBRO E PESI/CURVE DI FUNZIONAMENTO

■ DIMENSIONS D'ENCOMBREMENT ET POIDS/COURBES DE FONCTIONNEMENT ■ OVERALL DIMENSIONS AND WEIGHT/WORKING CURVES
■ AUSMAßE UND GEWICHTE/FUNKTIONSKURVEN ■ DIMENSIONES QUE OCUPA Y PESOS/CURVAS DE FUNCIONAMIENTO

Es. 1

Il ventilatore non è orientabile

■ Le ventilateur n'est pas orientable

■ The fan is not revolvable

■ Der Ventilator ist nicht drehbar

■ El ventilador no es orientable

Ulteriori informazioni e quote:

■ Ulérieures informations et cotes:

■ Further information and sizes:

■ Weitere Infos und Größen:

■ Más informaciones y medidas:

TIPO - Type		PESO Weight	PD ²												
VENTILATORE Fan	MOTORE Motor	Kg	Kgf x m ²	B	I	H	H1	H2	H3	H4	H5	H6			
PRA1250/T		3600	1250			1850	1400	2360	1750	1600	1450	2000			

pg. / S. 4,6

pg. / S. 4,5

PRA1250

D = 2000 [mm]
1.2 [kg/m³]

Caratteristiche in mandata
PD² = 1250 [kg x m²]

Graph showing pressure (Ht, Hd) vs flow rate (Q) for various power ratings (30 kW to 400 kW) and noise levels (81 dB(A) to 118 dB(A)).

3.PRA/22

COPYRIGHT N.2012001578