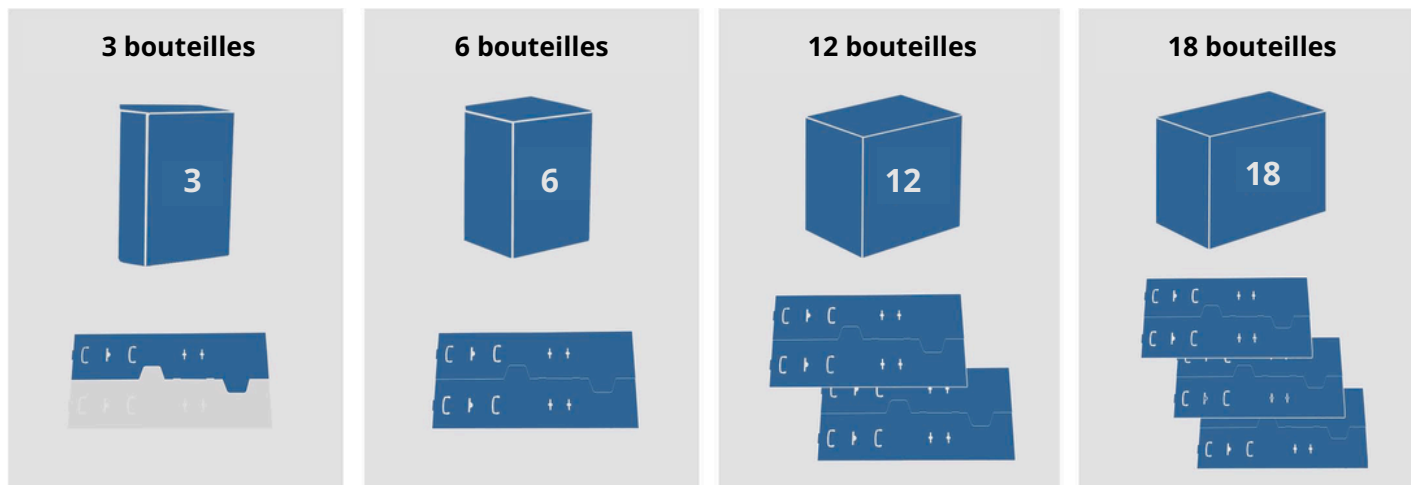


Notice de montage

BottleBox : 3 - 6 - 12 - 18 bouteilles

by Straub Verpackungen

Présentation du set : caisse d'expédition et nombre de cales



Montage de la caisse d'expédition



La BottleBox est disponible en quatre formats :

- 3 bouteilles
- 6 bouteilles
- 12 bouteilles
- 18 bouteilles

Indépendamment du format, le pliage et la fermeture s'effectuent selon le même principe. La caisse d'expédition est assemblée en respectant **l'ordre de numérotation** imprimé sur les rabats.

Voir les instructions de collage en page 4.

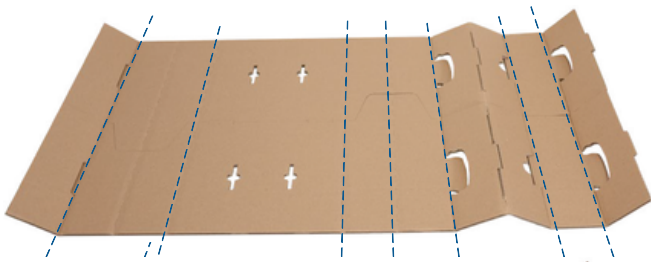


Montage de la cale

1.



Positionner la cale à plat de sorte que le côté comportant **les découpes** soit orienté vers le haut.

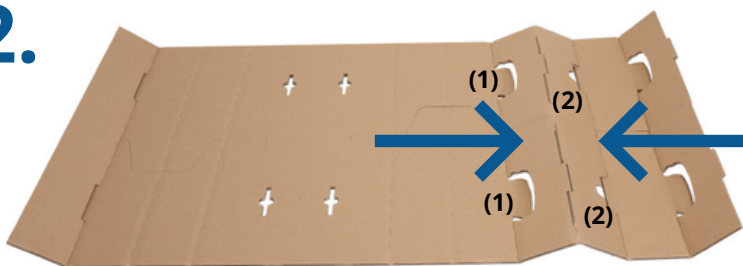


Les lignes verticales de rainage indiquent les axes de **pré-plier** et permettent de faciliter la mise en forme.



Pré-plier toutes les rainures vers l'intérieur à un angle légèrement supérieur à 90°.

2.



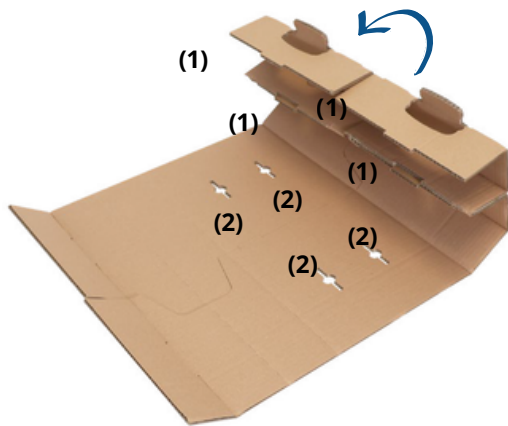
Rapprocher les deux côtés jusqu'à ce que les languettes **(1)** s'enclenchent dans les encoches **(2)**.



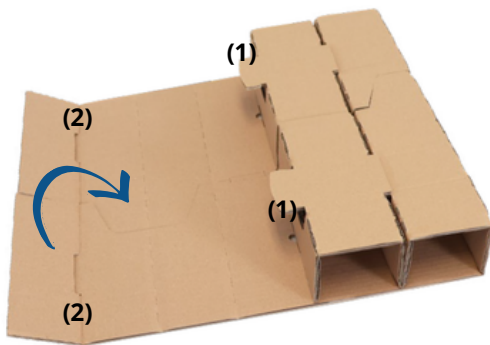
Notice de montage

BottleBox : 3 - 6 - 12 - 18 bouteilles
by Straub Verpackungen

3.



La partie droite pré-pliée de la cale est rabattue vers l'intérieur.
Insérez ensuite la languette **(1)** dans l'encoche **(2)**.



La partie gauche de la cale est fixée de la même manière.
La languette **(1)** est également insérée dans l'encoche **(2)**.



4a.



Séparer la cale au niveau de la zone centrale prévue à cet effet.

Conseil :

La cale se rompt plus facilement en s'appuyant sur le bord d'une table.

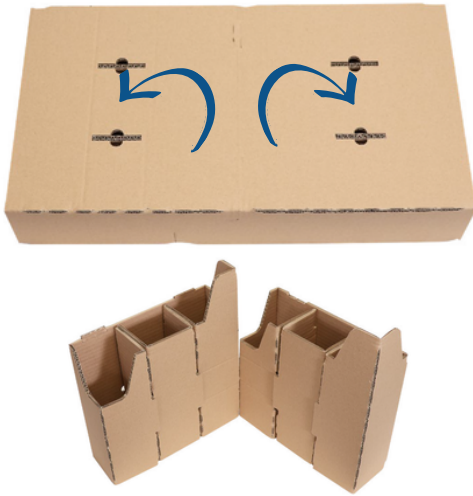
La procédure détaillée est présentée dans la vidéo de montage.



Notice de montage

BottleBox : 3 - 6 - 12 - 18 bouteilles
by Straub Verpackungen

4b.



Afin de diviser la cale en deux modules de 3 bouteilles, il convient de la faire pivoter de 180 degrés, puis de la séparer à nouveau à l'endroit prévu à cet effet.

5.



La cale entièrement montée peut désormais être insérée dans la caisse d'expédition 6 bouteilles.
Pour les versions 12 et 18 bouteilles, plusieurs cales sont disposées côte à côte.

Pour la version 3 bouteilles, une demi-cale est utilisée.
Les bouteilles sont ensuite introduites verticalement dans la cale, goulot orienté vers le haut, afin que la caisse puisse correctement se fermer.

6.



Le grand côté doit être fermé avec au minimum deux bandes adhésives.

