

Aliment Complémentaire Minéral Diététique  
Pour Ruminants

# PREMEL 35 BKP

*“ Bien respirer pour mieux performer ”*

Existe en version

UAB 

- Participe à la gestion des risques respiratoires
- Soutient l'équilibre respiratoire en périodes à risque
  - Allotement
  - Changement de saison
  - Changement de lieu de vie
  - Transition alimentaire



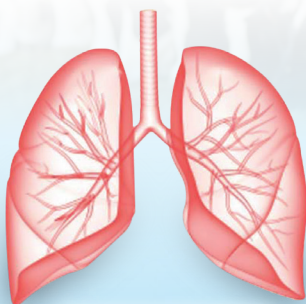
**Natural**  
By TECHNIA

# PREMEL 35 BKP

*"Respirer, Grandir, Produire"*

## Gros bovins, mais petits poumons

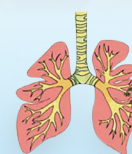
Représentation schématique comparant la capacité pulmonaire du cheval, de l'homme et du bovin si chacun avait un poids vif équivalent de 500 kg



CHEVAL - 42 l



HOMME - 35 l



BOVIN - 15 l

D'après Dr. vétérinaire V. Guez, novembre 2017

## Composition

*Le "3 en 1"*

### AXE IMMUNITÉS

- ▶ **Circonstances stressantes**
  - Magnésium : 7 sels
  - Vitamine E et B<sub>5</sub>
- ▶ **Défense immunitaire**
  - Manganèse
  - Acide folique
- ▶ **Antioxydants et résistances**
  - Vitamines A et C
  - Cuivre, Zinc, Manganèse

### AXE DIGESTIF

- ▶ **Tampon et pansement digestif**
  - Lithothamne
  - Kaolin
- ▶ **Fonctionnement du rumen**
  - Cobalt
  - Levures et ferments
  - Vitamines A, D<sub>3</sub>, E et acides-aminés (méthionine et lysine)
- ▶ **Fonctions hépatiques**
  - Choline, méthionine et sorbitol
  - Vitamine D<sub>3</sub>

### AXE RESPIRATOIRE

- ▶ **Fonctionnement de l'épuration muco-ciliaire :**
  - Eucalyptus
  - Thym
- ▶ **Respirations difficiles**
  - Vitamine K<sub>3</sub>
  - Pin (HE)
  - Pulmonaire
  - Eucalyptus

## Présentation

- Poudre
- Poudre Soluble (veaux)
- Granulé
- ▶ Formule spécifique pour les ovins



## Mode d'emploi

- ▶ Vaches laitières, vaches allaitantes et bovins à l'engrais :  
50 à 100 g par animal et par jour en fonction des circonstances pendant 8 à 21 jours
- ▶ Caprins / Ovins :  
10 à 20 g par animal et par jour pendant 8 à 21 jours