

DÉCOMPACTEURS



LES DÉCOMPACTEURS : UNE INNOVATION RENDUE PARFAITE

L'HISTOIRE

VITTORIO PEGORARO

Dans la première période d'après-guerre, Vittorio Pegoraro, toujours attentif aux besoins des agriculteurs, construit les premières machines agricoles avec des solutions intelligentes et innovantes.

Au début, tout est conçu et construit artisanalement dans le petit atelier à proximité de son habitation. Grâce aux excellentes idées et à la qualité de fabrication, très appréciées des clients, Vittorio devient rapidement une référence dans le secteur de la mécanisation agricole.

Les années soixante-douze arrivent et les premiers prototypes de décompacteurs commencent à se répandre en Italie.

Le décompactage suscite rapidement l'intérêt des agriculteurs, attirés par une amélioration agronomique et économique considérable.

Comprenant immédiatement l'importance du décompacteur, Vittorio, avec le soutien de ses fils, commence une étude d'optimisation approfondie et présente au marché le premier décompacteur avec un châssis modulaire boulonné. Il s'agit d'une machine légère mais très robuste, équipée d'une fonctionnalité innovante : le boulon de sécurité.



Cette solution, essentielle pour résoudre le problème de rupture des dents dans des situations difficiles, est encore utilisée par la majorité des constructeurs.

Les décompacteurs conquièrent rapidement l'Europe et Vittorio et ses fils, constamment aux côtés des agriculteurs, introduisent une autre innovation : les rouleaux Franter.

Introduits initialement dans le but de soutenir le décompacteur, les doubles rouleaux arrière créent une première et importante transformation superficielle en assurant un excellent nivellement. Leur efficacité facilite les travaux suivants et contribue de manière significative à l'enfouissement des résidus végétaux.

Aujourd'hui, les solutions voulues par Vittorio Pegoraro sur les décompacteurs sont indispensables et utilisées dans le monde entier pour garantir un travail de qualité.



NOUS AVONS IMAGINÉ UN SYSTÈME COMPLET CAR AVOIR LE MEILLEUR ACIER NE SUFFIT PAS.

L'autocollant « **ALPEGO INSIDE** », apposé sur toutes les machines, certifie la très haute qualité des produits Alpego. Une combinaison de matériaux de première qualité, d'un process de **peinture respectueux de l'environnement** et de **soudures certifiées** qui garantissent une **longévité et une qualité exceptionnelles dans le temps**.

HIGH STRENGTH STEEL

Toutes les machines Alpego utilisent **le meilleur acier pour réduire le poids et accroître les performances de travail**, ce qui permet de minimiser les consommations et les coûts d'exploitation. Cela a également un impact énorme sur la durabilité environnementale.

CERTIFIED WELDING

Depuis plus de vingt ans, la longévité exceptionnelle des composants structurels Alpego est garantie par l'efficacité des **soudures selon des process standardisés et certifiés par l'Institut de Soudure italien (Istituto Nazionale di Saldatura)**.

ECO PAINTING

Un système unique en son genre en Europe, qui permet de **peindre chaque composant avec le process le plus approprié et dans le respect total de l'environnement**. En effet, nos peintures sont aussi bien à base d'eau que de poudre et **ne produisent pas d'émissions de SOV** (solvants organiques volatils).

Avantages du décompactage

Par rapport aux méthodes de travail traditionnelles, le décompactage permet de réduire les coûts.



/// Avec les décompacteurs Alpego, il est possible de réaliser de nombreux objectifs et d'obtenir des avantages agronomiques.

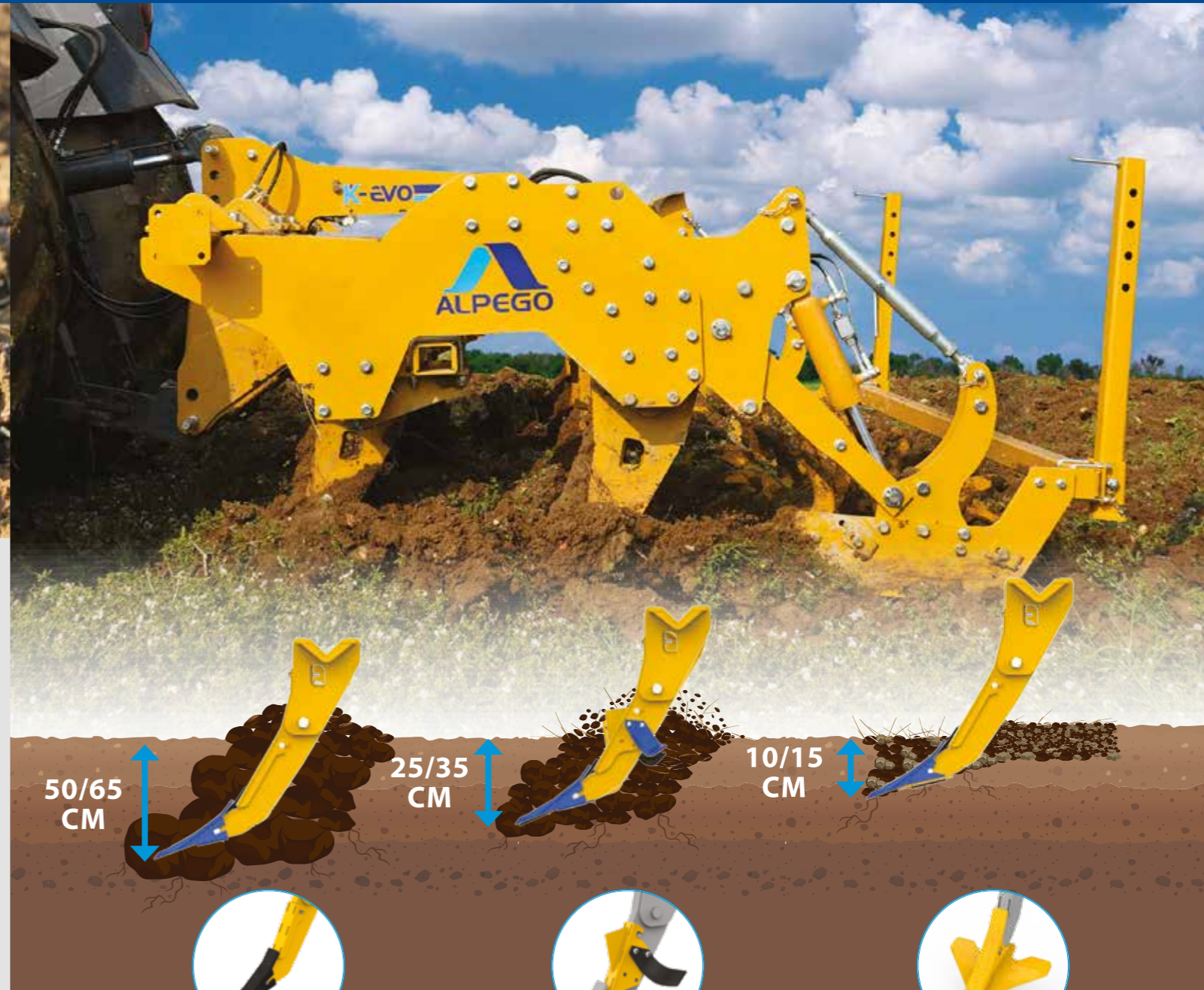
/// Mattia Trevini
Agronome



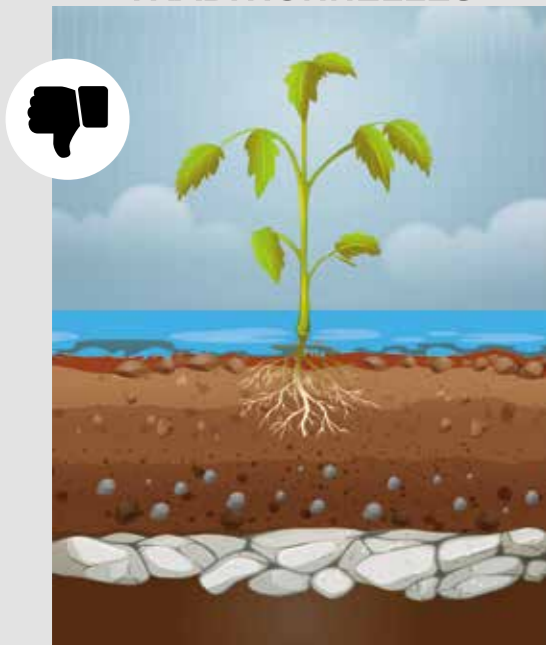
Pourquoi choisir les décompacteurs Alpego ?

Trois solutions pour une machine unique

La gamme de décompacteurs Alpego a été la première à présenter un large choix d'outils qui offrent différentes possibilités de travail du sol. Cette polyvalence permet de réaliser différentes techniques de culture.



MÉTHODES DE TRAVAIL TRADITIONNELLES



Toutes les méthodes de travail traditionnelles nécessitent des temps de travail plus longs et comportent une consommation de carburant élevée. Par ailleurs, elles présentent des désavantages agronomiques tels que : un drainage limité de l'eau, une diminution de la capillarité, des pertes de production et une baisse conséquente des bénéfices.

DÉCOMPACTEURS ALPEGO



Le décompactage est une technique de travail qui nécessite des temps de travail plus courts avec une consommation de carburant plus faible. Sur le plan agronomique, le décompactage assure une amélioration du drainage de l'eau, une capillarité élevée, de multiples bénéfices culturels et une augmentation de la production qui se traduit par une hausse des bénéfices.

50/65
CM

25/35
CM

10/15
CM

DENTS CRAKER

La dent à profil progressif favorise la pénétration dans le sol en réduisant l'effort de traction requis, et améliore le mélange du sol tant en profondeur qu'en surface grâce au retournement des mottes.

EXPLOSEUR À AILETTES

Accessoire imaginé par Alpego avec des ailettes latérales réglables qui permettent un meilleur éclatement et retournement du sol en surface. Elles garantissent aussi une découpe efficace des systèmes racinaires en présence d'adventices ou de résidus végétaux.

SOC DEK

Les socs Dek sont conçus pour un travail superficiel de déchaumage. Leur forme garantit un travail sur toute la largeur de la machine et est idéale pour des profondeurs allant jusqu'à 15 cm.

Une gamme complète pour tous les besoins

Le décompacteur adapté à toutes les situations



La gamme de décompacteurs Alpego répond à des normes de qualité élevées qui garantissent d'excellentes performances et une grande fiabilité, même en cas d'usage intensif avec des tracteurs de forte puissance. Entièrement fabriqués dans des aciers à haute résistance, proposés dans des largeurs allant jusqu'à 5 mètres et équipés d'une multitude de solutions et accessoires, ils répondent aux besoins les plus divers des professionnels du secteur.



Les décompacteurs Alpego sont conçus pour travailler à grande vitesse et c'est à partir de ce concept qu'est né le terme « travail simplifié rapide ». Parmi les nombreux avantages, citons : la réduction du temps de travail, des économies de carburant considérables et un travail de grande qualité.

CRAKER K-DYNO

Décompacteur mécanique fixe
CV 50-130
Pag. 16



CRAKER K-EVO

Décompacteur mécanique fixe
CV 120-220
Pag. 17



MEGA CRAKER K-EXTREME

Décompacteur mécanique pliable
CV 200-500
Pag. 22-23



CRAKER K-FORCE

Décompacteur mécanique fixe
CV 150-350
Pag. 18



SKAT S1

Décompacteur hydropneumatique
CV 120-250
Pag. 28



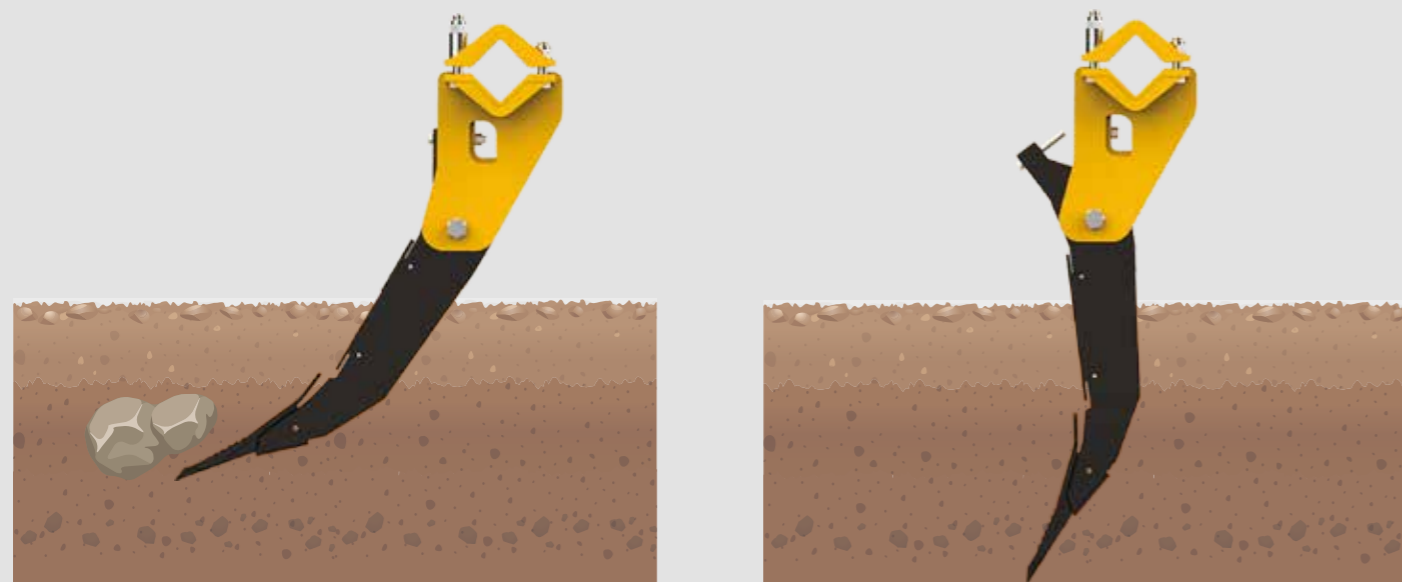
SKAT S2

Décompacteur hydropneumatique
CV 200-400
Pag. 29



Caractéristiques techniques CRAKER

Les détails qui font la différence



BOULON DE SÉCURITÉ MÉCANIQUE EN TRACTION

Solution introduite par Alpego de sécurité mécanique à boulon d'étirement monté sur chaque dent ; en présence d'un obstacle, le boulon se rompt, protégeant ainsi la structure de la machine.



CHÂSSIS BOULONNÉ

Châssis entièrement boulonné de haute performance. Nouvelle forme des flancs latéraux permettant un montage plus rapide des rouleaux. L'acier à haute résistance utilisé permet d'obtenir le meilleur compromis possible entre légèreté et résistance.

De série sur les modèles : K-DYNO / K-EVO / K-FORCE

FIXATION DE LA DENT

La fixation en diagonale des étriers réduit fortement les efforts sur les boulons, ce qui minimise les risques de rupture de ceux-ci.

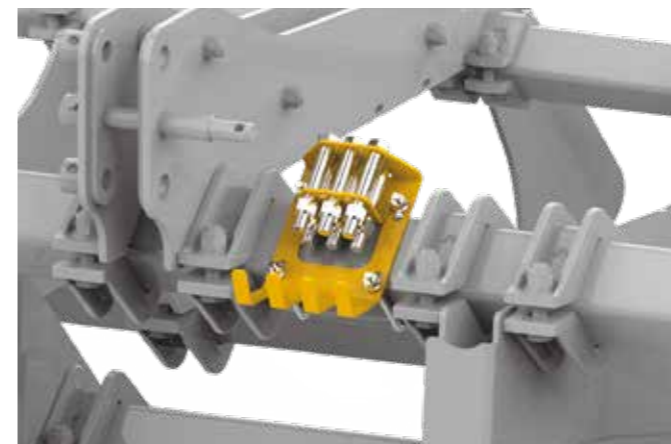
De série sur les modèles : K-DYNO / K-EVO / K-FORCE / K-EXTREME

AMORTISSEUR DES BRIDES

La combinaison d'une entretoise avec une vie plus longue permet d'augmenter et d'exploiter toute la souplesse en réduisant le risque de ruptures. De série sur les modèles : K-EVO / K-FORCE / K-EXTREME

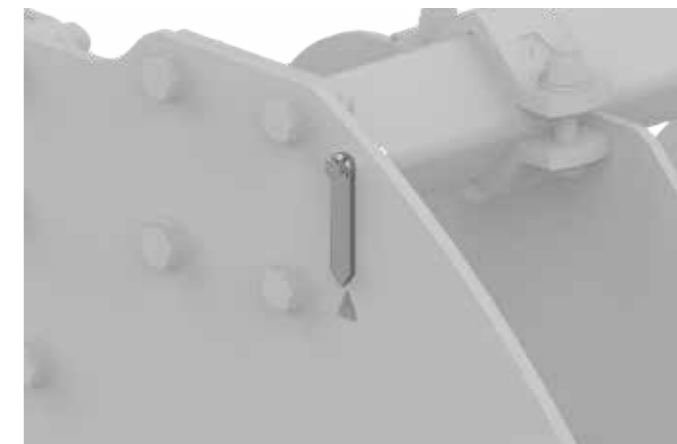
Nouveautés techniques

Technique et conception pour les nouveaux modèles



NOUVEAU SUPPORT DE BOULONS

Nouveau support pour boulons de rechange intégré dans le châssis. (DE SÉRIE)



INDICATEUR D'INCLINAISON

Nouvel indicateur d'inclinaison intégré dans le châssis. Sa position interne et externe lui permet d'être visible depuis le sol et depuis le poste de conduite. (DE SÉRIE)



JAUGE DE PROFONDEUR

Nouvelle jauge de profondeur du rouleau clairement visible depuis le poste de conduite du tracteur. Disponible de série sur tous les rouleaux Franter à réglage hydraulique et sur le kit parallélogramme modulaire. (DE SÉRIE)



NOUVEAUX DÉFLECTEURS LATÉRAUX TÉLESCOPIQUES DE MAINTIEN DES MOTTES

Nouveaux déflecteurs latéraux télescopiques de maintien des mottes à réglage hydraulique, conçus pour faciliter les déplacements routiers, réglables en largeur et facilement escamotés lorsqu'ils ne sont pas nécessaires en toute et sécurité pour l'opérateur. (EN OPTION)

ALFAST

Alpego Fast System



Interchangeabilité

Changer d'accessoire rapidement et facilement

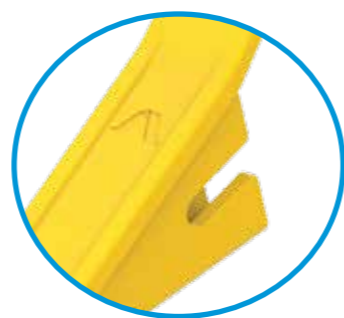
Depuis sa création, Alpego propose différents accessoires pour différentes solutions techniques et agronomiques. Le système ALFAST permet de personnaliser les machines en l'espace de quelques minutes, afin de les adapter à toutes les conditions de travail, notamment en remplaçant le soc de série ou la protection de la dent par d'autres accessoires.

BLOQUÉ

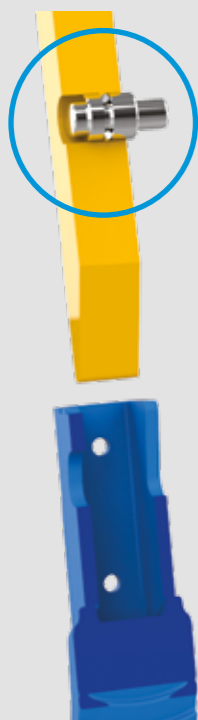


De nouvelles dents et des socs surdimensionnés avec le système exclusif breveté ALFAST

Alpego présente un système innovant et ultrarapide de remplacement des socs et des accessoires. Avec ALFAST, un marteau suffit. Plus besoin de retirer les goupilles ou les vis. Le système breveté consiste en un clip qui se déplace et permet de libérer ou de verrouiller l'accessoire de la dent.



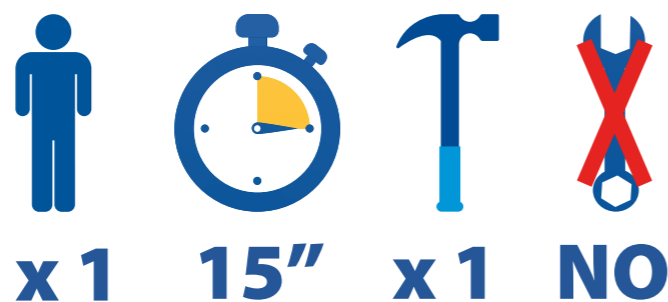
DÉVERROUILLÉ



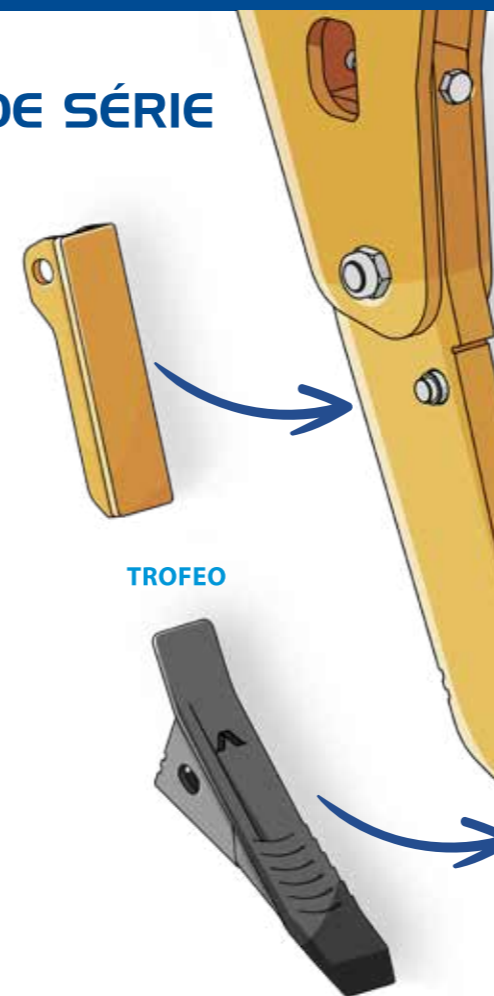
DÉVERROUILLEZ **VERROUILLEZ**



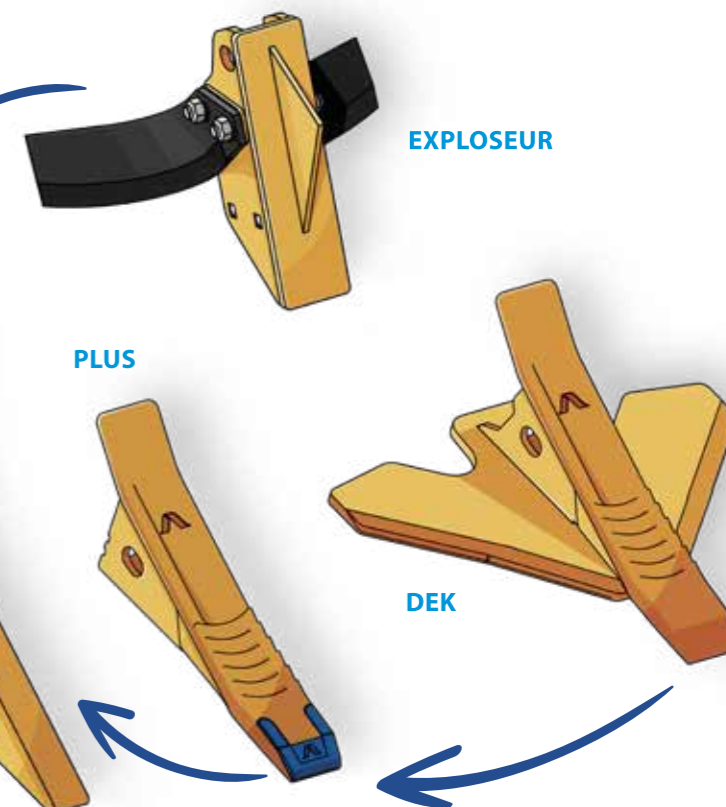
CE DONT VOUS AVEZ BESOIN :



DE SÉRIE

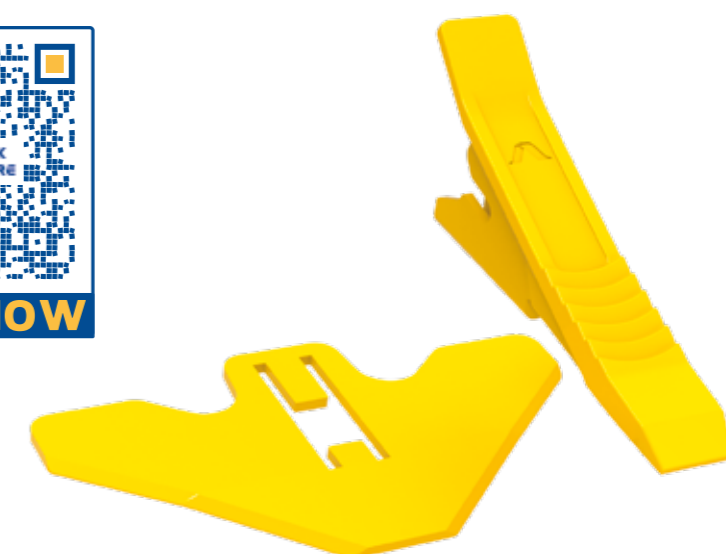


EN OPTION



Les avantages du nouveau système ALFAST DEK

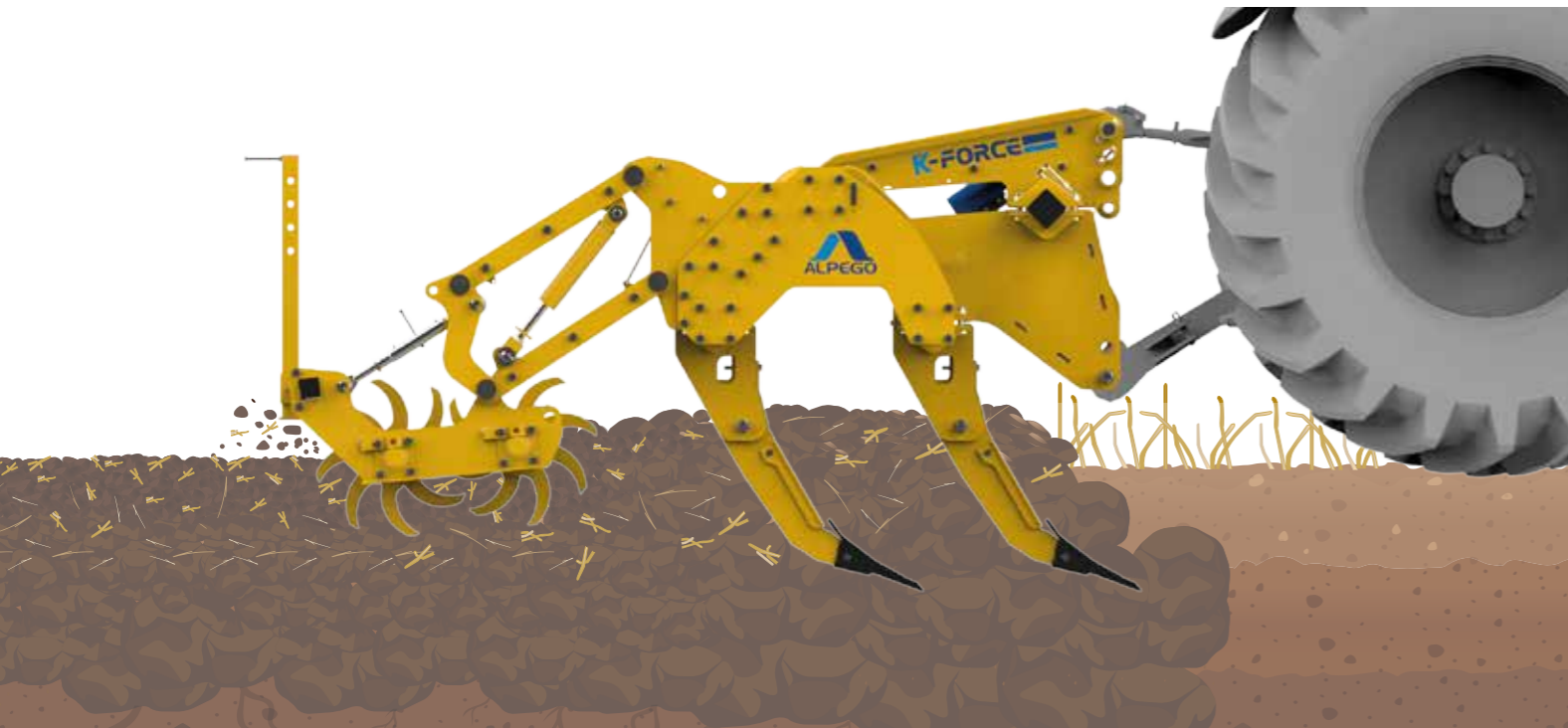
Le nouveau système DEK se compose du soc spécifique Trofeo DEK couplé à l'ailette DEK. L'utilisation couplée ou unique des deux éléments permet à l'opérateur de changer de traitement en temps réel. L'avantage de ce système modulable est la possibilité de rétablir séparément les deux éléments.



Rouleaux Franter

Indispensables pour faciliter les travaux suivants

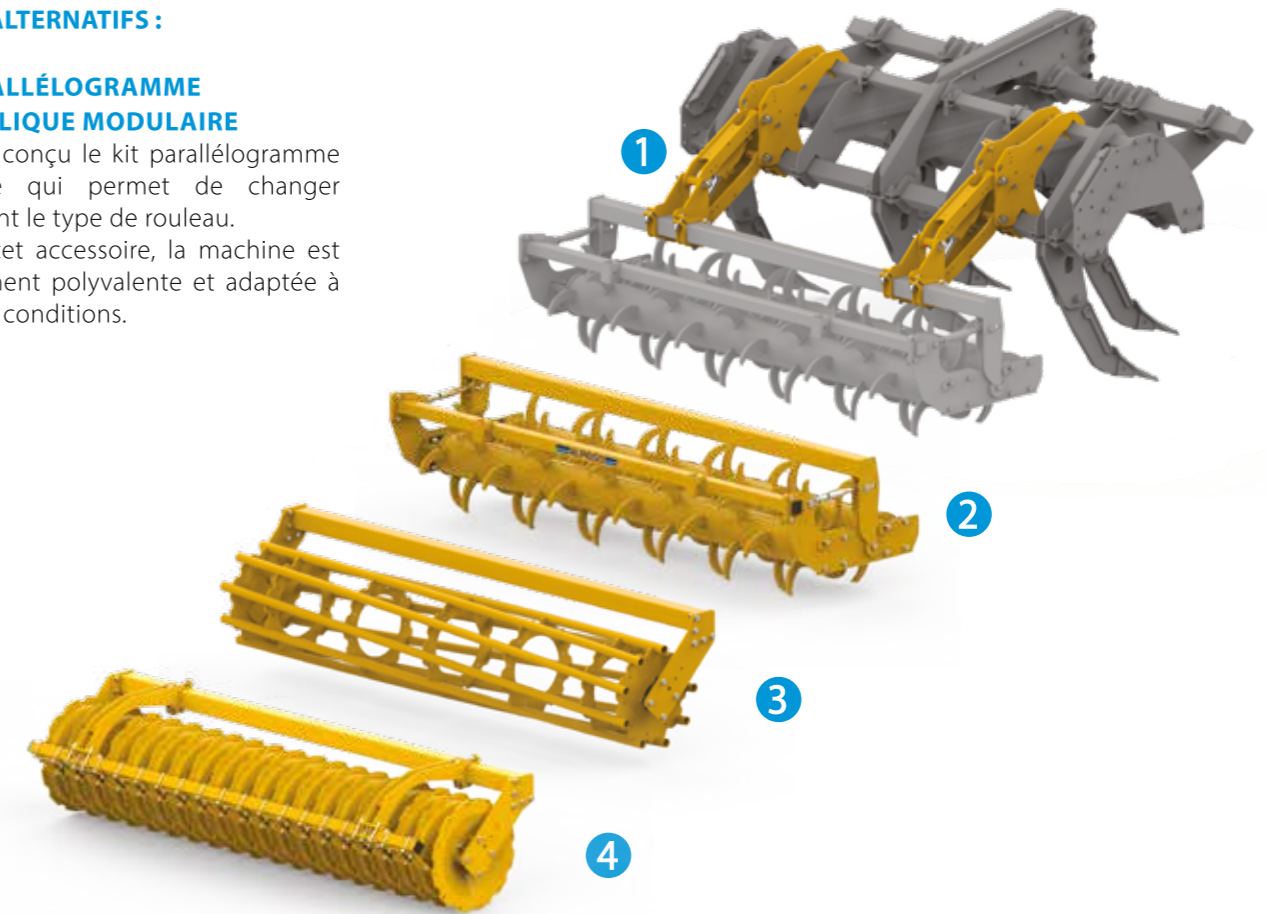
Les rouleaux Franter, conçus et mis sur le marché par Alpego, offrent un important travail de surface, assurant un excellent nivellement. Le traitement combiné des deux rouleaux dentés réduit les passages suivants et contribue de manière significative à l'enfouissement des résidus végétaux.



ROULEAUX ALTERNATIFS :

1 KIT PARALLÉLOGRAMME HYDRAULIQUE MODULAIRE

Alpego a conçu le kit parallélogramme modulaire qui permet de changer rapidement le type de rouleau. Grâce à cet accessoire, la machine est extrêmement polyvalente et adaptée à toutes les conditions.



2 ROULEAU FRANTER H50

Nouveau rouleau FRANTER H50, idéal pour tous les types de sols. Il garantit une excellente flottaison sur les sols les plus mous et un émiettement intense des sols les plus durs. Réglage hydraulique de la profondeur. (Ø 220 mm)
Présent sur les modèles suivants : K-FORCE / K-EXTREME / S1 / S2

3 ROULEAU BARRE G6

Nouveau rouleau BARRE G6, idéal pour les sols secs, friables et légers. (Ø 550 mm)
Présent sur les modèles suivants : K-FORCE / K-EXTREME / S1 / S2

4 ROULEAU DISQUES DR6

Nouveau rouleau DISQUES DR6, idéal pour les sols lourds. (Ø 600 mm)
Présent sur les modèles suivants : K-FORCE / K-EXTREME / S1 / S2

ROULEAUX DISPONIBLES :



ROULEAU FRANTER M12 MÉCANIQUE

Nouveau rouleau FRANTER M12, idéal pour les sols meubles. Réglage mécanique de la profondeur et double position d'attelage au choix (avant / arrière) (Ø 140 mm)
Présent sur les modèles suivants : K-DYNO / K-EVO / S1



ROULEAU FRANTER H12 HYDRAULIQUE

Nouveau rouleau FRANTER H12, idéal pour les sols meubles. Réglage hydraulique de la profondeur et double position d'attelage au choix (avant / arrière) (Ø 140 mm)
Présent sur les modèles suivants : K-DYNO / K-EVO / S1



ROULEAU FRANTER H22 HYDRAULIQUE

Nouveau rouleau FRANTER H22, idéal aussi pour les sols durs. Réglage hydraulique de la profondeur et double position d'attelage au choix (avant / arrière) (Ø 194 mm)
Présent sur les modèles suivants : K-EVO / K-FORCE / S1 / S2



ROULEAU FRANTER K-EXTREME

Rouleau FRANTER H50 (Ø 220 mm) idéal pour tous les sols. Réglage de la profondeur hydraulique avec parallélogramme modulaire permettant l'utilisation d'autres types de rouleau (G6 / DR6).

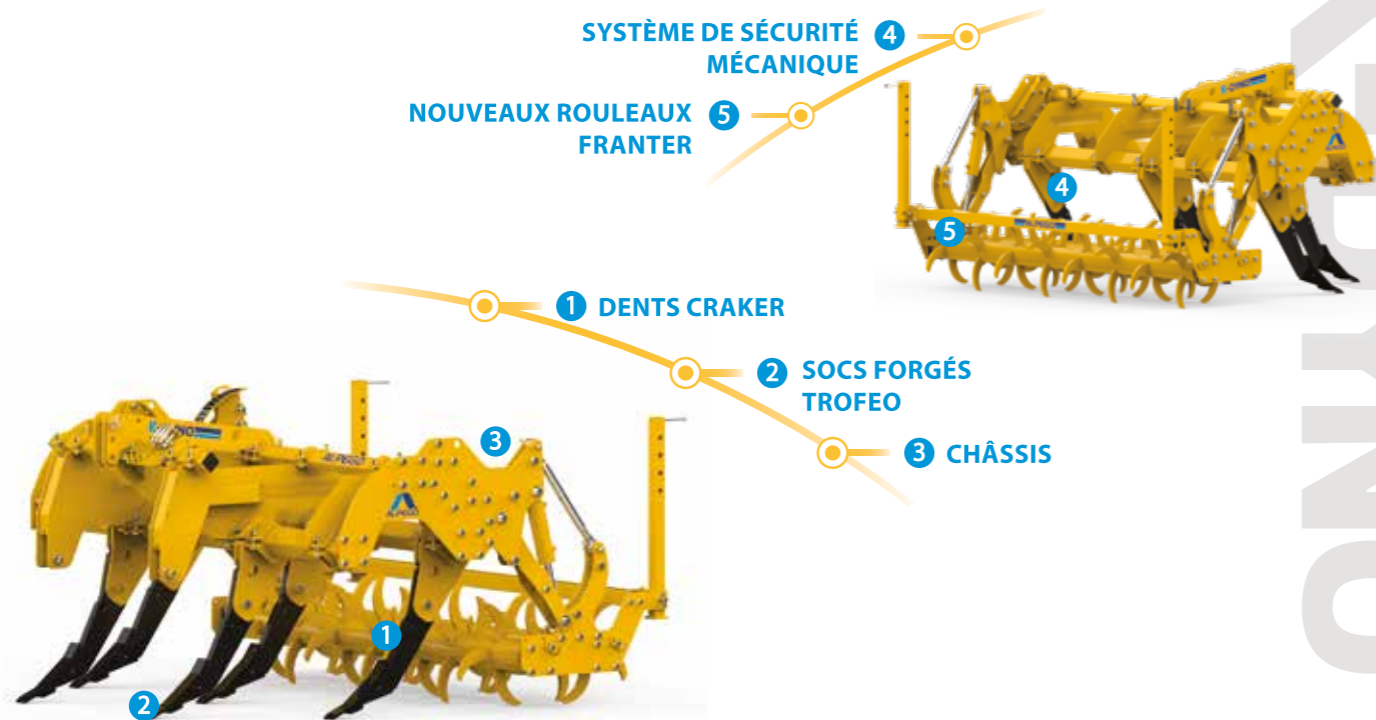


CRAKER K-DYNO

DYNAMIQUE

Décompacteur mécanique fixe
pour une profondeur jusqu'à 51 cm

Le nouveau modèle K-DYNO est un décompacteur aux dimensions et aux poids réduits mais extrêmement robuste et dynamique grâce à la nouvelle conception du châssis. Proposé dans des largeurs de travail de 1,6 - 2 - 2,5 - 3 m., il est préconisé pour les tracteurs d'une puissance comprise entre 50 et 130 ch.



Modèle	CRAKER K-DYNO3-160	CRAKER K-DYNO5-200	CRAKER K-DYNO5-250	CRAKER K-DYNO7-250	CRAKER K-DYNO7-300
Largeur de travail (mm)	1600	2000	2500	2500	3000
Largeur de transport (mm)	1575	2061	2480	2480	2975
Puissance du tracteur (ch)	50-130	50-130	60-130	70-130	80-130
Profondeur de travail (mm)	510	510	510	510	510
Dents (Nb)	3	5	5	7	7
Poids avec rouleau Franter mécanique M12 (kg)	825	985	1045	1175	1280
Poids avec rouleau Franter hydraulique H12 (kg)	830	990	1060	1190	1290

1 DENTS CRAKER

Dent de 30 mm d'épaisseur à profil progressif qui réduit l'effort de traction et améliore le mélange du sol.

2 SOCS FORGÉS TROFEO

Socs à démontage rapide, avec épaisseur variable, pointe renforcée et structure en acier spécial.

3 CHÂSSIS

Châssis en acier à haute résistance entièrement boulonné avec un nouveau design qui augmente les performances.

4 SYSTÈME DE SÉCURITÉ MÉCANIQUE

Boulon monté sur chaque dent ; en présence d'un obstacle, le boulon se rompt, protégeant ainsi la structure de la machine.

5 NOUVEAUX ROULEAUX FRANTER

Nouveaux rouleaux FRANTER M12/H12 (Ø 140 mm)
Double position d'attelage au choix (avant / arrière)

ÉQUIPEMENTS

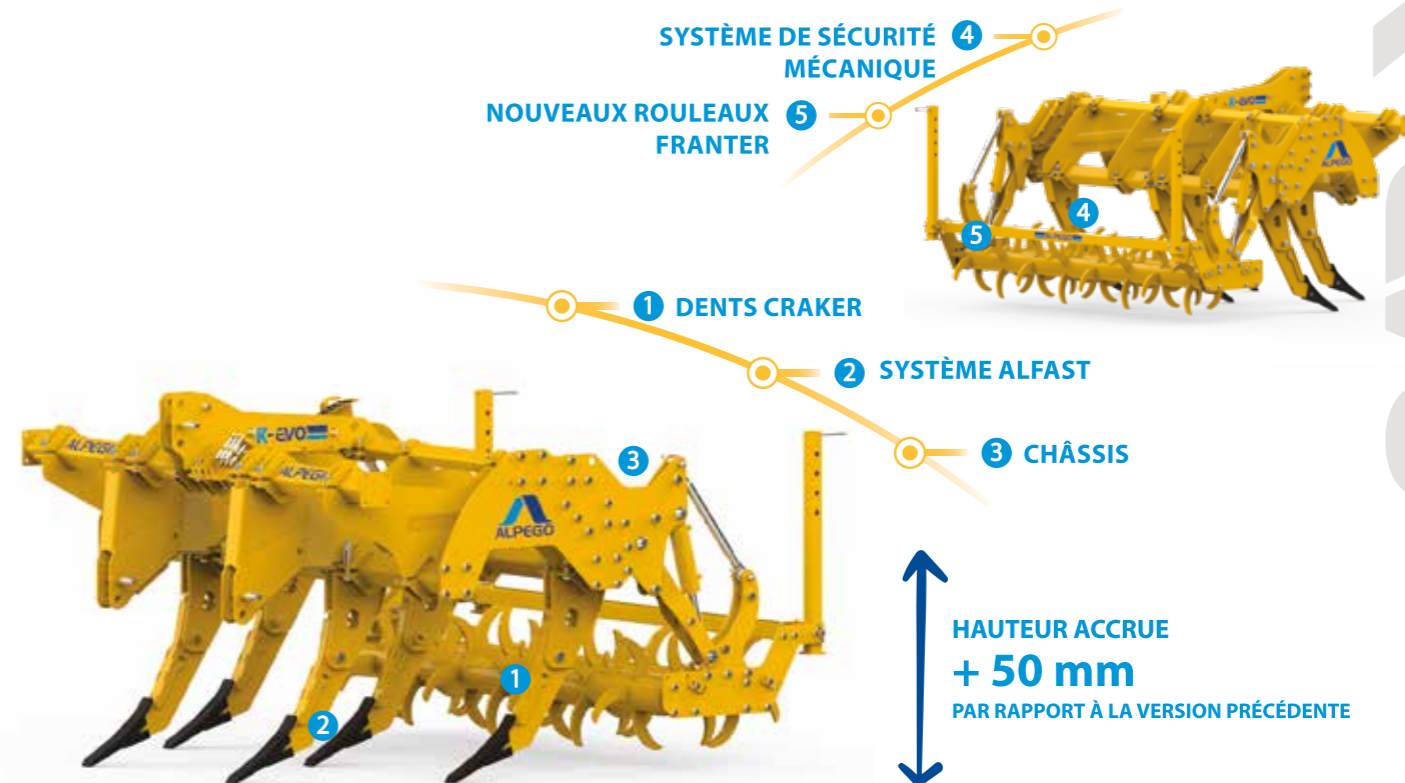
Attelage cat. 2 / Protection antiusure de la dent / Fixation diagonale de la dent / Double bras de support (monté sur le rouleau)

CRAKER K-EVO

PERFORMANT

Décompacteur mécanique fixe
pour une profondeur jusqu'à 58 cm

Le nouveau modèle K-EVO est un décompacteur destiné à un usage professionnel et est équipé du système ALFAST.
Proposé dans des largeurs de travail de 2,5 - 3 - 3,5 m., il est préconisé pour les tracteurs d'une puissance comprise entre 120 et 220 ch.



Modèle	CRAKER K-EVO 5-250	CRAKER K-EVO 7-300	CRAKER K-EVO 7-350
Largeur de travail (mm)	2500	3000	3500
Largeur de transport (mm)	2505	3002	3494
Puissance du tracteur (ch)	120-180	150-220	150-220
Profondeur de travail (mm)	580	580	580
Dents (Nb)	5	7	7
Poids avec rouleau Franter mécanique M12 (kg)	1345	1560	-
Poids avec rouleau Franter hydraulique H12 (kg)	1380	1590	-
Poids avec rouleau Franter hydraulique H22 (kg)	1515	1800	1875

1 DENTS CRAKER

Dent de 35 mm d'épaisseur à profil progressif qui réduit l'effort de traction et améliore le mélange du sol tant en profondeur qu'en surface.

2 SYSTÈME ALFAST

Socs forgés TROFEO et protections des dents avec système de montage et de démontage ultrarapide.

3 CHÂSSIS

Châssis en acier à haute résistance entièrement boulonné avec un nouveau design qui augmente les performances.

4 SYSTÈME DE SÉCURITÉ MÉCANIQUE

Boulon monté sur chaque dent ; en présence d'un obstacle, le boulon se rompt, protégeant ainsi la structure de la machine.

5 NOUVEAUX ROULEAUX FRANTER

Nouveaux rouleaux FRANTER M12/H12/H22 (Ø 140/ 220 mm)
Double position d'attelage au choix (avant / arrière)

ÉQUIPEMENTS

Attelage au tracteur de 2ème et 3ème cat. / Fixation diagonale de la dent / Amortisseur de la bride sur dents avant / Double bras de support (monté sur le rouleau)

CRAKER K-FORCE

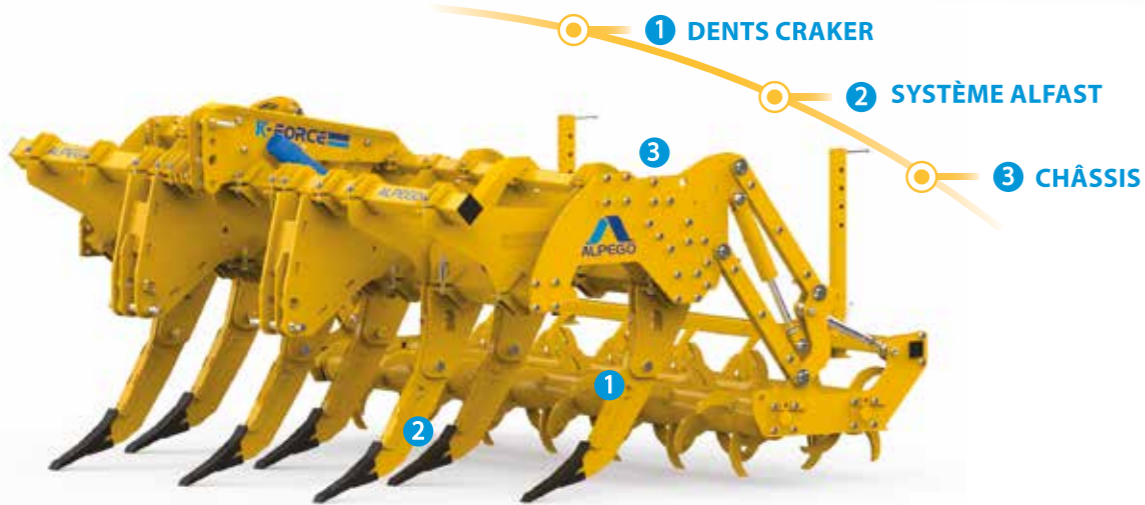
TOP DE GAMME

Décompacteur mécanique fixe
pour une profondeur jusqu'à 65 cm

Le nouveau modèle K-FORCE est un décompacteur destiné à un usage superprofessionnel, doté du système ALFAST et équipé de série d'un rouleau à réglage hydraulique.

Proposé dans des largeurs de travail de 3 - 3,5 - 4 m., il est préconisé pour les tracteurs d'une puissance comprise entre 150 et 350 ch.

Décompacteur mécanique
K-FORCE



Modèle	CRAKER K-FORCE 7-300	CRAKER K-FORCE 7-350	CRAKER K-FORCE 9-400
Largeur de travail (mm)	3000	3500	4000
Largeur de transport (mm)	3002	3495	3996
Puissance du tracteur (ch)	150-310	150-310	175-350
Profondeur de travail (mm)	650	650	650
Dents (Nb)	7	7	9
Poids avec rouleau Franter hydraulique H22 (kg)	2200	2290	2645
Poids avec rouleau Franter hydraulique H50 (kg)	2230	2335	2680
Poids avec rouleau Barre G6 (kg)	1985	2030	-
Poids avec rouleau Disques DR6 (kg)	2290	2420	-

1 DENTS CRAKER

Dent de 35 mm d'épaisseur à profil progressif qui réduit l'effort de traction et améliore le mélange du sol tant en profondeur qu'en surface.

2 SYSTÈME ALFAST

Socs forgés TROFEO et protections des dents avec système de montage et de démontage ultrarapide.

3 CHÂSSIS

Châssis en acier à haute résistance entièrement boulonné avec un nouveau design qui augmente les performances.

4 SYSTÈME DE SÉCURITÉ MÉCANIQUE

Boulon monté sur chaque dent ; en présence d'un obstacle, le boulon se rompt, protégeant ainsi la structure de la machine.

5 NOUVEAUX ROULEAUX FRANTER

Nouveaux rouleaux FRANTER H22 (Ø 220 mm) Double position d'attelage au choix (avant / arrière) En option : Kit parallélogramme modulaire.

ÉQUIPEMENTS

Attelage cat. 3/4N et 3 USA/4N USA / Fixation diagonale de la dent / Amortisseur des brides sur toutes les dents / Double bras de support (monté sur le rouleau)



Caractéristiques techniques K-EXTREME

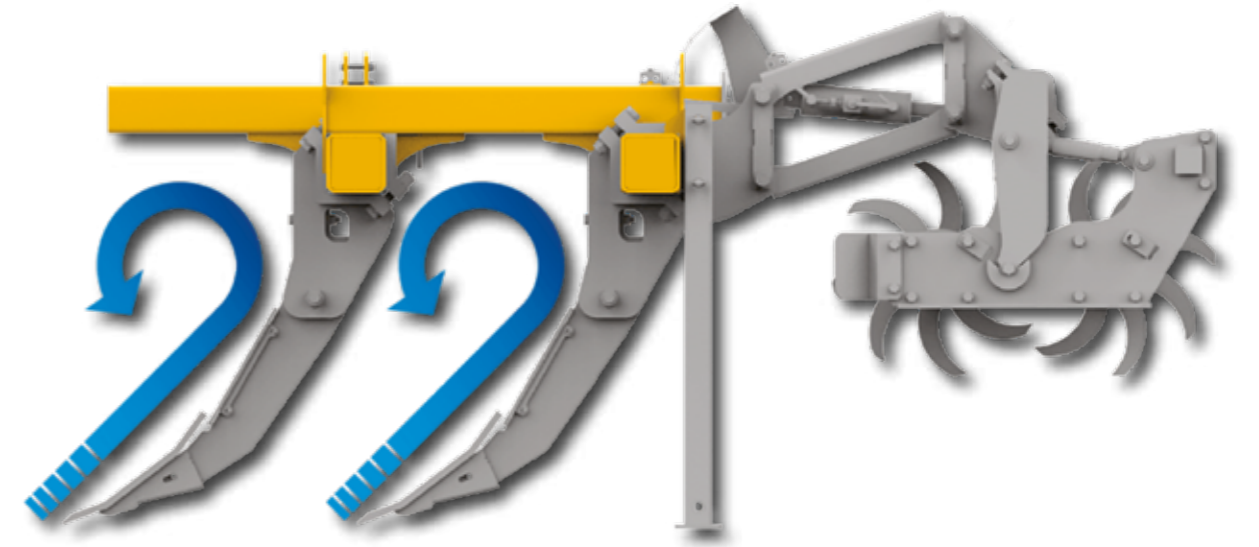
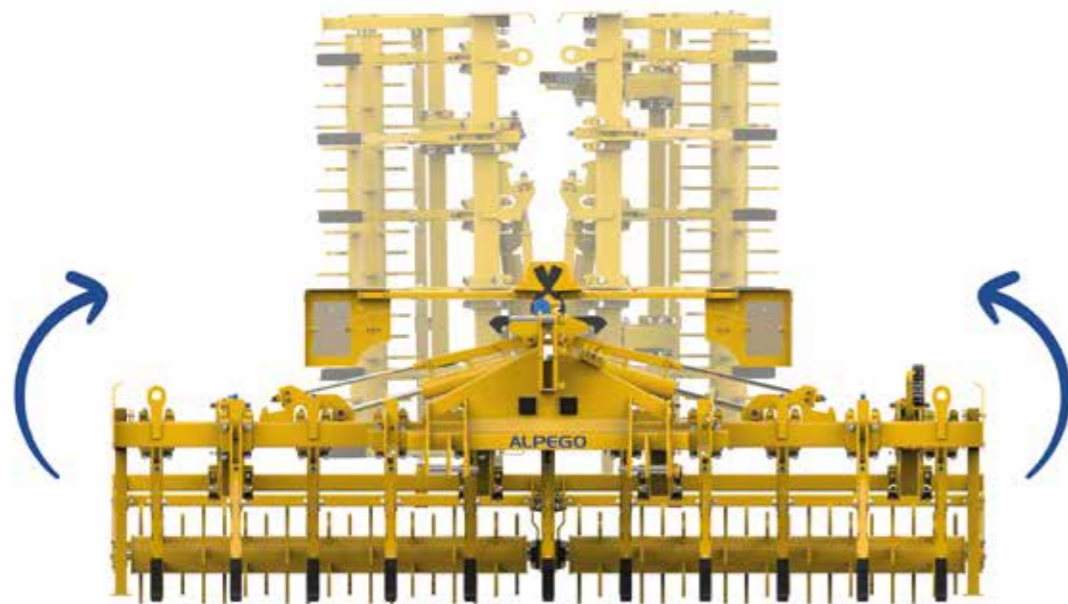
La machine destinée aux utilisations extrêmes

Décompacteur à repliage hydraulique, proposé avec 9 et 11 dents, pour une largeur au transport de 2,60 m. Sa structure particulièrement robuste permet de l'utiliser en combinaison avec des tracteurs de très forte puissance.



CHÂSSIS REPLIABLE

Châssis (breveté) repliable hydrauliquement avec encombrement en position de transport de 2,60 m et dimensions de travail 4,1 et 5 m.



BRIDGE SOLUTION

Solution spéciale du châssis introduite par Alpego pour augmenter la lumière libre, qui, contrairement aux châssis de référence traditionnels, assure le flux du sol à la plus grande profondeur de travail (jusqu'à 65 cm)



CIRCUIT HYDRAULIQUE

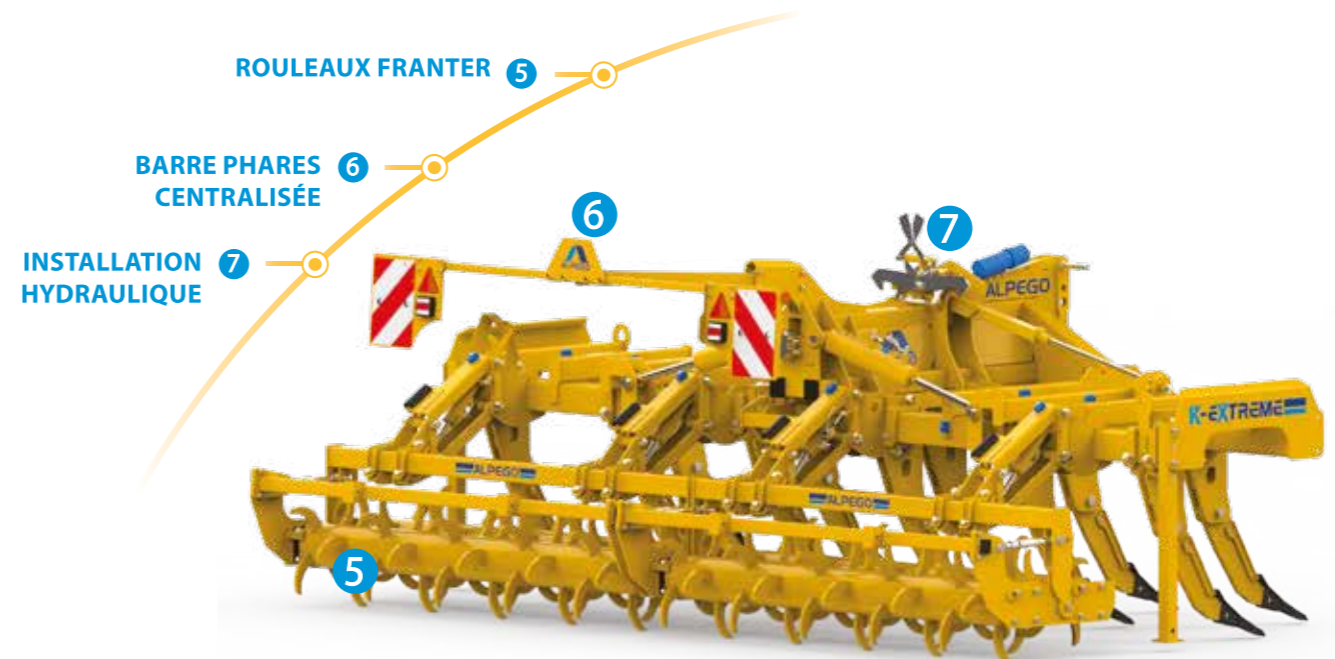
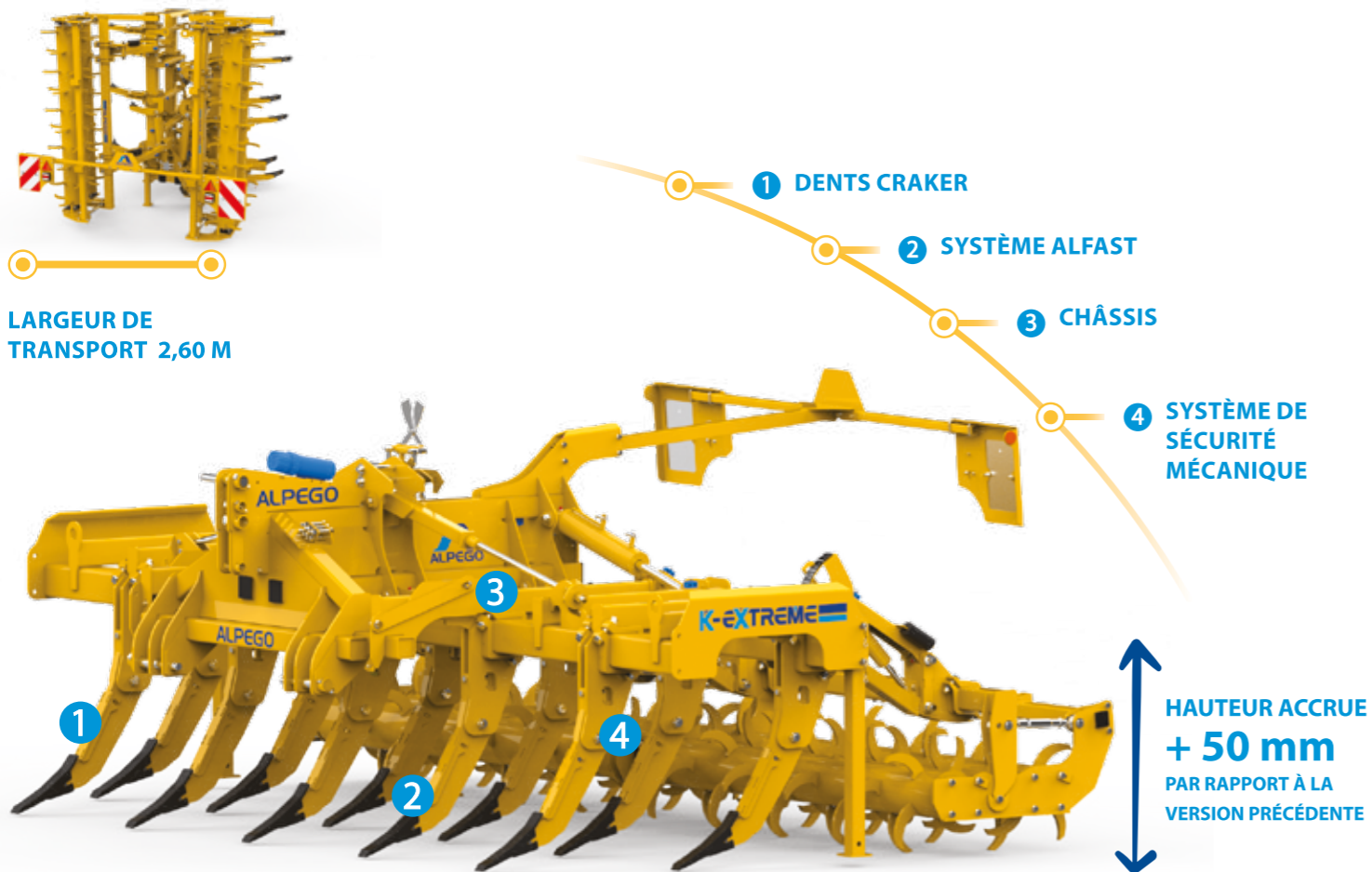
Les décompacteurs Mega Craker sont équipés d'un rouleau avec un système breveté parallèle utilisant un contrôle de la profondeur de travail avec un circuit hydraulique croisé.

MEGA CRAKER K-EXTREME

TENACE

Décompacteur mécanique repliable
pour des profondeurs jusqu'à 65 cm

Le décompacteur repliable Mega Craker K-EXTREME est une machine extrêmement professionnelle, top de gamme dotée d'un système ALFAST et d'un rouleau à réglage hydraulique de série. Disponible en 4,1 et 5 m., il est conçu pour les tracteurs de très grande puissance jusqu'à 500 CV.



Modèle

	K-EXTREME 9-410	K-EXTREME 11-500
Largeur de travail (mm)	4100	5000
Largeur de transport (mm)	2600	2600
Puissance du tracteur (CV)	200-400	300-500
Profondeur de travail (mm)	650	650
Dents (Nb)	9	11
Poids avec rouleau Franter hydraulique H40 (kg)	6705	7900

1 DENTS CRAKER

Dent de 35 mm d'épaisseur à profil progressif qui réduit l'effort de traction et améliore le mélange du sol tant en profondeur qu'en surface.

2 SYSTÈME ALFAST

Socs forgés TROFEO et protections des dents avec système de montage et de démontage ultrarapide.

3 CHÂSSIS

Châssis en acier à haute résistance, entièrement boulonné et de haute performance. Repliage hydraulique avec une largeur au transport de 2,60 m.

4 SYSTÈME DE SÉCURITÉ MÉCANIQUE

Boulon monté sur chaque dent ; en présence d'un obstacle, le boulon se rompt, protégeant ainsi la structure de la machine.

5 ROULEAUX FRANTER

Rouleau FRANTER H50 (Ø 220 mm) idéal pour tous les sols. Réglage de la profondeur hydraulique avec parallélogramme modulaire permettant l'utilisation d'autres types de rouleau (G6 / DR6).

6 BARRE PHARES CENTRALISÉE

Nouvelle barre phares centralisée avec panneaux réfléchissants et éclairage à voyants de série.

7 INSTALLATION HYDRAULIQUE

Fermeture équipée d'une installation hydraulique avec déblocage automatique et crochets de sécurité.

ÉQUIPEMENTS

Atelage cat. 3/4 et 3/4 USA et 4N USA / Socs à montage rapide TROFEO / Protection anti-usure dents / Double béquille de remisage (montée sur le rouleau) / Panneaux avec feux arrière

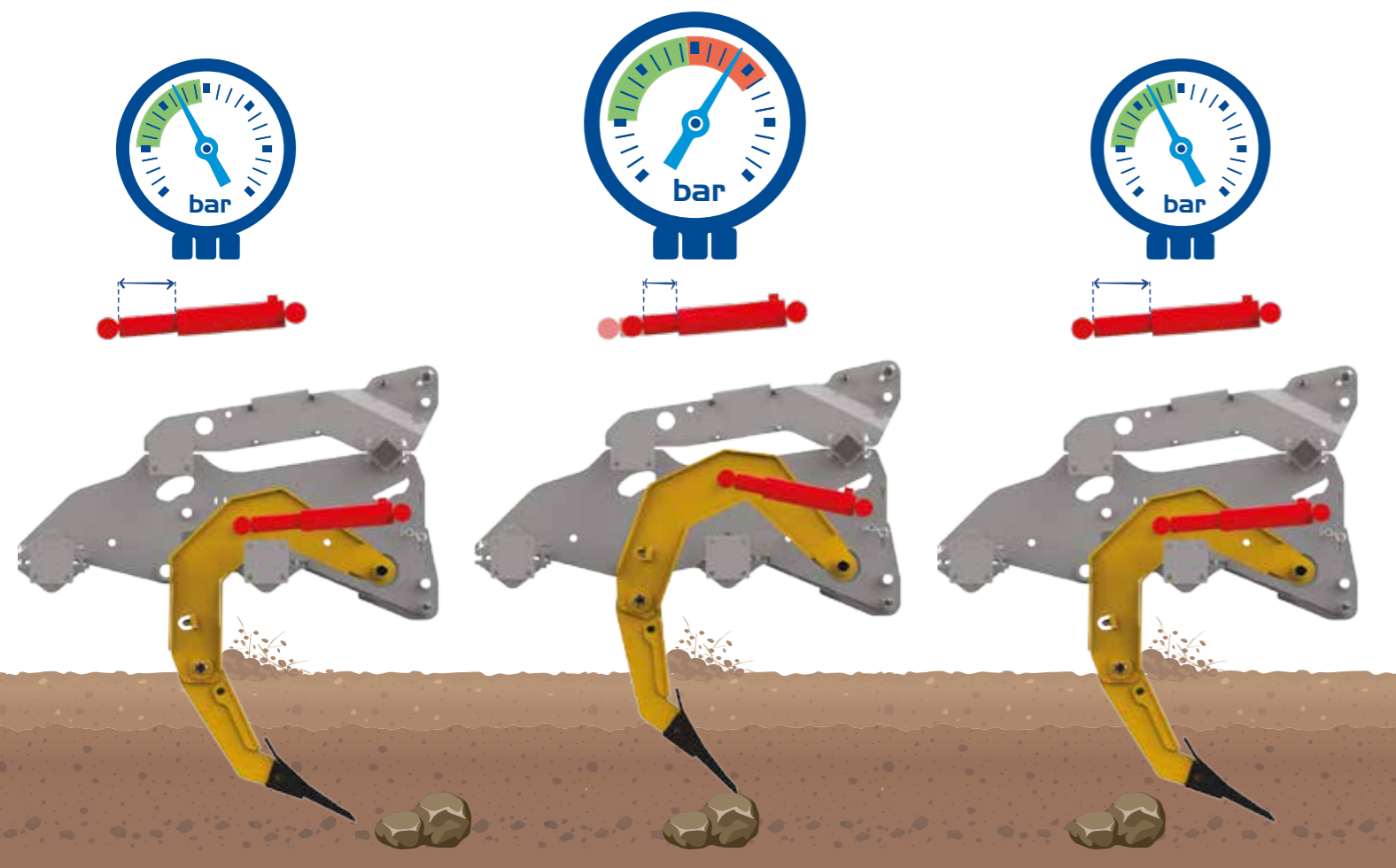
K-EXTREME

Caractéristiques techniques SKAT

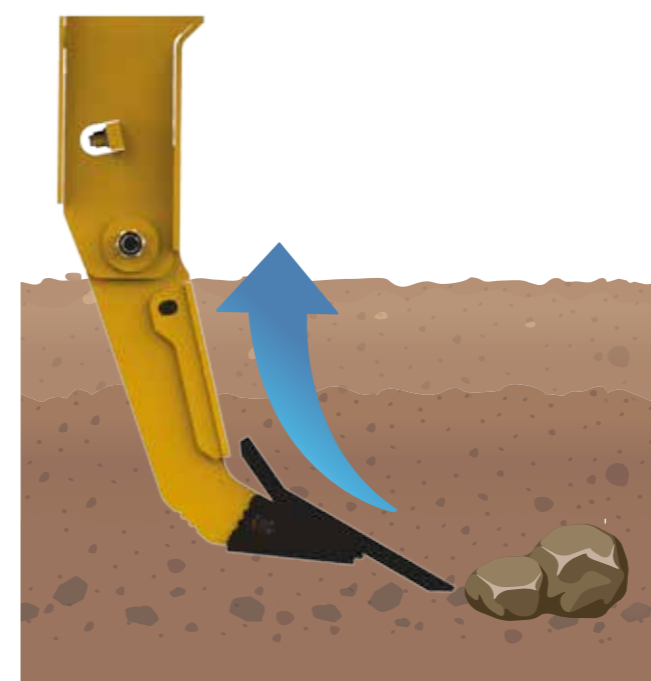
Système hydropneumatique

NO STOP HYDRAULIQUE

Le système, composé d'un accumulateur d'azote avec valve de réglage et d'un jeu de vérins montés sur chaque dent, permet aux dents d'absorber les chocs et les sollicitations avec un retour progressif, évitant ainsi d'endommager la structure du châssis.



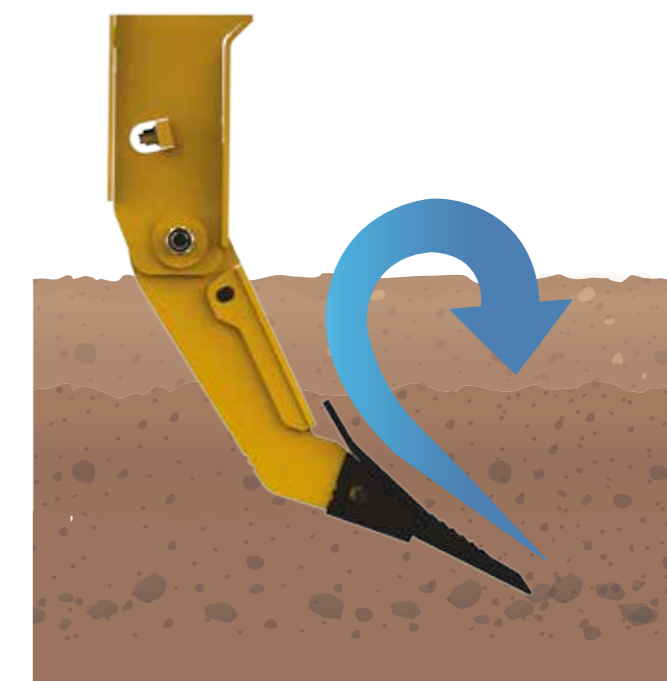
DENTS ROCCIA (pour les sols très pierreux)



DENTS ROCCIA

Les dents Roccia avec soc renforcé enrobé carbure garantissent une plus grande amplitude d'effacement et facilitent le franchissement des obstacles sur les sols très pierreux. L'inclinaison particulière empêche la remontée des pierres en surface.

DENTS CRAKER (pour les sols durs)



DENTS CRAKER

Convienent aux sols peu pierreux mais durs. En combinaison avec le système à sécurité hydraulique SKAT, elles garantissent une excellente élasticité, donc une plus longue durée de vie de la machine et une plus faible sollicitation du tracteur.

DOUBLE SÉCURITÉ

En plus du système NON-STOP hydraulique, chaque dent est équipée d'un boulon de sécurité (facilement remplaçable) qui intervient en cas de sollicitations extrêmes, protégeant ainsi la structure de la machine.



CHÂSSIS BOULONNÉ

Châssis entièrement boulonné de haute performance. Nouvelle forme des flancs latéraux permettant un montage plus rapide des rouleaux. L'acier à haute résistance utilisé permet d'obtenir le meilleur compromis possible entre légèreté et résistance. De série sur les modèles : S1 / S2



SKAT S1 ÉVOLUÉ

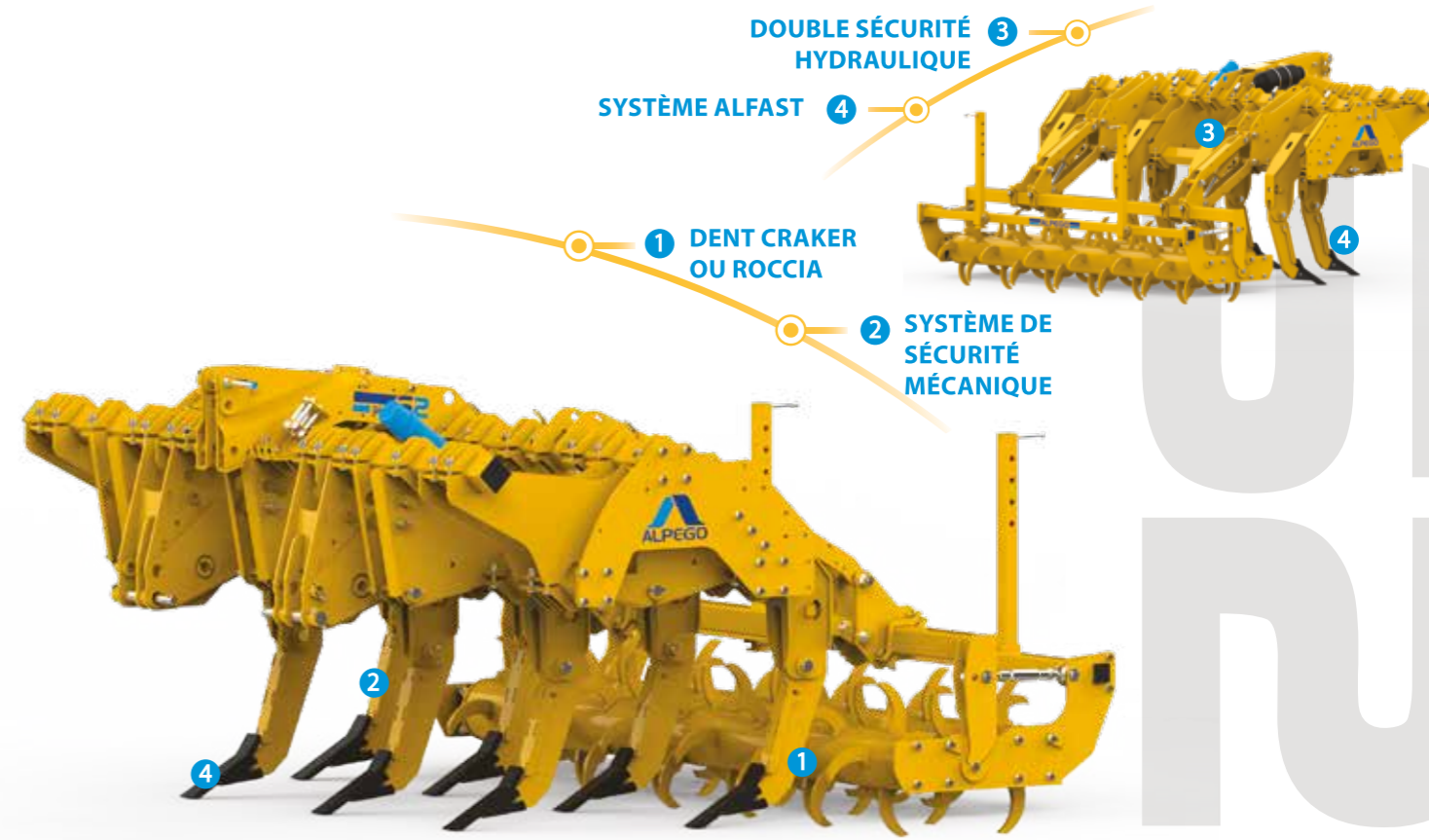
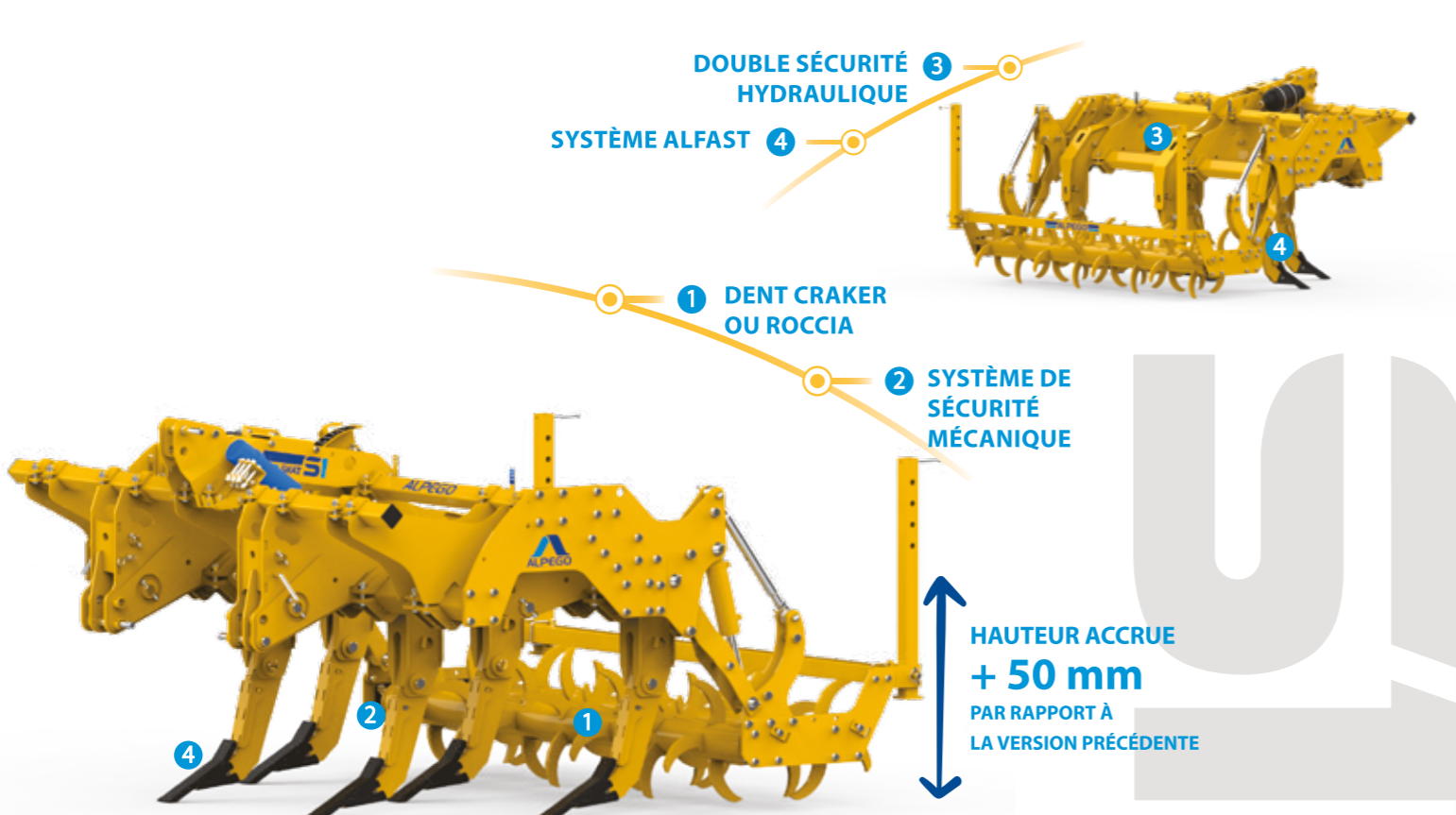
Décompacteur hydropneumatique pour des profondeurs jusqu'à 58 cm

Le décompacteur à sécurité hydraulique, modèle S1, est une machine professionnelle proposée avec un double rouleau Franter à réglage mécanique ou hydraulique. Construit en acier à haute résistance, il existe en 3 largeurs de travail différentes de 2,5 - 3 - 3,5 m. et est idéal pour les tracteurs allant de 120 à 250 ch.

SKAT S2 FORTE

Décompacteur hydropneumatique pour des profondeurs jusqu'à 65 cm

Le décompacteur à sécurité hydraulique, modèle S2, est une machine superprofessionnelle et robuste, proposée avec un double rouleau Franter à réglage hydraulique. Entièrement construit en acier à haute résistance, il existe en 3 largeurs de travail différentes de 3 - 3,5 - 4 m. et est idéal pour les tracteurs allant de 130 à 400 ch.



Modèle	SKAT S1 5-250	SKAT S1 7-300	SKAT S1 7-350
Largeur de travail (mm)	2500	3000	3500
Largeur de transport (mm)	2505	3002	3495
Puissance du tracteur (ch)	120-200	130-230	130-250
Profondeur de travail (mm)	580	580	580
Dents (Nb)	5	7	7
Poids avec rouleau Franter mécanique M12 + dent (kg)	1470	1865	-
Poids avec rouleau Franter hydraulique H12 + dent (kg)	1485	1875	-
Poids avec rouleau Franter hydraulique H22 + dent (kg)	1655	2085	2195

Modèle	SKAT S2 7-300	SKAT S2 7-350	SKAT S2 9-400
Largeur de travail (mm)	3000	3500	4000
Largeur de transport (mm)	3002	3495	3996
Puissance du tracteur (ch)	200-335	200-335	270-400
Profondeur de travail (mm)	650	650	650
Dents (Nb)	7	7	9
Poids avec rouleau Franter hydraulique H22 + dent (kg)	2615	2775	3155

1 DENT CRAKER OU ROCCIA
Dent d'une épaisseur de 35 mm disponible en deux types différents pour répondre à de multiples besoins.

2 SYSTÈME DE SÉCURITÉ MÉCANIQUE
Boulon monté sur chaque dent ; en présence d'un obstacle, le boulon se rompt, protégeant ainsi la structure de la machine.

3 DOUBLE SÉCURITÉ HYDRAULIQUE
Le système, composé d'un accumulateur d'azote avec valve de réglage et d'un jeu de vérins montés sur chaque dent, permet aux dents d'absorber les chocs et les sollicitations avec un retour progressif, évitant ainsi d'endommager la structure du châssis.

4 SYSTÈME ALFAST
Socs forgés TROFEO et protections des dents avec système de montage et de démontage ultrarapide.

ÉQUIPEMENTS
Attelage au tracteur de 2ème et 3ème cat. / Double jambe de support (montées sur le rouleau)

1 DENT CRAKER OU ROCCIA
Dent d'une épaisseur de 35 mm disponible en deux types différents pour répondre à de multiples besoins.

2 SYSTÈME DE SÉCURITÉ MÉCANIQUE
Boulon monté sur chaque dent ; en présence d'un obstacle, le boulon se rompt, protégeant ainsi la structure de la machine.

3 DOUBLE SÉCURITÉ HYDRAULIQUE
Le système, composé d'un accumulateur d'azote avec valve de réglage et d'un jeu de vérins montés sur chaque dent, permet aux dents d'absorber les chocs et les sollicitations avec un retour progressif, évitant ainsi d'endommager la structure du châssis.

4 SYSTÈME ALFAST
Socs forgés TROFEO et protections des dents avec système de montage et de démontage ultrarapide.

ÉQUIPEMENTS
Attelage au tracteur de 3/3 USA et 4 N / Double jambe de support (montées sur le rouleau)

Le choix du soc

Le bon soc pour toutes les situations



TROFEO



Le soc Trofeo, au design exclusif, avec une épaisseur variable, une pointe renforcée et une structure en acier spécial forgé, le tout pour une durée accrue de la durée de 20%. Les rayures sur la face supérieure du soc se remplissent de terre et diminuent par conséquent l'usure grâce au contact terre-terre.

TROFEO WEARPROOF



Soc WEARPROOF doté d'un traitement spécial anti-usure superficiel, garantissant une durée plus longue, permettant de travailler de manière optimale pendant bien plus longtemps que la norme.

TROFEO PLUS



Soc TROFEO PLUS doté d'une plaquette spéciale au carbure de tungstène placée sur la pointe. Ce soc est recommandé pour une utilisation dans des conditions très difficiles et exigeantes. La plaquette permet à la pointe de conserver sa longueur au fil du temps, ce qui garantit un maintien accru de la profondeur de travail par rapport aux socs standards.

Socs	K-DYNO	K-EVO	K-FORCE	K-EXTREME	S1	S2
TROFEO		ALFAST	ALFAST	ALFAST	ALFAST	ALFAST
TROFEO WEARPROOF		ALFAST	ALFAST	ALFAST	ALFAST	ALFAST
TROFEO PLUS		ALFAST	ALFAST	ALFAST	ALFAST	ALFAST

Le choix de l'accessoire

Le bon accessoire pour toutes les situations



EXPLOSEUR À AILETTES ALFAST



SOC DEK



COUPLE ROUES ARRIÈRE



NOUVEAUX DÉFLECTEURS LATÉRAUX TÉLESCOPIQUES DE MAINTIEN DES MOTTES



KIT MAINTIEN DES MOTTES



ROULEAU ARRIÈRE

Accessoires et rouleaux	K-DYNO	K-EVO	K-FORCE	K-EXTREME	S1	S2
Exploseur à ailettes		ALFAST	ALFAST	ALFAST	ALFAST	ALFAST
Soc DEK		ALFAST	ALFAST	ALFAST	ALFAST	ALFAST
Couple roues arrière				—		
Déflecteurs télescopiques de maintien des mottes						
Kit panneaux de gabarit avec signalisation arrière fixes						
Rouleau mécanique Franter M12			—	—		—
Rouleau hydraulique Franter H12			—	—		—
Rouleau hydraulique Franter H22	—			—		
Rouleau hydraulique Franter H50	—	—				
Rouleau Barre G6	—	—				
Rouleau Disques DR6	—	—				

Accessoire

De série

— Pas disponible

HERSES ROTATIVES FIXES

40 - 320 ch



HERSES ROTATIVES PLIABLES

320 - 500 ch



DÉCOMPACTEURS

50 - 500 ch



FRAISEUSES ET FRAISES À TERRE

50 - 500 ch



SEMOIRS

75 - 320 ch



TRÉMIES FRONTALES

90 - 500 ch



DÉCHAUMEURS

110 - 270 ch



BROYEURS

40-160 ch

