



**Liberty**  
**VSL**

**Vulcan**

**Premium**

**Turbomix**



# Philosophie et Histoire de la Société

## Notre Histoire

«Du matériel d'éleveurs conçu par les éleveurs»

Dès 1956, la société RMH apporte des solutions aux éleveurs et répond aux exigences de son marché :

- KIBBOUTZ (fermes communautaires)
- FEED CENTER (Société de commerce en alimentation animale)

Depuis près de 65 ans, RMH est le spécialiste des matériels pour la ration complète au travers d'une gamme d'équipements de 4 à 50 m<sup>3</sup>. Aujourd'hui, RMH est reconnu et sollicité pour ses compétences par des éleveurs de cheptels de 30 à 4000 bovins sur les 5 continents.



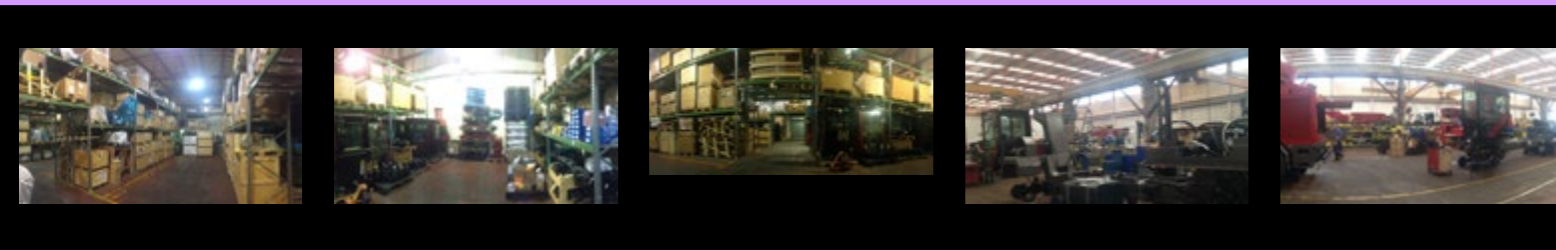
Gershon GOLDENBERG  
Président RMH en Israël



## Notre Réseau

Nos concessionnaires sont choisis pour leur rapidité d'action sur le terrain et leur force de vente. Dans un souci d'efficacité, RMH assure des formations techniques et commerciales.

En étroite collaboration avec notre service technique, les distributeurs ont la possibilité de reconditionner les machines de marque RMH.

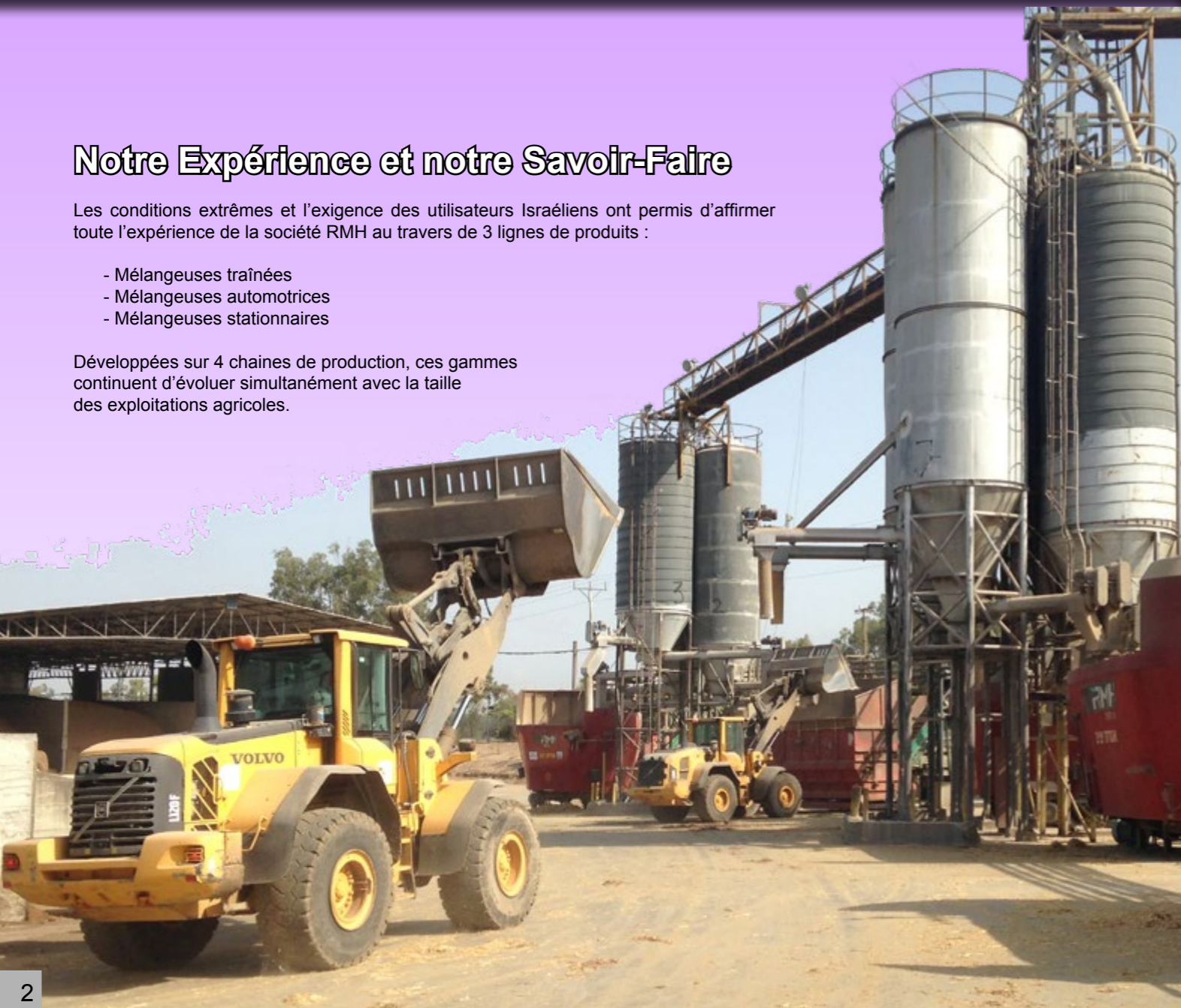


## Notre Expérience et notre Savoir-Faire

Les conditions extrêmes et l'exigence des utilisateurs Israéliens ont permis d'affirmer toute l'expérience de la société RMH au travers de 3 lignes de produits :

- Mélangeuses traînées
- Mélangeuses automotrices
- Mélangeuses stationnaires

Développées sur 4 chaînes de production, ces gammes continuent d'évoluer simultanément avec la taille des exploitations agricoles.



## Notre Service Après-Vente

La filiale française dispose d'un pôle technique qui assure la formation des concessionnaires. Des supports leur sont fournis pour des interventions rapides et efficaces. Un service téléphonique est mis à disposition des distributeurs de la marque pour d'éventuels besoins.

## European Center Parts

RMH FRANCE est le centre pièces Européen pour le groupe LACHISH INDUSTRIES. Son emplacement lui permet :

**SERVICE**  
**REACTIVITE**  
**DISPONIBILITE**



# Les mélangeuses automotrices RMH

La mélangeuse automotrice distributrice a été créée par RMH en 1981 puis commercialisée. La société RMH, 1<sup>er</sup> fabricant au monde, impose son expérience et sa position de leader dans le monde entier. Les conditions extrêmes d'utilisation des élevages Israéliens dictent la philosophie de conception des automoteurs RMH.



## Conception automoteurs

### Châssis et Cabine

La répartition du poids : 50% à l'avant et 50% à l'arrière donne toutes les qualités routières à la gamme RMH. Le confort de l'utilisateur, préoccupation de la Société RMH, est garanti notamment grâce :

- Suspension intégrale
- 2 ou 4 roues motrices - 25 & 40 km/h
- 2 ou 4 roues directrices
- Châssis poids lourds
- Cabine à large champ de vision
- Environnement chauffeur ergonomique



cabine standard

option VULCAN

option TURBOMIX

### Motorisation

L'implantation du moteur en position arrière est la conception idéale pour un fonctionnement sécurisé et un entretien facilité. En partenariat avec des motoristes de renom DEUTZ & VOLVO-PENTA, l'utilisation des automoteurs RMH vous permet d'évoluer à pleine puissance avec une consommation maîtrisée.

- Facilité d'entretien
- Eloignement des milieux poussiéreux du chargement
- Accès par trois grandes portes
- Fonctionnement sécurisé
- Puissance maîtrisée
- Conception éprouvée
- Limite les nuisances sonores en cabine
- Equilibre parfait de la machine



### Fraise

Le respect de l'ingrédient chargé est notre priorité. Pour répondre à cette demande, les fraises de chargement sont construites de façon spécifique. Leurs conceptions s'adaptent à tous les ingrédients même les plus fibreux.

- Nombre de couteaux de 48 à 128 (selon besoins)
- Vitesse de rotation adaptée
- Transfert direct de la fraise au convoyeur
- Minimum de puissance en mouvement = moins d'usure
- Entraînement indépendant
- Maîtrise du débit de chargement (chargement maximum en un minimum de temps)



### Hydraulique

Depuis 1981, RMH utilise la solution 100% hydrostatique. L'ensemble de la gamme est équipée de composants reconnus tels que SAUER DANFOSS et BOSCH REXROTH. Un partenariat de longue date a permis l'élaboration du système ECM : maîtrise du débit selon la charge demandée.

- Maîtrise de la pression interne des circuits : hausse de température limitée
- 20% de débit supplémentaire = régime moteur à 1750 tr/min (économie de carburant)
- Longévité des éléments (huile hydraulique < 60°C = meilleure lubrification)

### Convoyeur

Le poids, l'agressivité et le volume sont les particularités des ingrédients à incorporer dans une ration. La famille des automoteurs RMH est équipée de tapis convoyeurs caoutchouc moulés à chaud renforcés.

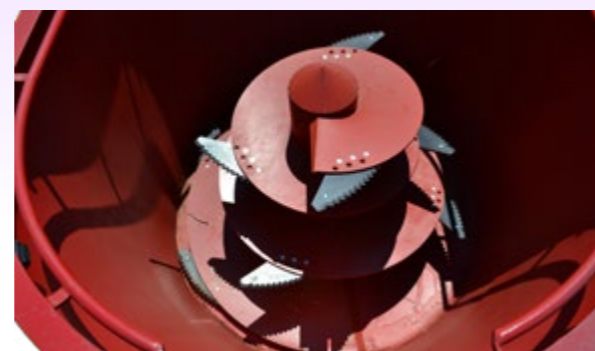
- Résistant aux poids et vitesses élevés
- Souple d'utilisation
- Sens de rotation réversible et indépendant
- Débit optimal



### Cuve et Vis

Fidèle à son savoir-faire, RMH conçoit l'ensemble des cuves sur le principe de la cuve enroulée pour assurer :

- La libre circulation et le respect de l'ingrédient
- La rapidité de mélange
- Réduire l'usure due aux frottements
- Longévité de la structure
- Faible demande de puissance



### Déchargement

A l'écoute de ses clients et capable de s'adapter à tous les bâtiments, un large choix de systèmes de déchargement est disponible

- Tapis relevable
- Tapis escamotable...

### Pneumatiques

<b>Marque</b>			Bandenmarkt	Bandenmarkt	Mitas	Bandenmarkt	Michelin	Bridgestone
<b>Diamètre</b>	950	675	1 080	1 100	1 070	996	1 074	1 072
<b>Largeur</b>	313	190	385	400	446	385	407	385
<b>Rayon ss charge</b>	445	300	497	510	514	458	497	496
<b>Pression (bar)</b>	9	10	8	9	9	8	8,5	8
<b>type de pneumatique</b>	315/60R22.5	7.00/12	385/65R22.5	400/70R22.5	445/65R22.5	385/55R22.5	385/65R22.5	385/65R22.5
<b>Capacité de charge 25</b>	4 790 kg	2 340 kg	6 300 kg	6 200 kg	7 250 kg	6 300 kg	8 500 kg	5 150 kg
<b>Capacité de charge 40</b>	-	-	5 400 kg	5 300 kg	6 670 kg	5 400 kg	8 500 kg	4 430 kg

## Convoyeur

La fraise à haut débit assure le chargement de tous les ingrédients (ensilage maïs, enrubannage, betterave...) dans des silos pouvant atteindre une hauteur de 4.20 m. La conception du rotor permet de charger jusqu'à 3T de fourrage par minute tout en respectant les ingrédients les plus fragiles sans destructuration. Le moteur hydraulique d'entraînement est totalement intégré dans le corps de fraise afin de le protéger d'éventuels frottements contre les silos. Le carter en acier inoxydable résiste à l'agression des agents corrosifs contenus dans certains aliments (ensilage). Une lame d'usure au sol protège la fraise des frottements sur les bétons. Le capot de fraise à commande hydraulique assure une protection totale du rotor.

## Confort

La Liberty est dotée d'un châssis HLE afin de limiter les contraintes mécaniques sur celui-ci. 4 points de suspension à lames de ressort de type routier (1 suspension par roue) procurent un confort maximum durant les déplacements de la machine. Ce système a également l'avantage d'être simple et robuste. Enfin, cette automotrice est homologuée à circuler sur la voie publique en toute légalité.

## Cabine

Grâce à l'essuie glace supplémentaire, l'utilisateur a toujours une bonne visibilité sur le côté droit de la machine.

Les deux phares de travail à leds en haut de cabine permettent de travailler de jour comme de nuit. Pour un meilleur confort, RMH propose en option le siège à suspension pneumatique GRAMMER et la climatisation.

## Accessibilité

**RMH porte une grande importance à l'accès des pièces maîtresses de la machine**

Le moteur Deutz 135 CV est situé à l'arrière de la machine permettant :

- **Equilibre des charges**
- **Facilité & rapidité de maintenance**
- **Eloignement du filtre à air des poussières du convoyeur**

La cabine à plancher surbaissé à 50 cm du sol permet un accès facile et rapide pour l'utilisateur.

Le pare brise panoramique offre une vue optimale pour charger les ingrédients et conduire plus confortablement.

LA PLUS COMPACTE  
DU MARCHE



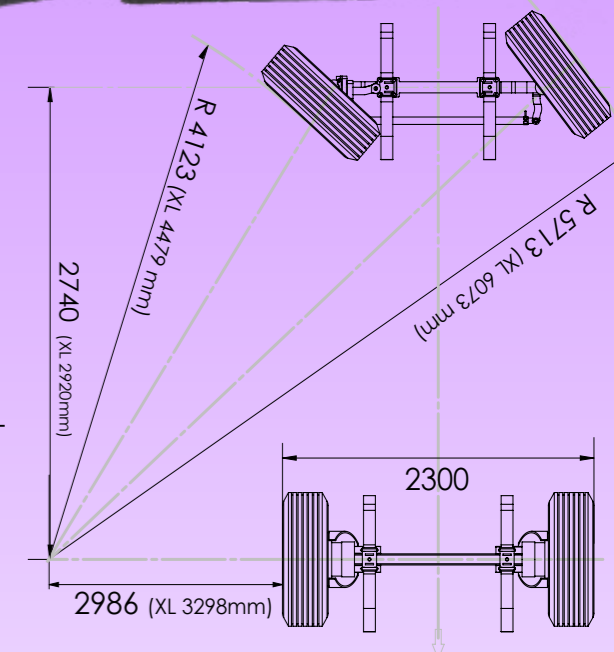
## Plus de 15 ans d'expérience

La version LIBERTY se décline en 5 capacités (11, 12, 13, 14 et 15 m³). La Liberty XL s'adapte aux bâtiments de faible hauteur.

## Maniabilité

Pour des manoeuvres en ferme plus aisées, la Liberty est équipée de roues directrices situées à l'arrière.

Le rayon de braquage maximal de 2.98 m, associé à la très faible longueur du véhicule, aident à la circulation dans les espaces les plus étroits.



## Mélange

**Le mélange est incontestablement le point fort des machines RMH**

Equipée de sabres réglables, la vis combinée à la forme de la cuve permet un mélange parfaitement homogène tout au long de la table d'affouragement. Les 2 contre couteaux sont positionnés en fin de pression afin d'obtenir une coupe franche et rapide.

Les 2 vitesses de rotation de la vis de mélange (22 et 44 tr/min) contribuent à la rapidité de la coupe de la fibre tout en respectant la fibrosité d'ingrédients délicats tels que l'ensilage de maïs en petits et gros volumes.

Grande vis  
2 vitesses de mélange  
Volume 11, 12, 13,  
14 & 15 m³

Porte de 98 cm  
de large





## Accès motorisation

La gamme VSL est équipée de la motorisation VOLVO PENTA de 218CV. Elle reste :

- Simple d'accès
- Peu gourmande en maintenance
- Facile d'entretien

La puissance moteur fait progresser la machine à 1600 tr/min lors du travail sur l'exploitation ce qui entraîne une diminution de consommation de carburant considérable.



## Cuve & Vis

La cuve tronconique à parois lisses de 8 mm de côté et 20 mm de fond en ST52 favorise la circulation du produit. La VSL est dotée de 3 contre-couteaux à commande électro-hydraulique afin de retenir le produit pour une coupe rapide. L'anneau plat évite tout débordement.

RMH a choisi d'adapter ses vis en fonction du volume de la cuve. En acier haute résistance de 16 mm, la vis est équipée d'un racleur en Hardox. Les sabres sont réglables sur la vis pour optimiser le temps de coupe selon les fourrages. La vitesse de rotation 22 et 44 tr/min permet un mélange homogène et une vidange parfaite.



## Le châssis

Le châssis, les freins, la suspension et la répartition des masses ont été conçus pour une utilisation dans des conditions particulièrement dures avec des charges très élevées. Le châssis, fabriqué avec des longerons latéraux robustes, est doté de freins avant et arrière à disques externes renforcés. Le système de freinage double, est équipé d'accumulateurs, idem aux véhicules industriels (poids lourds). Le train avant, de marque IVECO est emprunté aux camions porteurs de 19 T, preuve de solidité et de longévité. Avec des roues de type R22.5, celui-ci assure la direction et un rayon de braquage proche des 6 mètres.



VSL 14 - 16 - 18



40 km/h

25 km/h

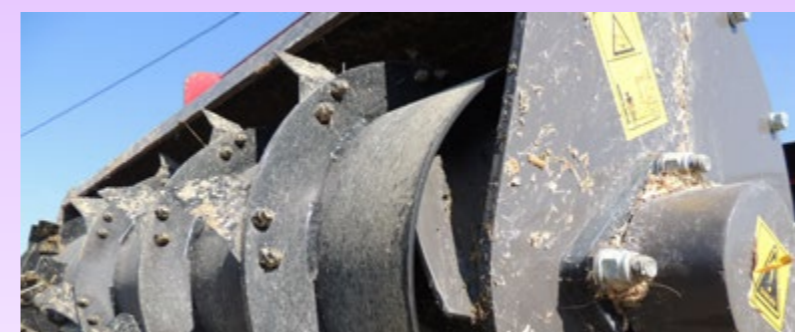


## Faites le bon choix !!

Partout dans le monde, plusieurs centaines de VSL parcourent des distances pouvant dépasser 60 km au quotidien soit près de 20 000 km/an. Dans certaines configurations (CUMA, copropriétés...), les automoteurs RMH effectuent couramment entre 1 000 et 1 500 h/an et peuvent même atteindre ou dépasser la barre des 4 000 h/an. En CUMA, les VSL peuvent assurer le chargement, le mélange et la distribution de la nourriture pour des vaches laitières dont le quota global peut atteindre 10 Millions de litres (ou 1 500 UGB) tout en effectuant de longs trajets routiers.

## Finition GOLD

- Climatisation
- Accoudoir avec Joystick intégré
- Gestion avancement électronique automotive
- Colonne de direction réglable en 3 positions



## Débit optimal

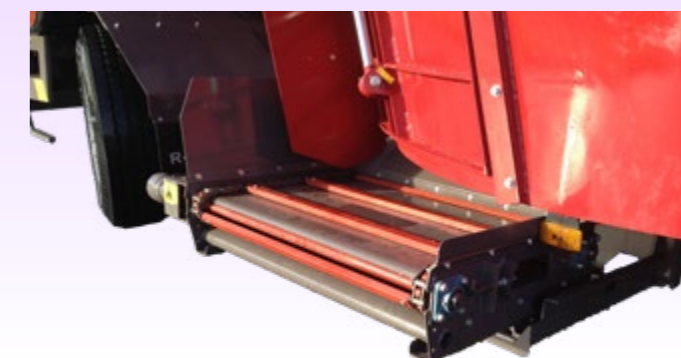
Large de 2m, la fraise charge tous types d'ingrédients grâce à ses couteaux (64 à 128) et à son régime inférieur à 480 tr/min. Le carter en acier inoxydable assure une longévité au corps de fraise. L'élévateur de 650 mm optimise le débit de fraise et permet un remplissage rapide de la cuve.

## Distribution

En standard, le déchargement se fait à gauche par tapis à chaînes à fond inox. Ce système limite l'entretien pour une longue durée de vie. Le tapis à droite est disponible en option.

Pour une distribution surélevée, la meilleure solution reste le tapis relevable (0.80, 1.10 et 1.40 m) à chaînes.

Certaines configurations nécessitent un déport latéral du tapis. Le tapis escamotable remplit parfaitement cette fonction.





## 100% Hydraulique

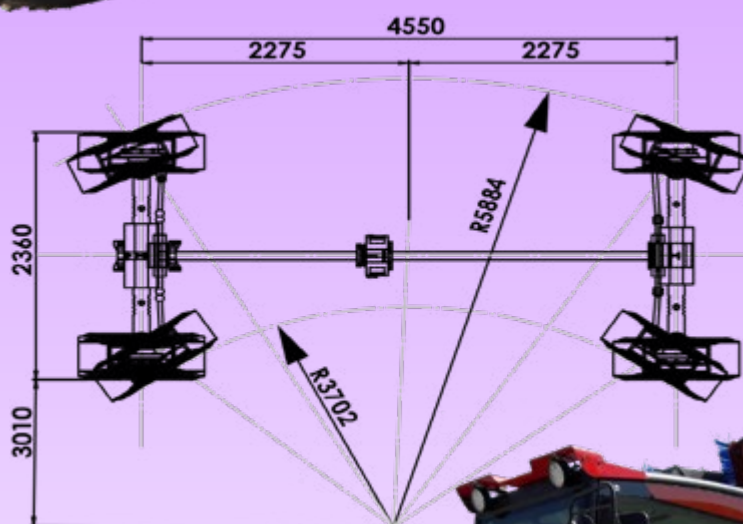
Tel est le choix d'RMH afin de maîtriser les efforts sur les principaux organes de la VULCAN. 6 pompes de marques reconnues (SAUER DANFOSS ou REXROTH) sont au service de la machine. Le système de refroidissement de l'huile hydraulique permet de travailler dans les conditions les plus extrêmes. 3 radiateurs surdimensionnés assurent cette fonction à l'aide d'un ventilateur à double sens de flux (auto-nettoyant). Ainsi, la température de l'huile hydraulique n'excède pas 60°C.



## Déchargement

Le déchargement droite et gauche s'opère par un tapis transversal à chaînes sur fond en acier inoxydable. Ce système garantit une distribution grand débit sans interruption. Différents tapis sont adaptables en option.

L'option tapis déplaçable en col de cygne est adaptable uniquement sur la gamme VULCAN.



## Maniabilité

La VULCAN est équipée de pont CARRARO intégrant quatre roues directrices et motrices. RMH a développé l'auto-alignement des ponts afin de rouler en toute tranquillité. Le rayon de braquage maximal de 3,7 m associé à l'équilibre du véhicule, aide à la circulation dans les espaces les plus étroits.



## Finition SILVER

La version SILVER est une parfaite combinaison entre l'expérience de la VSL, la maniabilité et les performances de la VULCAN. La gestion ECM reste toujours de vigueur.

## VULCAN 14-16-18-20



## Finition GOLD

Le poste de conduite de la gamme VULCAN GOLD comblera incontestablement vos exigences en matière de visibilité, ergonomie, confort....

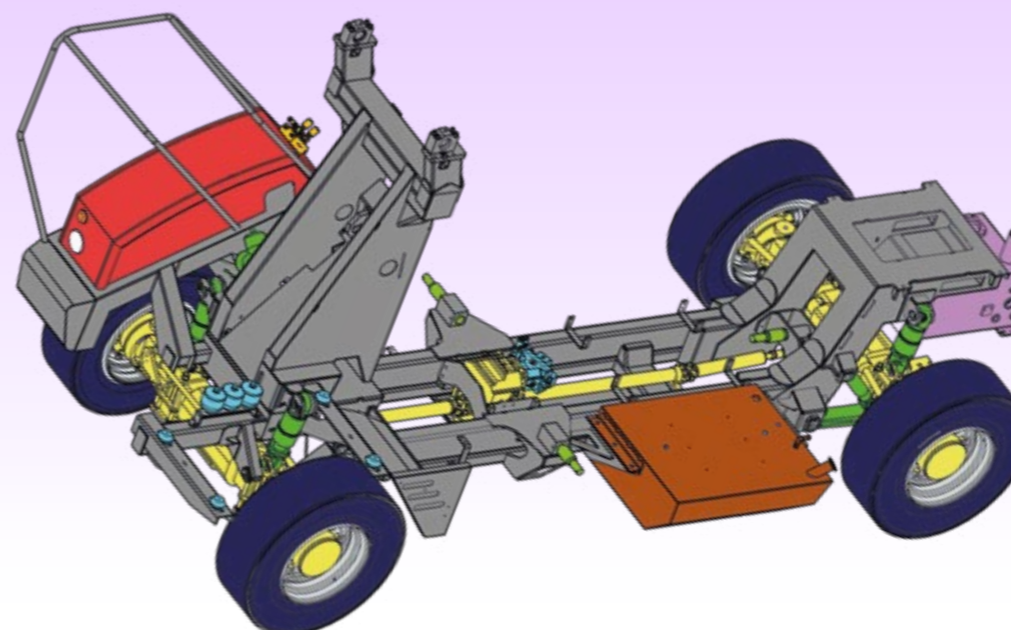
Intégré dans l'accoudoir situé à droite du siège du conducteur, le levier multifonctions est l'un des éléments primordiaux qui contribue à la convivialité et au confort de conduite extrême de la VULCAN GOLD. Toujours bien climatisée, parfaitement insonorisée et dotée d'une colonne de direction réglable en trois positions, la cabine garantit des conditions de travail idéales.

## Conception éprouvée

Le châssis de la VULCAN s'inspire de ses aînés doubles vis. Tout repose sur le solide châssis porteur intégral de la VULCAN. Il supporte une capacité de charge maximale et résiste aux sollicitations les plus extrêmes en conditions intensives. Une répartition des charges 50/50, à vide ou en charge, additionnée aux 4 points de suspension sont des éléments primordiaux pour le confort du chauffeur. Les essieux CARRARO sont conçus pour résister aux conditions routières les plus difficiles.

## Suspension hydraulique

La Gamme VULCAN est dotée d'une suspension hydraulique sur l'ensemble des essieux. Pour optimiser la stabilité de la machine, des amortisseurs viennent compenser les sensations anti-roulis sur la route. Pour un meilleur confort, la machine est dotée de 7 boules d'azote dont 4 sur la partie avant afin d'atténuer le porte à faux, 2 à l'arrière et 1 sur le bras élévateur. Cette dernière se désactive en mode ferme.



## Transmission

La gamme VULCAN propose l'option quatre roues motrices intégrales. Une cinématique élaborée afin de transmettre la motricité au sol dans des conditions accidentées.

Cette transmission intègre un groupe hydrostatique accouplé à un boîtier de transfert à deux vitesses qui délivre la puissance aux essieux via des cardans surdimensionnés.

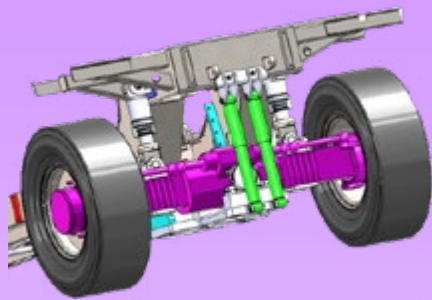
## Fraise

La PREMIUM est équipée d'une fraise de chargement de 2 m de large et de 610 mm de diamètre. Elle est entraînée par un moteur réducteur sur le côté droit développant une puissance de 140 CV. Par souci du respect de la fibrosité du produit, RMH a conçu la fraise de chargement (64 à 128 couteaux) pour une rotation maximum de 480 tr/min. La spire de recentrage et les palettes de ventilation évacuent le fourrage rapidement vers le bloc élévateur. Ce système évite les effets de recyclage du produit. Les deux sens de rotation de la fraise évitent les bourrages. Une lame d'usure est fixée sur le sabot de fraise pour limiter une usure prématurée. L'entrée conique de l'élévateur favorise l'acheminement du fourrage vers la cuve. Le tapis caoutchouc de 650 mm assure un débit de chargement optimum, son nettoyage est effectué par un racleur Téflon en bas de l'élévateur. Le tapis est entraîné par un moteur hydraulique à double sens de rotation totalement indépendant. La PREMIUM peut charger dans tous types de silos jusqu'à une hauteur de 4.90 m.



## Suspension hydraulique

La Gamme PREMIUM est dotée d'une suspension hydraulique sur l'ensemble des essieux. Pour optimiser la stabilité de la machine, des amortisseurs viennent compenser les sensations anti-roulis sur la route.



## Finition GOLD

- Climatisation
- Accoudoir avec Joystick intégré
- Gestion avancement électronique automotive
- Colonne de direction réglable en 3 positions

## Ecomode system

- Gestion moteur 40 km/h à 1700 tr/mn



## Une mécanique éprouvée

3 pompes hydrostatiques de marque reconnue (REXROTH ou SAUER) assurent les fonctions «mélange», «avancement» et «chargement». 3 pompes auxiliaires commandent les fonctions annexes. Pour une plus grande longévité, un ventilateur surdimensionné à gestion électro-hydraulique assure un refroidissement optimum de l'huile hydraulique et du moteur.



## Distribution sur mesure

En standard, la PREMIUM est proposée avec un tapis escamotable à chaînes pour une meilleure traction du produit et aussi afin de se déporter de la distribution et d'atteindre les auges. La multiplicité des systèmes de déchargement proposés en option répondent parfaitement aux diverses demandes des utilisateurs. Ci-contre, exemple d'une porte supplémentaire à l'arrière gauche de la machine.



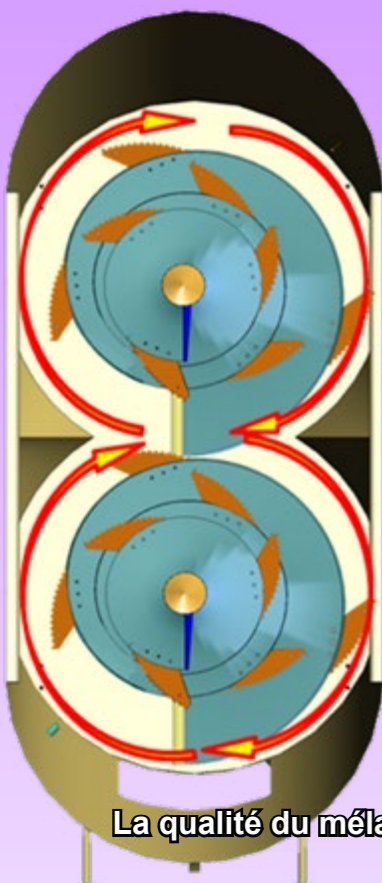


## Visibilité 360°

Une cabine ergonomique à visibilité améliorée pilotée par un écran multifonctions et un joystick de commandes. En option, la cabine mobile sur vérin s'élève jusqu'à 3.40 m et offre une vue panoramique (uniquement en option finition GOLD).

## Ordinateur de bord

Avant sa première mise en route, la TURBOMIX fait l'objet de paramétrages par son utilisateur grâce au pupitre de commandes situé en cabine. La TURBOMIX est intégralement contrôlée électroniquement. L'ordinateur central veille à ce que l'ensemble des systèmes de la machine ne soient pas utilisés au delà de leurs limites ; il gère les fonctions vitales de celle-ci.



## Qualité - Rapidité

La mélangeuse double vis RMH assure un mélange de haute qualité en petite comme en grande quantité. Le système «overlapping» breveté par les ingénieurs nutritionnistes en Israël garantit une coupe ainsi qu'une circulation optimale du produit dans la cuve.

La superposition du trajet des 2 vis associée à la synchronisation de celles-ci facilitent l'entière vidange de la cuve. L'association technique de la vis et de la cuve procure une entière satisfaction sur tous types de rations : **fibreuse, sèche, semi-sèche, humide.**



La qualité du mélange distribué est la priorité et la principale préoccupation d'RMH

## Finition SILVER

La version SILVER est une parfaite combinaison entre l'expérience de la VSL, la maniabilité et les performances de la TURBOMIX. La gestion ECM reste toujours de vigueur.



## TURBOMIX 20 à 30 m<sup>3</sup>

## Finition GOLD

Le poste de conduite de la gamme TURBOMIX GOLD comblera incontestablement vos exigences en matière de visibilité, ergonomie, confort.....

Intégré dans l'accoudoir situé à droite du siège du conducteur, le levier multifonctions est l'un des éléments primordiaux qui contribuent à la convivialité et au confort de conduite de la TURBOMIX GOLD.

Toujours bien climatisée, parfaitement insonorisée et dotée d'une colonne de direction réglable en trois positions, la cabine garantit des conditions de travail idéales.

## Puissance maîtrisée

Motorisation diesel de 218 CV à 282 CV. Positionné à l'arrière de la machine comme l'ensemble des automotrices RMH, le moteur offre une très bonne accessibilité, un confort sonore pour le chauffeur, un équilibre de la machine....



## Grande capacité

Fidèle à son histoire et son expérience, RMH poursuit son accompagnement pour les utilisateurs intensifs. La TURBOMIX, «valeur sûre de la gamme» constitue une garantie de réponse aux exploitations de grandes tailles et à leurs contraintes journalières.

## Une structure

Le mastodonte RMH, la TURBOMIX, est équipée de 2 ponts de marque CARRARO directeurs et moteurs. Ses 4 roues directrices et motrices garantissent une maniabilité exceptionnelle dans des conditions de travail extrêmes (boue, neige, verglas...). Pour garantir une stabilité optimale à 40 km/h sur route, la TURBOMIX bloque l'essieu arrière à partir de 16 km/h. Cette machine est conçue à partir d'un système de gestion de moteur pour réduire au maximum la consommation de carburant. Les suspensions hydrauliques sur 4 points assurent un confort de grande qualité pour le chauffeur et pour le vieillissement de la machine. Celles-ci s'adaptent selon la charge à l'intérieur du bol mélangeur.



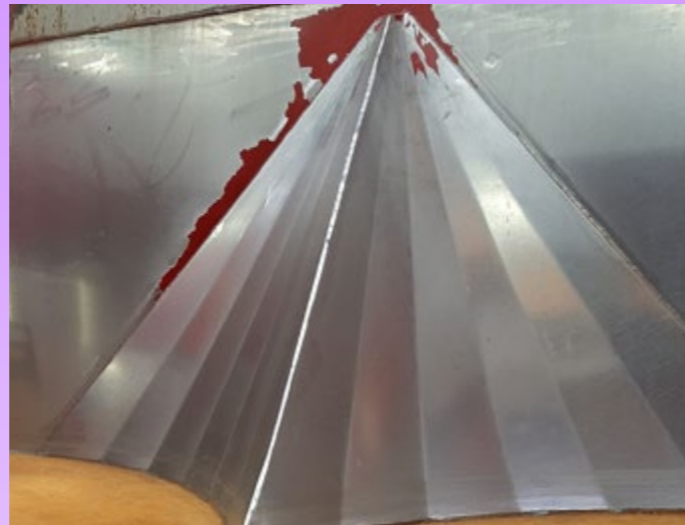


## RMH s'adapte

RMH adapte ses machines à la méthanisation.

Les produits spécifiques utilisés requièrent différentes options :

- fraise inox double section
- convoyeur inox
- cuve inox
- cônes inox
- Segments de vis inox
- couteaux tungstène
- Tapis de déchargement adaptés jusqu'à 2.50 m



Anneau anti-débordement tôle  
réf OA20118



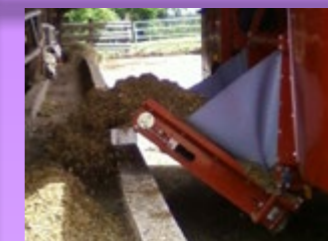
Jeu de 3 caméras avec écran  
réf OA10076



Rétroviseur rabattable élect. D.  
réf OA10065



Graissage automatique centralisé  
réf OA20040



Tapis relevable à chaîne  
réf OA30010



Tapis escamotable  
réf OA30022



Rouleau expulseur déplaçable  
réf OA30020



Porte de déchargement sup.  
réf OA10015



Tapis coulissant relevable  
réf OA20122



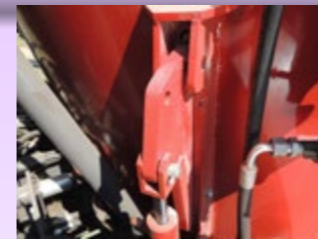
Aimant potence  
réf OA20025



2<sup>ème</sup> pale sur vis avec aimant  
réf OA10115



Aimant plat  
réf OA20022



Contre couteaux hydrauliques  
réf OA10040



Trappe à minéraux  
réf OA20080



Phare sur convoyeur  
réf OA10078



Double sections sur fraise  
réf OA20016



Amortisseurs supplémentaires  
réf OA20115



Inox sur 1 m sur côtés cuve  
réf OA20015

# Peseuses

## I FEED GOOD M 15/15

- Archive maxi 60 noms
- 15 recettes possibles avec 15 ingrédients max par recette
- Recettes par nombre d'animaux ou par poids total.
- Possibilité de mettre le mode timer pour enregistrer un temps d'attente de mélange
- Possibilité d'un répéteur par câble
- Possibilité de faire des rations croisées
- Changement de l'ordre de chargement des ingrédients rapide
- « FeedingFactor » permet d'augmenter ou diminuer le poids de tous les aliments d'une recette sans modifier la programmation de celle-ci

FONCTIONS	15.15	30.30
Nombre maximum de recettes	15	30
Nbre max. d'éléments par recette	15	30
Gestion des ajouts manuels		✓
Gestion des restes des mélanges		✓
Gestion de l'appétit des groupes		✓
Fonction correction des déchargements		✓
Fonction équilibrage mélange		✓
Fonction reload		✓
Gestion du poids dry (dry matter)		✓
Gestion de l'impression		✓
Gestion des totalisateurs		✓
Sortie analogique 4-20mA		✓

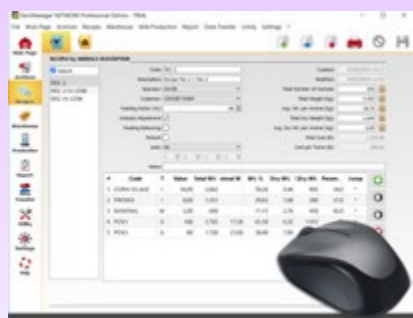
## I FEED GOOD M 30/30

- Archive maxi 60 noms
- 30 recettes possibles avec 30 ingrédients max par recette
- Alarme possible lors du chargement et déchargement
- Recettes par nombre d'animaux ou par poids total
- Possibilité de mettre le mode timer pour enregistrer un temps d'attente de mélange
- Possibilité d'un répéteur wifi dans la cabine du tracteur
- Possibilité de faire des rations croisées
- Changement de l'ordre de chargement des ingrédients rapide
- Possibilité d'inclure un poids chargé mais non pesé dans la recette (Ajout manuel)
- « FeedingFactor » permet d'augmenter ou diminuer le poids de tous les aliments d'une recette sans modifier la programmation de celle-ci
- Option RMH control (gestion des contre-couteaux et wifi)



## I FEED GOOD L

- Archive maxi 200 noms
- 100 recettes possibles avec 100 ingrédients max par recette
- Alarme possible lors du chargement
- Recettes par nombre d'animaux ou par poids total.
- Possibilité de mettre le mode timer pour enregistrer un temps d'attente de mélange
- Possibilité d'un répéteur wifi dans la cabine du tracteur
- Possibilité de faire des rations croisées
- Changement de l'ordre de chargement des ingrédients rapide
- Possibilité d'inclure un poids chargé mais non pesé dans la recette (Ajout manuel)
- « FeedingFactor » permet d'augmenter ou diminuer le poids de tous les aliments d'une recette sans modifier la programmation de celle-ci.
- Gestion des chauffeurs
- Gestion des données de chargement et déchargement par ordinateur.
- Gestion des stocks de fourrage et du coût des rations.
- Option RMH control (gestion des contre-couteaux et wifi)



## RMH MANAGER

- Gérer et maîtriser les stocks
- Créer des rations par nombre de bête ou par total
- Transfert de données par clé ou WIFI
- Mesurer le seuil de rentabilité groupe par groupe
- Vision journalière du troupeau
- 16 rapports possibles avec exportation sous excel

## Options peseuses



## Dimensions des matériels

Modèles	Haut	Long	Larg		Hauteur de déchargement			
					Porte latérale	Tapis rel sur porte latérale		Rouleau expulseur
			Bas	Haut	1 m	1.40 m		
LIBERTY11	2.50	6.49	2.25	2.25	0.64	0.85	1.00	0.64
LIBERTY12	2.65	6.49	2.25	2.25	0.64	0.85	1.00	0.64
LIBERTY13	2.80	6.75	2.25	2.25	0.64	0.85	1.00	0.64
LIBERTY13XL	2.65	6.75	2.50	2.50	0.64	0.85	1.00	0.64
LIBERTY14	2.90	6.95	2.25	2.25	0.64	0.85	1.00	0.64
LIBERTY14XL	2.80	6.75	2.50	2.50	0.64	0.85	1.00	0.64
LIBERTY15	3.00	6.95	2.25	2.25	0.64	0.85	1.00	0.64

## LIBERTY



Modèles	Haut	Long	Larg		Hauteur de déchargement			
					Tapis de déché D/G	Tapis rel sur tapis déché D/G		Tapis déplaçable
			Bas	Haut	1 m	1.40 m		
VSL 14	2.80	8.30	2.50	2.50	0.65	0.86	1.07	0.66
VSL 16	3.00	8.40	2.50	2.50	0.65	0.86	1.07	0.66
VSL 18	3.20	8.60	2.50	2.50	0.65	0.86	1.07	0.66

## VSL



Modèles	Haut	Long	Larg		Hauteur de déchargement		
					Tapis de déchar. droite / gauche	Tapis coulissant relevable	
			Bas	Haut		0.40	0.90
VULCAN 14	2.85	8.05	2.50	2.50	0.74	0.97	1.25
VULCAN 16	3.05	8.05	2.50	2.50	0.74	0.97	1.25
VULCAN 18	3.25	8.05	2.50	2.50	0.74	0.97	1.25
VULCAN 20	3.40	8.05	2.50	2.50	0.74	0.97	1.25

## VULCAN



Modèles	Haut	Long	Larg		Hauteur de déchargement			
					Tapis escamot.	Tapis rel sur trappe latérale		Trappe latérale
			Bas	Haut		1 m	1.40 m	
PREMIUM 15	2.77	9.34	2.25	2.25	0.94	1.12	1.21	1.01
PREMIUM 17	2.97	9.76	2.25	2.25	0.94	1.12	1.21	1.01
PREMIUM 18	2.80	9.34	2.25	2.50	0.94	1.12	1.21	1.01
PREMIUM 19	3.17	9.65	2.25	2.25	0.94	1.12	1.21	1.01
PREMIUM 20	3.05	9.76	2.25	2.50	0.94	1.12	1.21	1.01
PREMIUM 21	3.17	9.65	2.25	2.60	0.94	1.12	1.21	1.01

## PREMIUM



Modèles	Haut	Long	Larg		Hauteur de déchargement			
					Tapis escamot.	Tapis rel sur trappe latérale		Trappe latérale
			Bas	Haut		1 m	1.40 m	
TURBOMIX 20	3.03	10.70	2.35	2.35	1.00	1.21	1.30	1.10
TURBOMIX 22	3.18	10.70	2.35	2.50	1.00	1.21	1.30	1.10
TURBOMIX 24	3.31	10.70	2.35	2.50	1.00	1.21	1.30	1.10
TURBOMIX 26	3.41	10.70	2.35	2.50	1.00	1.21	1.30	1.10
TURBOMIX 28	3.41	10.70	2.35	2.73	1.00	1.21	1.30	1.10
TURBOMIX 30	3.61	10.70	2.35	2.80	1.00	1.21	1.30	1.10

## TURBOMIX



Nous contacter  
 ZA La Morandais - 35190 TINTENIAC  
 Tel. 02 23 22 50 77 Fax. 02 23 22 50 58  
 Mail. [info@rmhfrance.com](mailto:info@rmhfrance.com)  
 Site. [www.rmhmixer.com](http://www.rmhmixer.com)



«L'OFFRE LA PLUS LARGE DU MARCHÉ»  
 cubage

11	12	13	14	15	16	17	18	19	20	21	22	24	26	28	30
LIBERTY															
			VSL												
			VULCAN												
			PREMIUM												
									TURBOMIX						



**vo**tre concessionnaire RMH :

RMH s'efforce en permanence d'adapter ses produits aux usages des professionnels. Sous réserve de modifications. Descriptions et illustrations non contractuelles pouvant comporter des équipements optionnels. Pour les photos, les dispositifs de protection ont parfois été retirés. Cela permet d'illustrer plus nettement la fonction mais ne doit en aucun cas être imité afin d'éviter tout accident. Les instructions indiquées dans le manuel utilisateur doivent être respectées.  
 Toutes les informations techniques relatives aux moteurs se rapportent à la directive européenne visant à réglementer les émissions de gaz d'échappement. La norme Tier n'est mentionnée dans ce document qu'à titre d'information, afin d'en faciliter la compréhension, sans aucune garantie d'homologation dans des régions où la réglementation relative aux émissions de gaz d'échappement est fondée sur la norme Tier.