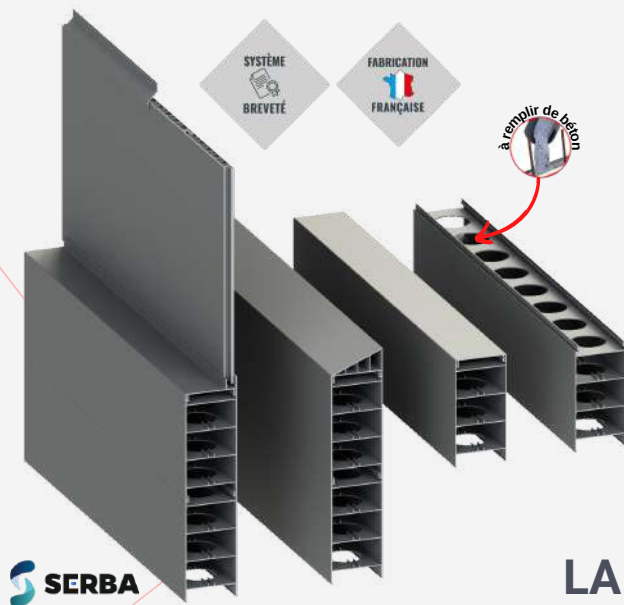


# SRP Concept s'installe au cœur des exploitations agricoles...



Pour faciliter le travail des professionnels de l'élevage et leur faire gagner un temps précieux,

- aussi bien dans la phase de construction ou de rénovation de bâtiments agricoles,
- que dans la gestion de leur quotidien lors de l'entretien ou de l'hygiénisation,

SRP Concept a imaginé pour eux **un matériau de construction modulaire en PVC recyclé à 85%, à remplir ou non de béton** accessible à tous et pourvu d'atouts dédiés au secteur agricole :

## le coffrant modulable, LA solution constructive gain de temps !

**Solide, rapide et polyvalent**, le **coffrant SRP Concept** est une alternative aux modes de construction traditionnelle et remplace les voiles banchés, les murs en blocs à bancher, les voiles préfabriqués... De **mise en œuvre facile, y compris en auto-construction**, il est **particulièrement adapté à la création et au nettoyage de tous types de bâtiments agricoles** grâce à son matériau non poreux limitant l'incrustation de bactéries.

Avec son procédé modulable et sa gamme de pièces complémentaires, le bloc coffrant simplifie la construction de **longrines, murets racleurs** (démontables ou fixes), **murets périphériques, murs de logette, quais de chargement, fumières** (fientes sèches) ou bien encore **murs pour salles de traite, murs entre poteaux, boxes chevaux, espaces de stockages... et bien d'autres possibilités** étudiées pour les **élevages bovins** (lait ou viande), **porcins, ovins, caprins, volailles... mais aussi équins !**

## ... et décroche son 1er Prix !

**SOMMETS 2022**

Convaincu par son concept novateur et ses arguments techniques, sanitaires et environnementaux, le jury du **Concours de l'Innovation du Salon de l'Élevage** de Clermont-Ferrand, **décerne au Coffrant SRP Concept un Sommet d'Or 2022 !**



# Le coffrant, un concept constructif innovant

**Innovation technologique brevetée et fabriquée en France**, le coffrant SRP Concept est un système constructif modulaire, proposé comme alternative aux modes de construction traditionnelle. Solide, rapide, polyvalent, ce concept novateur est si léger à manipuler qu'il ne nécessite aucun engin de manutention (3,739 kg/mètre linéaire). Il se présente sous la forme de modules emboîtables, composés de blocs à double paroi en PVC recyclé à 85 %, constitués d'alvéoles à remplir ou non de béton, selon les ouvrages.



**Un matériau écoresponsable** : ce bloc constructif cumule les performances techniques et les qualités écologiques requises dans ce secteur. Son matériau a été conçu dans une entreprise locale, experte en conception et extrusion de profilés PVC et est issu du processus de co-extrusion. Cette solution constructive de haute technicité a également été étudiée pour être réutilisée par des entreprises de la région. Robuste et durable, tout en étant isolant et recyclable, il se positionne dans une démarche écoresponsable et sur le principe de l'économie circulaire : des valeurs fondamentales soutenues par SRP CONCEPT et des arguments forts qui lui permettent de minimiser l'impact environnemental.

**Développer une exploitation, rénover un bâtiment existant,  
démarrer rapidement une nouvelle activité de production agricole :  
avec le coffrant, c'est un jeu d'enfant !**

**Tel un jeu de construction : ferraillez, assemblez, scellez... et le tour est joué !**

Le coffrant bénéficie d'un montage simple et par tous les temps. Les modules SRP Concept s'assemblent entre eux comme un jeu de construction : ferrailer, clipser puis sceller, c'est simple et à la portée de tous.

Sa mise en œuvre est plus rapide qu'une construction traditionnelle avec des parpaings et ne nécessite aucune formation spécifique. Son concept basé sur un système d'emboîtement, par clipsage, a fait l'objet d'une étude approfondie et de justifications techniques dans un rapport de la Serba, bureau d'études béton.



**Une gamme complète...**

**Et des accessoires astucieux**

**pour répondre aux spécificités des métiers du secteur agricole**



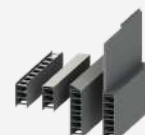
**Un montage simple  
par clipsage**

**Ferraillez, assemblez, scellez :  
le tour est joué !**



Le comportement mécanique du coffrant a fait l'objet de justifications du bureau d'études SERBA au travers d'un rapport technique.

**Le savoir-faire SRP Concept  
concentré dans un matériau solide et léger**



# Le coffrant, un matériau léger pour des avantages de... poids !

Pour améliorer au quotidien les conditions de travail des professionnels de l'élevage, SRP Concept a élaboré un produit coffrant concentrant de nombreux avantages liés aux spécificités de leurs métiers et répondant à leurs attentes en matière de productivité d'écoresponsabilité et de performance énergétique.

## **Coffrant SRP Concept : LA Solution constructive Rapide et Polyvalente, respectueuse de l'environnement**

Le coffrant SRP Concept est un matériau spécialement adapté à la construction et à la rénovation de tous types de bâtiments d'élevages et d'espaces de stockage agricoles. Il s'utilise comme coffrage pour réaliser vos longrines, murets racleurs, caniveaux, murs de cloisonnement... et dans bien d'autres configurations pour les exploitations agricoles.

Créations, extensions, réhabilitations d'ouvrages agricoles et d'unités d'élevages, hangars à fourrages, entrepôts et tous types d'aménagements d'exploitations : **le bloc coffrant simplifie la construction, favorise l'auto-construction en permettant une mise en œuvre rapide de tous types d'ouvrages agricoles ainsi qu'une hygiénisation efficace de ces espaces grâce au matériau non poreux qui le compose.**

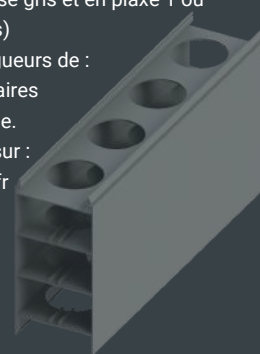
**Conforme aux règles de biosécurité, le coffrant permet de disposer rapidement d'installations optimales et de bénéficier de conditions de travail améliorées ainsi que d'avantages au quotidien : gain de temps, diminution des dépenses en électricité et en eau lors du nettoyage !**

### **Avantages :**

- Rapidité et facilité de mise en oeuvre
- Imputrescibilité, qualité, solidité et longévité du matériau
- Gain de temps au quotidien
- nettoyage, désinfection et entretien simplifiés
- Economie d'eau à l'hygiénisation
- Conforme aux règles de biosécurité
- Protection additionnelle vis-à-vis des agressions extérieures
- Isolation à l'air et résistance à l'eau

### **Coffrant SRP Concept :**

- Bloc de coffrage PVC recyclé à 85 % en coloris teinté masse gris et en plaxé 1 ou 2 faces (10 coloris)
- Disponible en longueurs de : 3, 4, 5, et 6 m/linéaires
- Tarifs sur demande.
- Renseignements sur : [www.srpconcept.fr](http://www.srpconcept.fr)



### **Solide et pourtant... léger !**

Elaboré avec un matériau PVC, le coffrant SRP Concept ne pèse que 3,739 kg par mètre linéaire, seulement ! **Léger à manier**, sans engin de manutention, il **facilite les manipulations comme le montage au quotidien.**



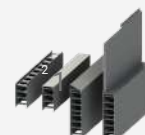
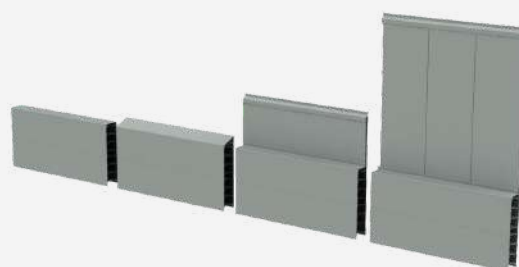
Sa composition lui permet d'apporter, en plus, une **protection additionnelle vis-à-vis des agressions extérieures grâce à l'alliance du PVC et du béton. Totalement imputrescible**, le bloc coffrant SRP Concept est fiable et dispose d'une très haute résistance assurant ainsi une longévité accrue à toutes vos constructions.



### **Facile d'entretien, le revêtement extérieur du coffrant permet un lavage simple, efficace et rapide.**

Avec le coffrant, les contraintes en termes d'entretien et d'hygiénisation des bâtiments agricoles sont minimisées, garantissant aux professionnels un gain de temps précieux au quotidien. Conforme aux règles de biosécurité, son matériau, non poreux, contrairement à ceux du parpaing et du béton, évite l'incrustation des bactéries et autorise une désinfection simple et efficace. Sa surface lisse et parfaite dispose d'une excellente adaptation aux agents de nettoyage et permet un lavage facile et rapide.

**Retrouvez sur [www.srpconcept.fr](http://www.srpconcept.fr)  
tout le savoir-faire SRP Concept  
dans des configurations agricoles  
pensées pour vous**



# Le coffrant, coeur de tous vos projets

## La solution constructive sur-mesure...

### ... pour les longrines

Proposé en finition teintée masse gris, le coffrant s'utilise pour mettre en œuvre les éléments structurels horizontaux servant de base à votre construction.

Profitez de ses aptitudes convaincantes !

Le coffrant est un allié de taille pour créer toutes vos longrines : en fondation, en périphérie d'un bâtiment, en soubassement...

Il vous suffit de **clipser les coffrants** entre eux et, une fois **remplis de béton**, conformément à nos recommandations techniques, de les recouvrir avec les **habillages** adaptables : **couvertine plate, solin...** Vous pouvez choisir dans une gamme complète d'**accessoires compatibles avec le coffrant** !

Pour terminer l'assemblage et assurer une étanchéité parfaite de votre projet, mettez en place les **pièces de finition** par simple emboîtement : **c'est facile et rapide** !



### ... pour les murets racleurs

SRP Concept recommande l'utilisation de ses produits pour la réalisation de **2 types de murets racleurs** grâce à une astuce en plus !

#### 2 possibilités :

- des **murets racleurs fixes** en remplissant le coffrant de béton
- des **murets racleurs démontables** avec l'**embase SRP** prévue à cet effet. Fixée au sol à l'aide d'une vis béton, l'embase se place à l'intérieur des coffrants : **les murets se démontent ainsi facilement** ! Pratique, elle permet de **transformer le bâtiment sans démolition** fastidieuse, de bénéficier d'un **bâtiment d'élevage polyvalent** et de **diversifier rapidement l'activité**.



**Un + pour gagner du temps**  
**si un changement de production s'avère nécessaire !**

### ... et pour bien d'autres configurations !

