

Aliment Complémentaire Minéral Diététique  
Pour Vaches Laitières // Allaitantes

# DELIBOL

*“ Gérer l'après-velage ”*

Existe en version

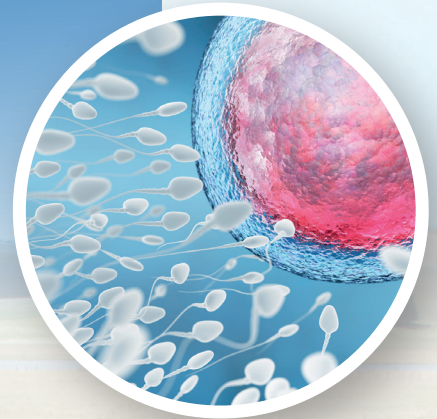
**UAB** 



- Accompagne l'expulsion du placenta et des liquides utérins
- Accompagne les processus de délivrance post-partum



*“ La délivrance évidemment ! ”*



**Natural**  
By TECHNIA

# DELIBOL

## La délivrance évidemment !

On parle de rétention placentaire quand le placenta n'est pas expulsé dans les 6 à 10 heures qui suivent le vêlage.

En effet, la chute des contractions utérines après ce délai ne permet pas une expulsion satisfaisante.

Un mauvais déroulement de la délivrance survient plus souvent en cas de naissance gémellaire, de vêlage difficile ou d'avortement tardif.

La pose du **DELIBOL** est préconisée dans les 6 heures après le vêlage pour soutenir au mieux l'expulsion du placenta et le début de l'involution utérine.



## Association **METRABOL** en systématique

- Vêlage difficile
- Naissance gémellaire
- Avortement tardif
- Vêlage de primipare



## Observations en élevage

Pose du bolus le plus tôt après le vêlage

