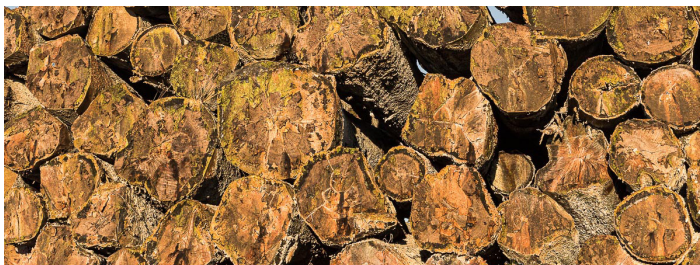
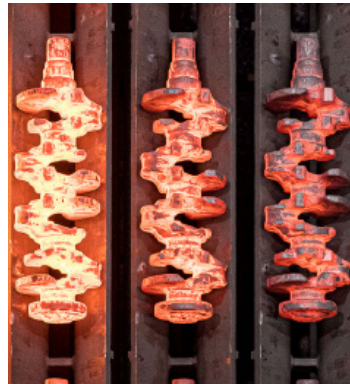
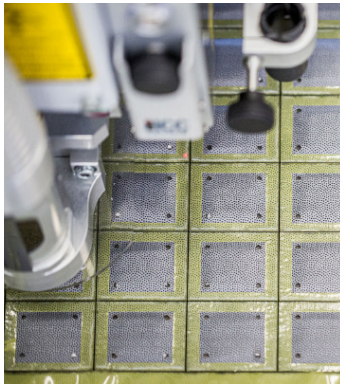


# INVEST IN SUD CHAMPAGNE TROYES - CHAUMONT



**BSC** | BUSINESS SUD  
CHAMPAGNE

# Bienvenue en Sud Champagne

---

<b>Sud Champagne</b> Un carrefour économique .....	4-5
<b>Textile</b> Profitez du savoir-faire en maille .....	6-7
<b>Logistique</b> Optimisez vos flux .....	8-9
<b>Agroalimentaire</b> Valorisez les ressources locales .....	10-11
<b>Bioéconomie</b> Transformez vos matières premières .....	12-13
<b>Industrie 4.0</b> Forgez votre expérience 4.0 .....	14-15
<b>Santé</b> Construisez l'homme augmenté .....	16-17
<b>Énergie</b> Bénéficiez d'un sourcing de proximité .....	18-19
<b>Innovation &amp; Enseignement supérieur</b> Accédez aux compétences .....	20-21
<b>Recruter &amp; vivre sur le territoire Sud Champagne</b> Un territoire à l'écoute .....	22-23
<b>Business Sud Champagne</b> L'Agence de développement économique du Territoire...	24-25

# SUD CHAMPAGNE

## UN CARREFOUR ÉCONOMIQUE





PROFITEZ DU SAVOIR-FAIRE EN MAILLE

# TEXTILE

+200 entreprises

+2500 emplois

## INNOVATION & RECHERCHE

### L'institut Français du Textile et de l'Habillement (IFTH)

Il offre un ensemble de solutions pour la mise au point de nouveaux produits ou process pour le transport, la santé, l'habillement et le bâti

### Le Club Textile Intégral (Les Faiseurs de Maille)

C'est une association de promotion et d'animation de la filière textile-habillement et textiles techniques

### FRD-Lab

C'est une plateforme dédiée à l'extraction et à la caractérisation des fibres végétales

**Pôle d'Excellence de la Maille 4.03**  
C'est un plan stratégique regroupant l'ensemble des acteurs locaux et visant à faire de Troyes la capitale européenne de la maille.

## UN HISTORIQUE TEXTILE ANCRÉ SUR LE TERRITOIRE

Troyes capitale française de la maille depuis 1870 et berceau de la marque « Petit Bateau » depuis 1905

## PRÉSENCE DE TOUTE LA CHAÎNE DE PRODUCTION

- Conception
- Tricotage
- Ennoblement / Teinture
- Contrecollage / Découpe
- Broderie / Sérigraphie
- Confection



## TEXTILE CONNECTÉ POUR DIAGNOSTIQUER DES MALADIES



Bioserenity propose des vêtements médicaux pour diagnostiquer l'épilepsie, les troubles du sommeil, la neurologie et la cardiologie

## PRODUITS TEXTILES ISSUS DU CHANVRE



Les fibres à usage textile traitées sur le Territoire permettent aujourd'hui de fabriquer des jeans, des sacs, des chaussettes... composés partiellement de chanvre

## LOGISTIQUE SPÉCIALISÉE

Des entreprises de transport / logistique sont spécialisées dans le stockage, la préparation de commande et la livraison des produits textiles

©Olivier Frajman





OPTIMISEZ VOS FLUX

# LOGISTIQUE

+250 entreprises

+6300 emplois

## INNOVATION & RECHERCHE

### LOSI (UTT)

Le Laboratoire d'Optimisation des Systèmes Industriels travaille sur le développement d'outils d'aide à la décision dans la gestion des systèmes logistiques et de production

### Chaire connected innovation

Les thématiques de recherche, en connexion avec le LOSI, portent sur : la valorisation des smart data, l'optimisation de la performance, la création d'outils d'aide à la décision

### Pôle de recherche dédié à l'UTT

Il est axé sur la robotisation, l'automatisation, l'entrepôt connecté et l'IA

Logistique du futur  
40 chercheurs & doctarants dédiés à la logistique, à l'Université de Technologie de Troyes



©Olivier Frajman

## AU CROISEMENT DES AUTOROUTES

A5, A26, A31 avec des connexions à l'A4 et à l'A19

## UNE QUADRIMODALITÉ DES TRANSPORTS

Route, fer, air, fluvial... au choix pour le transport de marchandises

## PLUS DE 700 000 M2 D'ENTREPÔTS

Lacoste, Petit Bateau, Bouchara, UFP International, Logtex Noz, TCP, Gamba Rota, Axe Group, Vingeanne... tous gèrent leur logistique ou celle de leurs clients en Sud Champagne

## 4 PARCS AUTOROUTIERS

- Parc Logistique de l'Aube à Troyes A25 / A5 (lots de 3,2 à 36 ha)
- Chaumont autoroute - A5 (lots de 1 à 19 ha)
- Langres Nord et Sud - A31 (lots de 2 à 15 ha)
- Val-de-Meuse - A31 (lots de 1 à 14 ha)

## ENTREPÔTS XXL PRÊTS À CONSTRUIRE

Avec une hauteur de 40m possible

## DES COÛTS ATTRACTIFS

Prix de terrains, fiscalité : 20% moins chers qu'en région parisienne

VALORISEZ LES RESSOURCES LOCALES

# AGROALIMENTAIRE

+300 entreprises

+4200 emplois

## INNOVATION & RECHERCHE

### Club I3A

L'association Régionale des Industries Agroalimentaires de Champagne-Ardenne

### IAR Pôle de la bioéconomie

Le Pôle base une partie de ses recherches sur des ingrédients issus de la 1ère transformation de la biomasse et utilisés dans l'alimentation

### Centre de Recherche et d'Innovation du groupe Soufflet (CRIS)

Le CRIS structure ses travaux de recherche autour de quatre grands pôles : un Pôle au service des Divisions Agriculture, Vigne et Négoce, un Pôle Intermédiaire dédié à la Malterie et à l'Alimentaire, un Pôle Biotechnologies et le Pôle Bakery Soufflet

2<sup>e</sup> producteur mondial de champagne  
20 millions de bouteilles sont produites chaque année et 50% de la production est exportée

## DE NOMBREUSES RESSOURCES LOCALES

- 2<sup>ème</sup> producteur français de betteraves sucrières (Grand Est)
- Plus de 6000 hectares dédiés aux légumes (pommes de terre, oignons, carottes, choux à choucroute, endives, céleris, tomates, concombres)
- + de 300 millions litres de lait produits chaque année

## DES RESSOURCES TRANSFORMÉES

- **Betteraves**  
en sucre, en alcool - éthanol et alimentation animale
- **Céréales**  
en farine boulangère, alimentation animale et malterie
- **Luzerne**  
en alimentation animale
- **Lait**  
en fromages AOC Chaource, AOC Langres, Emmental, Caprice des Dieux
- **Pommes**  
en cidre
- **Raisin**  
en Champagne
- **Légumes**  
en conserves, 4<sup>ème</sup> gamme
- **Viande**  
en découpe et charcuterie

## TRANSPORT & LOGISTIQUE SPÉCIALISÉS

Un certain nombre d'acteurs proposent des prestations pour produits frais, surgelés ou secs : STEF (Langres), GJSF (Troyes), Frigologix (Val de Meuse), Gamba & Rota (Vendeuvre-sur-Barse), Stralog (Lavau) ...

©Olivier Frajman







TRANSFORMEZ VOS MATIÈRES PREMIÈRES

# BIOÉCONOMIE

+300 entreprises

+2300 emplois

## INNOVATION & RECHERCHE

### FRD (Fibres Recherche & Développement)

FRD favorise l'émergence et le développement d'applications innovantes pour les fibres végétales agricoles issues de la biomasse

### Pôle Européen du Chanvre

Le Pôle basé à Troyes, anime et regroupe « producteurs de chanvre, laboratoires, enseignements et industries de transformation » pour développer de nouvelles applications à partir du chanvre

### Pôle de Compétitivité IAR

Le pôle IAR travaille sur l'ensemble des thématiques liées à la production et à la valorisation de la ressource biologique à des fins alimentaires, industrielles et énergétiques



La filière est structurée par de grands acteurs coopérateurs ou privés

Des acteurs industriels investis dans la 1ère transformation

Des centres de recherches de proximité et reconnus au niveau national

Des espaces dédiés à la filière bioéconomie

## DE NOMBREUSES RESSOURCES ACCESSIBLES POUR LE BOIS

- 400 000 hectares de forêts
- 35% de taux de boisement sur le territoire
- 1er récoltant de hêtre

## LEADER DE LA PRODUCTION EUROPÉENNE DE CHANVRE

Le territoire Sud Champagne représente 50% de la production française de chanvre et 34% des parts de marchés européennes. La Chanvrière, coopérative agricole de l'Aube regroupe aujourd'hui 430 exploitations et gère la transformation du chanvre

### 1ère transformation :

*paille, granulé, fibre, poussière*

### 2ème transformation :

*alimentation animale et humaine, béton de chanvre, énergie*

### 3ème transformation :

*chimie, tissu, matériau non-tissé*

### 4ème transformation :

*cosmétique, pièce plastique, composite à fibres continues*

## BIORAFFINERIE DU SAINFOIN



Leader dans la bioraffinerie du Sainfoin, le Pôle Sainfolia / Multifolia développe à partir de travaux de recherches académiques sur la plante « Sainfoin » des applications à forte valeur ajoutée pour l'usage alimentaire ou d'aliments

©Olivier Frajman





FORGEZ VOTRE EXPÉRIENCE 4.0

# INDUSTRIE 4.0

+2500 entreprises

+20 500 emplois

## INNOVATION & RECHERCHE

### L'Université Technologie de Troyes (UTT)

L'UTT dispose de plusieurs plateformes de recherches : Nano'Mat, CapSec, Living Lab ActivAgeing, EcoCloud, Adhere, CyberSec

### Cluster FLAAMM

Il regroupe des entreprises spécialisées dans le secteur de la métallurgie réputées pour leur savoir faire et leur qualité de main d'oeuvre.

### Institut Services et Industries du Futur de Troyes (ISIFT)

Il a pour objectif d'apporter des solutions optimisées et des méthodes innovantes à l'entreprise pour intégrer de la data dans son organisation ou son process et devenir une industrie 4.0.

**Nogentech**  
Cluster de production regroupant un réseau d'entreprises des métiers de la métallurgie et du travail des métaux (environ 50 membres)



©Olivier Frajman

## DE GRANDS DONNEURS D'ORDRE, LEADERS EUROPÉENS VOIRE MONDIAUX DANS LEUR SPÉCIALITÉ

- Forge
- Emboutissage
- Plasturgie

Ils sont tous soucieux de participer à l'émergence d'un écosystème local performant (échange d'expertises, financement, mutualisation, appui au développement, formation collective)

## UN RÉSEAU DE SOUS-TRAITANTS

- Soudure
- Emboutissage
- Découpage
- Laser
- Traitement des surfaces
- Décolletage
- Oxo-découpage

## UNE CULTURE INDUSTRIELLE

Des collaborateurs ayant une culture industrielle pouvant bénéficier de formations locales du niveau V au niveau I

## DES PLATEFORMES TECHNOLOGIQUES DÉDIÉES À L'INNOVATION

**Des outils pour améliorer les performances de l'entreprise :**  
Probot, FabAdditive, ÉcoÉnergie, HommeMachineCollab, Num'3D





CONSTRUISEZ L'HOMME AUGMENTÉ

# SANTÉ

+50 entreprises

+2500 emplois

**FrenchTech**  
 Le cluster Nogentech, l'un des écosystèmes les plus favorables aux start-ups, fait partie du réseau «Health Tech» pour les dispositifs médicaux

## INNOVATION & RECHERCHE

### Prosthesis Valley

C'est un cluster composé d'entreprises du Sud Champagne spécialisées dans les dispositifs médicaux (prothèses, accessoires, instruments, etc)

### Laboratoire IONISOS

Il est spécialisé dans la stérilisation gamma et bêta et la stérilisation à l'oxyde d'éthylène

### CRITT MDTs

C'est un centre de ressources technologiques proposant des services complets, allant des prestations normalisées à la mise en oeuvre de programmes R&D



©Olivier Frajman

## LA PRÉSENCE DE LEADERS MONDIAUX D'IMPLANTS ORTHOPÉDIQUES ET DES INSTRUMENTATIONS MÉDICALES

**Les entreprises du Sud Champagne représentent 35% de la production mondiale dans les domaines suivants :**

le globe oculaire, les prothèses dentaires, la gastro-entérologie, les prothèses de disque, les substituts osseux, l'arthrodèse des carpes, les prothèses de hanche, l'arthroscopie du genou, les tendons artificiels, les prothèses du genou, l'orthopédie tibiale, les prothèses du pied, l'hallux Valgus ...

## UN RÉSEAU D'ENTREPRISES DE SOUS-TRAITANCE DÉDIÉ AU MÉDICAL

Forges, travail des métaux, usinage, traitement de surfaces...

## LE PÔLE TECHNOLOGIQUE SUD CHAMPAGNE

Le pôle offre les solutions matérielles, technologiques et humaines pour accompagner la réussite des start-ups. Il s'appuie sur les entreprises leaders du médical, le CRITT MDTs, les laboratoires de recherche de l'UTT et du CEA à Nogent et de leurs élèves ingénieurs

## DES SOLUTIONS DE TRANSPORT OU DE LOGISTIQUE EN MÉDICAL

Proposées par Arvato Services Healthcare ou encore Desa Logistic

BÉNÉFICIEZ D'UN SOURCING DE PROXIMITÉ

# ÉNERGIE

+150 entreprises

+1500 emplois

## INNOVATION & RECHERCHE

### Biogaz Vallée

C'est un cluster français de la méthanisation a pour missions de fédérer, animer et soutenir la filière industrielle et scientifique de la méthanisation

### Club d'Écologie Industrielle de l'Aube

C'est une association qui rassemble une trentaine de décideurs publics et privés afin de créer un réseau d'échange, d'information et d'incitation à la réalisation de projets innovants d'écologie industrielle et territoriale

### CREIDD (UTT)

Il réalise des recherches interdisciplinaire sur la transition vers des systèmes socio-techniques durables

Énergies renouvelables  
En Sud Champagne  
cap sur les ENR avec  
l'éolien, l'énergie solaire  
et le biométhane

## LE GRAND EST EST LA 1ÈRE RÉGION ÉOLIENNE DE FRANCE

L'Aube est le département qui concentre le plus d'éoliennes de moyenne et de forte puissance en France

### 1 CENTRALE NUCLÉAIRE

À Nogent-sur-Seine et produisant **18 GWh**

### 3 CENTRALES SOLAIRES

À Romilly-sur-Seine, à Lassicourt et à Chaumont produisant un total de **28 MWc**

### 1 CHAUFFERIE BIOMASSE BOIS - PAILLE

À Rosières-près-Troyes et produisant **8 MW**

## LE TERRITOIRE DE LA MÉTHANISATION

Traversé par le gazoduc « Arc de Dierrey » en provenance du terminal méthanier de Dunkerque, le territoire dispose d'un réseau de transport gaz permettant l'injection de biométhane

## DEMAIN : L'HYDROGÈNE

Avec en projet, l'implantation de stations hydrogènes sur le Territoire



ACCÉDEZ AUX COMPÉTENCES

# INNOVATION & ENSEIGNEMENT SUPÉRIEUR

12 000  
étudiants  
& doctorants

## DES FORMATIONS D'EXCELLENCE

- Design
- Silver économie
- Écologie industrielle
- Construction durable
- Maîtrise des risques
- Énergétique et numérique
- Matériaux avancés et biosourcés
- Transport & logistique
- Entrepreneuriat

## UN ÉCO-SYSTÈME DÉDIÉ AUX START-UPS

**Technopole de l'Aube**  
Incubateur de start-ups  
et écosystème d'innovation

**Plug & Start**  
2 jours, 1 fois par an,  
durant lesquels les  
entrepreneurs travaillent  
sur un pitch pour convaincre  
de la viabilité de leur projet

**Scal'E-nov**  
L'accélérateur de start-ups  
de la Région Grand Est

## NOS THÉMATIQUES DE RECHERCHE

Production  
et robotique  
intelligentes

Énergie et  
matériaux

Environnement,  
l'homme et la  
machine

Procédés et  
matériaux  
avancés

Services  
intelligents

Capteurs  
et objets  
connectés

©Département de l'Aube / Highlight Movies

+ de 100  
start-ups  
accompagnées





UN TERRITOIRE À L'ÉCOUTE

# RECRUTER & VIVRE SUR LE TERRITOIRE SUD CHAMPAGNE

**20 000 collaborateurs disponibles :**  
opérateurs et cadres

**Un accompagnement des conjoint(e)s :**  
pour trouver un travail rapidement

**Des logements jusqu'à 40% moins chers**  
qu'en Île-de-France

**Plus de 4 000 000 de visiteurs par an**  
aux magasins d'usine de Troyes

**Un historique culturel fort :**  
maisons en pans de bois, vitraux, remparts, etc

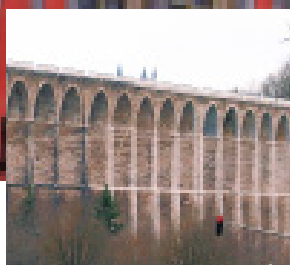
**De nombreuses activités :**  
grands lacs, musées, Nigloland, forêts, vélo-voies, stations thermales...

## **Troyes capitale historique de la Champagne :**

La ville dispose d'un grand passé historique, d'un riche patrimoine architectural et urbain et a été désignée Ville d'art et d'histoire le 5 juin 2009

## **Chaumont centre national du graphisme :**

Grâce à son centre d'art dédié à l'accompagnement, au développement et au rayonnement de la discipline des arts visuels, nommé «Le Signe»





# BUSINESS SUD CHAMPAGNE

L'AGENCE DE DÉVELOPPEMENT ÉCONOMIQUE DU TERRITOIRE

## FONCTIONNEMENT DE L'AGENCE

Business Sud Champagne est l'agence de développement économique de l'Aube et du sud de la Haute-Marne créée en novembre 2018 sous statut GIP. Cette démarche est née de l'initiative des Agglomérations de Troyes et de Chaumont, ainsi que des CCI de l'Aube et de la Meuse Haute-Marne, de créer sur le Territoire Sud Champagne une structure commune de promotion économique.

L'objectif est de construire une nouvelle attractivité dans le Grand Est et en proximité du bassin parisien.

Business Sud Champagne apporte aux entreprises et aux territoires, des réponses consolidées à leurs projets, avec l'ensemble des acteurs économiques publics ou privés

Un chef de projet dédié vous accompagnera en totale confidentialité tout au long de votre projet

**1 Appui à la structuration de votre projet** et à son intégration dans l'écosystème local (actions /acteurs - planning)

**2 Définition de votre cahier des charges** « immobilier »

**3 Identification de foncier aménagés et de bâtiments d'activités disponibles à la location ou à la vente** en Sud Champagne et organisation des visites de sites. Ces informations nous sont transmises par les propriétaires, les collectivités ou les agents immobiliers partenaires

**4 Mise en relation avec des ingénieristes spécialisés** dans la construction de bâtiments d'activités et la gestion des ICPE

**5 Recherche de solutions de financement** tant privés que publics (subventions, avances remboursables, exonérations...)

**6 Recrutement et la formation** de vos futurs collaborateurs en partenariat avec les acteurs locaux spécialisés en RH

**7 Proposition de partenaires** techniques ou commerciaux

**8 Accompagnement** de vos démarches avec les administrations publiques

**BSC** BUSINESS SUD  
CHAMPAGNE





# Le Sud Champagne vous attend







*L'alliance économique pour un territoire d'avenir*

## NOUS CONTACTER



+33 3 51 14 17 40



contact@sud-champagne.fr



www.business-sud-champagne.com

